

PB007

8. cvičení

Lucie Fabriková

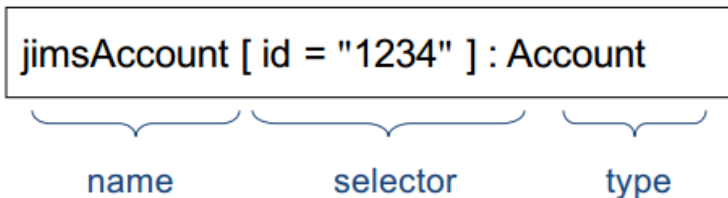
FI MU, podzim 2012

16. 11. 2012

- https://is.muni.cz/auth/el/1433/podzim2012/PB007/um/35424437/ro/osnova/08/08_InterakcniDiagramy.pdf
- <https://is.muni.cz/auth/el/1433/podzim2012/PB007/um/35424437/ro/index.qwarp?prejit=2822985>

- zobrazení spolupráce mezi objekty, které realizují případy užití
- „snímky“ běžícího systému
- sekvenční, **komunikační**, přehledu interakcí, časování

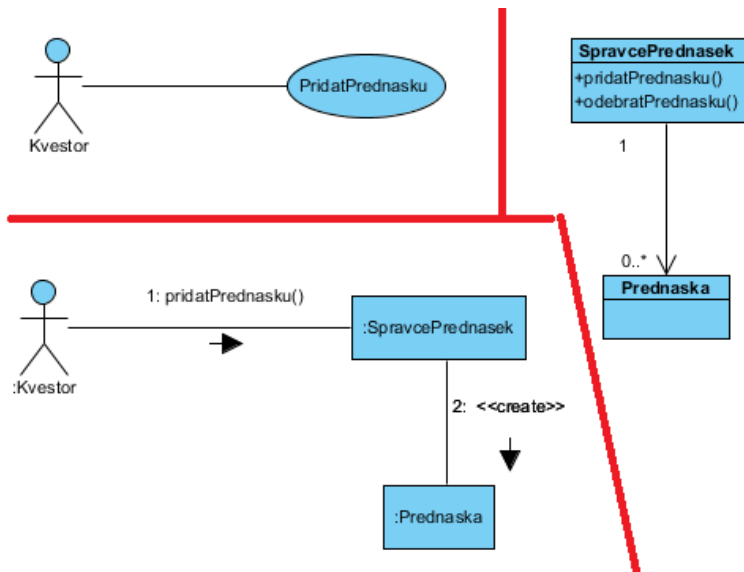
- náčrt spolupráce mezi objekty
- **lifeline** (čára života) – účastník interakce
- **zpráva** – komunikace mezi lifelines



Obrázek : type – název třídy, name – název objektu, selektor – identifikátor objektu

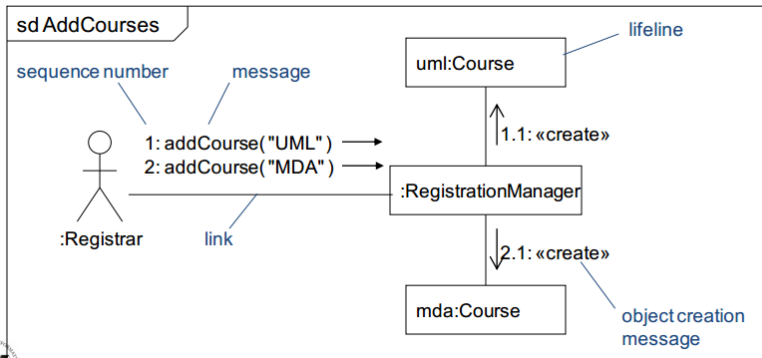
Komunikační diagramy

Realizace případu užití PridatPrednasku:



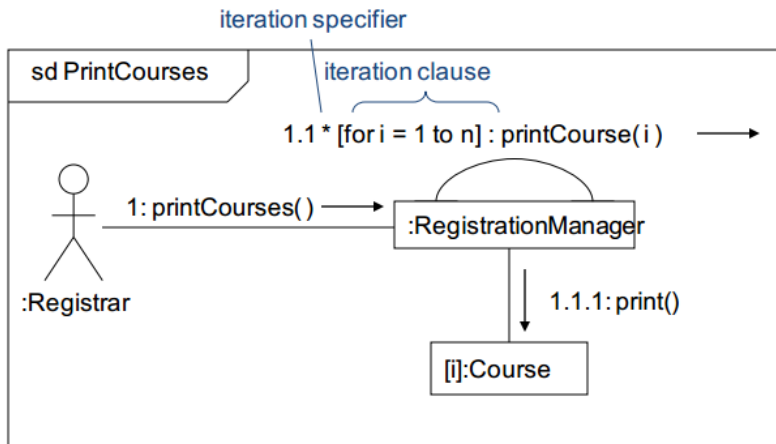
- mezi lifelines jsou asociace
- jednotlivé kroky postupně očíslovány
- zpráva – volaná operace, název stereotypu (create)
- diagram podporuje větvení a iterace
- operace mohou mít doplněné argumenty

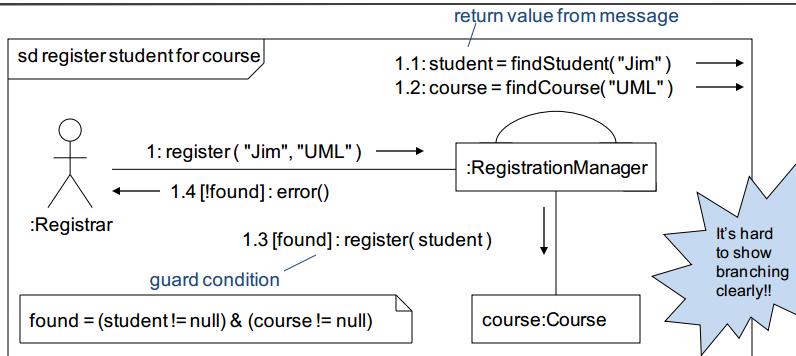
Komunikační diagramy



© CleanViewTraining 2010-2011

Komunikační diagramy





- Otevřete si model PU a tříd a pro každý PU rozmyslete interakci objektů, které se na jeho obsluhu podílejí
- Vyberte 5 nejzajímavějších (dostatečně složitých) PU
- Dva z nich (ty jednodušší) namodelujte pomocí komunikačního diagramu. Zbývající 3 budeme modelovat příští hodinu pomocí sekvenčních diagramů.
- V průběhu modelování aktualizujte diagram tříd.
- **do středy 21. 11. 2012, 20:00, odevzdávárna PB007 → Týden 08**
- ve formátu *cisloSkupinky_komunikacniDiagram.pdf*