

# Specifikace případu užití

PV167 Projekt z objektového návrhu IS

Martin Jakubička

15.10.2012

# Specifikace případu užití

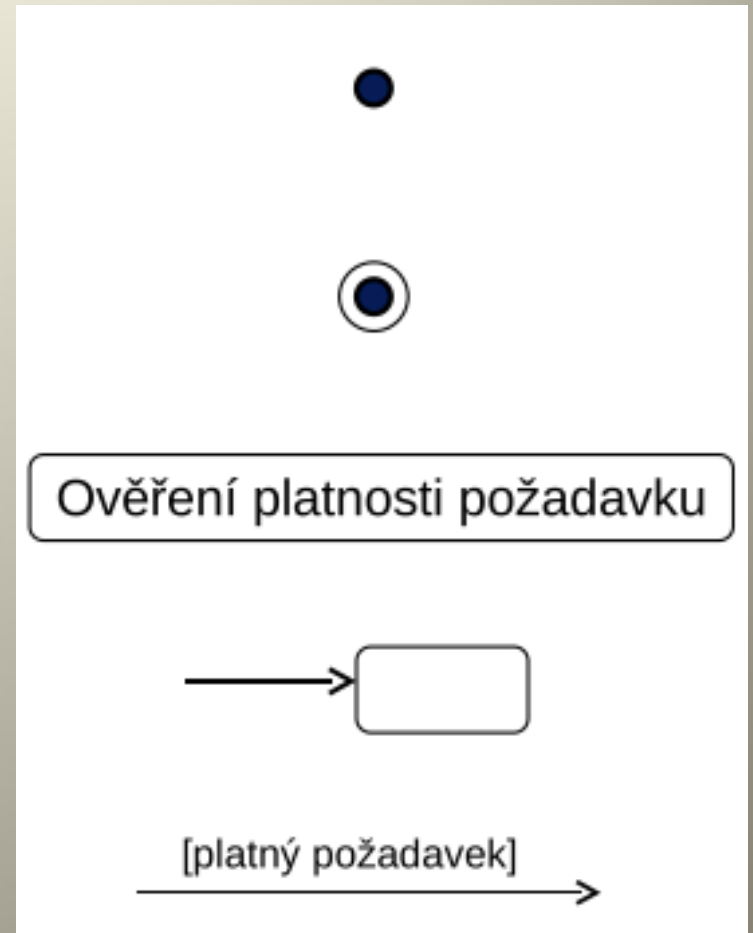
- Příklad užití lze specifikovat:
  - *Textovou specifikací*
  - Diagramem aktivit
  - Stavovým diagramem
  - Sekvenčním diagramem
  - Komunikačním diagramem
- Blíže popisuje vlastnosti a chování konkrétního případu užití

# Diagram aktivit

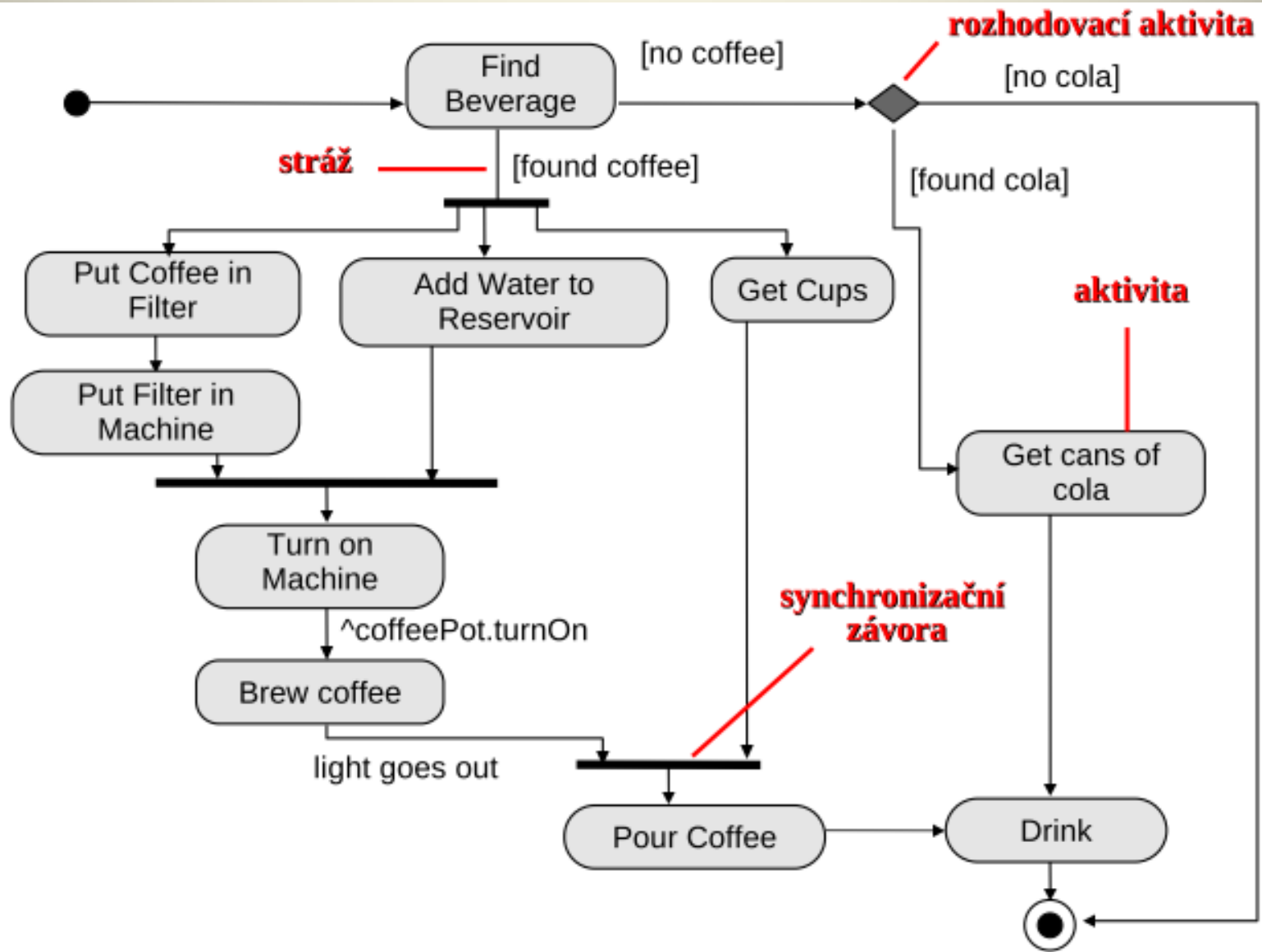
- Je objektově orientovaný diagram toků (aktivit/akcí a přechodů mezi nimi)
- Používá se pro:
  - Popis akcí případu užití
  - Modelování toků mezi případy užití
  - Popis toku dat systémem
  - Modelování obchodních procesů
  - A další

# Diagram aktivit

- Základní prvky diagramu:
  - Počáteční a koncový stav
  - Akční uzel: krok v aktivitě
  - Kontrolní tok: přechod mezi akcemi
  - Podmínka přechodu

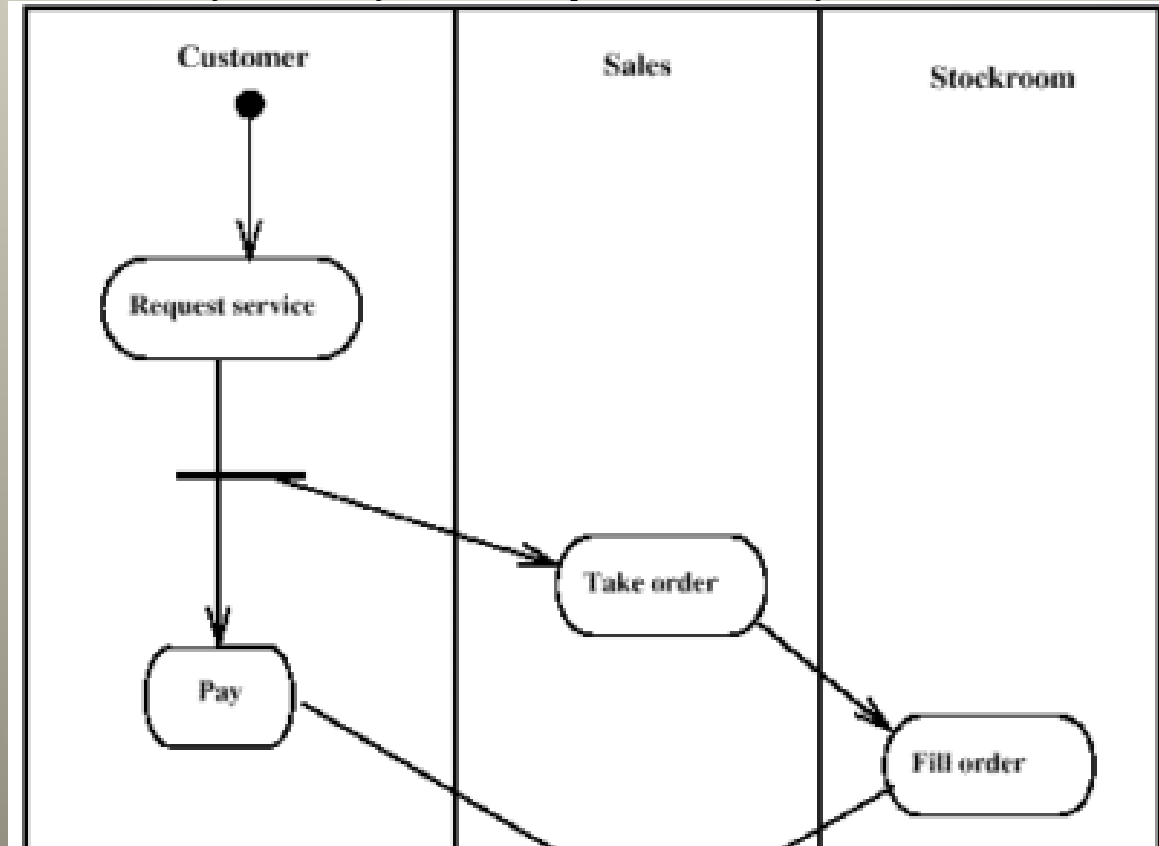


# DA: Motivace



# Diagram aktivit

- Plavecké zóny: rozdělení dle účastníků, případů užití, tříd, komponent,...



# <<include>> a <<extend>> v DA

- UML nspecifikuje vyznačení těchto relací v DA
- Relace <<include>>: např. použití plaveckých zón
- Relace <<extend>>: např. použití rozhodovacího/slučovacího uzlu nebo plaveckých zón

# Úkoly

- Upravte diagram z minulého cvičení dle připomínek
- Zvolte si 3 případy užití, ke kterým vytvoříte diagramy aktivit (alespoň ve dvou případech užití jsou relace <<include>> nebo <<extend>>)
- Nezapomeňte vložit report z dnešního cvičení do odevzdávacího boxu