

# Diagramy interakcí

PB007 Softwarové inženýrství I

Martin Jakubička

10.11.2012

# Diagramy interakcí

- Slouží k zachycení dynamického chování systému (interakce mezi objekty)

## **Typy diagramů:**

- Sekvenční diagram
  - Časová posloupnost interakcí
  - Explicitní sekvence zpráv
- Diagram spolupráce
  - Interakce organizované podle interagujících objektů
  - Časová dimenze není znázorněna

# Diagramy interakcí

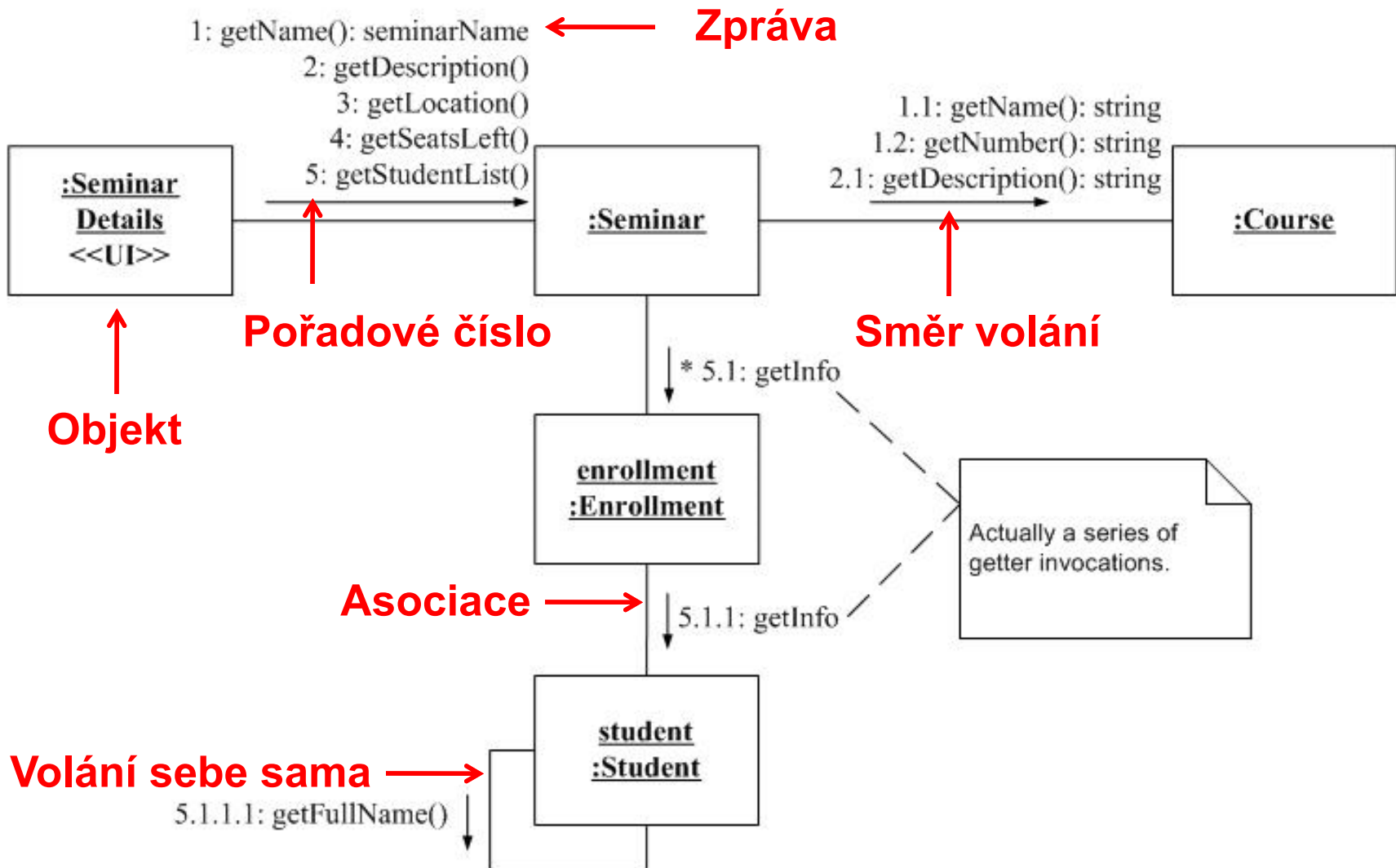
- Diagram časování
  - Modelování časových omezení a závislostí
  - UML 2.0
- Interaction overview diagram
  - Kombinace sekvenčních diagramů a diagramů aktivit
  - UML 2.0

*Pozn.: Cvičení – první dva diagramy*

# Komunikační diagram

- Ukazuje **interakci** organizovanou podle interagujících objektů a jejich **propojení** mezi sebou
- Zobrazuje **vztahy** mezi rolemi objektů
- **Časová dimenze** není znázorněna
- Pro uspořádání zpráv jsou použita sekvenční čísla

# KD: Motivace



# Komunikační diagram

2.1b: `*[i:=1..n]navrat_hodn := udalost(a) //pozn.`

- Číslo sekvence
  - Lexikografické číslování
  - Písmena označují paralelní zprávy
- Podmínka, cykly
  - Uvnitř []
  - \* indikuje iteraci
- Jména návrt. hodnot
- Jména návrat. hodnot
  - Uvedena před :=
- Jméno zprávy
  - Událost nebo operace
- Argumenty
  - V kulatých závorkách

# Úkoly

- Otevřete si model PU a pro každý PU rozmyslete interakci objektů, které se na jeho obsluze podílí
- Vyberte 5 zajímavých (dostatečně složitých) PU
- Dva z nich namodelujte pomocí komunikačního diagramu (zbývající budeme modelovat příště pomocí sekvenčních diagramů)
- Vložte report z dnešního do odevzdávárny