

Diagramy interakcí

PB007 Softwarové inženýrství I

Martin Jakubička

10.11.2012

Diagramy interakcí

- Slouží k zachycení dynamického chování systému (interakce mezi objekty)

Typy diagramů:

- Sekvenční diagram
 - Časová posloupnost interakcí
 - Explicitní sekvence zpráv
- Diagram spolupráce
 - Interakce organizované podle interagujících objektů
 - Časová dimenze není znázorněna

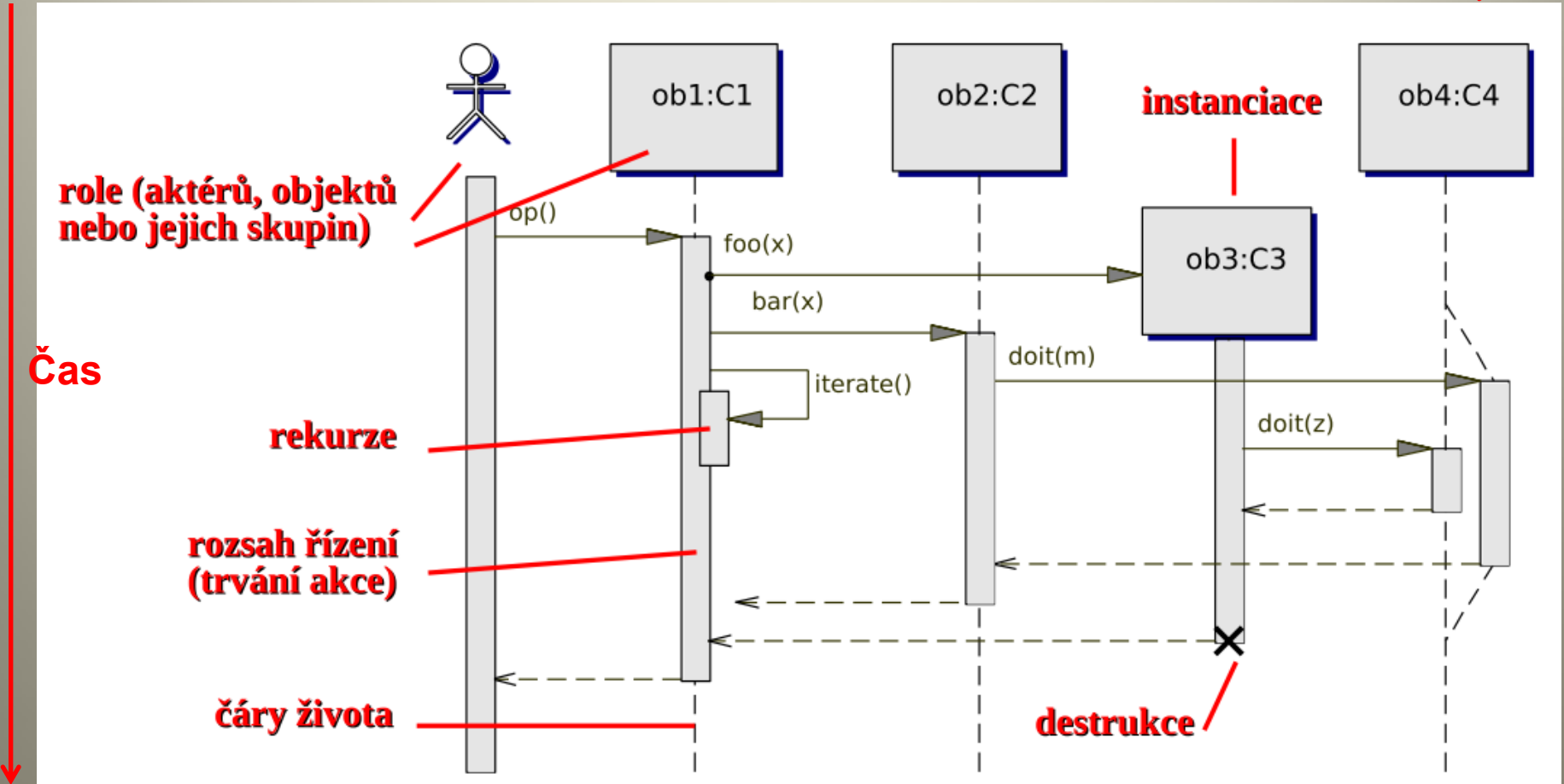
Diagramy interakcí

- Diagram časování
 - Modelování časových omezení a závislostí
 - UML 2.0
- Interaction overview diagram
 - Kombinace sekvenčních diagramů a diagramů aktivit
 - UML 2.0

Pozn.: Cvičení – první dva diagramy

SD: Motivace

Komunikace objektů



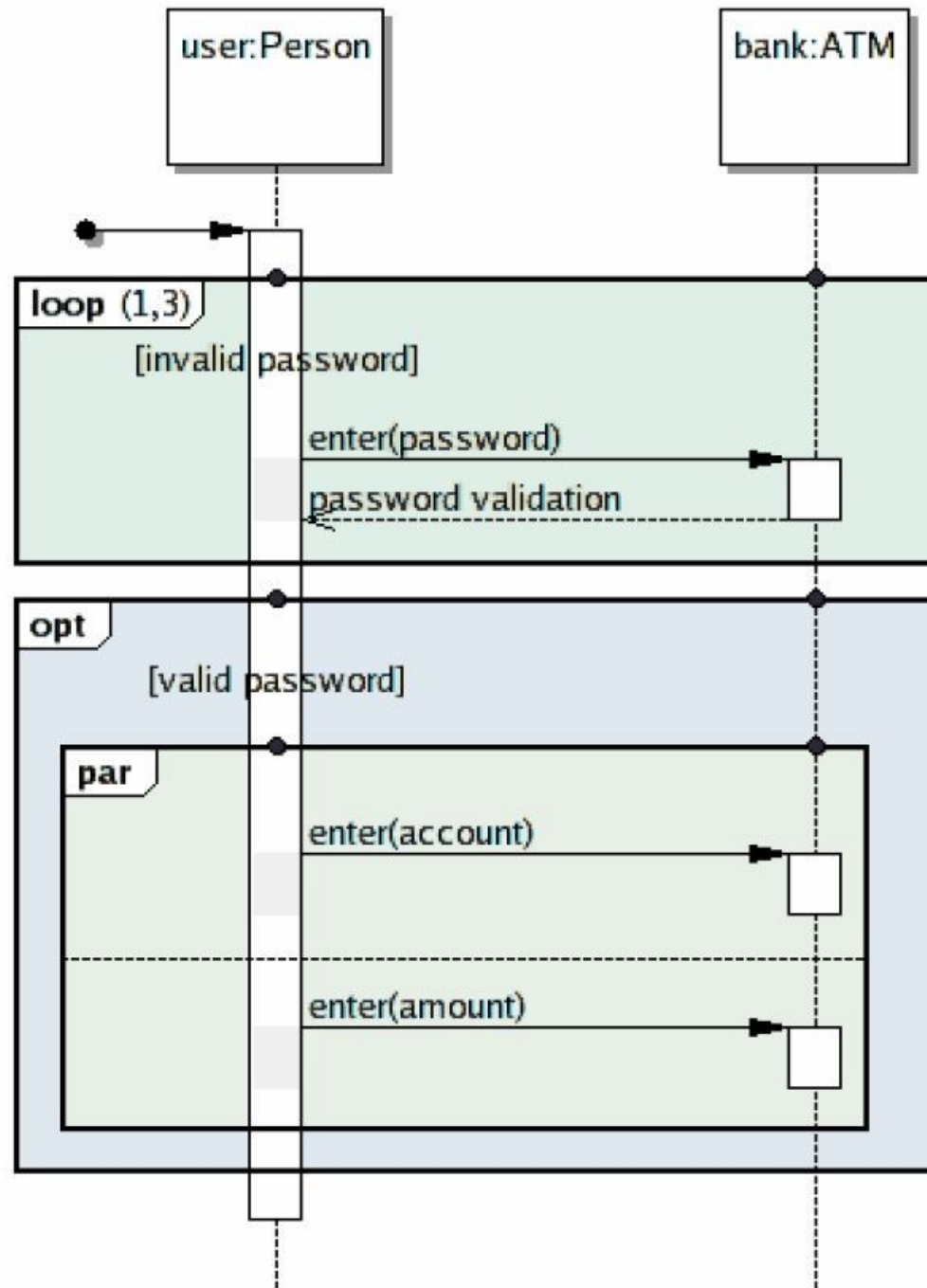
Sekvenční diagram

- Slouží k zachycení časově orientovaných posloupností zpráv zasílaných mezi objekty
- Hlavní prvky diagramu
 - Objekty
 - Čára života
 - Zasílání zpráv jinému objektu
 - Oddělené části

Sekvenční diagram

- Oddělené části
 - Podmíněné spuštění, **opt** (operace uvnitř se spustí jen pokud je splněna podmínka)
 - Volitelné spuštění, **alt** (blok je horizontálně rozdělen na podoblasti – větve podmínky)
 - Cyklické spuštění, **loop** (blok se spouští stále dokola, doku je stráž vyhodnocena jako *true*)
 - Paralelní spuštění, **par** (horizontální rozdělení)
 - Odkaz na jiný diagram, **ref**

sd withdrawal



Úkoly

- Otevřete si model PU a tříd
- Zbývající vybrané PU z minulého cvičení (3 z 5) namodelujte pomocí sekvenčních diagramů
- Vložte report z dnešního cvičení do odevzdáárny