

# Interakčné diagramy II

PB007 Softwarové inženýrství I

Stanislav Chren

14. 11. 2012



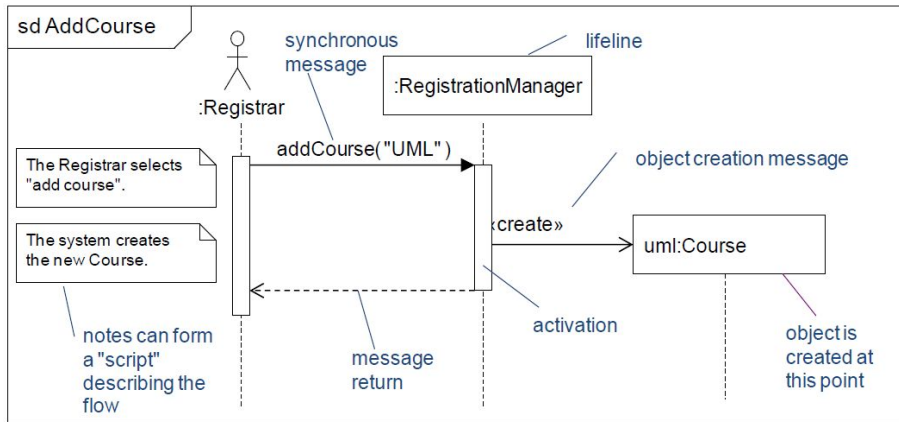
**Sekvenčný diagram** zobrazuje interakciu ako časovo usporiadanú postupnosť správ medzi objektami/triedami/aktérmi.

## Jeho základné prvky tvoria:

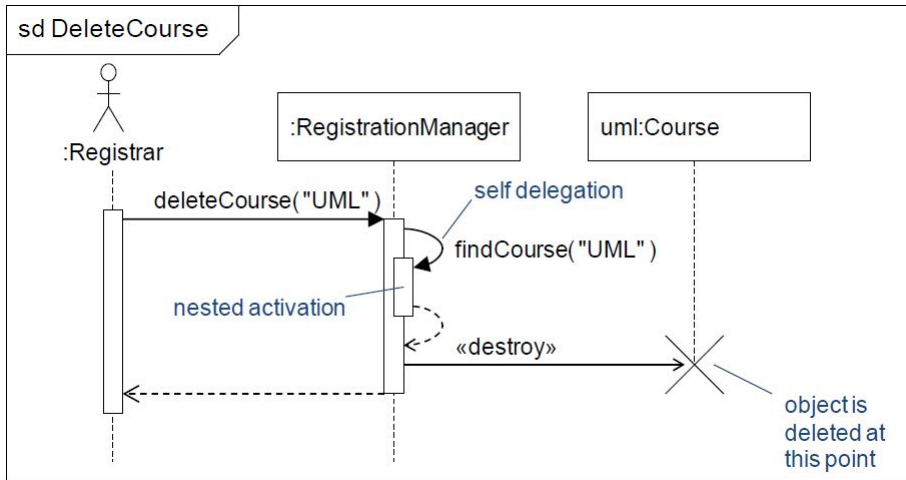
- Aktéri, triedy, objekty
- Čiary života (lifelines)
- Aktivácie (focus of control)
- Správy
- Fragmenty



# Sekvenčný diagram - Príklad



# Sekvenčný diagram - Príklad II



**Kombinované fragmenty** rozdeľujú sekvenčný diagram na viac oblastí s rôznym chovaním.

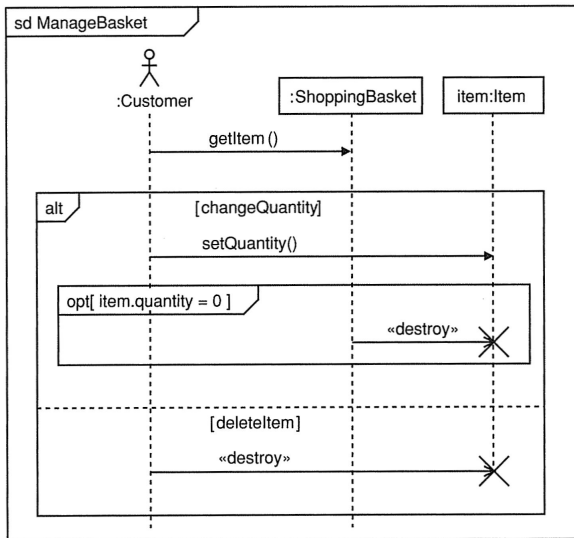
Každý kombinovaný fragment tvorí jeden *operátor*, jeden alebo viac *operandov*, žiadna alebo viac *podmienok*.

Medzi najdôležitejšie operátory patria:

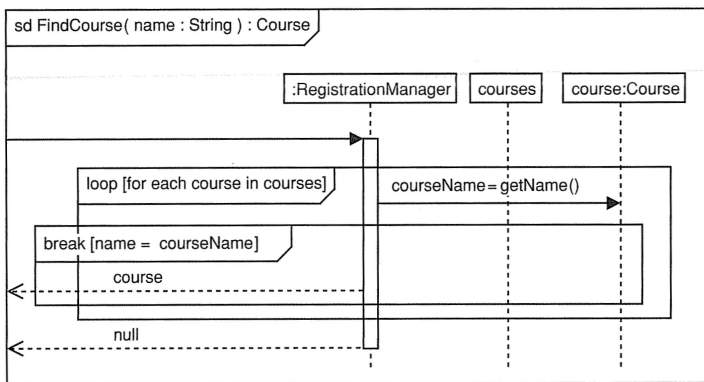
- **opt (option)** - má jeden operand, ktorý sa spustí len vtedy ak je splnená definovaná podmienka
- **alt (alternatives)** - viac operandov, spustí sa ten, ktorého podmienka sa vyhodnotí na true.
- **loop** - opakované vykonávanie operandu
- **break** - operand sa vykoná v prípade splnenia podmienky a ukončí sa vykonávanie cyklu



# Sekvenční diagram - Kombinované fragmenty II



# Sekvenčný diagram - Kombinované fragmenty III



- Namodelujte zvyšné tri prípady užitia z minulého cvičenia pomocou sekvenčných diagramov.
- V priebehu modelovania aktualizujte diagram tried
- Odovzdajte **pdf report** do odovzdávarne(**Týden 09**).

**Deadline:**

- 24.11. 23:59 (Skupina 14)
- 19.11. 23:59 (Skupiny 15, 16)





# Nastavenie reportu VP

