

## Zadání projektu pro seminář Vybrané kapitoly z GIS I - zima 2012

### Informační systém passportu budov

- Cílem je navrhnout systém, který zajistí požadavky uživatele - správce budov podniku s celoplošnou (v rámci ČR) charakteristikou.
- převést stávající dokumentaci budov vedenou v papírové formě na počítačové vedení dokumentace
- provádět aktualizaci evidovaných dat (zdrojem změn jsou plány 1:100 z kolaudačních rozhodnutí, doměření skutečného stavu budov zajištěné externími dodavateli a digitální katastrální mapa)
- poskytovat mapové podklady i další sestavy pro vyjadřování pro projekční práce
- připravovat provozní podklady pro údržbu budov
- poskytovat podklady pro finanční odbor pro daňová přiznání
- V co nejvyšší míře použít veřejné datové zdroje (ISKN, RUIAN, INSPIRE)

Úlohou informačního systému passportu budov je vést údaje o budovách v digitální formě včetně plánů skutečného stavu za jednotlivá podlaží budov..

Odhadované počty objektů: 5 000 budov

Správa dat je centralizována, aktualizace probíhá na jednom pracovišti v rámci v LAN na centrálním pracovišti. Je požadován vzdálený pasivní přístup k datům prostřednictvím WAN.

#### Zdroje informací pro analýzu:

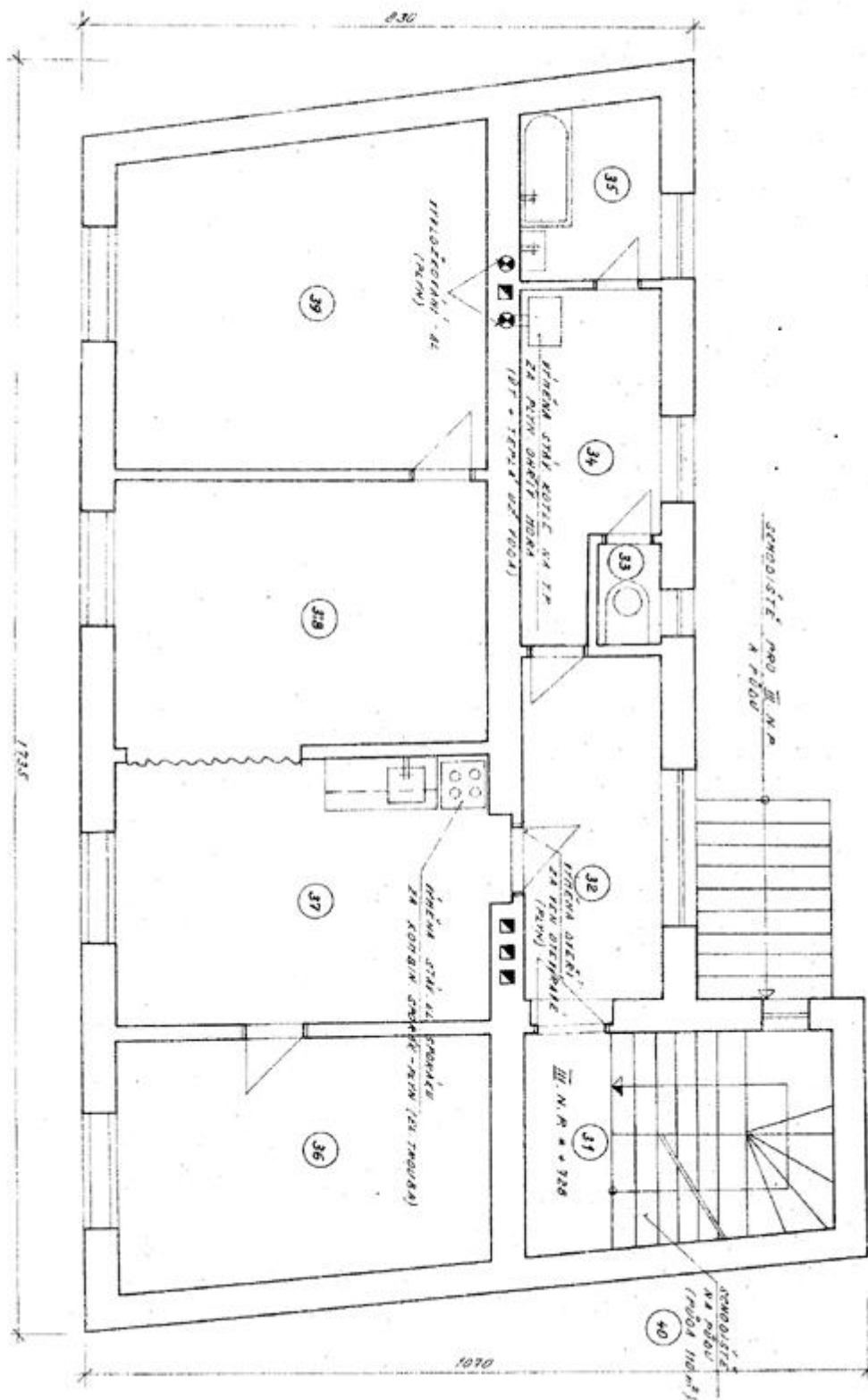
- vzorky stávající dokumentace
- konzultace a interview s uživatelem

#### Výstup podzim:

- detailní analýza

#### Výstup jaro:

- Funkční prototyp vybraného modulu
- Design rozhraní aplikace a realizace vybraných funkcí



Plán podlaží



*Fragment katastrální mapy s vyznačenou budovou*

## Karta pasportu:

### Adresa

Okres:	Brno město
Obec:	Brno
Část obce:	Brno-Líšeň
Číslo popisné:	2044
Ulice:	Podlesná
Číslo orientační:	11
PSČ:	602 00

### Obecné údaje

Typ budovy:	zděná budova
Počet podlaží:	4
Rok výstavby:	1929
Účel:	administrativní budova
Střecha:	plochá, pokrytá pozinkovaným plechem
Vytápění:	Centrální plynový kotel, rozvod tepla vodou.
Obestavěná plocha m <sup>2</sup> :	240
Pozemek mimo budovu m <sup>2</sup> :	138

### Inženýrské sítě

Plyn:	ano
El. energie.:	
NN instalovaný příkon kW:	60 kW
VN instalovaný příkon kW:	ne
Voda pitná:	ano
Voda užitková:	ne
Kanalizace dešťová:	ano
Kanalizace splašková:	ano
Komín(y):	vložkové

### Poznámky

Pozemek před budovou je zatížen věcným břemenem které umožňuje vstup na pozemek a zemní práce Jihomoravské plynárenské a. s..

Na budovu byl vznesen restituční nárok u Krajského soudu v Brně č.j. RES-1995-05-10/34.

Rozvody vody jsou v havarijním stavu.

Podlaží	suterén
Světlá výška m:	2,70
Obytná plocha m <sup>2</sup> :	40
Ostatní plocha m <sup>2</sup> :	175
Topení:	6 radiátorů
Kuchyň:	ne
Plynové spotřebiče:	plynový kotel
El. vařiče:	1 x 800 W
Koupelna:	ne
Sprcha:	ano
Toalety:	1

Podlaží	1
Světlá výška m:	3,20
Obytná plocha m <sup>2</sup> :	163
Ostatní plocha m <sup>2</sup> :	52
Topení:	16 radiátorů
Kuchyň:	ne
Plynové spotřebiče:	ne
El. vařiče:	ne
Koupelna:	ne
Sprcha:	ano
Toalety:	2