

**Dlouhodobé řízení ISVS** (tj. souhrnně všech, u kterých OVS vykonává funkci správce)

OVS zpracovává IK a PD, předmětem posuzování AS je IK, PD za určitých podmínek.

zkracujeme „DŘ“

**Způsobilost k realizaci vazeb ISVS s jinými IS prostřednictvím referenčního rozhraní** – tj.

u jednotlivých ISVS

zkracujeme „RR“

# Legislativní opora

**Zákon** • č. 365/2000 Sb.,  
o informačních systémech veřejné správy  
(ISVS), (dále jen „zákon“)

**Novela** • č. 81/2006 Sb.

**Prováděcí předpisy** • Vyhláška č. 529/2006 Sb., o dlouhodobém řízení ISVS

• Vyhláška č. 530/2006 Sb., o postupech atestačních středisek při posuzování dlouhodobého řízení ISVS

# Nástroje dlouhodobého řízení

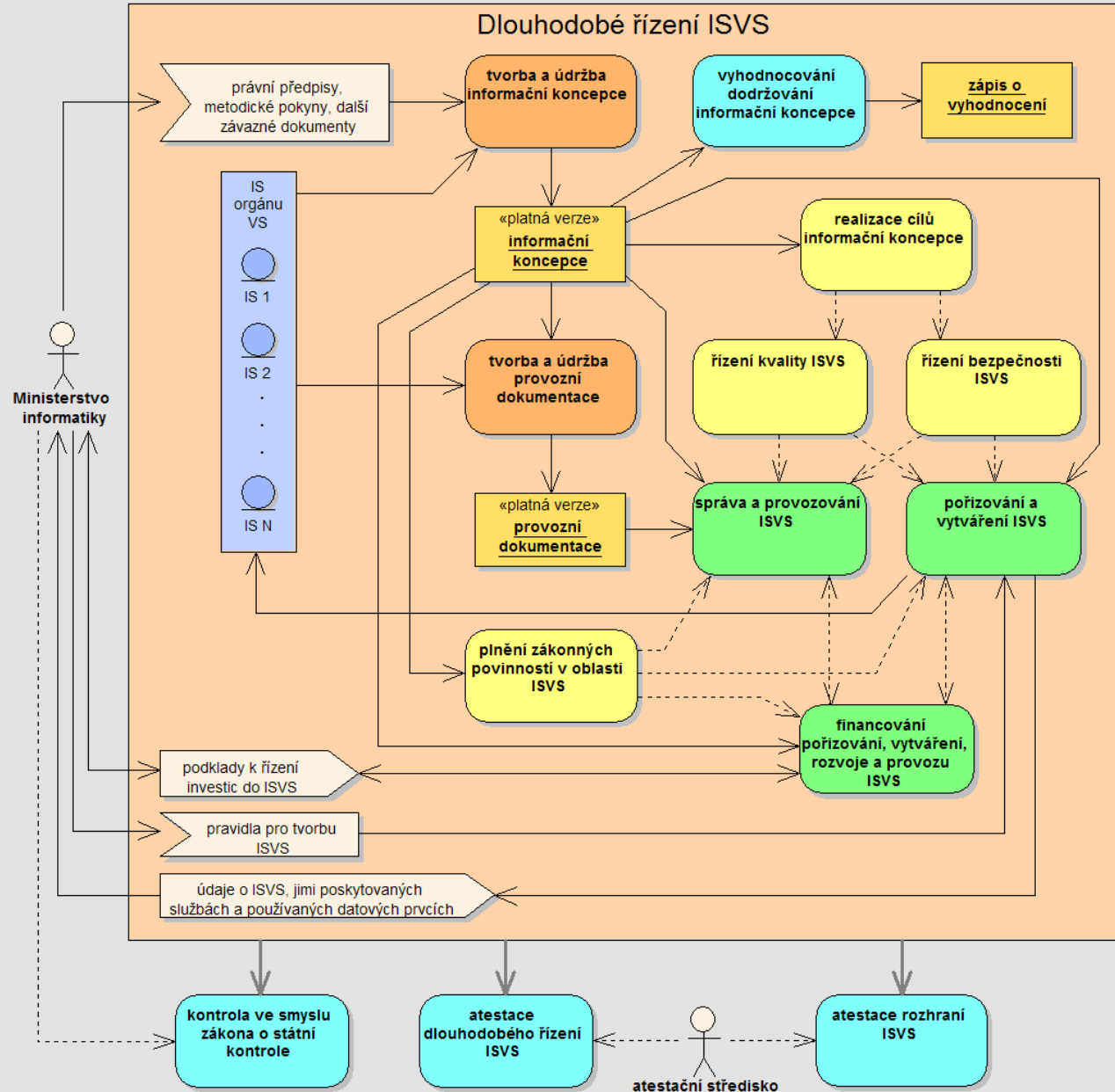
## Informační koncepce

- Základní strategický dokument orgánu veřejné správy
- Jediný dokument orgánu veřejné správy upravující dlouhodobé cíle a obecné principy při činnostech souvisejících se všemi jeho ISVS

## Provozní dokumentace

- Vytvářena na základě a v souladu s informační koncepcí
- Vytvářena zvlášt' pro každý ISVS orgánu veřejné správy

# Proces dlouhodobého řízení

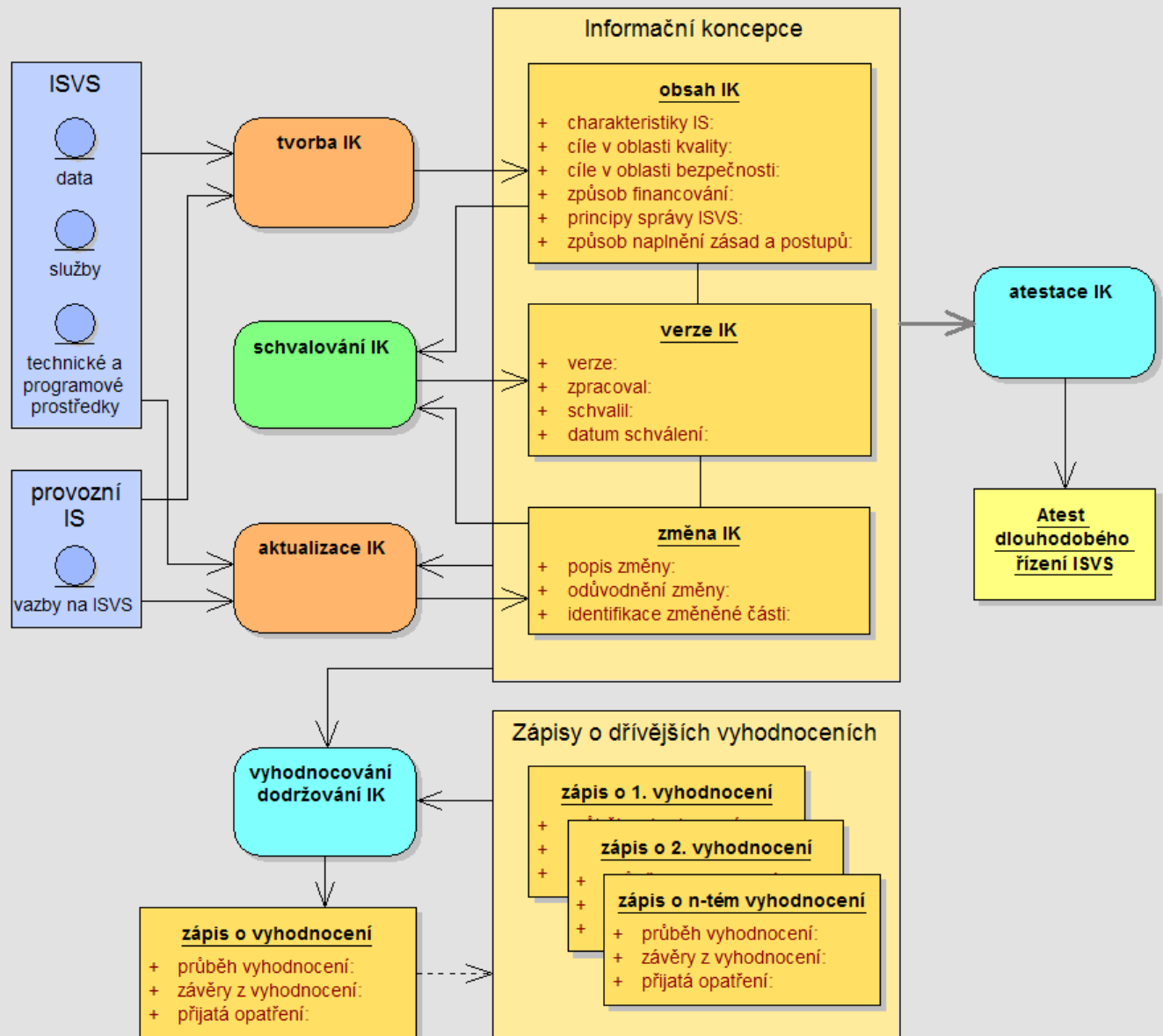


# Informační koncepce

**Orgán  
veřejné  
správy v  
Informační  
koncepti  
stanoví**

- **Dlouhodobé cíle v oblasti řízení kvality**
- **Dlouhodobé cíle v oblasti řízení bezpečnosti**
- **Obecné principy pořizování, vytváření a provozování ISVS**

# Životní cyklus informační koncepce



# Řízení kvality a bezpečnosti

**Dlouhodobé  
cíle →  
požadavky →  
plán řízení  
kvality**

- Zajištění kvality zpracovávaných dat
- Zajištění kvality technických a programových prostředků
- Zajištění kvality poskytovaných služeb

**Dlouhodobé  
cíle →  
požadavky →  
plán řízení  
bezpečnosti**

- Zajištění bezpečnosti zpracovávaných dat
- Zajištění bezpečnosti technických a programových prostředků
- Zajištění bezpečnosti poskytovaných služeb

# Zásady a postupy

- **Pro pořizování a vytváření ISVS**
  - pořizování – dodavatelsky
  - vytváření – vlastními zaměstnanci
- **Pro provozování ISVS**
  - provoz a údržba
  - řízení změn v ISVS
  - řízené ukončení činnosti ISVS



# Vzorové informační koncepce

**Zpracovány  
pro**

- Ústřední orgán státní správy
- Obec s rozšířenou působností
- Obec s pověřeným obecním úřadem
- Obec, která vykonává přenesenou působnost pouze v základním rozsahu

**Dostupné**

- A dále editovatelné na webových stránkách
- Včetně aplikace pro generování Informační koncepce s validní strukturou

# Provozní dokumentace ISVS

## Provozní dokumentace

- Bezpečnostní dokumentace ISVS
- Systémová příručka
- Uživatelská příručka

## Bezpečnostní dokumentace

- Bezpečnostní politika ISVS
- Bezpečnostní směrnice pro činnost bezpečnostního správce systému
- Jedna provozní dokumentace může být zpracována pro více ISVS
- Dokumenty mohou být sloučeny do jednoho
- K atestaci se předkládá jen bezpečnostní politika ISVS

# Atestace dlouhodobého řízení

## Atestace

- Atestací se rozumí stanovení shody dlouhodobého řízení ISVS s požadavky zákona č. 365/2000 Sb., o ISVS, a prováděcích právních předpisů
- Atestem dlouhodobého řízení se prokazuje splnění povinností podle 5a odst. 1 a 2 zákona č. 365/2000 Sb.
- Atest dlouhodobého řízení je vydáván souhrnně pro všechny ISVS orgány veřejné správy

## Atestované dokumenty

- Informační koncepce
- Provozní dokumentace v rozsahu Bezpečnostní politiky ISVS

## Postup při atestaci

- Žadatel o atestaci (orgán veřejné správy) předloží Informační koncepci a provozní dokumentaci ke všem svým ISVS
- Atestační středisko posuzuje některé vlastnosti předložené dokumentace
- Pokud atestační středisko zjistí v průběhu posuzování nedostatky, žadatel může tyto nedostatky odstranit
- Atestační středisko zaznamenává údaje o zjištěních do protokolu o provedené zkoušce
- Pokud atestační středisko neshledalo vážné nedostatky, vydá atest

## Posuzovaná hlediska

- Úplnost informační koncepce a provozní dokumentace
- Srozumitelnost, přehlednost textu a jeho logická konzistence
- Kvalita konkrétních řešení
- Vyhodnocování dodržování informační koncepce
- Přijímání opatření k odstranění nedostatků zjištěných při vyhodnocování dodržování informační koncepce

## Stanovení výsledku zkoušky

- **U každého posuzovaného hlediska:**
  - Splněno
  - Splněno s výhradou
  - Nesplněno
- **Celkový výsledek**
  - Splňuje
  - Splňuje s výhradou
  - Nesplňuje
- **V případě celkového výsledku „Splňuje“ nebo „Splňuje s výhradou“ je žadateli o atestaci vydán atest.**
- **Platnost atestu vychází z platnosti informační koncepce, může být max. 5 let**



## Legislativní opora

### Zákon

- č. 365/2000 Sb.,  
o informačních systémech veřejné správy  
(ISVS), (dále jen „zákon“)

### Novela

- č. 81/2006 Sb.

### Prováděcí předpisy

- Vyhláška č. 53/2007 o referenčním rozhraní
- Vyhláška č. 52/2007 o postupech  
atestačních středisek při posuzování  
způsobilosti k realizaci vazeb ISVS  
prostřednictvím referenčního rozhraní



# Zákonné povinnosti

**Ministerstvo  
informatiky**

- **Stanoví a spravuje referenční rozhraní**

**Orgány  
veřejné  
správy**

- **Zajistí, aby vazby jimi provozovaných IS na IS jiného provozovatele byly uskutečňovány prostřednictvím referenčního rozhraní.**
- **Způsobilost IS k realizaci těchto vazeb jsou povinny prokázat atestem**

# Co je to referenční rozhraní

## Ze zákona

- **Sdílené a bezpečné rozhraní ISVS jako souhrn právních, technických, organizačních a jiných opatření vytvářejících jednotné integrační prostředí ISVS**

## Fakticky

- **Řekni nám jak to děláš a my ověříme, jestli to děláš tak, jak jsi nám řekl**

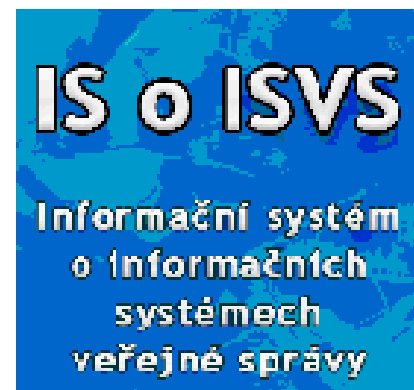
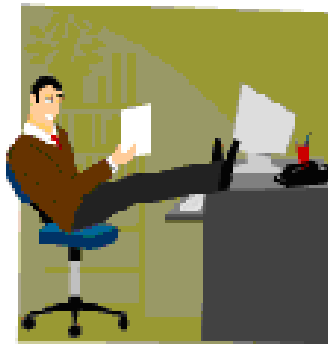
# Referenční rozhraní - charakteristika

## Vazba

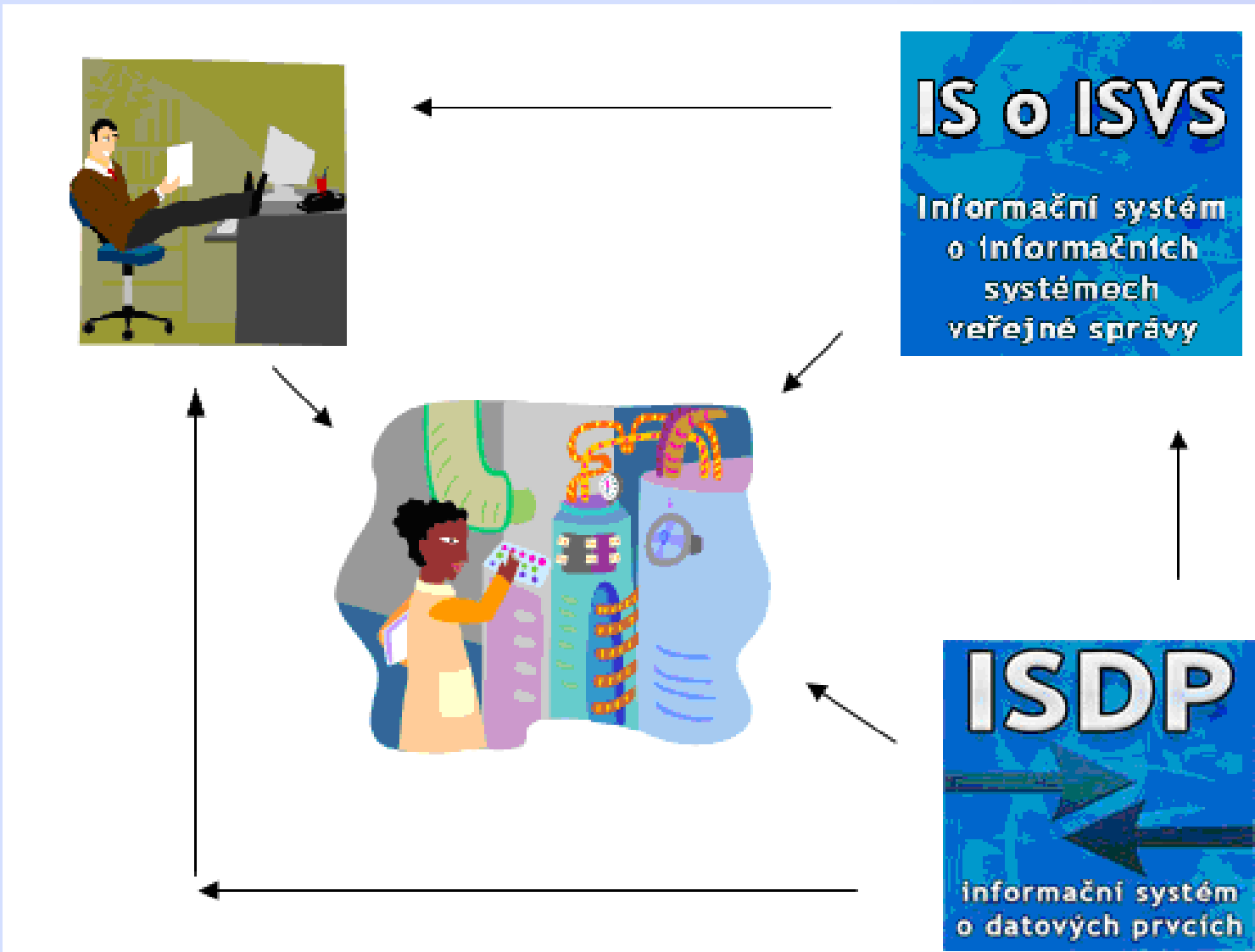
- Je uskutečnitelná pouze, pokud je ISVS zapsán v Informačním systému o ISVS, kde jsou uvedeny údaje o jeho dostupnosti a obsahu
- Je uskutečnitelná pouze s použitím datových prvků vyhlášených prostřednictvím Informačního systému o datových prvcích
- Je uskutečnitelná pouze, pokud jsou o událostech spojených s realizací vazby vytvářeny záznamy a tyto záznamy jsou uchovávány

# Schéma referenčního rozhraní

Atestační středisko



ISVS realizující vazbu



## Referenční rozhraní – údaje pro IS o ISVS

### Údaje pro IS o ISVS

- **Technická dokumentace služby:**
  - URL dokumentace služby
  - URL bezpečnostní politiky služby
  - URL popisu služby (optimálně ve formátu WSDL)
- **Identifikace datových prvků**
  - Datové prvky jsou IS o ISVS automatizovaně vybrány z popisu služby ve formátu WSDL
  - Tento seznam je možno doplnit ručním výběrem v IS o ISVS, který je navázaný na ISDP

# Referenční rozhraní provoz

## Na co myslet

- **V případě změn vazby aktualizovat údaje o ISVS v Informačním systému o ISVS**
- **Sledovat vyhlášené datové prvky, vyjadřovat se k jejich změnám a udržovat datové prvky použité při realizaci vazby v souladu**
- **Dokumentovat a uchovávat události spojené s realizací vazby (logy)**
- **Zajistit atestaci referenčního rozhraní nejpozději k 1.1.2009**

# Atestace referenčního rozhraní

## Legislativa

- 5 odst. 2 písm. b) zákona č. 365/2000 Sb., o ISVS
- Vyhláška o postupech atestačních středisek při posuzování způsobilosti k realizaci vazeb prostřednictvím referenčního rozhraní
- Vyhláška o referenčním rozhraní

## Atestace

- Stanovení shody způsobilosti k realizaci vazeb ISVS s jinými ISVS prostřednictvím referenčního rozhraní s požadavky zákona č. 365/2000 Sb., o ISVS a prováděcích právních předpisů

## Žadatel o atestaci

- Předá údaje do Informačního systému o ISVS
- Uzavře smlouvu s vybraným atestačním střediskem

## Atestační středisko

- Provede praktické posuzování vazby ISVS
- V případě, že shledá nedostatky.....

## Žadatel o atestaci

- ..... Odstraní nedostatky v rámci posuzování vazby

## Atestační středisko

- Vydá protokol o zkoušce a nevydá atest
- Vydá protokol o zkoušce a vydá atest



- Čerpání informací** • Atestační středisko čerpá informace o vazbě z IS o ISVS a o datových prvcích z Informačního systému o datových prvcích
- Praktická zkouška** • Atestační středisko v rámci těchto informací vytvoří s ISVS vazbu (request) a to při všech možných postupech
  - Atestační středisko obdrží výsledek vazby (response), případně chybové hlášení apod.
  - Atestační středisko porovná výsledek

# Posuzování - hlediska

## Atestační středisko posuzuje

- **Soulad odpovědi ISVS na žádost o službu nebo informaci, včetně chybových hlášení, pokud dojde k jejich výskytu s dokumentací služby**
- **Realizace vazby s dokumentací služby**
- **Soulad zajištění bezpečnosti poskytované služby a rozsahu přístupových oprávnění případně jejich omezení pro jednotlivé uživatele služby s bezpečnostní politikou služby**
- **Datových prvků s datovými prvky vyhlášeními v ISDP**