

## Úkol 2 – Převod do ČB

Tomáš Slavíček / Vít Kovalčík

FI MU, podzim 2012

# Převod do ČB

- Barevný snímek převedte do škály šedých odstínů.
- Využijte například některou z metod popsanou na přednášce. Vyzkoušejte více různých technik.
- Jako bonus můžete odevzdat i duplexní (duotone) variantu.

# Převod do ČB

- Výstup
  - zdrojový snímek
  - upravený snímek (několik variant)
  - velmi stručně (jednou větou), jak tyto varianty vznikly
- Odevzdat
  - Přes IS do Studijních materiálů – Odevzdávárna
  - vše zabalené do jednoho ZIP souboru s názvem „Vaše Jméno (UČO) - CB.zip“  
tj. např. „Jan Novák (12345) - CB.zip“

# Převod do ČB

- Pouhá desaturace nebude uznána.
- Jako další vrstvu můžete do černobílé fotografie přidat „zrno“.
  - <http://byscuits.com/grain-tm400.png>
  - (Původní zdroj: <http://www.prime-junta.net>)



foto  
Tomáš Slavíček

# Převod do ČB

- Ukázka
  - převod do ČB mapováním na přechod a přidání „zrna“

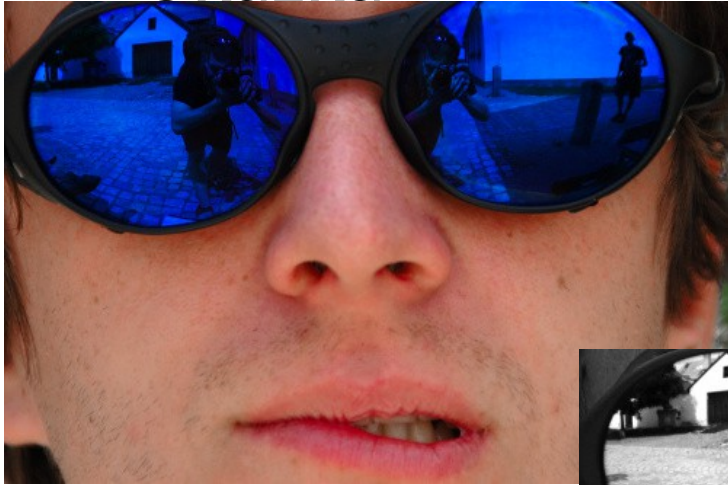


foto  
Tomáš Slavíček

# Převod do ČB

- Ukázka

foto  
Tomáš Slavíček



odstranění R+G kanálů



převod na duplex

