

# PV078 - GRAFICKÝ DESIGN I

**Cíle předmětu:** Předmět vytváří základní dovednosti grafického designu při tvorbě piktogramu (základní stavební prvek vizuálních informačních systémů). Cílem předmětu je vytvoření série 5 piktogramů a prezentace piktogramové řady (použití piktogramů na informačních tabulích a dalších tiskových materiálech).

## Osnova práce:

1. Výběr písma, analýza písma a tvorba prefabrikátů
2. Analýza předloh pomocí písmových prefabrikátů
3. Syntéza a typizace piktogramové řady
4. Piktogramová řada (pozitiv a negativ) + barevné varianty
5. Prezentace piktogramů na fotografických předlohách
6. Vizuálně informační systém (tvorba informačních tabulí = použití piktogramů + písma)

**Způsob odevzdání:** Sloučené PDF + všechny zdrojové soubory odevzdáte na IS do odevzdávací studijní materiálů předmětu PV078 Grafický design I

## Literatura:

- TWEMLOW, Alice. *K čemu je grafický design?* Translated by Kateřina Cenkerová. V Praze: Slovart, 2008. 256 s. ISBN 978-80-7391-027.
- MILLMAN, Debbie. *The essential principles of graphic design.* Mies:Rotovision,c2008. 256 s. ISBN 9782940361809
- EVAMY, Michael. *Graphics explained: 7 top designers, 7 briefs, 49 solutions in their own words.* Mies: Rotovision, c2009. 221 s. ISBN 9782888930259.
- AGI graphic design since 1950.* London : Thames & Hudson, c2007. 800 s. ISBN 9780500513422
- Pi characters: sonderzeichen : signes spéciaux.* Eschborn : Linotype, c1986. 120 s.
- THALER, Peter. *Pictoplasma.* Berlin: Gestalten Verlag, 2001. 216 s. ISBN 3931126587
- Pictogram and icon collection: from public signage to web Hons.* Tokyo :Pie books,c2006. 197 s. ISBN 4894445050
- A2Z : and more signs.* London :Thames & Hudson, c2006. 320 p. ISBN 0500286043
- ABDULLAH, Rayan. *Pictograms, icons & signs : a guide to information graphics.* London : Thames & Hudson,2006. 243 p. ISBN 0500286353
- LINKKRAMPEN, Martin. *The world of signs : communication by pictographs.* Ludwigsburg Avedition,c2007.147 s. ISBN 9783899860863
- 1000 signs.* Hong Kong ; Köln :Taschen,c2009. 313 s. ISBN 9783836510011
- AYMERICH, Marta. *Symbols, pictograms & silhouettes.* Barcelona :Index Book,c2008. 402 s. ISBN 9788496774360
- New graphical symbols for many more : graphical symbols for public informatik.* Stockholm: Arvinius, 2008. 163 s. ISBN 9789185689194
- HYLAND, Angus. *Symbol.* London :Laurence King Publishing, c2011. 334 s. ISBN 9781856697279
- KLANTEN, Robert. *Data flow: visualising information in graphic design. 2.* Berlin : Gestalten, c2010. ISBN 9783899552782
- WILDBUR, Peter, BURKE Michael. *Information graphics :innovative solutions in contemporary design,* London:Thames and Hudson, c1998. ISBN 0500018723
- BERGER, Craig. *Wayfinding : designing and implementing graphic navigational systems.* Mies:Rotovision,c2005. 176 s. ISBN 2880468183
- Left, right, up, down : new directions in signage and wayfinding.* Berlin :Gestalten,2010. 240 s. ISBN 9783899553123
- WOOLMAN, Matt. *Digital information graphics.* London :Thames & Hudson,c2002. 176 s. ISBN 0500510946
- Mapping graphic navigational systems.* Mies :Rotovision, c2008. 208 s. ISBN 9782888930365
- The big book of graphic design.* Edited by Roger Walton. 1. ed. New York: Harper Collins Publishers, 2007. 334 s. ISBN 978-0-06-121524.
- DORRIAN, Mike a Liz FARRELLY. *One hundred at 360° :graphic design's new global generation.* London: Laurence King, 2007. [350] s. ISBN 978-1-85669-526.
- Restart :New systems in graphic design.* London: Thames and Hudson, 2001. 175 s. ISBN 0-500-28297-8.

# PIKTOGRAM, TVORBA PIKTOGRAMOVÉ ŘADY

(5 piktogramů na volné téma)

## Druhy piktogramů:

- a) Florální: piktogramy rostlin (květiny, byliny, stromy, aj.)
- b) Zoomorfní: piktogramy zvířat (savci, ptáci, ryby, mořští živočichové, aj.)
- c) Antropomorfní: piktogramy člověka (celé tělo nebo jen části)
- d) Geometrické: piktogramy neživých předmětů (architektura, různé předměty, pomůcky, aj.)

## 1. Volba zadání, sběr informací o reálném předmětu

Předlohou mohou být rozličné materiály: vědecké kresby, fotografie z atlasů a odborných publikací, technické výkresy, obkreslené siluety předmětů, materiály stažené z internetu, apod. Většina materiál by měla být z pohledu **En face** (ánfas – pohled zepředu) **nebo profil**. V ŽÁDNÉM PŘÍPADĚ NEPOUŽÍVAT ¾ POHLED, POLOPROFIL NEBO NETYPICKÝ POHLED!!! **Vybíráme nejtypičtější pohled na vybrané téma.**

## 2. analýza obrázků pomocí křivek a přímek

Zobrazený předmět rozložíme na základní geometrické tvary pomocí bodů, křivek, přímek. Zkoumáme poměry mezi jednotlivými plochami a úhly.

## 3. syntéza tvarů a ploch, konstrukce piktogramu

Syntézou rozumíme opětovné složení obrazu předmětu, ale už ve zjednodušené geometrické formě. Dochází k redukci (stylizaci) obrazu, jsou vynechány podrobnosti. Nevýrazné tvary převedeny na integrální křivky nebo naopak do dvou výrazných křivek. Buď zvýrazňujeme nebo potlačujeme. Při syntéze tvarů a ploch opět pracujeme se základními geometrickými tvary.

## 4. písmové prefabrikáty, typizace, nadsázka

Zvolíme si vhodné písmo pro vizuálně informační systémy (**lineárně statická bezpatková písma**: Myriad Pro, Avenir, DIN, Frutiger, Franklin Gothic, Futura, Helvetica Neue, Gill, Museo, Parisine, Univers, Switzerland, aj., viz. [www.myfonts.com](http://www.myfonts.com)). Vytvoříme prefabrikáty, podle kterých přizpůsobíme piktogramy.

V procesu tvorby piktogramů (syntéza, stylizace) dochází i k **typizaci**; nevytváříme piktogram určitého předmětu ale typického zástupce (rostliny, zvířete, člověka): jakýsi ideální prototyp, který nese všechny podstatné znaky skupiny. Při stylizaci piktogramu jsem redukovali nepodstatné detaily. Zjistíme, že některé části stylizovaného předmětu jsou v přirozeném měřítku nevýrazné, a v konkurenci ostatních tvarů zanikají. Tyto části je tedy nutné zvýraznit (oči, hlava, aj.). Navíc zvýrazněním charakteristických částí předmětu dochází i k zvýraznění informace o jeho podstatě (principu). Zvýrazněná informace je cílenější a proto můžeme hovořit o nadsázce (hyperbole).

## 5. varianty a výběr definitivní podoby piktogramu

Při tvorbě piktogramu se nemusíme dobrat k jeho definitivní podobě hned napoprvé. Dokonce je lepší, vyzkoušet několik různých variant jednak tvarově, jednak v různých úrovních stylizace (redukce). Necháme si „zadní vrátka“ pro různé korekce až budeme zpracovávat další piktogramy celé piktogramové řady.

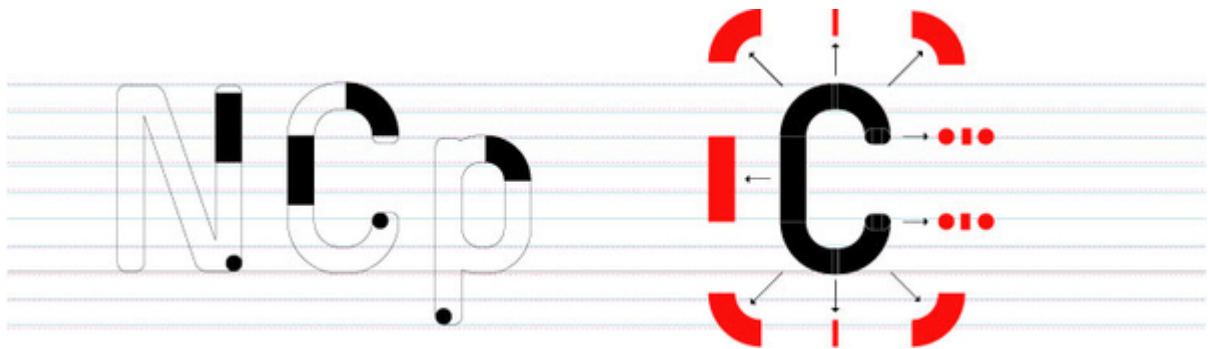
## 6. Piktogramová řada:

Piktogramy musí být tématicky rovnocenné, všechny piktogramy musí vykazovat stejnou míru stylizace. Rovněž grafický výraz (styl) všech piktogramů musí být stejný. Ani jeden piktogram nesmí „vypadávat z řady“. Dodržet jednotný grafický styl nám usnadní použití sjednocujících grafických prvků. Doporučuji definitivní podobu piktogramů vytvořit v jednom dokumentu, aby míra stylizace a použití prefabrikátů byla na všech piktogramech stejná.

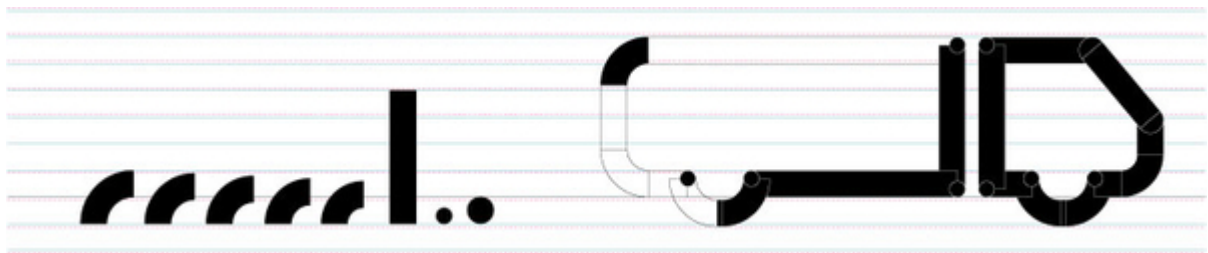
## 7. Vizualně informační systém:

Základním stavebním prvkem vizuálních informačních systémů je **piktogram nebo piktogramová řada**. **Vizuální informační systémy jsou ucelené řady grafických znaků, které vykazují obsahovou a formální (stylovou) jednotu**; tyto soubory grafických znaků mohou být uzavřené i otevřené co do počtu, musí ale vykazovat stejnou sématickou úroveň a musí dosahovat stejného stupně stylizace. **Základem tvorby vizuálně informačních systémů je vizuální gramotnost.**

## Postup práce viz. projekt Köln Bonn Airport:



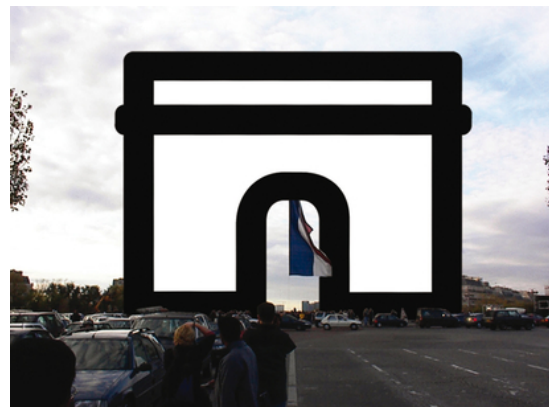
1. Analýza a tvorba prefabrikátů z písma Simple



2. Tvorba tvarů, nastavení velikosti tahů a jejich umístění v mřížce.



3. Texty i piktogramy mají stejný vizuální jazyk.



4. Tvorba piktogramu (analýza tvarů s použitím písmových prefabrikátů)







# Köln Bonn Airport

8. Základní varianta značky, která nemá jen tuto jednu variantu



9. Další možné varianty značky

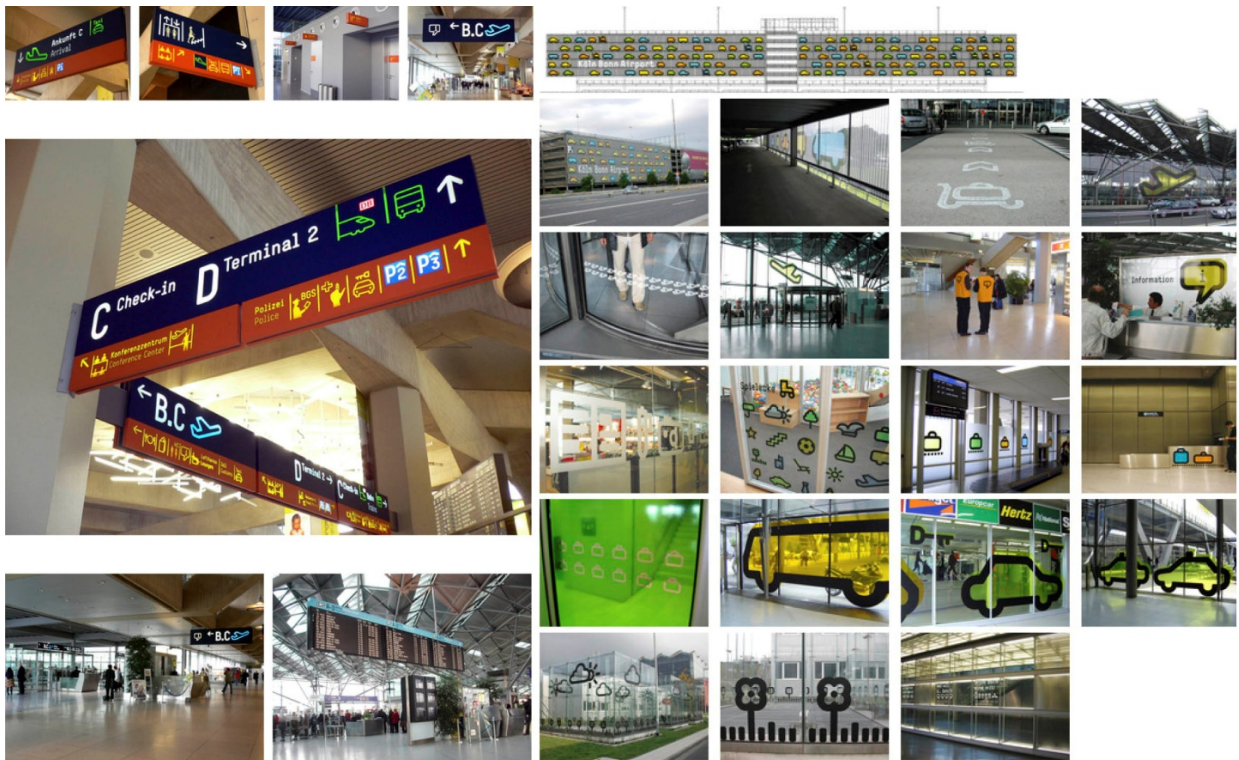


10. Můžete vytvořit i příběh...



11. V některých případech se piktogramy mohou stát objekty nebo reklamními předměty.

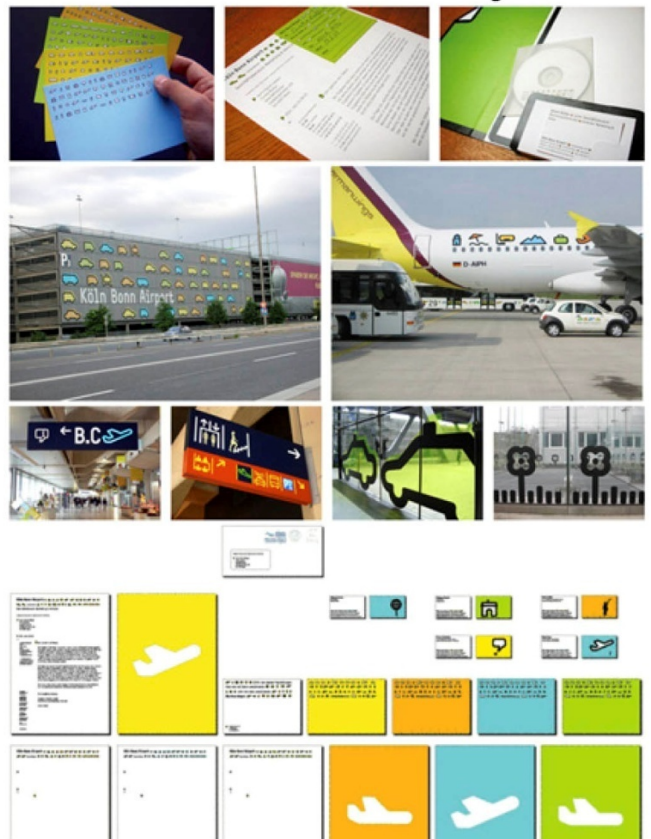




12. Tvorba informačních tabulí



# Köln Bonn Airport



Pařížské grafické studio Ruedi Baur [Intégral Ruedi Baur et Associés] vytvořilo vizuálně informační systém Köln Bonn letiště v Německu v roce 2004: <http://www.toanvuhuu.com/projects/cologne-bonn-airport/visual-identity>