

Příslušenství

Tomáš Slavíček / Vít Kovalčík

FI MU, podzim 2014

Příslušenství

- Jaký HW potřebuji?
 - Kompakt vs. zrcadlovka
- Jaký HW si mohu dovolit?
 - Nejen otázka peněz

Výměnné objektivy

- Zrcadlovky
- (samostatná přednáška)



Předsádkové čočky

- zrcadlovky, některé kompakty
 - wide
 - tele
 - makro
 - (+ adaptér/redukce u kompaktů)



Mezikroužky

- zrcadlovky
- mezi tělo a objektiv
- makro
- nevýhody?



Mezikroužky

ohnisko 50 mm,
mezikroužky 12 + 20 + 36 mm



ohnisko 50 mm

Telekonvertory

- „Mezikroužky“ s optickými členy
- Nejen pro makro
- Nevýhody?



Telekonvertory

bez TC



s TC, stejná pozice fotografa



Integrovaný telekonvertor

- Canon EF 200-400mm f/4L IS USM Extender 1.4x



Filtry

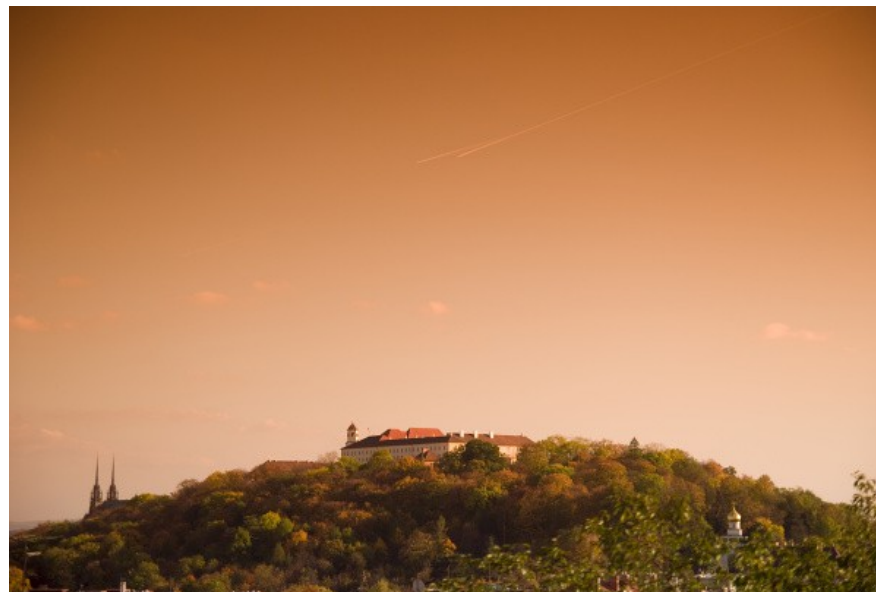
- K čemu v digitální fotografii?



bez filtru



šedý přechodový



tabákový

Filtry - klasika

- průměr, slim verze



Filtry

- Nevýhoda – snížení světelnosti...
- Šroubovací vs. systém Cokin (následující slídy)
- Nejčastěji používané filtry?
- Efektové (změkčující, IR filtr, hvězdy...)

Filtery



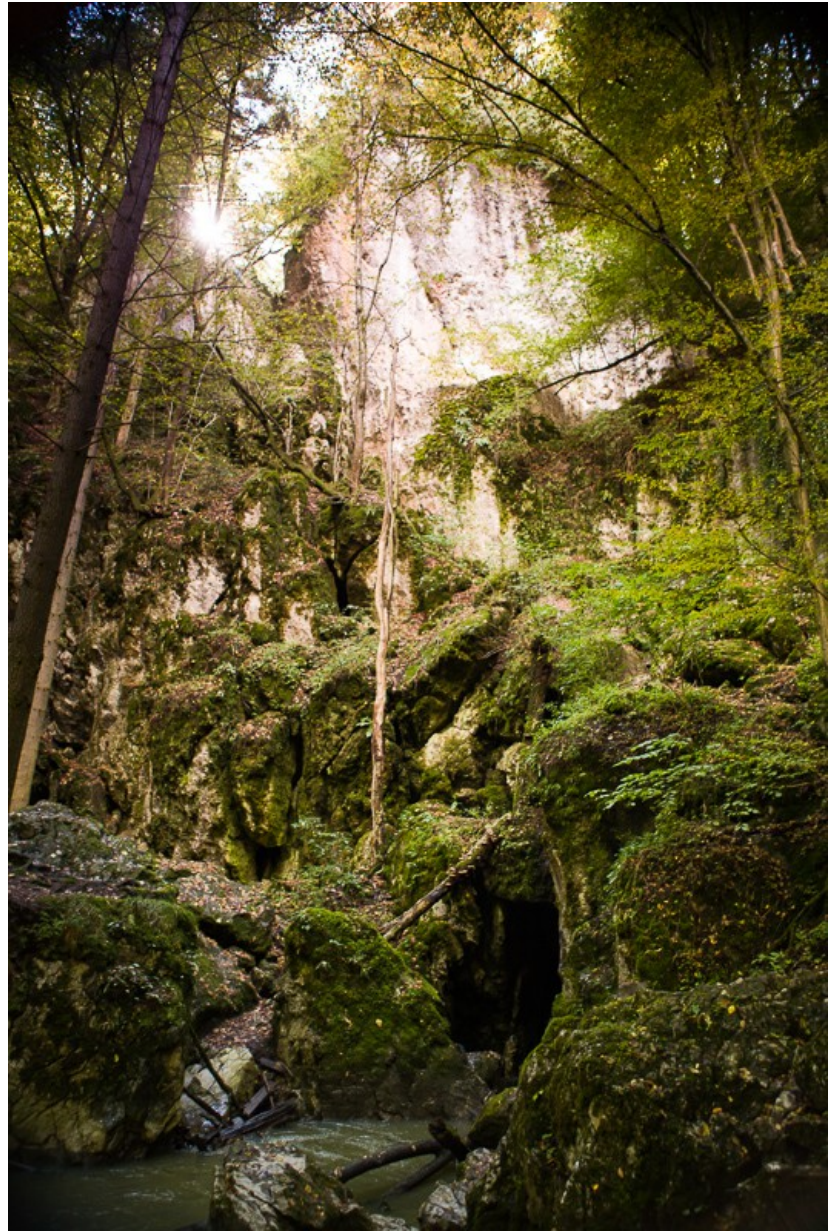
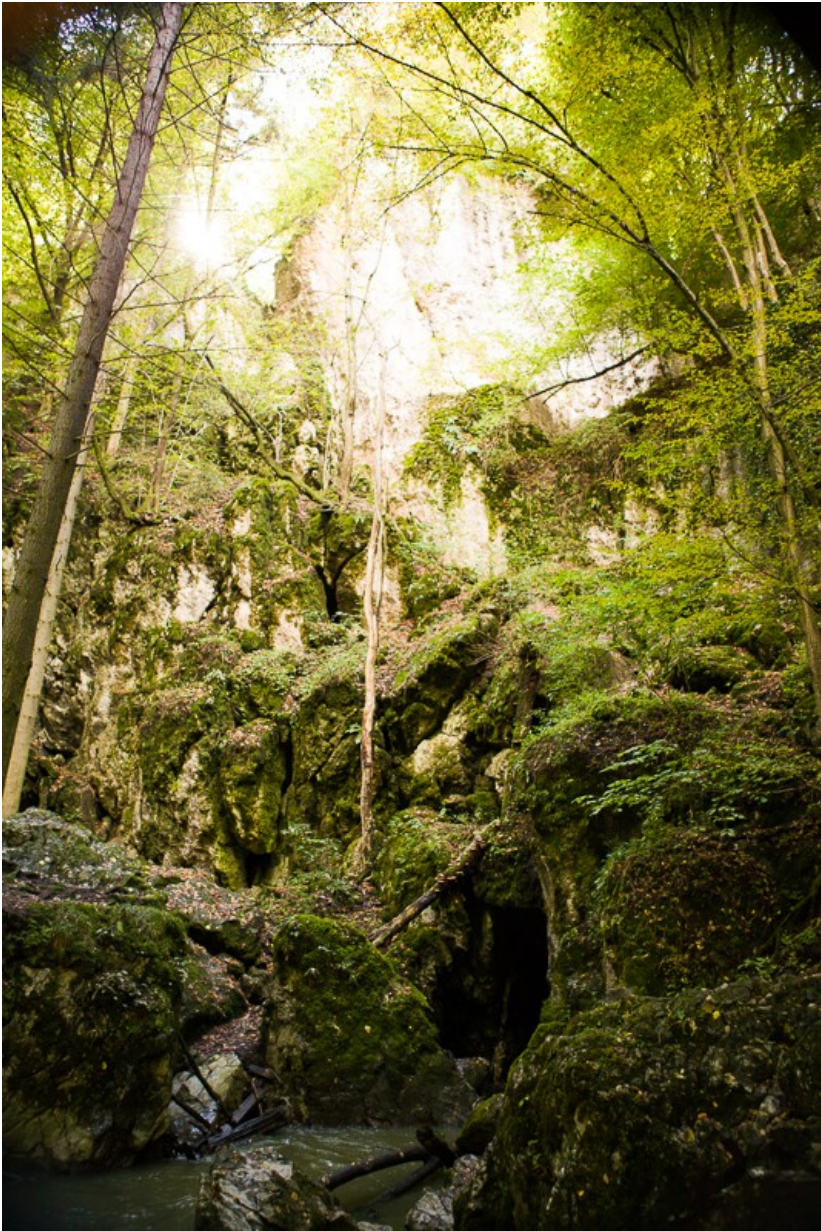
Filtry -Cokin systém

- Cokin (, Lee, Singh-Ray, ...) – výhody/nevýhody

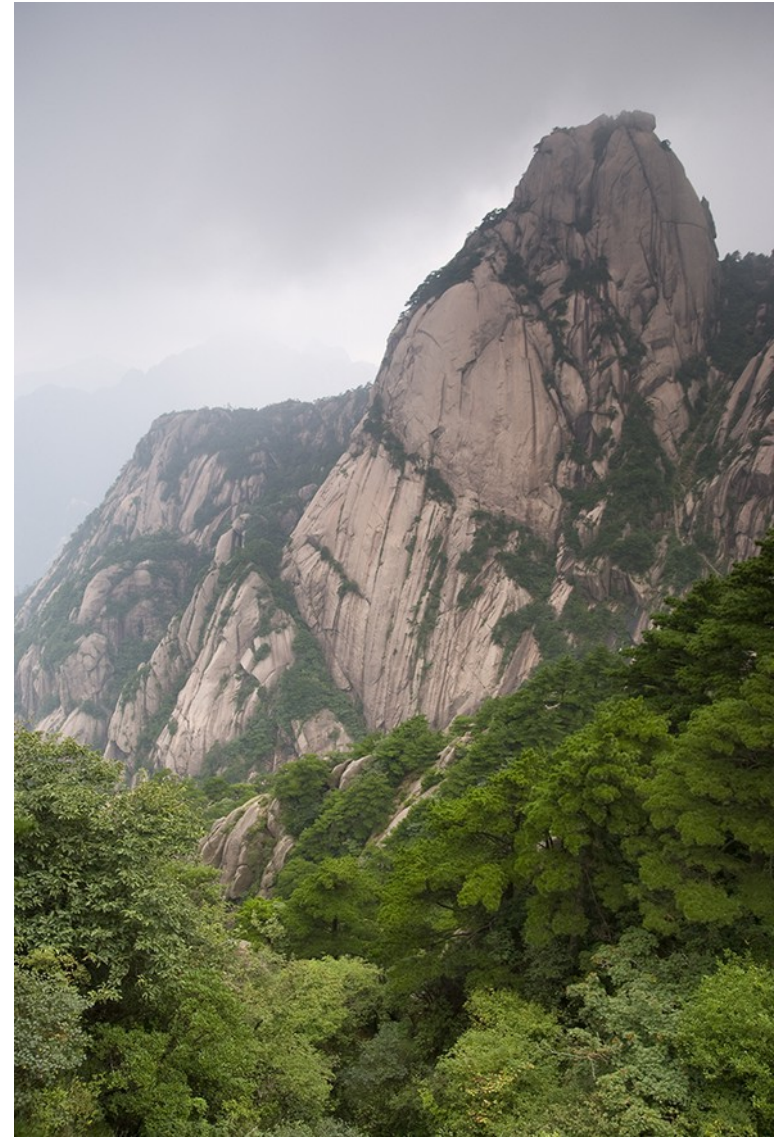


Filtry





Přechodový

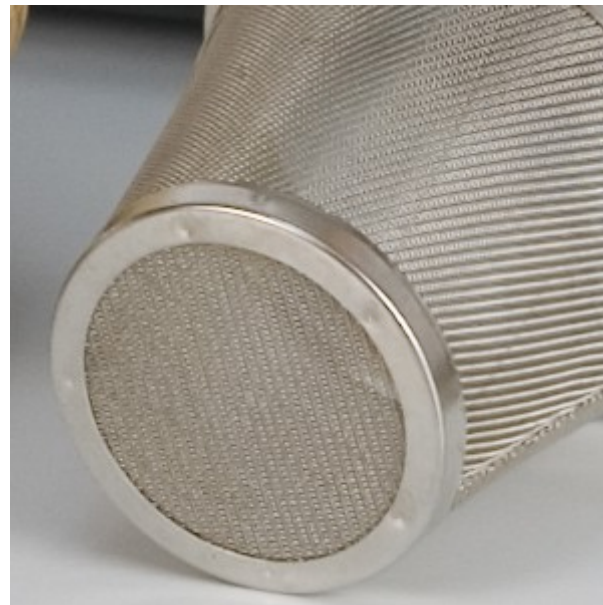
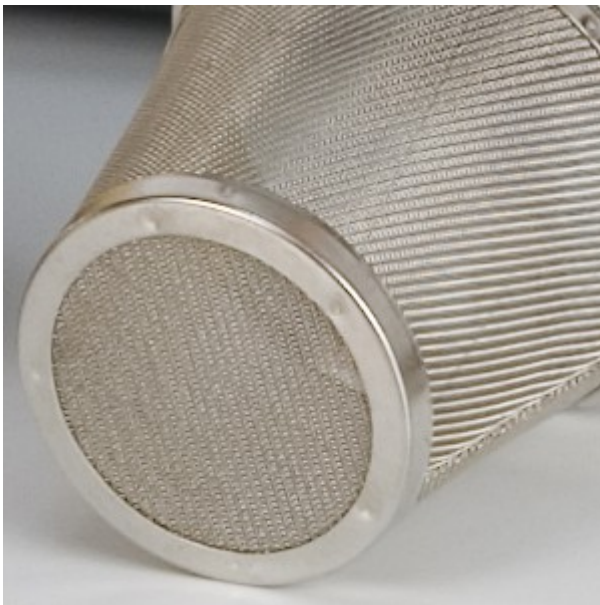
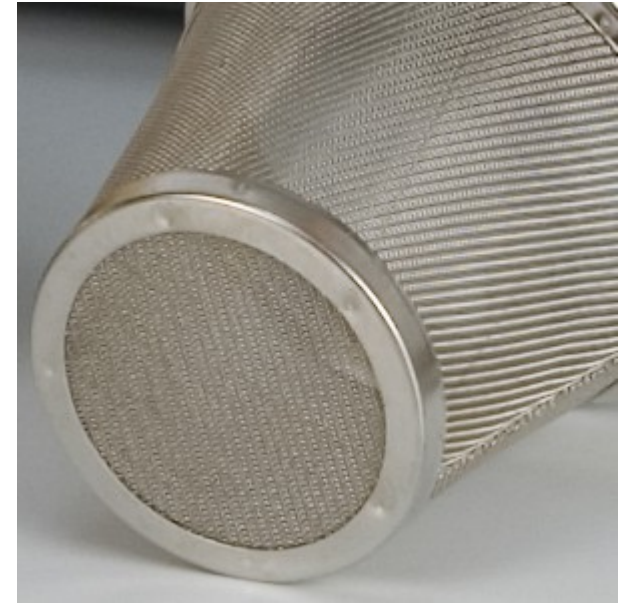
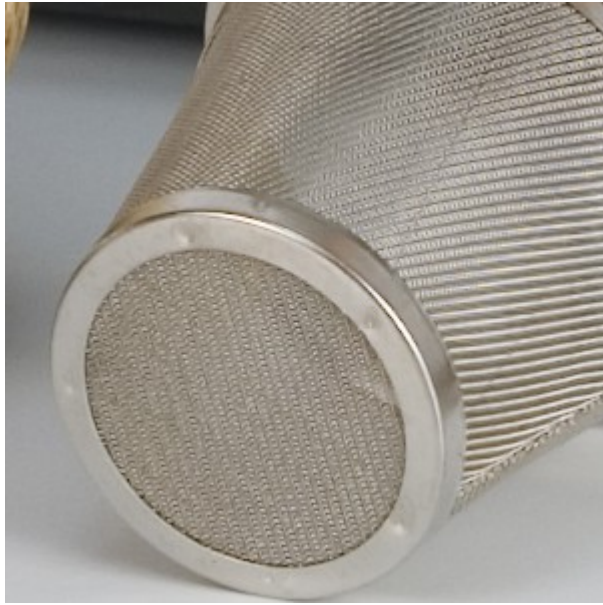


UV filtr

- UV
 - K čemu? Má význam? Jaký pořídit?
- Skylight
 - + potlačení modrého nádechu



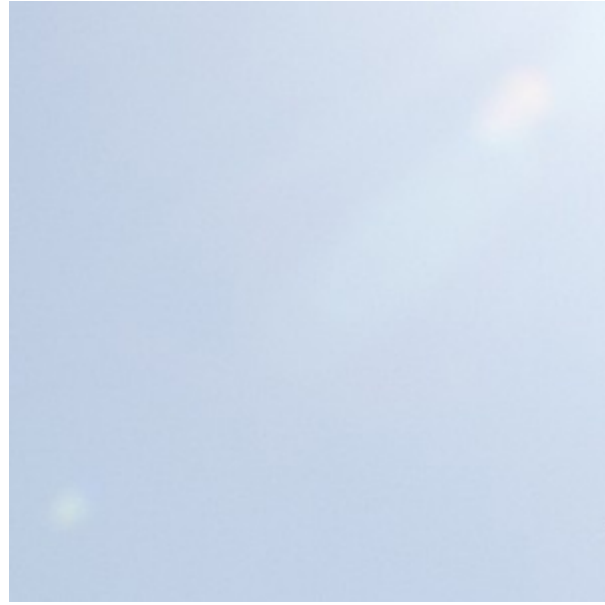
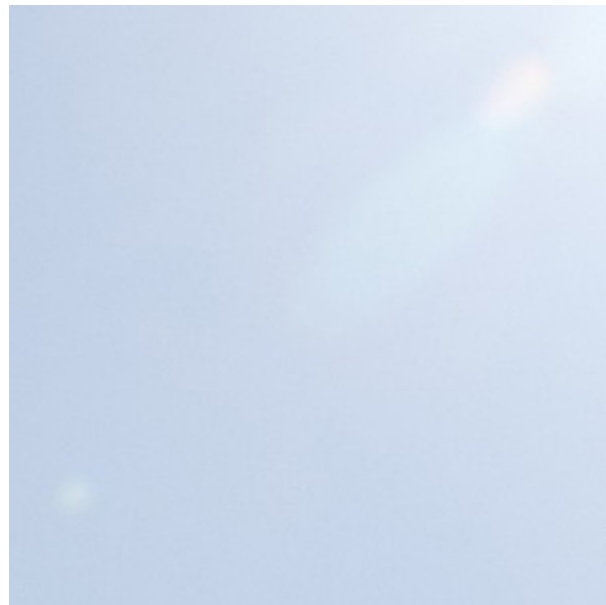
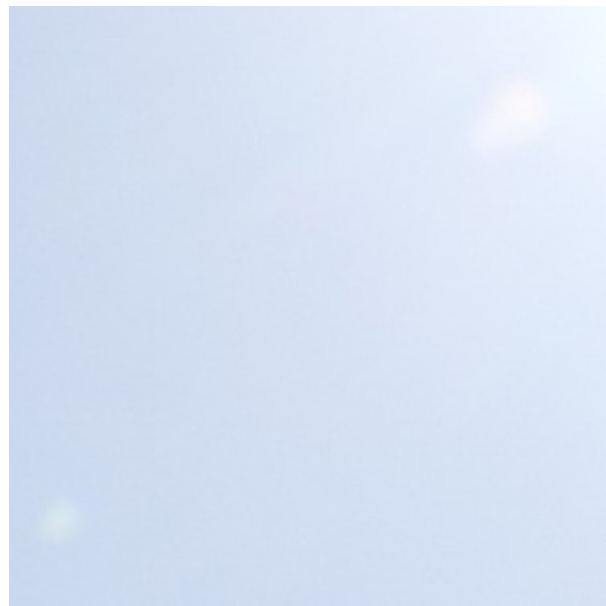
UV filtr



UV filtr



UV filtr



ND filtr

- Prodloužení doby expozice

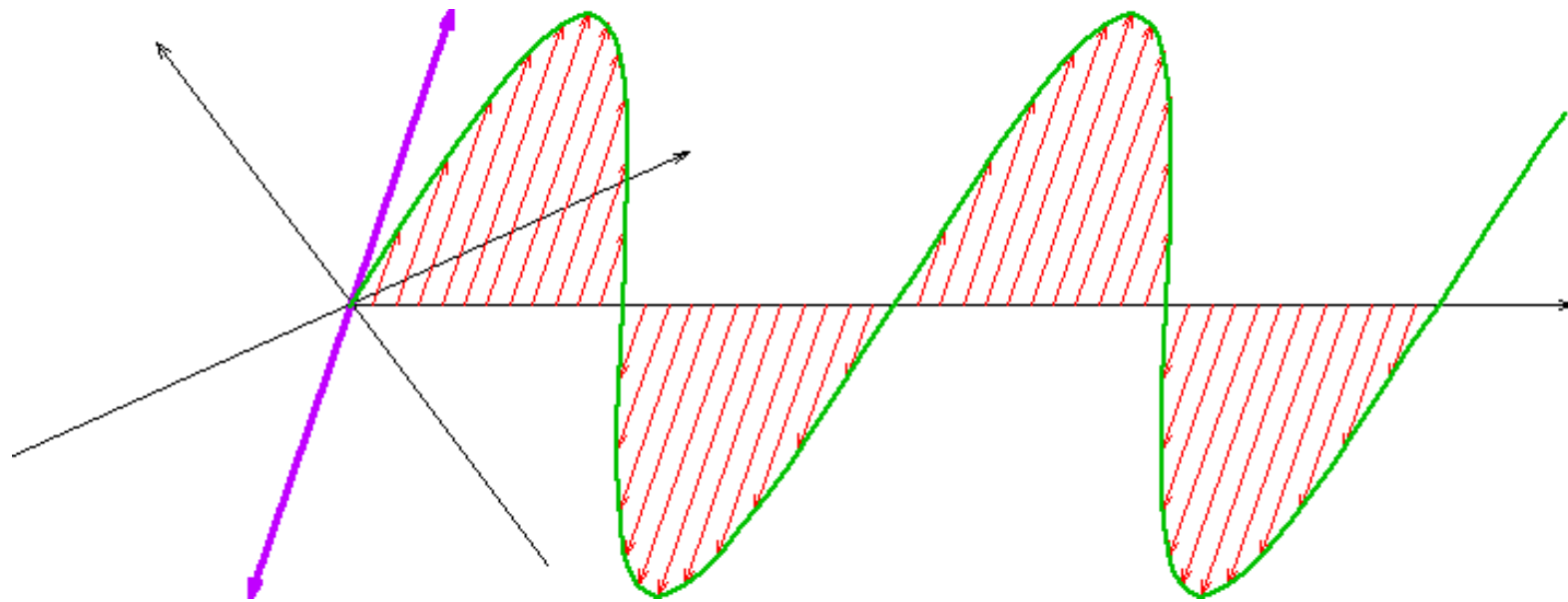


foto: Ilja Mašík, F22, 6x ND filtr, 1x polarizační

Polarizační filtr

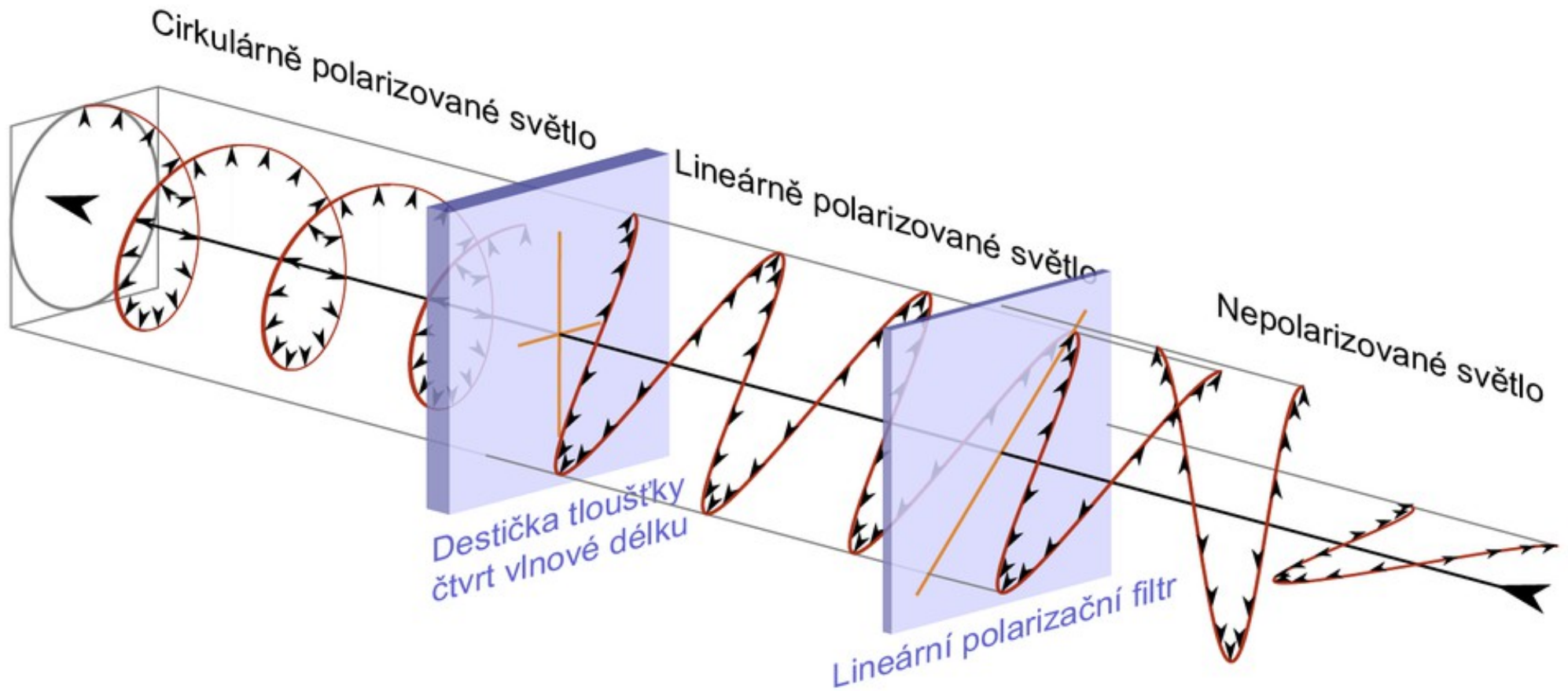
- Světlo je polarizováno průchodem atmosférou, odrazem od předmětů. Filtr propustí pouze světlo polarizované stejně jako nastavení filtru.
- Nejširší použití vůbec:
 - ztmavení modré oblohy
 - zdůraznění mraků
 - eliminování/potlačení odlesků (sklo, vodní hladina... Ale zrcadlo ne!)
 - potlačení atmosférického oparu
 - nasycení barev

Polarizační filtr



Polarizační filtr

- (pozor – diagram se tady „čte“ zprava doleva)



Polarizační filtr

- Težko napodobitelný v PC (ale my víme jak)
- Kdy působí nejvíc?
- Měřit expozici až po „natočení filtru“
- Krajinářská fotografie, pozor na duhu

Polarizační filtr



bez filtru



s filtrem



Polarizační filtr



Polarizační filtr



Polarizační filtr



ND z dvou polarizačních

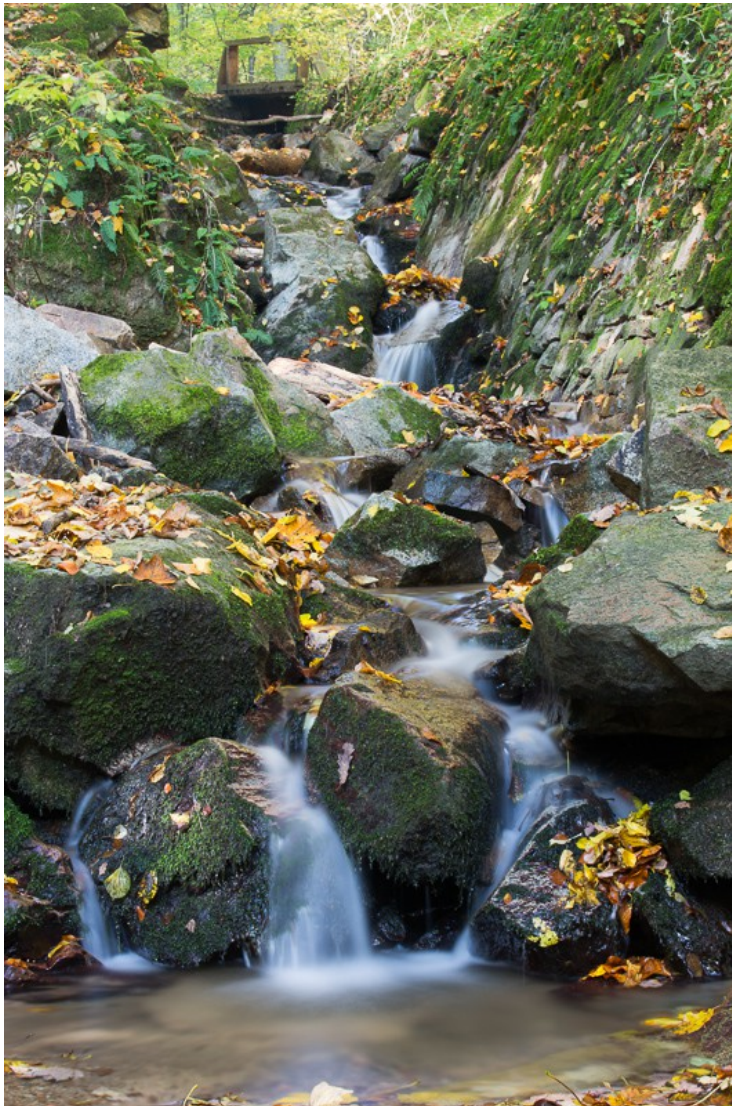
- Lineární pol.
+ Cirkulární pol.
= variabilní ND



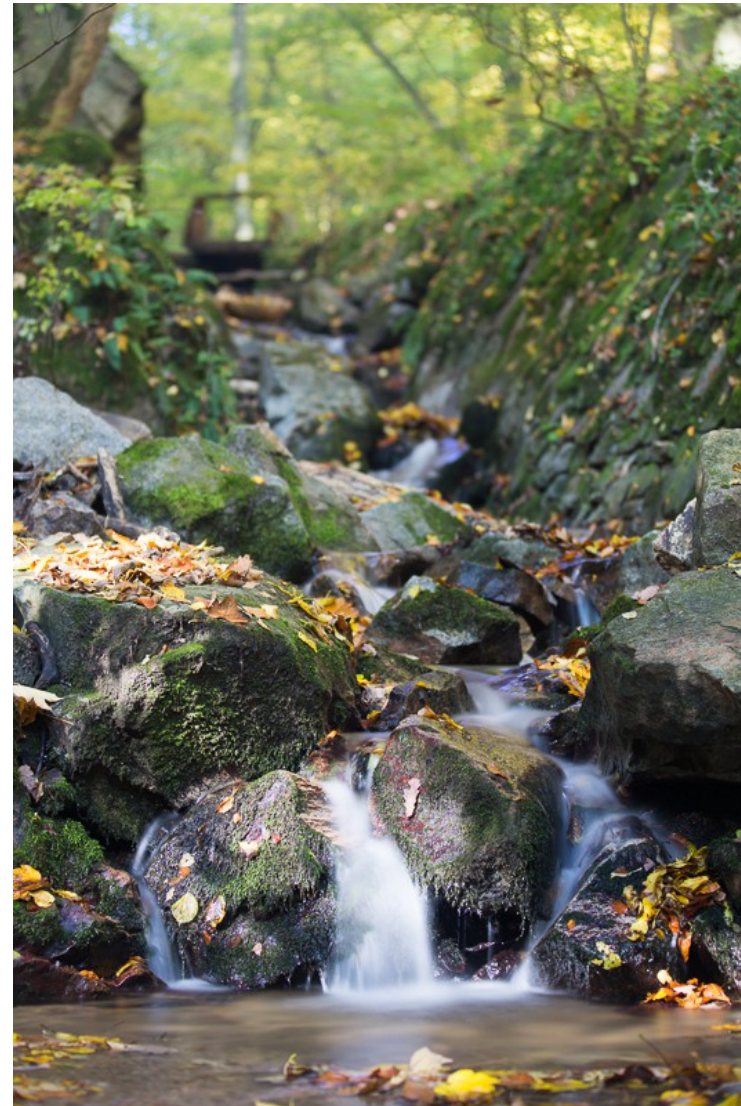
Polarizační filtr

- CPL vs PL; PL už se skoro nedá koupit
 - Ale může se hodit pro vytvoření variabilního ND filtru

CPL
F22
15 sec.



PL+CPL
F2,8
10 sec.



Filtry u velkých objektivů

- ???



Filtry u velkých objektivů

- Filtry se zasouvají vzadu do objektivu



Stativ

- K čemu, kdy?
- Tripod, monopod (vodováhy)
- Správné použití...



Stativ



Stativ



Monopod



Monopod



Méně obvyklé stativy



Méně obvyklé stativy



Méně obvyklé stativy



Méně obvyklé stativy

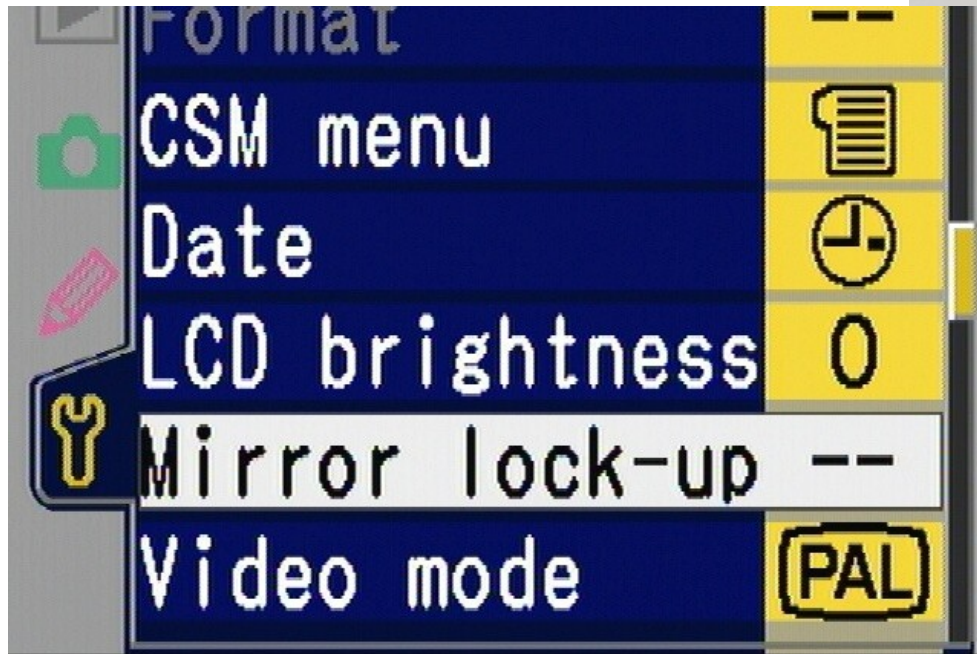


Méně obvyklé stativy



Čištění

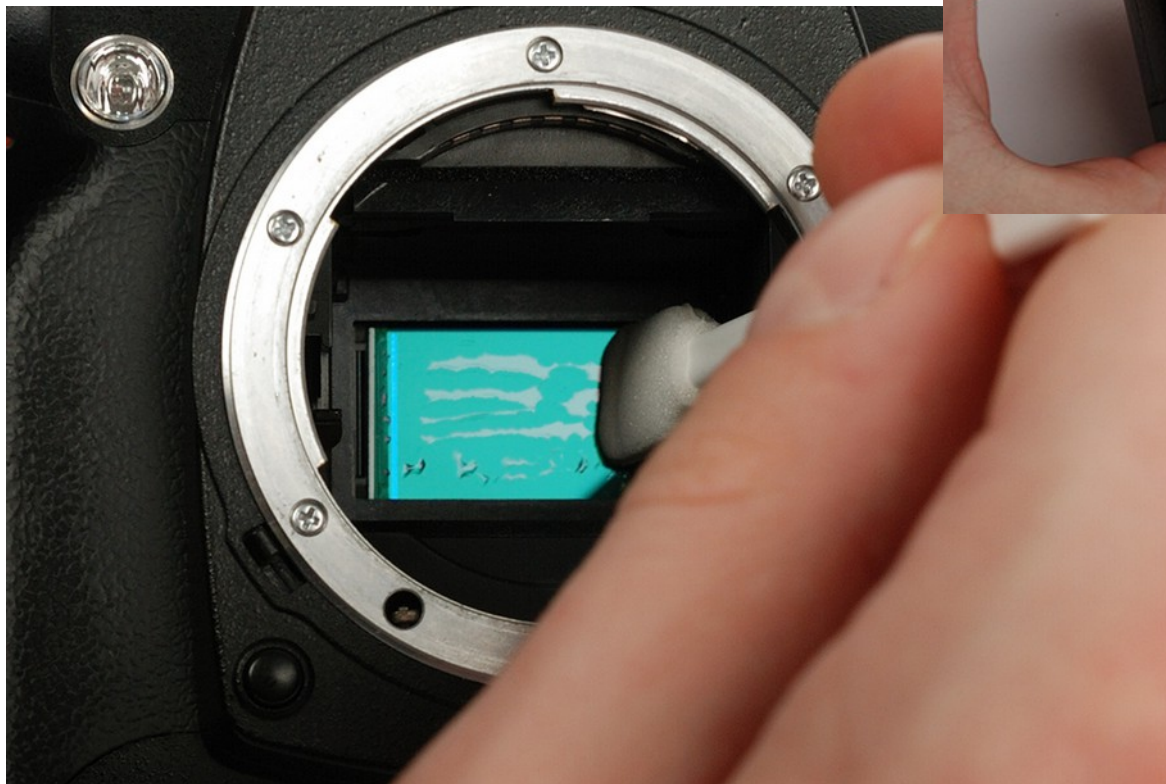
- (snímač, objektiv)
- Ubrousky, balónky, štětečky, lens pen
- Čistící sady (následující slídy)
 - (bez záruky :)



Čištění



Čištění



Čištění



Čištění



Blesk

- Blesk vždy změní fotografovanou scénu
 - při nesprávném použití scénu dokáže světelně zničit!
- Tvrdé stíny (jak dosáhnout změkčení?)
- Teplota světla blesku (cca jako denní světlo = 5 500 K)
- Problémy u širších ohnisek (rozptylka)
- Blesk jako doplňující zdroj světla
- Dálkové odpalování kabelově, bezdrátově

Blesk

- Maximální výkon blesku
 - udává směrné číslo (GN), obvykle v metrech/stopách
 - Při ISO 100, cloně F1 a při maximálním „zoomu“ blesku bude v této vzdálenosti ještě správná expozice
 - +/- ... výrobci to mohou mít různě
- Výkon klesá s druhou mocninou vzdálenosti, a tak zvýšením ISO citlivosti z ISO 100 na 200 nezvýšíte max. vzdálenost 2× ale 1,4×.

Blesk

- TTL měření
 - Through The Lens – automaticky nastaví sílu záblesku podle intenzity odrazu od fotografovaného předmětu.
- Režimy blesku
 - automaticky (viz TTL), manuální, fill/vyplnění, redukce efektu červených očí, vysokorychlostní synchronizace, synchronizace na 1./2. lamelu, stroboskop...
- Druhy
 - Vestavěné (výklopné), externí, studiové, speciální (makroblesky)

Blesk



Blesk



Blesk



Blesk

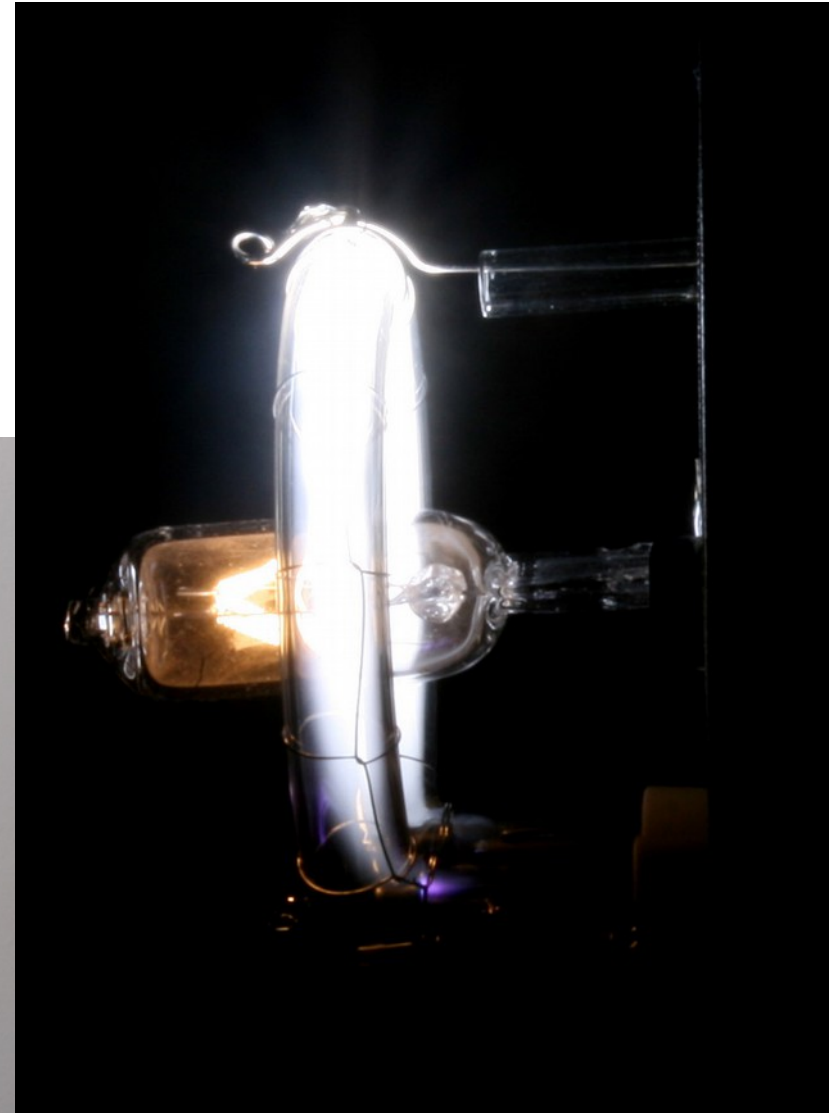


Blesk



Záblesková světla

- (studiové vybavení)
- vyšší výkon (síla záblesku)
- napájení



Příslušenství k (zá)bleskům



Odrazné desky

- často 5v1



Odrazné desky

bílá



černá



stříbrná



zlatá



Odrazné desky



Odrazné desky



foto: Tomáš Maki Muška, 2×

Odrazné desky



foto: Tomáš Maki Muška, 2x



Dálkové spouště

- Kabel, IR, drát



Dálkové spouště

- IR



Dálkové spouště

- Rádiově



Obaly, pouzdra



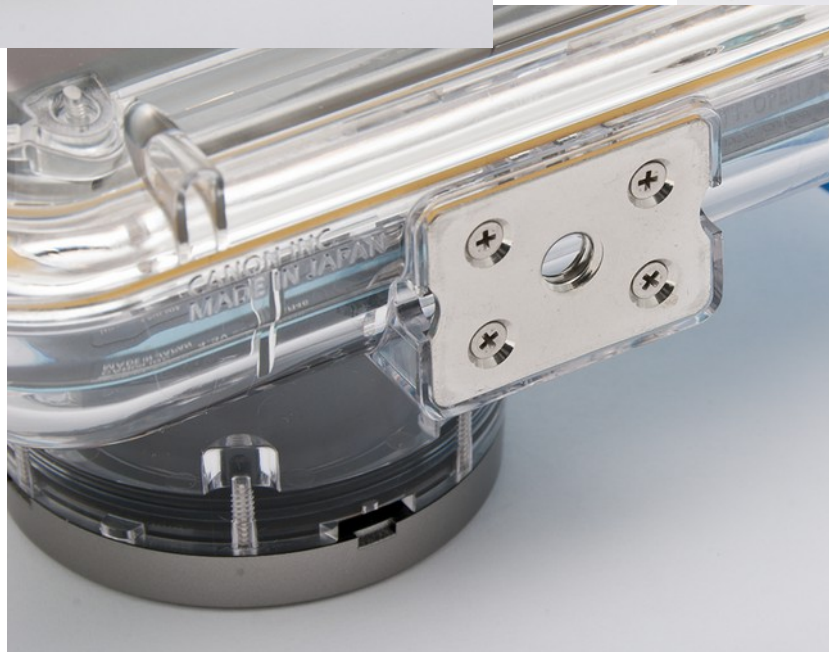
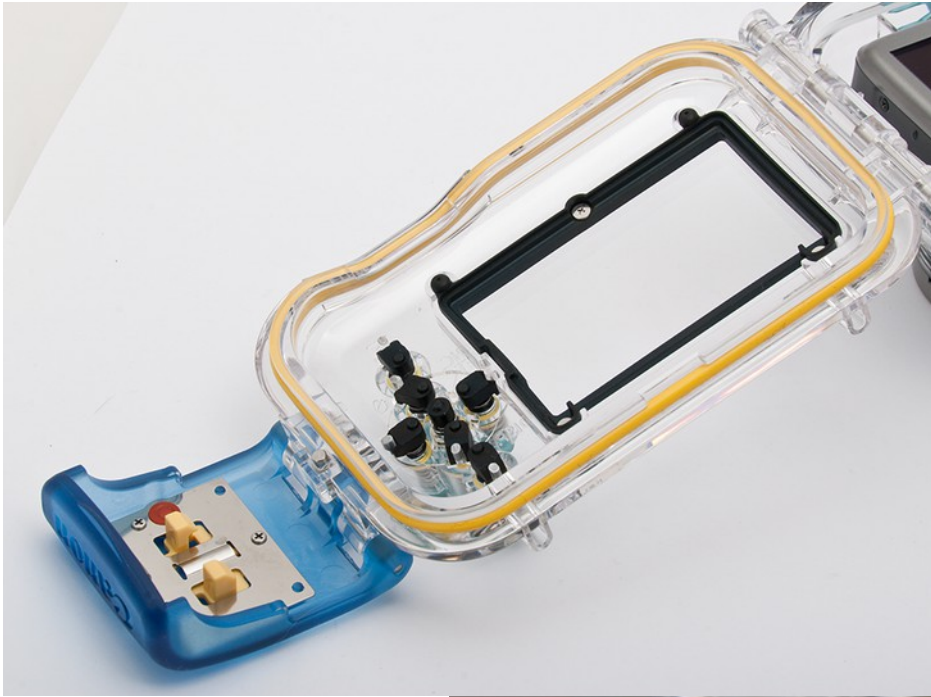
Podvodní výbava



Podvodní pouzdra



Podvodní pouzdra



Podvodní pouzdra



Podvodní pouzdra



GPS

- interní, externí, samostatné (, mobily)



Další příslušenství...

- Battery grip (+ Wi-Fi)
- Čtečky karet, databanky (fotobanky)
- Brašny a batohy
- PC / tablet
- Digitální rámečky
- ...

Zdroje

- Zdroje obrázků
 - archiv Tomáše Slavíčka (T.S.)
 - časopis DIGIfoto
 - joby.com/gorillapod
 - Google Earth
 - Canon
 - Nikon
 - Ricoh
 - dpreview.com
 - wikipedia.com