

## Úkol 2 – Převod do ČB

Tomáš Slavíček / Vít Kovalčík

FI MU, podzim 2014

# Převod do ČB/Monochromatické

- Barevný snímek převedte do škály šedých odstínů
  - Může být i s náznakem barvy
    - sepia, duplex, kolorovaná, ...
- Vyberte si **vícebarevnou** zdrojovou fotku (!)
- Odevzdejte **několik** variant: Využijte některé z metod popsané na přednášce.
  - ať se od sebe dostatečně liší, klidně zkoušejte výraznější úpravy
- Fotky můžete upravovat i po převodu (křivky, lokální úpravy, ...)

# Převod do ČB

- Výstup
  - zdrojový snímek
  - upravený snímek (několik variant)
  - velmi stručně (jednou větou), jak tyto varianty vznikly
- Odevzdat
  - Přes IS do Studijních materiálů – Odevzdávárna
  - vše bez adresářů zabalit do jednoho ZIP souboru
  - ten PŘED nahráním na IS pojmenujte „**CB.zip**“
  - Jméno a UČO se automaticky doplní při nahrání do ISu

# Převod do ČB

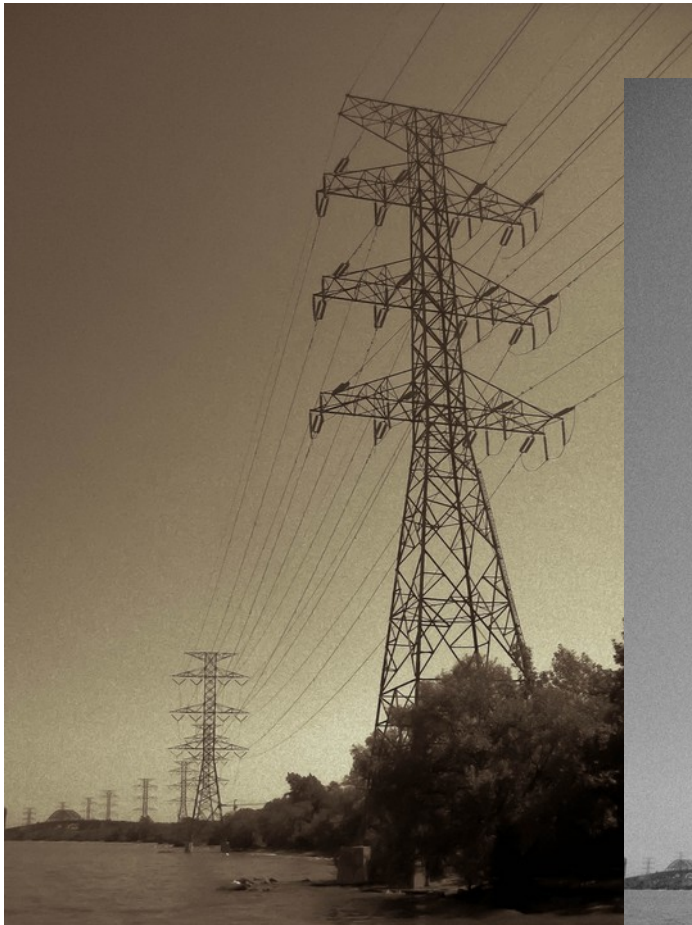
- Pouhá desaturace nebude uznána.
- Jako další vrstvu můžete do černobílé fotografie přidat „zrno“.
  - <http://byscuits.com/grain-tm400.png>
  - (Původní zdroj: <http://www.prime-junta.net>)



foto  
Tomáš Slavíček

# Ukázky

- Eva Vašková
- (Ale zkuste si vybrat víc barevnou fotku)



# Ukázky

- Natalia Stejskalová
- (šlo by zkusit i světlejší verzi)



# Ukázky

