



Metodika SELECT Perspective

Zdroj: www.lbms.cz



- Stuart Frost a Paul Allen, 1991
- Kombinace procesního modelování a objektově orientované metodiky
 - Business Process Reengineering (BPR)
 - Object Modelling Technique (OMT)
- Využívá UML diagramy a procesní mapy
- Inkrementální postup
- Architektura systému založená na komponentách

Projektový postup

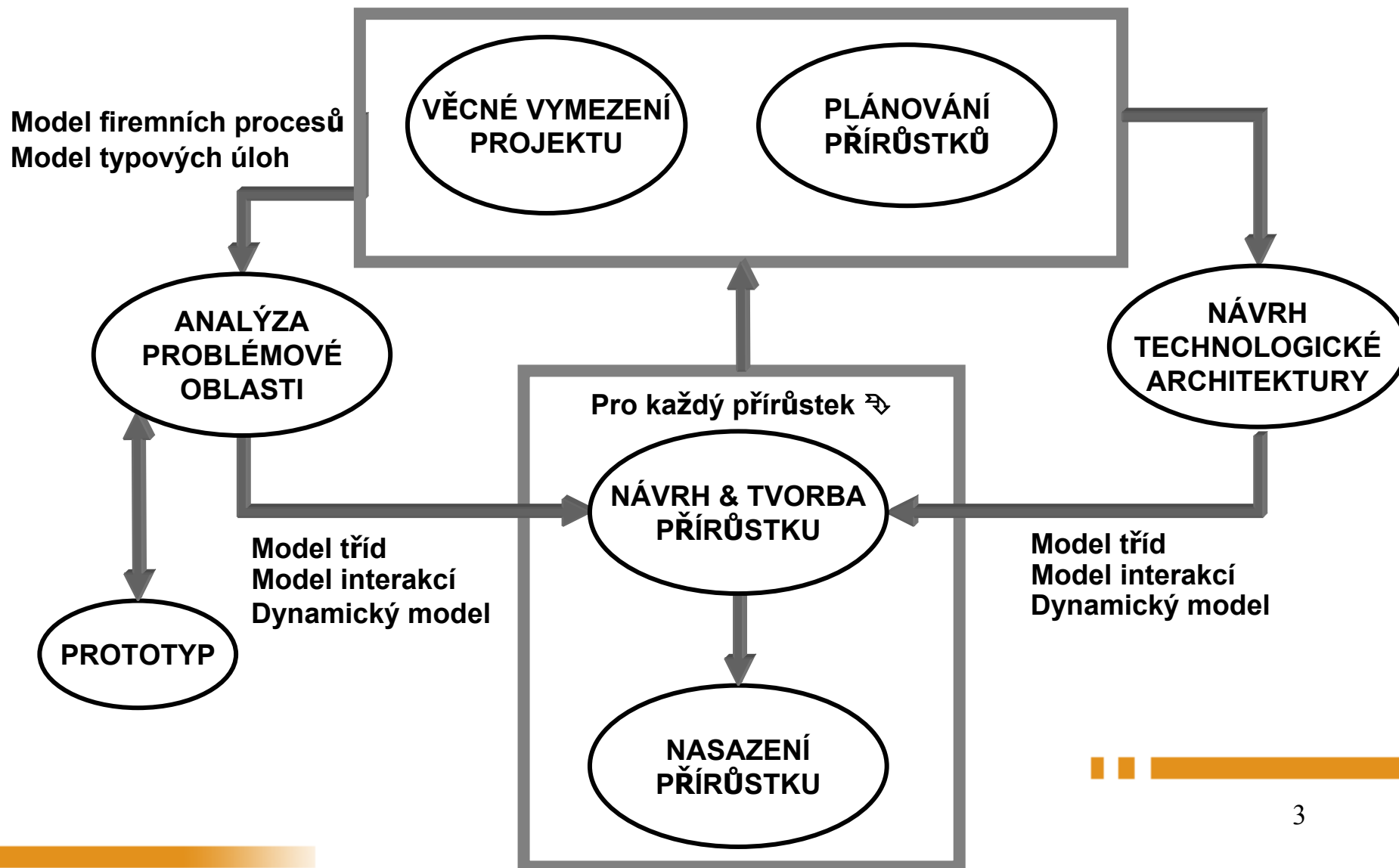
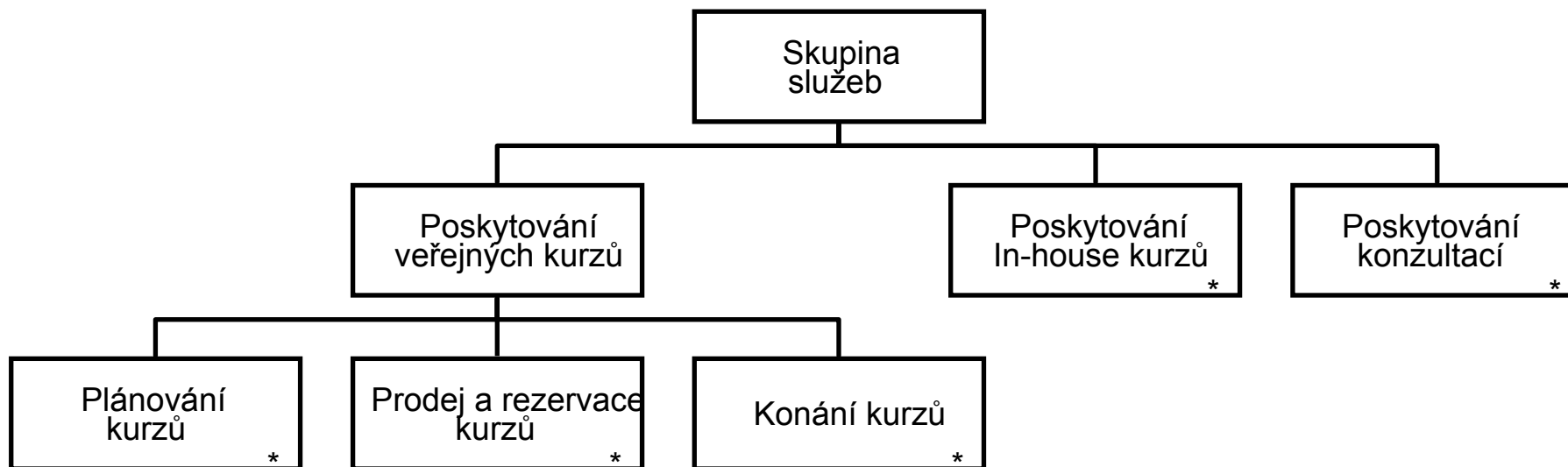


Diagram hierarchie procesů

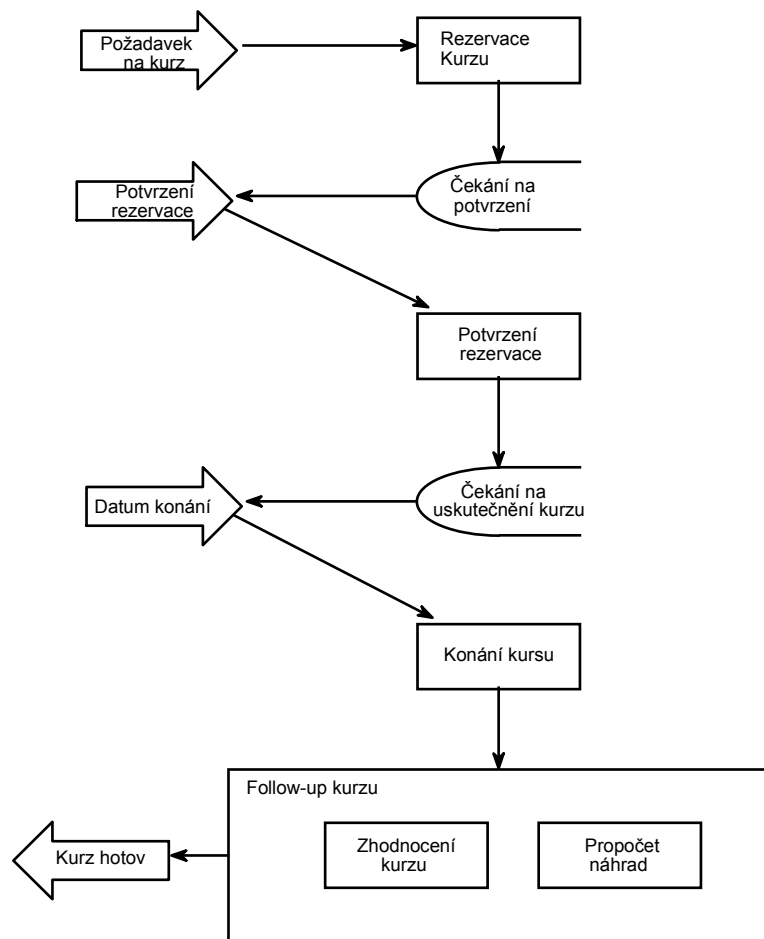


Dekompozice firemních procesů:

- Nejvyšší úroveň: Organizace (resp. její část)
- Nejnižší úroveň: Neelementární proces popsany diagramem procesních řetězců



Diagram procesních řetězců



Použití:

Modelování „toků“
firemních aktivit

Iniciace:

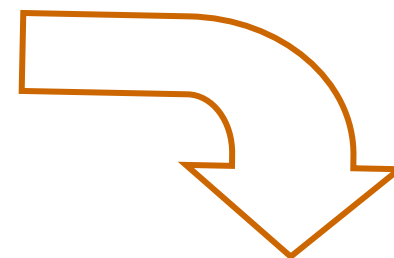
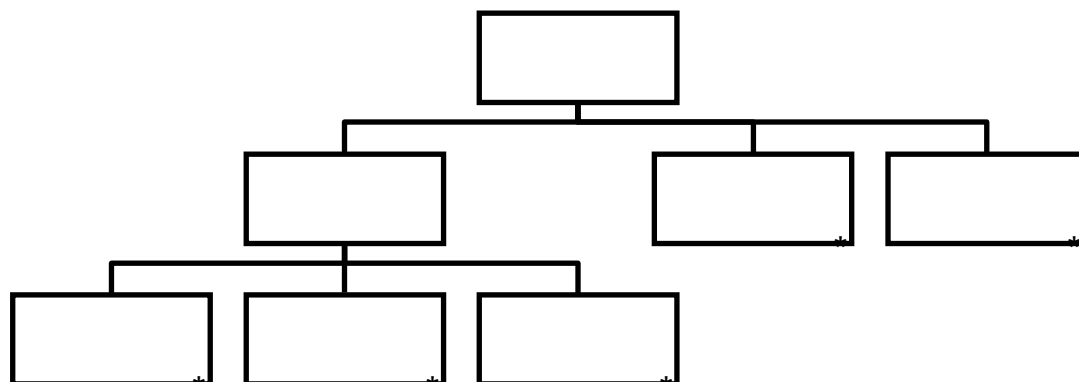
Jednou či více
firemními událostmi

Ukončení:

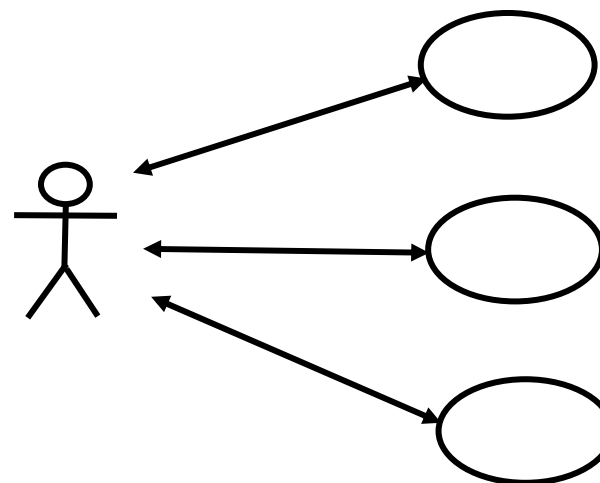
Jedním nebo více
firemními výstupy

(Procesní mapa)

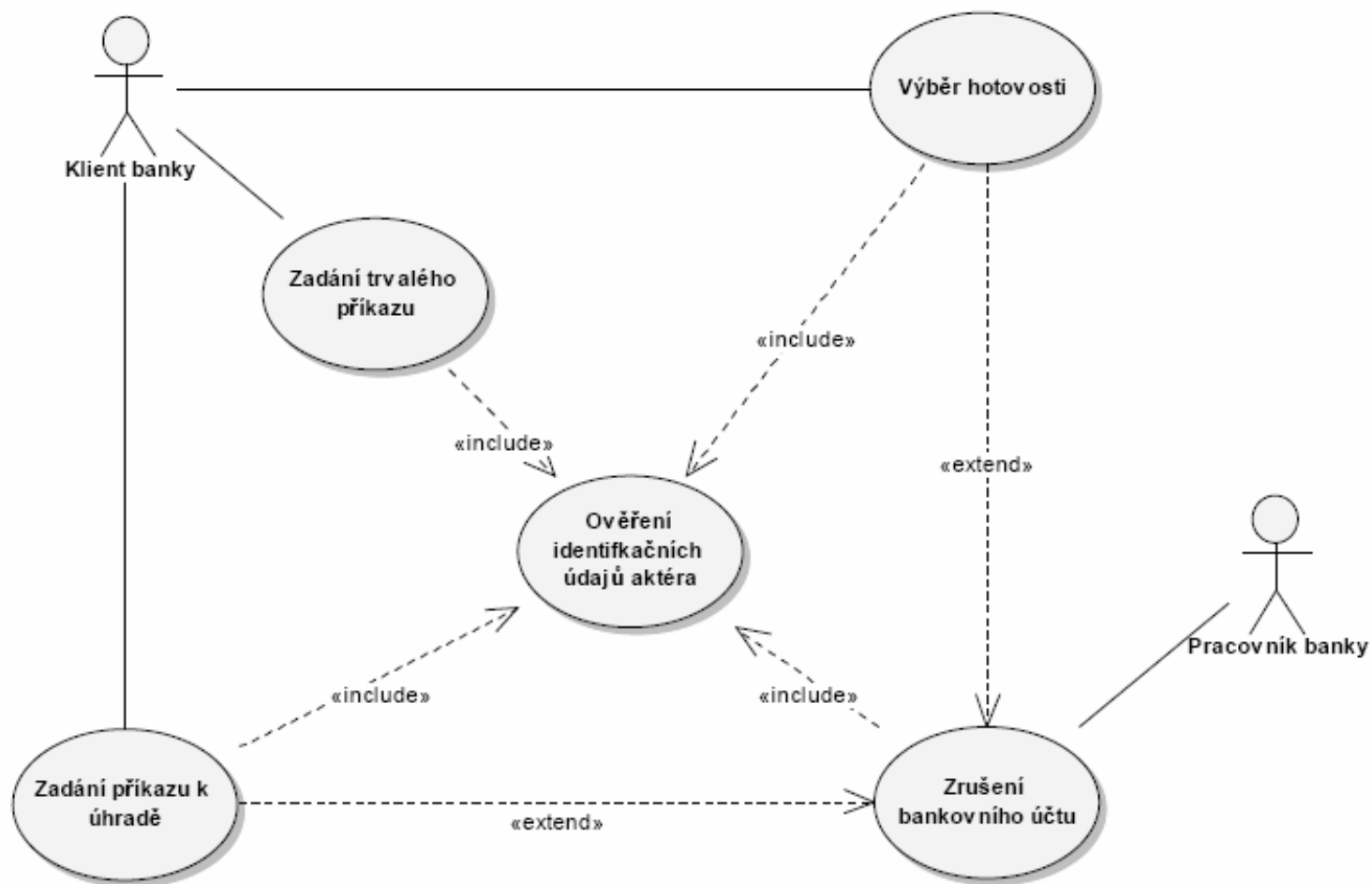
Přechod od procesního modelu k objektovému



Elementární proces vede obvykle na jeden případ užití (use case)



Use case diagram



Další UML diagramy



Na základě use case diagramů jsou následně vytvořeny:

- sekvenční diagramy (pro každý use case)
- diagramy spolupráce
- diagramy tříd
- diagramy objektů
- stavové diagramy (pro dynamicky se chovající objekty)
- diagramy činností (pro dynamicky se chovající objekty)
- diagramy komponent

Inkrementy



V každém inkrementu by měl být pokryt alespoň jeden případ užití (use case), resp. větší množství („násobek celých“) případů užití.

V opačném případě uživatel nepocítí rozšíření funkcionality.

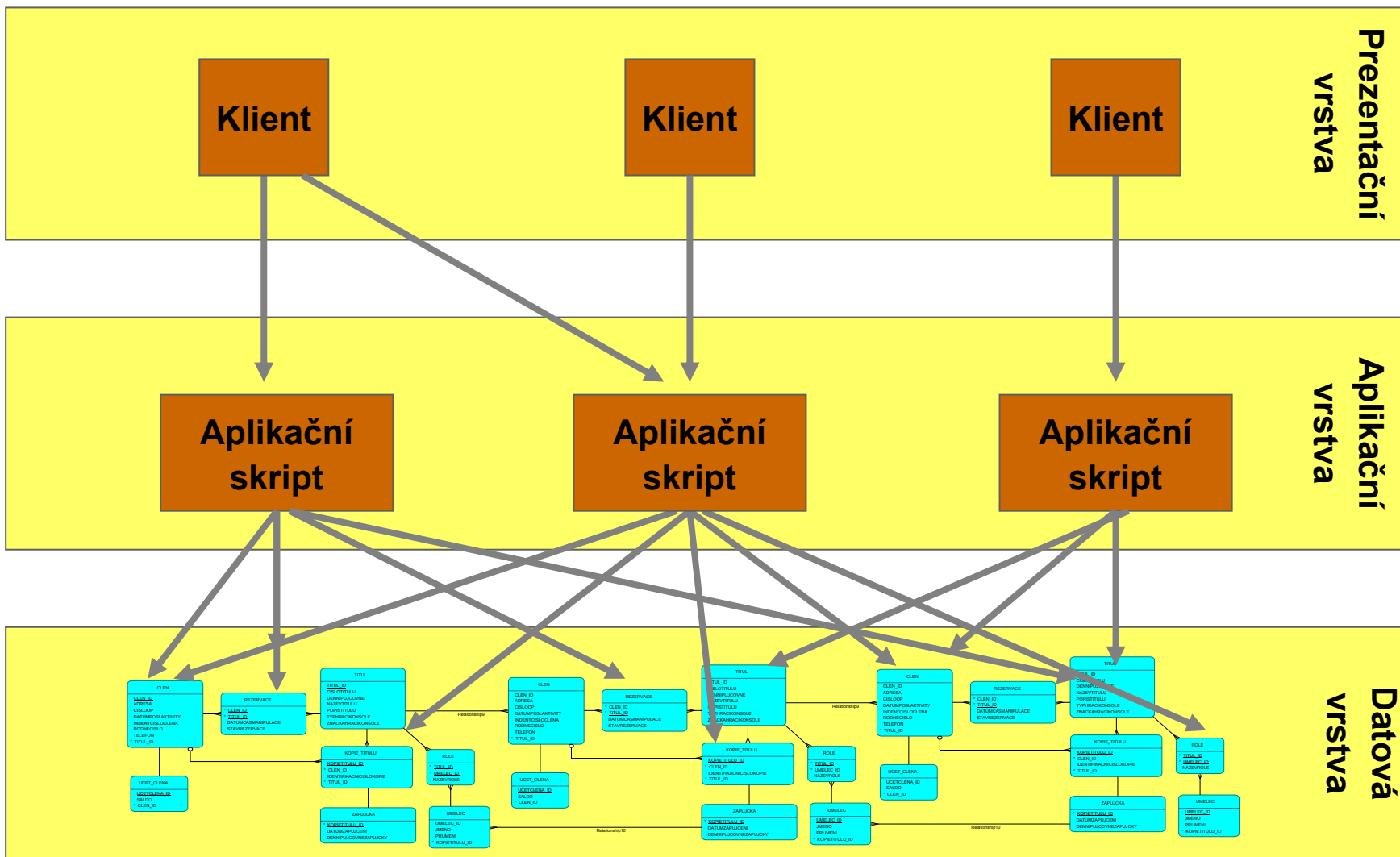
Posloupnost tvorby modelů



1. Modelování firemních procesů
2. Modelování případů užití
3. Modelování tříd objektů
4. Modelování interakcí objektů
5. Modelování dynamiky objektů
6. Modelování komponent

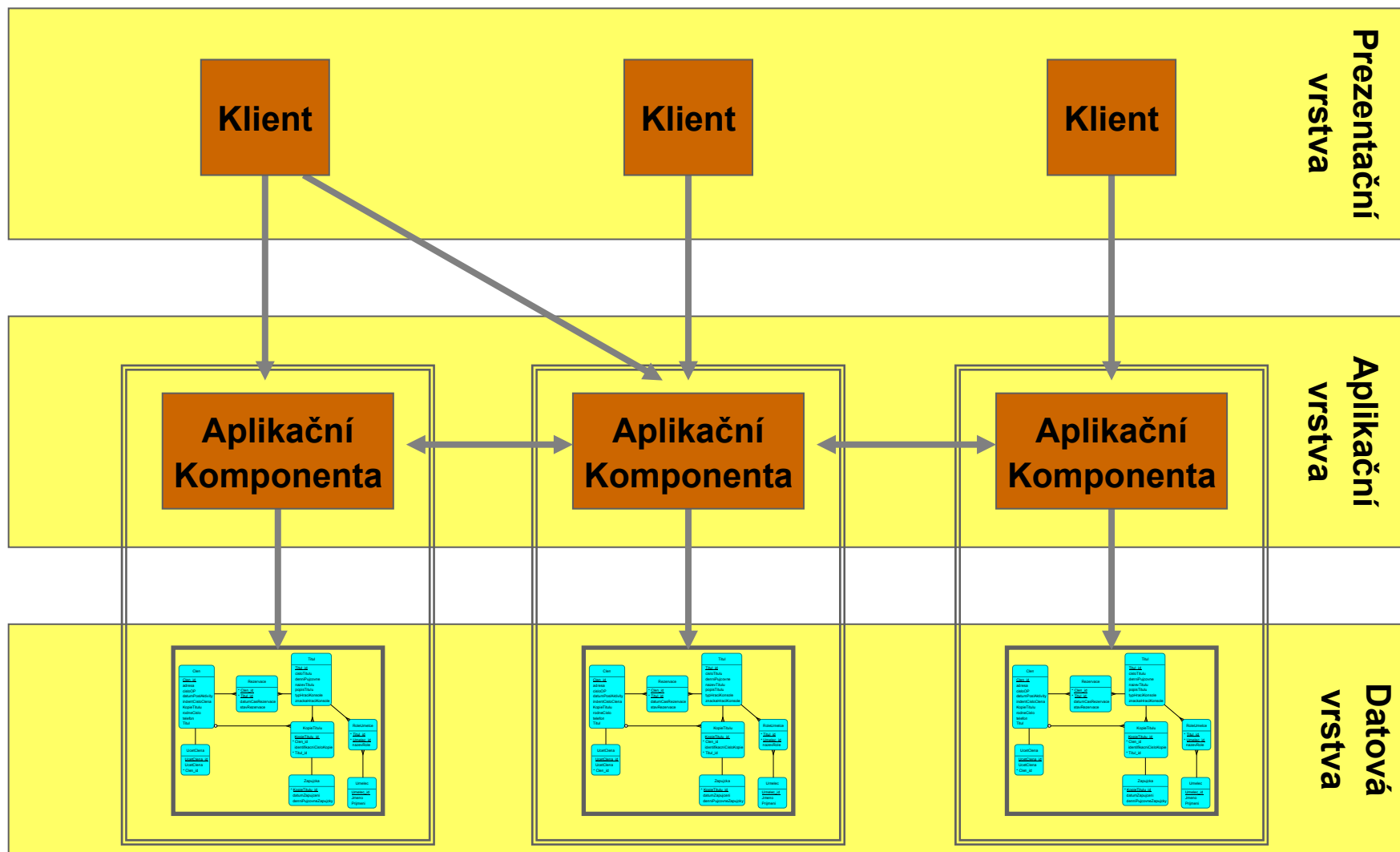


Nedochází k provázání přes datovou vrstvu ...





... ale k provázání přes aplikační vrstvu



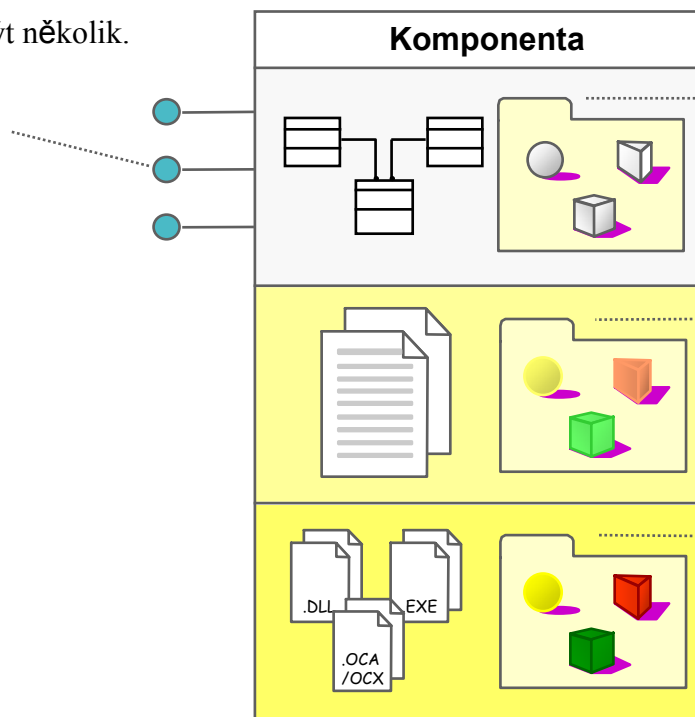
Komponenta



Rozhraní

Definuje množinu služeb,
které zapouzdřují funkcionalitu
komponenty.

Může jich být několik.



Specifikace

Služby určují funkcionalitu
komponenty. Služba má jméno,
seznam parametrů.

Implementace

Implementace (zdrojový kód)
definuje jak jsou spouštěny
služby. Pro různé platformy může
být různá implementace.

Spustitelné soubory

Pro každou implementaci může být
několik spustitelných souborů
pro vlastní použití, příklady,
či ladění.