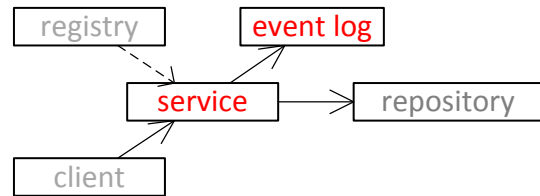


PB173 - Systémové programování Windows

Úkol 10



Rozšiřte projekt Library tak, aby:

- posílala do event logu tyto události:
 - spuštění ThreadRepositoryStore,
 - ukončení ThreadRepositoryStore,
 - chyby při kopírování souboru do repository.
- Ke knihovně připojte message file definici zasílaných událostí,
- Upravte projekt, aby pokud dojde ke změně .mc souboru, tak aby při kompilaci Library automaticky připojil aktualizovaný message file soubor.

Součástí úkolu bude i .reg soubor s registrací knihovny do EventLogu.

Tipy:

- RegisterEventSource
- ReportEvent

Úkol 10 – bonus

Proveďte úkol 10 s následující úpravou:

(+2B)

- V případě chybové zprávy bude v popisu události i jméno souboru u kterého chyba vznikla a číslo chyby ke které došlo.

Příloha 1 - Build.bat

```
mc.exe EventSample.mc  
rc.exe EventSample.rc
```

Příloha 2 – EventSample.mc

```
; // ***** EventSample.mc *****
; // This is the header section.

SeverityNames=(Success=0x0:STATUS_SEVERITY_SUCCESS
Informational=0x1:STATUS_SEVERITY_INFORMATIONAL
Warning=0x2:STATUS_SEVERITY_WARNING
Error=0x3:STATUS_SEVERITY_ERROR
)

FacilityNames=(NotDef=0x0:FACILITY_NOT_DEF
Runtime=0x2:FACILITY_RUNTIME
System=0x0FF:FACILITY_SYSTEM
Application=0xFFF:FACILITY_APPLICATION
)

LanguageNames=(English=0x409:MSG00409)

;
; // category definitions.
;

MessageIdTypedef=WORD

MessageId=0x1
Facility=NotDef
SymbolicName=CATEGORY_1
Language=English
Category 1
.

;
; // message definitions.
;

MessageIdTypedef=DWORD

MessageId=0x10
Severity=Informational
Facility=Application
SymbolicName=EVENT_1_INFO
Language=English
Event 1 - info
.

MessageId=0x11
Severity=Error
Facility=Application
SymbolicName=EVENT_2_ERROR
Language=English
Event 2 - error : %1
.

MessageId=0x12
Severity=Warning
Facility=NotDef
SymbolicName=EVENT_3_WARNING
Language=English
Event 3 - warning : %%1000
.

;
; // parameter definitions.
;

MessageId=1000
Severity=Success
Facility=NotDef
SymbolicName=PARAM_SOURCE_FILE
Language=English
Source file %1
.
```