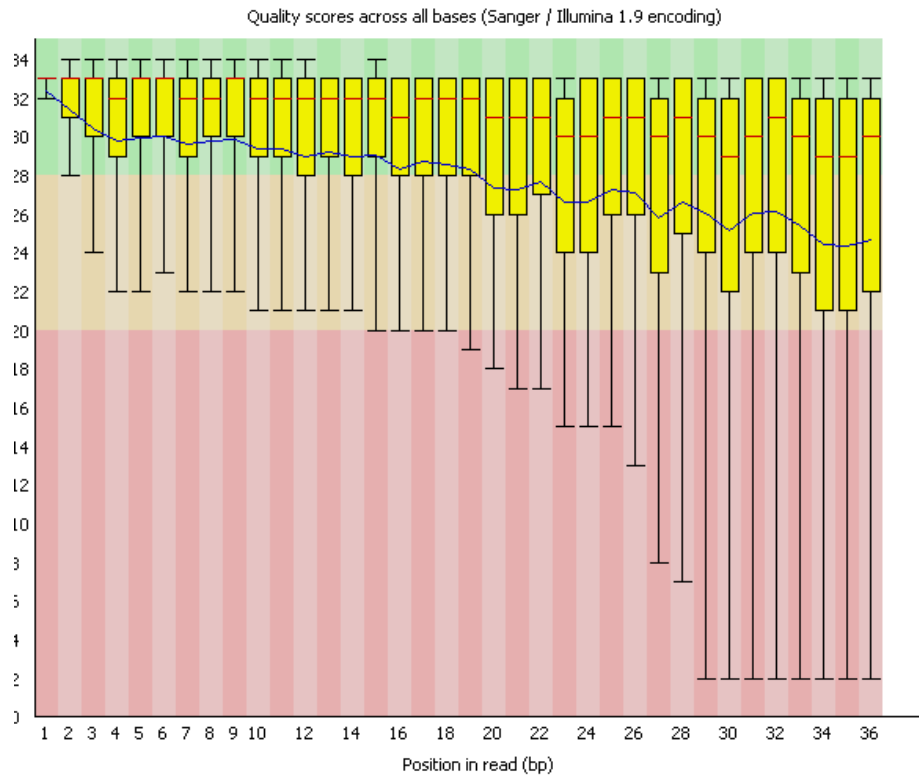
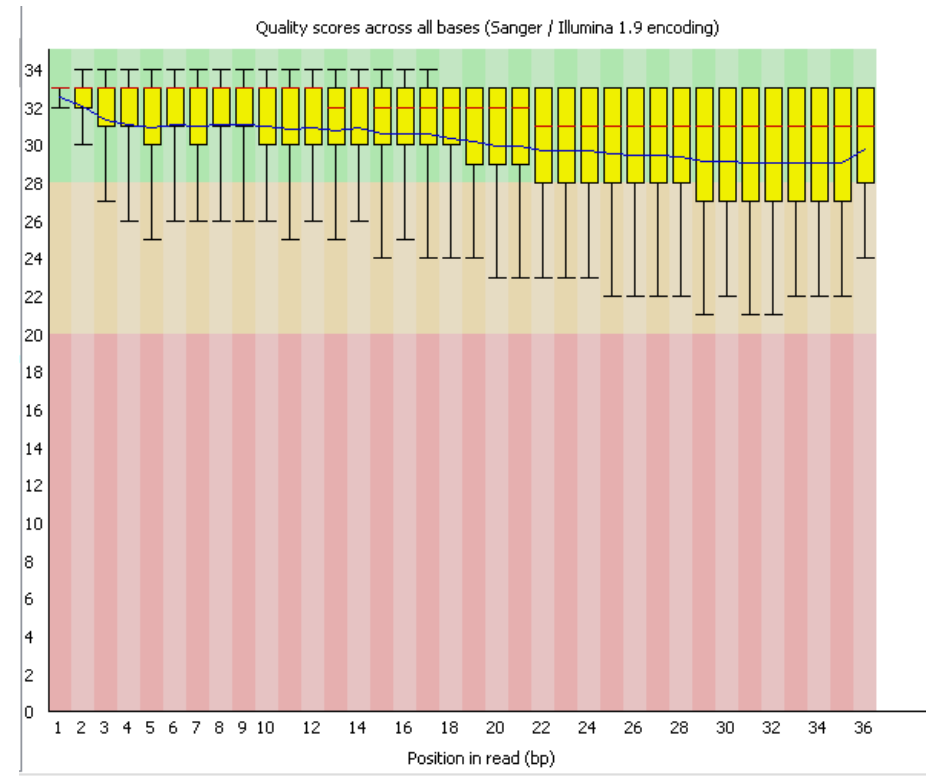


Demonstrativní obrázky z analýzy SRR074262

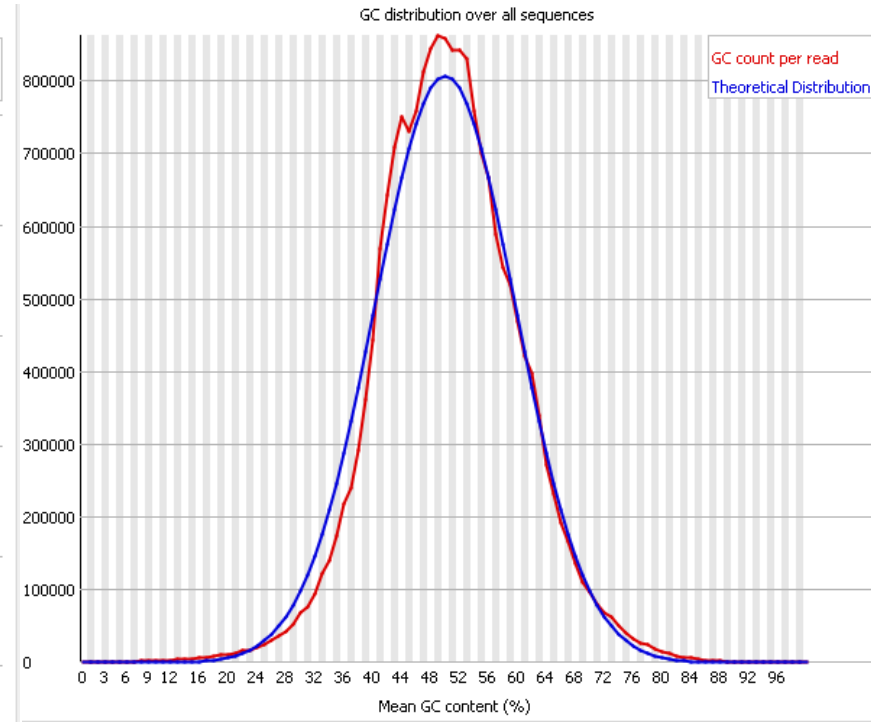
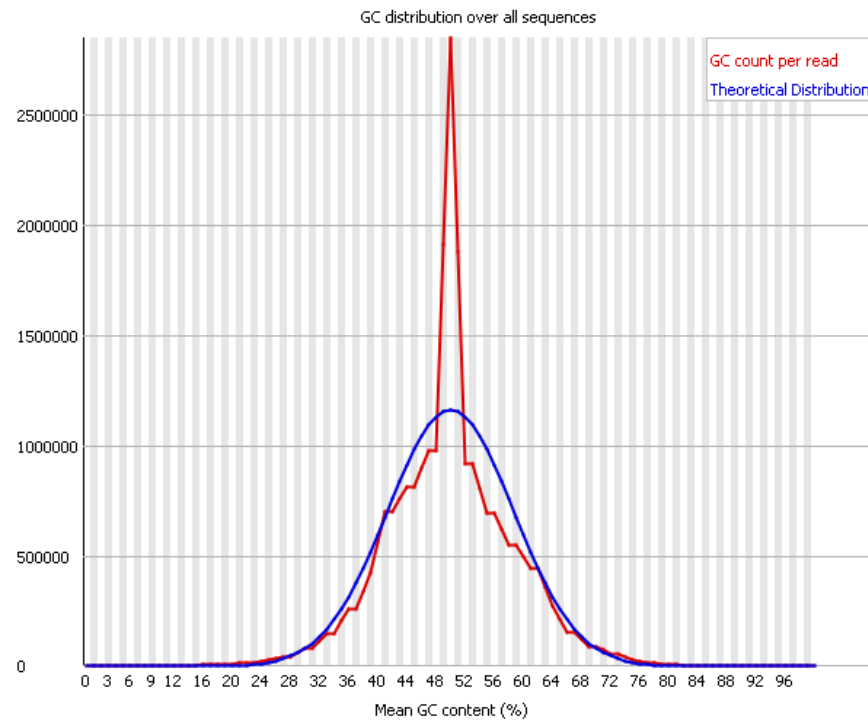


Obr. 2 Quality scores across all bases bez trimmingu



Obr. 1 Quality scores across all bases po trimmingu TrimGalore

Trimming sekvence SRR074262 na Obr. 2 zobrazuje kvalitativní skóre před trimmingem, kdy od délky readu 18 již kvalita není příliš dobrá. Na Obr. 1 je zobrazena sekvence, která prošla TrimGalore!, zde je vidět, že se kvalitativní skóre vylepšilo v readech od délky 18 výrazně a v předchozích také.



Obr. 3 Distribuce CG přes všechny sekvence po trimingu TrimGalore!

Obr. 4 Distribuce CG přes všechny sekvence bez trimingu

Distribuce CG v sekvenci bez trimingu (Obr. 4) vykazuje v oblasti 48-52 délky readu extrémní počet oproti předpokladu normálního rozdělení. Toto rozdělení TrimGalore! přiblížil očekávané distribuci (Obr. 3).