

Zavedení

Jak instalovat a zavádět

Na koho se obrátit

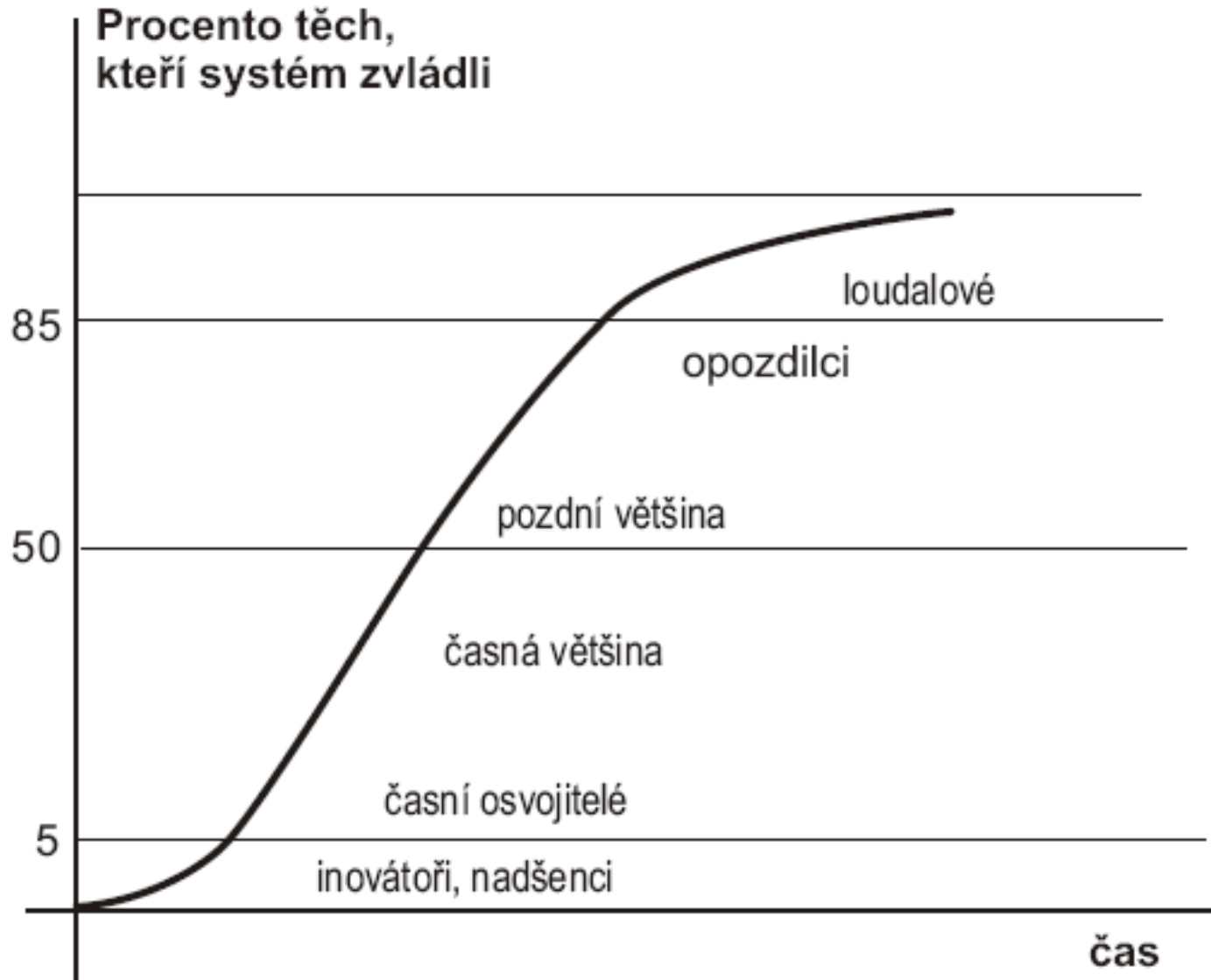
Zavedení informačního systému

- Předání (instalace, předávací testy, zkušební provoz)
- Školení pracovníků
 - Spoluúčast tvůrců (nebývají ale pedagogicky zdatní, nevyužívá se jejich odbornost)
 - Vhodní jsou dobří lektoři, dokonce specializované firmy
- Plánování přechodu
 - Konverze dat Postup překlopení
 - Vhodné je inkrementální zavádění, lze-li. Podmínkou je vhodná architektura.
 - Je vhodné stanovit kriteria úspěchu zavádění

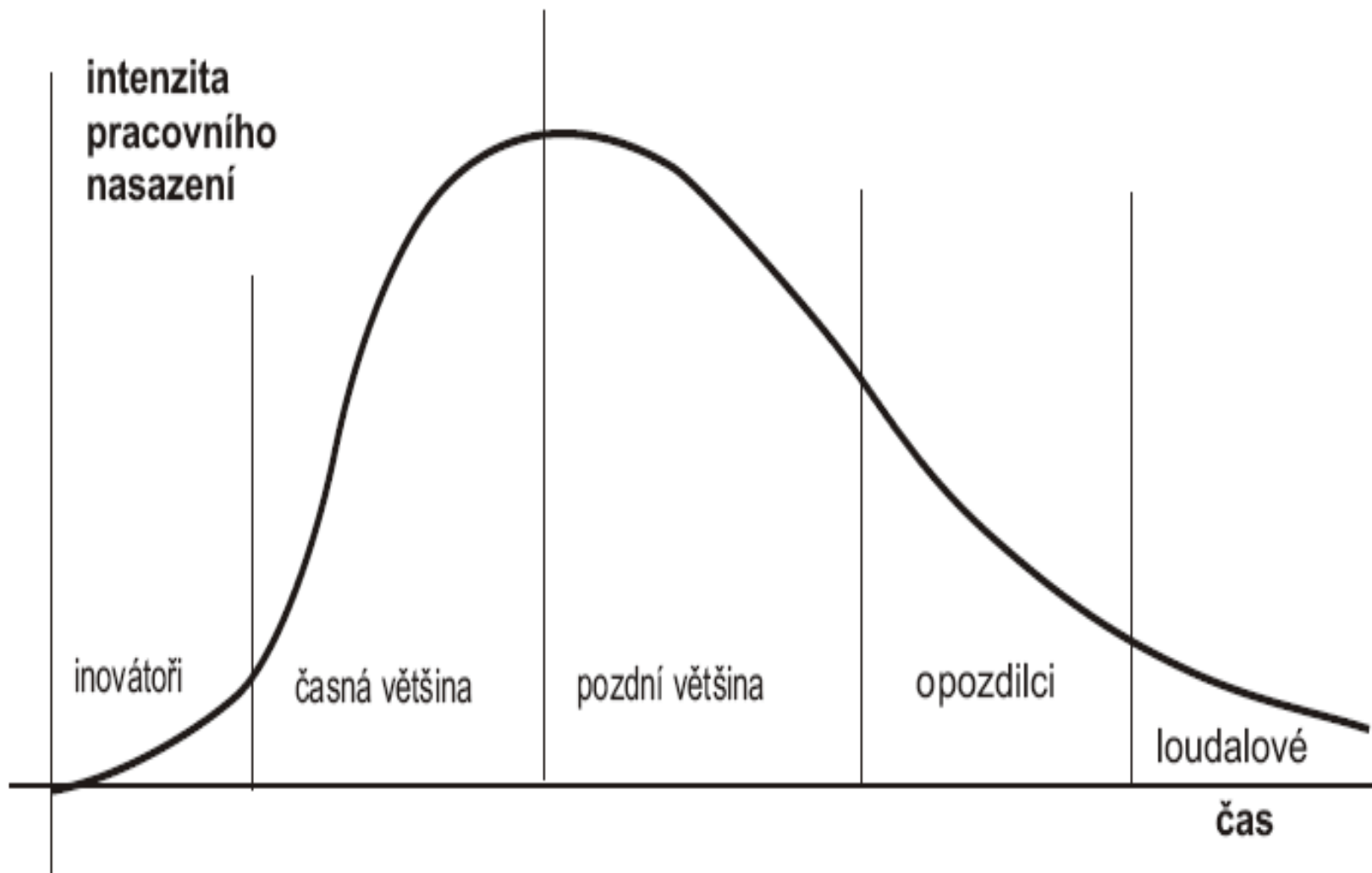
Dokumenty při zavádění

- Vize systému a specifikace požadavků
- Návrh a zdrojové texty (nedělá-li dodavatel údržbu)
- Dokumenty o testech, případně deník projektu
- Manuály
- Dohoda o zkušební době a procedurách odstraňování chyb
- Záruky a rizika

Křivka učení a typy uživatelů



Křivka učení a typy uživatelů



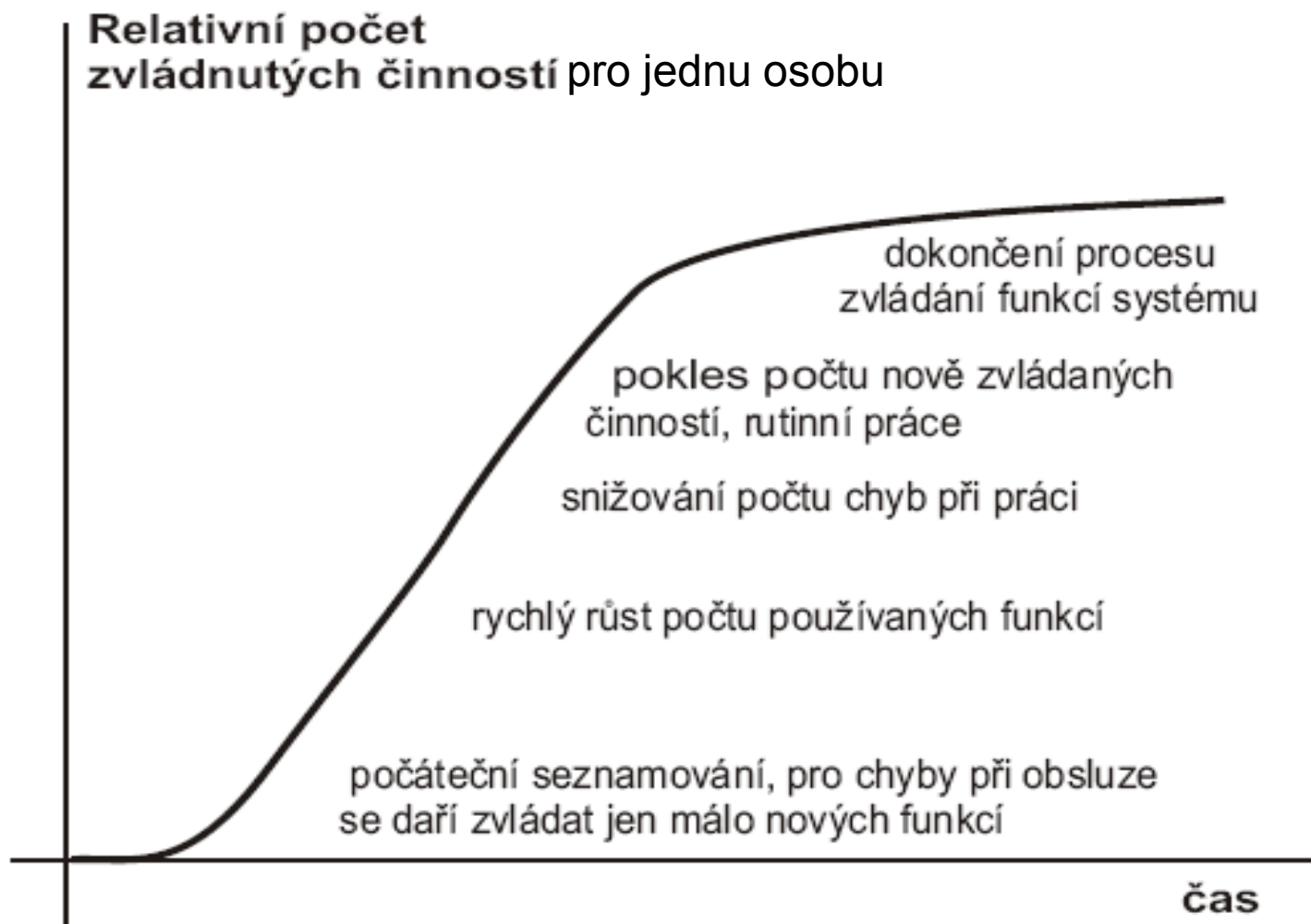
Koho získat jako spojence

- Inovátoři jsou motivováni novinkami, nikoliv zlepšováním své práce,
 - Nemívají prestiž mezi spolupracovníky, nerozumí jejich potřebám
 - Brzy ztrácí zájem
- Časní osvojitelé chtějí zlepšovat svou práci a noviny při tom vítají, mívají vysokou reputaci u uživatelů, to jsou ti praví spojenci
- Časná většina inovace spíše vítá, ale chce mít svůj klid

Křivka učení

- Nemá být příliš strmá (intensita učení příliš vysoká) ani příliš plochá
- Je nutné zvládnání chápat jako učení, je to tedy specifický úkol a je proto třeba zajistit
 - Kvalitní vyučující
 - Čas, pomůcky a prostředí
 - Hodnocení pokroku („známkování“)
- Často se to podceňuje

**Relativní počet
zvládnutých činností pro jednu osobu**



Učení metodou pokusů a omylů

Křivka učení a typy zvládnání

