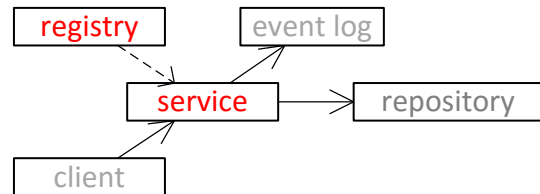


## PB173 - Systémové programování Windows

### Úkol 06



Vytvořte následující funkce pro práci s nastavením:

- DWORD **GetDwordSetting**( ... valueName, DWORD defaultValueData ); načte z Vašeho registrového klíče (viz níže) hodnotu typu REG\_DWORD a vrátí ji. Pokud cokoliv selže vrátí defaultValue.
- DWORD **SetDwordSetting**( ... valueName, DWORD valueData ); uloží do Vašeho registrového klíče (viz níže) hodnotu typu REG\_DWORD. Pokud cokoliv selže vrátí kód chyby.
- ... **GetSzSetting**( ... valueName, ... defaultValueData ); načte z Vašeho registrového klíče (viz níže) hodnotu typu REG\_SZ a vrátí ji. Pokud cokoliv selže, vrátí defaultValueData.

Vaší registrovým klíčem se rozumí klíč ve tvaru "SOFTWARE\Muni\PB173\VaseJmenoAPrijmeni" (příklad "SOFTWARE\Muni\PB173\RomanStepanek" ) v uzlu HKEY\_CURRENT\_USER.

Rozšiřte úkol05 tak aby se

- cesta k repository adresáři načítala z hodnoty „repositoryPath“,
- při každém uložení se index souboru uložil do hodnoty „repositoryIndex“. A při spuštění ThreadRepositoryStore se z této hodnoty i navázal.

### Úkol 06 – bonus

Proveďte úkol 06 s následující úpravou

(+1B)

- pokud klíč nebude existovat (od libovolné úrovně), tak se sám vytvoří