



Seminář z asistivních technologií

Úvodní hodina



INVESTICE DO ROZVOJE VZDĚLÁVÁNÍ

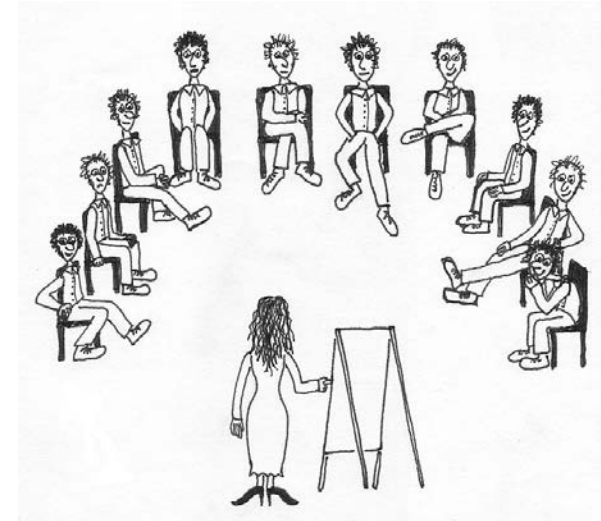


Úvodní hodina - průběh

- Organizace a náplň předmětu
- Jak úspěšně předmět ukončit
- Test znalostí asistivních technologií (AT)
- Představení témat pro studentské prezentací

Organizace předmětu (1)

- Zápočet \equiv Kolokvium
- Povinná účast na seminářích
 - 12 seminářů
 - Maximálně 2 neomluvené neúčasti
 - **Pátek 8 - 10, A318**
- Představení vlastní prezentace na zvolené téma



Organizace předmětu (2)

- 1. hodina
 - Organizace
 - Úvod
 - Představení témat
- 2. hodina
 - Studentské prezentace
- 3. hodina
 - Michaela Hanousková: Blind friendly maps





Organizace předmětu (3)

- 4. – 11. hodina
 - Dvě až tři studentky/studenti představí svou prezentaci
 - Každá přednáška na 20 - 25 minut
 - maximálně 30 minut
 - Diskuze
- 12. hodina (16. 12.)
 - Závěrečné vyhodnocení nejlepších přednášek



Organizace předmětu (4)

- Co má prezentace obsahovat
 - Základní teoretické (informatické) principy fungování technologií v dané oblasti
 - Popis aktuálního stavu v dané oblasti
 - Zaměřit se na zajímavé aspekty
 - Přidat nějaké **vlastní nápady**
- Po prezentaci případně doplním další zajímavosti a informace z dané oblasti



Organizace předmětu (5)

- Spolu s prezentací je nutné odeslat alespoň 5 článků z dostupných elektronických zdrojů na MUNI
 - ACM Digital Library
 - IEEE Xplore
 - Dále doporučuji například nakladatelství Springer
 - Konference ICCHP
- Články musejí souviset s daným tématem
 - ZkratkaKnihovny_NazevClanku.pdf



Evaluace prezentace (1)

- Studenty (75 % závěrečného hodnocení)
- Lektorem (25 %)
 - Lze získat maximálně 100 bodů
 - Pro úspěšné splnění nutno získat alespoň 45 bodů
 - Celkové body budu vkládat do poznámkového bloku
 - Včetně hodnocení P, pokud bylo získáno alespoň 45 bodů
 - Při méně bodech
 - Nutno vytvořit a odevzdat seminární práci
 - Do dvou měsíců od data prezentace
 - Budu o tomto informovat nejpozději do týdne po prezentaci
 - Vytvořit program na závěrečnou hodinu

Evaluace studenty

- Hodnotí se všechny prezentace
 - Kromě vlastní
- Hodnotíte, jak se vám daná přednáška líbila
 - 1 = Vynikající a zajímavá přednáška
 - 4 = Velmi nepovedená přednáška
 - Prosím o rozumnou míru objektivnosti
 - Nejlepší a nejhorší dvě hodnocení škrtám
- Beru jako prezenční listinu
- **Nemá vliv na udělení kolokvia**

Evaluace lektorem

- Znalost tématu (0 – 40 bodů)
 - Pokrytí znalostí v dané oblasti
- Struktura prezentace (0 – 15 bodů)
 - Logicky uspořádaná, přehledná, výstižná ...
- Grafická podoba (0 – 10 bodů)
 - Typografie, vhodné použití a umístění obrázků, videí, ...
- Vystupování (0 – 10 bodů)
 - Oční kontakt, jazyk, síla hlasu, práce s poznámkami, gesta, ...
- Časování (0 – 5 bodů)
- Relevantnost zasláných článků (0 – 10 bodů)
- **BONUS:** Originalita (až 10 bodů)
 - Zajímavé nápady na možnosti vývoje v dané oblasti, originální pojetí prezentace, ...



Časový plán tvorby prezentace

- Kompletní prezentaci je nutné poslat do středy 12:00
 - Do odevzdáárny
 - Včetně článků stažených z elektronických zdrojů
 - V případě pozdějšího poslání
 - - 10 bodů z hodnocení lektorem
 - Pro úspěšné ukončení předmětu je nutné prezentaci odeslat (i případně po vlastní prezentaci)

Závěrečné vyhodnocení

- Nejlepší přednášky budou oceněny
 - Drobná odměna (sladkost, slanost, zdravost)
 - Hodnocení nejlepších prezentací je kombinované

Průměr tipů = 1,6 tedy $100 * [(4 - 1,5) / 3] = 100 * 0,8 = 80$ bodů

Body lektora = 70 bodů

Celkem tedy $(80 * 0,75) + (70 * 0,25) = 60 + 17,5 = 77,5$ bodů

- Vyhodnocení nejlepších proběhne na posledním semináři
 - 16. 12. 2016

Cíl předmětu

- Získat přehled v oblasti asistivních technologií
 - Porozumět využití asistivních technologií lidmi s handicapem
 - Získat znalosti využitelné při tvorbě přístupného softwaru
- Získat rozsáhlejší vhled na jednu konkrétní oblast AT
- Získat praktickou zkušenost s vystupování před publikem

Asistivní technologie

- **Asistivní technologie** je souhrnné označení pro pomůcky, které pomáhají zlepšit fyzické nebo duševní funkce osobám, které mají tyto funkce z různých důvodů sníženy. Pod pojem asistivní technologie lze zahrnout nejen tyto pomůcky samy o sobě, ale i služby spojené s jejich poskytováním.



Handicap

- Fyzické postižení
 - Poruchy pohybového ústrojí
- Poznávací
 - Dyslexie, dysgrafie
- Smyslové
 - Nevidomí, hluchoněmí
- Emocionální, mentální
 - Schizofrenie
- Vývojové poruchy



Test (1)

- **1. Jaký je odhad celkového počtu lidí s handicapem na světě?**
 - a) 650 milionů
 - <http://www.disabled-world.com/disability/statistics/>
- **2. Která zařízení mohou být považována za asistivní technologie?**
- d) vše výše uvedené



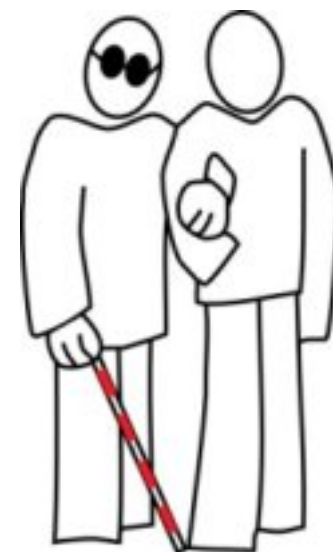
Test (2)

- **3. Jaký počet znaků je zobrazitelný u nejpoužívanějších typů brailského řádku?**
 - c) 40 a 80 znaků
 - Mechanická zařízení, zobrazí jeden řádek textu
 - Cena cca 80.000 Kč
- **4. Kolik bodů určuje jeden znak Braillova písma?**
 - c) 6 nebo 8 bodů



Test (3)

- **5. V kterém roce se konaly 1. paralympijské hry?**
 - a) 1960 v Římě (letní)



- **6. Jakou barvu má obvykle hůl člověka s kombinovaným postižením zraku a sluchu?**
 - a) bílou s červenými pruhy

Test (4)

- **7. Jak se nazývá „stolní tenis“ pro nevidomé ...**
 - b) Showdown
- **8. Jak se nazývá metodika W3C pro tvorbu bezbariérového webu?**
 - b) WCAG



Test (5)

- **9. Zkratka UDL znamená**
 - c) Universal Design for Learning
- **10. Jak se jmenuje pro podporu vysokoškolského studia zrakově postižených při Masarykově univerzitě?**
 - a) Teiresiás
- **11. Kolik atletů se účastnilo letních paralympijských her v Londýně? ...**
 - 4302



Volba témat (1)

- Vypsanych 27 témat
 - Vypsána v ISu
 - Lze si je zaregistrovat od 23. 9. 2016, 17:00
 - Nejpozději do 4. 10. 23:59
 - Je možné si doplnit vlastní
 - Nutné konzultovat se mnou
- Témata mají pevně určený harmonogram
 - Aby podobná témata byla přednášena ve stejný týden
 - Vlastní témata budou zařazena operativně

Volba témat (2)

- Registraci provedte do příštího semináře
 - Výjimkou jsou témata příštího semináře
 - Lze si je zaregistrovat již dnes!
 - **Navíc, prezentující na příštím semináři nemusejí odevzdávat prezentaci předem ani články do odevzdávnice a získají bonusových 10 bodů k hodnocení lektorem**
- Rozpis jednotlivých prezentací vložím do interaktivní osnovy
 - <https://is.muni.cz/auth/el/1433/podzim2016/PV072/index.qwarp>
- Je možné, že dojde k malým změnám
 - Budu komunikovat osobně s dotčenými studenty

Témata 1 (1)

- Sport pro nevidomé
 - Paralympiáda
 - Speciální sporty
 - Klasické sporty
 - Pomoc informatiky
- Hry pro nevidomé
 - Audiohry (stereo zvuk)
 - Deskové hry
 - Adventury



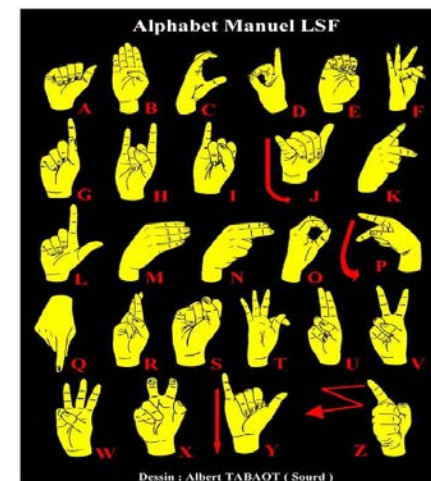
Témata 1 (2)

- Kulturní život nevidomých
 - Malířství, literatura, sochařství
 - Muzikoterapie



Témata 2

- Legislativa v oblasti asistivních technologií
 - Její uplatňování
 - Konkrétní vliv na život osob s handicapem
 - Tuzemská vs. zahraniční
- Přístupnost WWW
 - WAI-ARIA, WCAG, ...
- Jazyk hluchoněmých
 - Počítačové zobrazení
 - Různé jazyky a jejich (ne)podobnost

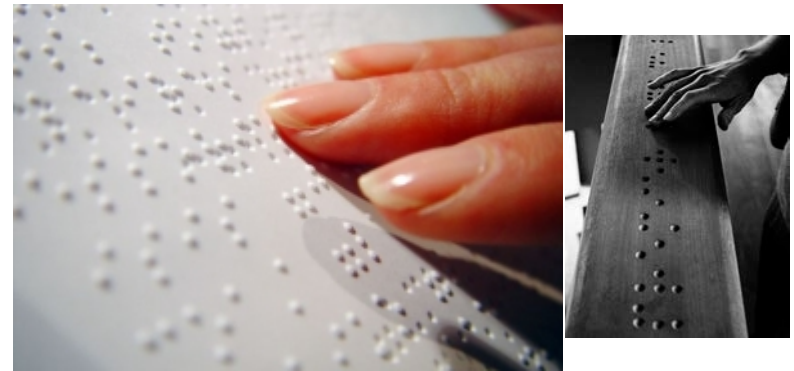


Témata 3

- Převádění učebních textů do elektronické formy vhodné pro nevidomé
 - Teiresiás
- Knihovny pro nevidomé
- Handicapovaní lidé v informační společnosti
 - „Smart houses“
 - Úřady a internet
 - Videokonference

Témata 4 (1)

- Kódování informací pro nevidomé
 - Braillovo písmo
 - Morseova ab.
 - Dotykové displeje



- Specifika syntézy řeči pro nevidomé
 - Syntéza řeči obecně
 - Práce s počítačem (aplikace)

Témata 4 (2)

- Specifika rozpoznávání řeči pro nevidomé
 - Vs. psaní na klávesnici
 - Oblasti použití



The screenshot shows a software interface for speech recognition practice. At the top, it says "Describing Oneself" and "發音練習". There are three buttons: "注意聽..." (Pay attention...), "換你說..." (Change your speech...), and "等一等..." (Wait a moment...). Below these is a text input field containing "Tell me yours first." with a blue arrow button to its left. Two audio waveforms are displayed, each with a speaker icon to its left. At the bottom, there are navigation buttons (back, play, forward) and a table for recording results.

No.:	成績:
04	
05	
06	
07	

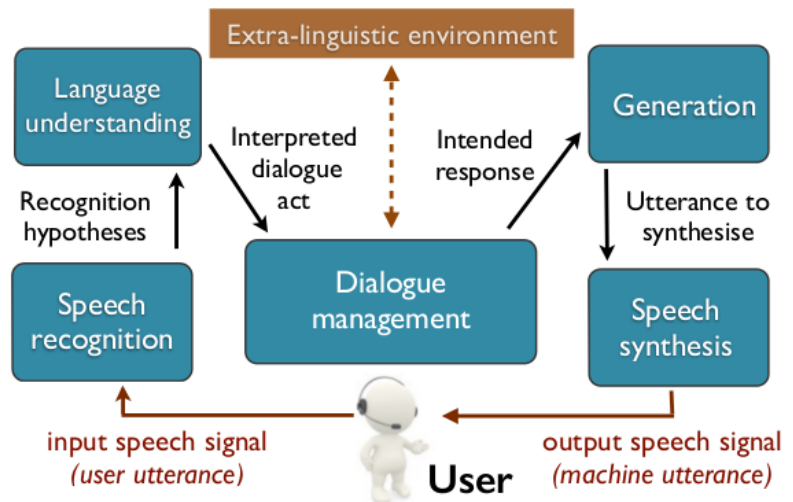
您的發音: [Progress bar]

Témata 5 (1)

- Zvukové vyjádření matematických vztahů, popis funkcí, schémat a grafů
 - Jak zjednodušit složité výrazy
 - Projekt Plzeň (pro ZŠ), Lambda
 - Dialogově, hapticky nebo zvukem?
- Programování nevidomých
 - Vhodné jazyky
 - Jsou potřeba?

Témata 5 (2)

- Specifika dialogu pro nevidomé a dialogové systémy
 - Co jsou dialogové systémy
 - Jak mohou být implementovány ku prospěchu handicapovaných



Témata 6 (1)

- Navigace nevidomých
 - GPS
 - Operátoři
 - Naváděcí systémy
 - Navigace v budovách
- Detekce překážek
 - Hůl vs. kamera
 - Překážky v úrovni hlavy
 - Mobilní překážky



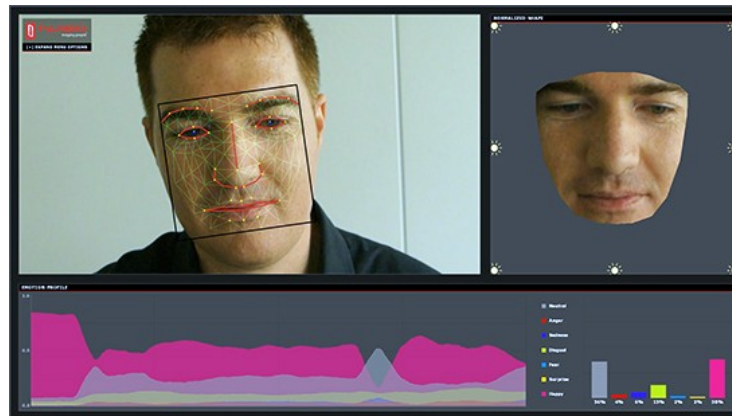
Témata 6 (2)

- Turistika osob s handicapem a podpůrné informační systémy



Témata 7

- Multimodální interface
 - Jak podle Vás bude vypadat OS budoucnosti?
- Asistivní technologie pro mobilní zařízení
- Emoce a stress
 - Detekce a využití při práci s počítačem



Témata 8

- Počítačová podpora mentálně postižených
 - Zaměření a udržení pozornosti
 - Procvičování znalostí
- Psychologické a etické aspekty
- Problematika lidí s omezenou pohyblivostí



Témata 9

- Výuka osob s handicapem
 - Specifika, materiály, asistence
- Universal design for learning
- Přístupnost elektronických formátů pro prezentace
 - PDF, Excel, Open Office, Google docs,...



Zdroje

- Konference (ICCHP, Social Informatics)
- Časopisy
- Internetové zdroje
- Digitální knihovny
 - IEEE Xplore
 - ACM DL
- Vlastní nápady

Děkuji za pozornost!



evropský
sociální
fond v ČR



EVROPSKÁ UNIE



MINISTERSTVO ŠKOLSTVÍ,
MLÁDEŽE A TĚLOVÝCHOVY



OP Vzdělávání
pro konkurenceschopnost



INVESTICE
DO ROZVOJE
VZDĚLÁVÁNÍ