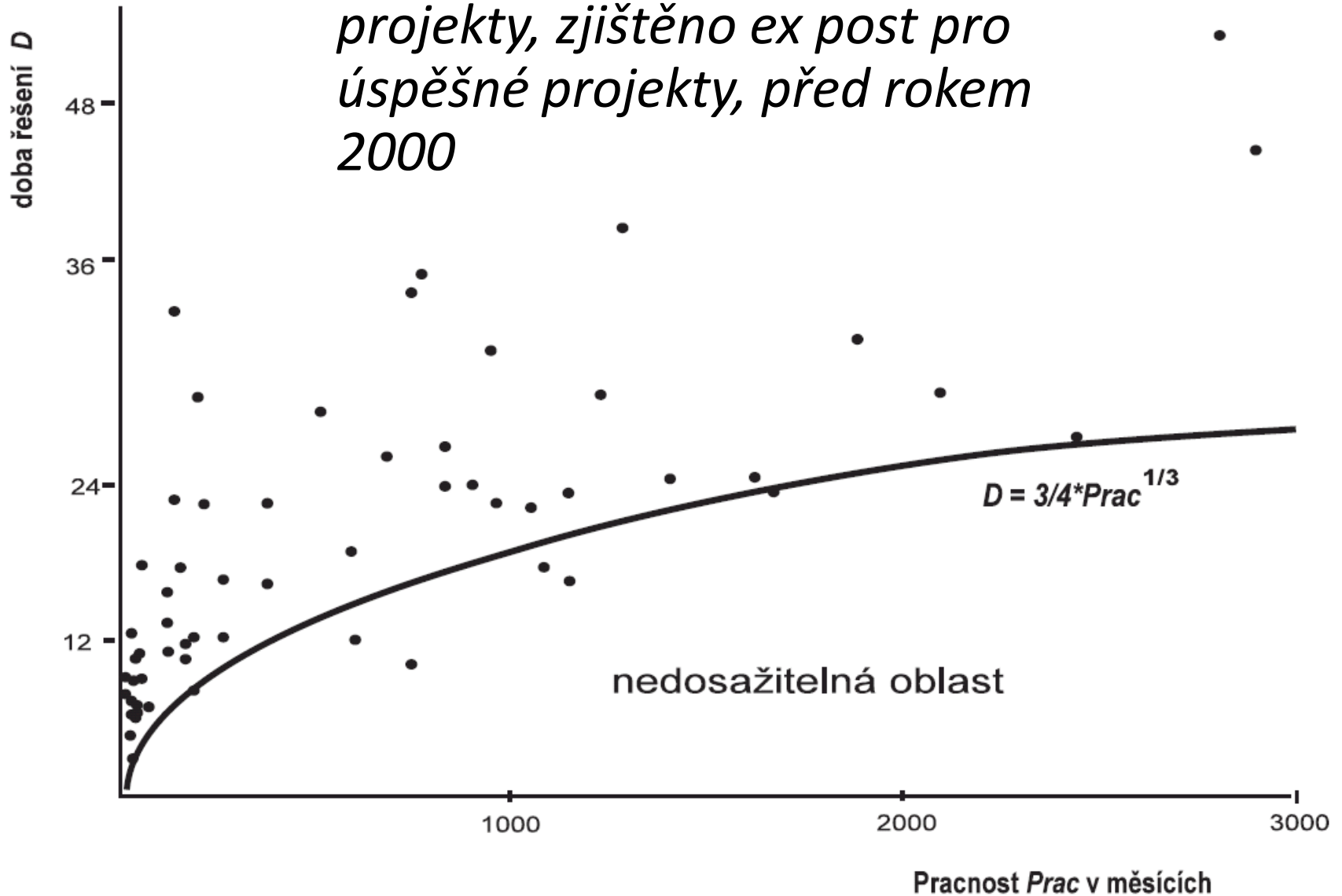


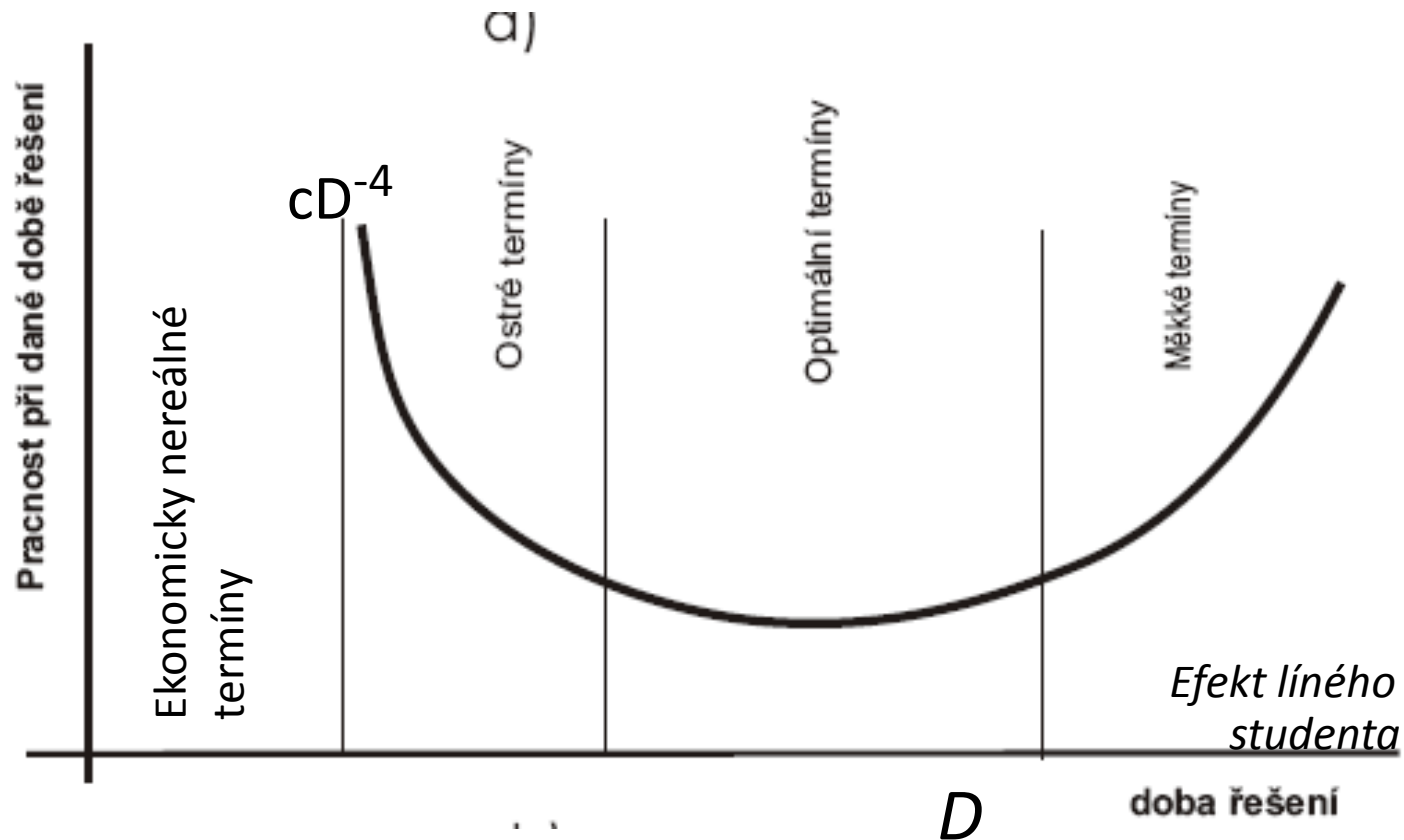
Proč se zabývat praxí v malých a středních firmách (SME)

- SW firmy jsou často malé až střední a pracují často pro malé až střední zákazníky resp. jejich autonomní části
 - Nemohou toho mnoho stihnout vývoji a při údržbě SW
 - Musí využívat existující řešení, kombinovat je a doplňovat řešení nová
 - Musí se vyrovnat s tempem změn prostředí
 - Využívají malé týmy
 - Jsou nuceny s předstihem používat i technologie a filosofie, které se postupně stávají aktuální pro celou oblast IT, aktuálně to platí pro dokumentově orientovaná rozhraní a řešení 4.0.

*Některé starší výsledky pro SW
projekty, zjištěno ex post pro
úspěšné projekty, před rokem
2000*



Pracnost projektu při zkracování termínů, nedosažitelné oblasti



Řešení

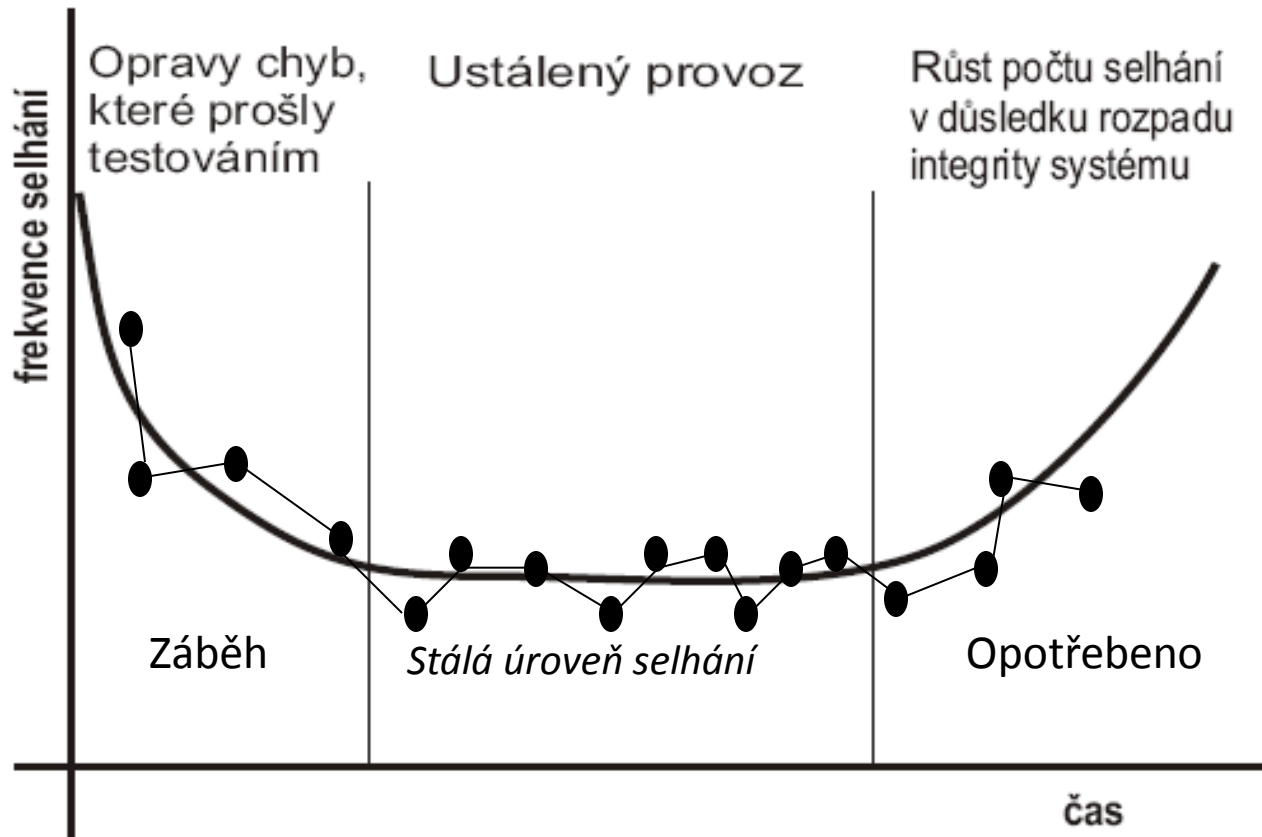
Hrubozrnná dekompozice

Nejlépe jako SOA, kde služby komunikují pomocí digitálních byznys dokumentů putující přes inteligentní middleware

Proč se zabývat praxí v malých a středních firmách (SME)

- Mnozí ajťáci budou pracovat i pro SME
- Používané postupy a zkušenosti jsou obecně využitelné
 - Pohled na systém jso celek a současně možnost řešit části relativně nezávisle a využívat stré i nové
 - Vidět celek i části
 - Budovat intuici - ctít IT jako průmyslový obor

Vanová křivka. I SW se opotřebí platí zvláště pro IS a human oriented SW



Co použijeme

- Zkušenosti z projektů řešených v SME, včetně zkušeností přednášejícího
- Výsledky výzkumu dynamiky sítí autonomních SW komponent , SW služby, dynamická rozhraní, služby v middlewaru
- Základní principy práce v malých týmech

Organizace

- Přednášky každý sudý týden
- Testy , výběr alternativ, během semestru
- Testy s otevřenými otázkami na závěr větších celků

Spolupráce

- Posluchači si písemně připraví svoje profesní profily a stanoviska, jaké by mohlo být jejich uplatnění
- V budoucnu shrnou v podobné formě svoje zkušenosti a pokusí se o návrh možného uplatnění v malé firmě