

Ganttův diagram,  
síťový diagram

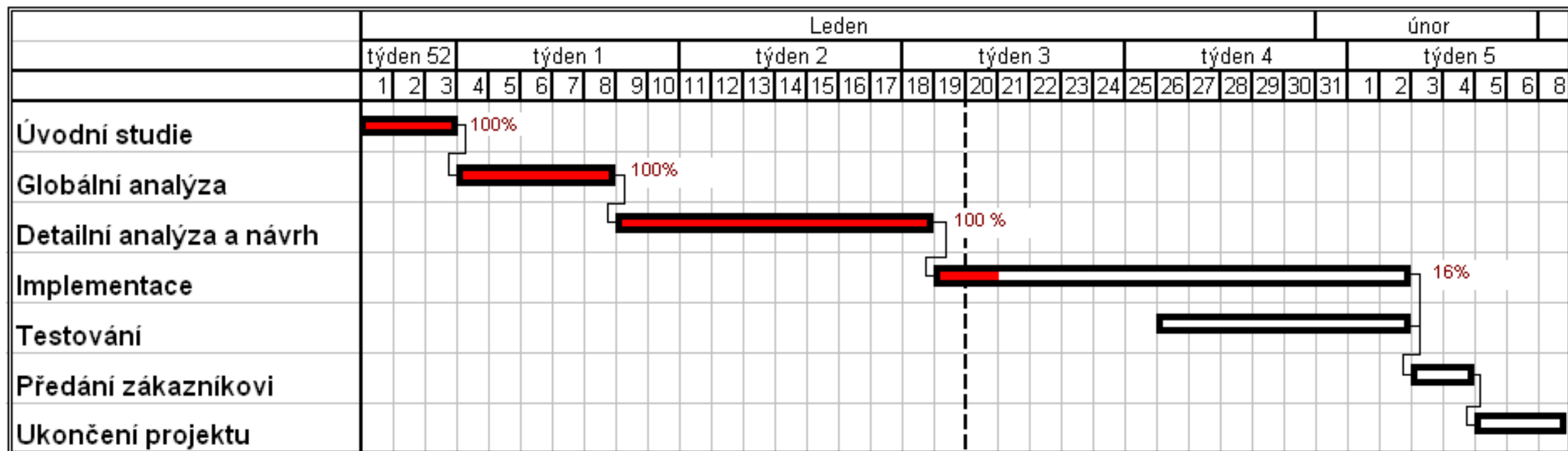
# Ganttův diagram

Ganttův diagram je druh pruhového diagramu pojmenovaný po H. L. Ganttovi, průmyslovém inženýrovi, který byl za první světové války průkopníkem jeho používání.

Ganttův diagram se využívá při řízení projektů pro grafické znázornění naplánování posloupnosti činností v čase.

V základní podobě neobsahuje Ganttův diagram vztahy mezi činnostmi, ale moderní softwarové nástroje pro plánování projektů do něj tyto závislosti obvykle zakomponávají.

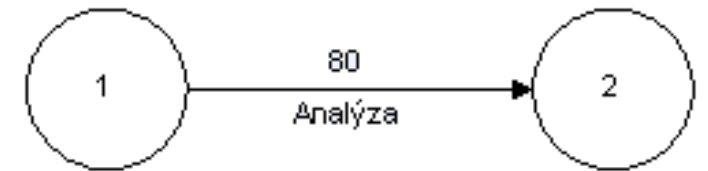
# Ganttův diagram





# Síťový diagram

AOA (aktivity on arrow) milníky mezi etapami projektu představují uzly, přechod mezi nimi je znázorněn šipkou s orientací ve směru přechodu. Tato varianta se vyskytuje méně.



AON (aktivity on node) milníky mezi etapami projektu zde představují šipky mezi hranami, zatímco jednotlivé činnosti jsou znázorněny jako uzly grafu. Přechod mezi hranami má nulovou dobu trvání.



# Vztahy mezi úlohami

- **Finish-to-Start (FS)**
  - B nemůže začít, dokud A neskončí.
- **Start-to-Start (SS)**
  - B nemůže začít, dokud nezačne A.
- **Finish-to-Finish (FF)**
  - B nemůže skončit, dokud neskončí A.
- **Start-to-Finish (SF)**
  - B nemůže skončit, dokud A nezačne.

