



Sdružení linka bezpečí bylo založeno za účelem pomoci dětem a mladým lidem nejen v jejich obtížných životních situacích, ale i při jejich každodenních starostech a problémech.

Jednotný vizuální styl slouží k prezentaci **sdružení linka bezpečí**. Aplikace základních prvků vizuální komunikace: loga, písma a barevnosti, je jednotné a řídí se pravidly, které obsahuje tento manuál. Manuál určuje základní pravidla užívání loga v nejběžnějších aplikacích. Nemůže samozřejmě obsáhnout všechny případy aplikací jednotného vizuálního stylu, je však vodítkem jak dále pracovat s jednotlivými prvky a udržet tak jednotnou podobu celého stylu.





sdužení linka bezpečí



sdužení linka bezpečí

sdužení linka bezpečí



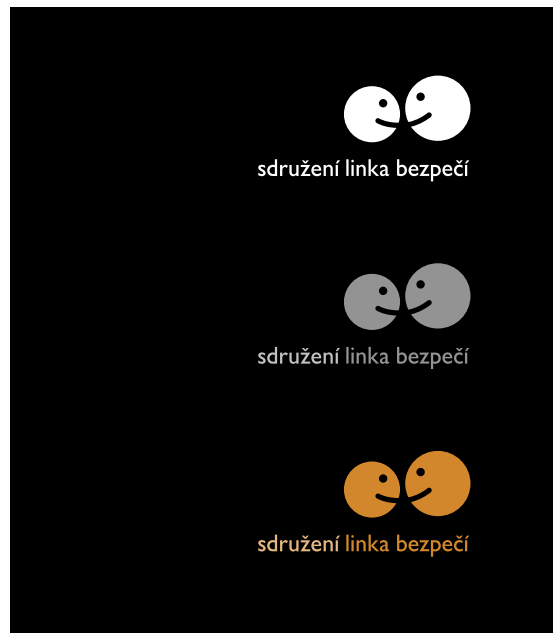
Logotyp se skládá z obrazové části (symbolu) a textové části názvu sdružení (název). Symbol je možné používat i samostatně. Vlastní název sdružení je vypsán minuskami. Podoba logotypu je přesně definována. Logo nelze svévolně upravovat, přemísťovat jeho jednotlivé prvky, měnit vzájemný poměr velikostí symbolu a textu, užívat v logotypu jiné písmo, nebo měnit barevnost.

základní varianty loga

Logotyp lze používat v pozitivní i v inverzní formě, a to buď v základní oranžové barevnosti, černobílém provedení, či ve stupních šedé.

Logotyp provedený pouze v černé barvě je používán především v černobílé inzerci, faxové zprávě nebo v jednobarevném tisku apod., tedy všude tam, kde existuje omezení samotným tiskovým médiem nebo kde je ohrožena čitelnost logotypu (např. na barevně nevhodném nebo neklidném pozadí).

Případně je možné použít variantu s různou intenzitou černé. Je ovšem důležité dodržet hodnoty sytostí u navržených variant.



sdružení linka bezpečí



sdružení linka bezpečí



sdružení linka bezpečí



Pantone 158 C 60% **sdružení linka bezpečí** Pantone 158 C



black 50% **sdružení linka bezpečí** black 100%

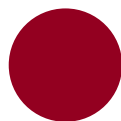


black 30% **sdružení linka bezpečí** black 50%

negativní a černobílé verze loga

pantone 1807

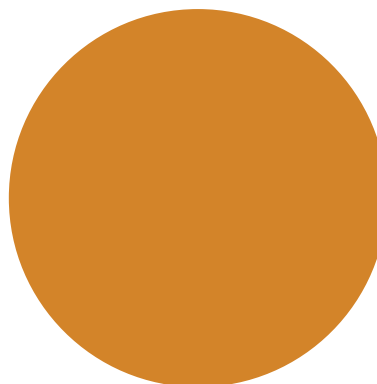
cmyk
0
100
96
28



rgb
147
0
32

pantone 158

cmyk
0
61
91
0



rgb
211
132
41

pantone 155

cmyk
0
12
28
0



rgb
247
230
191

pantone 382

cmyk
29
0
100
0



rgb
191
216
50

pantone 313

cmyk
100
0
8
13



rgb
50
149
198

pantone 246

cmyk
29
90
0
0



rgb
158
48
131

Barvy jsou jedním ze základních prostředků vizuální komunikace. Základní logotyp sdružení linky bezpečí používá oranžovou barvu.

Jednotlivé telefonní linky provozované sdružením užívají vlastní barvy: zelená, modrá a fialová.

Jako doplňkovou barvu lze použít krémovou a temně červenou.

Každá barva je přesně definována jak podle vzorníku PANTONE, tak i v hodnotách CMYK a RGB.

Při všech způsobech užití logotypů je nezbytné dodržovat předepsanou barevnost.

barevnost



linka bezpečí

sdílení linka bezpečí
zabezpečuje provoz několika
linek:

linka bezpečí je bezplatná
telefonická linka krizové
intervence určena pro děti
a dospívající, kteří si nevědí
rady se svými problémy

linka vzkaz domů slouží
především dětem a mladým
lidem, které situace v rodině
nebo v ústavním zařízení donutí
k útěku

rodičovská linka je určena
dospělým, kteří se chtějí poradit
ve věci výchovy svých dětí

krizové centrum



linka bezpečí



linka vzkaz domů



rodičovská linka



krizové centrum



sdružení linka bezpečí

130 % A3



sdružení linka bezpečí

šíře 40 mm 100% A4



sdružení linka bezpečí

70 % A5



sdružení linka bezpečí

50 % minimální velikost logotypu



30 % minimální velikost symbolu

Rozměrová řada vychází z velikosti loga určeného pro formát A4 (hlavičkové papíry, obálky). Pro formáty A3 je doporučená velikost 130 %. Minimální doporučená velikost základní loga je 50 %, samotného symbolu 30 %. Při užití loga menší velikosti nelze zaručit jeho dostatečnou čitelnost.

rozměrová řada

regular

abcdefghijklmnopqrstuvwxyzeššřžýáíéúûABCDEFGHIJKLMNO
PQRSTUVWXYZEŠŠŘŽÝÁÍÉÚŮ\$(#%&*+@{§¥ƒβ©®<>;:...,”
»-!/?/×)1234567890

medium

abcdefghijklmnopqrstuvwxyzeššřžýáíéúûABCDEFGHIJKLMNO
PQRSTUVWXYZEŠŠŘŽÝÁÍÉÚŮ\$(#%&*+@{§¥ƒβ©®<>;:...,”
»-!/?/×)1234567890

bold

abcdefghijklmnopqrstuvwxyzeššřžýáíéúûABCDEFGHIJKLM
NOPQRSTUVWXYZEŠŠŘŽÝÁÍÉÚŮ\$(#%&*+@{§¥ƒβ©®<>;:...,”
»-!/?/×)123456789

Gill 9/10,8 bodů

Eric Gill se ujal práce na novém groteskovém písmu pro společnost Monotype. V jeho grotesku vydaném roku 1927 v první půltučné serii pod názvem Gill Sans Serif [...] V kresbě krásně proporciovaných versálek upoutá na sebe pozornost zejména ušlechtilá forma některých kresebně obtížných písmen, jako jsou např. G, K, Q, R, S a Z, šťastná je délka příčných tahů písmen E a F, kružnice písmene O a zdařilé je i protažení písmene J pod účaří. V malé abecedě se uplatňuje citlivé vyvážení tahů silných a zeslabených, jako např. v písmenu a, které podobně jako g je zastoupeno v minuskové knižní formě. Od tradice písmařství 19. století s Gill odpoutal i v kresbě písmene t návratem k čisté formě předchozích slohových období. Soubor doplňují velmi dobré, na výšku versálek vyrovnané číslice, vyznačující se vesměs krásnými novými formami.

Gill 8/9,6 bodů

Eric Gill se ujal práce na novém groteskovém písmu pro společnost Monotype. V jeho grotesku vydaném roku 1927 v první půltučné serii pod názvem Gill Sans Serif [...] V kresbě krásně proporciovaných versálek upoutá na sebe pozornost zejména ušlechtilá forma některých kresebně obtížných písmen, jako jsou např. G, K, Q, R, S a Z, šťastná je délka příčných tahů písmen E a F, kružnice písmene O a zdařilé je i protažení písmene J pod účaří. V malé abecedě se uplatňuje citlivé vyvážení tahů silných a zeslabených, jako např. v písmenu a, které podobně jako g je zastoupeno v minuskové knižní formě. Od tradice písmařství 19. století s Gill odpoutal i v kresbě písmene t návratem k čisté formě předchozích slohových období. Soubor doplňují velmi dobré, na výšku versálek vyrovnané číslice, vyznačující se vesměs krásnými novými formami.

(citováno z knihy: František Muzika_Krásné písmo II. str. 502)

Georgia 10/12 bodů

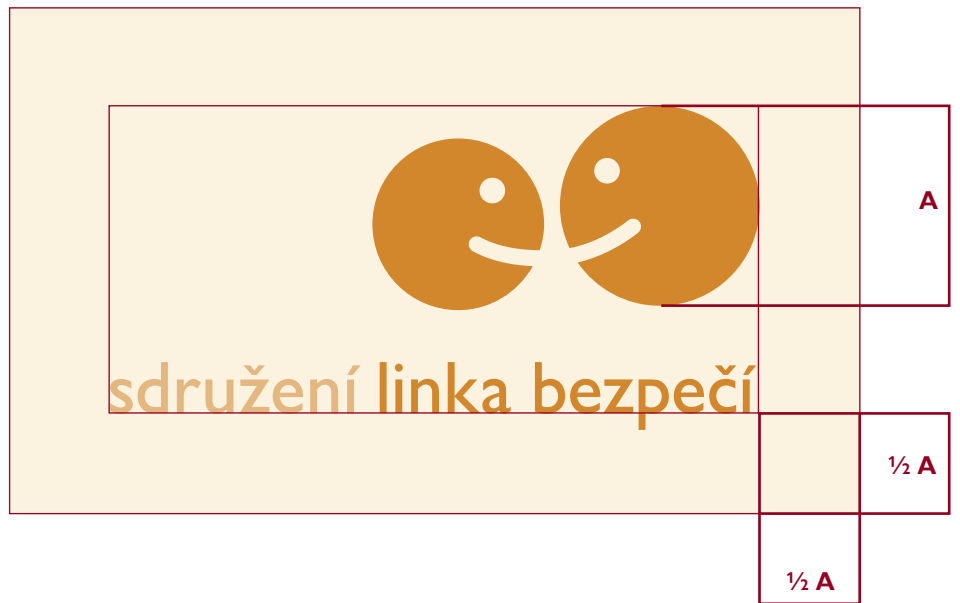
Písmo **Georgia** bylo nakresleno pro firmu Microsoft v polovině 90. let typografem *Matthew Carterem*. Je to nové patkové písmo, dobře čitelné i na obrazovce počítače. Jednotlivé znaky jsou výborně čitelné ve velikostech 8-12 bodů. Výška minusek je větší než u písma Times, ale ne tolik jako u písma Verdana.

Základním písmem použitým v logu je písmo Gill. V běžných textech se používá základní regular řez. Pro zvýraznění a vyznačování v textu jsou zvoleny další dva řezy: **medium** a **bold**. Texty by se měly sázet na levou zarážku.

Je doporučeno používat toto písmo ve všech tiskovinách (brožury, letáky, inzerce apod.).

Doplňkovým písmem je písmo Georgia, které je určeno k použití v kancelářských aplikacích a při vyplňování předdefinovaných elektronických šablon.

základní typografie



Ochranná zóna je plocha ohraničující minimální povolenou vzdálenost ostatního textu či obrazu od loga. Předpisy pro umístění ostatních prvků v blízkosti logotypu se řídí estetickými zákonitostmi. Hranice základní ochranné zóny loga jsou ve vzdálenosti $\frac{1}{2} A$ od všech jeho okrajů. Při každém užití loga je nezbytné respektovat jeho ochranný prostor.

ochranná zóna loga

mgr. jméno příjmení funkční zařazení

- A** ústavní 91/95, 181 21 praha 8
- T** +420 266 727 972
- F** +420 266 727 976
- M** +420 123 456 789
- E** info@linkabezpeci.cz
- W** www.linkabezpeci.cz

sdružení linka bezpečí



oboustranná vizitka: rub a líc

další alternativy vizitek

mgr. jméno příjmení funkční zařazení

- A** ústavní 91/95, 181 21 praha 8
- T** +420 266 727 972
- F** +420 266 727 976
- M** +420 123 456 789
- E** info@linkabezpeci.cz
- W** www.linkabezpeci.cz



sdružení linka bezpečí

mgr. jméno příjmení funkční zařazení

- A** ústavní 91/95, 181 21 praha 8
- T** +420 266 727 972
- F** +420 266 727 976
- M** +420 123 456 789
- E** info@linkabezpeci.cz
- W** www.linkabezpeci.cz



sdružení linka bezpečí

mgr. jméno příjmení funkční zařazení

- A** ústavní 91/95, 181 21 praha 8
- T** +420 266 727 972
- F** +420 266 727 976
- M** +420 123 456 789
- E** info@linkabezpeci.cz
- W** www.linkabezpeci.cz



sdružení linka bezpečí

Vizitky jsou nedílnou součástí vizuálního stylu. Velikost vizitek je 90 × 50 mm a je možné využít několika verzí, včetně oboustranné varianty. Texty jsou vysázeny písmem Gill Medium 8,5/11 bodů, logo je ve 100 % velikostní řady. Vizitky jsou tištěny na bílý matný natíraný karton 250–300 g/m². Barevnost je v odstínech přímé barvy Pantone 158 C.

vizitky



sdružení linka bezpečí



- ústavní 91/95, 181 21 praha 8
- +420 266 727 972
- +420 266 727 976
- info@linkabezpeci.cz
- www.linkabezpeci.cz
- IČ: 61383198 • DIČ: CZ61383198
- bankovní spojení: ČSOB, a.s. • číslo účtu: 3856680/0300
- registrace MV ČR: II/S-OS/1-24254/94-R ze dne 13. dubna 1994



sdružení linka bezpečí

Vážený pane Horáku,

linka bezpečí je naším hlavním projektem. Byla uvedena do provozu 1. září 1994 podle vzoru britské Childline. Jde o linku telefonické krizové intervence, jež je určena dětem a dospívajícím, a to zejména těm, kteří se ocitnou v nelehké až krizové životní situaci.

Linka bezpečí je bezplatná telefonická linka. Je určena pro děti a dospívající, kteří si nevědí rady se svými problémy. Linka bezpečí je v provozu 24 hodin denně a je dostupná z celé České republiky zdarma.

Smyslem práce na Lince bezpečí je pomáhat klientům prostřednictvím telefonních rozhovorů, které mohou být jednorázové či opakované. Vážné případy řeší Linka bezpečí ve spolupráci s příslušnými institucemi (např. Orgány sociálně právní ochrany dítěte, policie, škola, nemocnice, apod.).

Na Lince bezpečí pracují speciálně vyškolení konzultanti. Každou směnu organizuje a odborně vede supervizor. Celý tým odborných pracovníků zastřešuje hlavní psycholog.

Linka bezpečí má devět konzultantských pracovišť a tři miniústředny. Volání jsou přijímána nejprve na ústředně, kde mohou nastat dvě situace:

- buď je klient přijat na ústředně a následně ho spojujatel přepojí na konzultanta, se kterým bude moci řešit své problémy;
- nebo bude Linka bezpečí plně zaneprázdněna a klient bude požádán, zda by mohl zkusit zavolat později; Vzhledem k tomu, že má Linka bezpečí omezené prostory a technické zázemí, není v jejich silách pokrýt vysokou poptávku po jejich službách. Na Lince bezpečí pracuje organizační tým (vedoucí pracoviště, hlavní psycholog, sociální pracovník, datový analytik a personální pracovník) a dále zde pod vedením hlavního psychologa působí 13 kmenových supervizorů a 120 konzultantů. Za osm let svého působení se linka stala široce známou a dětmi hojně využívanou. Denně přijímá okolo 2000 telefonátů.

V případě, že se rozhodnete o podporu našeho projektu, předem děkujeme.

S přátelským pozdravem

Mgr. Karel Novotný
pedagogický pracovník

v Praze 4. srpna 2004

- ústavní 91/95, 181 21 praha 8
- +420 266 727 972
- +420 266 727 976
- info@linkabezpeci.cz
- www.linkabezpeci.cz
- IČ: 61383198 • DIČ: CZ61383198
- bankovní spojení: ČSOB, a.s. • číslo účtu: 3856680/0300
- registrace MV ČR: II/S-OS/1-24254/94-R ze dne 13. dubna 1994

50%

Hlavičkový papír slouží především k externí komunikaci. Text adresy a kontaktů je vysázen písmem Gill Medium 8,5/11 bodů. Hlavičkový papír používá logo ve 100 %. Vytisknut je přímou barvou Pantone 158 C na bílý hlazený papír 90–100 g/m² formátu A4. Pro samotný text sdělení, psaný do elektronické šablony, je předepsáno písmo Georgia ve velikosti 10/12 bodů.

s úctou  with compliments

📍 ústavní 91/95, 181 21 praha 8
☎ +420 266 727 972
☎ +420 266 727 976
✉ info@linkabezpeci.cz
🌐 www.linkabezpeci.cz

sdužení linka bezpečí



rub a líc

rub a líc

s úctou  with compliments

📍 ústavní 91/95, 181 21 praha 8
☎ +420 266 727 972
☎ +420 266 727 976
✉ info@linkabezpeci.cz
🌐 www.linkabezpeci.cz

sdužení linka bezpečí

50%

Děkovné karty/with compliments slouží pro externí komunikaci. Vyplňují se ručně a slouží k jednoduchému zaznamenání vzkazu nebo poznámce. Velikost karet je 210×100 mm a jsou tištěny na bílý hlazený papír 250–300 g/m² přímou barvou Pantone 158 C.

Je možné využít i variantu s obrazovým motivem na rubové straně. Text adresy je vysázen písmem Gill Medium 8,5/11 bodů, logo je ve 100 % velikostní řady.



sdružení linka bezpečí

- ústavní 91/95, 181 21 praha 8
- +420 266 727 972
- +420 266 727 976
- info@linkabezpeci.cz
- www.linkabezpeci.cz

obálka DL 50 %

obálka C5 50 %



sdružení linka bezpečí

- ústavní 91/95, 181 21 praha 8
- +420 266 727 972
- +420 266 727 976
- info@linkabezpeci.cz
- www.linkabezpeci.cz



sdružení linka bezpečí

od _____

komu _____

telefon _____

fax _____

datum _____

počet stran _____ (pokud jste neobdržel/a všechny strany, prosím zavolejte)

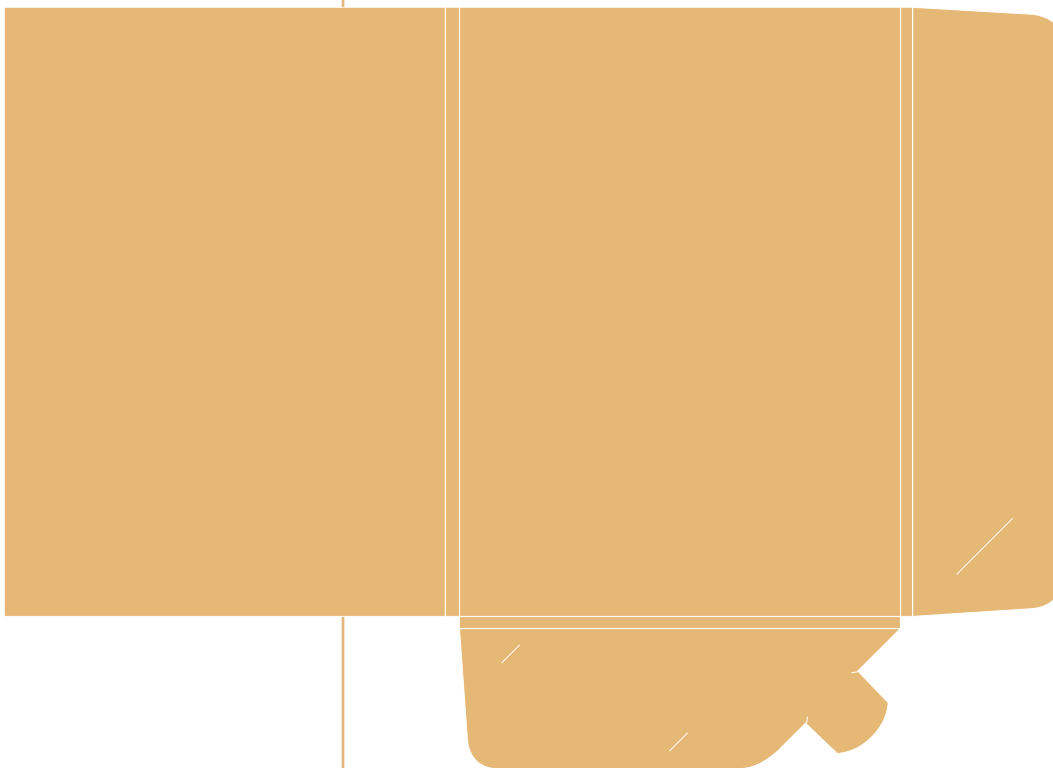
- ústavní 91/95, 181 21 praha 8
- +420 266 727 972
- +420 266 727 976
- info@linkabezpeci.cz
- www.linkabezpeci.cz
- IČ: 61383198 • DIČ: CZ61383198
- bankovní spojení: ČSOB, a.s. • číslo účtu: 3856680/0300
- registrace MV ČR: II/S-O5/1-24254/94-R ze dne 13. dubna 1994

fax 50 %

Dopisní obálky různých velikostí slouží k zaslání korespondence. Text adresy je vysázen písmem Gill Medium 8,5/11 bodů a je vytištěn barvou Pantone 158 C. Adresa příjemce a text sdělení se vypisuje buď ručně nebo potiskem na osobní tiskárně (písmen Georgia 10/12 bodů).

Faxová zpráva slouží k interní i k externí komunikaci. Celá podoba faxu pro vyplnění a odeslání existuje jako elektronická šablona.

dopisní obálky a fax



plocha Pantone 1158 C 60 %



sdružení linka bezpečí

© sdružení linka bezpečí
 © +420 266 727 979
 © +420 266 727 979
 © linkabezpeci.cz
 © linkabezpeci.cz
 © IČ: 41339188 - IČO: CZ01339188
 © sdružení sdružení linka bezpečí, s.r.o. IČO: 25564400, 0100
 © sdružení linka bezpečí, s.r.o. IČO: 25564400, 0100

sdružení linka bezpečí

symbol Pantone 1158 C 60 %

plocha Pantone 1158 C 100 %

Prezentační desky slouží jako složka pro tištěné dokumenty formátu A4. Text adresy je vysázen písmem Gill Medium 8,5/11 bodů. Desky jsou tištěny na bílý hlazený papír 300 g/m², plocha je potištěna barvou Pantone 158 C.

prezentační desky s jednou chlopní

A ústavní 91/95, 181 21 praha 8
T +420 266 727 972
F +420 266 727 976
E info@linkabezpeci.cz
W www.linkabezpeci.cz

sdužení linka bezpečí



samolepka s adresou 100 %



sdužení linka bezpečí

- ústavní 91/95
- 181 21 praha 8
- IČ 61383198

razítko 100 %

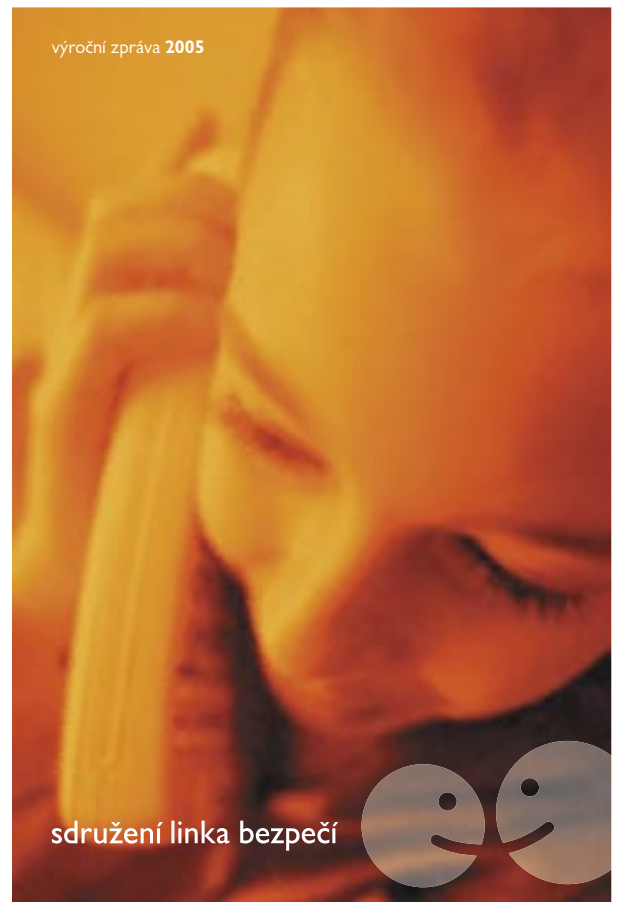


barevné přelepky, libovolná velikost, minimální velikost kruhu 20 mm

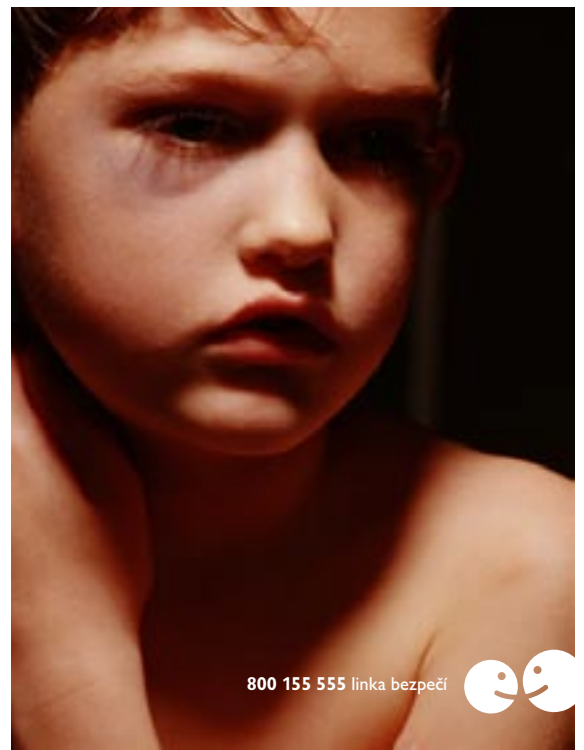
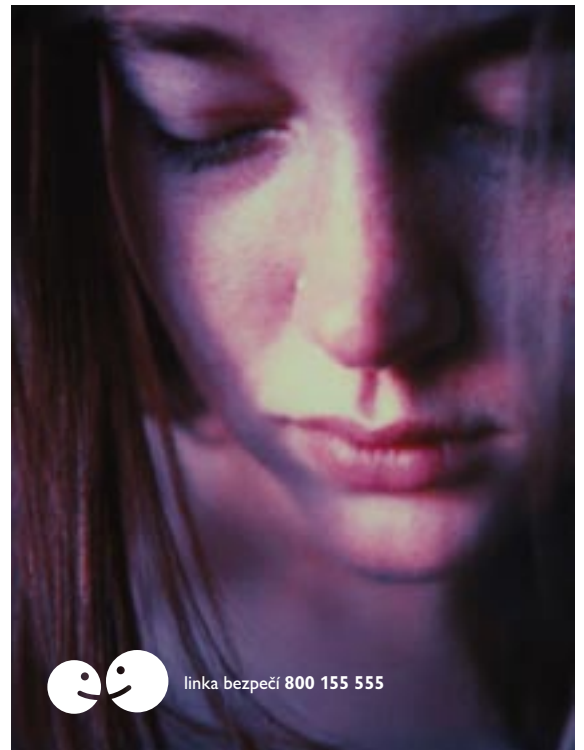
Samolepky slouží nejen pro fixaci, ale i jako rychle rozpoznatelný prvek externí komunikace. Tisknou se na lesklý samolepící papír.

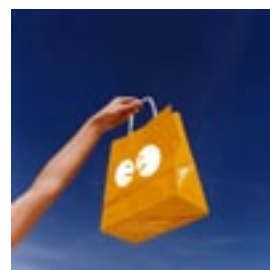
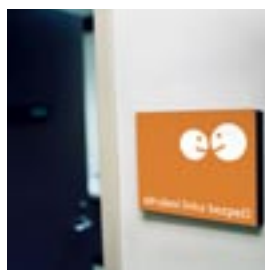
14 samolepky s adresou, barevné přelepky a razítko

Návrhy brožur ukazují práci se třemi základními prvky: logem, textem a obrazem. Důležitá je vzájemná proporce a harmonie jednotlivých prvků v ploše. Je možné volně pracovat s logem pomocí průsvitností. Je ovšem nutné zachovat jeho dobrou rozlišitelnost. Volba obrazových motivů a jejich propojení s prvky vizuální identity jsou ponechány rozvaze profesionálního grafika.



Návrhy plakátů zobrazují poměr mezi základními prvky: logem, textem a obrazem. Je možné volně pracovat s logem pomocí průsvitností. Je ovšem nutné zachovat jeho dobrou rozlišitelnost. Volba obrazových motivů a jejich propojení s prvky vizuální identity jsou ponechány rozvaze profesionálního grafika.





Ukázky dalších aplikací loga nebo symbolu na různých informačních a prezentačních předmětech.