

Ekonomický styl myšlení I

Fakulta informatiky MU

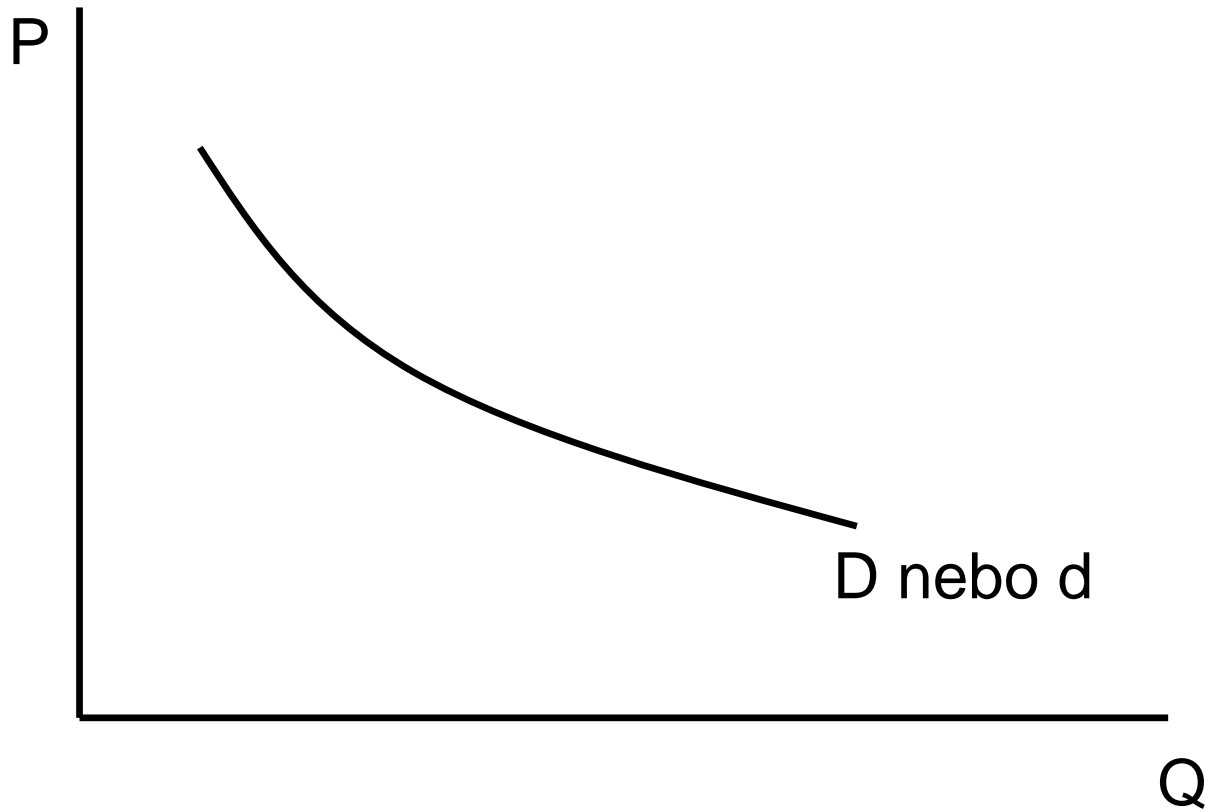
5. přednáška

14. října 2019

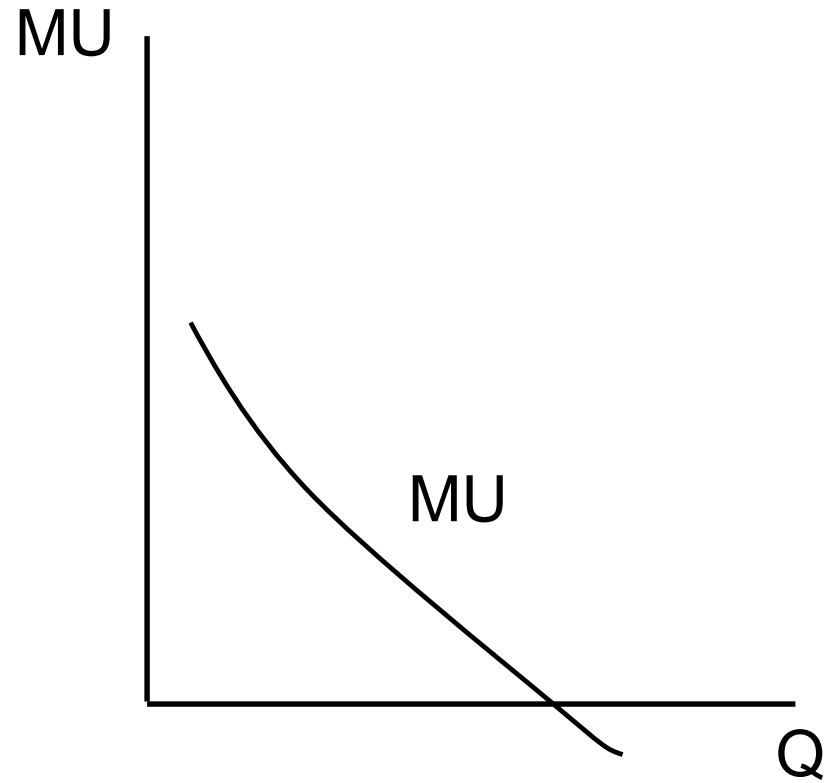
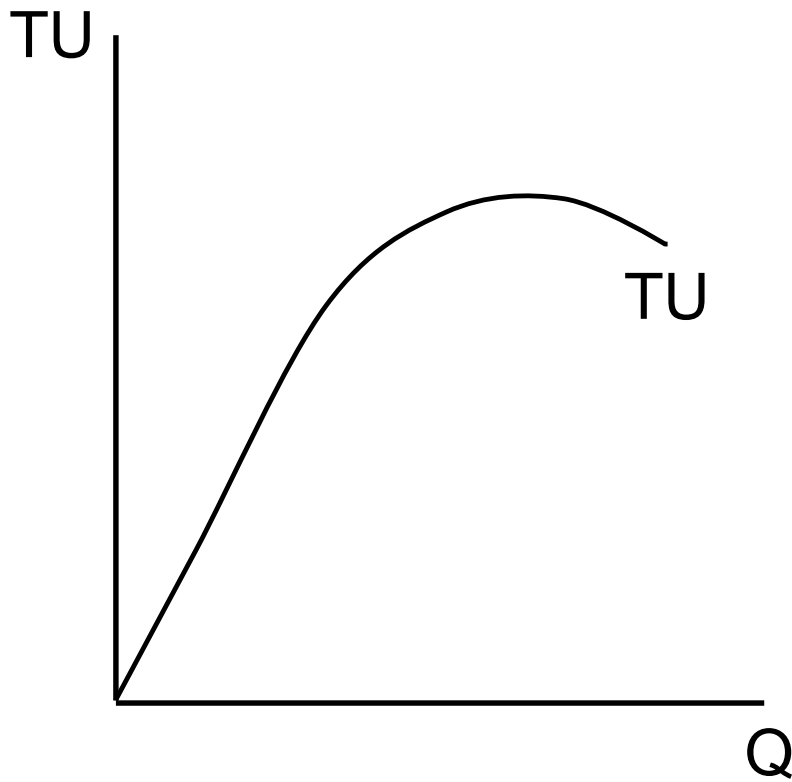
Obsah dnešní přednášky

1. Rovnováha spotřebitele
2. Teorie mezní užitečnosti
3. Odvození individuální/tržní poptávky
4. Otázky a úkoly

Poptávka



Celkový a mezní užitek



Kardinalismus

Spotřebitel je v rovnováze, pokud platí:

$$MU = P$$

$$MU_A = P_A$$

$$\frac{MU_A}{P_A} = \frac{MU_B}{P_B} = \dots = \frac{MU_N}{P_N}$$

Reakce na nerovnováhu

$$\frac{MU_A}{P_A} < \frac{MU_B}{P_B}$$

Jak lze zvýšit mezní užitek?

Jsou i jiné cesty k vyrovnání?

Odvození poptávky (d)

