

**PB007**

**Softwarové inženýrství I: skupina 10**

**František Lachman [lachmanfrantisek@mail.muni.cz](mailto:lachmanfrantisek@mail.muni.cz)**

**26. 10. 2020 | cvičení 4**

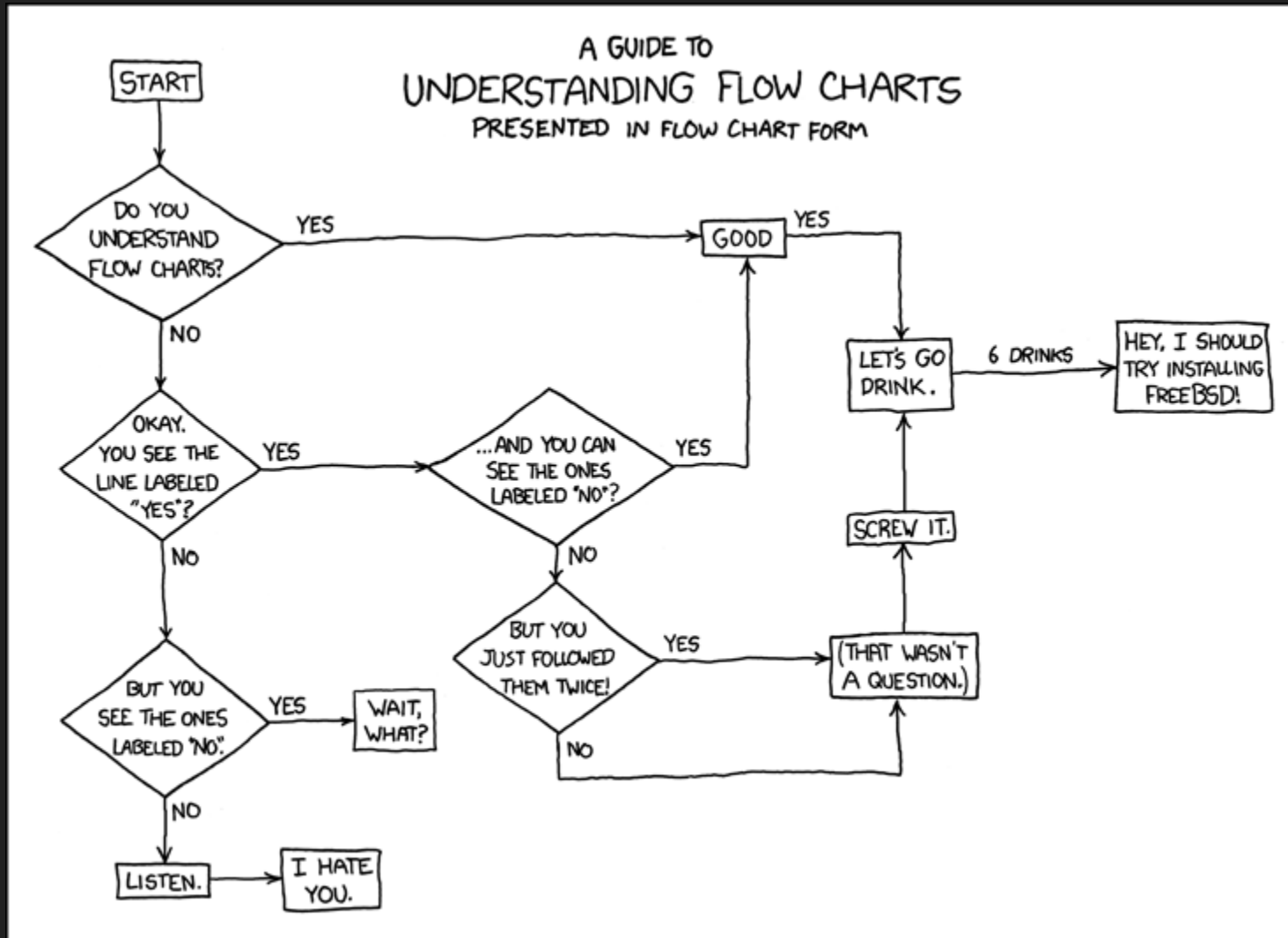
# Osnova

- odpovědník
- diagram aktivit
- zpětná vazba
- práce na diagramu aktivit

**Odpovědník**

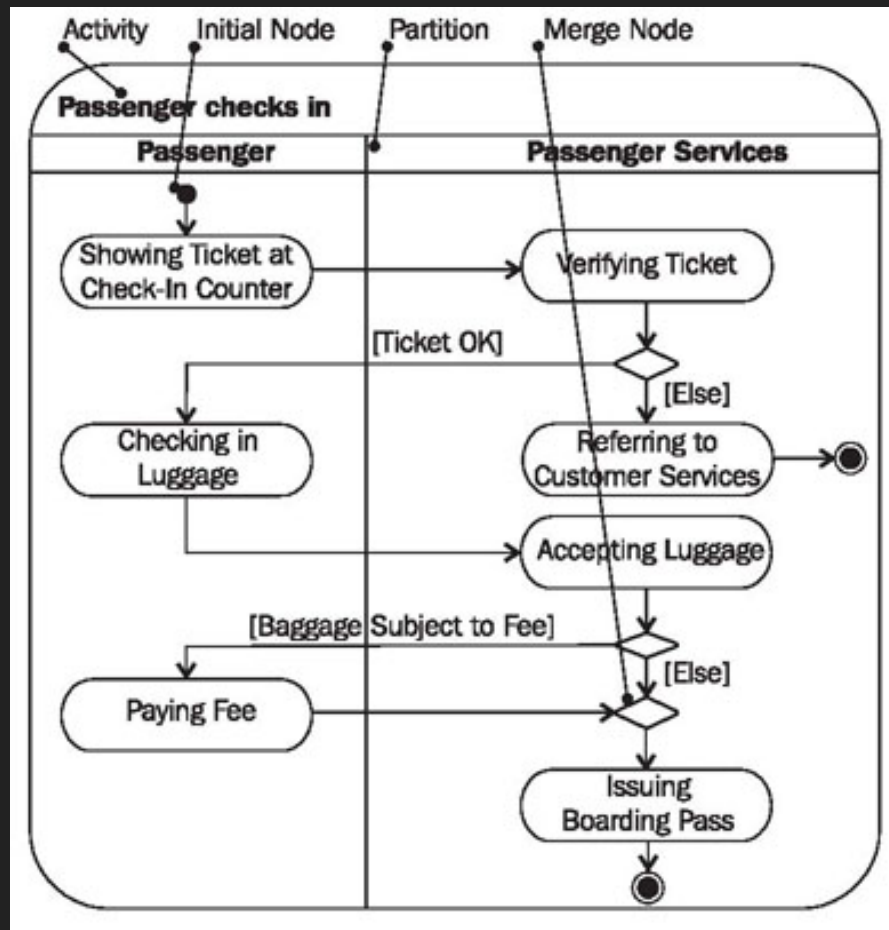
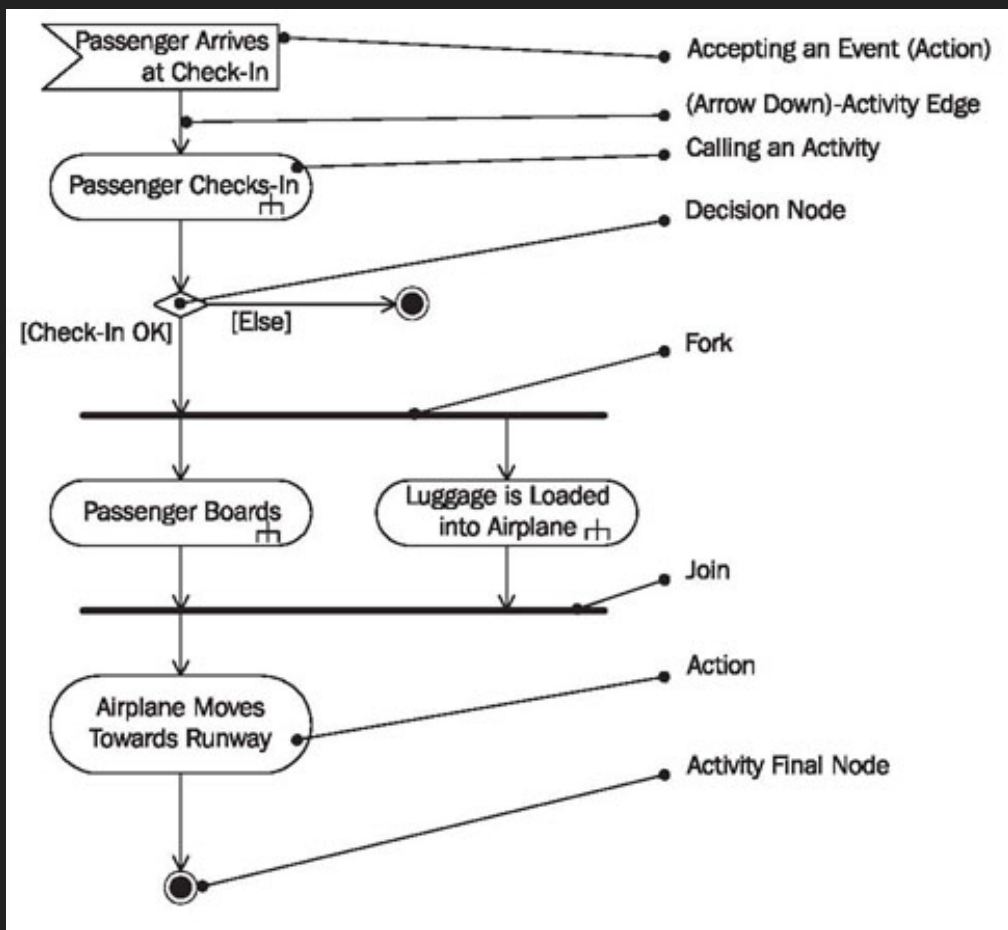
**<https://kahoot.it> (PIN: 3253735)**

# Diagram aktiviti



[https://imgs.xkcd.com/comics/flow\\_charts.png](https://imgs.xkcd.com/comics/flow_charts.png)

# Různá míra abstrakce



# Akce



- slovesná vazba
- vstupní a výstupní hrana (obvykle 1/1)

## Události



## Události vyvolané časem



## Posílání signálů



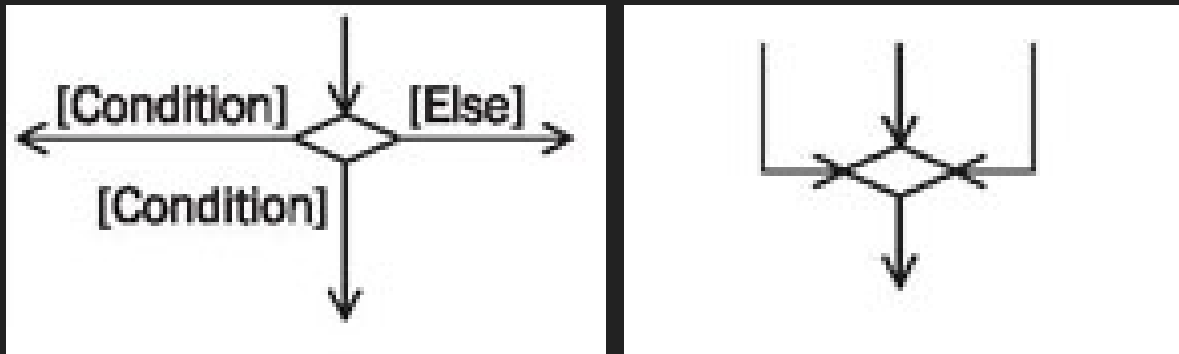
# Kontrolní tok



- best practise: zleva doprava, shora dolů



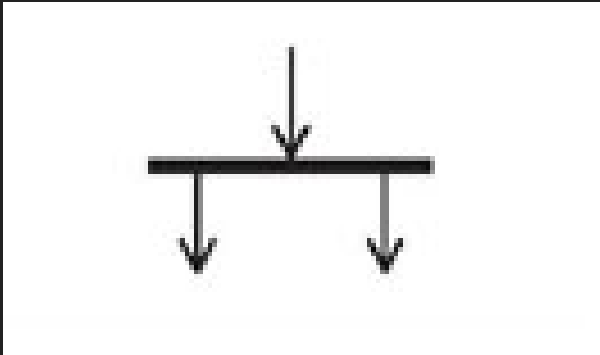
# Rozhodovací a spojovací uzel



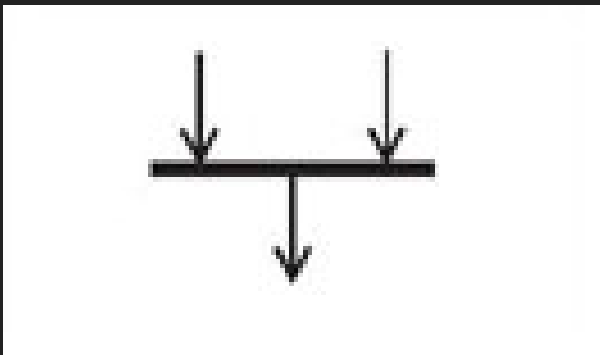
- disjunktční podmínky
- popsat hrany ( otázka , else , [True] / [False] )
- vhodné je nejsednotit rozhodovací a spojovací uzel

# Souběh

## Fork



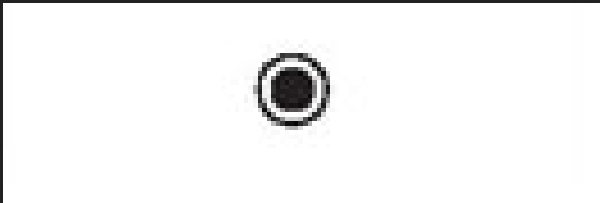
## Join



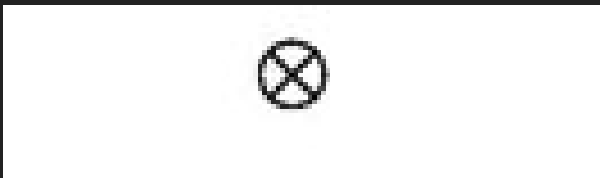
**Počáteční uzel aktivity**



**Koncový uzel aktivity**



**Koncový uzel toku**



## Rozdělení aktivit / plavecké dráhy

Partition	Partition

# Materiály

- [https://cs.wikipedia.org/wiki/Diagram\\_aktivit](https://cs.wikipedia.org/wiki/Diagram_aktivit)
- <https://sourcemaking.com/uml/modeling-business-systems/external-view/activity-diagrams>
- [https://is.muni.cz/auth/el/fi/podzim2019/PB007/um/sem/index\\_sem\\_cz.qwarp?prejit=4324829](https://is.muni.cz/auth/el/fi/podzim2019/PB007/um/sem/index_sem_cz.qwarp?prejit=4324829)

# Úkol

- Zpracovat připomínky.
- Vyberte si `2` případy užití, pro které vytvořte diagram užití.
  - Případy užití musí být různé od těch, pro které jste tvořili textovou specifikace.
- Vygenerujte `pdf report` a uložte do odevzdávány (`Seminar 04`) do `pátku 23:59`.

# Tabulka pro UC

	Use case
Use Case ID	
Brief Description	
Primary Actors	
Secondary Actors	
Preconditions	
Main Flow of Events	
Alternative Flows	
Post-conditions	

	Use case
Use Case ID	
Brief Description	

**katalog chyb**



# Osnova

- odpovědník
- diagram aktivit
- zpětná vazba
- práce na diagramu aktivit

*Obsah slidů vychází ze slidů Stanislava Chrena.*