

PB007

Softwarové inženýrství I: skupina 10

František Lachman lachmanfrantisek@mail.muni.cz

14. 12. 2020 | cvičení 10

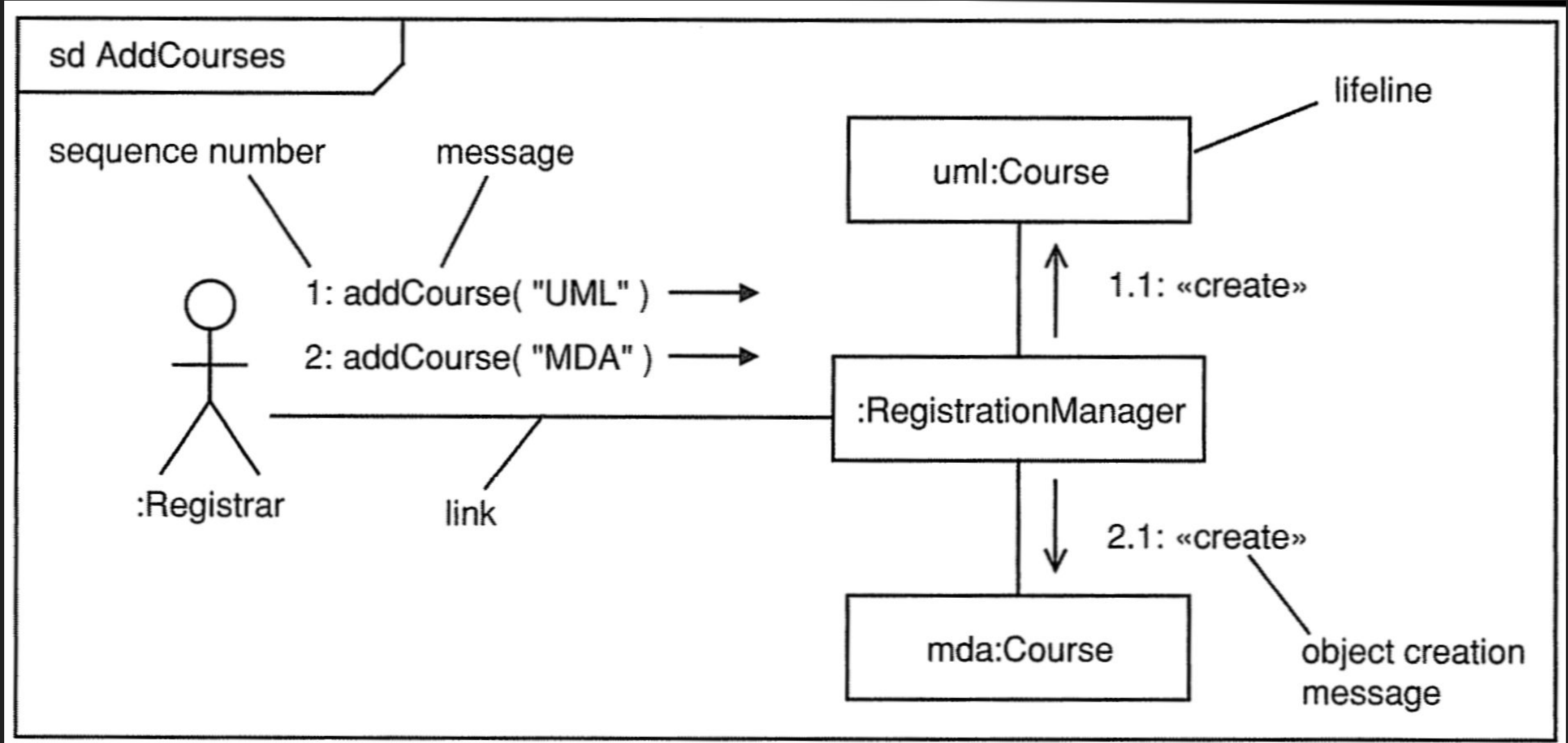
Osnova

- odpovědník
- komunikační diagram
- (sekvenční diagram)

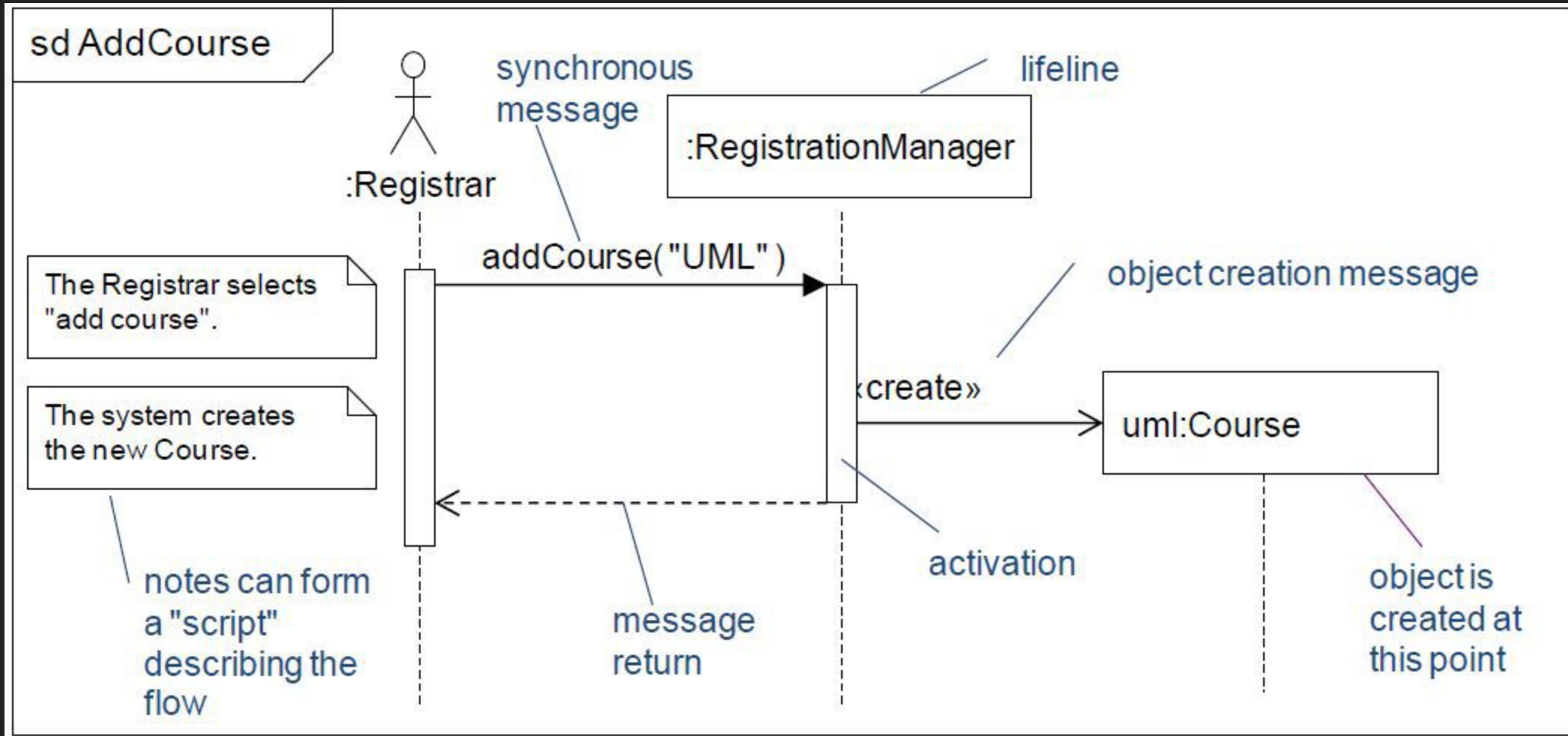
Opáčko

<https://collboard.com/STAPaVUpDccts2ydi>

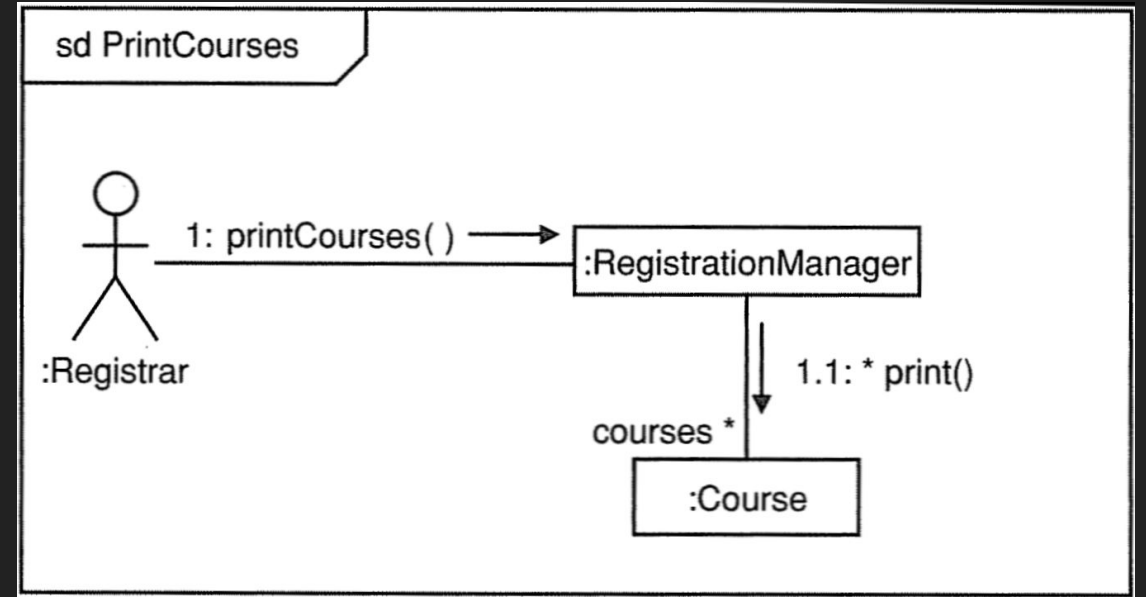
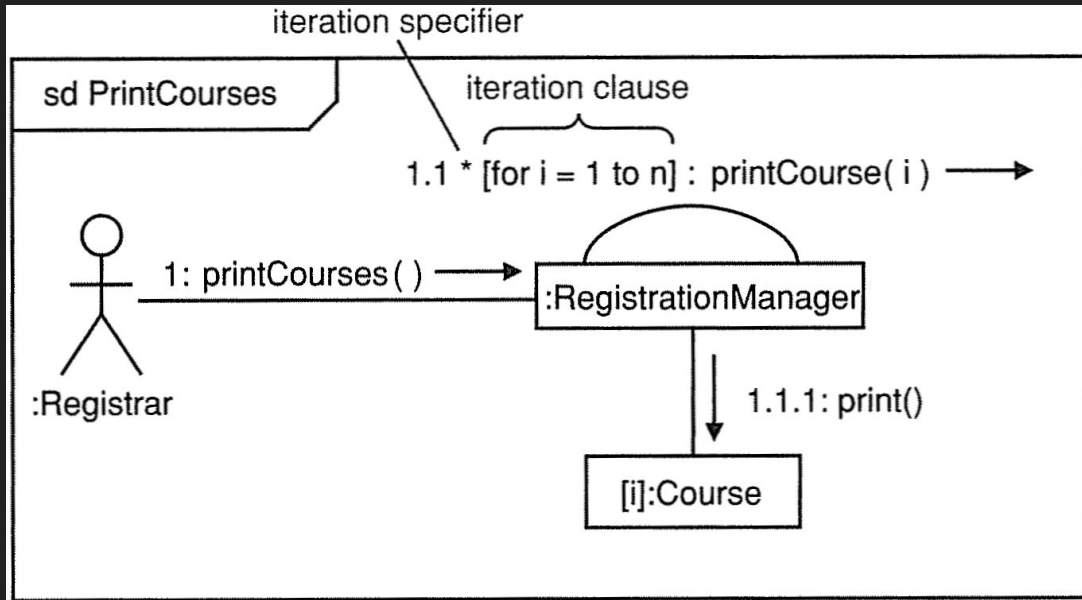
Komunikační diagram



Sekvenční diagram

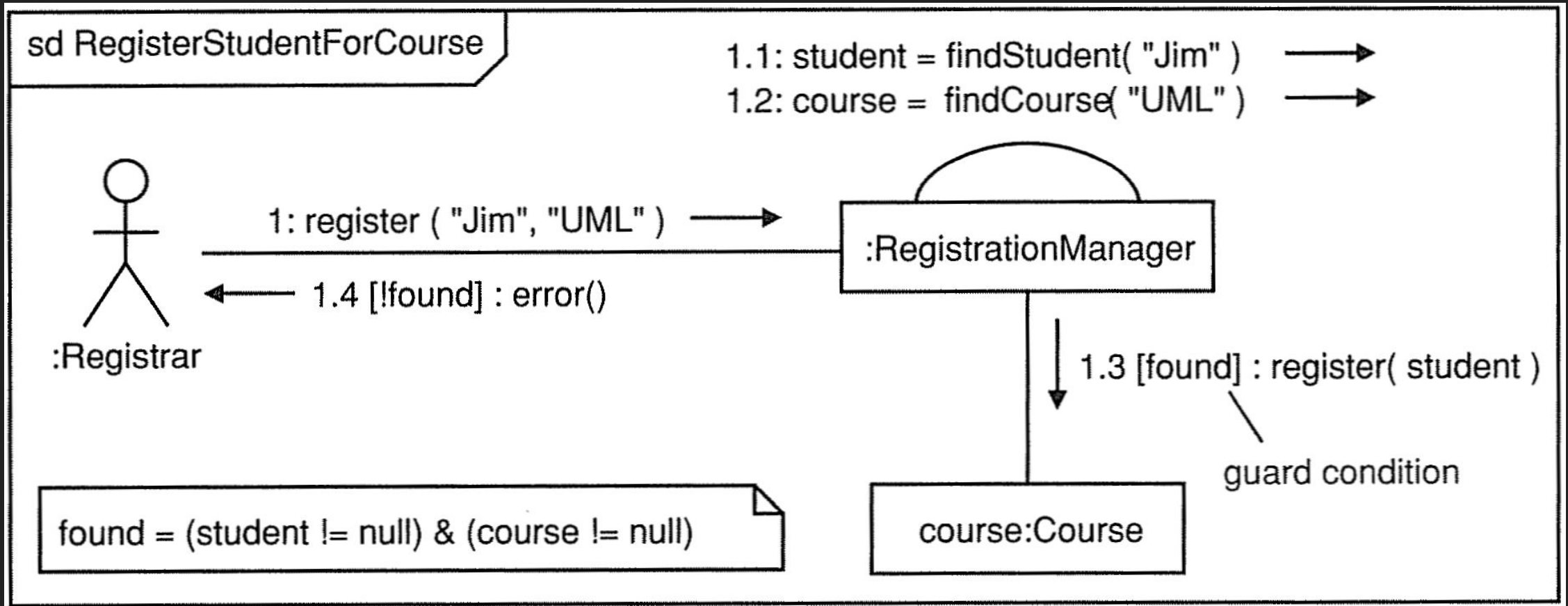


Iterace



* [loop min, max [condition]]

Větvení



Aktivita s katalogem chyb

Úkol

- Otevřete si model PU a tříd a pro každý PU rozmyslete interakci objektů, které se na jeho obsluze podílejí.
- Vyberte **5** nejzajímavějších (dostatečně složitých) PU.
- **Dva** z nich (ty jednodušší) namodelujte pomocí komunikačního diagramu.
- Zbývajících **3** budeme modelovat příští hodinu pomocí sekvenčních diagramů.
- V průběhu modelování aktualizujte diagram tříd.
- Vygenerujte **pdf report** a uložte do odevzdávány (**Seminar 10**) do **pátku 23:59**.

katalog chyb

Závěr

- odpovědník
- komunikační diagram
- (sekvenční diagram)

Obsah slidů vychází ze slidů Stanislava Chrena a Jakuba Kadaši.

Ostatní obrázky použity z <https://sourcemaking.com/uml>.