

PB007

Softwarové inženýrství I: skupina 10

František Lachman lachmanfrantisek@mail.muni.cz

21. 12. 2020 | cvičení 11

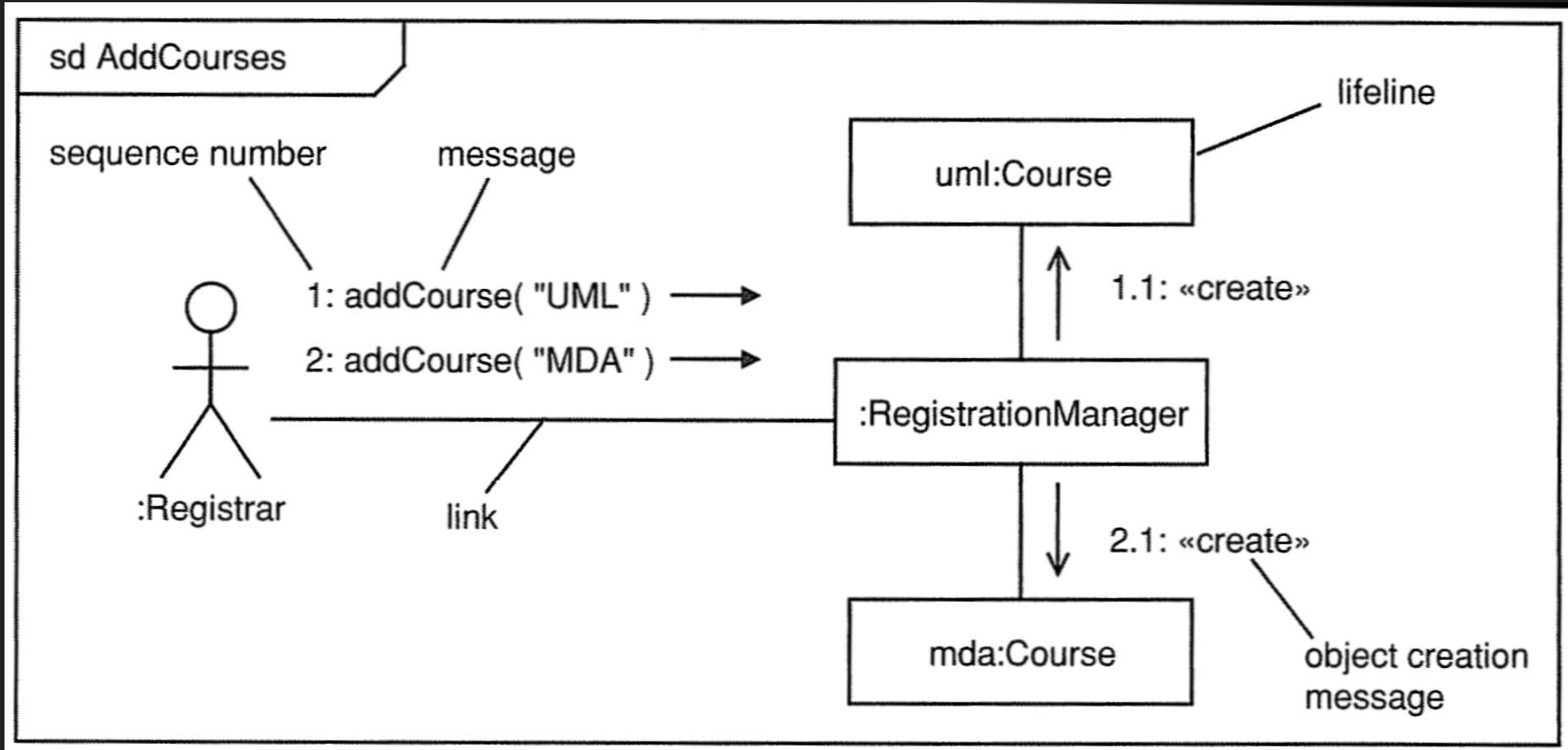
Osnova

- odpovědník
- cvičení 11:
 - sekvenční diagram

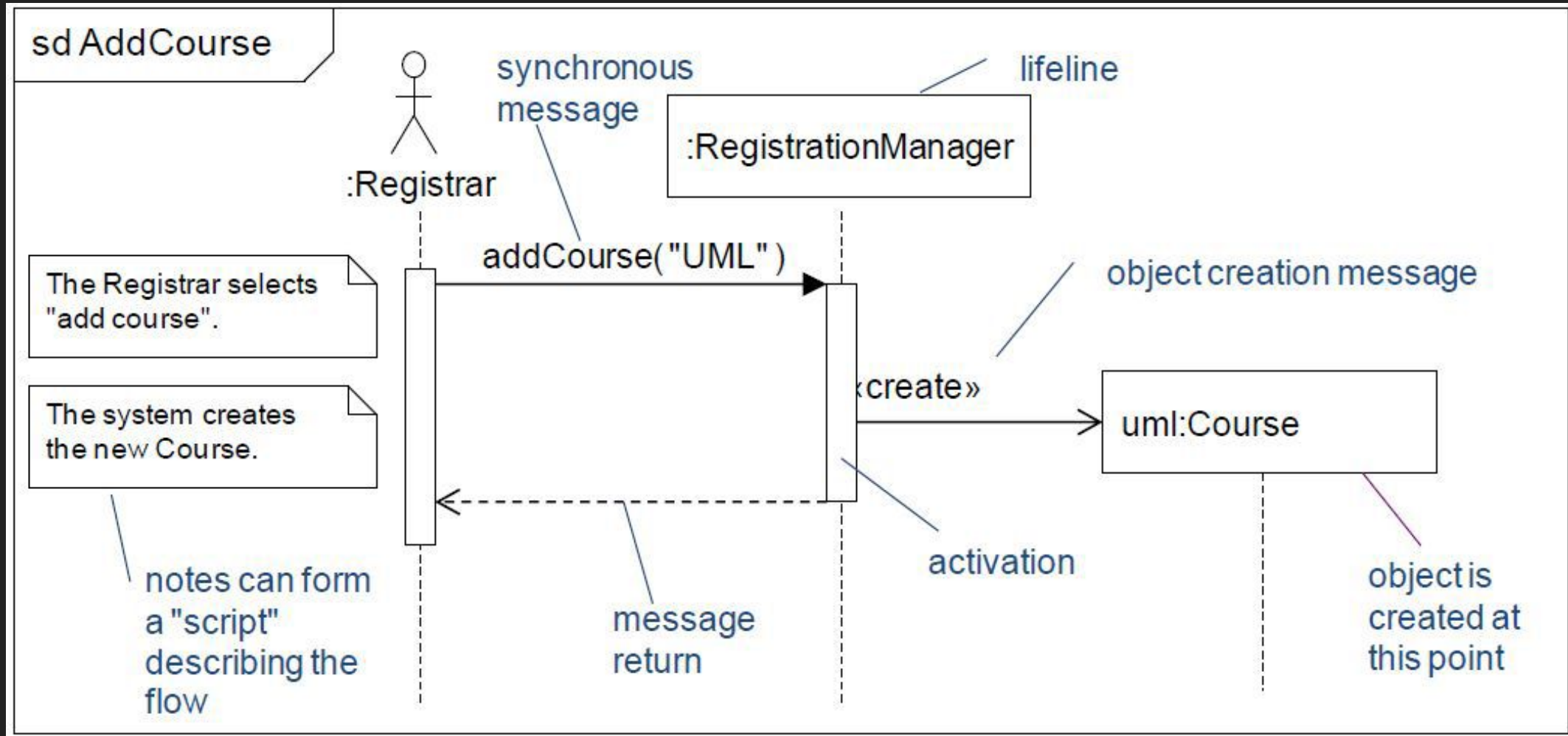
Odpovědník

<https://kahoot.it> (PIN: 433516)

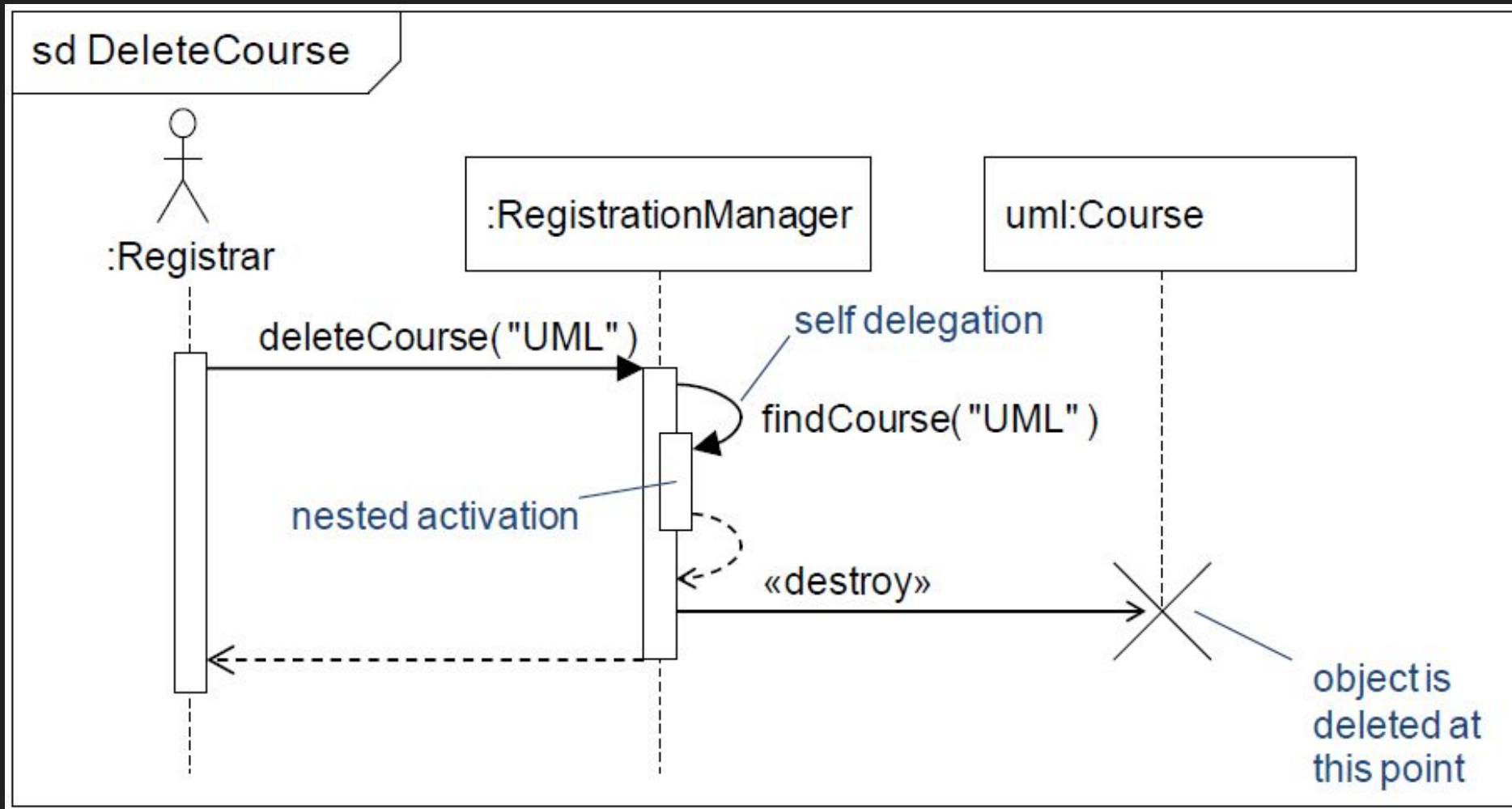
Komunikační diagram (minule)



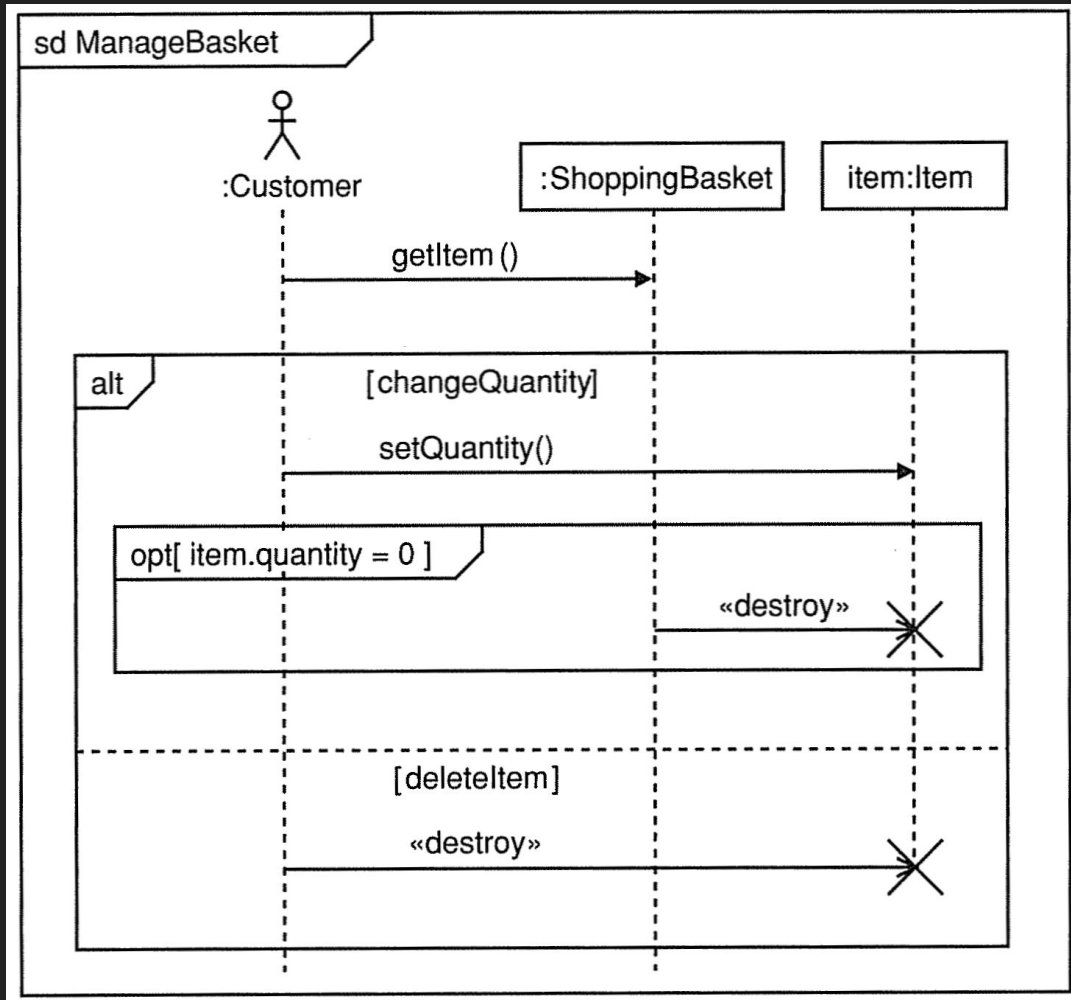
Sekvenční diagram



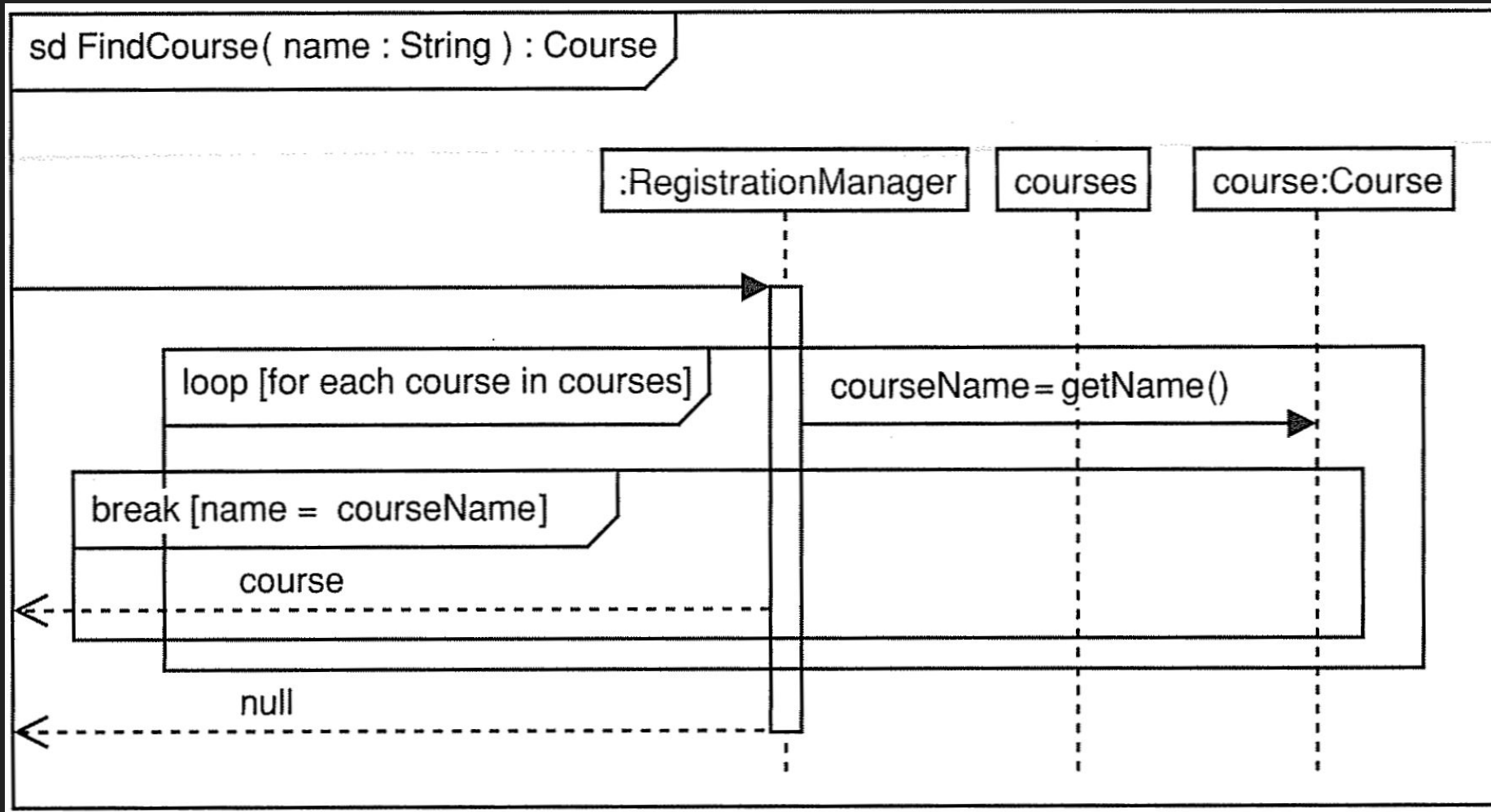
Sekvenční diagram



Sekvenční diagram



Sekvenční diagram



Úkol

- Otevřete si model PU a tříd a pro každý PU rozmyslete interakci objektů, které se na jeho obsluze podílejí.
- Vyberte **5** nejzajímavějších (dostatečně složitých) PU.
- **Dva** z nich (ty jednodušší) jste modelovali pomocí komunikačního diagramu.
- Zbývajících **3** namodelovat pomocí sekvenčních diagramů.
- V průběhu modelování aktualizujte diagram tříd.

katalog chyb

Závěr

- odpovědník
- cvičení 11:
 - sekvenční diagram

Obsah slidů vychází ze slidů Stanislava Chrena a Jakuba Kadaši.

Ostatní obrázky použity z <https://sourcemaking.com/uml>.