

PB007

Softwarové inženýrství I

František Lachman lachmanfrantisek@mail.muni.cz

cvičení 4

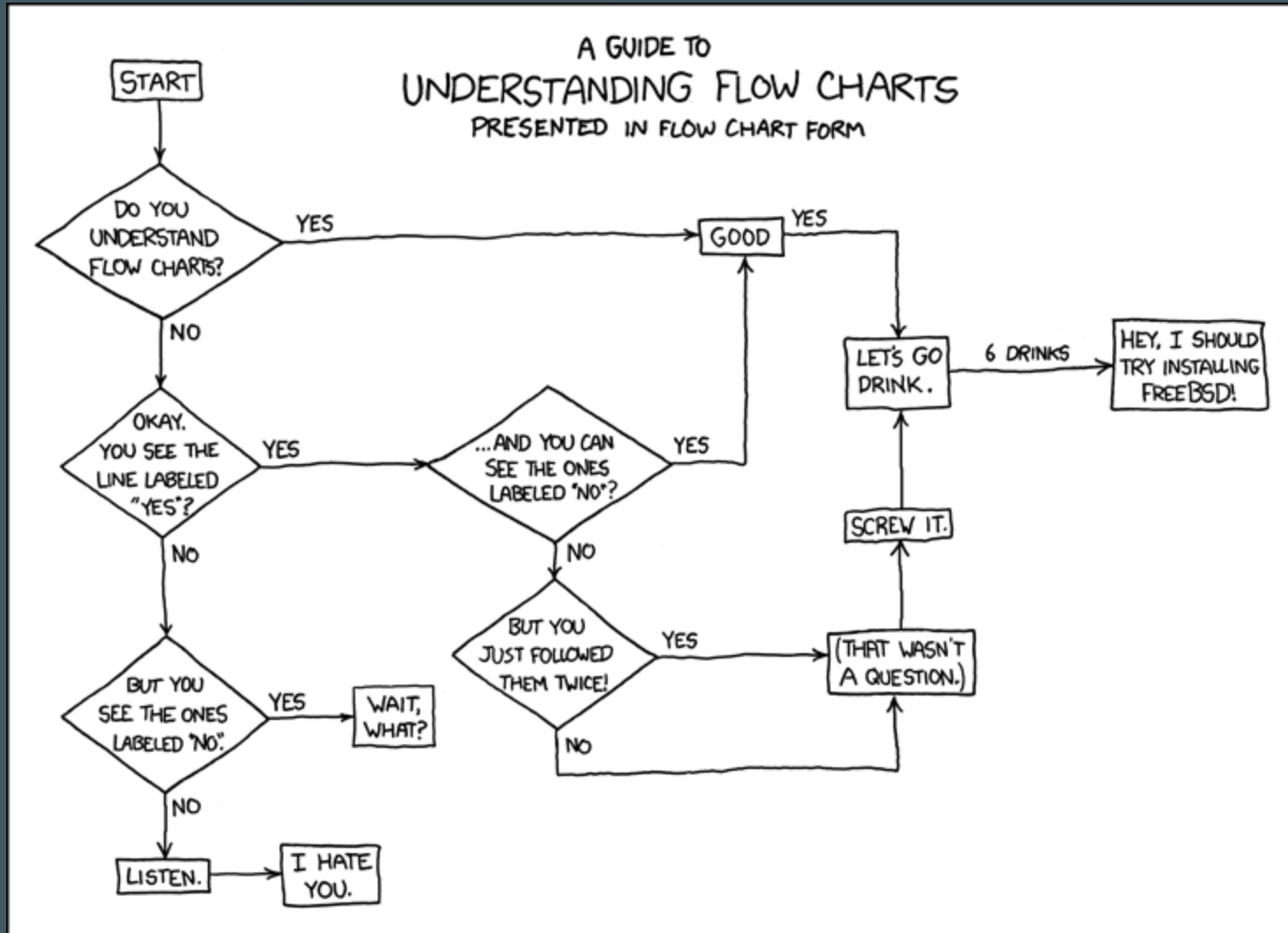
15. říjen 2019

Osnova

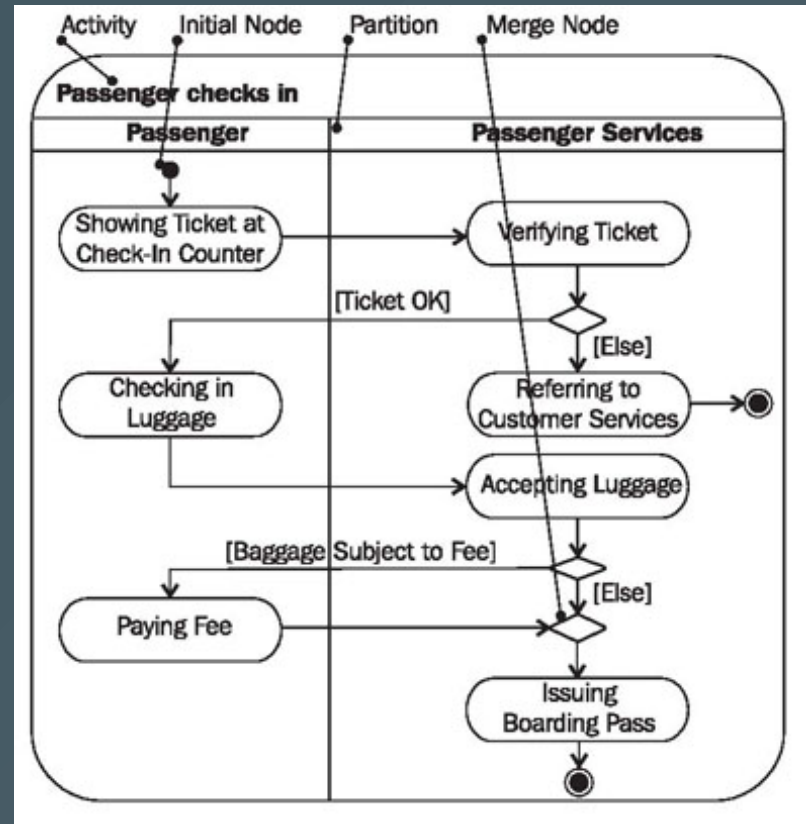
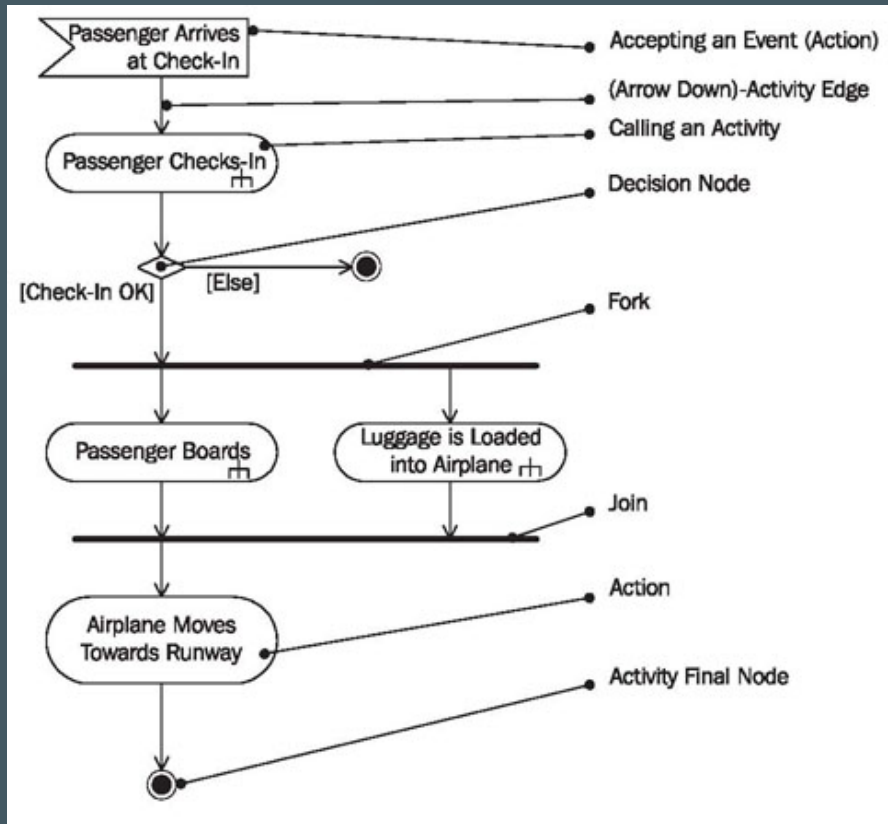
- odpovědník
- diagram aktivit
- zpětná vazba
- práce na diagramu aktivit

Odpovědník

Diagram aktivitet



Různá míra abstrakce



Akce



- slovesná vazba
- vstupní a výstupní hrana (obvykle 1/1)

Události



Události vyvolané časem



Posílání signálů

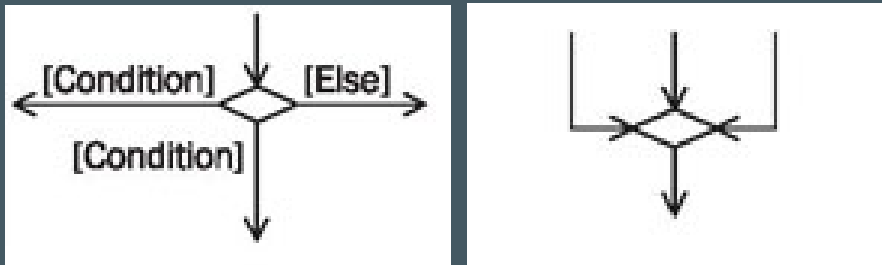


Kontrolní tok



- best practise: zleva doprava, shora dolů

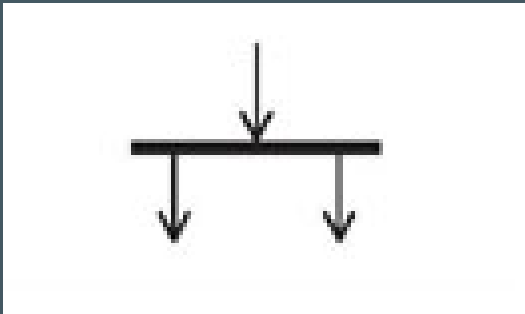
Rozhodovací a spojovací uzel



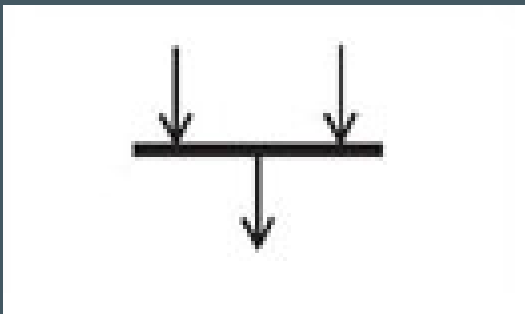
- disjunktční podmínky
- popsat hrany (otázka, else, [True]/False)
- vhodné je nejsednotit rozhodovací a spojovací uzel

Souběh

Fork



Join



Počáteční uzel aktivity



Koncový uzel aktivity



Koncový uzel toku



Rozdělení aktivit / plavecké dráhy

Partition	Partition

Materiály

- <https://sourcemaking.com/uml/modeling-business-systems/external-view/activity-diagrams>
- <https://is.muni.cz/auth/el/fi/podzim2019/PB007/um/sem/index sem cz.qwarp?prejit=4324829>

Úkol (1/2)

- Vyberte si 2 případy užití, pro které vytvořte diagram užití.
 - Případy užití musí být různé od těch, pro které jste tvořili textovou specifikace.
 - Skupina pracující ve dvojici si vybere jeden.

Úkol (2/2)

- Vygenerujte pdf report a uložte do odevzdávány (Seminar 04) do neděle 23:59.

katalog chyb

Generate PDF ✕

Content | **Options** | Page Setup | Cover Page | Header/Footer | Document Info | Watermark

Options

- Generate table of contents ?
- Generate table of figures ?
- Generate diagrams ?
 - Show indicators on shapes
- Image type : SVG ▼
- Generate diagram type title
- Generate diagram properties ?
- Generate diagram summary ?
 - Include extra details
 - Suppress element with blank description
 - Suppress non-master view element
- Generate reference (file/URL) link ?
- Generate model elements/diagrams link ?
- Skip heading for empty model element section
- Convert multiline model heading to single line
- Show multiline model name
- Treat HTML content as HTML source
- Suppress details if duplicated
- Table cell keep together with page
- Wrap : Word wrap ▼
- Shape type style : Icon ▼ ?
- RTF content appearance : Preserve formatting ▼

Details

- Children References
- Model-based References description
- Diagram-based Sub-diagrams
- Members Include sub-diagram details
- ERD Column Details Comments
- ERD Entity Records Sort by Date/Time: Descending ▼
- Properties Tagged values
- Project management properties ORM Class Details
- Relationships Use Case Details
- Quality information

Anti-aliasing

- Graphics Text

Font

Font: Unspecified ▼ ...

Reset
Reset to Default
Set as Default
Generate
Cancel
Apply
Help

Osnova

- odpovědník
- diagram aktivit
- zpětná vazba
- práce na diagramu aktivit

Obsah slidů vychází ze slidů Stanislava Chrena.