

**PB007**

# **Softwarové inženýrství I**

**František Lachman [lachmanfrantisek@mail.muni.cz](mailto:lachmanfrantisek@mail.muni.cz)**

**cvičení 10**

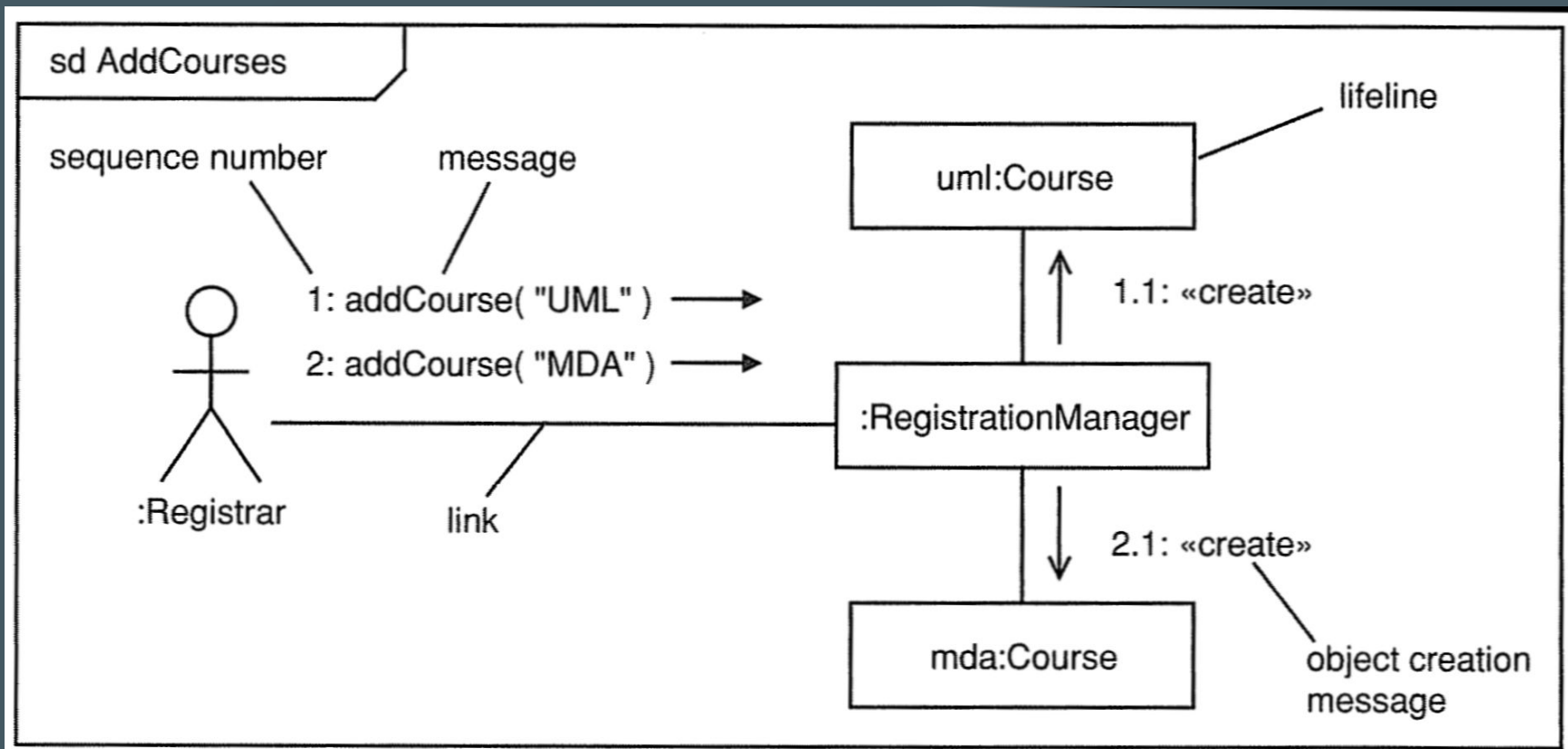
**3. prosinec 2019**

# Osnova

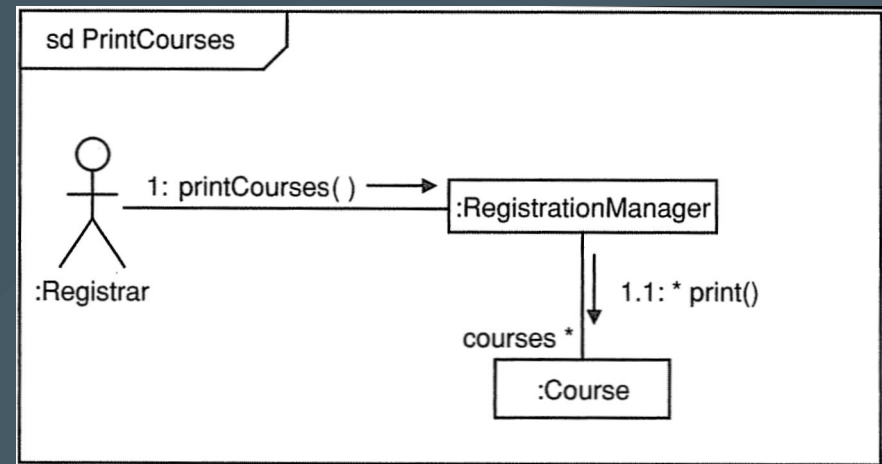
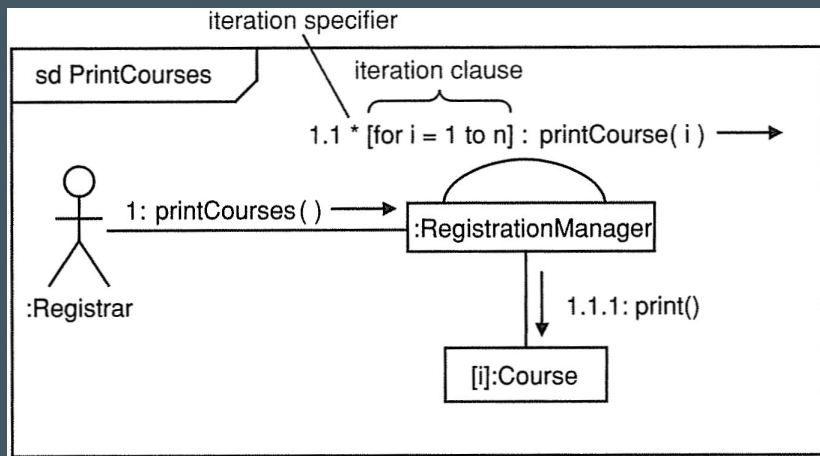
- odpovědník
- komunikační diagram
- (sekvenční diagram)

# Odpovědník

# Komunikační diagram

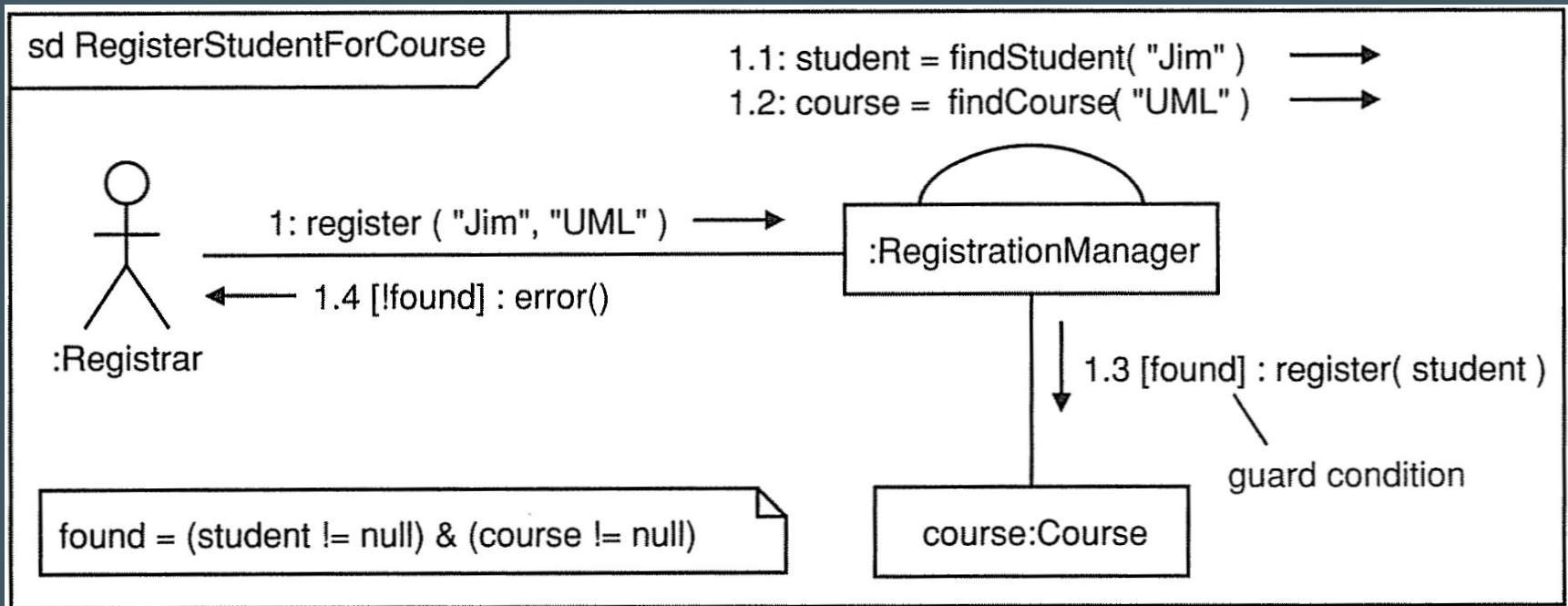


# Iterace



\* [loop min, max [condition]]

# Větvení



# Úkol

- Otevřete si model PU a tříd a pro každý PU rozmyslete interakci objektů, které se na jeho obsluze podílejí
- Vyberte 5 nejzajímavějších (dostatečně složitých) PU.
- Dva z nich (ty jednodušší) namodelujte pomocí komunikačního diagramu.
- Zbývající 3 budeme modelovat příští hodinu pomocí sekvenčních diagramů.
- V průběhu modelování aktualizujte diagram tříd.
- Vygenerujte pdf report a uložte do odevzdávány (`Seminar 10`) do `neděle

# Bonusový úkol

- Do příštího cvičení si můžete zkusit vypracovat sekvenční diagram z loňské zkoušky, z termínu [13.1.2015](#), na jeho vypracování pak dostanete zpětnou vazbu (jak byste s daným řešením obstáli u zkoušky).
- Zadání je dostupné v IS ve studijních materiálech předmětu, ve složce [Exam](#).
- Řešení vhodně pojmenujte a odevzdejte ho společně s vypracovanými aktuálními úkoly (pdf report).



# katalog chyb

**Generate PDF** ✕

Content | **Options** | Page Setup | Cover Page | Header/Footer | Document Info | Watermark

### Options

- Generate table of contents ?
- Generate table of figures ?
- Generate diagrams ?
  - Show indicators on shapes
- Image type : SVG ▼
- Generate diagram type title
- Generate diagram properties ?
- Generate diagram summary ?
  - Include extra details
  - Suppress element with blank description
  - Suppress non-master view element
- Generate reference (file/URL) link ?
- Generate model elements/diagrams link ?
- Skip heading for empty model element section
- Convert multiline model heading to single line
- Show multiline model name
- Treat HTML content as HTML source
- Suppress details if duplicated
- Table cell keep together with page
- Wrap : Word wrap ▼
- Shape type style : Icon ▼ ?
- RTF content appearance : Preserve formatting ▼

### Details

- Children  References
- Model-based  References description
- Diagram-based  Sub-diagrams
- Members  Include sub-diagram details
- ERD Column Details  Comments
- ERD Entity Records Sort by Date/Time: Descending ▼
- Properties  Tagged values
- Project management properties  ORM Class Details
- Relationships  Use Case Details
- Quality information

### Anti-aliasing

- Graphics  Text

### Font

Font: Unspecified ▼ ...

Reset
Reset to Default
Set as Default
Generate
Cancel
Apply
Help

# Závěr

- odpovědník
- komunikační diagram
- (sekvenční diagram)

***Obsah slidů vychází ze slidů Stanislava Chrena a Jakuba Kadaši.***

***Ostatní obrázky použity z  
<https://sourcemaking.com/uml>.***