

PB007

Softwarové inženýrství I

František Lachman lachmanfrantisek@mail.muni.cz

cvičení 11+12

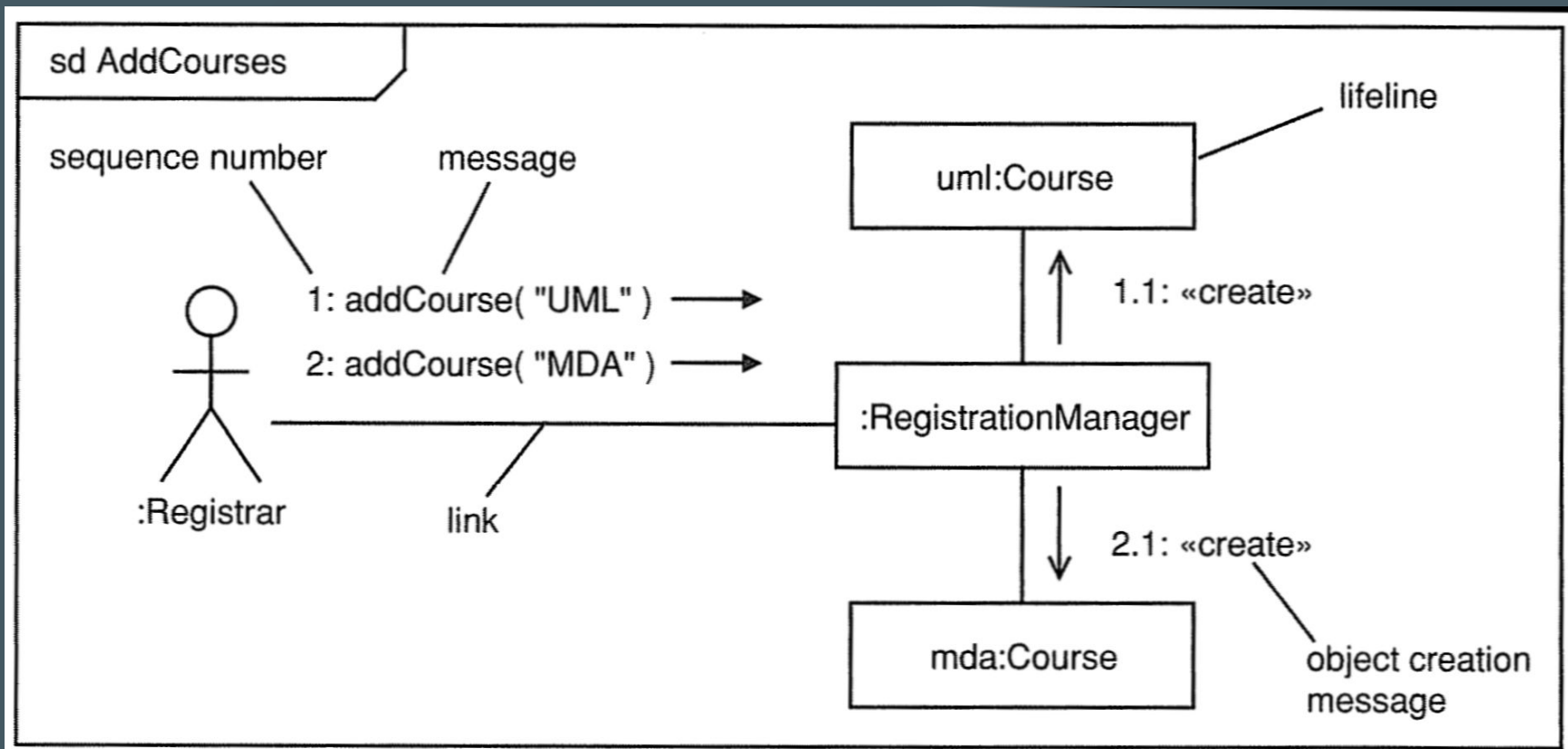
10. prosinec 2019

Osnova

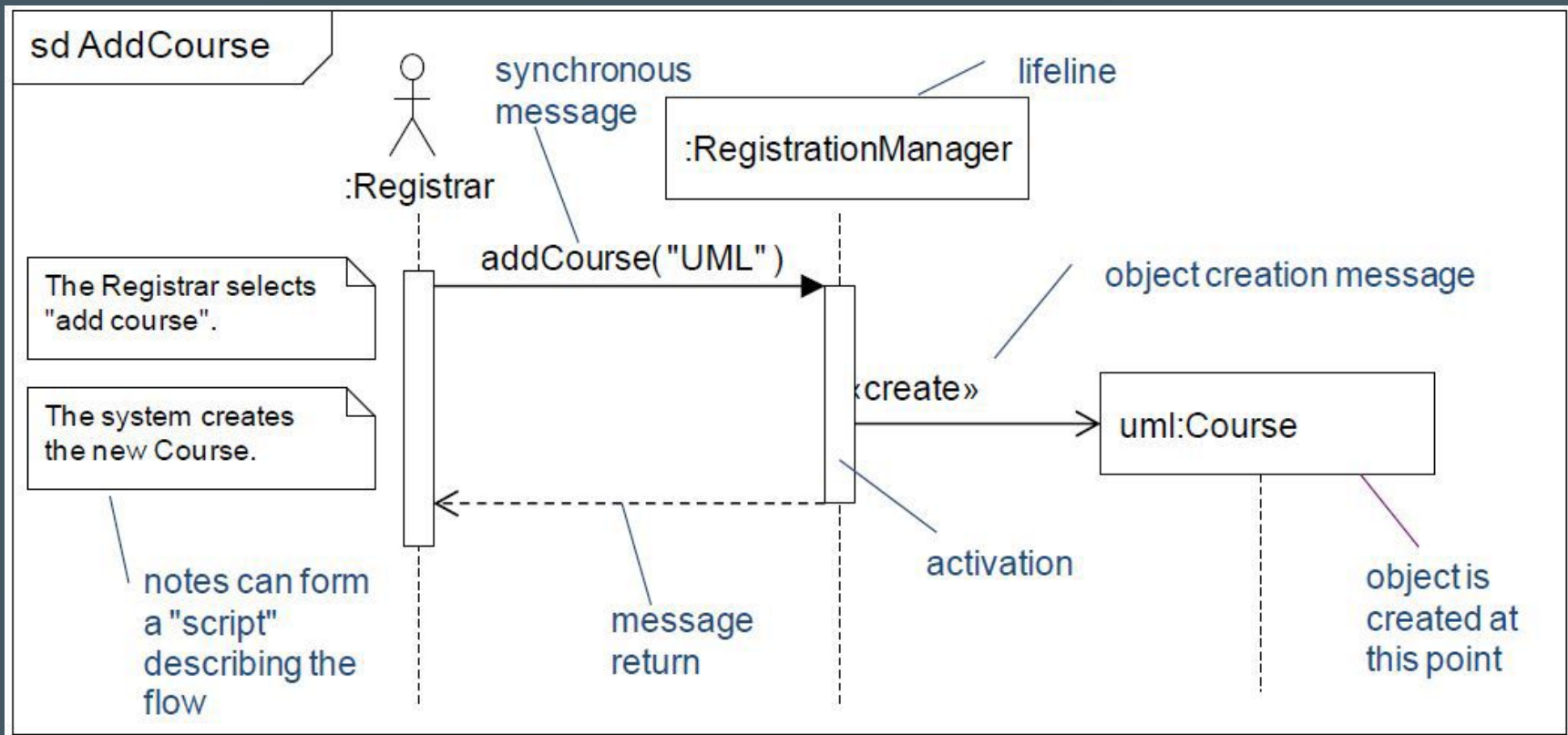
- odpovědník
- cvičení 11:
 - sekvenční diagram
- cvičení 12:
 - diagram balíků
 - diagram komponent
 - diagram nasazení

Odpovědník

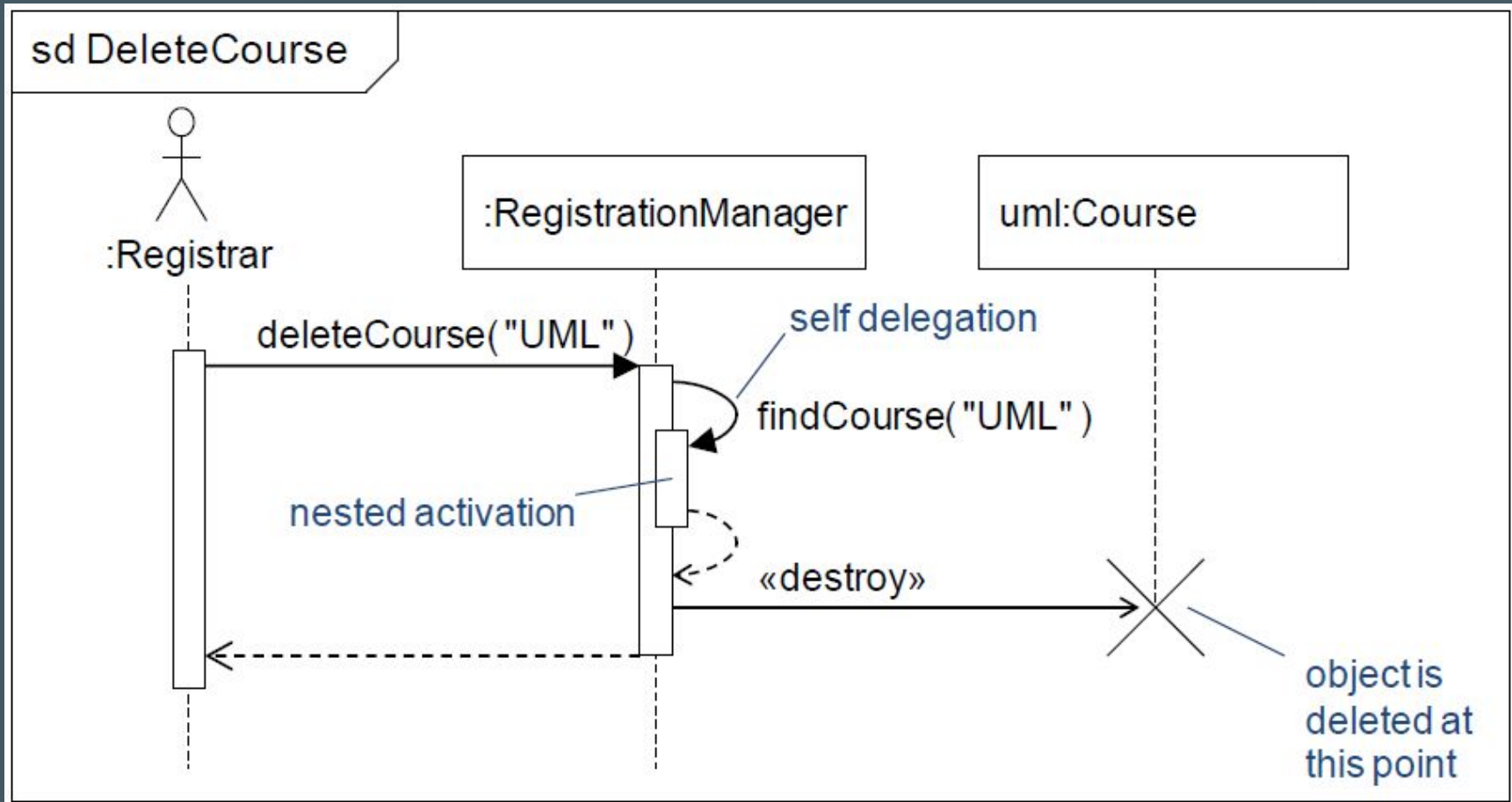
Komunikační diagram (minule)



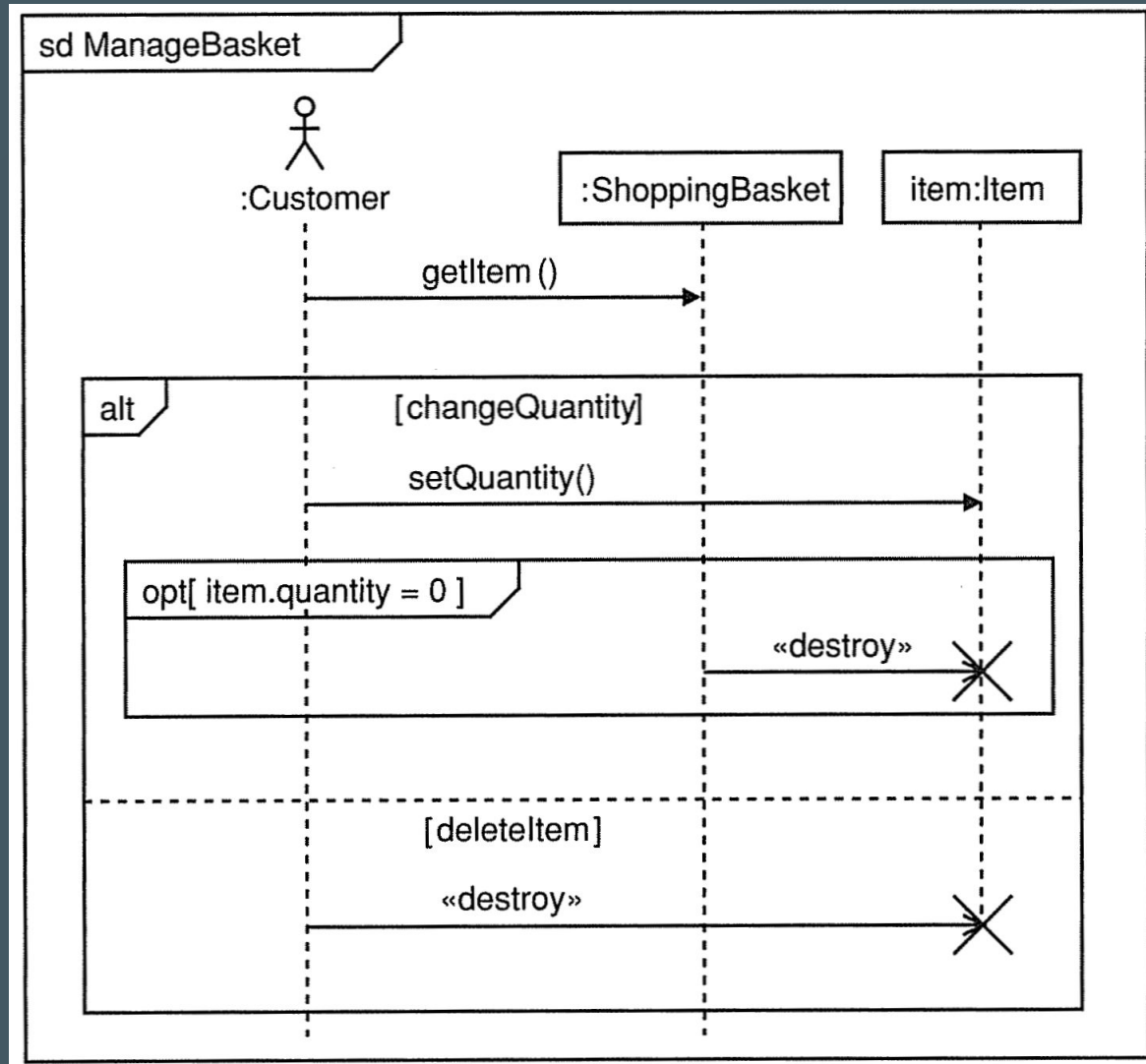
Sekvenční diagram



Sekvenční diagram



Sekvenční diagram



Sekvenční diagram

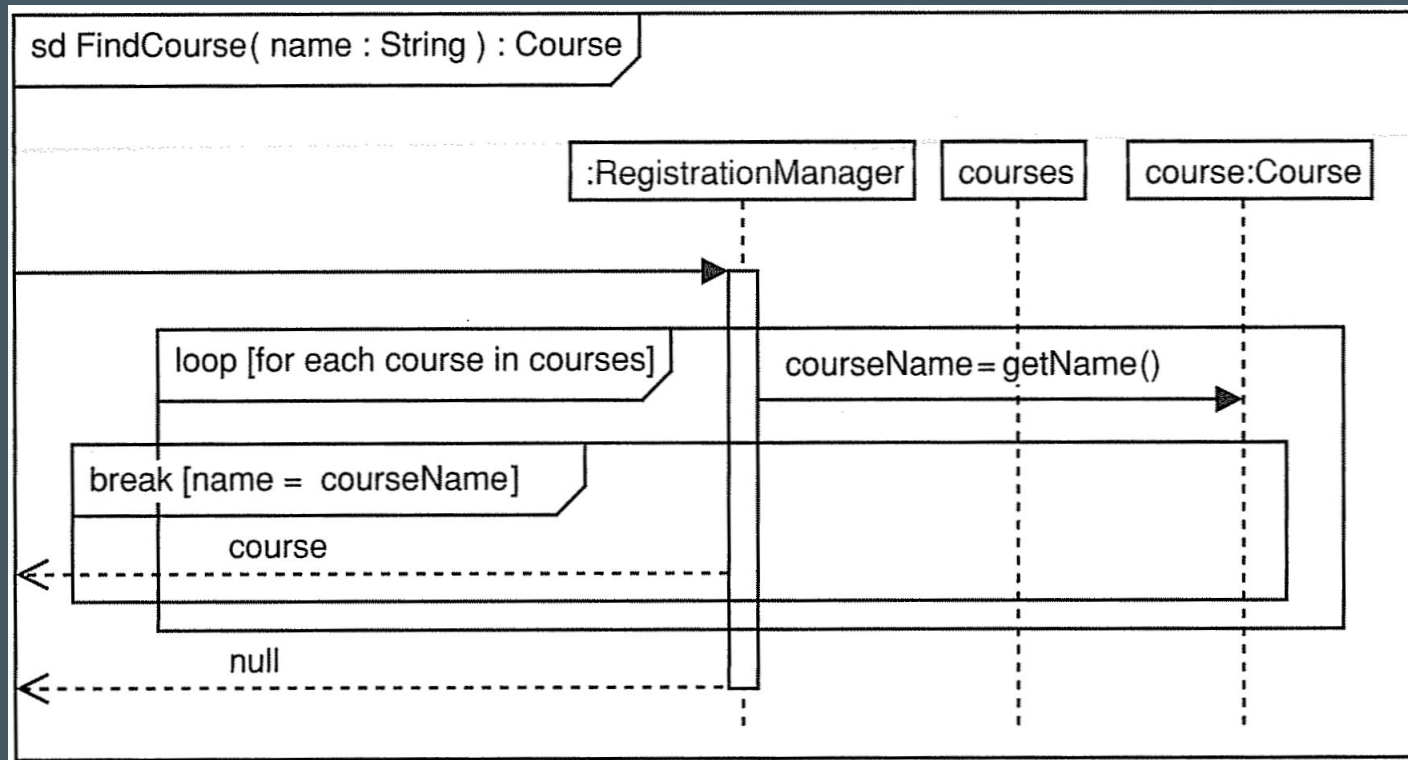


Diagram balíků

Zobrazení skupin prvků systému vztahy mezi nimi.

- balíky
- závislosti

Diagram balíků: ukázka

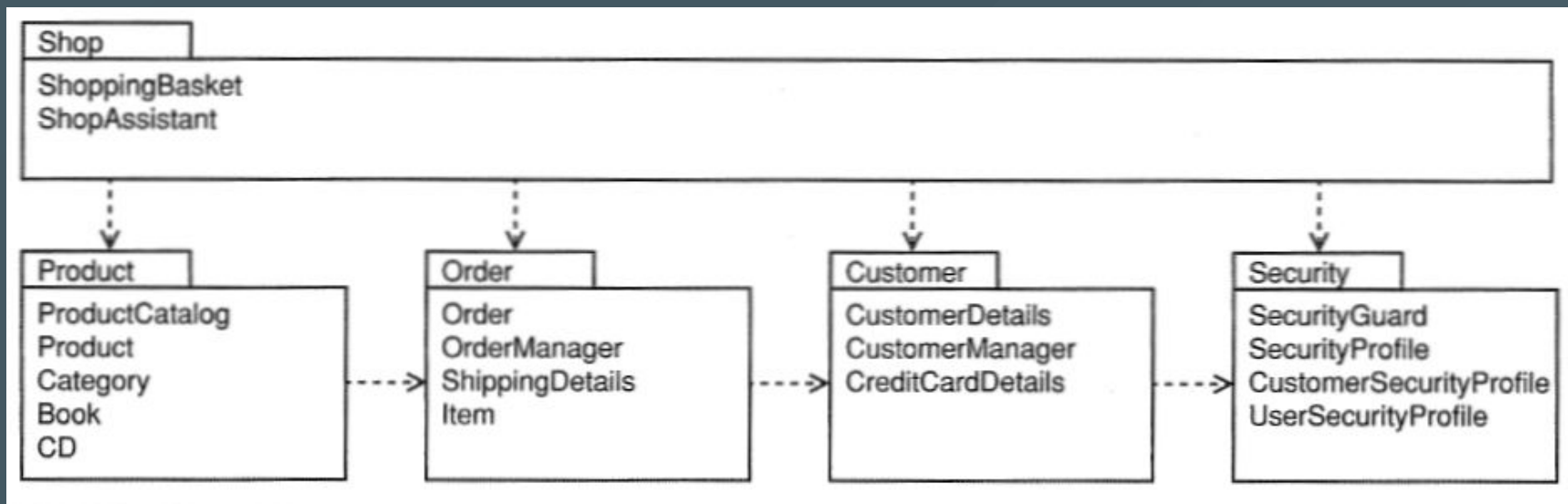


Diagram balíků: vztah k diagr. tříd

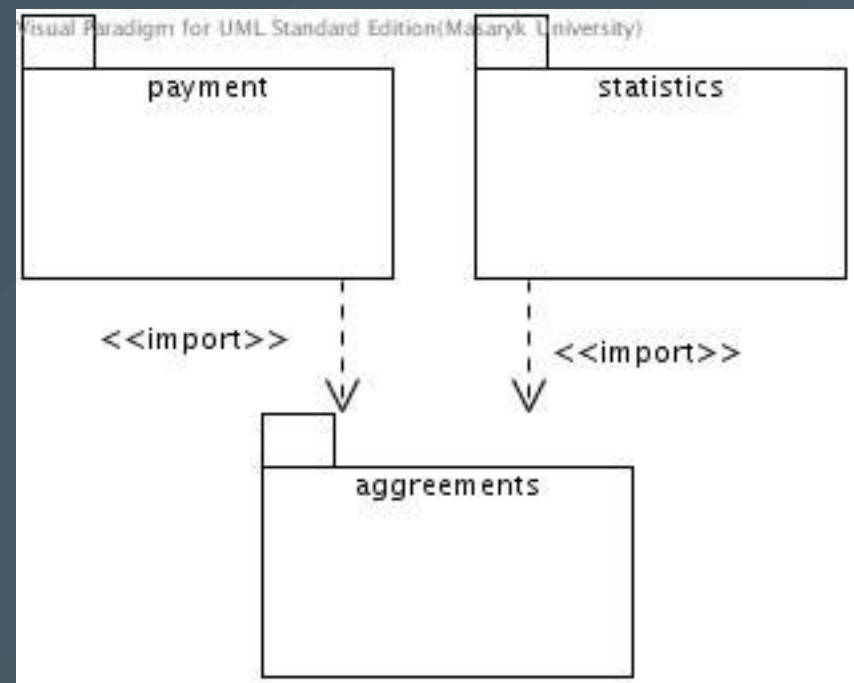
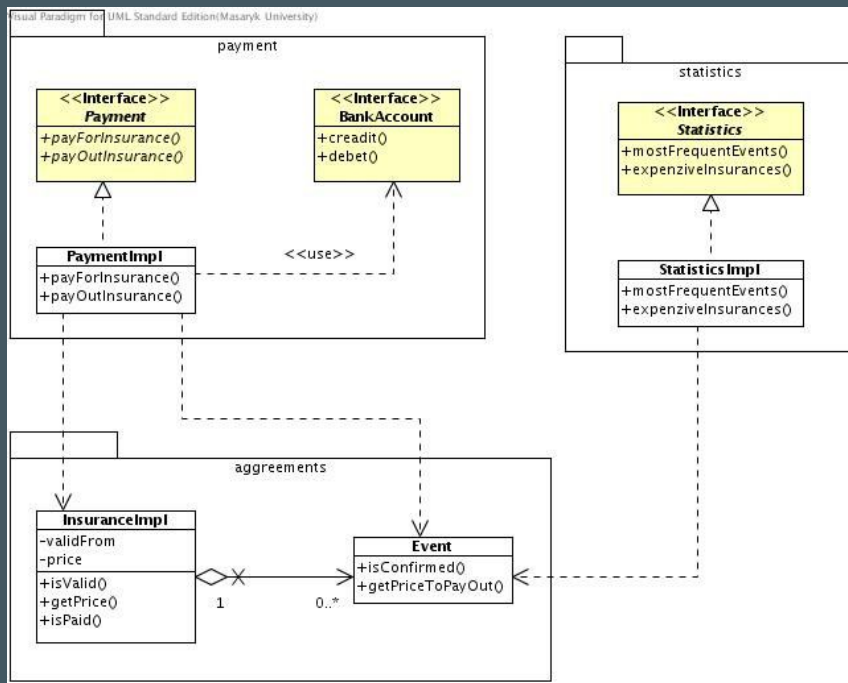


Diagram balíků: cyklické závislosti

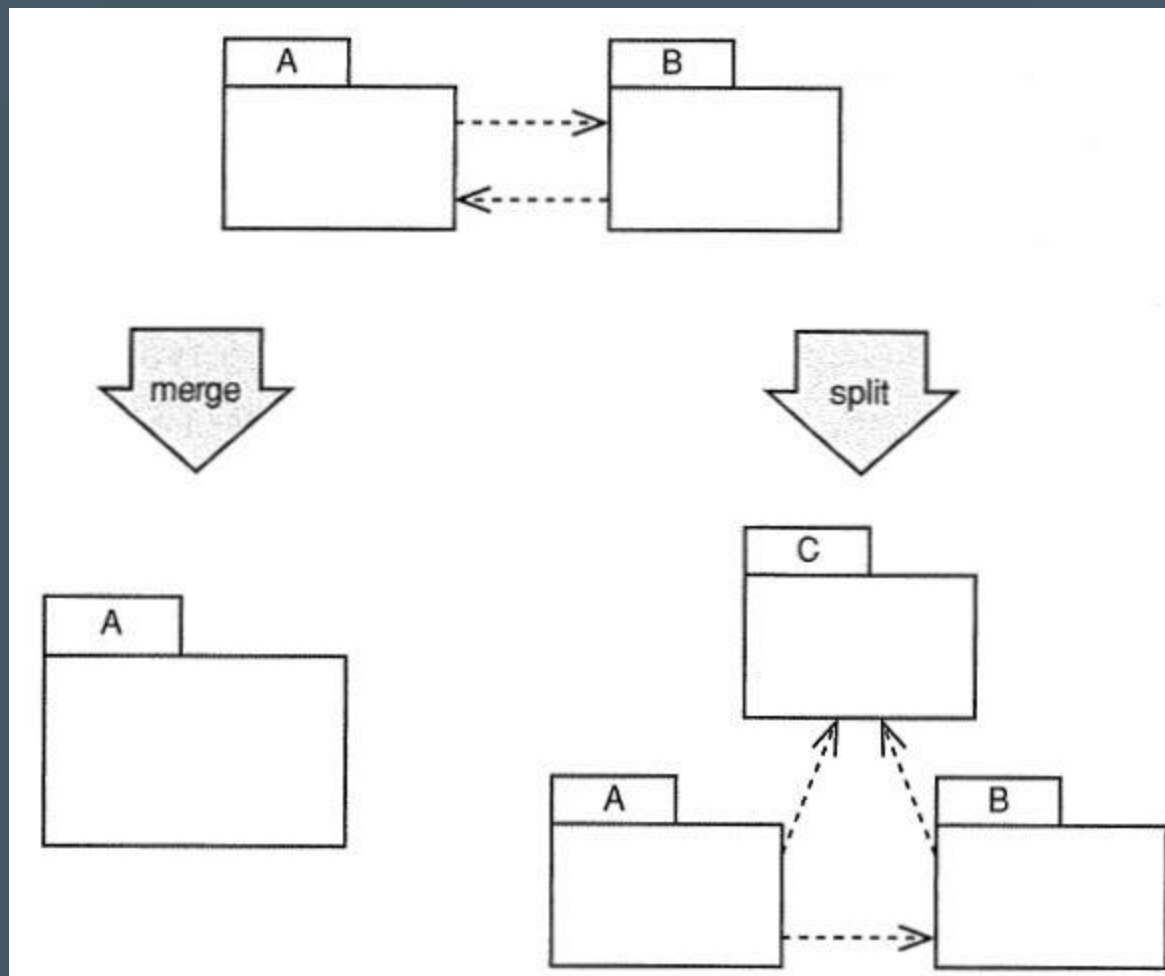


Diagram komponent

Hierarchické rozdělení systému.

- komponenty
- rozhraní
- vztahy mezi rozhraními

Diagram komponent: ukázka

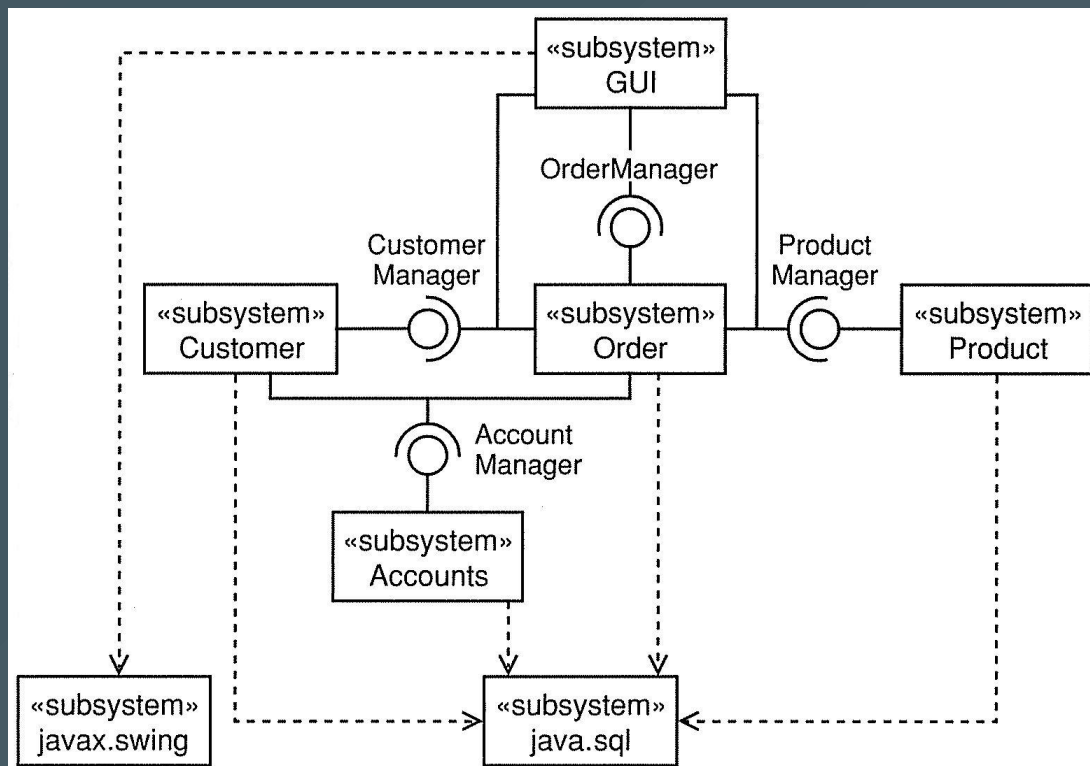
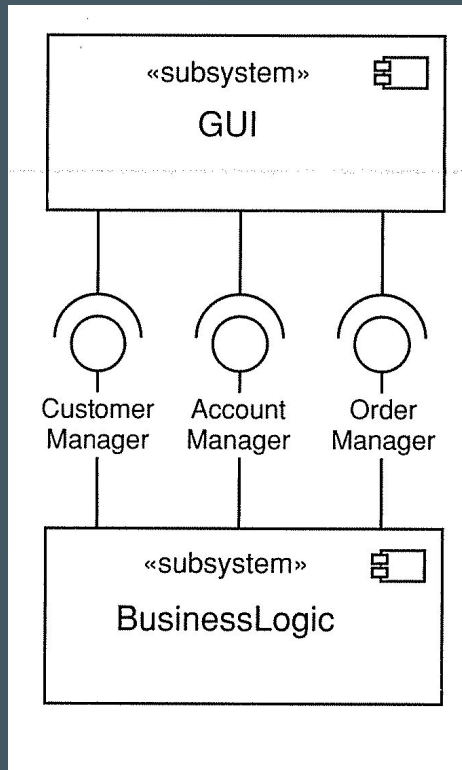
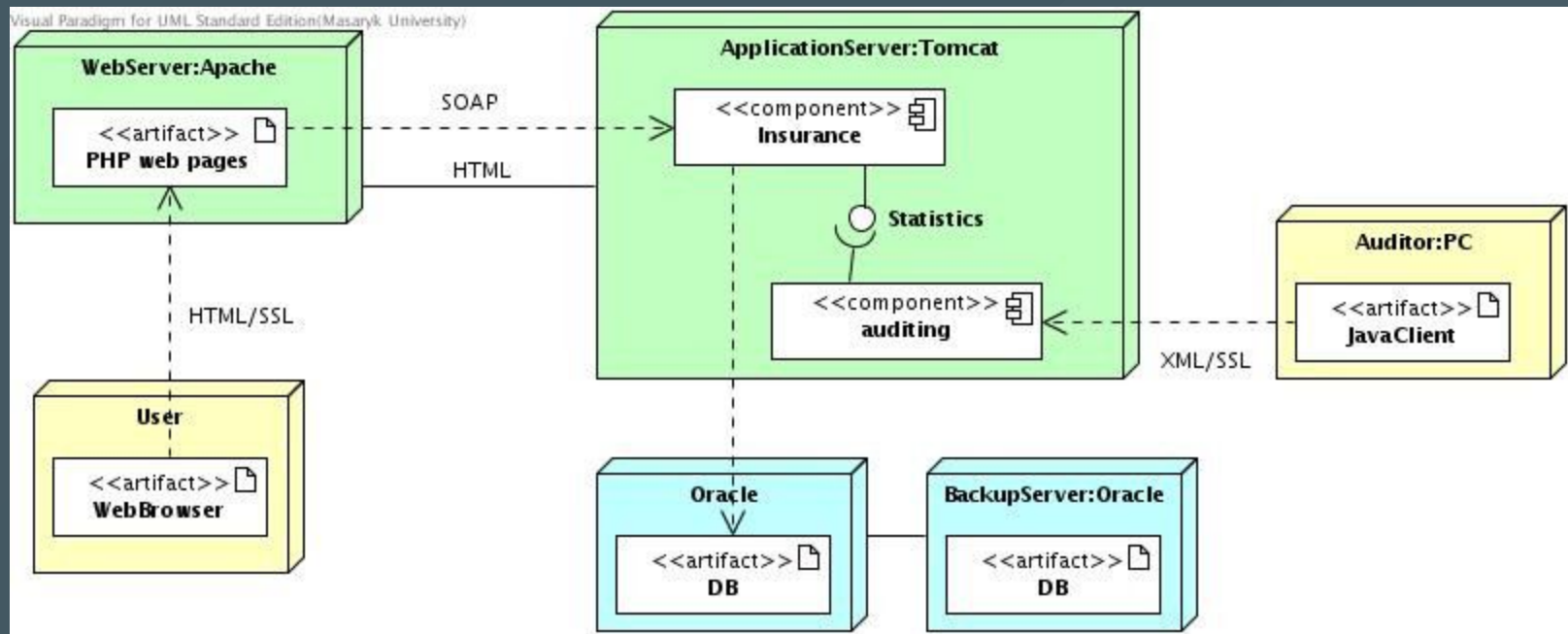


Diagram nasazení

Mapování software architektury na hardware.

- Uzly
- Komponenty/artefakty
- Rozhraní
- Asociace/závislosti

Diagram nasazení: ukázka



Finální úkol (odevzdání 1) I/III

- Otevřete si model PU a tříd a pro každý PU rozmyslete interakci objektů, které se na jeho obsluze podílejí
- Vyberte 5 nejzajímavějších (dostatečně složitých) PU.
- Dva z nich (ty jednodušší) jste modelovali pomocí komunikačního diagramu.
- Zbývající 3 namodelovat pomocí sekvenčních diagramů.
- V průběhu modelování aktualizujte diagram tříd.

Finální úkol (odevzdání 1) II/III

- Rozdělte třídy na balíky podle typu využití a zakreslete závislosti mezi balíky, používejte stereotypy.
- Vytvořte diagram nasazení navrhovaného systému.

Finální úkol (odevzání 1) III/III

- Finalizujte projekt -- odstraňte nesouvisející diagramy, zkontrolujte aktuálnost všech diagramů.
- Vygenerujte [pdf report](#) a uložte do odevzdávány (`Seminar 12`) do `neděle 23:59

katalog chyb

Generate PDF ✕

Content | **Options** | Page Setup | Cover Page | Header/Footer | Document Info | Watermark

Options

- Generate table of contents ?
- Generate table of figures ?
- Generate diagrams ?
 - Show indicators on shapes
- Image type : SVG ▼
- Generate diagram type title
- Generate diagram properties ?
- Generate diagram summary ?
 - Include extra details
 - Suppress element with blank description
 - Suppress non-master view element
- Generate reference (file/URL) link ?
- Generate model elements/diagrams link ?
- Skip heading for empty model element section
- Convert multiline model heading to single line
- Show multiline model name
- Treat HTML content as HTML source
- Suppress details if duplicated
- Table cell keep together with page
- Wrap : Word wrap ▼
- Shape type style : Icon ▼ ?
- RTF content appearance : Preserve formatting ▼

Details

- Children References
- Model-based References description
- Diagram-based Sub-diagrams
- Members Include sub-diagram details
- ERD Column Details Comments
- ERD Entity Records Sort by Date/Time: Descending ▼
- Properties Tagged values
- Project management properties ORM Class Details
- Relationships Use Case Details
- Quality information

Anti-aliasing

- Graphics Text

Font

Font: Unspecified ▼ ...

Reset
Reset to Default
Set as Default
Generate
Cancel
Apply
Help

Závěr

- odpovědník
- cvičení 11:
 - sekvenční diagram
- cvičení 12:
 - diagram balíků
 - diagram komponent
 - diagram nasazení

Obsah slidů vychází ze slidů Stanislava Chrena a Jakuba Kadaši.

***Ostatní obrázky použity z
<https://sourcemaking.com/uml>.***