

Interakční Diagramy I, Communication Diagram

PB007 Softwarové inženýrství I

Lukáš Daubner
daubner@mail.muni.cz

Interakční Diagramy

Interaction Diagrams

- Modelují spolupráci tříd/objektů/aktérů
 - Komunikace mezi nimi
- Popisují:
 - Metody
 - Scénáře
 - Spolupráci subsystémů
 - ...
- V obecnosti modelují chování a komunikaci dvou a více objektů
 - Na rozdíl od stavového diagramu, který řeší jen vnitřní chování jednoho objektu

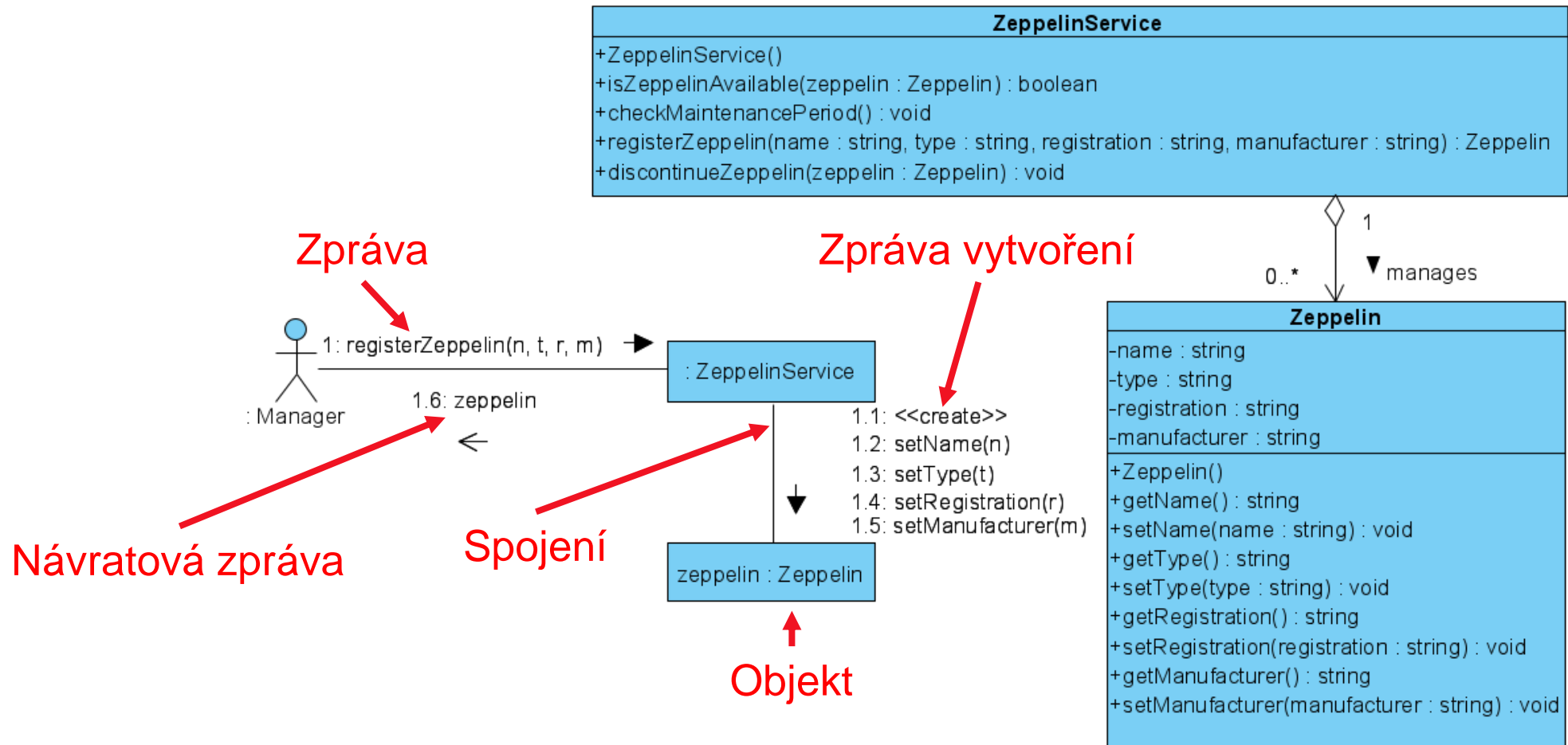


Komunikační Diagram

Communication Diagram

- Zachycuje komunikaci s důrazem na vztahy mezi objekty
 - Interakce je brána jako jejich vzájemné provázání
- Z pohledu objektového světa popisujeme podrobné vykonávání (části) případu užití
 - Opět vše musí sedět s návrhovým diagramem tříd
 - Spojení (link) může být pouze tam kde je asociace
 - Zprávy (message) jsou metody, které existují na přijímajícím objektu
 - Pracujeme s objekty – instancemi třídy, je potřeba je rozlišovat

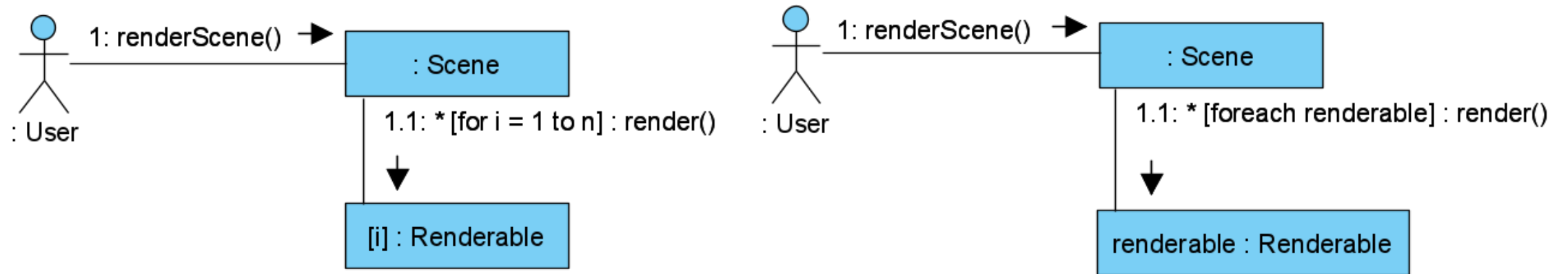
Komunikační Diagram – Příklad



Komunikační Diagram – Příklad

Iterace

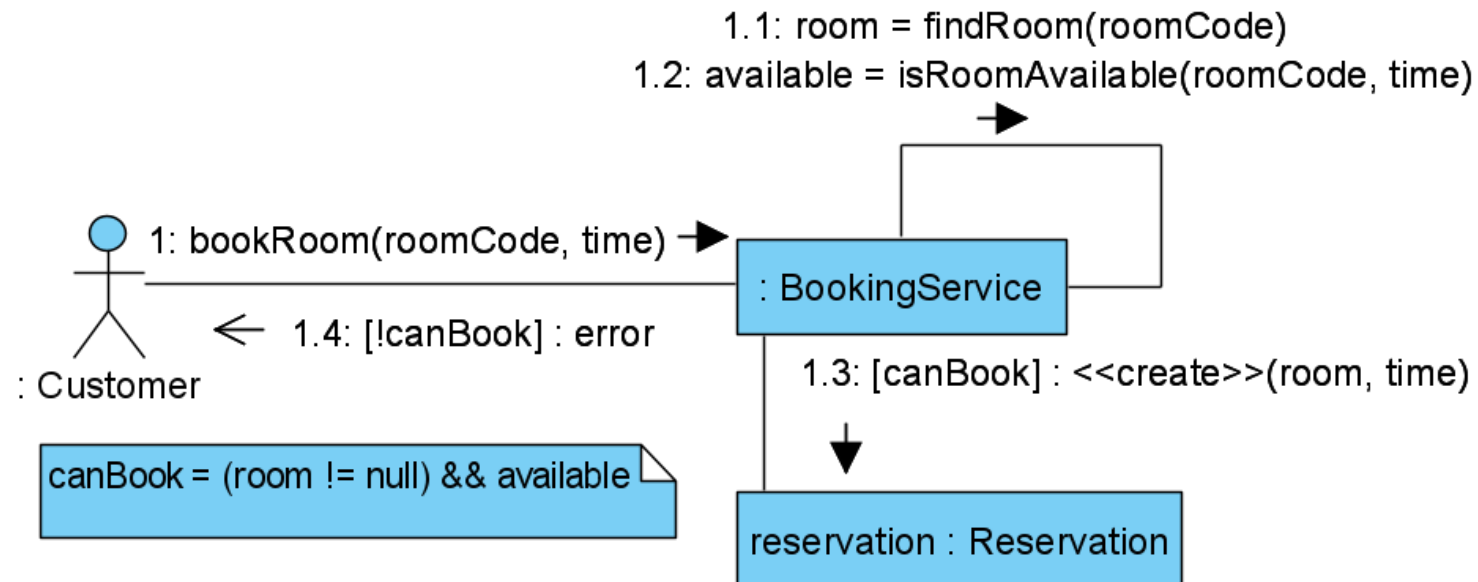
– Vyjádření pomocí iteračního výrazu



Komunikační Diagram – Příklad

Větvení

- Realizováno přidáním podmínky ke zprávě
 - Zpráva se pošle pouze tehdy, je-li podmínka vyhodnocena na true



Náplň cvičení

Work, work

– Ukázka

~~– Kahoot~~

– Příště dvojitá dávka

– Zpětná vazba k diagramům

– Samostatná práce

Úloha na tento týden

You gotta do what you gotta do

- Zpracujte zpětnou vazbu
- Na základě diagramu případu užití a návrhového diagramu tříd si rozmyslete interakci mezi objekty, které se podílí na realizaci všech případů užití.
- Vyberte dva jednodušší a rozmodelujte ty případy do dvou komunikačních diagramů.
 - Nebojte se cokoliv upravit v návrhovém diagramu tříd, bude-li potřeba