

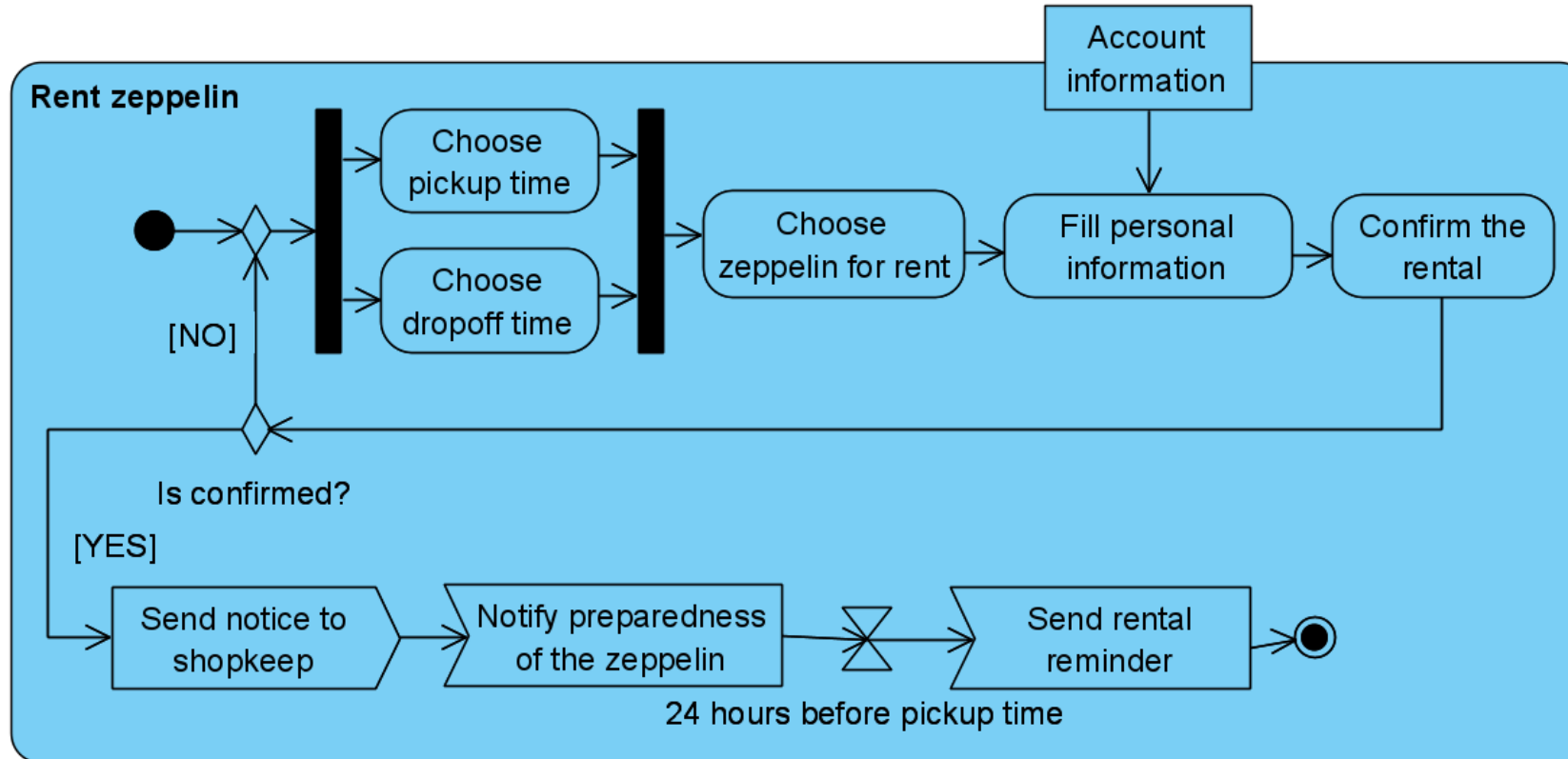
PB007:Activity Diagram

Martin Macák

Diagram Aktivít

- Reprezentuje:
 - prípady užitia,
 - business procesy,
 - algoritmy,
 - operácie, metódy, ...

Diagram Aktivít – Príklad

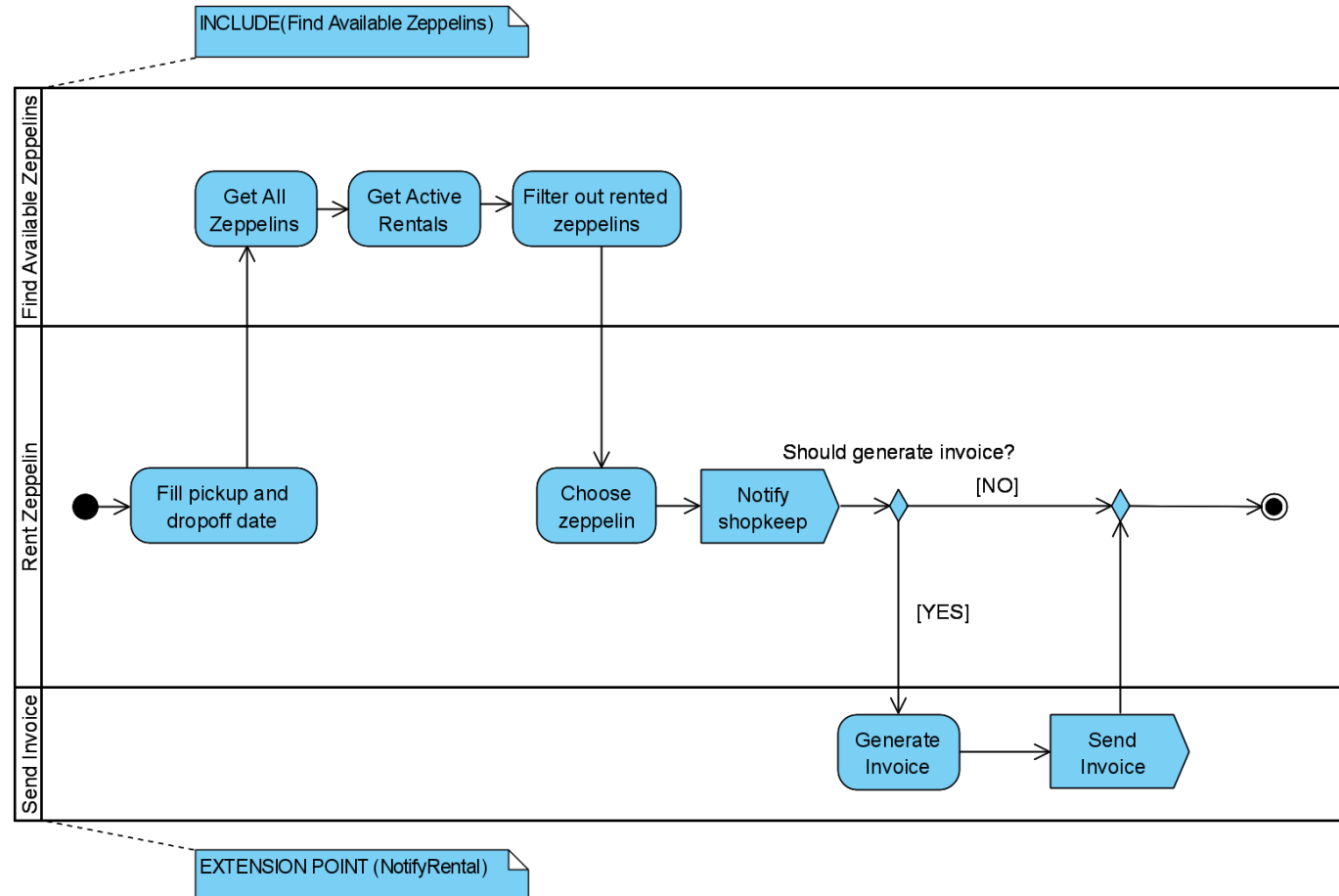


Plavecké dráhy

Swimlines

- Logické zoskupenie súvisiacich akcií.
- V prípade prípadu užitia reprezentujú «include» a «extend».
- **«include»**
 - Základný a vložený prípad užitia majú svoje vlastné plavecké dráhy.
- **«extend»**
 - Ak je rozšírenie medzi *Akciou1* a *Akciou2*, tak sa za *Akciu1* vloží rozhodovací uzol, z ktorého sa umožní jeden prechod do rozširujúceho prípadu užitia. Po jeho ukončení sa prejde do *Akcie2*.
 - Základný aj vložený prípad užitia majú svoje vlastné plavecké dráhy.

Plavecké dráhy – Include & Extend



Úloha na tento týždeň

- Vyberte dva prípady užitia a vytvorte k nim diagram aktivít.
 - Musia byť dostatočne zložité.
 - Musia byť iné, ako tie, ku ktorým ste robili textovú špecifikáciu.
- PDF odovzdajte do odevzdavárne 4.
 - Nezabudnite mať tam zahrnutý aj use case diagram!