

Písmo

HELP PREVENT A TRAGEDY
If you see children or adults inside or attempting to enter this substation please call 08000 727282 or the local police immediately
SSE Power Distribution



ADULT PROBATION & PAROLE
Sex Offender Registration Office
Offices are open 8:00 a.m. - 5:00 p.m. unless otherwise noted.

South Salt Lake P.D. 2835 S. Main St. South Salt Lake, Utah 84115 Phone: (801) 412-3600	West Jordan P.D. 8000 S. Redwood Rd. West Jordan, Utah 84088 Phone: (801) 569-5200
Utah County Sheriff 51 S. University Ave. Ste. 105 Provo, Utah 84601 Phone: (801) 851-8360	Salt Lake County Sheriff 3365 S. 900 W #218 Salt Lake City, Utah 84119 Phone: (801) 743-5900
Taylorsville P.D.	



Soulad formy a obsahu



SURREY POLICE
With you, making Surrey safer

IF YOU HAVE BEEN
OF A RAPE OR SERIOUS
ASSAULT AND WOULD
MAKE A DECISION ABOUT
YOU CAN DO

Jednota v rozmanitosti

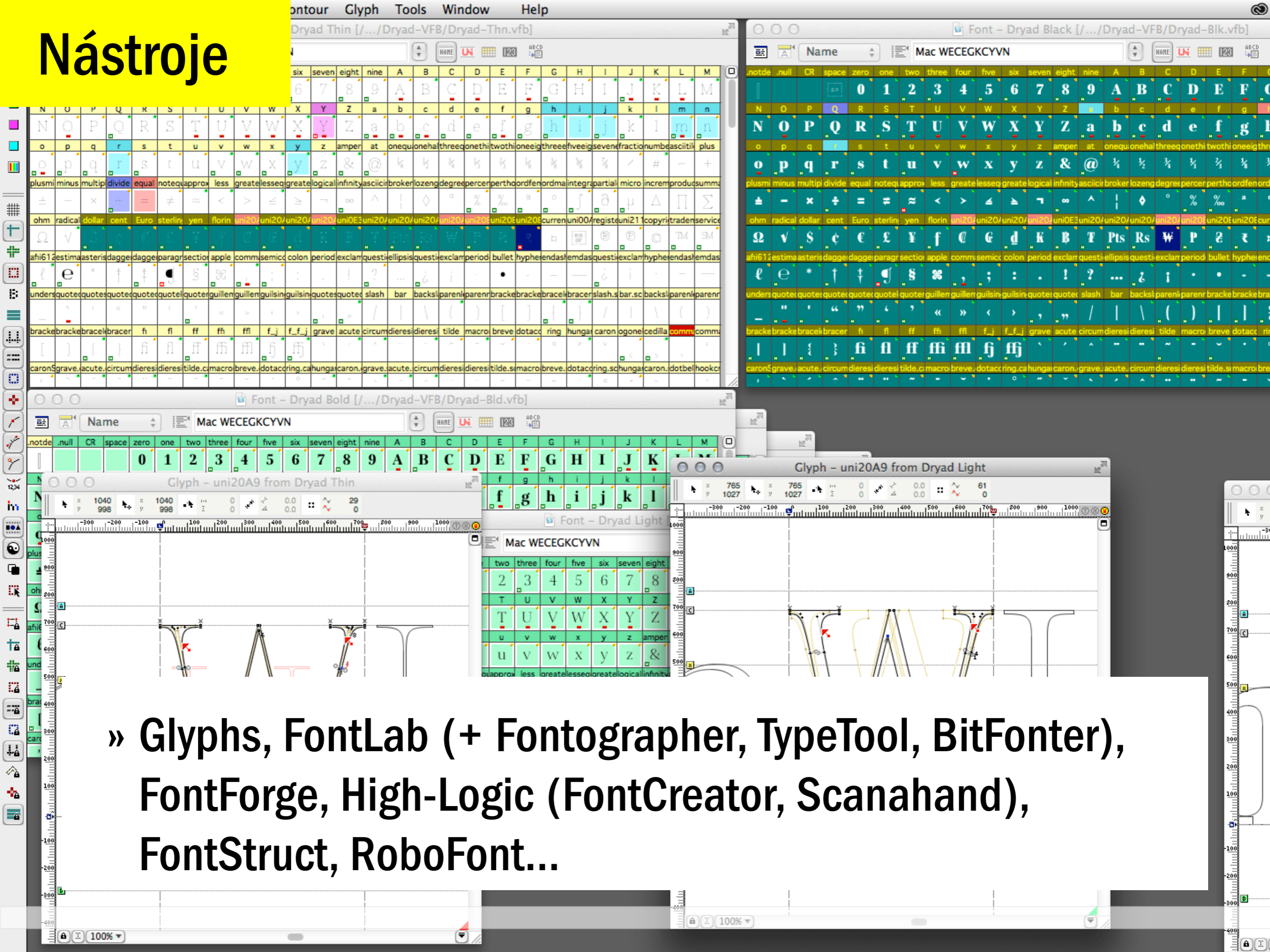


Čitelnost

Nástroje

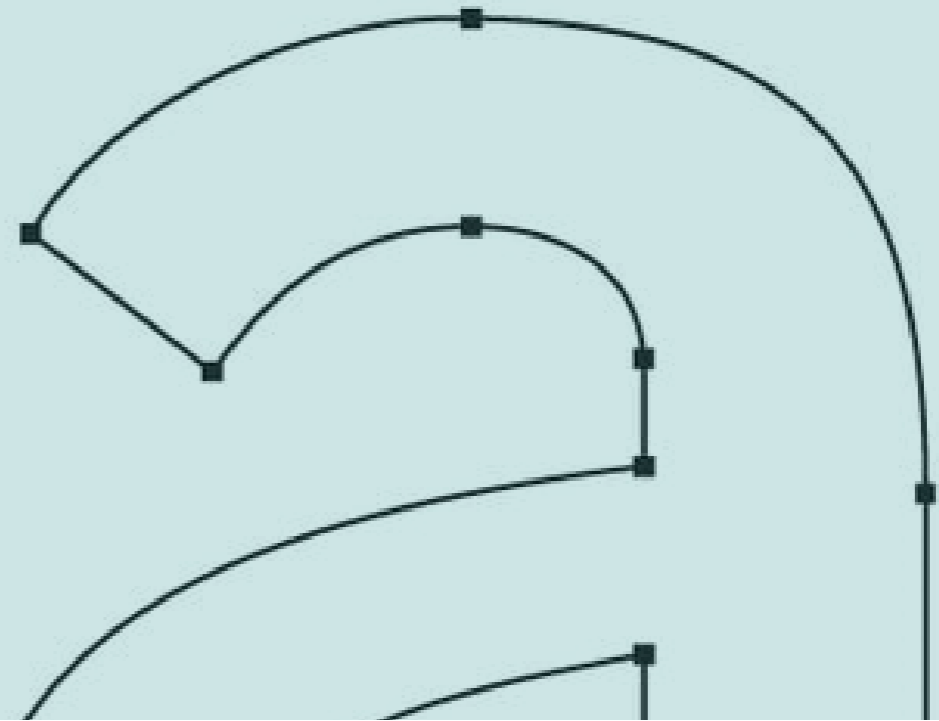
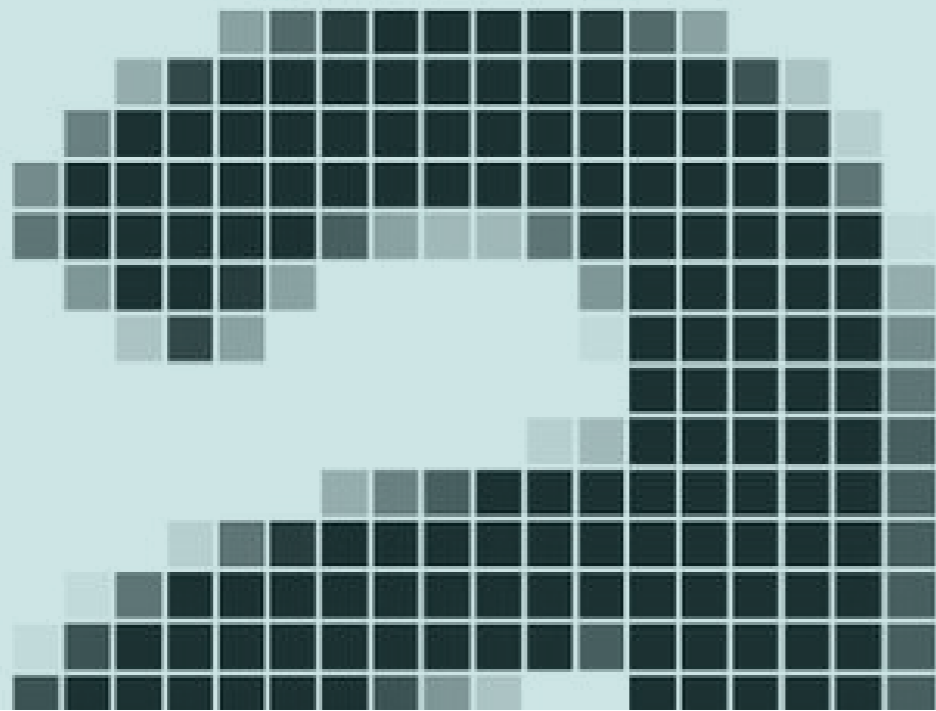


Nástroje



» Glyphs, FontLab (+ Fontographer, TypeTool, BitFonter),
FontForge, High-Logic (FontCreator, Scanahand),
FontStruct, RoboFont...

Font



- » font x computer font
- » font je software – soubor elektronických dat obsahujících znaky (glyphs) a jejich vlastnosti
- » je chráněn autorskými právy; prodávají se licence či multilicence; fonty s volnou licencí
- » bitmapové a vektorové (outline, stroke-based) fonty

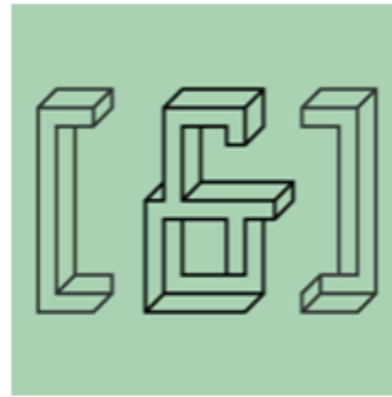
Fonts created by students from the Studio of Graphic Design and Multimedia FI MU



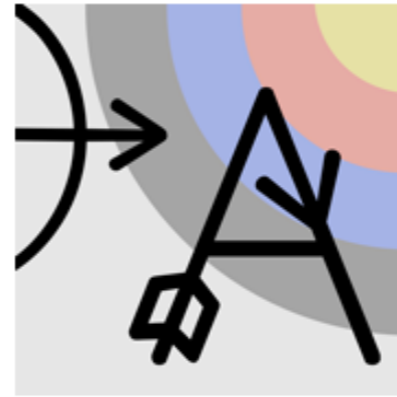
AD



Akarask



Angulus



Archery



Blomsten



Brite Lites



Codigma



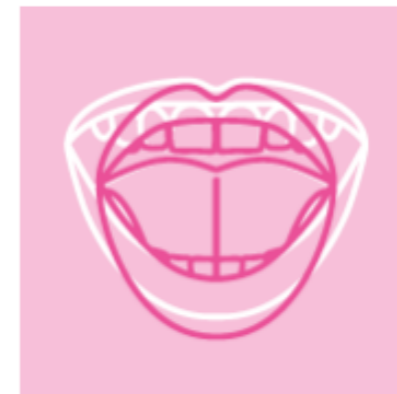
Dawna Buena



Eloga



Elude



Fonetik



Hantinka

À ñ ě ň! À ñ \$,

3 2, 3 2 ‰ † ‡

» písmena, číslice, interpunkce,
diaritika, ligatury, symboly,
drobné grafické prvky

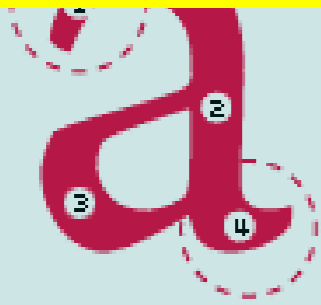
Ω ‹ †

Písmová osnova

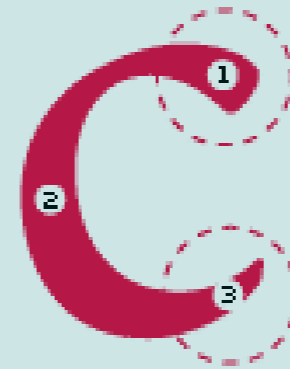


» účaří, střední dotažnice, střední výška písma, horní a dolní dotažnice, verzálková a akcentová dotažnice, přetah

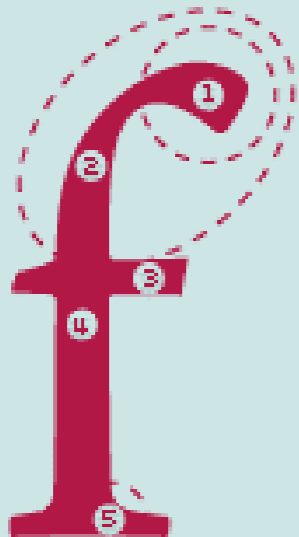
Kresba znaku



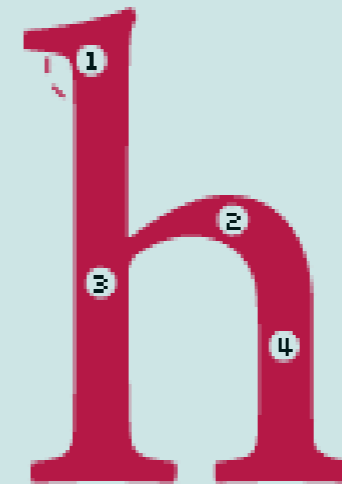
1. náběh
2. hlavní svislý tah = dřík
3. oblý tah = oblouk
4. výběh



1. náběh
2. oblouk
3. výběh



1. náběh
2. horní dotah
3. horizontální tah
4. dřík
5. náběh serifu



1. náběh serifu
2. oblouk
3. dřík
4. pravý svislý tah

- » dřík, stínovaný tah, náběh, serif, břicho, smyčka, hlava, pata, příčka, chvost, ucho, zrno...
- » typomil.com/anatomie



5. výběh

Druh ≠ typ písma

serifové písmo

Adobe Garamond

bezserifové písmo

Frutiger

psané písmo

Caflisch Script

obrysové písmo

Swiss Outline

písmo psacího stroje

Courier New

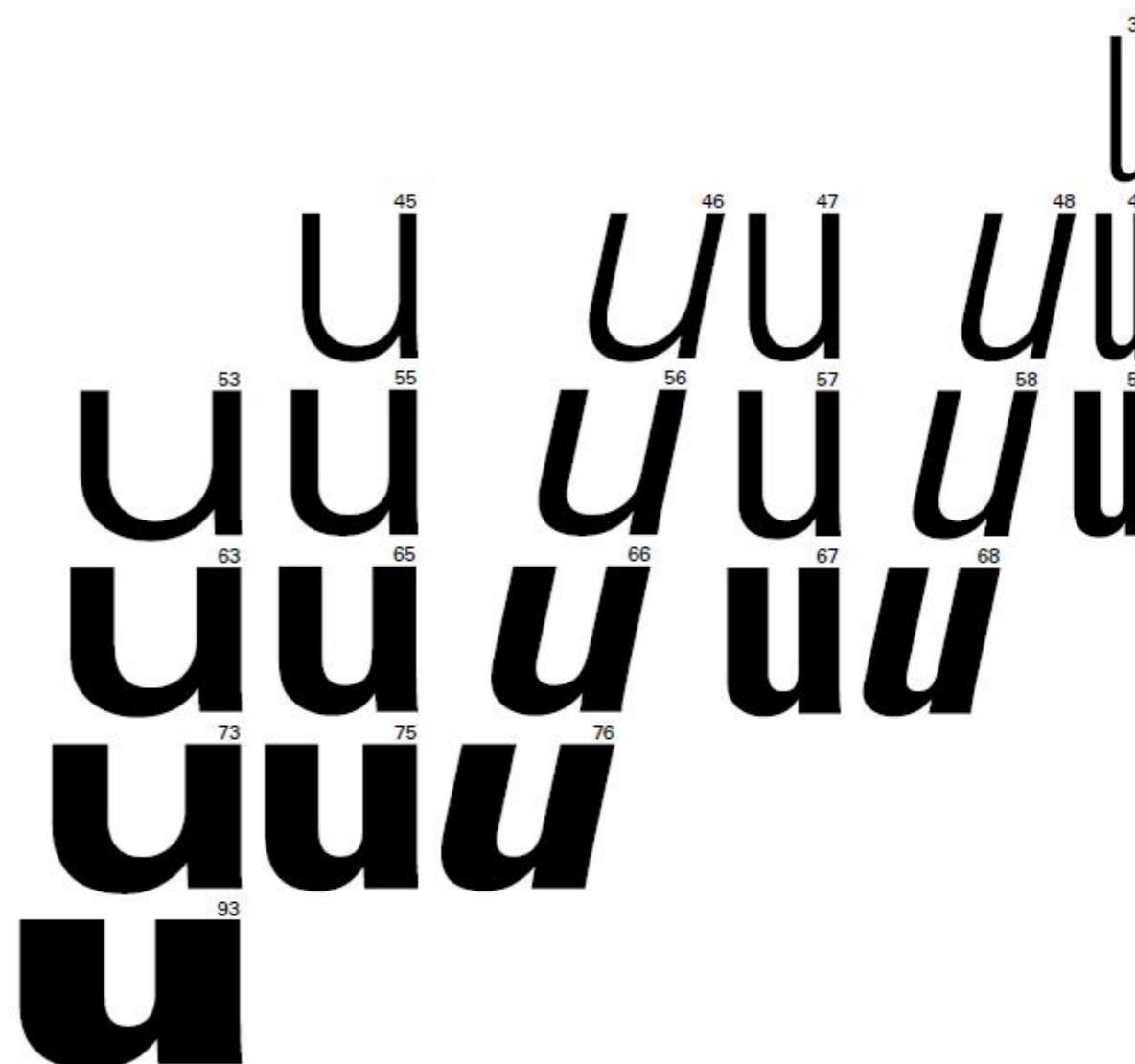
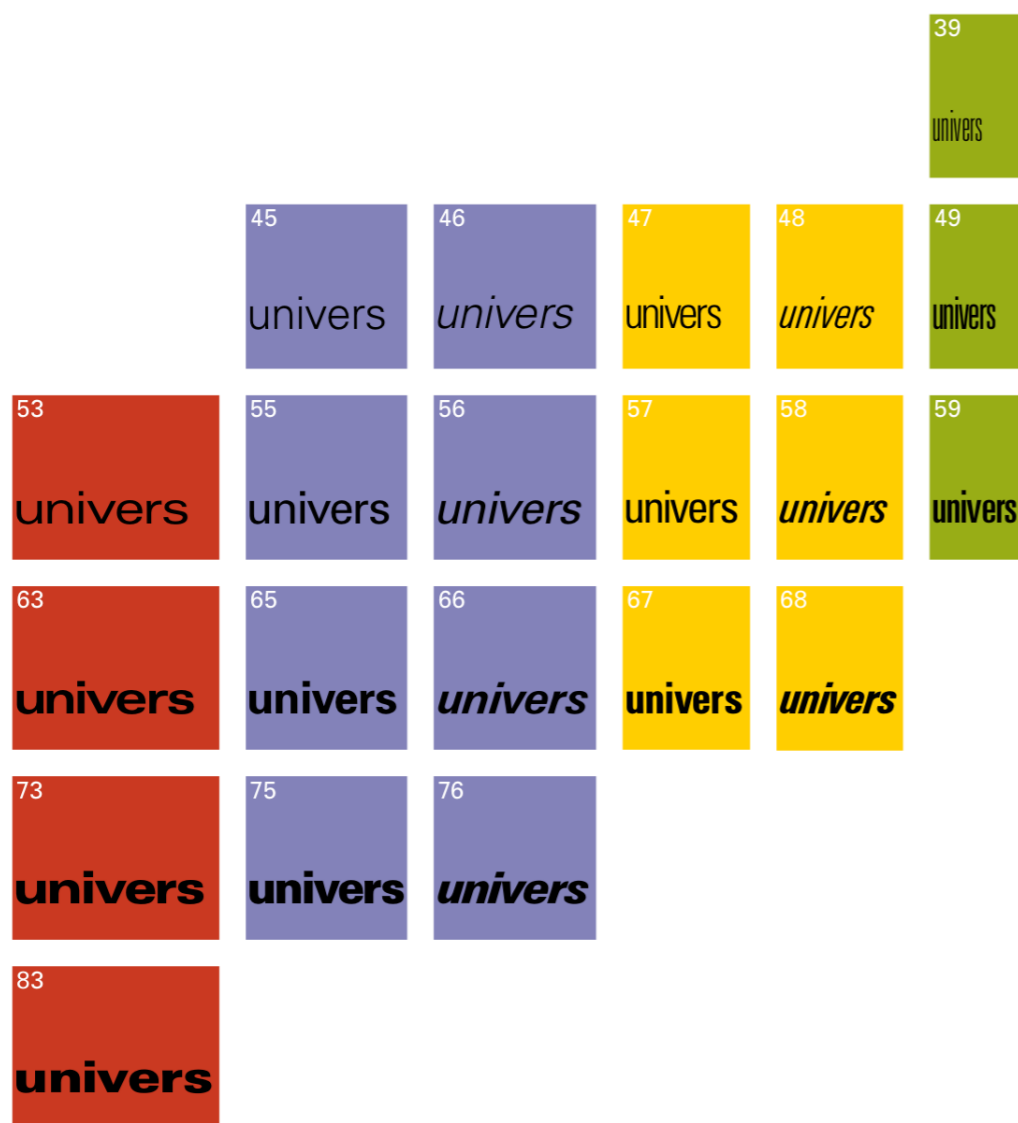
ZDOBENÉ PÍSMO

ROSEWOOD STD

Rodina písma



Rodina písma



» základní a vyznačovací řezy písma, tučné a tenké, kurzíva, kapitálky, zúžené a rozšířené, nepravé řezy

Písmá jednoho řezu

**WITHOUT A FAMILY, MAN,
ALONE IN THE WORLD,
TREMBLES WITH THE COLD.**

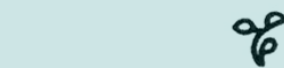
ANDRE MAUROIS

Klasifikace písem

- » chronologické (dříve jen medieval, antikva, egyptienka, grotesk), tvarové, dle způsobu použití
- » klasifikace ATyp1 – klasická, moderní, kaligrafická a nelatinská

ORIGINE, TRANSFORMATION & CLASSIFICATION
de la
LETTRE D'IMPRIMERIE
DÉTERMINÉES
par son
EMPATTEMENT ⁽¹⁾

La Minuscule.



LES QUATRE GRANDES FAMILLES CLASSIQUES

Le ROMAIN ELZÉVIR
A EMPATTEMENT
TRIANGULAIRE

Alphabet minuscule
extrait
de la *Caroline romane*
et adapté
à l'empattement des
capitales romaines
d'inscription
par NICOLAS JENSON
à la fin
XV^e siècle.



Minuscule Elzévir.

Sous-Familles :

Les *LATINES*



Empattement triangulaire
horizontal adapté à la
graisse de corps de
l'Égyptienne angl. —



Les *DE VINNE*



Retour à l'attaque d'empat-
tement de l'Elzévir avec
reprises horizontales. —

Le ROMAIN DIDOT
EMPATTEMENT
A TRAIT FIN
HORIZONTAL

Transformation de la
minuscule romaine
d'après le principe
d'empattement
innové par GRANDJEAN
dans son *romain du roi*
et généralisé
par F.-A. DIDOT
au XVIII^e siècle.



Minuscule Didot.



CLASSIQUE DIDOT



Ajouté d'empattements
triangulaires, maintien
de la finesse des déliés.

Les *HELLÉNIQUES*



Montants bi-concaves réa-
lisant l'empattement
triangulaire. —

L'ANTIQUE
SANS EMPATTEMENT

Adoption
de la forme romaine
de l'alphabet
de NICOLAS JENSON
pour
l'ajouté
d'une minuscule au
type primitif
des majuscules
phéniciennes.



Minuscule Antique.

(1) Dans la constitution
de la minuscule on re-
trouve toutes les particu-
larités d'empattements
caractérisant et classi-
fiant les capitales. —

REMARQUE. — Aucun
dessin d'alphabet de
lettres d'imprimerie ne
peut se soustraire à la loi
de l'empattement et quel
qu'on puisse l'imaginer,
il contiendra fatalement
dans ses terminaisons de
jambages, sa coupe et sa
graisse, des éléments-
types permettant de le
classer à première vue
dans l'une des quatre
familles classiques ou
de leurs sous-familles.

L'ÉGYPTIENNE
EMPATTEMENT
RECTANGULAIRE

Adoption
de la forme romaine
de l'alphabet
de NICOLAS JENSON
pour
l'ajouté
d'une minuscule
aux majuscules
des
inscriptions grecques.



Minuscule Égyptienne.



ÉGYPTIENNE Anglaise



Arrondissement intérieur
des angles d'empatte-
ment. —

Sous-Famille :

Les *ITALIENNES*



Empattements renforcés ;
traits intérieurs amaigris.

Klasifikace písem

Sans

[VIEW ALL](#)

1,532 families

[Sans bestsellers](#)

[Sans FontLists](#)

Script

[VIEW ALL](#)

1,729 families

[Script bestsellers](#)

[Script FontLists](#)



[VIEW ALL](#)

808 families

[Symbol bestsellers](#)

[Symbol FontLists](#)

Serif

[VIEW ALL](#)

1,673 families

[Serif bestsellers](#)

[Serif FontLists](#)

DISPLAY

[VIEW ALL](#)

4,056 families

[Display bestsellers](#)

[Display FontLists](#)

ألمانيا

[VIEW ALL](#)

810 families

[Non-Western bestsellers](#)

[Non-Western FontLists](#)

Slab

[VIEW ALL](#)

390 families

[Slab bestsellers](#)

[Slab FontLists](#)

Blackletter

[VIEW ALL](#)

238 families

[Blackletter bestsellers](#)

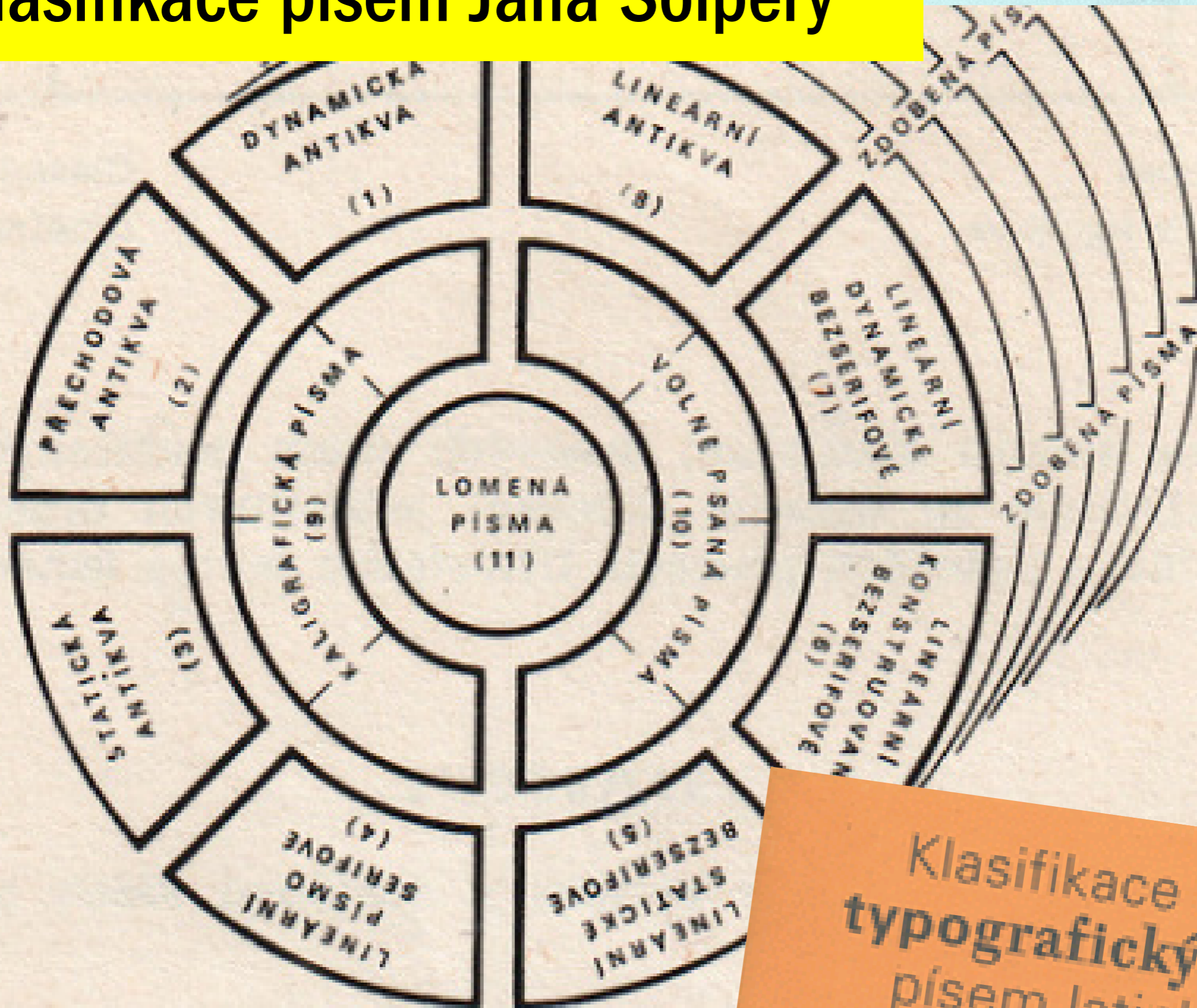
[Blackletter FontLists](#)

Klasifikace písem Jana Solpery



- » Jan Solpera *1939, grafik, typograf, teoretik a pedagog
- » klasifikace zahrnuje časovou posloupnost i formu písma
- » je do ní možné zahrnout i písma co teprve vzniknou
- » statický (kresebný) a dynamický (rukopisný) princip, serifová a bezserifová písma, přechodové formy

Klasifikace písem Jana Solpery



Klasifikace
typografických
písem latinkových
JAN SOLPERA





Dynamická forma	Přechodová forma	Statická forma	Smišená forma
1. Dynamická antikva 1.1. benátská <i>Aabegh</i> <small>Centaur</small> 1.2. renesanční <i>Aabegh</i> <small>Garamond</small> 1.3. pozdně renesanční <i>Aabegh</i> <small>Times New Roman</small>	2. Přechodová antikva 2.1. <i>Aabegh</i> <small>Baskerville</small>	3. Statická antikva 3.1. didotovská <i>Aabegh</i> <small>Bodoni</small> 3.2. anglická <i>Aabegh</i> <small>Modern 20</small>	4. Lineární serifové písmo 4.1. clarendon <i>Aabcgh</i> <small>Impressum</small> 4.2. s trojúhelníkovými serify <i>Aabcgh</i> <small>Latin</small> 4.3. s rovnými serify (egyptienka) <i>Aabcgh</i> <small>Serifa 55</small>
7. Lineární bezserifové dynamické písmo 7.1. s kolmou osou <i>Aabcgh</i> <small>Antique Olive</small> 7.2. s šikmou osou <i>Aabcgh</i> <small>Gill</small>	6. Lineární bezserifové konstruované písmo 6.1. odvozené ze čtyřúhelníku <i>Aabcgh</i> <small>Eurostile</small> 6.2. odvozené z kruhu <i>Aabcgh</i> <small>ITC Avant Garde Gothic</small> 6.3. odvozené z jiného geometrického tvaru <i>Aabcgh</i> <small>Bareil</small>	5. Lineární bezserifové statické písmo 5.1. grotesk <i>Aabcgh</i> <small>Akzidenz grotesk</small> 5.2. neogrotesk <i>Aabcgh</i> <small>Univers 55</small>	8. Lineární antikva 8.1. s jemnými serify <i>Aabcgh</i> <small>ITC Elan</small> 8.2. se skrytými serify <i>Aabcgh</i> <small>Friz Quadrata</small> 8.3. s rozšířenými koncovými tahy <i>Aabcgh</i> <small>Optima</small>
9. Kaligrafické písmo 9.1. dynamické <i>A abcgh</i> <small>ITC Zapf Chancery</small>	9.2. přechodové <i>A abegh</i> <small>Ariston</small>	9.3. statické <i>A abcdefgh</i> <small>Bank Script</small>	9.4. volně kaligrafované <i>A abgh</i> <small>Maxim</small>
10. Volně psané písmo 10.3. lineární dynamické <i>A abcgh</i> <small>Balzac</small>	10.2. lineární konstruované <i>A abcgh</i> <small>Papageno</small>	10.1. lineární statické <i>A abcgh</i> <small>Mandate</small>	10.4. volně psaná lineární antikva <i>A abcgh</i> <small>Time Script</small>
11. Lomené písmo			



**ESEJE O
TYPOGRAFII**
FRANTIŠEK
ŠTORM



**20 fontů
zdarma →**

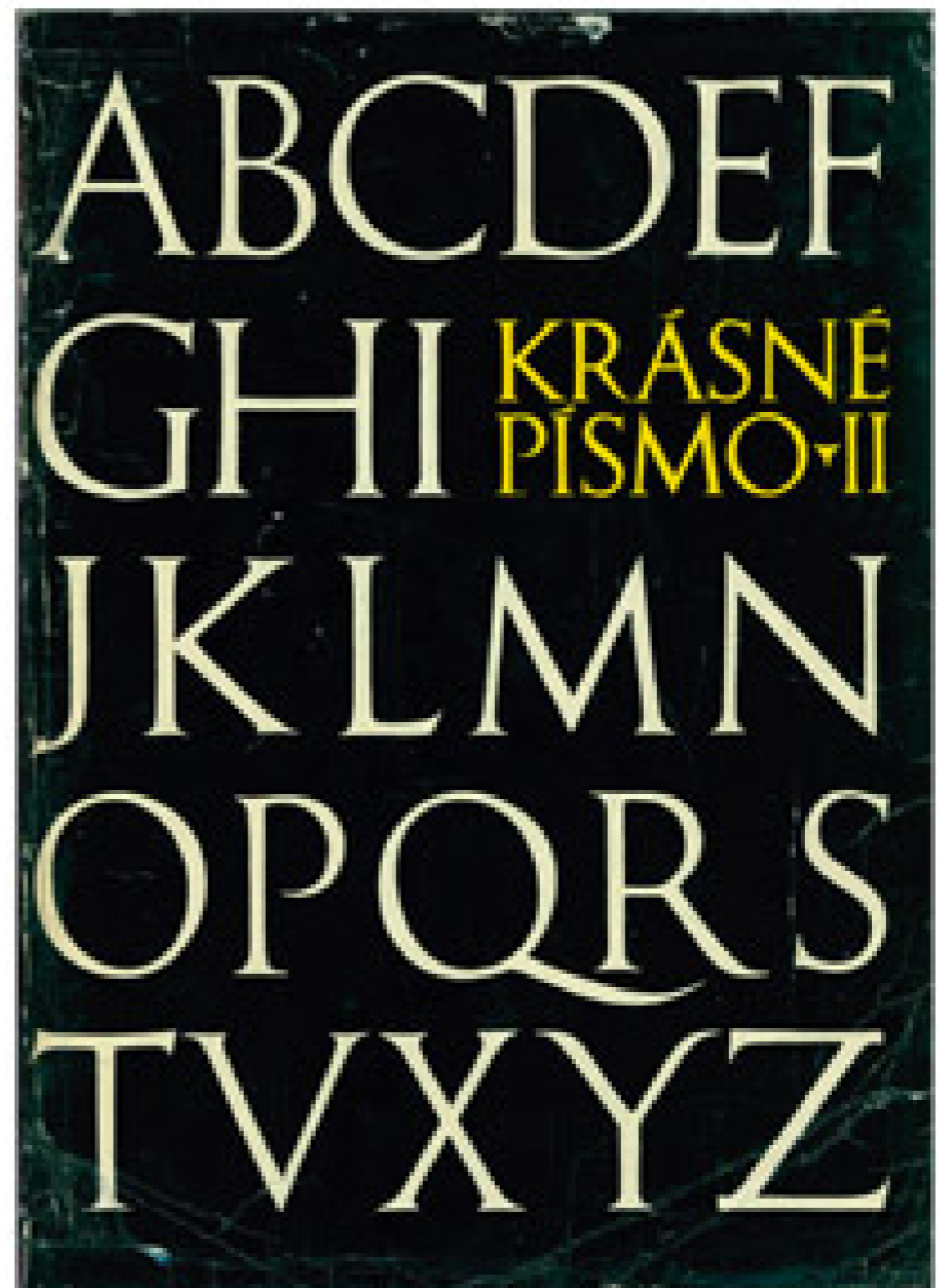
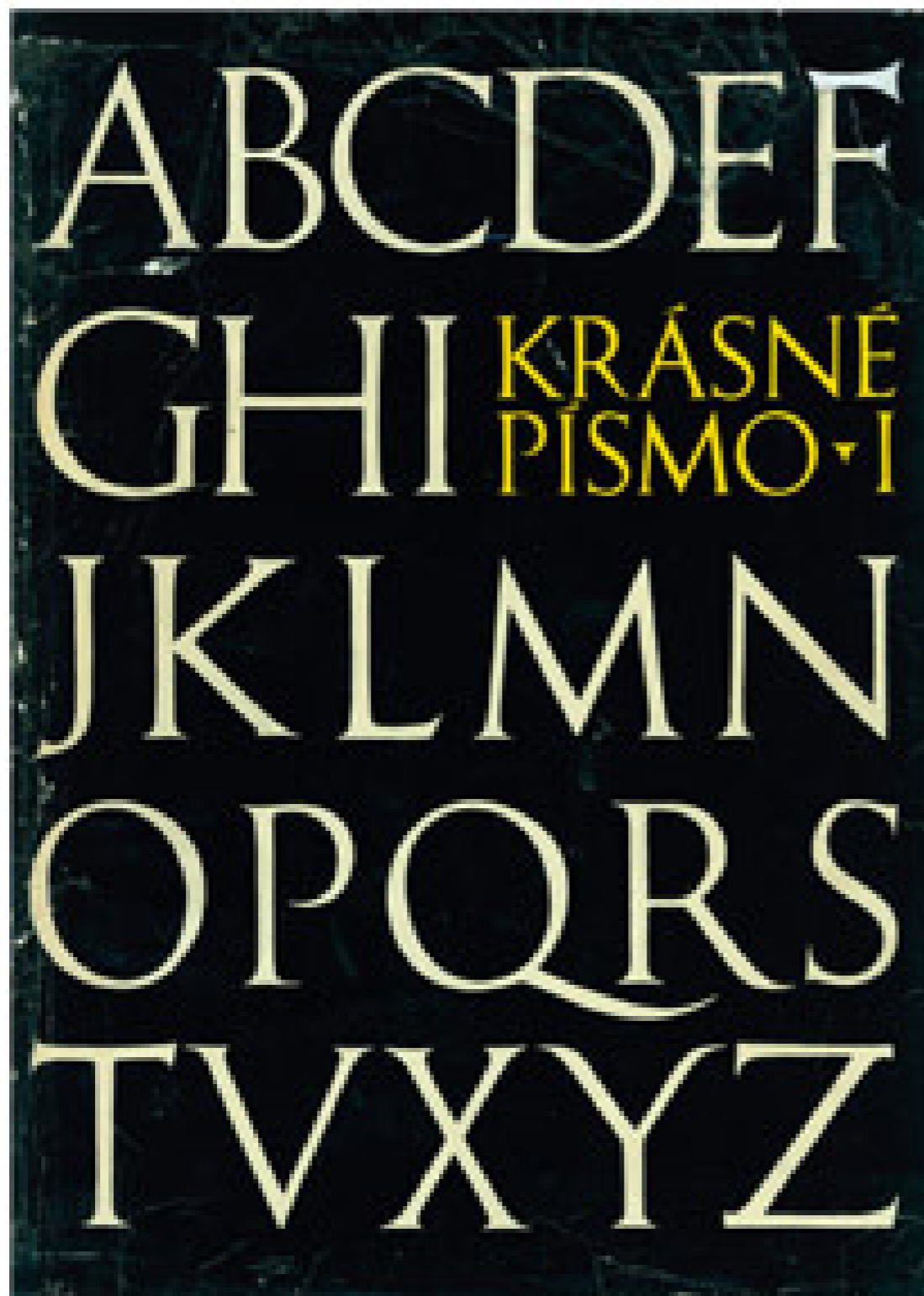
REVOLVER REVUE

František Štorm – Eseje o typografii

DORÉ
PÍSMO
SVATÉ
I

DORÉ
PÍSMO
SVATÉ
II

František Muzika – Krásné písmo I, II



František Muzika – Krásné písmo I, II



BUY
THE
BOOK



Letter Fountain

ars of Fuse

ched

of late-
on.

sue
our
poster.
d
at
ditorial

tious,
oloring
tal
was the

ors

oses

d

re

isting
eaning
s out in
cess."

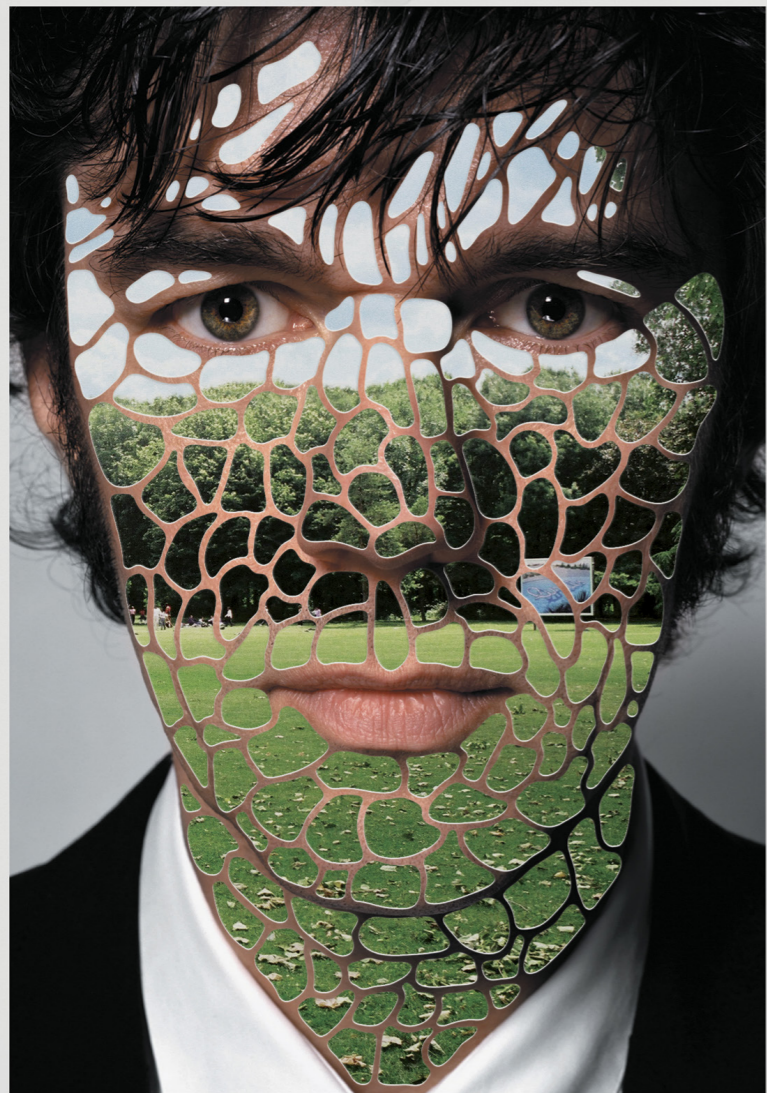
SSY

FEATURING FONTS
AND POSTERS BY
IAN ANDERSON, PHIL
BAINES, JONATHAN
BARNBROOK, DAVID
BERLOW, PHIL BICKER,
ERIK VAN BLOKLAND,
MATTHEW BUTTERICK,
MARGARET CALVERT,
DAVID CARSON,
MATTHEW CARTER,
SCOTT CLUM, DAVID
CROW, BARRY DECK,
LUCAS DE GROOT,
PIERRE DI SCIULLO,
E-BOY, PAUL ELLIMAN,
TOBIAS FRERE-JONES,
FUEL, FUNCTION,
MALCOLM GARRETT,
TOM HINGSTON, TIBOR
KALMAN, JEFFREY
KEEDY, MAX KISMAN,
M&CO., BRUCE MAU,
VAUGHAN OLIVER,
JUST VAN ROSSUM,
STEFAN SAGMEISTER,
PETER SAVILLE, ERIK
SPIEKERMANN, IAN
SWIFT, TOMATO,
GERARD UNGER, RICK
VALICENTI, RICK
VERMEULEN, BRETT
WICKENS, CORNEL
WINDLIN
PLUS MANY OTHERS



Neville Brody, Jon Wozencroft – Fuse

Stefan Sagmeister – Things I Have Learned in my Life So Far



the rather difficult

FONT GAME

Which font is this one here?

fargo

COPPERPLATE LIGHT

Score: 0

UNIVERS LT STD 55 ROMAN

Font: 1/34

KINO MT

BADABOOM BB

» **Font Game – ilovetypography.com/fontgame**

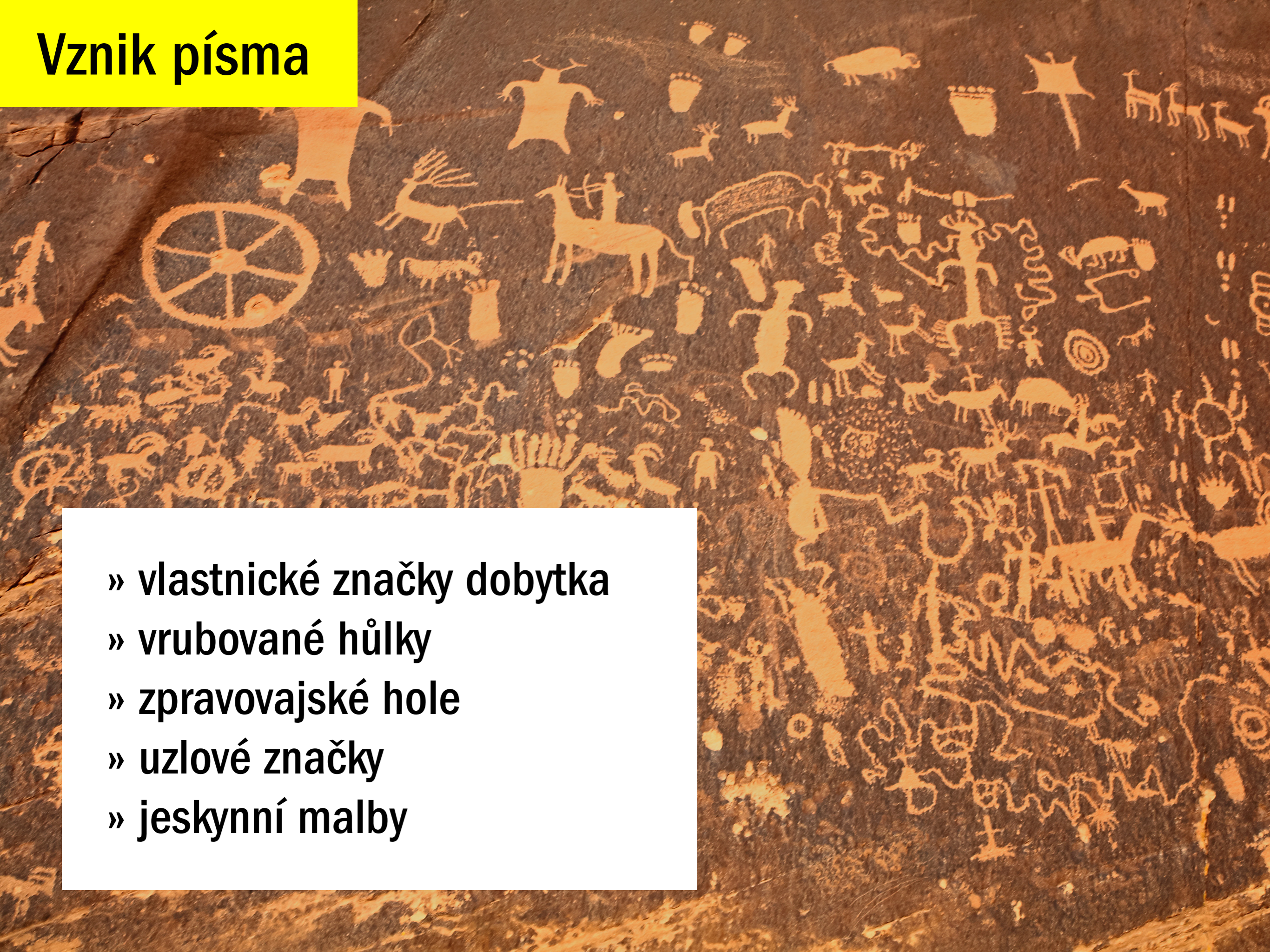
Vznik písma



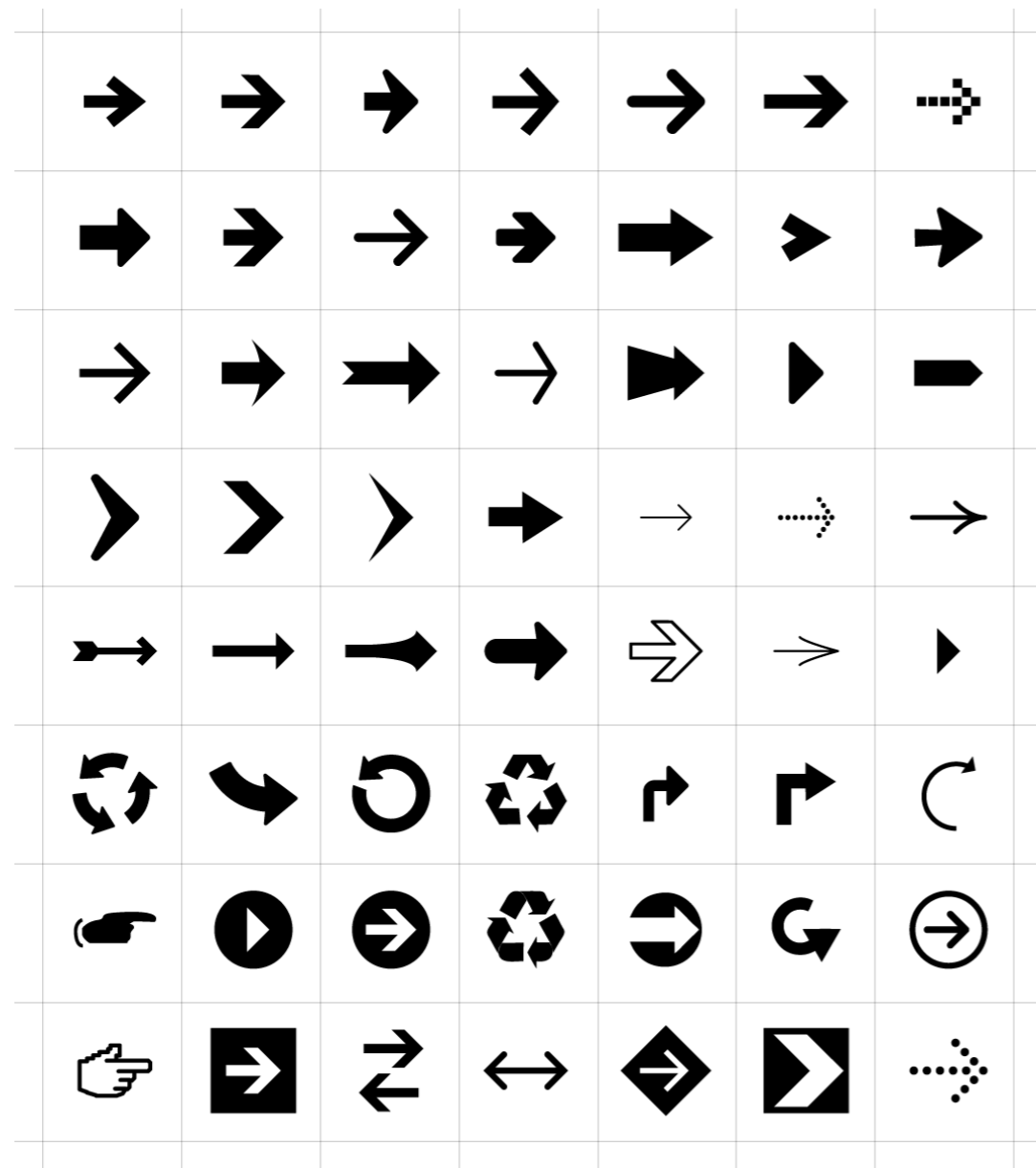
- » záznam myšlenky, vizuální zápis jazyka
- » potřeba předávat informace a znalosti
- » písmo se vyvíjí z potřeby přesnějšího vyjádření
- » důkaz lidské tvořivosti v dorozumívání

Vznik písma

- » vlastnické značky dobytka
- » vrubované hůlky
- » zpravovajské hole
- » uzlové značky
- » jeskynní malby



Piktogram



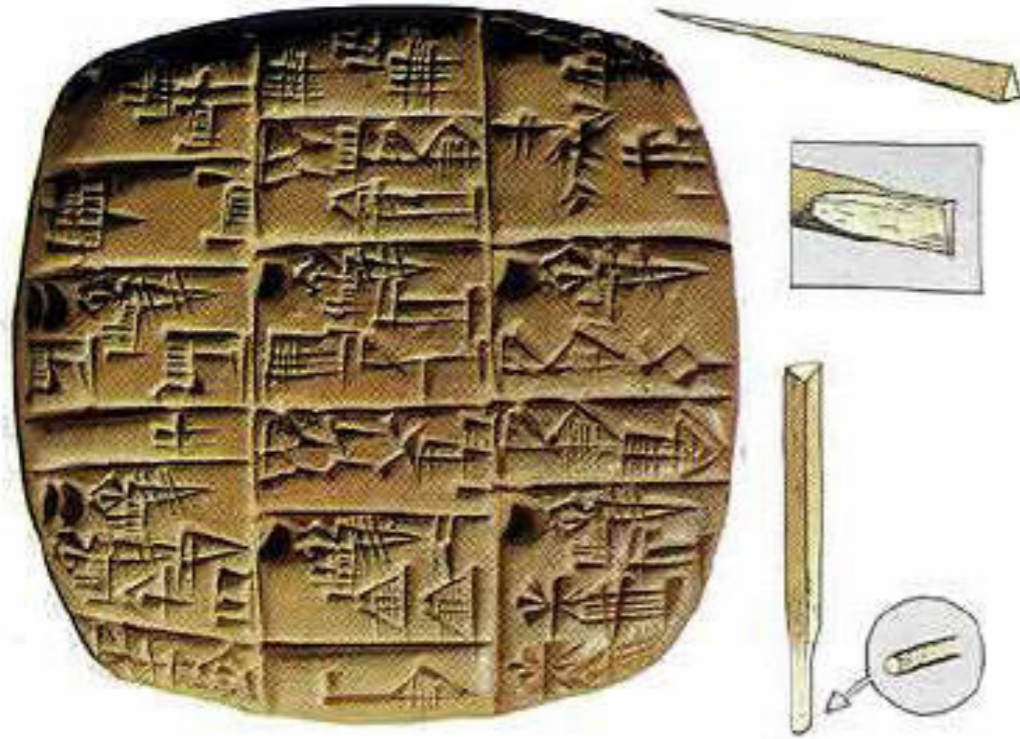
- » grafický znak zobrazující předmět či pojem
- » fungují bez ohledu na jazyk

Egyptské hieroglyfy

Hieroglyphic		Hieroglyphic Book Hand	Hieratic		Demotic
2700-2600 B.C.	ca. 1500 B.C.	ca. 1500 B.C.	ca. 1900 B.C.	ca. 200 B.C.	400-100 B.C.

- » vyvinuly se kolem 3 000 p. n. l. z piktoqramů
- » dále se zjednodušovaly na písmo hieratické (knižní forma) a démotické (kurzívní forma)
- » od počátku i fonogramy
- » tesány do kamene a dřeva, psány na papyrus

Klínové písmo



- » Mezopotámie
- 4.-3. tisíciletí p. n. l.
- » hliněné tabulky
- » abstrakce piktoqramů

	3200 BCE	3000 BCE	2400 BCE	1000 BCE
sag 'head'				
gin 'to walk'				
šu 'hand'				
še 'barley'				
ninda 'bread'				
a 'water'				
ud 'day'				
mušen 'bird'				

Fénické písmo



- » nejdůležitější článek vývoje latinky
- » vznik kolem 13. století p. n. l., Byblos (Bejrut)

Fénické písmo



alef	beth	gimel	daleth	he	waw	zajin	heth	teth	jod	kaf
vůl	dům	velbloud	dveře	vrata	hák	zbraň			ruka	dlaň



lamed	mem	nun	samech	ajin	pe	sade	gof	reš	sin	tau
bodec	voda	had	ryba	ako	ústa			hlava	zub	kříž

- » fonetické písmo o 22 znacích, jen souhláskách
- » jen minimálně ovlivněné výše zmíněnými, vznikalo zcela spontánně

Řecké písmo

- » vývoj z Fénického kolem 8. století p. n. l.
- » zdokonalené, přetvořené, přidané samohlásky



Ι Λ Ι Α Σ
Ο Δ Υ Κ Η

Řecké písmo

- » vzor pro všechna další evropská písma
- » východní a západní linie
- » z etruského a řeckého písma se vyvíjí římská latinka

Euboea	Ionia	Athens	Corinth	modern
A	AA	AA	AA	A
B	B	B	Π	B
<<	Γ	Λ	ϸ	Γ
ΔΔ	Δ	Δ	Δ	Δ
ϜϜ	ϜϜ	ϜϜ	Ϟ	E
Ϟ	-	Ϟ	Ϟ	(F)
I	I	I	I	Z
ΘH	ΘH	ΘH	ΘH	H
⊗⊕⊙	⊗⊕⊙	⊗⊕⊙	⊗⊕⊙	Θ
I	I	I	I	I
K	K	K	K	K
Λ	ΓΛ	Λ	ΓΛ	Λ
ΜΜΜ	ΜΜ	ΜΜ	ΜΜ	M
ΝΝ	ΝΝ	ΝΝ	ΝΝ	N
X	Ξ	(Xς)	Ξ	Ξ
O	O	O	O	O
Πρ	Π	Π	Π	Π
Ϻ	-	-	Ϻ	(M)
Ϙ	Ϙ	Ϙ	Ϙ	(Q)
P	PΔ	P R	P R	P
ς	ξ	ς	-	Σ
T	T	T	T	T
ΥΥV	ΥV	ΥΥV	ΥΥV	Y
Φ⊙	Φ	Φ⊙	Φ⊙	Φ
ΥV	X	X	X	X
(Φς)	ΥV	(Φς)	ΥV	Ψ
-	Ω	-	-	Ω

Římská monumentální kapitála



- » první forma latinky
- » je jí završen vývoj našich dnešních VERZÁLEK
- » písmo nápisové, slavnostní
- » úzce spojené s architekturou, tesané do kamene

Římská monumentální kapitála



- » ranná forma má písmena stejně širokých tahů
- » serify získává postupně od 3. století p. n. l.
- » klasická forma se vyvíjí od 2. do 6. století n. l.
- » je to písmo ušlechtilých tvarů se stínovanými tahy

Kvadratická kapitála

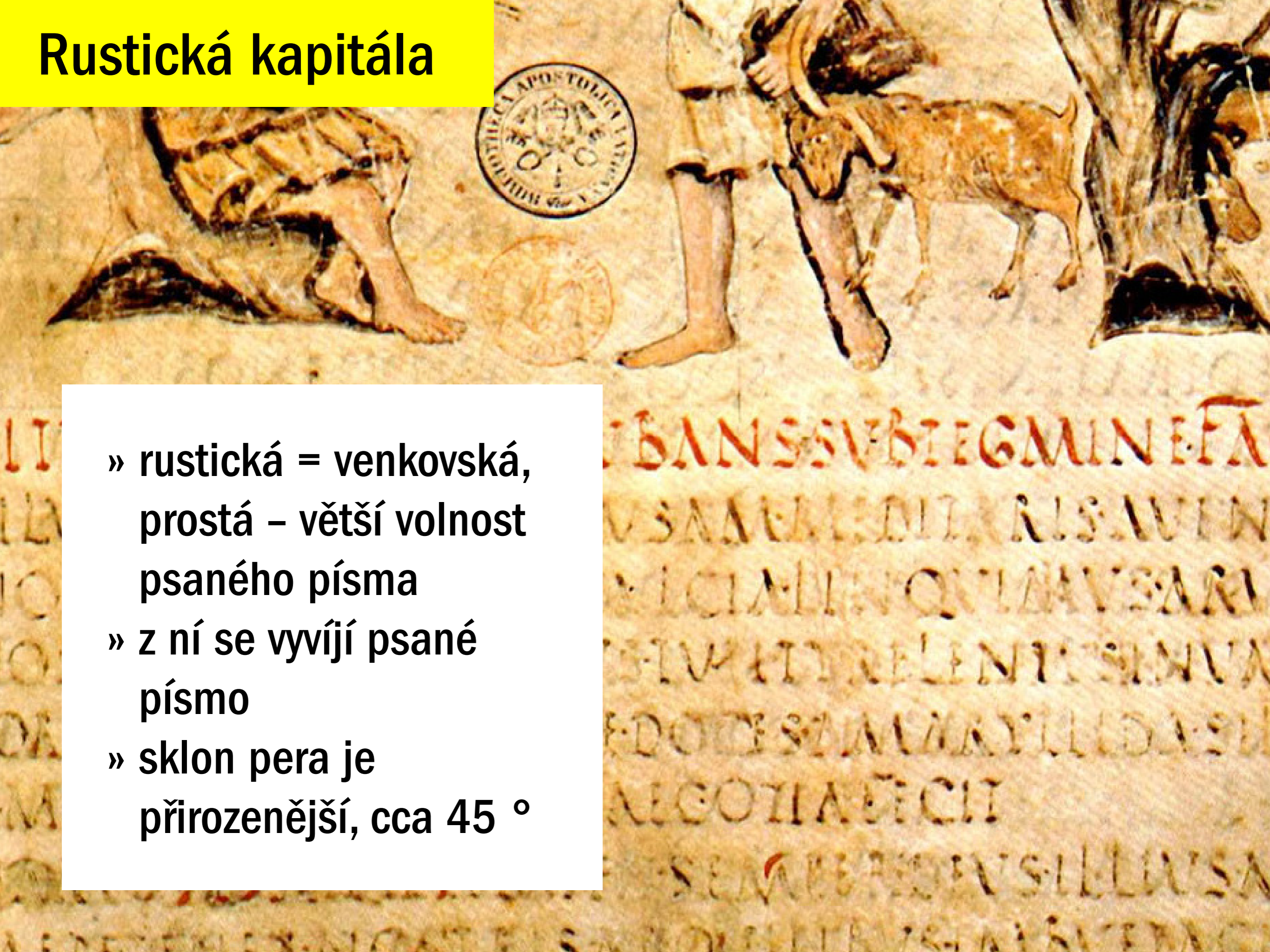
LARNAE VNGASIMVLAEQVO
HICNELEDELEMETASETMAXIMACAMPI
SVDABITSEPAITAEISPVMAASAGETORECRN
BELGICANVEIMOLLIMELINSTERMESSEDA
IVMIDEMVMCRASSAMAGNVMEARRAGIN
CRESCEREIAMDOMITISSINITIONAMIQAN
INGENTISTOLLENTANIMIOSPRENSIQN
VERBERMENTAPATIEIDNRISPAREREIN

- » písmo knižní (píše se na pergamen a papyrus)
- » komponované do obdélníčků
- » stínování díky plochému seříznutím pera –
to se drží kolmo k účaří

AVTINTVSCLAUSOSSMIVRANDEPRAESEPI

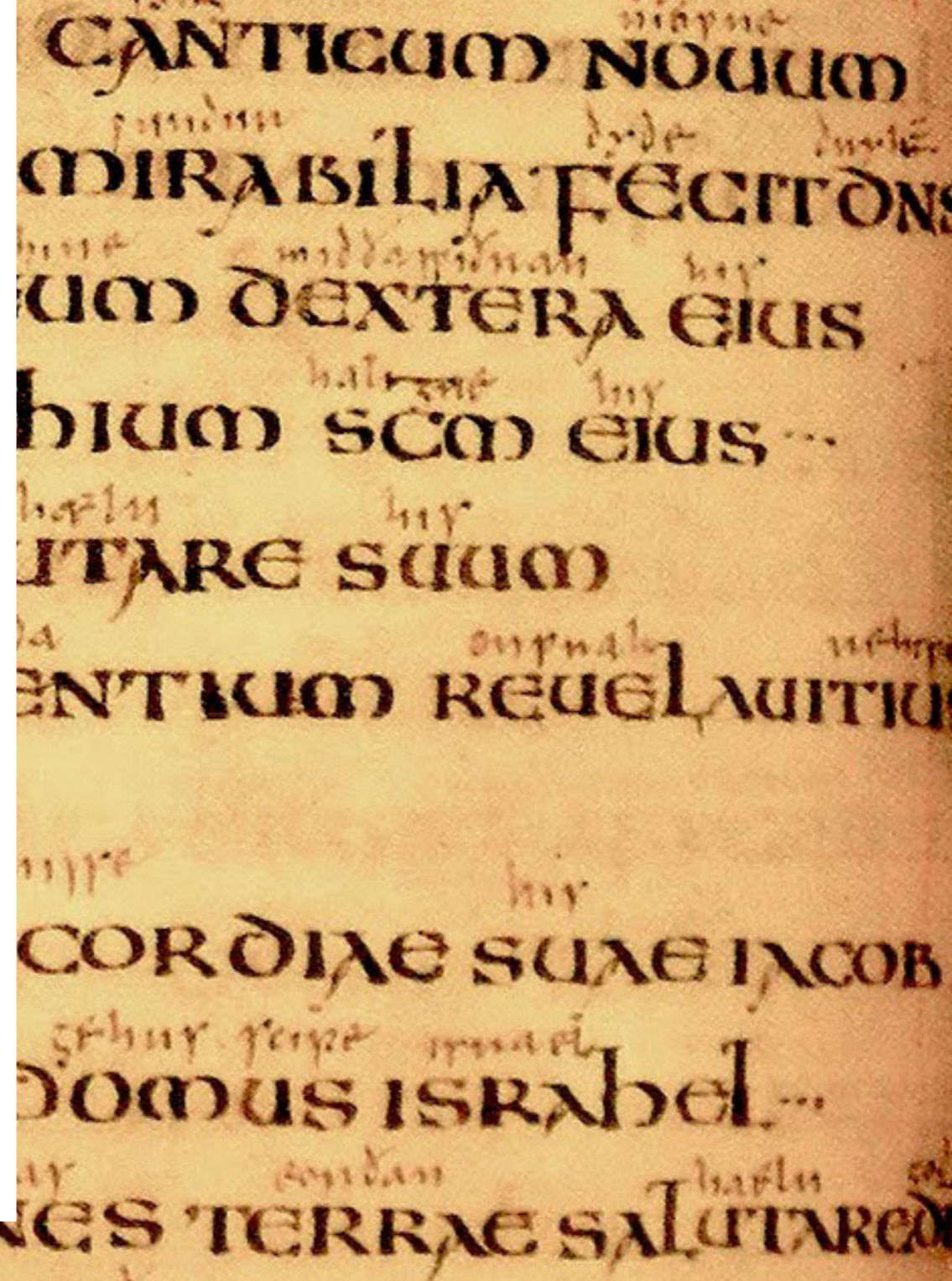
Rustická kapitála

- » rustická = venkovská, prostá – větší volnost psaného písma
- » z ní se vyvíjí psané písmo
- » sklon pera je přirozenější, cca 45 °



Unciála

- » mezistupeň mezi majuskulním a minuskulním písmem
- » rozšiřuje se od 2. století jako knižní písmo
- » zaoblená, zjednodušená, rychlejší pro psaní
- » dotahy vybíhají nad a pod střední výšku písma
- » latinka se postupně šíří do celé evropy



Karolínská minuskule

centuā de tēta
Videbunt iusti & timebunt. & super
eum ridebunt & dicent. ecce homo
qui non posuit dñm adiutorem suum.
Sed speravit in multitudine divitiarū
suarum. & praevaluit in uanitate sua.
fructifera in domo

- » Karolínskou minuskulí je završen vývoj dnešních minusek, do evropy se zároveň dostávají arabské číslice
- » za vlády Karla Velikého koncem 8. století
- » dvorská škola v CÁCHách
- » toto období se nazývá Karolínskou renesancí



bonum in conspectu scōrum

Karolínská minuskule

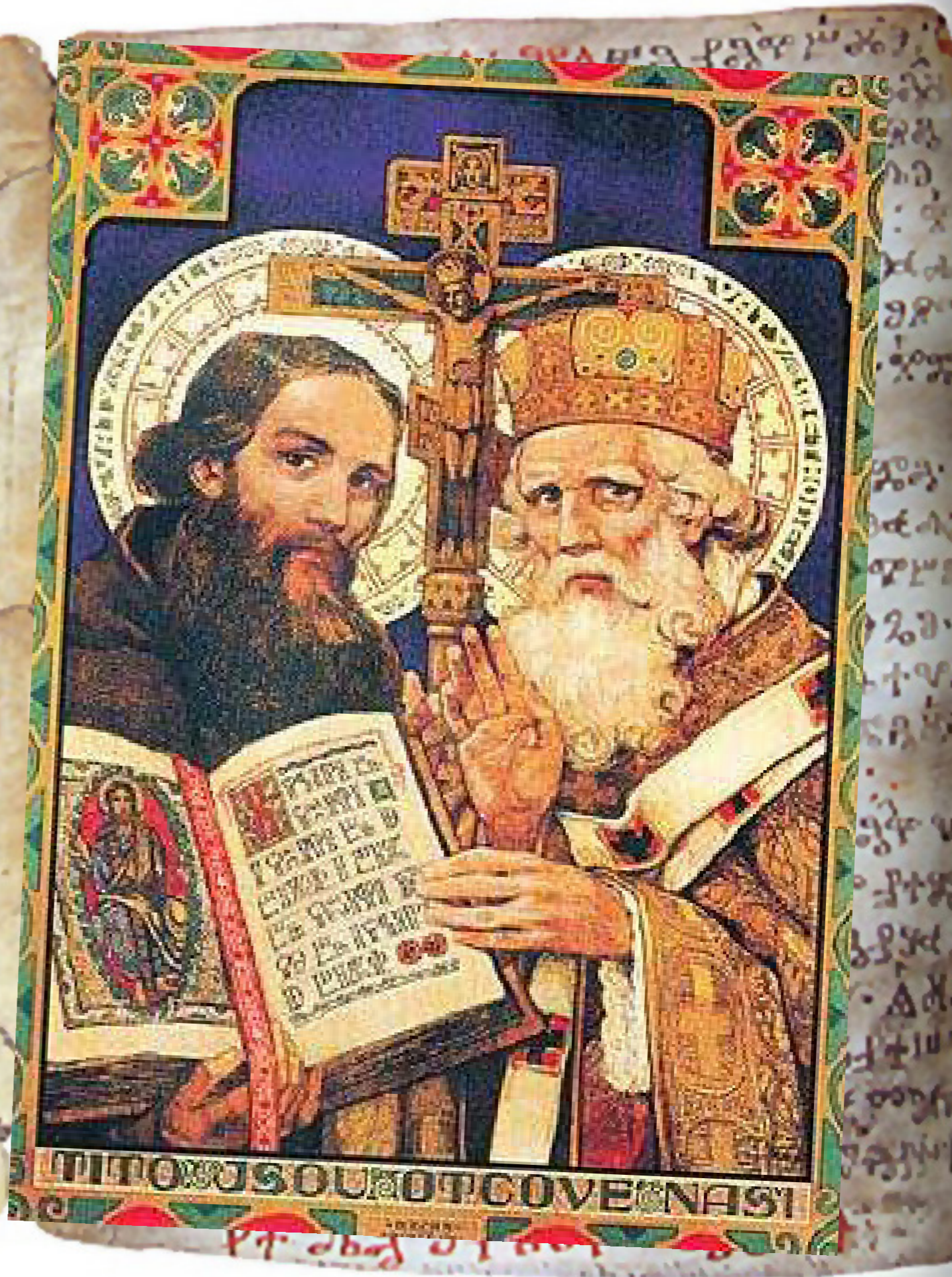
centuā de tēta dōmō
idebunt iusti & timebunt. & super
eum ridebunt & dicent. ecce homo
qui non posuit dñm adiutorem suum
Sed speravit in multitudine dōmū
suarū & praevult in uanitate
Ego autem sicut oliua fructifera
dñi. speravi in misericordia
dñi. in speculum saeculū

- » vychází z římské polounciály
- » je harmonická, ohrouhlá, dobře čitelná



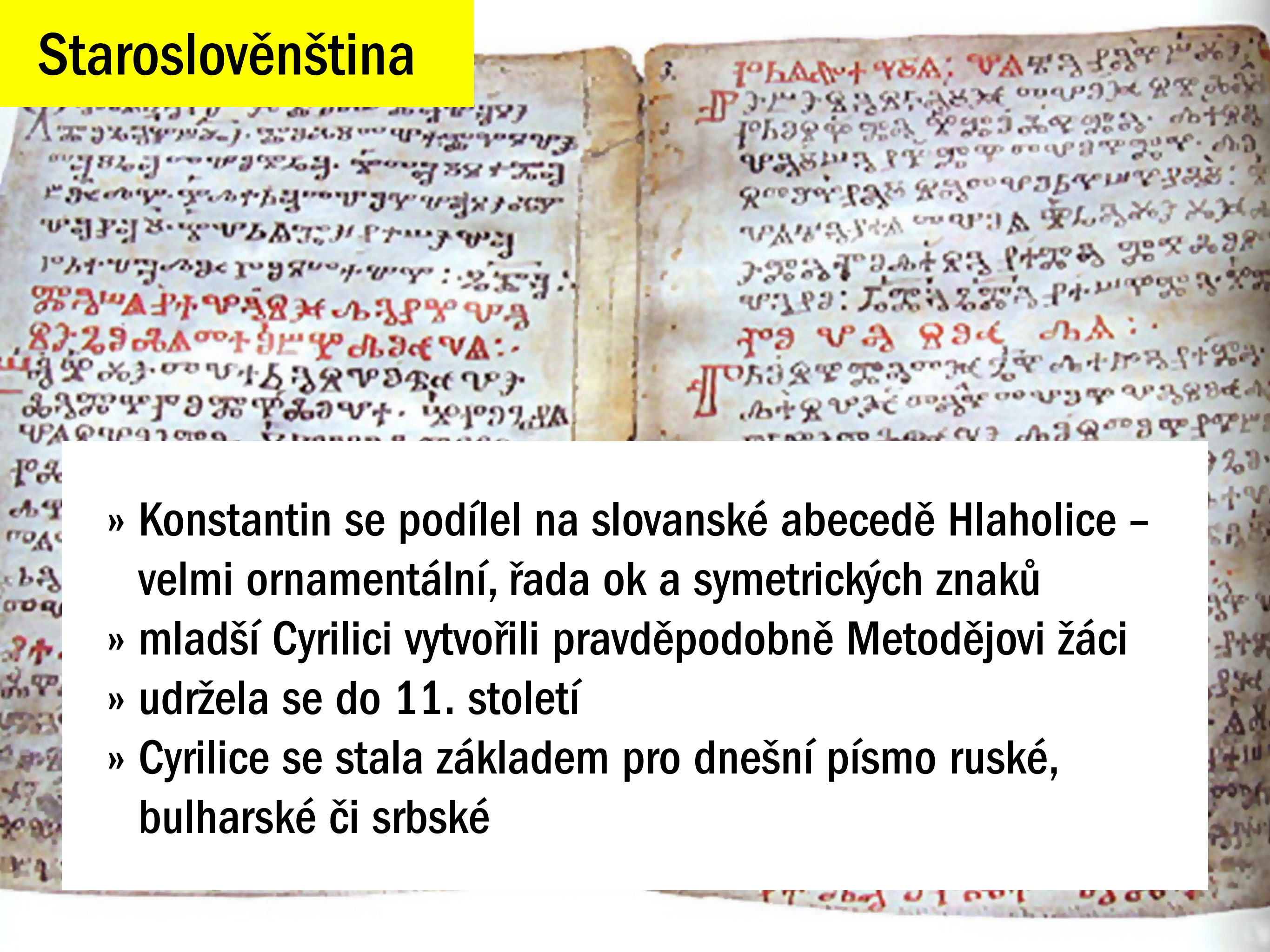
Staroslověnština

Handwritten text in Church Slavonic script, featuring red initials and a decorative border.

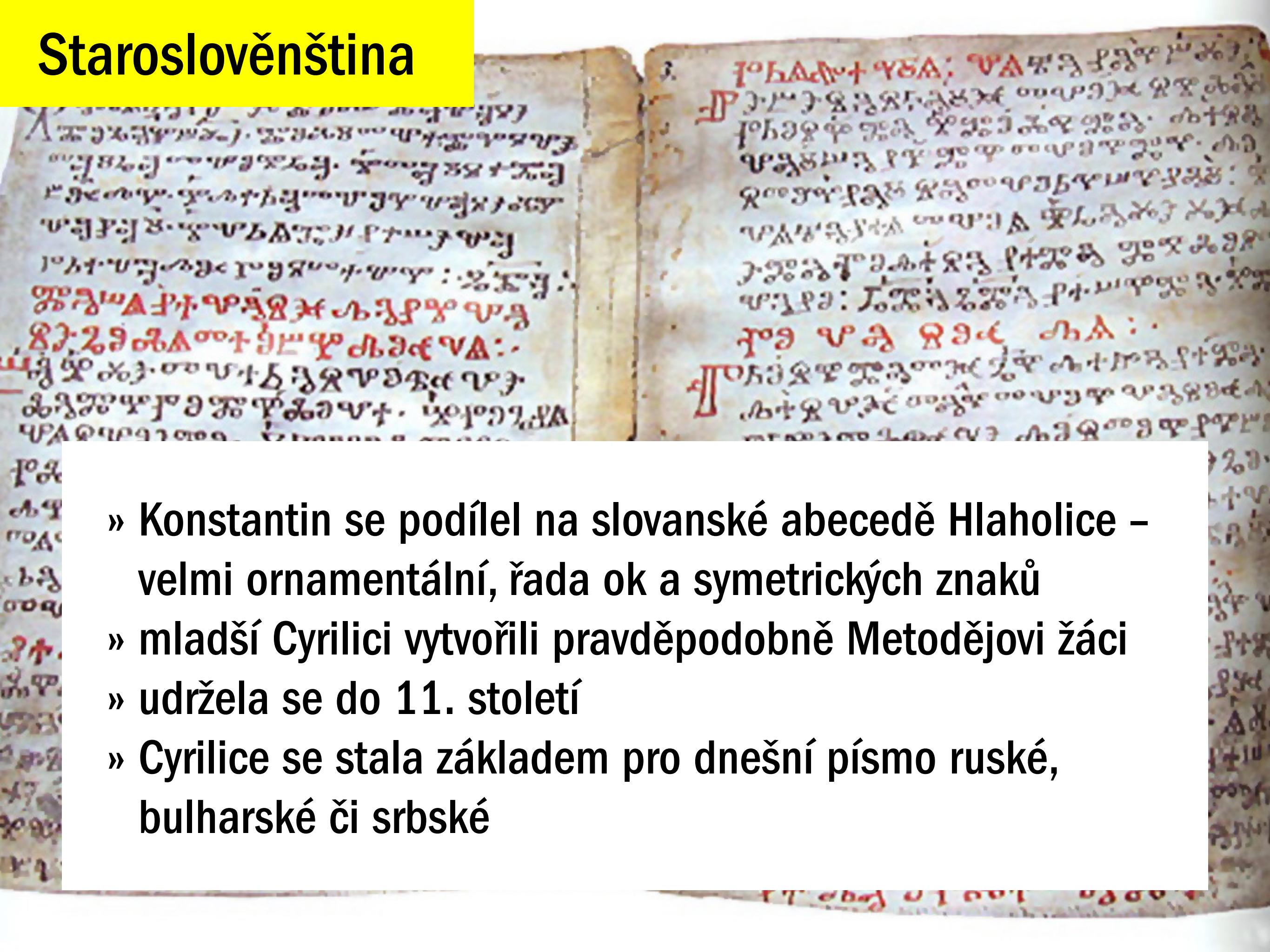


- » mise Konstantina a Metoděje roku 863
- » z východní linie řeckých písem

Staroslověnština



Handwritten text in Old Church Slavonic Cyrillic script. The text is arranged in lines, with some words highlighted in red ink. The script is highly decorative and ornate, characteristic of the Hlaholice style.

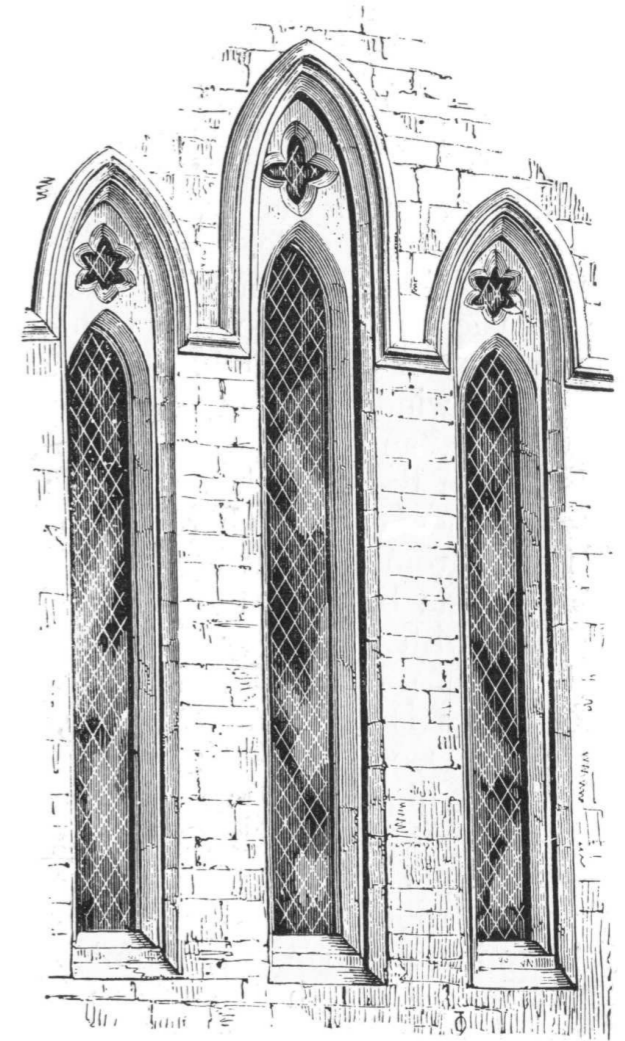


Handwritten text in Old Church Slavonic Cyrillic script, continuing from the previous page. The text is arranged in lines, with some words highlighted in red ink. The script is highly decorative and ornate, characteristic of the Hlaholice style.

- » Konstantin se podílel na slovanské abecedě Hlaholice – velmi ornamentální, řada ok a symetrických znaků
- » mladší Cyrilici vytvořili pravděpodobně Metodějovi žáci
- » udržela se do 11. století
- » Cyrilice se stala základem pro dnešní písmo ruské, bulharské či srbské

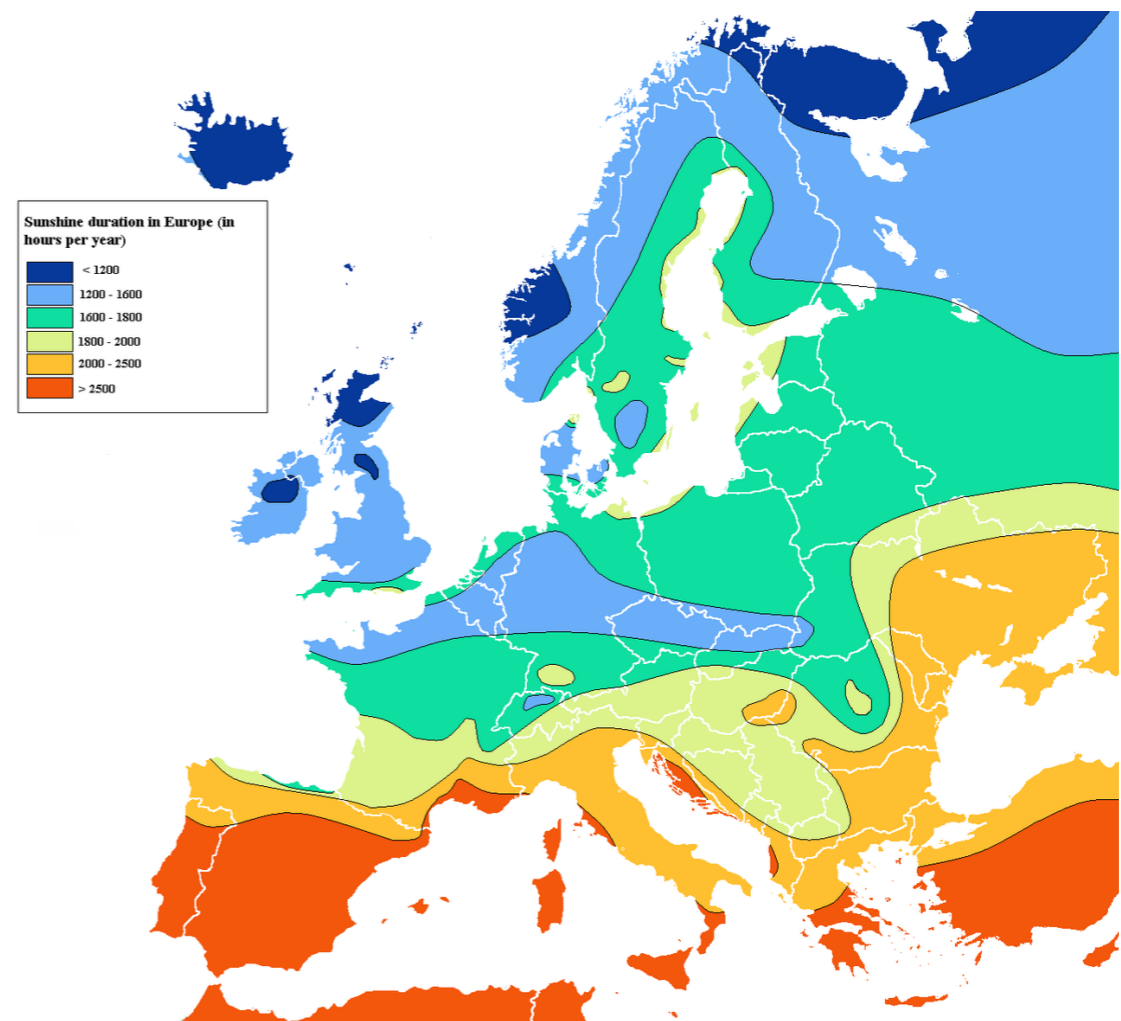
Gotická lomená písmo

- » vyvíjí se od 13. a přežívají až do 20. století
- » vliv gotické architektury
- » ostře dělené široké a tenké tahy, serify výrazné, často štěpené či ohnuté
- » písmo se zhušťuje, spojuje a stává se méně čitelným
- » výrazná dekorativnost, zdobené iniciály



Gotická lomená písmo

- » sever od Alp – textura: hrotitá, lomená, vertikální, na obdélníkovém základě
- » jih od Alp – rotunda: širší a kulatější
- » užívány v scriptoriích



Textura

a d g n o h S

Rotunda

a d g n o h S

Gotická lomená písma

- » laická veřejnost vytváří zjednodušenou tzv. bastardu
- » je to např. širší, oblejší, dobře čitelný švabach, nebo hranatější fraktura

Schwabacher

a d g n o s S

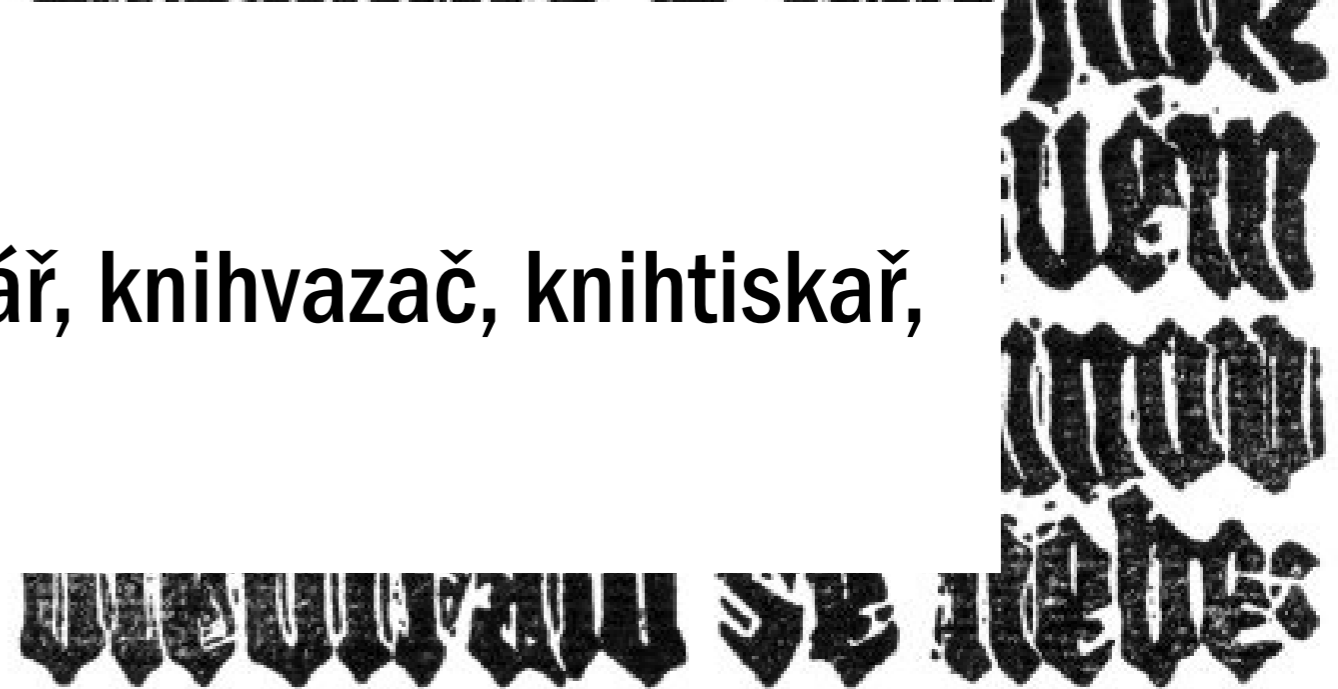
Fraktur

a d g n o h S

Gotická lomená písmo



- » Josef Váchal (1884–1969)
- » malíř, grafik, ilustrátor, řezbář, knihvazač, knihtiskař, spisovatel a spiritista



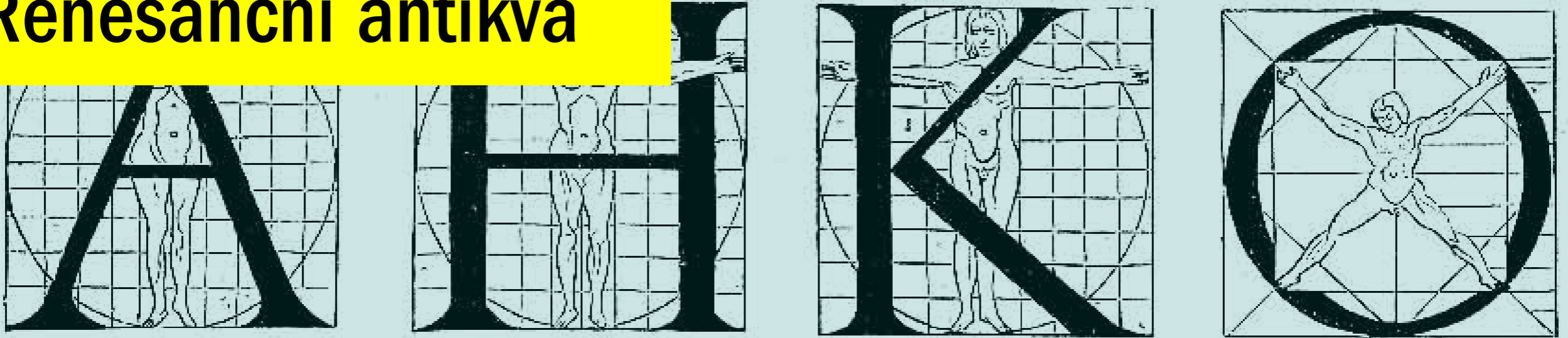
Renesanční antikva



» **Dynamická antikva**

- » renesanční humanisté křísí antický odkaz
napodobováním antických písem, odtud název „antiqua“
- » konstrukce písem do ideálních proporcí (Geoffroy Tory,
Albrecht Dürer)

Renesanční antikva



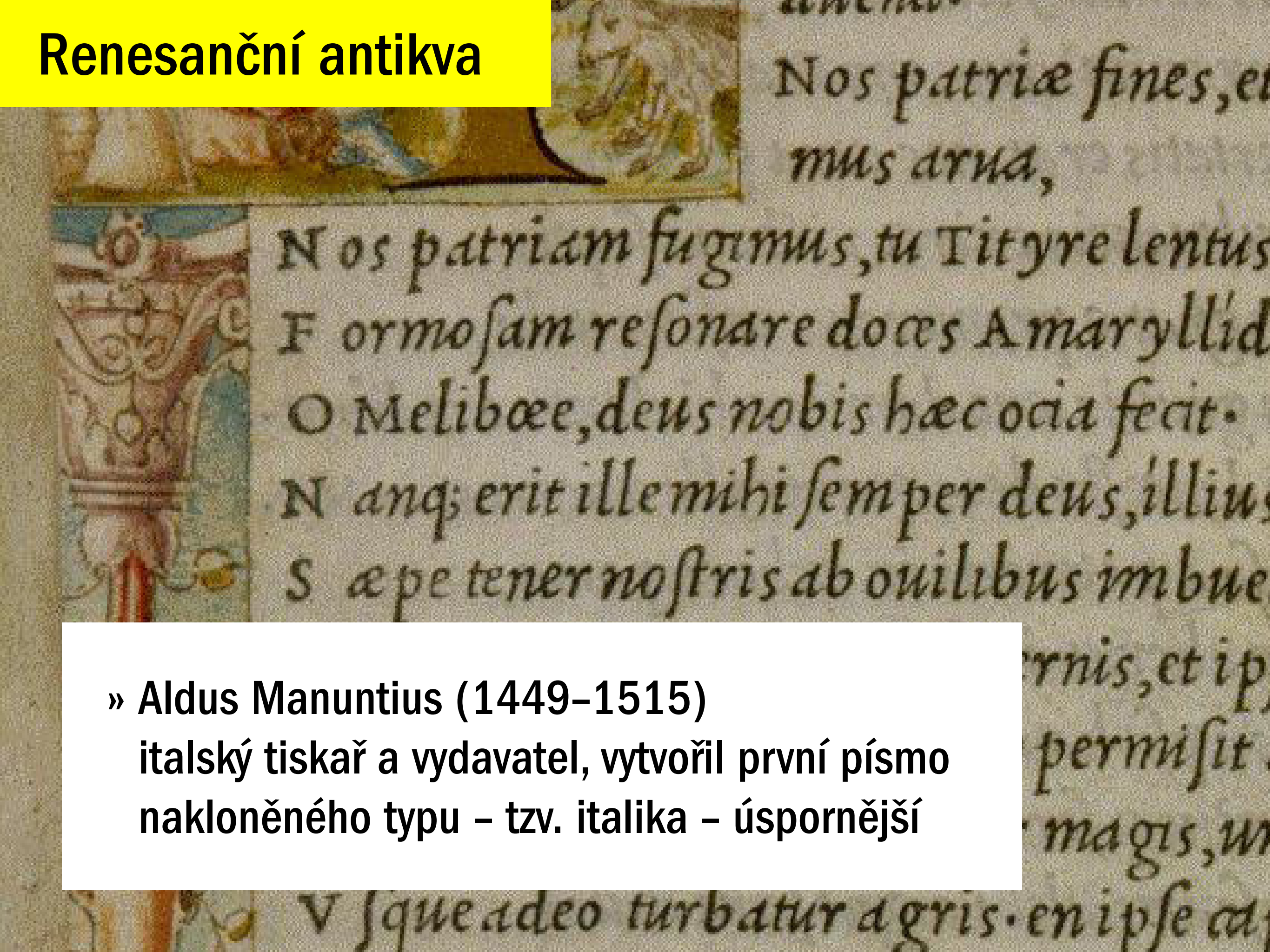
minus MAJUS

- » z karolínské minuskuly malá písmena
a z římské kapitály velká písmena
- » slouží výhradně jako písma tisková
- » šikmá osa stínu, rozdíl v tloušťce tahů není velký, serify mají prohnutý náběh, horní serify minusek jsou šikmé

Renesanční antikva

» Nicolas Jenson (1420–1480)
nakreslil a vyryl 1. harmonickou,
dobře čitelnou tzv. Benátskou antikvu

Renesanční antikva



Nos patriam fugimus, tu Tityre lentus
Formosam resonare doces Amaryllid
O Melibœe, deus nobis hæc oia fecit.
Nanq; erit ille mihi semper deus, illius
Sæpe tener nostris ab ouilibus imbue

» Aldus Manuntius (1449–1515)

italský tiskař a vydavatel, vytvořil první písmo nakloněného typu – tzv. italika – úspornější

Renesanční antikva

ABCDEFGHIJKLMNOPQRSTUVWXYZ

abcdefghijklmnopqrxyz \$1234

60 Point

ABCDEFGHIJKLMNOPQRSTUVWXYZ

abcdeft \$2468

ABCDEFGHIJKLMN
abcdefghijklmnopqr

36 Point

ABCDEFGHI

abcdefghijklmnopruv

48 Point

ABCDEFGHI

abcdefghijklmnopxyz

- » Claude Garamond (1490–1561)
francouzský tiskař, rytec a královský písmolijec,
vytvořil dodnes populární písmo s prohnutými serify

Renesanční antikva

The Times
New Roman Type.

The Times
Old Roman Type.

» do této skupiny patří např. i Times New Roman Stanleyho Morisona

quick brown fox jumps over the lazy



- » **Přechodová antikva**
- » přechod od dynamického ke statickému principu kresby znaků, osa stínu se vzpřímuje, větší kontrast hlavních a vedlejších tahů, náběhy serifů jsou strmější
- » vzniká řada ornamentálních variant
- » významnými barokními tvůrci jsou např. francouz Pierre Simon Fournier nebo angličan John Baskerville



**quick brown fox
jumps over the lazy
dog of Baskerville**

» John Baskerville (1706–1775)

**vytvořil jedno z nejpopulárnějších knižních antikvových
písem, výborně čitelné, dokonalých tvarů a proporcí**

Klasicistní antikva

VOGUE

» **Statická antikva**

- » statický princip, jsou to už písma kreslená
- » písmo má uniformní charakter, osa stínování svislá, kontrast hlavních a vedlejších tahů vyhrocen, serify vodorovné často bez náběhů, jejich tloušťka je shodná s tloušťkou vedlejších tahů

Klasicistní antikva

VOGUE

» významní tvůrci písma: např. francouz Firmin Didot,
němec Justus Erich Walbaum, ital Giambattista Bodoni

Klasicistní antikva

A P A R M E



DE L'IMPRIMERIE DE LA VEUVE BODONI.



MDCCXIV.

- » Giambattista Bodoni (1740–1813)
je tvůrcem nejznámějšího písma statické antikvy

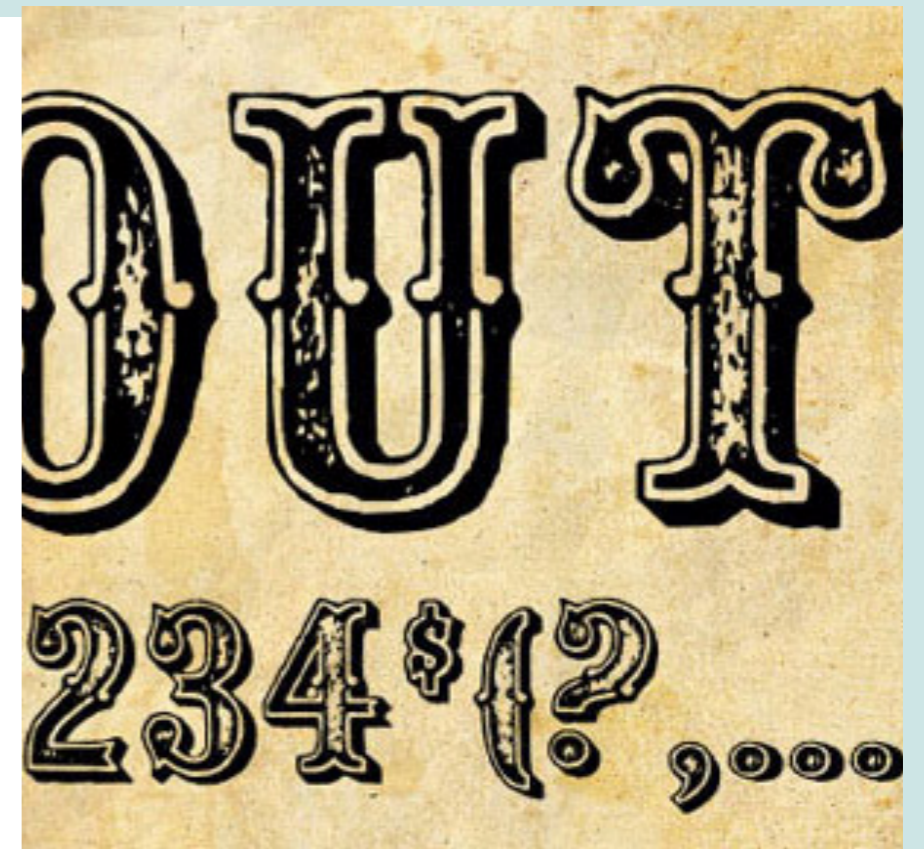
Egyptienky

- » **Lineární písmo serifové**
- » v 19. století vzniká požadavek výrazných typů písem
- » výrazné jsou především serify
- » hlavní představitel je typ Claredon
- » do této skupiny dále patří např. Birch s trojúhelníkovými serify či Rockwell s rovnými serify


Italienky a toskánky

**THIS AIN'T NO SPAGHETTI
WESTERN**

- » Italienky s často až do bizardnosti zesílenými horizontálními tahy a serify (westernové písmo)
- » Toskánky s různě ornamentálně rozštěpenými serify a dříky písmen



Grotesk

- 
- » **Lineární písmo bezserifové statické**
 - » **vznik v první polovině 19. století**
 - » **šírkové proporce nejsou diferencované, osa u oblých tahů je svislá**

Grotesk

» und weltweit verbreitet: die «klassische»
Akzidenz-Grotesk

Berthold
nz-Grotesk,
Schrift der

Akzidenz-Grotesk

Auf der Linotype: Linotype-Akzidenz-Grotesk mit halbfetter! Identische Handsatztypen 4

grenzten Möglichkeiten weltweit verbreitet
Akzidenz-Grotesk Akzidenz-Grotesk

» do této skupiny patří např. Helvetica Maxe Miedingera navržená dle písma Akzidenz grotesk z přelomu století, Univers nebo Franklin Gothic

Grotesk

I WISH

I WAS

HELVETICA

ARIAL

Groteskantikva

CLASSIC EGGS BENEDICT & JUICE

GARÇON LIGHT UPPER & LOWERCASE WITH STYLISTIC SET TWO

Endive Salad with Roasted Pear

GARÇON REGULAR CAPITALS

FRIITTATA WITH GOAT CHEESE

PER & LOWERCASE

ushroom Risott

SMALL CAPITALS

ANILLA ICE CREA

ESPRESSO

- » **Lineární antikva**
- » s jemnými, rovnými serify bez náběhů
- » písma Copperplate, Elan

Groteskantikva

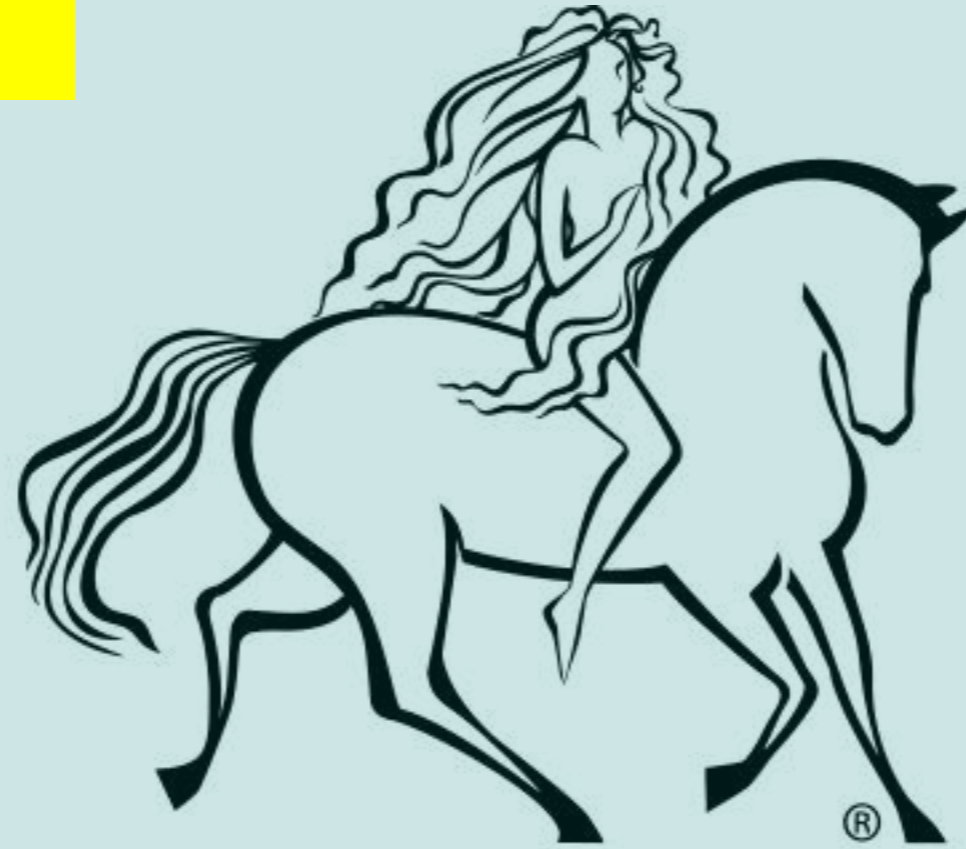


LEAGUE of LEGENDS
CHAMPIONSHIP

The image shows a stylized logo for 'LEAGUE of LEGENDS CHAMPIONSHIP'. The text is rendered in a bold, grotesque font with a 3D effect. The words 'LEAGUE' and 'LEGENDS' are in gold, while 'CHAMPIONSHIP' is in silver. The word 'of' is smaller and positioned between 'LEAGUE' and 'LEGENDS'. The letters have a metallic sheen and are set against a dark background with a subtle grid pattern.

- » se serify skrytými, tahy jsou ukončeny jen kratším výraznějším rozšířením
- » písma Friz Quadrata, Icon

Groteskantikva



G O D I V A

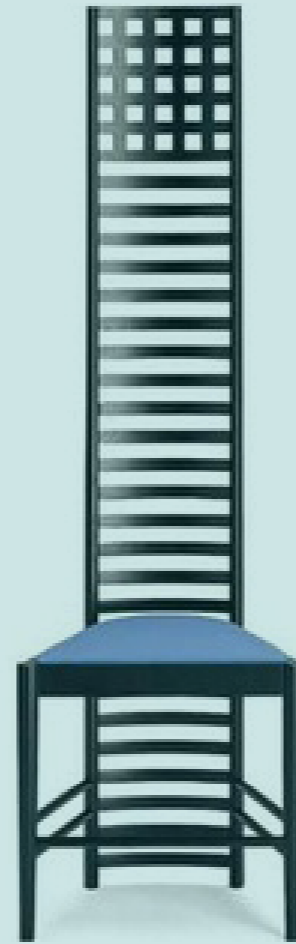
- » s lehce pozvolna rozšířenými koncovými tahy, bez serifů
- » písmo Optima

Secesní písmo



- » dekorativně tvarovaná a zpočátku ovlivněná přírodním ornamentalismem
- » na dobových plakátech, tiskovinách, stavbách

Secesní písmo



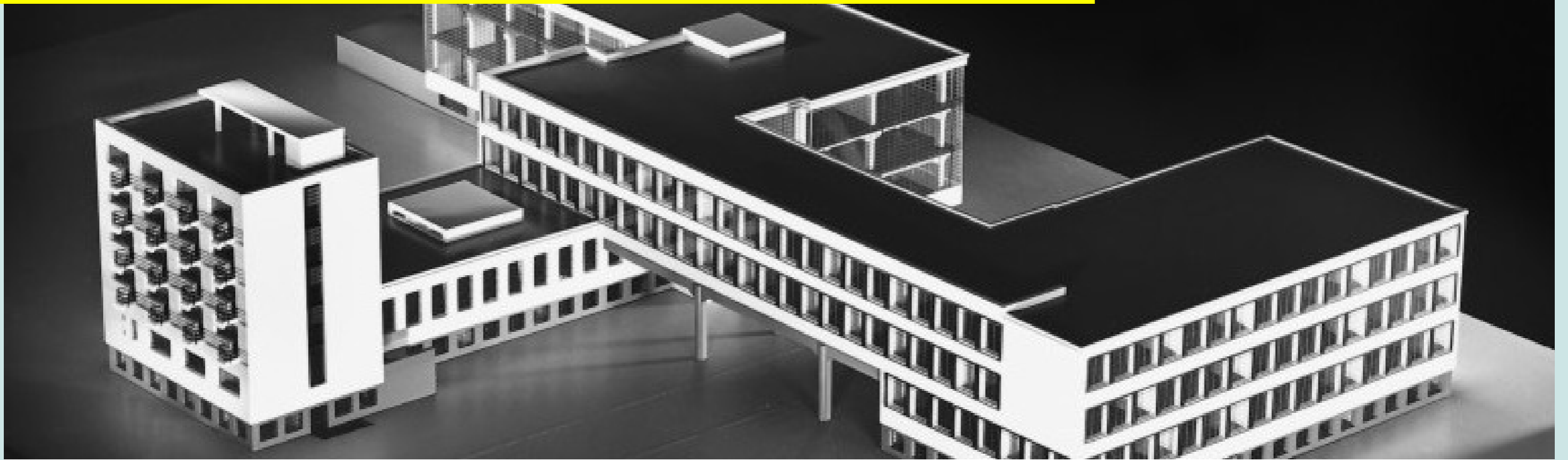
» z tvůrců např. Alfons Mucha, Charles Rennie Macintosh, Peter Behrens, okruh Wiener Werkstate

Secesní písmo



» inspirace pro psychedelická písmo

Avantgardní a konstruovaná písma



- » **Lineární bezserifové konstruované písmo**
- » odklon od tradice, vliv avantgardních směrů – kubismus, funkcionalismus, konstruktivismus...
- » konstrukce znaků koncipována do geometrických tvarů, kresba znaků nemá stínování
- » nejvýraznější písma pocházejí z okruhu školy Bauhaus

Avantgardní a konstruovaná písma

abcde fghi
jklmno pqr
stuvwxyz



» konstruovaná na základě kruhu
Futura Paula Rennera, Bauhaus Herberta Bayera,
či Avantgarde Herba Lubalina

bichens
stob
Wirkung

stob
Wirkung

Avantgardní a konstruovaná písma



LANTKA TH
UTEAEAHHT
CARRGAC
TURASTM

Avantgardní a konstruovaná písma



B C C C D D E E F

F G G H H I J J K K L L

M M N N O O P P Q Q

R R S S T T U U V V X

X Y Y Z Z W W a a b b

c c d d e e f f g g h h i i j j k k

l l m m n n o o p p q q r r s

s t u u v v x x y y z z w w

1 1 2 2 3 3 4 4 5 5 6 6

Γ Δ Θ Λ Ξ Γ Δ Θ Λ Ξ

Π Σ Φ Ψ Ω Π Σ Φ Ψ Ω

» konstruovaná na základě čtverce,
např. Eurostyle

Avantgardní a konstruovaná písma

A B C D E F G H I J K L M
N O P Q R S T U V W X Y Z
a b c d e f g h i j k l m
n o p q r s t u v w x y z
0 1 2 3 4 5 6 7 8 9

» konstruovaná na základě jiných geometrických tvarů,
např. OCR A

Avantgardní a konstruovaná písma

ABCD

ABCDE

- » Vojtěch Preissig
(1873–1944)
- » grafik, ilustrátor, malíř,
typograf, tvůrce
písem a odbojář



Dynamická bezserifová písma

MALOSTRANSKÁ

- » **Lineární písmo bezserifové dynamické**
- » maximální vazba na tradici renesanční antikvy, avšak oproštění od serifů
- » rozdílná šířka proporcí a mírné stínování tahů

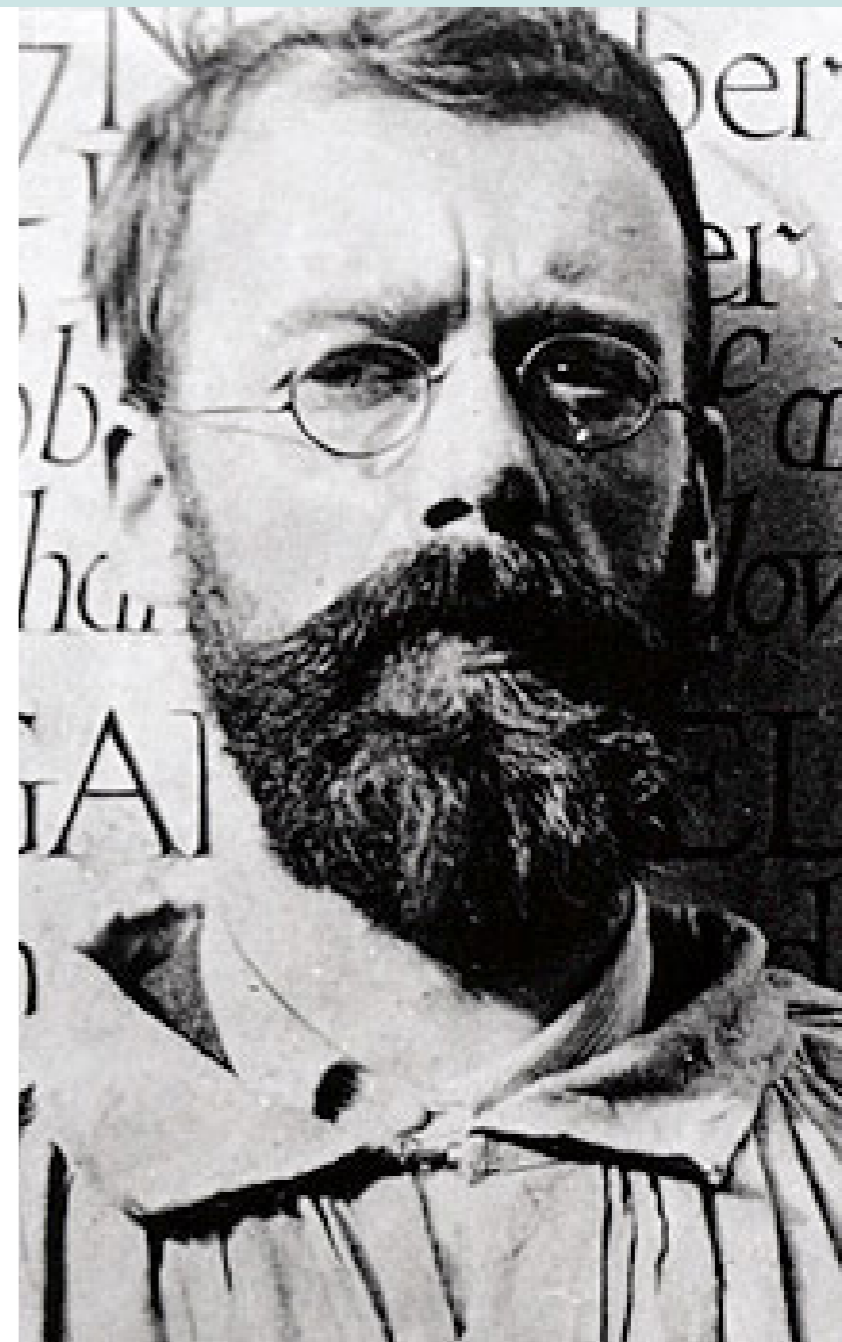
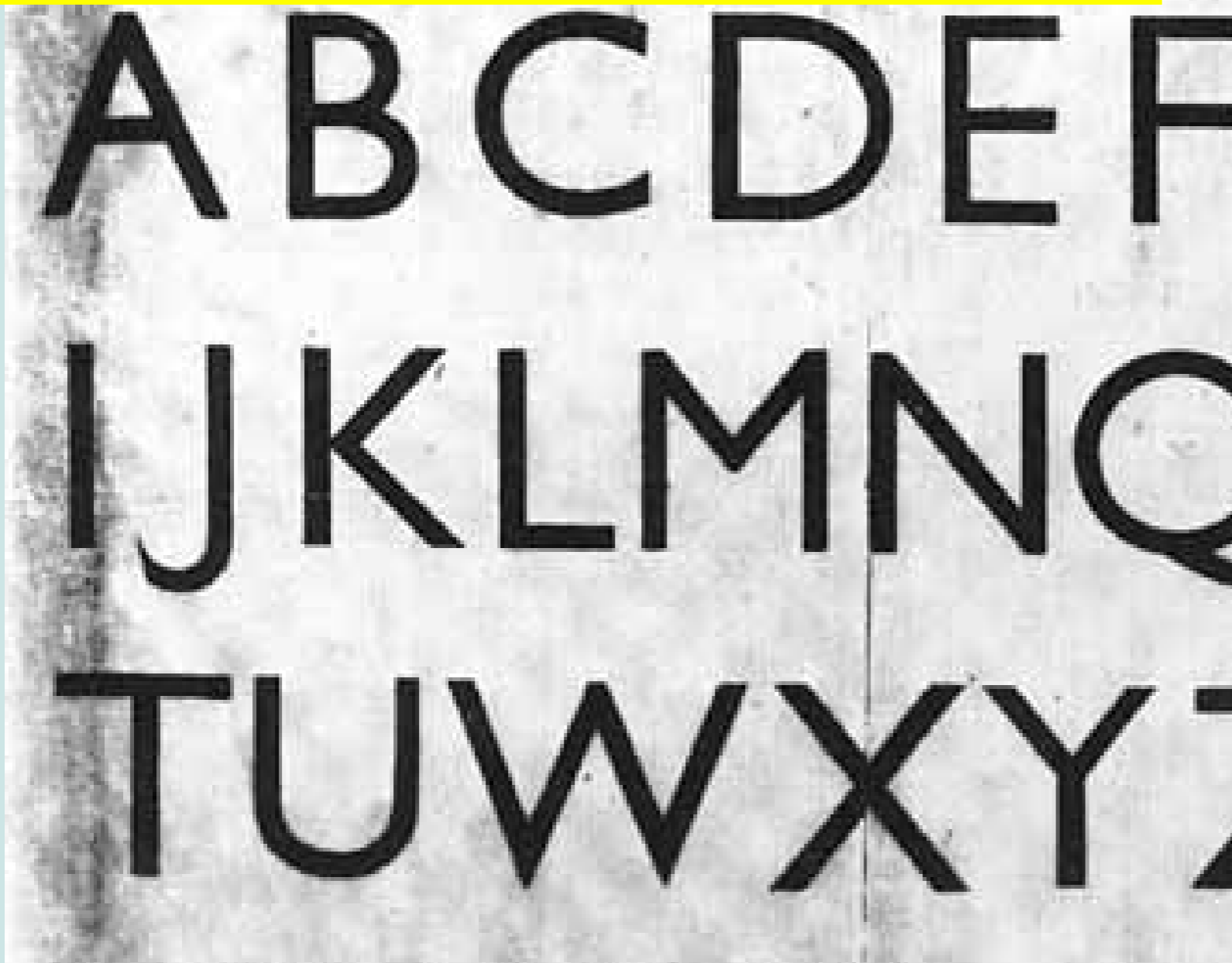
Dynamická bezserifová písma



Frutiger

» dělí se na písma s kolmou osou –
Antique Olive Rogera Excoffona, Frutiger Adriana
Frutigera nebo Metron Jiřího Rathouského

Dynamická bezserifová písma



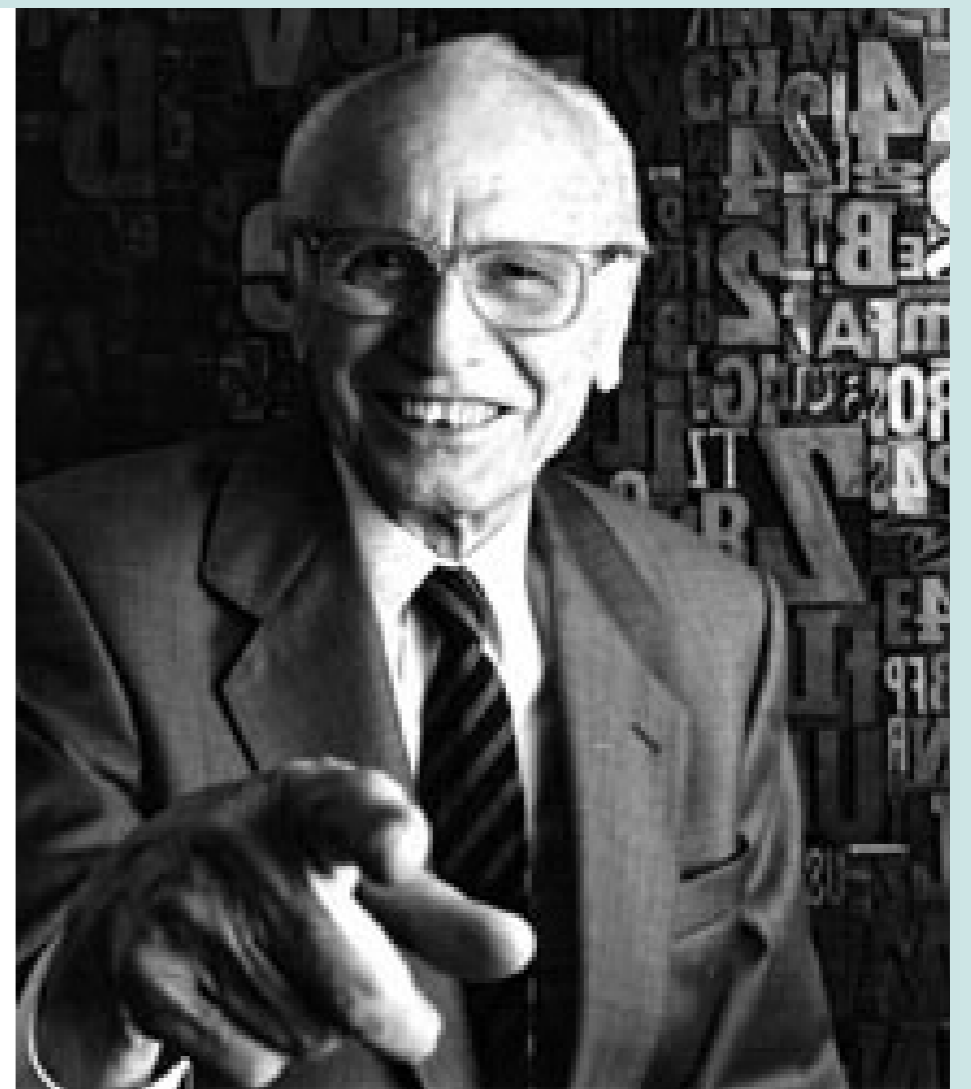
» a s nakloněnou osou –

Gill Sans Erica Gilla, Syntax Hanse Eduarda Meiera

Kaligrafická písma

ABCDEFGHIJKLM
abcdefghijklmno pqrstuvwxyz

- » vycházejí z historických kaligrafických skriptů, mají výraznější rozdíly v tloušťce tahů
- » dělí se na dynamická – ta nava-
zují na renesanční skripty, pero
je postavené šikmo k účaří, např.
Zapf Chancery Hermana Zapfa



Kaligrafická písma

o u o w

X Y & Z

a b c d e f g h i j k l m n o p

q r s t u v w x y z

- » přechodová – navazují na barokní skripty, pero je vedeno rovnoběžně s účařím, např. Ariston

Kaligrafická písma

abcdefghijklmnopqrstu

G H I J K L M N O P Q R

& 1 2 3 4 5 6 7 8 9 0 / , - : ; ! ? % £ ¥

á â ã ä å ç è é ê ë ì í î ï ð ñ ò ó ô õ ö ÷

- » statická – navazují na klasicistické skripty, velké rozdíly v tloušťce tahů, např. Englische Schreibschrift

Kaligrafická písma

Zapfino



abcdefghijklmnopqrstu
vwxyz
ABCDEFGHIJKLMN
OPQRSTUVWXYZ
1234567890
!@#\$%^&*()

» volně kaligrafovaná – psaná volně plochým štětcem,
např. Zapfino

Volně psaná písma

Brody

A B C D E F G H I J K L M N O P Q R

a b c d e f g h i j k l m n o p q r s t u v w x y z

- » vycházejí ze současných rukopisných skriptů, v tloušťce tahů jsou nepatrné rozdíly, jsou psaná kulatým, tupým nástrojem, např. Brody, Mistral



Volně psaná písmo

ahoj mamí

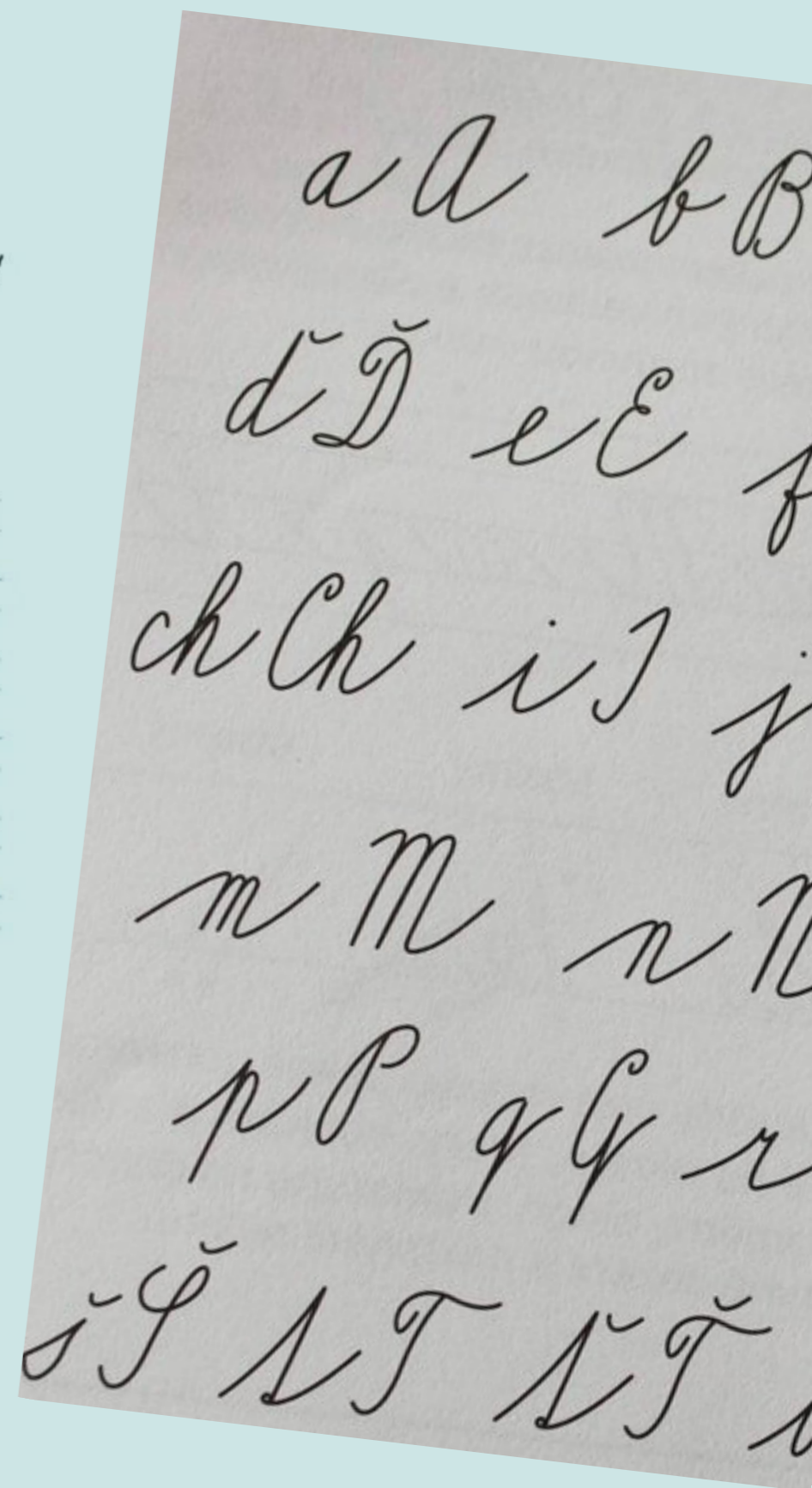
nápojovací tahy

Eliška Katka Hynek Gusta

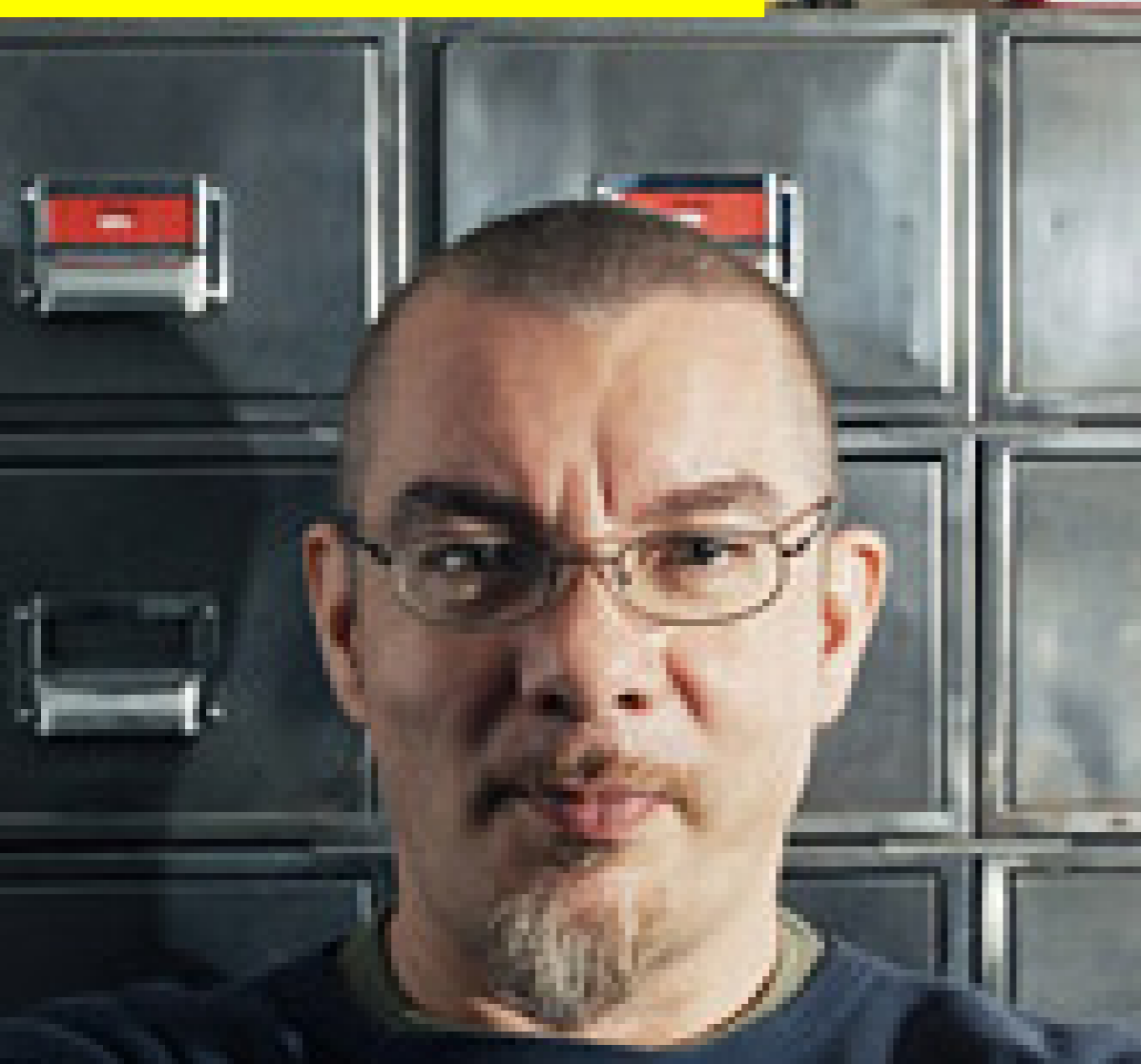
Michal jede domů.

Šárka má šaty.

Radana Lencová – Comenia Script



Digitální éra



Blur

is an old typeface
by **Neville Brody**
in three weights
available

- » tvůrci písem prvních let počítačové typografie
- » Neville Brody – britský inovativní tvůrce písem a grafický designer, časopisy Face a Arena, projekt Fuse

Digitální éra

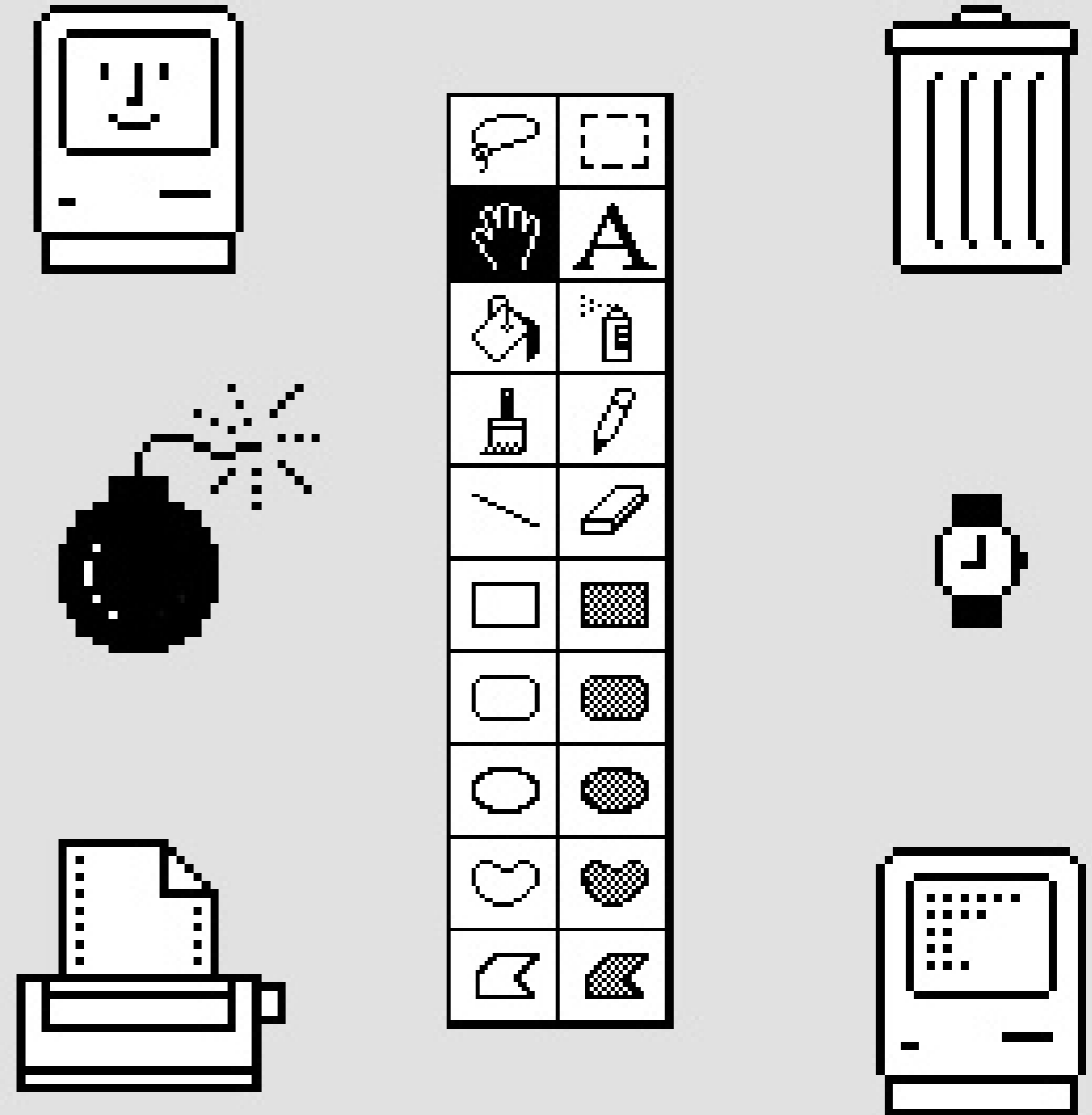


Aleš Najbrt –
časopisy Raut a Reflex



Digitální éra

File Edit Goodies Font FontSize



» Susan Kare – odbornice na bitmapová písma, tvořila písma a ikonky pro první Macintoshe

Digitální éra



EMIGRE Startin Zero

Price: \$7.95

» Emigre – časopis a písmolijna Zuzany Licko a Rudyho VanderLanse, boří hranice v práci s písmem

Digitální éra

Better?

ly Better!

ly Better!

» Just van Rossum a Erik van Blokland –
Font Beowolf

Písmolijny a distributoři

- » **International Typeface Corporation – průkopníci trhu s písmy, distribuuje fonts.com**
- » **Bitstream – zal. 1981 Matthew Carterem a Mike Parkerem, první distributor fontů**
- » **Monotype – její součástí je Linotype library, linotype.com**
- » **Adobe – jedna z nejrozsáhlejších kolekcí fontů, fonts.adobe.com**
- » **FontFont – založili E. Spiekerman a N. Brody, největší nabídka současných fontů, distribuuje fontshop.com**
- » **MyFonts.com – jeden z nejlepších distributorů písem**
- » **fonts.google.com – široká nabídka kvalitních free fontů**

Písmolijny a distributoři

- » Storm Type Foundry – František Štorm
- » Suitcase Type Foundry – Tomáš Brousil
- » Briefcase Type Foundry – Tomáš Brousil, Radek Sidun
- » Typotheque – Peter Biľak
- » Rosseta type foundry – David Březina
- » Type Together – Veronika Burian a José Scaglione
- » Typofonderie – Jean François Porchez
- » Underware – originální holandská písmolijna
- » Virus – Jonathan Barnbrook
- » Lucas Fonts – Luc de Groot, noviny a časopisy
- » LettError – Just van Rossum a Erik van Blokland
- » House Industries – retro i současná písma



evropský
sociální
fond v ČR



EVROPSKÁ UNIE



MINISTERSTVO ŠKOLSTVÍ,
MLÁDEŽE A TĚLOVÝCHOVY



**OP Vzdělávání
pro konkurenceschopnost**

INVESTICE DO ROZVOJE VZDĚLÁVÁNÍ