

ZÁKLADY VIZUÁLNÍ KOMUNIKACE



HISTORIE VZNIKU POHYBLIVÉHO OBRAZU





CO PŘEDCHÁZELO VZNIKU POHYBLIVÉHO OBRAZU?



Pravěký umělec

https://www.youtube.com/watch?v=2_MywHji1sl

https://www.youtube.com/watch?v=Rwx-3_Yhwrw

Umělecké předměty-Egypt , Řecko

Řecká amfora s dekorem zobrazující běžce.
Z let 540/30 př. Kr.

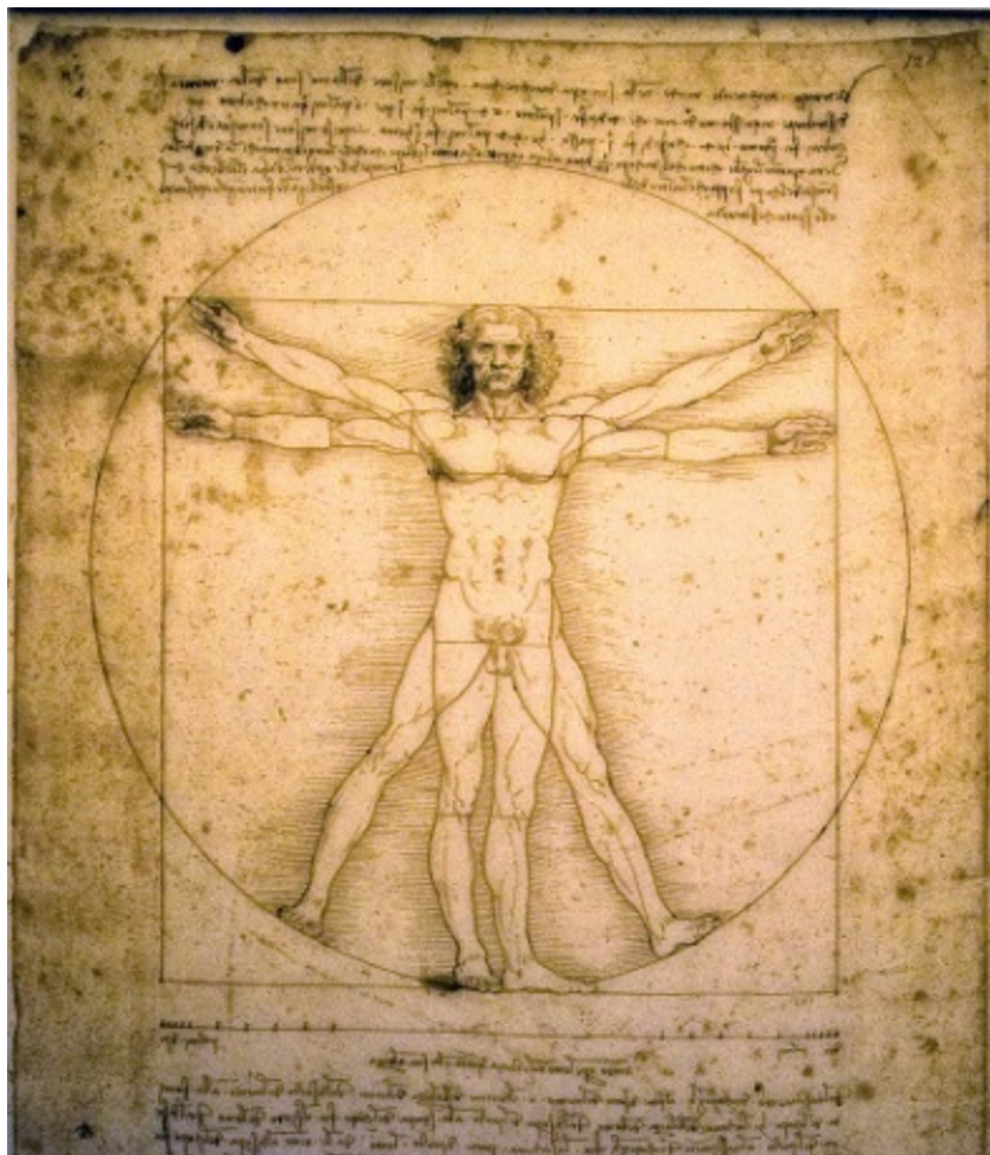


<https://www.youtube.com/watch?v=YVN-Df2Hatc>





CO PŘEDCHÁZELO VZNIKU POHYBLIVÉHO OBRAZU?



Leonardo da Vinci,
Vitruvis

Futurismus, FUTURUS = budoucí





CO PŘEDCHÁZELO VZNIKU POHYBLIVÉHO OBRAZU?

OPTICKÉ HRAČKY

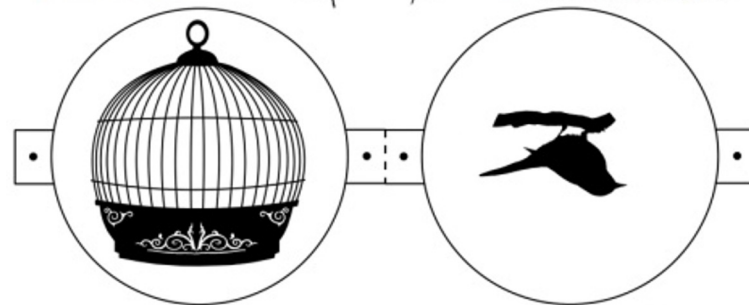


Slurpy
STUDIOS



thaumatrope

Invented in 1825 by Dr. John Ayrton Paris



1. Cut carefully around the shape
2. Fold along the dotted line in the centre, and glue the two halves together
3. Punch a hole through the two dots to either side of the circle
4. Secure a loop of string through each hole. The loops should be short enough so that you can easily hold the device while it is stretched out
5. Hold the string ends one in each hand and "wind" the Thaumatrope by flipping the disc, which will cause the string loop to hold "from the horse one moment and hold the man's mill the next, and the disc will even picture the bird in the cage."

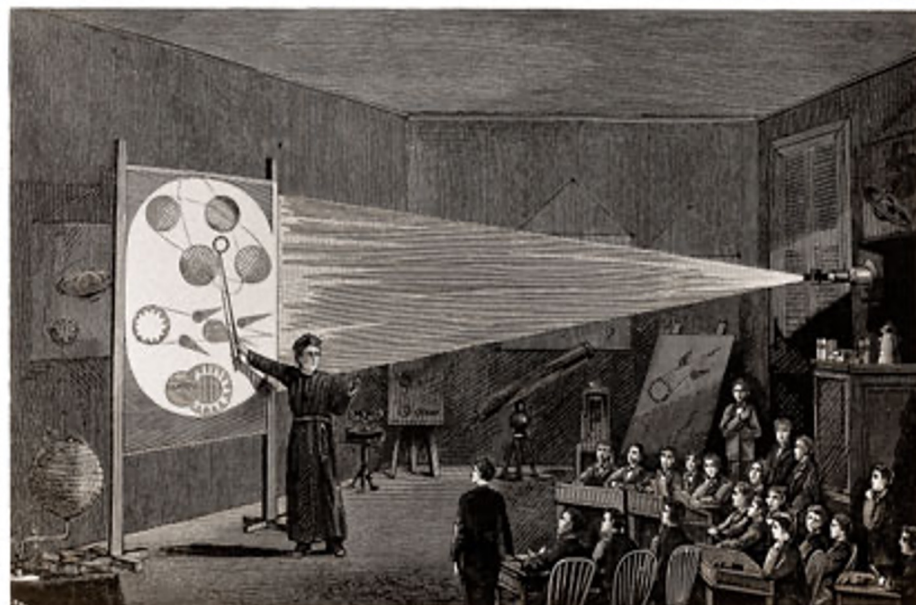
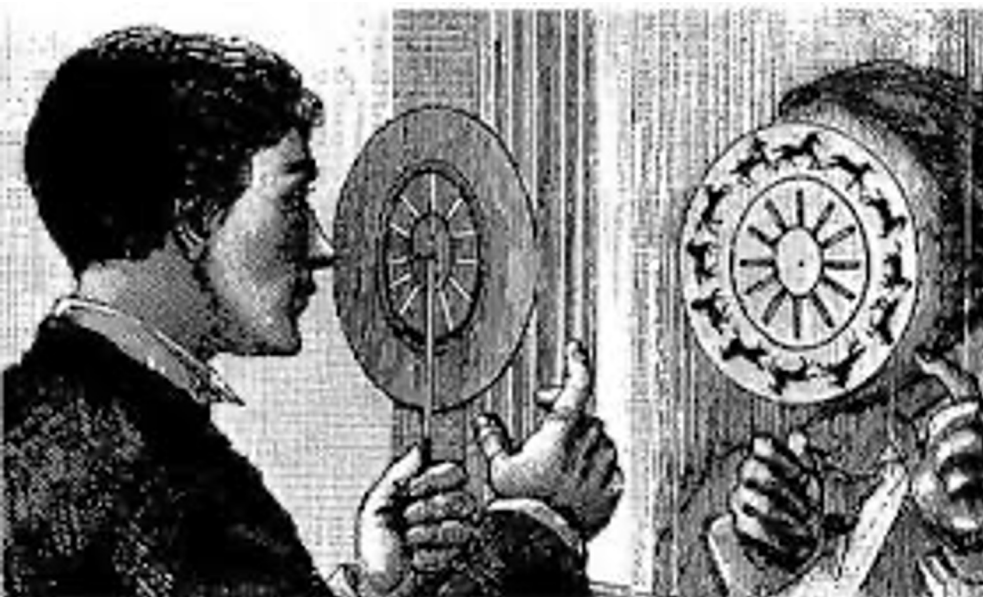


<https://www.youtube.com/shorts/1EXd2eMu2vY>

V r. 1640 vynález laterny magiky Anthanasius Kircher

V r. 1832 bylo vynalezeno optické zařízení Fantaskop

V r. 1824 Thaumatrope,



V r. 1834 – **Zoetrop**,

V r. 1868 – **Kineograf** , bloček s nakreslenými fázemi, pro rychlé prolisťování

<https://www.youtube.com/shorts/1EXd2eMu2vY>

<https://www.youtube.com/shorts/1EXd2eMu2vY>

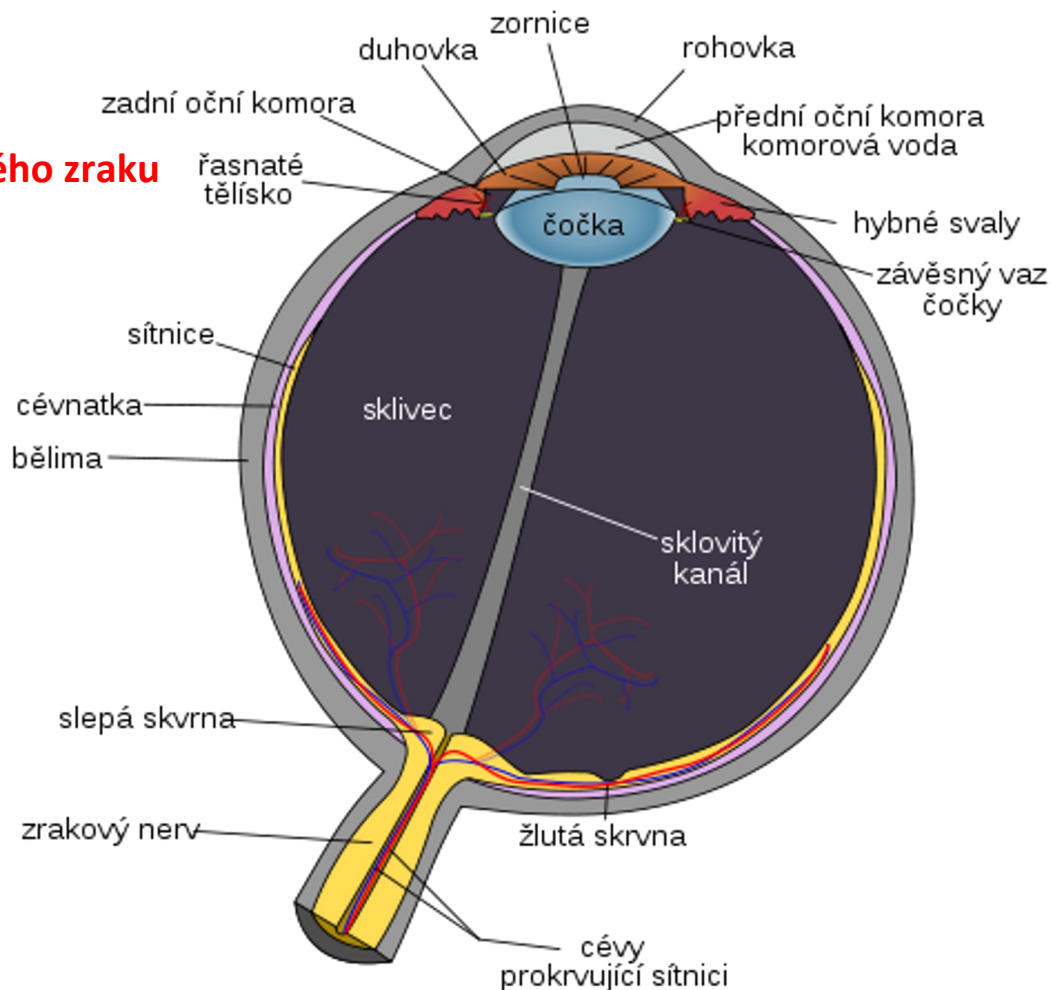




CO PŘEDCHÁZELO VZNIKU POHYBLIVÉHO OBRAZU?

Vzniku filmu a animace předcházelo zjištění, jak vnímá lidské oko pohyb.

Setrvačnost lidského zraku

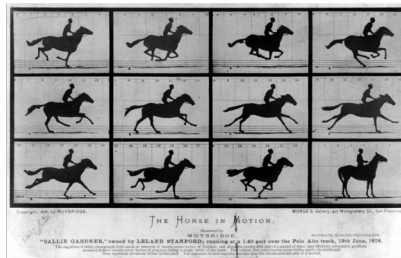
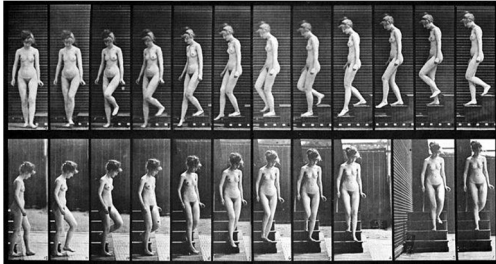




CO PŘEDCHÁZELO VZNIKU POHYBLIVÉHO OBRAZU?

OSOBNOSTI A OBJEVY

Eadweard Muybridge



<https://www.youtube.com/watch?v=wNU7sXkZmSw&t=4s>

V r. 1887, Émile Reynaud sestavil praxinoskop

<https://www.youtube.com/watch?v=426mqlB-kAY>





CO PŘEDCHÁZELO VZNIKU POHYBLIVÉHO OBRAZU?

OSOBNOSTI A OBJEVY

Georges Méliés

<https://www.youtube.com/watch?v=ZNAHcMMOHE8&t=114s>

Film - <http://www.csfd.cz/film/242004-hugo-a-jeho-velky-objev/>





CO PŘEDCHÁZELO VZNIKU POHYBLIVÉHO OBRAZU?

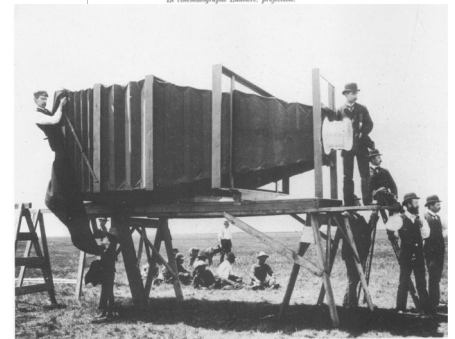
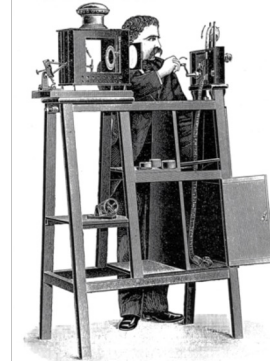
OSOBNOSTI A OBJEVY

- 1839 – objev černobílé fotografie
- 1861 - objevena barevná fotografie
- 1888 - první svítkový film
- 1895 - první filmová kamera bratří Lumierů

<https://www.youtube.com/watch?v=u67js9HfCBI>

1889 - **Thomas Alva Edison vynalezl kinematograf** knetoskop
James Stuart Blackton
Humorné fáze směšných tváří

<https://www.youtube.com/watch?v=wGh6maN4I2I>



ANIMACE





TECHNOLOGIE A PŘÍKLADY ANIMOVANÝCH FILMŮ

Animovaný film – název pochází z latinského slova **anima** - duše. Animovat znamená dávat něčemu duši.

ANIMAČNÍ TECHNIKY 2D ANIMACE:

BEZKAMEROVÁ ANIMACE

Len Ley - <https://www.youtube.com/watch?v=-DksmbDMDUU>

Norman McLaren - <https://www.youtube.com/watch?v=86Wp96uG-N8>

Oskar Fishinger – <https://www.youtube.com/watch?v=6Xc4g00FFLk>

KRESLENÉ FILMY

Klasická (tradiční) kreslená animace

Limitovaná (omezená) kreslená

Totální kreslená animace

<https://www.youtube.com/watch?v=W2oOaA2aqZQ>

<https://www.youtube.com/watch?v=uDqjIdI4bF4&t=129s>



Hraný film spojený s kreslenou animací

<https://www.youtube.com/watch?v=dIP0nXMKXA>

https://www.youtube.com/watch?v=4dK8jq_gLzQ



TECHNOLOGIE A PŘÍKLADY ANIMOVANÝCH FILMŮ

ANIMAČNÍ TECHNIKY 2D ANIMACE:

PLOŠKOVÉ FILMY

Tzv. Animatik

V ČR - Jiří Trnka, Hermína Týrlová, Karel Zeman.

V zahraničí - *Městečko South Park* Treye Parkera a Matta Stonea a jejich pilotní epizoda

https://www.youtube.com/watch?v=mRxs8j_4fn0&list=PLGOdbSowtFwFG1RX2aVR9oJkHPRk-45h

https://www.youtube.com/watch?v=lls_B-Q9wmk

https://www.youtube.com/watch?v=VsDKpy_H5mc

Lotte Reiniger vytvořila hodinový film „Dobrodružství prince Achmeda“ v roce 1926.

<https://www.youtube.com/watch?v=LvU55CUw5Ck>

2D POČÍTAČOVÁ ANIMACE

Městečko South Park (1997)

Píseň moře (2014)

<https://www.youtube.com/watch?v=SgJ1tKIWzAU>

Speciální variantou 2D počítačové animace je tzv. *flash animace*

<https://www.youtube.com/watch?v=VufDd-QL1c0>



TECHNOLOGIE A PŘÍKLADY ANIMOVANÝCH FILMŮ

ROTSKOPIE – kreslený film

<https://www.youtube.com/watch?v=w3pXE7BnYOc>

Vynalezl Max Fleischer roku 1915.

Filmy využívající rotskopii

animovaný seriál *Superman*, animované filmy studia Walt Disney



TECHNOLOGIE A PŘÍKLADY ANIMOVANÝCH FILMŮ

EXPERIMENTÁLNÍ TECHNIKY

MALBA NA SKLO

Alexander Petrov , Kráva /The Cow,1989/, Stařec a moře.

<https://www.youtube.com/watch?v=AWGPK5Apv5A>

<https://www.youtube.com/watch?v=W5ih1IRIRxl>

ANIMACE PÍSKU

Caroline Leaf

<https://www.youtube.com/watch?v=Xsb29V2ecj4>

ANIMACE KORÁLKŮ

Ishu Patelhttps, ukazka: <https://www.youtube.com/watch?v=m0Svxogn-sk>



TECHNOLOGIE A PŘÍKLADY ANIMOVANÝCH FILMŮ

ANIMAČNÍ TECHNIKY 3D:

STOP-MOTION ANIMACE

LOUTKOVÉ FILMY

<https://www.youtube.com/watch?v=iSpX9SS6JKE>

POLOPLASTICKÁ (RELIÉFNÍ) ANIMACE

PLASTELÍNA - Clay animace

<https://www.youtube.com/watch?v=QQhrbKLMViM>

PIXILACE A ANIMACE OBJEKTŮ A MODELŮ

Normana McLarena

<https://www.youtube.com/watch?v=4YAYGi8rQag>

https://www.youtube.com/watch?v=u8y_UNelcXo

Michela Gondryho Nauka o snech (La science des rêves, 2006).

https://www.youtube.com/watch?v=kMhrcAyKgrs&ab_channel=DVDPREMIERYCZ

Animace modelů- *Cesta do pravěku*

https://www.youtube.com/watch?v=gkXgLH54rkc&ab_channel=MartinNemec



TECHNOLOGIE A PŘÍKLADY ANIMOVANÝCH FILMŮ

3D POČÍTAČOVÁ ANIMACE

Tron (1982)

<https://www.youtube.com/watch?v=3efV2wqEjEY>

https://www.youtube.com/watch?v=a_9Tsbduk9E

POČÍTAČOVOU ANIMACI DĚLÍME NA:

FOTOREALISTICKÁ ANIMACE

Doba Ledová (2002). Toy Story: Příběh hraček (1995)

[https://www.youtube.com/watch?v=x-](https://www.youtube.com/watch?v=x-sQI0_JVy4&list=PLQ0WzInlBm2FSshKpCjxdw3B5xBSRKcNx&ab_channel=FRESHMovieTrailers)

[sQI0_JVy4&list=PLQ0WzInlBm2FSshKpCjxdw3B5xBSRKcNx&ab_channel=FRESHMovieTrailers](https://www.youtube.com/watch?v=x-sQI0_JVy4&list=PLQ0WzInlBm2FSshKpCjxdw3B5xBSRKcNx&ab_channel=FRESHMovieTrailers)

CEL SHADINGOVÁ ANIMACE

Futurama (1999 – 2013)

nebo Griffinovi

[https://www.youtube.com/watch?v=bf36ynsLHWk&list=PLqtMY_e-ebFiHwPIEzn-](https://www.youtube.com/watch?v=bf36ynsLHWk&list=PLqtMY_e-ebFiHwPIEzn-ZhrS3R4Bvh5ik&ab_channel=AnthonyCunningham)

[ZhrS3R4Bvh5ik&ab_channel=AnthonyCunningham](https://www.youtube.com/watch?v=bf36ynsLHWk&list=PLqtMY_e-ebFiHwPIEzn-ZhrS3R4Bvh5ik&ab_channel=AnthonyCunningham)

MOTION CAPTURE

<https://www.youtube.com/watch?v=Rj0rXLEZWog>

