

Základy výtvarné kultury

Úvod do výtvarné kultury

- Kultura
- Výtvarná kultura
- Estetická hodnota
- Obory výtvarného umění
- Vědy o výtvarném umění

Obory výtvarného umění

Architektura

Sochařství

Malířství

Užité umění

Vědy o výtvarném umění

Společenské vědy

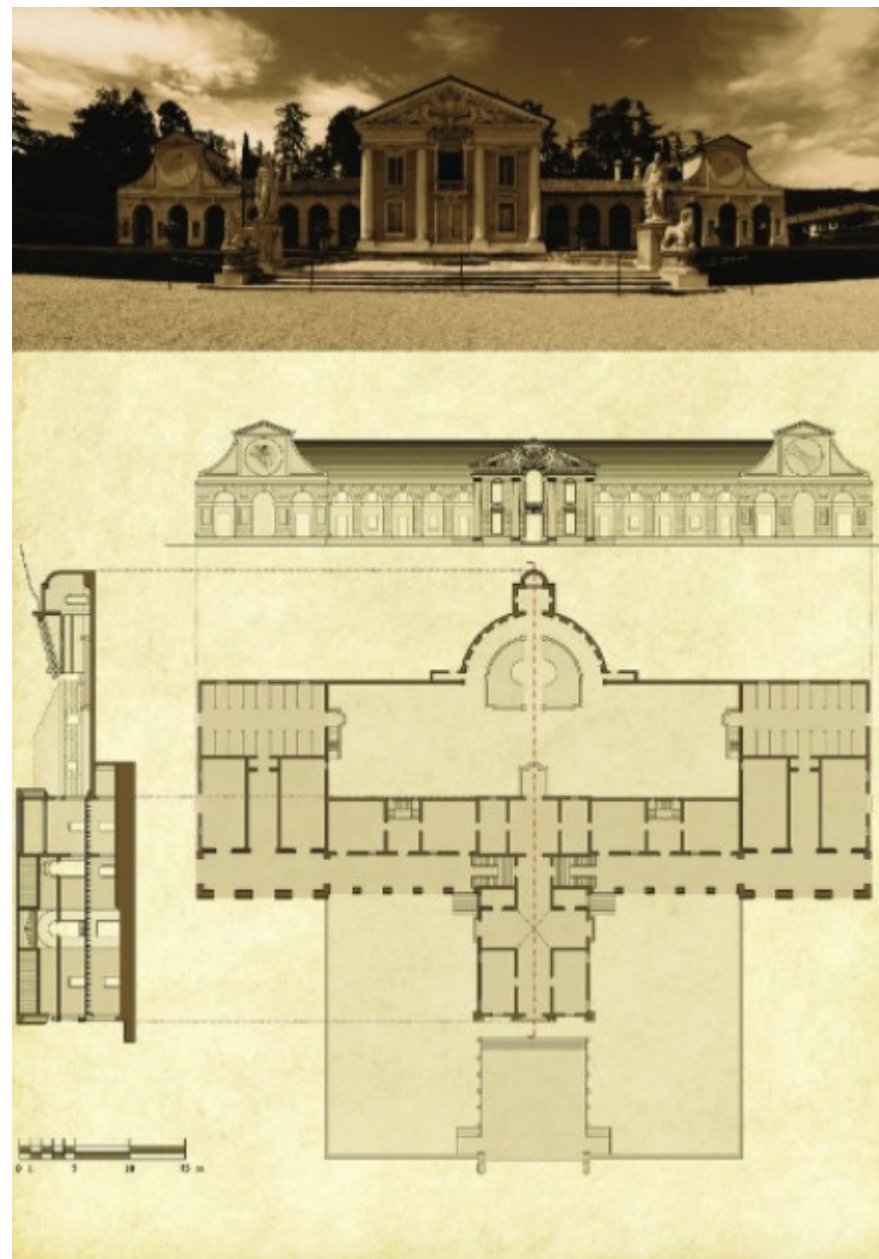
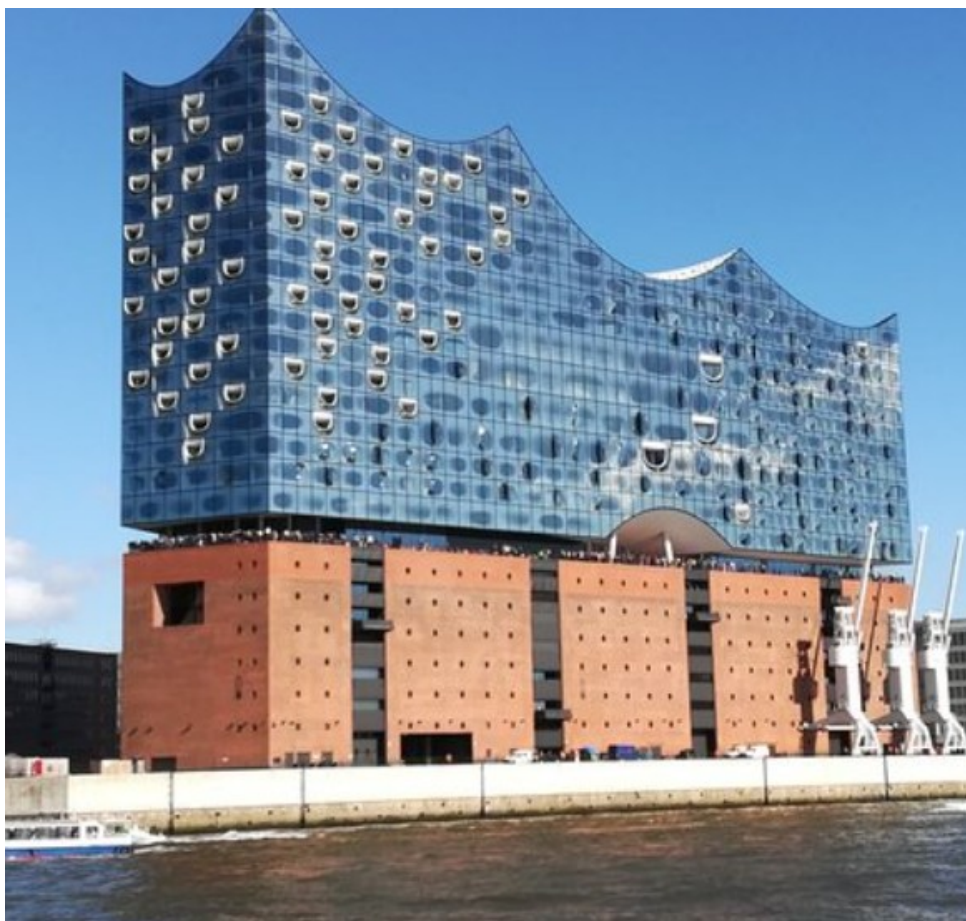
- filozofie umění
- estetika
- dějiny umění
- sociologie umění
- psychologie umění
- výtvarná kritika
- estetika
- dějiny umění

Nejobecnější pojem

Sloh

Styl

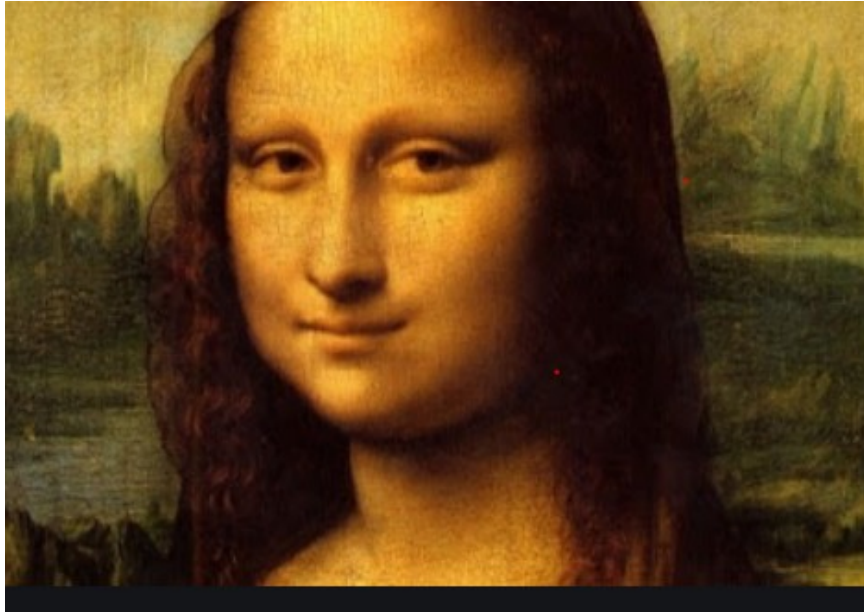
Architektura



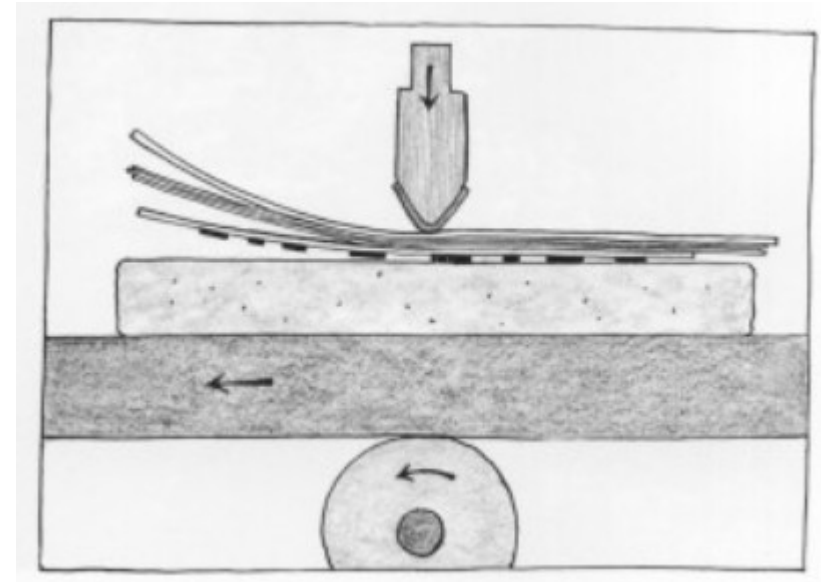
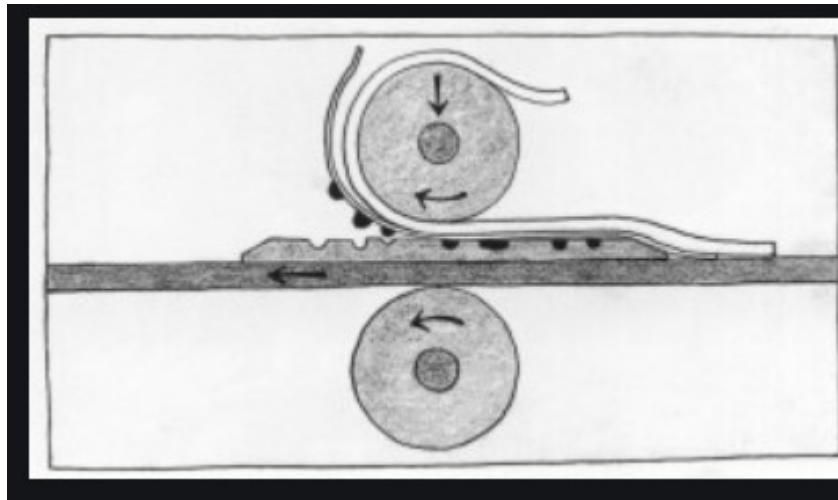
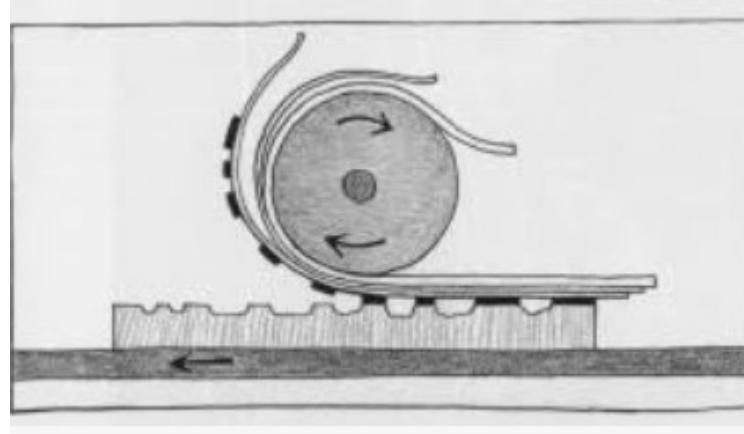
Sochařství



Malířství



Grafika



Užité umění



Časová osa, hlavní přehled

- Pravěk
 - 3 000 000-3 500 př.n.l. ???
- Starověk
 - 3 500 př.n.l.-476n.l. ???
- Středověk
 - 476n.l. ??? – 1492 ????
- Novověk ????
 - 1492 -současnost

Pravěk

- Lidský rod HOMO se objevil před 3 miliony let v oblasti východní Afriky
- Příímým předchůdcem homo sapiens
ČLOVĚK HEIDLBERSKÝ
700 000-200 000 př.n.l.



Člověk neandertálský

300 000-25 000 př.n.l.?



Homo sapiens

- 200 000 př.n.l. - východní Afrika
- 160 000 př.n.l. - rozšiřuje se do jižní a západní Afriky
- 90 000 př.n.l. - odděluje se africká a neafrická populace
- 75 000 př.n.l. - člověk migruje do jižní Asie a Austrálie
- 72 000 př.n.l. - výbuch super vulkánu TOBA
- 43 000 př.n.l.- člověk se vyskytuje v Evropě, Evropané se odlišují od Asiatů
- 42 000 př.n.l. – **začíná první panevropská kultura mladého paleolitu**
- 31 000 př.n.l. – asi milion lidí žije na planetě Země
- 20 000 př.n.l. – vstupuje na americký kontinent
- 8 000 př.n.l. – končí doba ledová a začíná osídlování Skandinávie

Paleolitická kultura

- 1.jeskynní malby a malby na skalních stěnách
- 2.sošky lidí a zvířat
- 3.drobné předměty zdobené kresbou nebo řezbou
- 4.šperky

První malířský projev: 40 000-30 000
př.n.l. Makaronské kresby



Altamira



Rouffignac



Lascaux



JESKYNĚ PINDAL



DROBNÁ PLASTIKA – VĚSTONICKÁ VENUŠE 30-27TIS.



WILLENDORFSKÁ VENUŠE



VENUŠE Z LESPUQUE



DROBNÉ SOŠKY



DROBNÉ SOŠKY



- Na našem území se setkáváme s prvními stopami člověka kolem 250 000 př.n.l. a to v moravské jeskyni Šipka.
- Mezi další naleziště patří Předmostí u Přerova a Dolní Věstonice
- Dále jeskyně Pekárna a Koněpruské jeskyně

Jeskyně Šipka



Jeskyně Pekárna



Neolitická revoluce



Mezolit a neolit

- Mezolit 10-7tis př.n.l. – dochovaly se jeskynní malby, po ústupu ledovců i na severu Evropy
- **NEOLIT – NEOLITICKÁ REVOLUCE – PRVNÍ SPOLEČENSKÁ DĚLBA PRÁCE – PATRIARCHÁT**
- Výtvarná kultura neolitu:
 - 1.ARCHITEKTURA
 - 2.SOCHAŘSTVÍ
 - 3.UŽITÉ UMĚNÍ

ARCHITEKTURA – MEGALITICKÁ - MENHIR



DOLMEN



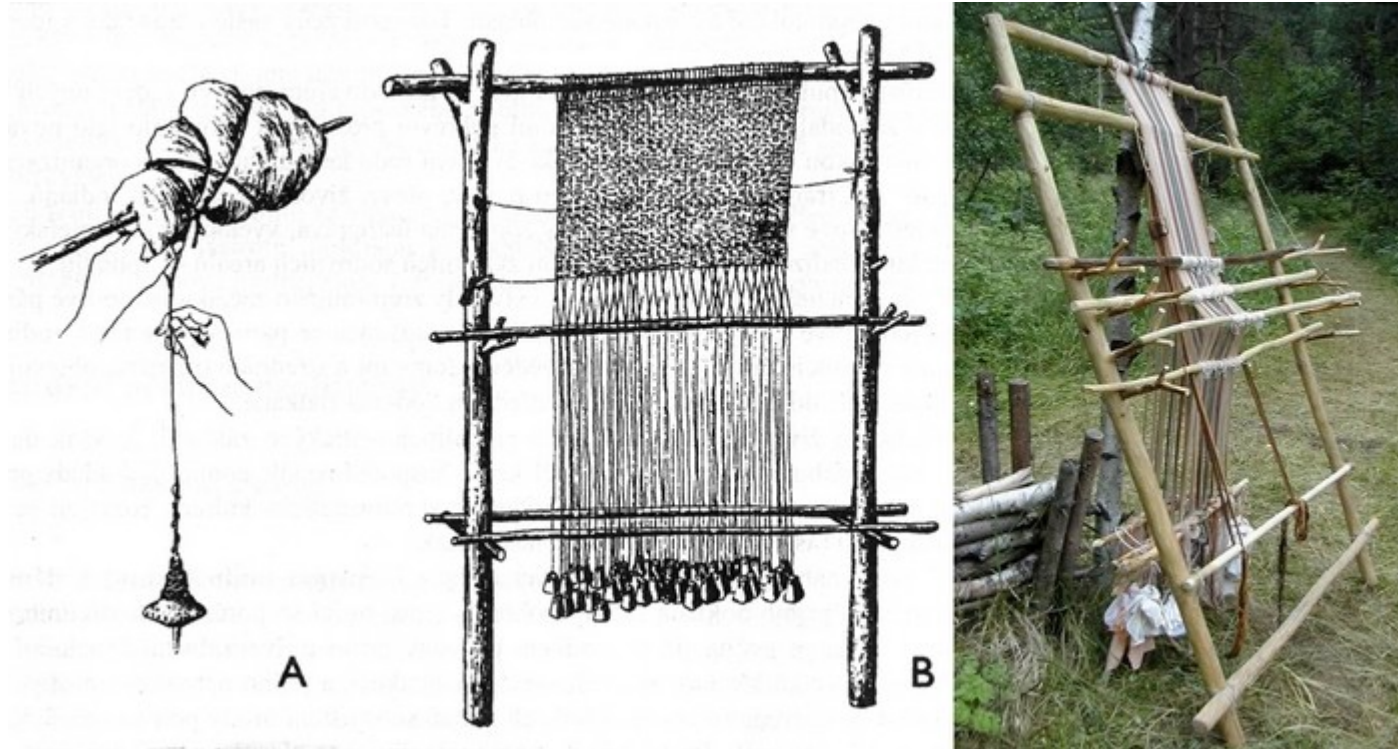
KROMLECHY



KERAMIKA



Tkalcovství



Doba bronzová –společenská dělba práce



DOBA BRONZOVÁ

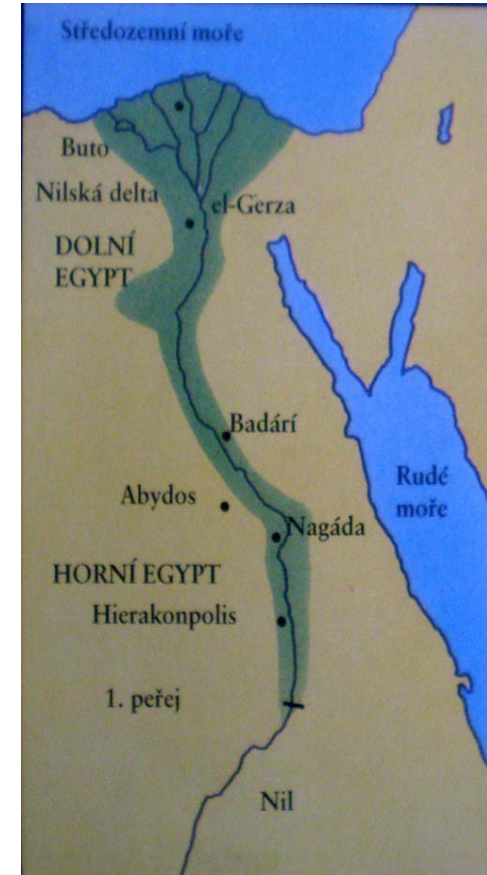
- BRONZ – ROZVOJ ŘEMESEL
- Druhá společenská dělba práce

HORNICTVÍ, HUTNICTVÍ, KOVOLITECTVÍ, KOVÁŘSTVÍ, KOVOTEPECTVÍ,
ZLATNICTVÍ A KLENOTNICTVÍ



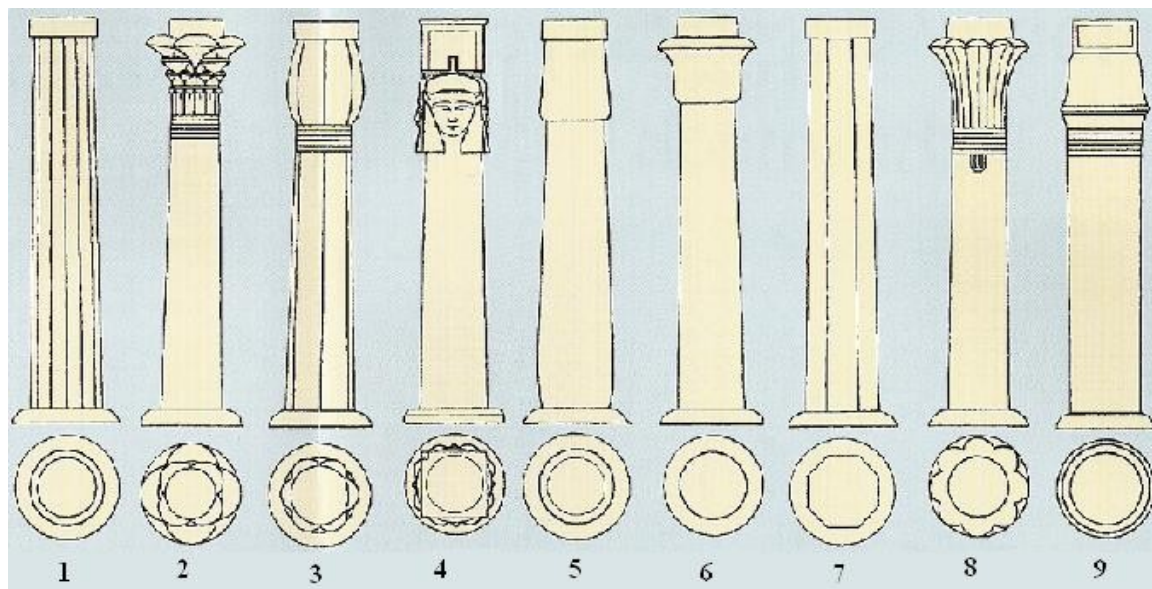
NEJSTARŠÍ CIVILIZACE

- 3100 př.n.l. sjednocení Horního a Dolního Egypta
- Meni – první historicky doložený faraó
- hlavní město Mennofer (Memfis)
- Stará říše (2700-2181 př.n.l.)
- Střední říše (2040-1786 př.n.l.)
- Nová říše (1560-1080 př.n.l.)
- 671 př.n.l. – Asyřane..... Římská říše525 – Peršané,....



Egyptská architektura

- Monumentální
- Základem zůstává pravoúhlá soustava břemene (horizontálního architrávu) a podpory (vertikálního pilíře)

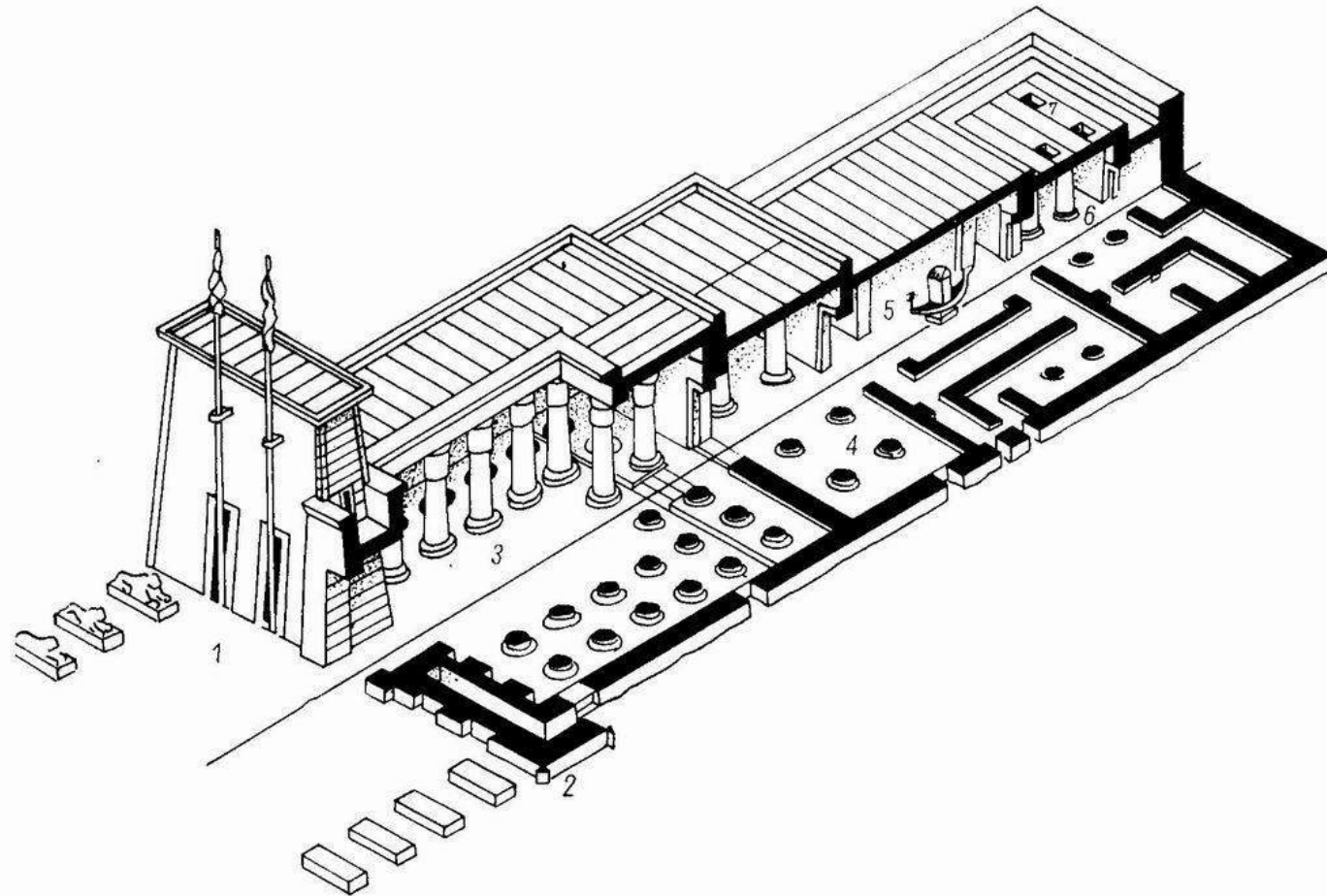


funkce

- Služba náboženství a kultu mrtvých – oslava a zajištění nesmrtelnosti faraona
- Cihlové stavby se nedochovaly
- Egyptský sloup



Egyptské chrámy



Chrám boha Chonseva. Izometrický prierez

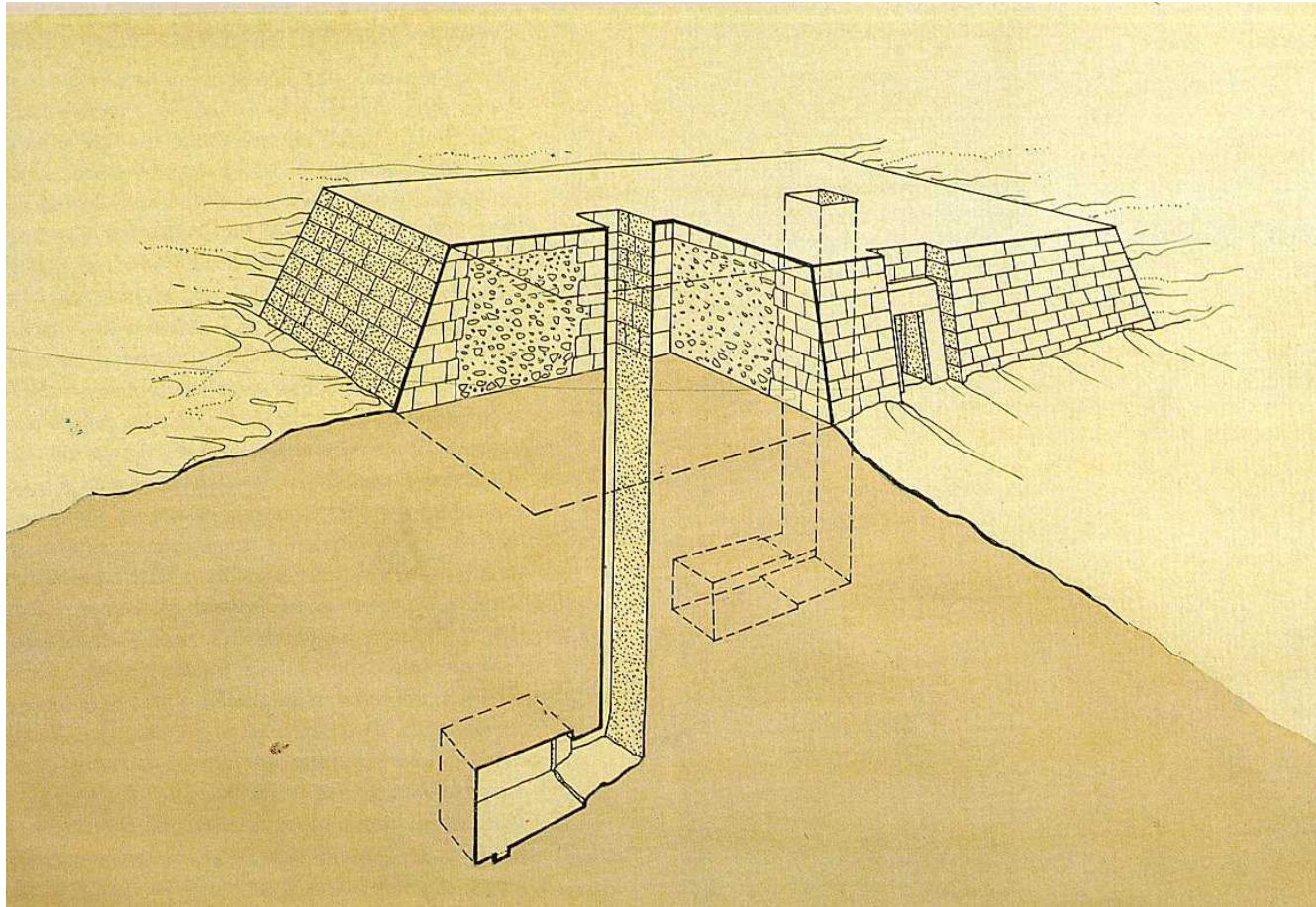
1. Aleja sfing. 2. Pylóny. 3. Nádvorie. 4. Hypostylová sieň. 5. Sieň s bárkou. 6. Svätyňa. 7. Osvetlovacie otvory



Skalní chámy



Pyramidy - mastaba



Džosérova stupňovitá pyramida u Sakárry, Imhotep



Dokument ke shlédnutí

- <https://www.ceskatelevize.cz/ivysilani/1052608444-nove-objevy-ve-starem-egypte/20356226219-tajemstvi-pyramid>
- <https://www.ceskatelevize.cz/ivysilani/10169641407-zahady-stareho-egypta/208572232300002>
- <https://www.ceskatelevize.cz/ivysilani/10169641407-zahady-stareho-egypta/208572232300003>

Snofrevova pyramida u Médúnu a u Dášúru



Gíza, Cheopsova pyramida



Údolí králů a údolí královen – Nová říše (1560-1080 př.n.l.)



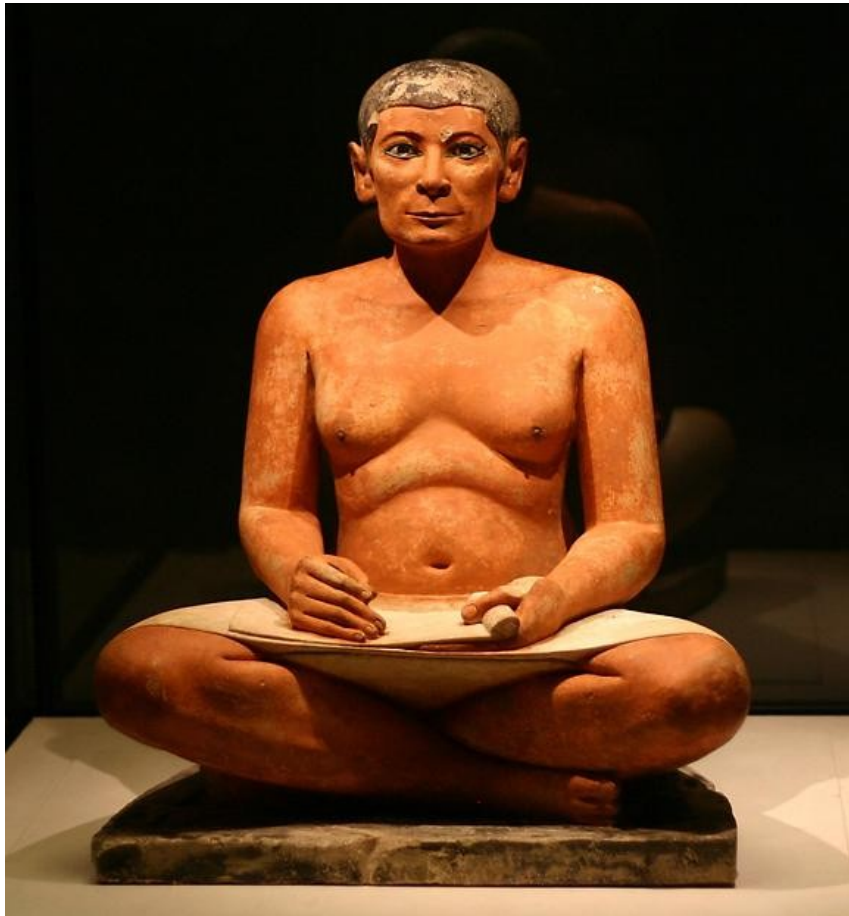
Egyptské sochařství a malířství

- Koncepční realismus
- Zákon frontálního zobrazení
- Hieratická perspektiva
- Absence perspektivy

Meniho paleta a Rahotep a Nofret



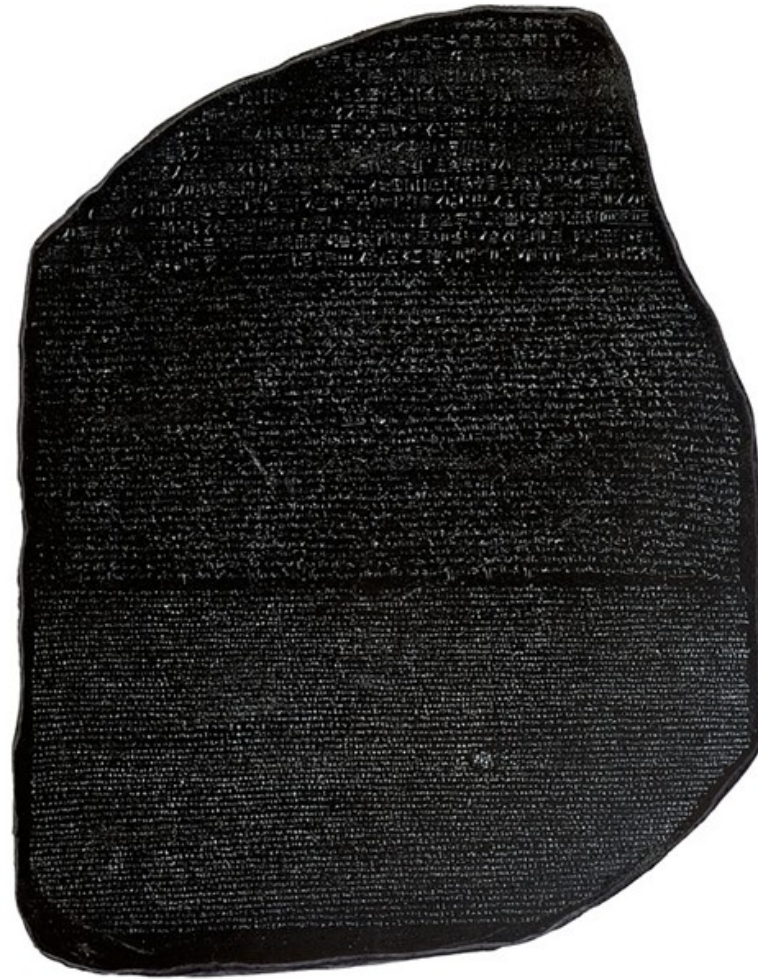
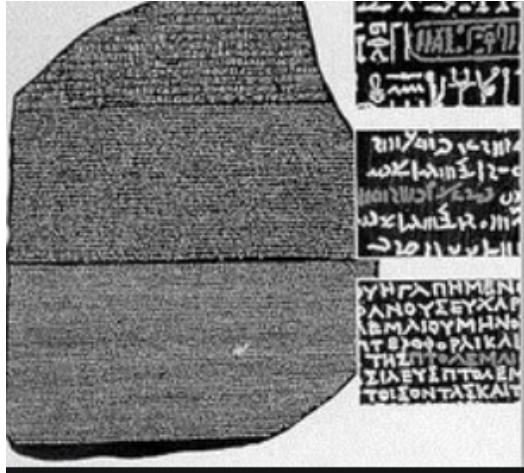
Sedící písař a Starosta-Šéch-el-Beled

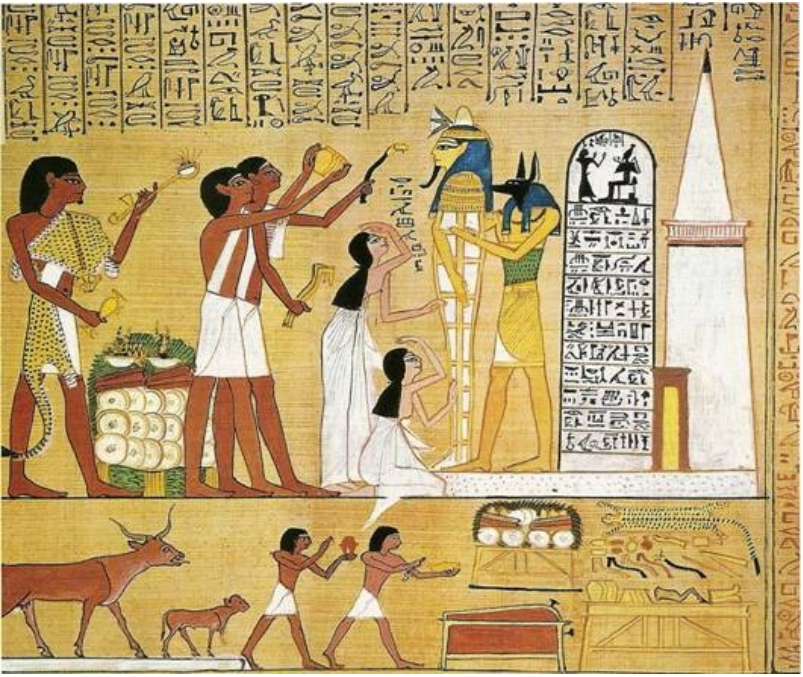


Egyptské malířství

- Vyprávění dějů v hrobkách i palácích, výjevy ze života faraónů
- Symbolika barev i výjevů
- Obrysová kresba
- Hieroglyfy

Rosettská deska (hieroglyfy, démotské a řecké písmo)





Achnatonova revoluce 14. století př.n.l.

- Amenhotep IV. – Achnaton 1353-1336 př.n.l.
- Omezil moc kněží – jeden bůh Amon
- Veset =) Achetaton
- Nastolení důsledného realismu
- Po smrti Achnatona
- návrat k tradicím Staré říše

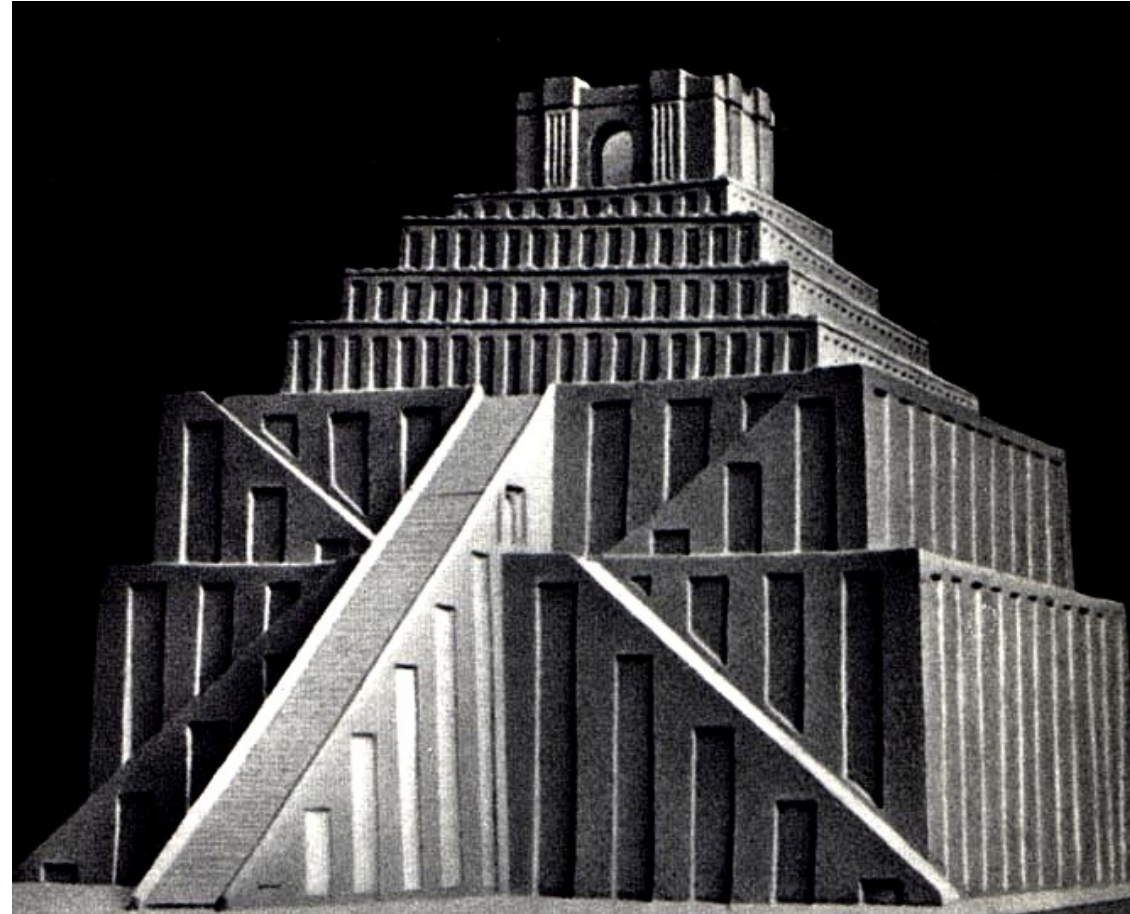




Mezopotámie – cca 3000-539př.n.l.

- Městské státy
- Starobabylonská říše – zakladatel Chammurappi (1792-1750př.n.l.)
- Babylon za Nabukadnezara (604-562př.n.l.)
- Dostatek kvalitní hlíny
- Sloup není konstrukčním prvkem
- Největší rozvoj při stavbě paláce, hrobky a chrámy nehrály tak velkou úlohu jako v Egyptě

Zikkurat-mezopotámská chrám, stupňovitá pyramida



Panovnický palác, Babylon



Ištařina brána



detail



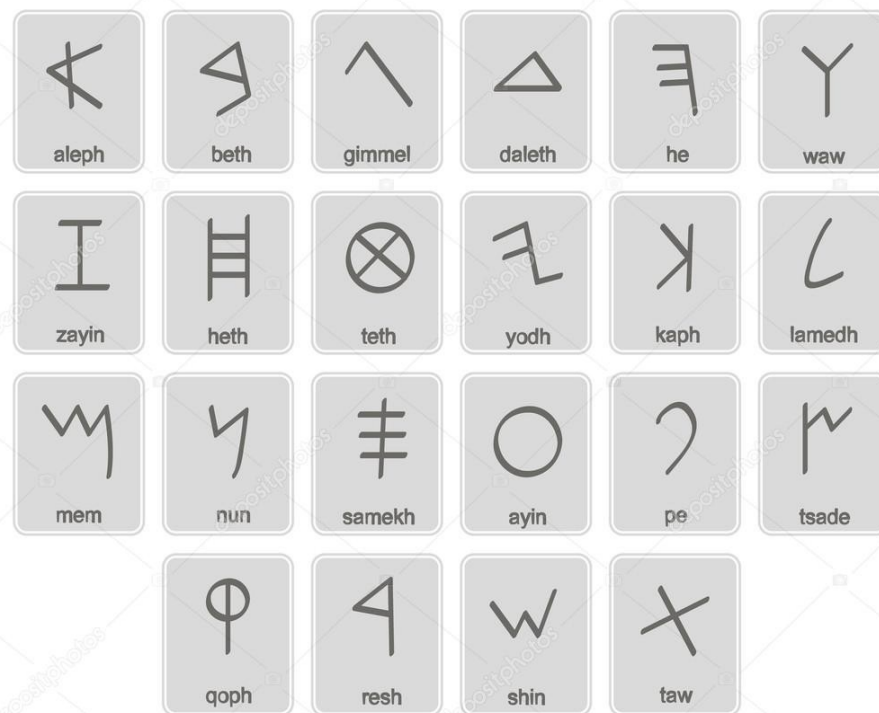
Chammurappiho stéla 18.století



Féničané

- Purpur
- Námořní národ- zprostředkovatel kultury
- Písmo – hláskové, kolem roku 900př.n.l.
- Volutová hlavice

Phoenician Alphabet



Kréta – minojská kultura, 2500-1200př.n.l.

- Palácová kultura, zničena byla zřetřesením
- Hlavní centrum Knóssos, Faistos
- Labyrint krále Minoa, bájný Minotaurus
- Paláce s obdélným nádvořím, které bylo dlážděno kamennými deskami, objevuje se motiv propylejí, velké množství budov na pravoúhlém systému bez symetrie
- Drobné kultovní realistické sošky
- Žena měla významnou funkci
- V malířství se projevil vliv frontálního zobrazení, místo linie je objevuje barevná skvrna

Knossos







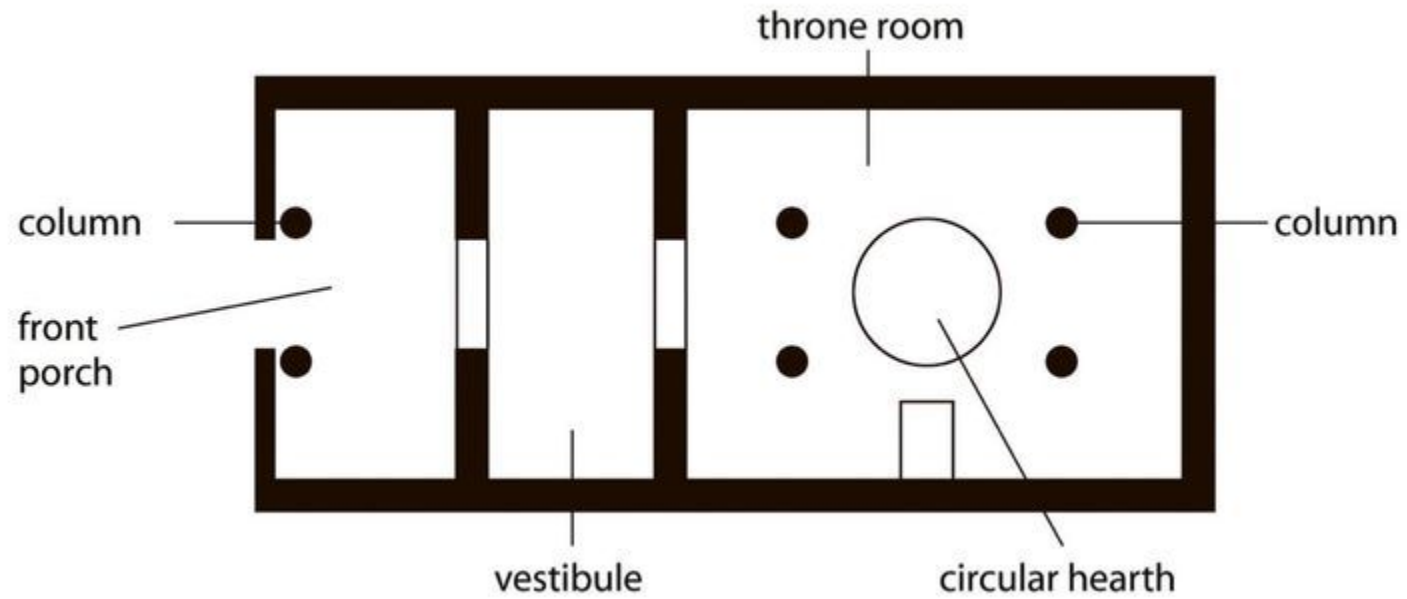


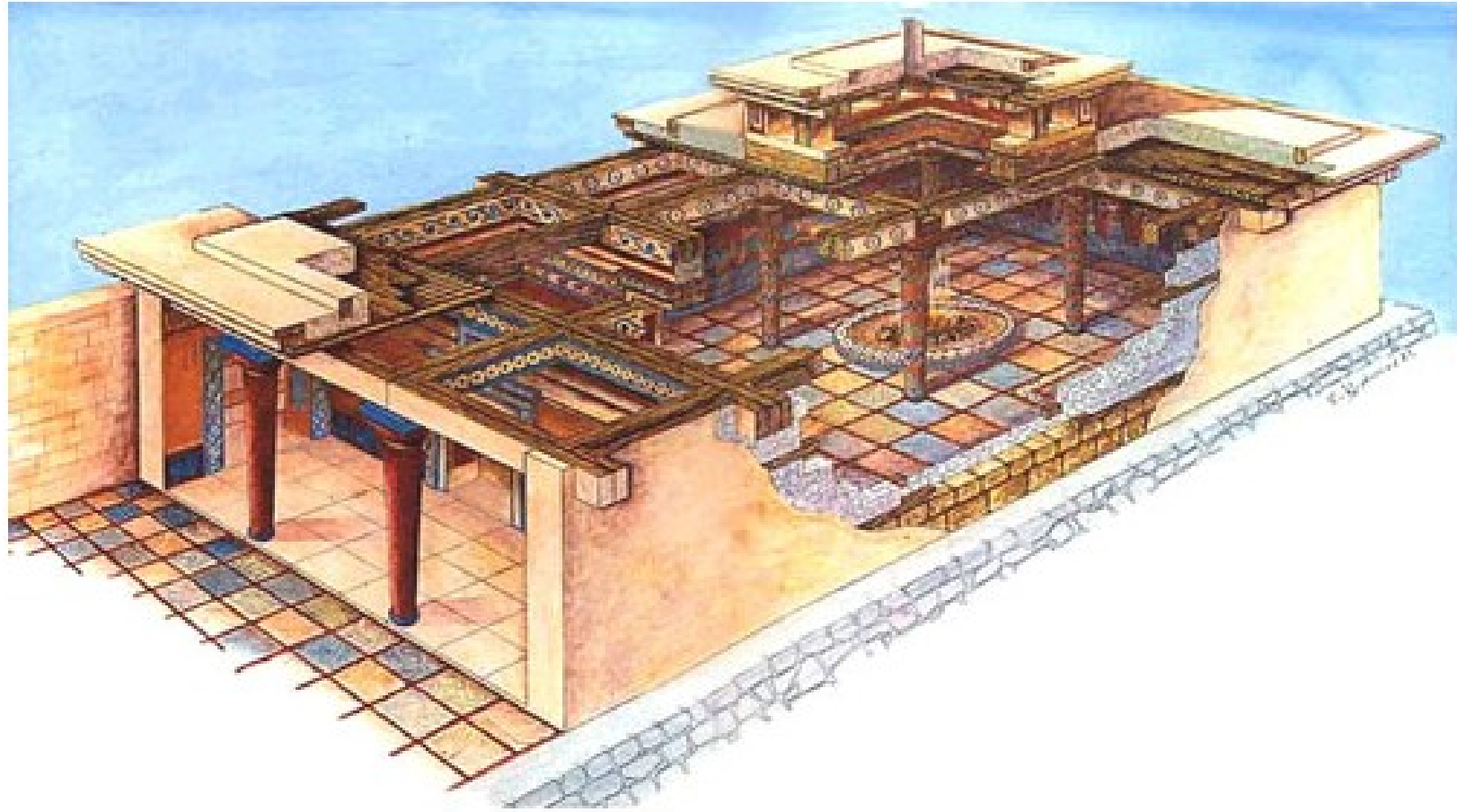


Řecko

- Mykénská kultura – 15.-11.století př.n.l., objevitel Heinrich Schliemann v letech 1870-1890, rozkvět ve 14.století po pádu Kréty
- Megaron
- Kyklopské zdivo – Mykény a Tíryntos
- Mykénské hrady měly vnitřní a vnější hradební zeď , dvě brány (propylaje), palác s megaronem a drobnější užitkové stavby
- Hrobky – typ tholos, zaklenuté nepravou klenbou a přístupné dlouhou chodbou

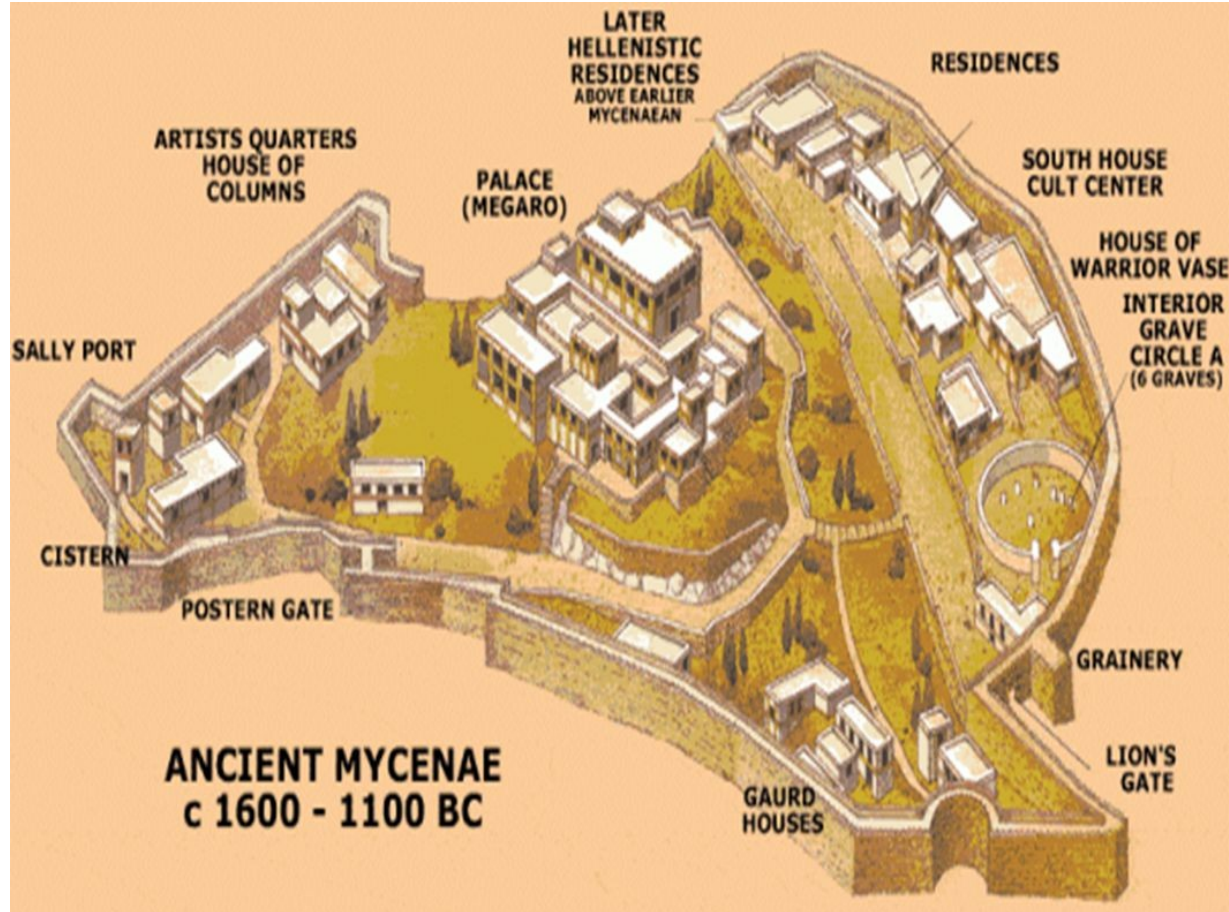
Megaron



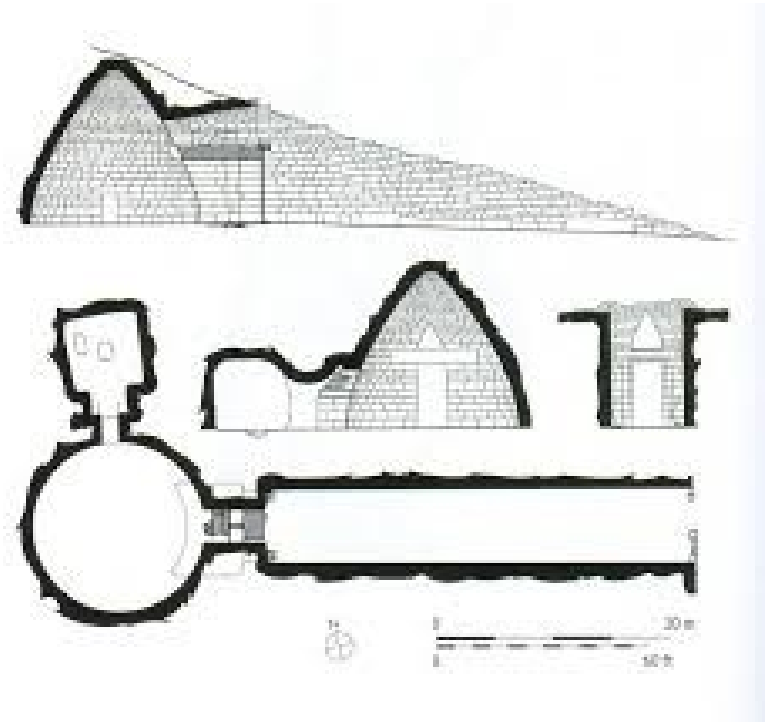


Lví brána





Atreova pokladnice - 14.století př.n.l.



Umění řecké antiky

- 1.prehistorické období 10.-9.století př.n.l.

Megaron, nedochované památky

- 2.archaické období 8.-6. století př.n.l.

- Dórský i iónský sloup, dříve dřevěné kolem 600 př.n.l. nahradilo dřevo kámen

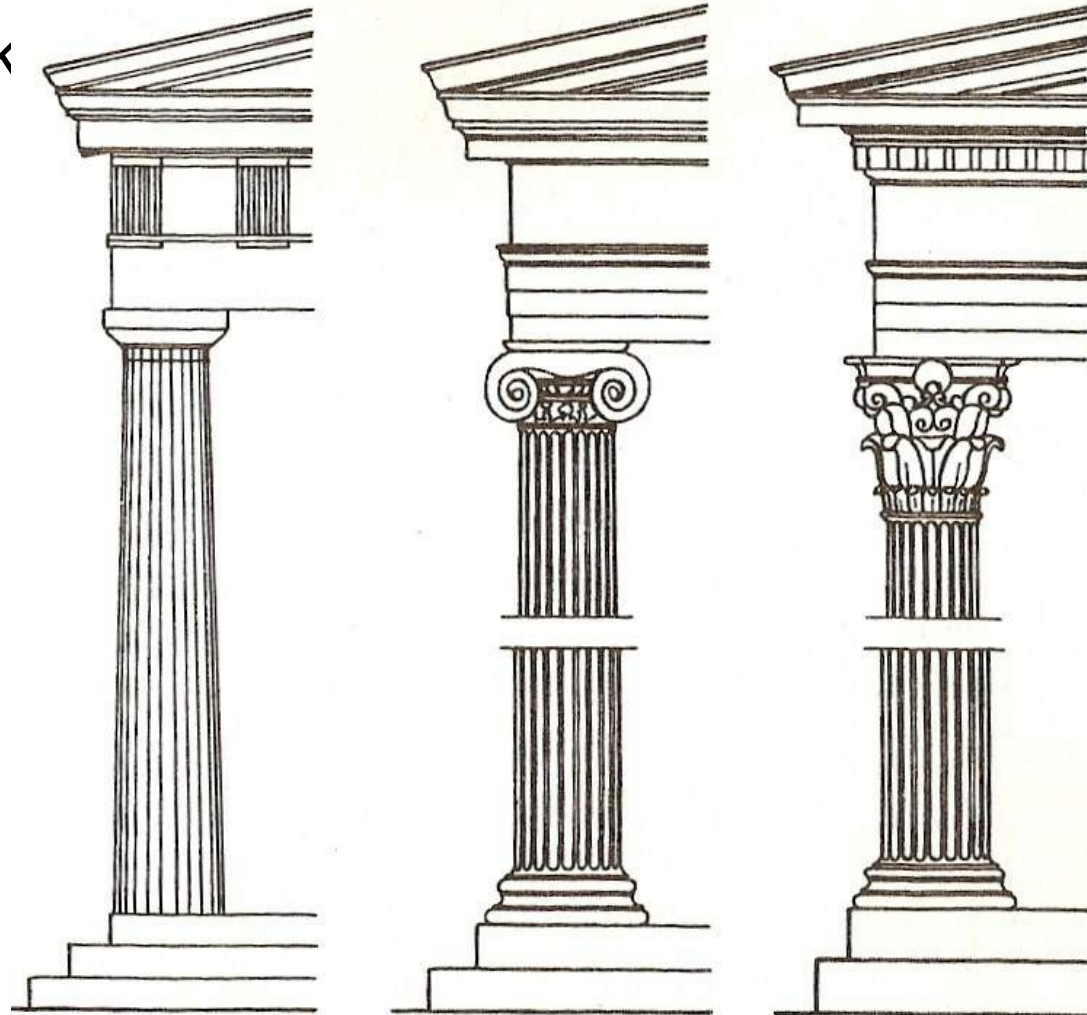
- 3.klasické období 5.-4.století př.n.l.

- 4.helénistické období 3.-1.století př.n.l.

Řecké sloupy – dorský, iónský a korintský

(sochař Kallimachos kolem

rok



Héřin chrám v Olympii -7.století př.n.l.



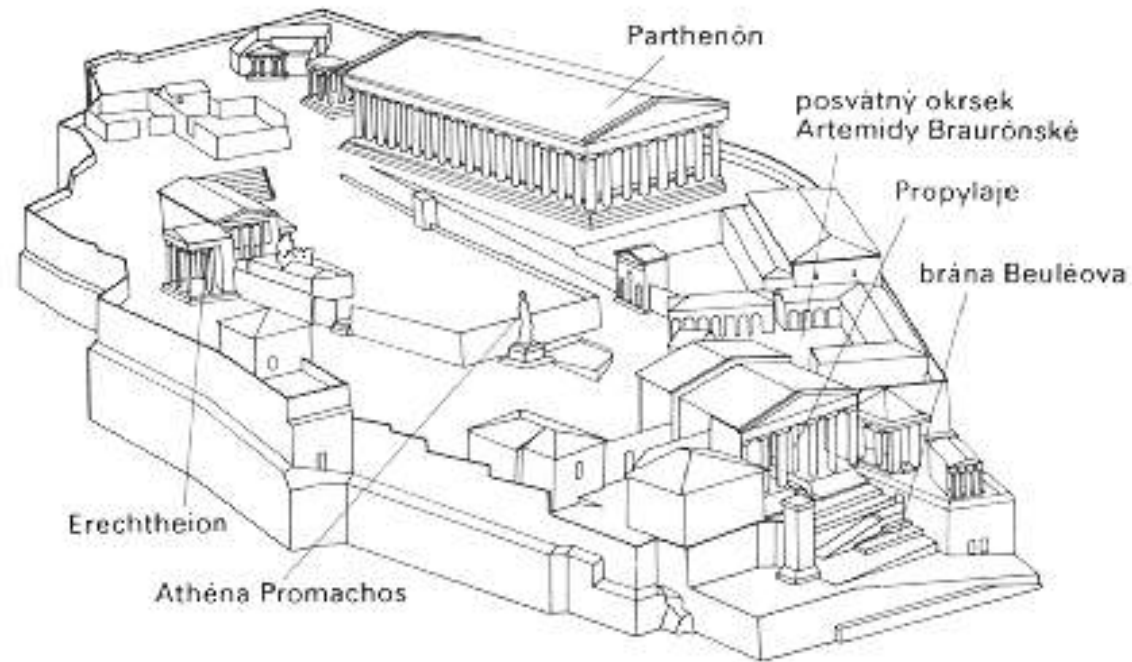
Artemidin chrám v Efesu – 6.století př.n.l



Olympieion-chrám Dia Olympského



Klasické období – Athénská Akropolis



Partheon



- <https://www.youtube.com/watch?v=I6Wl4vyRqvw>

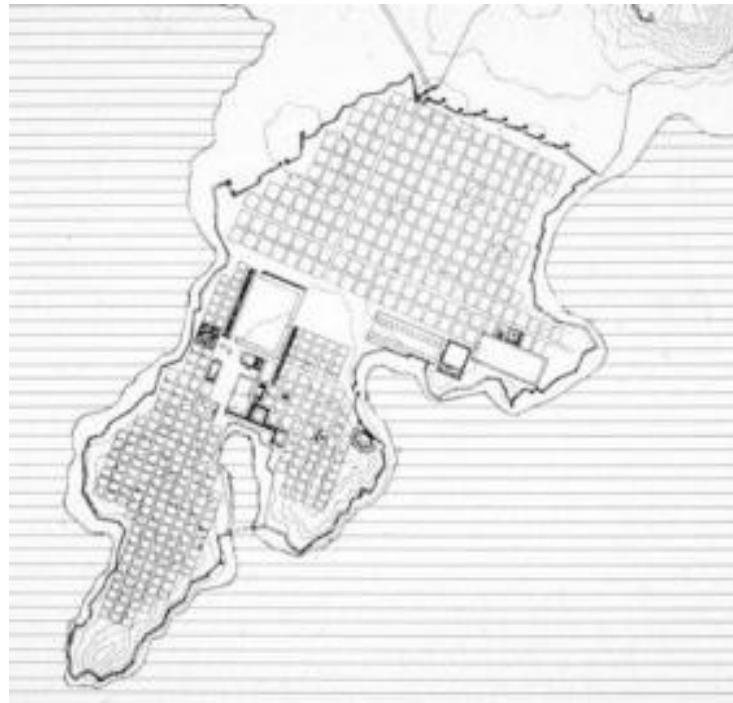
Divadlo v Epidauru



Mauzoleum v Halikarnasu – 350 př.n.l. pro Mausóla



Šachovnicový půdorys –hippodamický půdorys 5 stol. př.n.l.



Helénistické období

- Vláda Alexandra Velikého (334-324př.n.l.)
- Hlavní město Alexandrie
- Rozšíření kultury antického Řecka po celé Malé Asii, Sýrie, Egypta
- Od 3 století př.n.l. kulturu začali přejímat Římané

Sochařství

- Největší rozvoj v období klasickém
- Po roce 600 př.n.l. se rozvíjí monumentální sochařství
- mramor
- Novým prvkem je snaha o vyjádření duševního života

Kúros a koré



Myrón, kolem 450př.n.l. Diskobolos, Athéna a Silén Marsyas



Polykleitos – Doryforos (kontrapost)



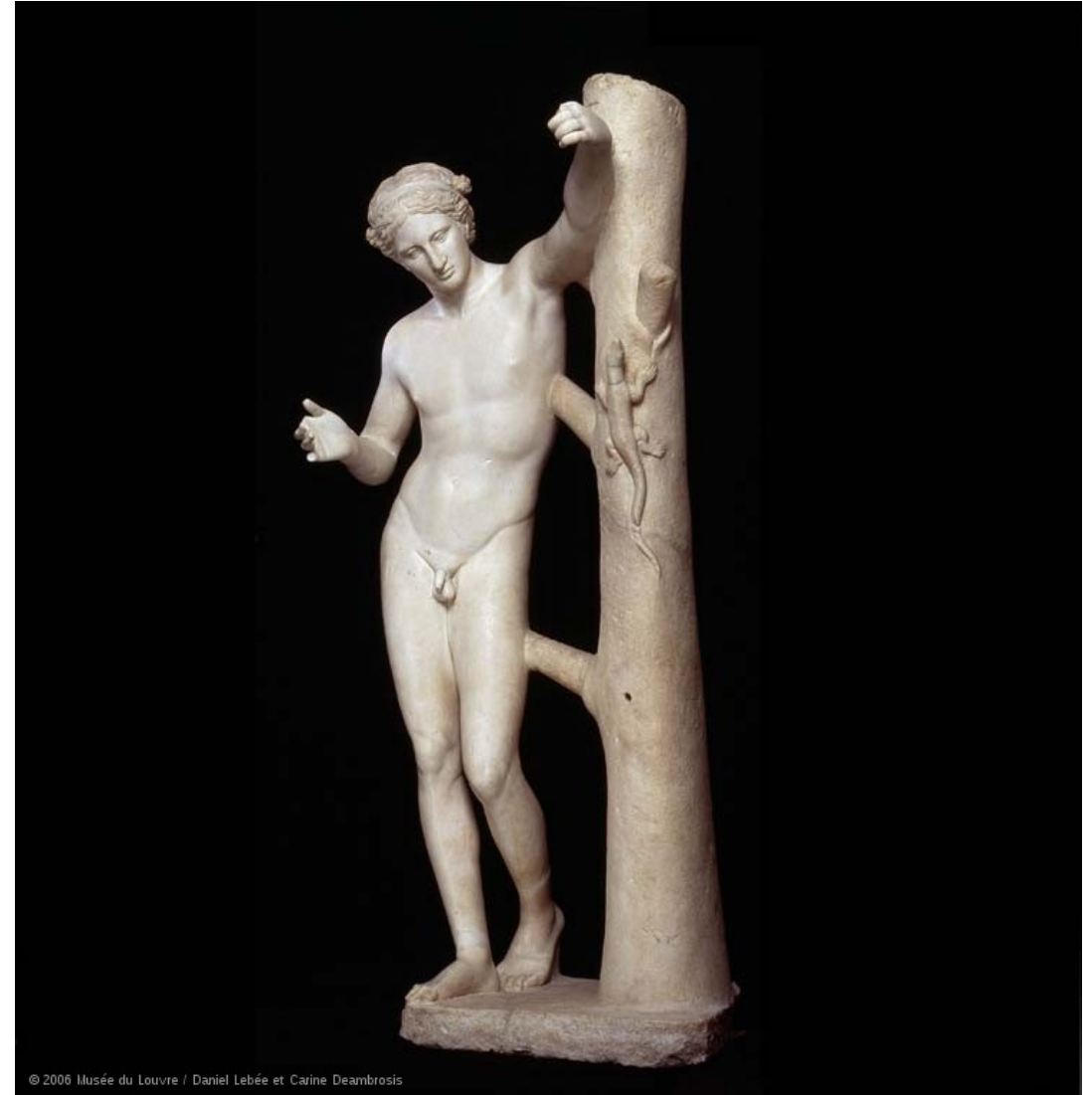
Feidiás – Ahéna Lémniá, Athéna Promachos



Feidova socha v Olympii – dřevěné jádro, zdobené slonovinou, vyrobené chryselefantinovou technikou – šaty a vlasy byly ze zlata, 12,5m



Skopás (emoce a vášně) a Praxiteles (Hermés a Dionýsos , Apollón Sauroktónos)



Helénistické období: Afrodíta Mélská a Niké Samoثرácká



Láokoón



Malířství

- Velmi málo dochovaných děl
- Řecké vázy
- Mozaiky a fresky
- Enkaustika
- Příběh Plinia st. o uměleckém snaze Parrhasia se Zeuxisem napodobit přírodu



Řecké vázové malířství: Černofigurový sloh, od 530 př.n.l. červenofigurový ve 4 př.n.l. století zaniká



hydria



Zvoncový kráter



peliké



Lékythos



kantharos



psyktér



pyxis