
Demonstrační příklad

Havarijní pojištění

Rekapitulace příkladu předváděného na přednáškách

Vize (specifikace)

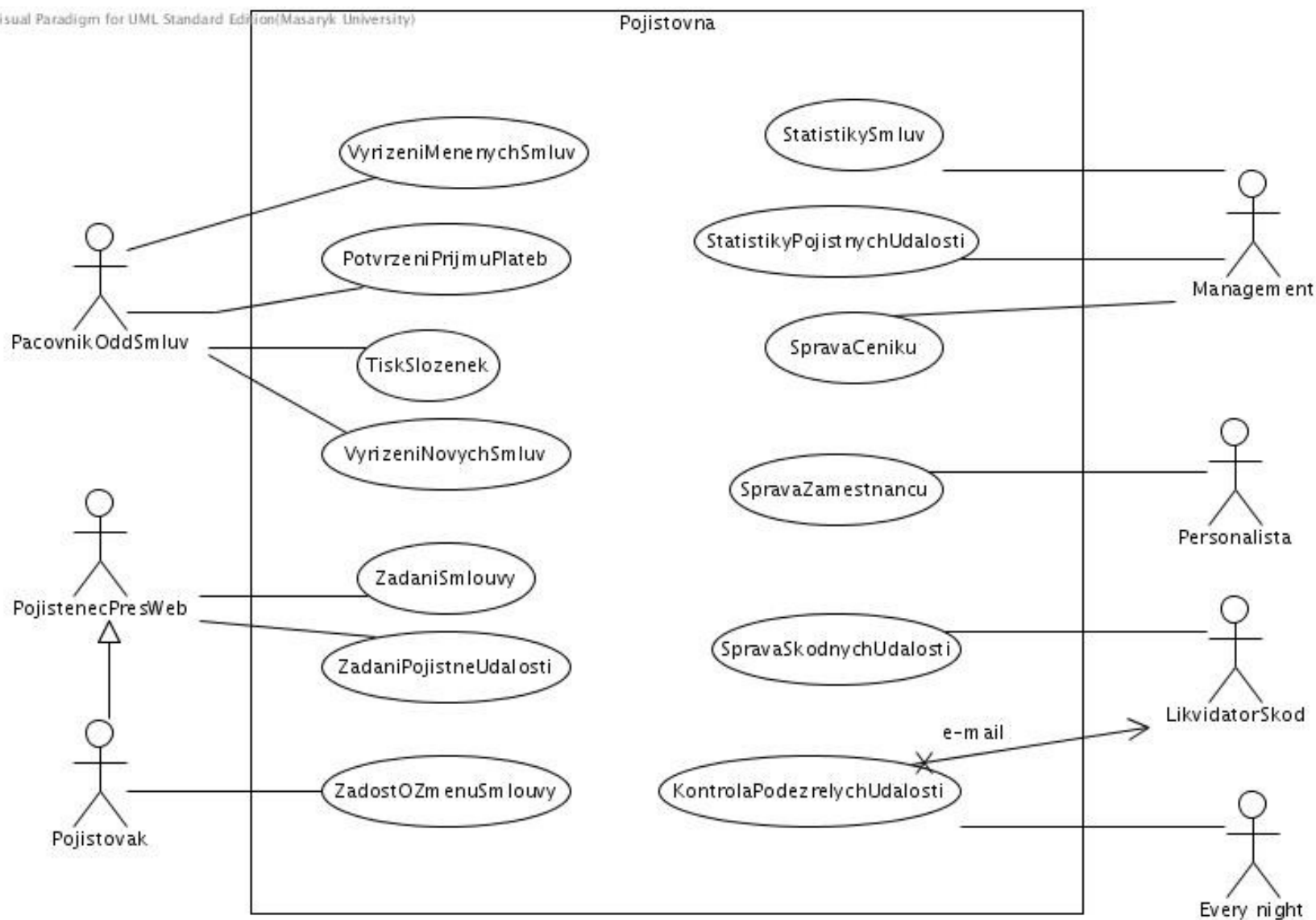


- Zákazník (pojištěnec) si prostřednictvím webových stránek prohlíží nabídku havarijního pojištění. Prostřednictvím webu má možnost zadat údaje o sobě, autě a parametry pojištění a pak odeslat žádost o vytvoření pojistné smlouvy. Žádost je posouzena pracovníkem odd. smluv a v případě souhlasu s vytvořením smlouvy dostane zákazník poštou dvě kopie smlouvy a složenku. Jednu podepsanou kopii pošle zákazník zpět pojišťovně. Platby za pojištění jsou v systému evidovány opět pracovníky odd. smluv.
- Pojištěnec má dále možnost prostřednictvím webu zadávat pojistné události. Pojistná událost je vždy převzata likvidátorem škod (zaměstnanec pojišťovny), který se spojí s pojištěncem, vyřizuje škodní událost a výsledky zadává do systému.
- Pojišťovna spolupracuje s pojišťovacími agenty. Ti nejsou přímo zaměstnanci pojišťovny, ale spolupracují na základě smlouvy. Slouží pro podporu zákazníků, tj. pomáhají jim s vytvářením smluv, jejich změnami a s vyřizováním pojistných událostí. Agenti proto mohou zadávat žádosti namísto zákazníků. Jsou pak odměňováni na základě počtu uzavřených smluv a vyřízených pojistných událostí. Oproti zákazníkům mají navíc možnost zadávat žádosti o změnu smlouvy. Tyto žádosti o změnu jsou opět posouzeny pracovníkem oddělení smluv a vyřízeny podobně, jako žádosti o novou smlouvu.
- Management pojišťovny bude mít možnost spravovat ceníky pojištění, získávat statistiky o uzavřených smlouvách a statistiky pojistných událostí.
- Systém obsahuje heuristiky, které dokáží odhalit podezřelé události, např. Neobvykle vysoký počet škodných událostí zákazníka. V případě detekce takovýchto událostí je neprodleně informováno vedení prostřednictvím e-mailu.

Diagram případů užití



Visual Paradigm for UML Standard Edition (Masaryk University)



Use Case ID: VyrizeniNovychSmluv

Primary Actor: PracovnikOddSmluv

Preconditions

1. Pracovnik oddeleni smluv je prihlaseny do systemu
2. System pri zadavani zadosti overil, ze nechybi nezbytnne udaje, zejména rodne cislo zadatele

Flow of Events

1. PU zacina, kdyz PracovnikOddSmluv vybere "vyrizovat nove smlouvy"
2. System zobrazi seznam nevyrizenych smluv s odkazy na podrobnosti setrideny podle data podani
3. IF PracovnikOddSmluv klikne na konkretni pozadavek v seznamu
 - 3.1 System vypise podrobnosti zadane zadatelem
 - 3.3 IF PracovnikOddSmluv klikne na "vytvorit novou smlouvu"
 - 3.3.1 System zobrazi seznam existujicich smluv se stejnym rodnym cislem a odkazy na podrobnosti
 - 3.3.2 PracovnikOddSmluv muze prohlizet podrobnosti o existujicich smlouvach
 - 3.3.2 IF PracovnikOddSmluv kline na "vytvorit novou smlouvu"
 - 3.3.2.1 System zobrazi formular pro zalozeni nove smlouvy s preddefinovanymi informacemy z zadosti
 - 3.3.2.2 PracovnikOddSmluv vyplni pozadovane informace a potvrdi vytvoreni smlouvy
 - 3.3.2.3 System smlouvu ulozi do databaze
 - 3.3.2.4 System vytiskne dve kopie nove smlouvy
 - 3.3.2.5 System vytiskne slozenku
 - 3.3.2.6 PU pokracuje krokem 2

Post-conditions

V systemu je zalozana nova smlouva



(...pokr.)

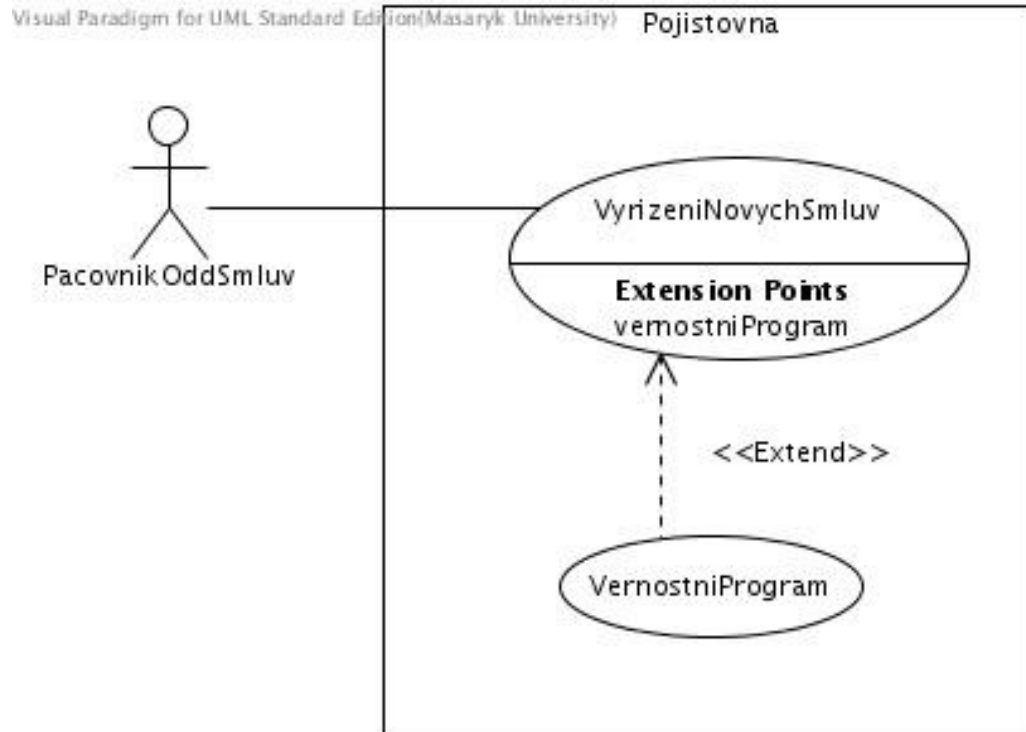
Alternative Flow 1

1. PU zacina, kdyz PracovnikOddSmluv pracuje s konkretni zadosti a PracovnikOddSmluv se rozhodne zadost zamitnout
- 2 System zobrazi formular zpravy o zamitnuti vctne vyberu preddefinovanych oduvodneni
- 3 IF PracovnikOddSmluv vybere preddefinovane oduvodneni
 - 3.1 System vyplni preddefinovany text do do zpravy
- 4 PracovnikOddSmluv muze editovat zpravu o zamitnuti
- 5 IF PracovnikOddSmluv potvrdi zamitnuti zadosti
 - 5.1 IF zadost obsahuje e-mailovou adresu zadatele
 - 5.1.1 System posle zpravu na e-mail zadatele
 - 5.2 Zatnuti zadosti s oduvodnenim se ulozi do systemu

Post-conditions

V systemu je ulozeno zamitnuti zadosti vctne oduvodneni

Rozšíření případu užití



Rozšíření případu užití - dokumentace



Use Case: VyrizeniNovychSmluv

Primary Actor: PracovnikOddSmluv

Preconditions

1. Pracovnik oddeleni smluv je prihlaseny do systemu
2. System pri zadavani zadosti overil, ze nechylbi nezbytny udaje, zejmena rodne cislo zadatele

Flow of Events

...

3.3.2 IF PracovnikOddSmluv kline na "vytvorit novou smlouvu"

3.3.2.1 System zobrazi formular pro zalozeni nove smlouvy s preddefinovanymi informacemi z zadosti

<vernostniProgram>

3.3.2.2 PracovnikOddSmluv vyplni pozadovane informace a potvrdi vytvoreni smlouvy

3.3.2.3 System smlouvu ulozi do databaze

...

Use Case: VernostniProgram

Extension point: vernostniProgram

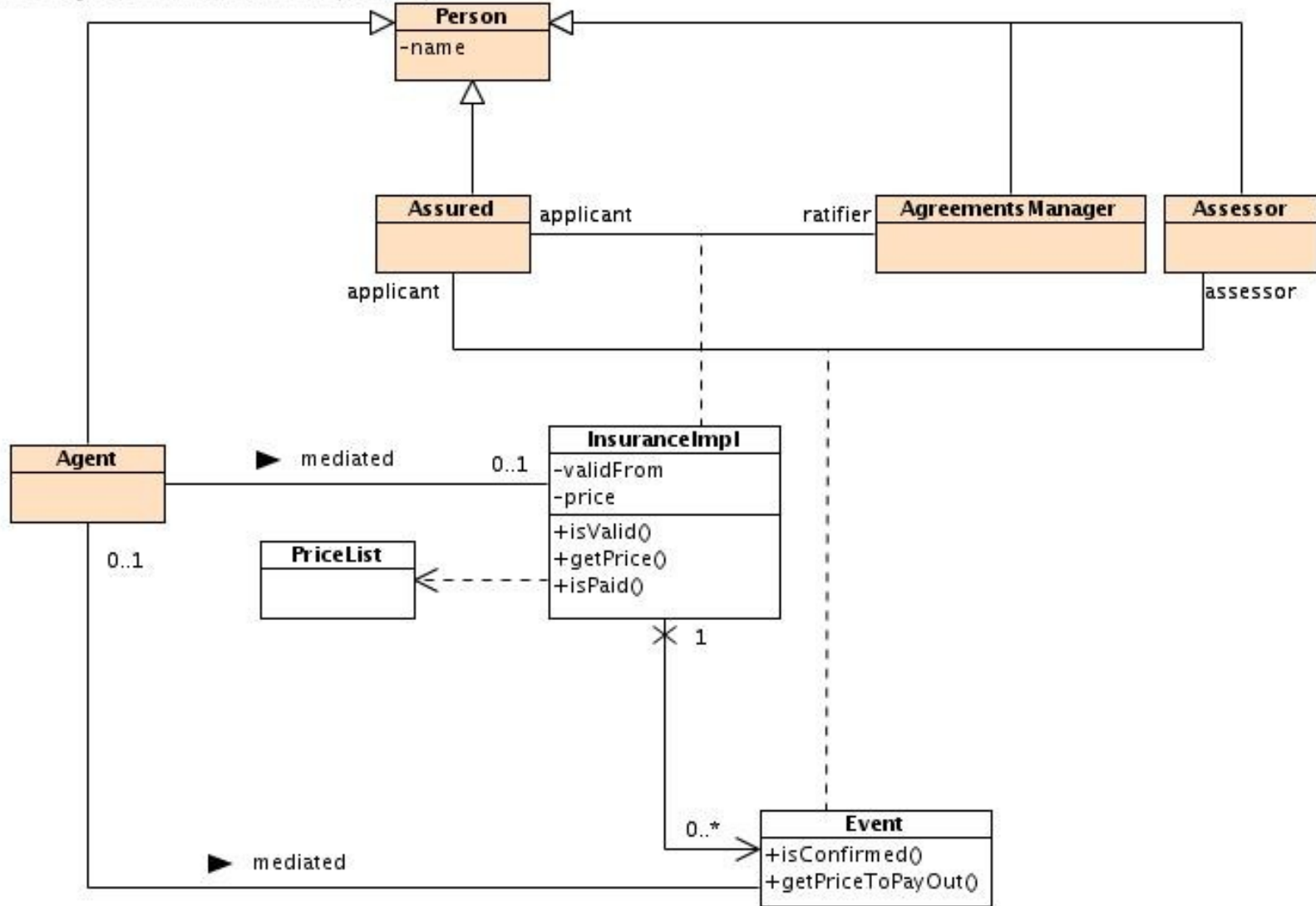
Flow of Events

- 1 System zjistí průměrnou výši pojistného z dřívějších smluv a platební morálku pojistnice a vypočítá slevu na pojistném
- 2 System upraví cenu pojištění ve formuláři podle vypočítané slevy

Analytický model tříd



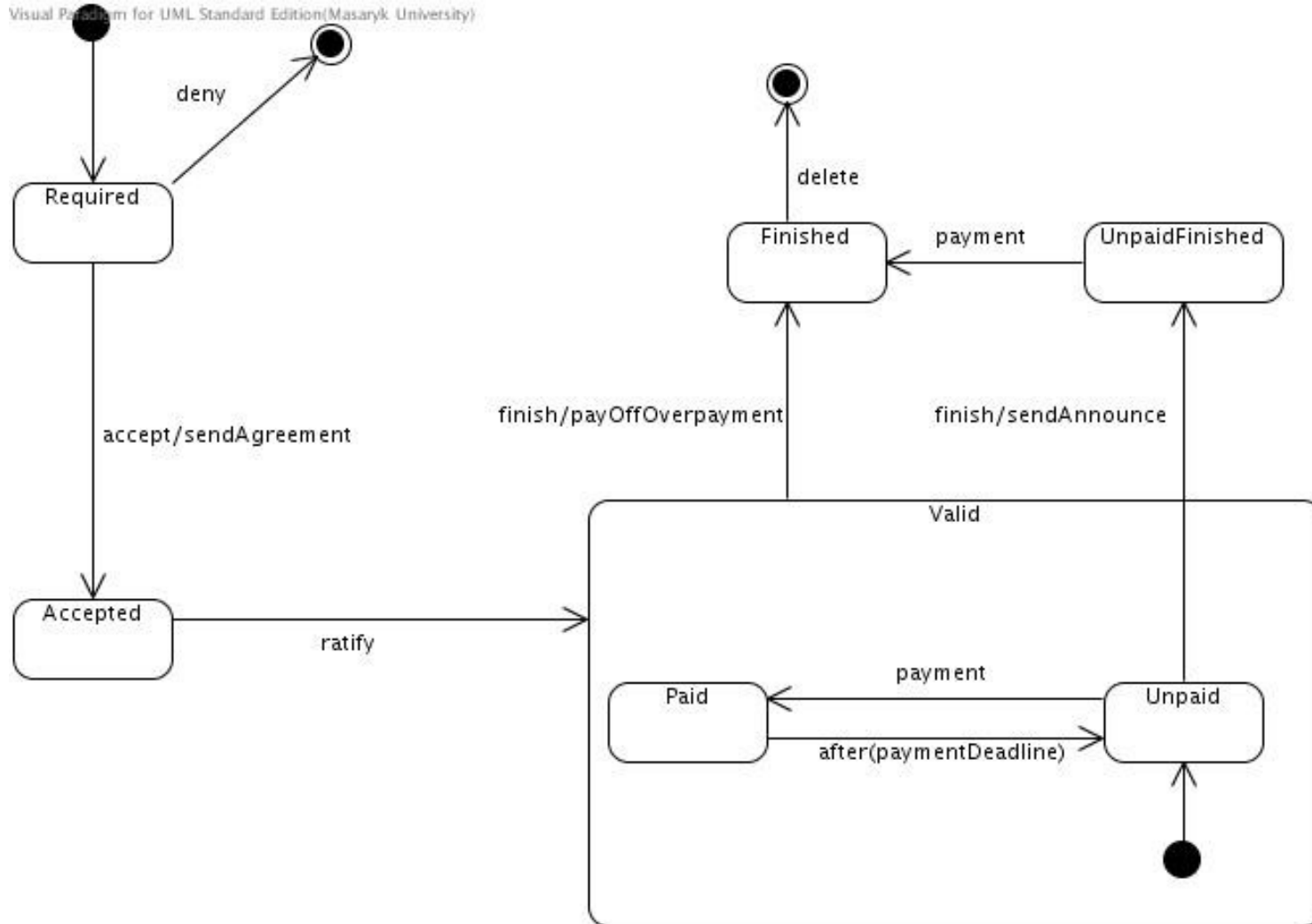
Visual Paradigm for UML Standard Edition(Masaryk University)



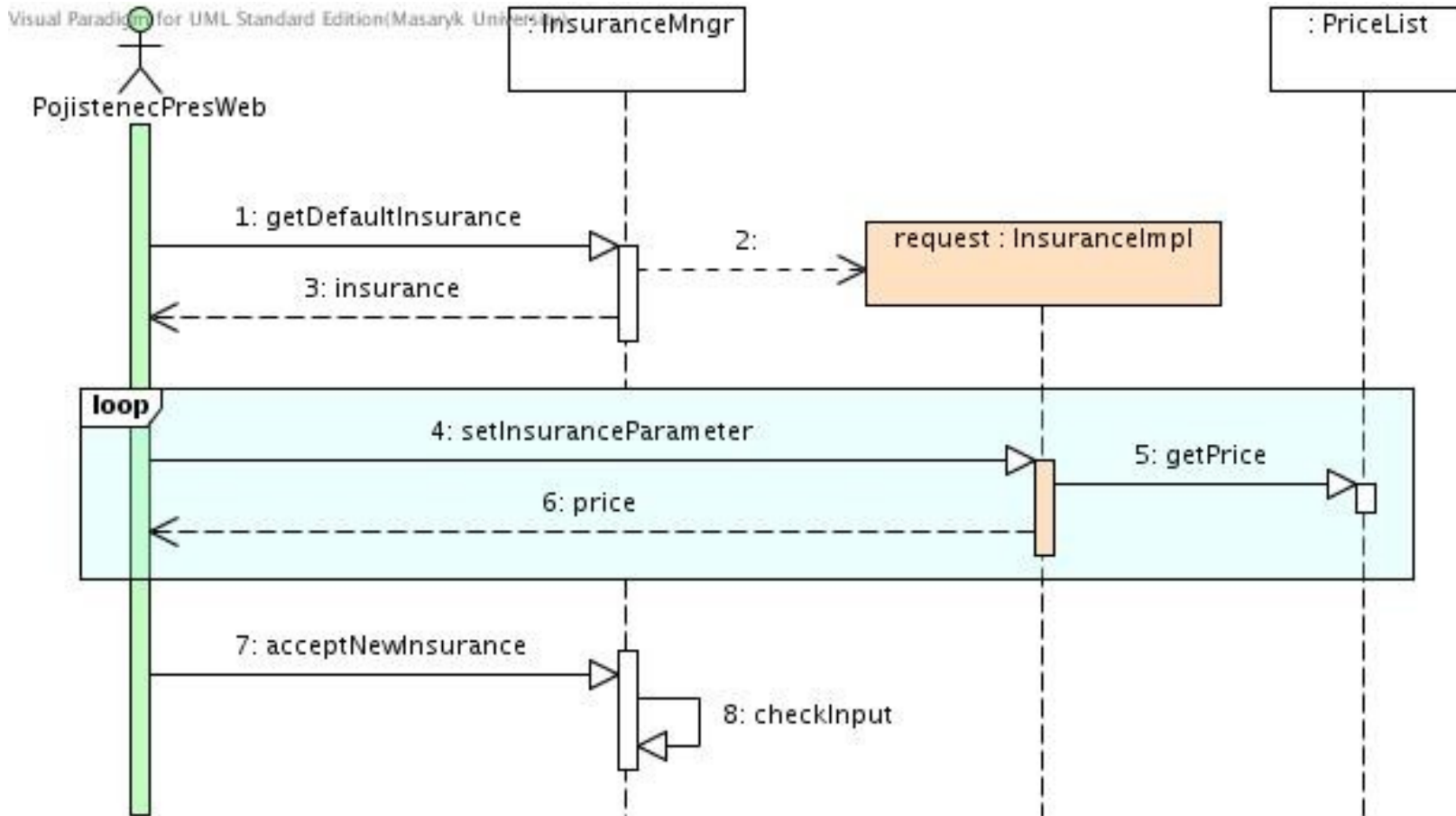
Stavový diagram pro třídu Insurance

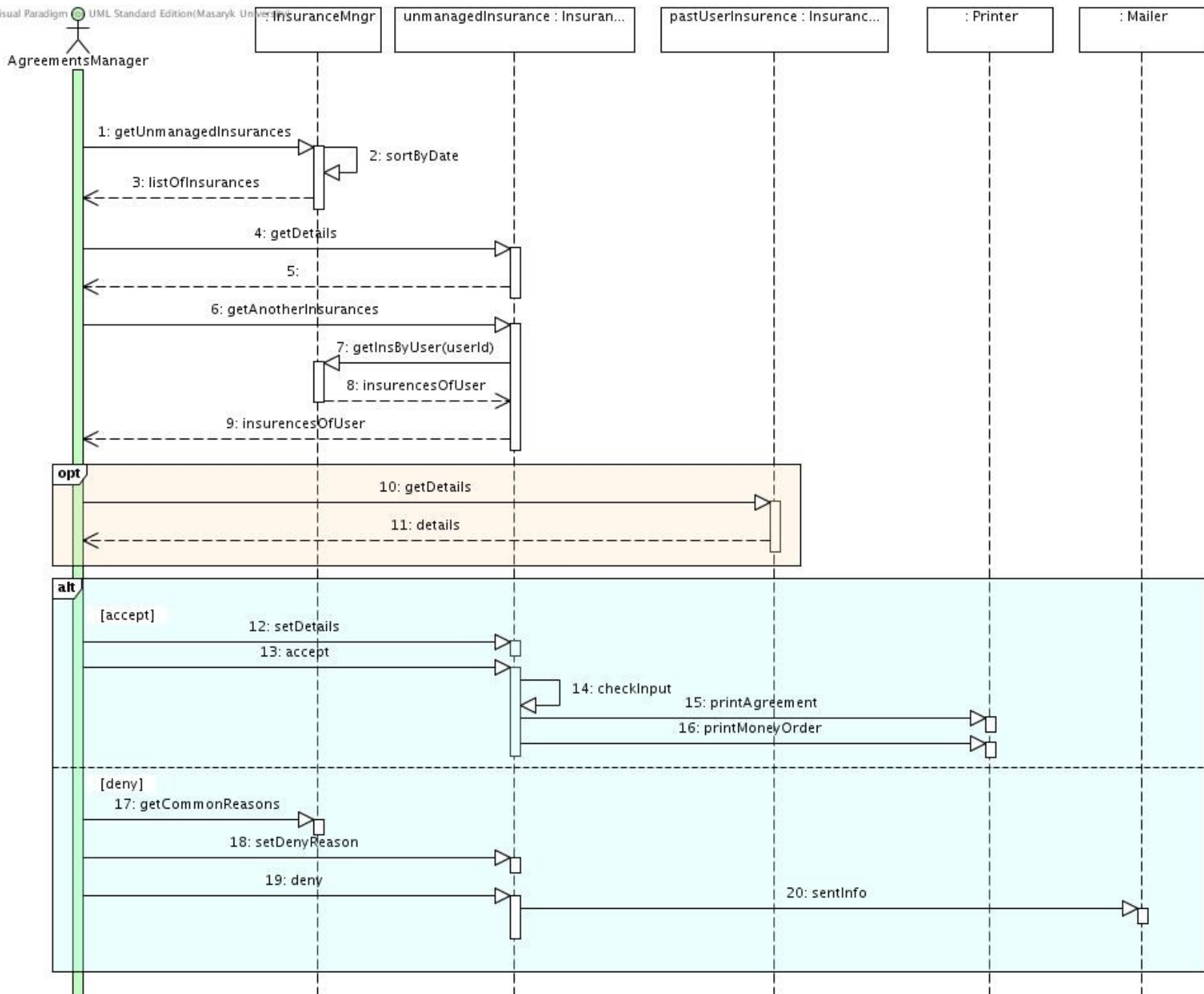


Visual Paradigm for UML Standard Edition (Masaryk University)



Sekvenční diagram I





Část návrhového modelu s balíky

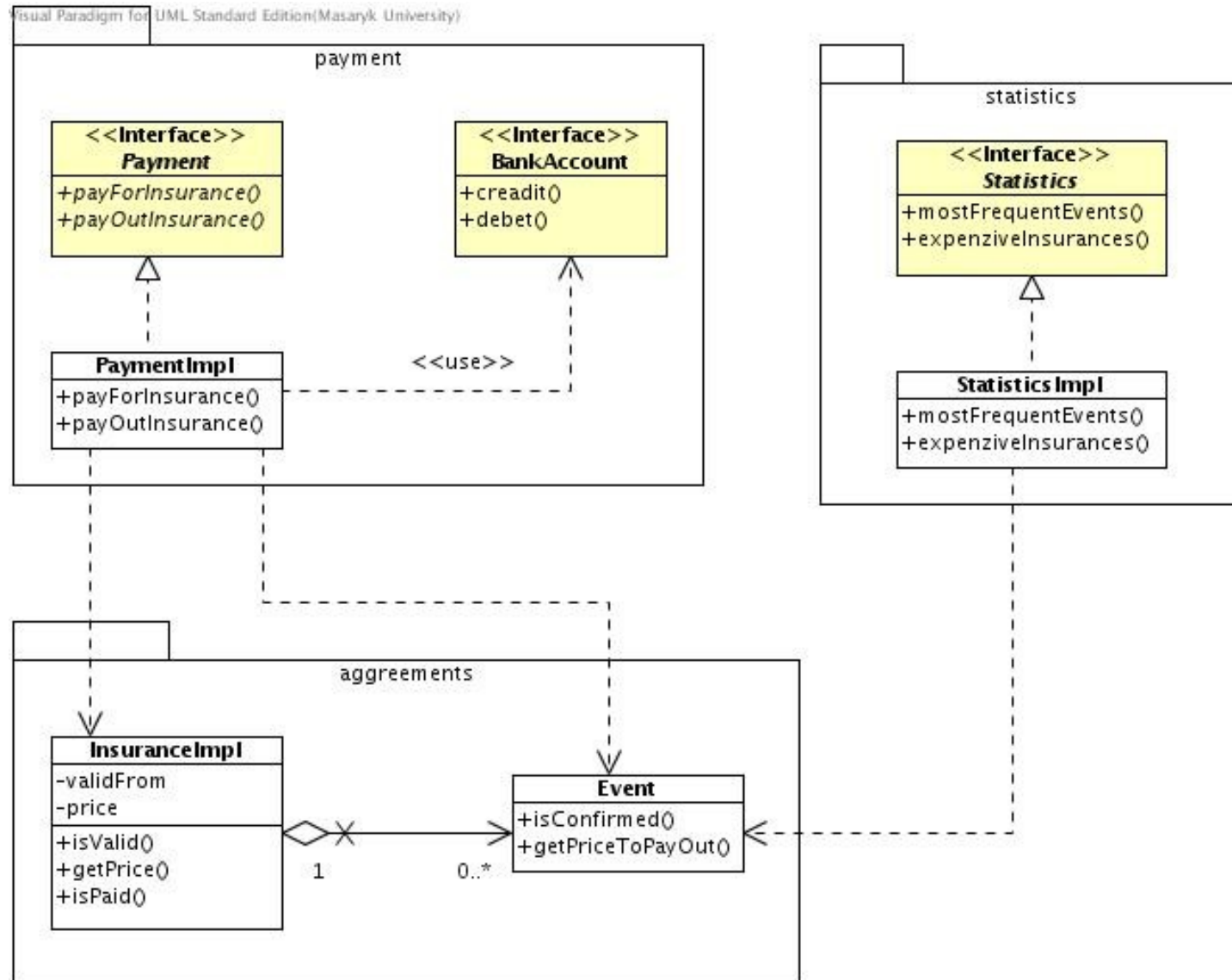


Diagram balíků

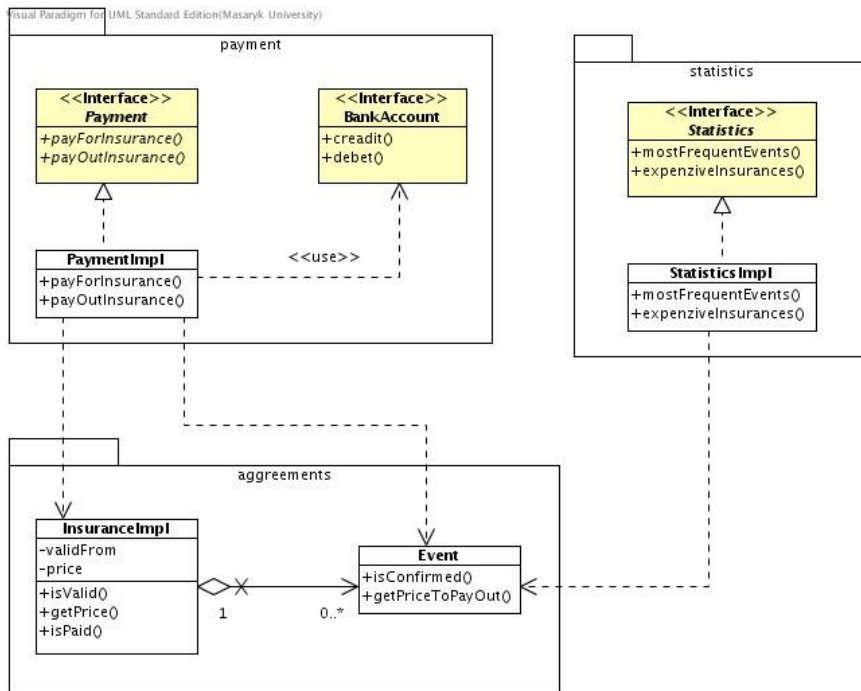
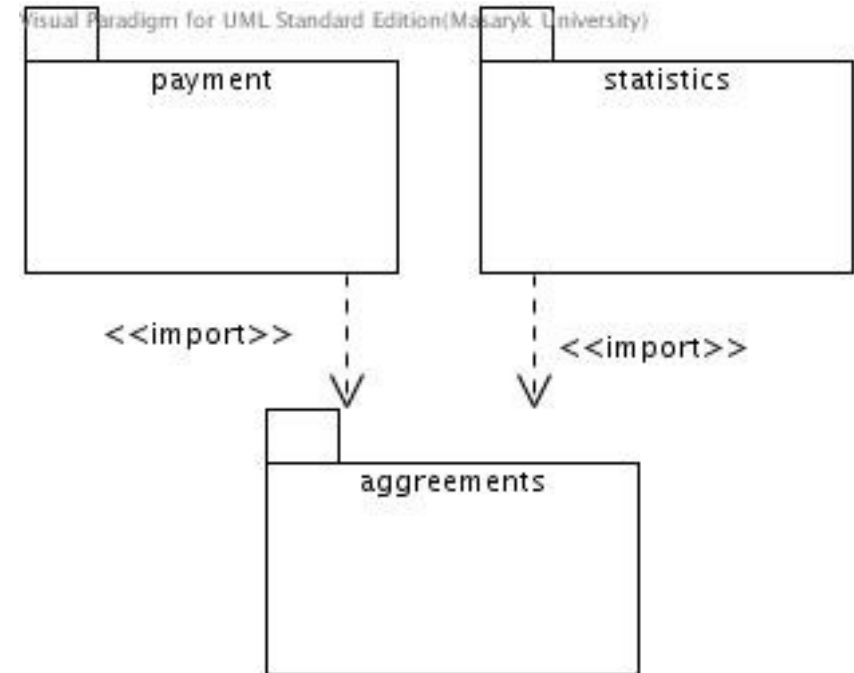


Diagram tříd včetně balíků



Přehlednější diagram balíků

Diagram komponent



Visual Paradigm for UML Standard Edition(Masaryk University)

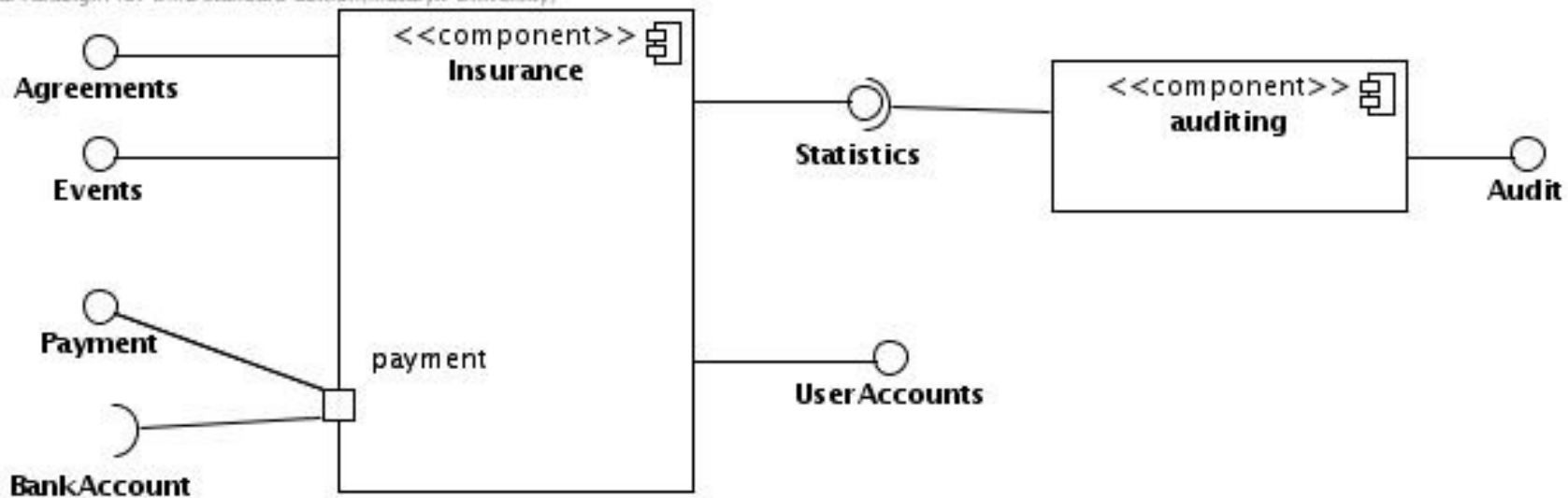
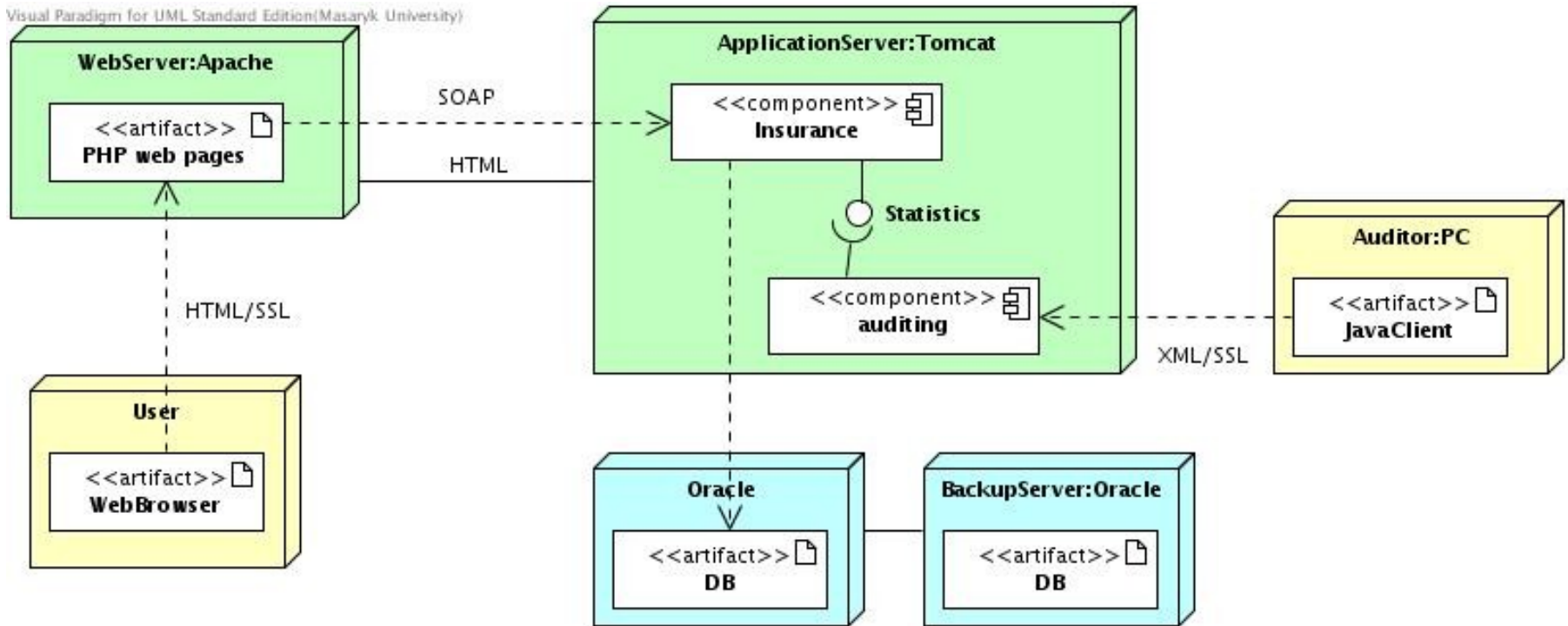


Diagram rozmístění



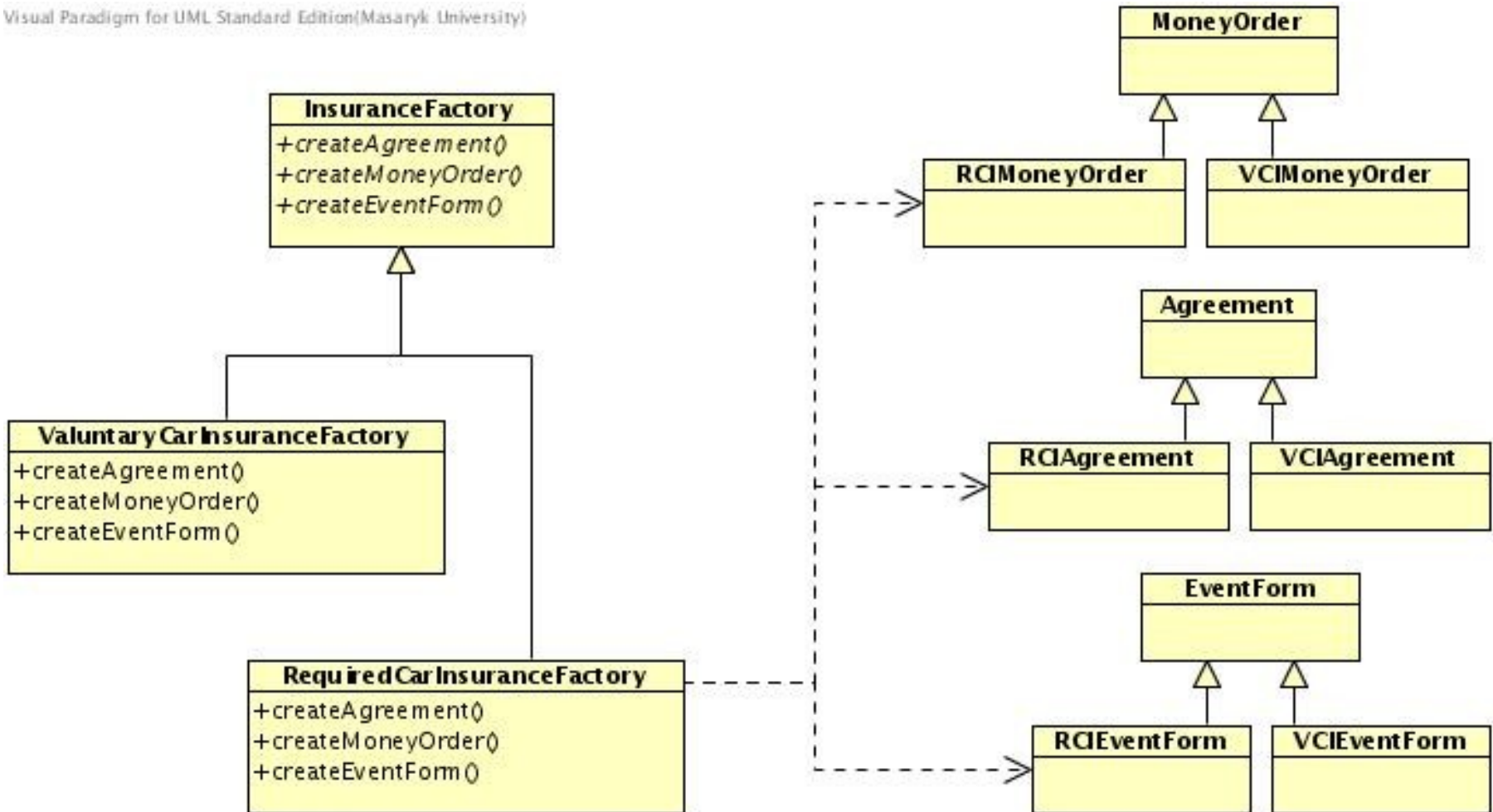
Visual Paradigm for UML Standard Edition (Masaryk University)



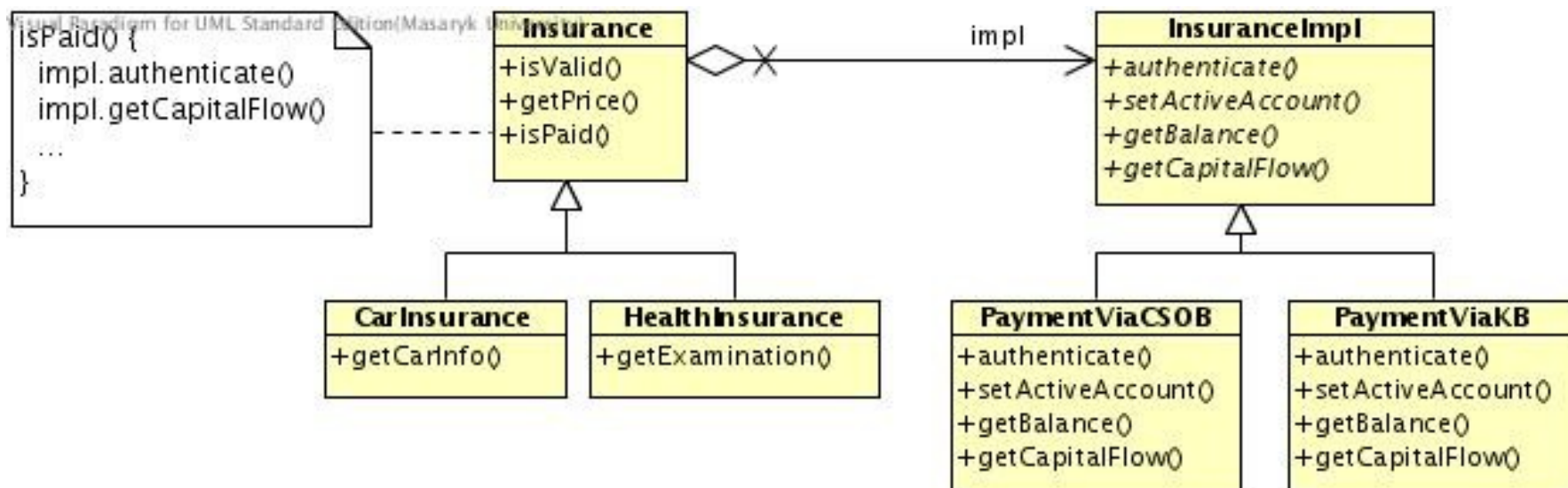
GoF: Abstract Factory



Visual Paradigm for UML Standard Edition(Masaryk University)



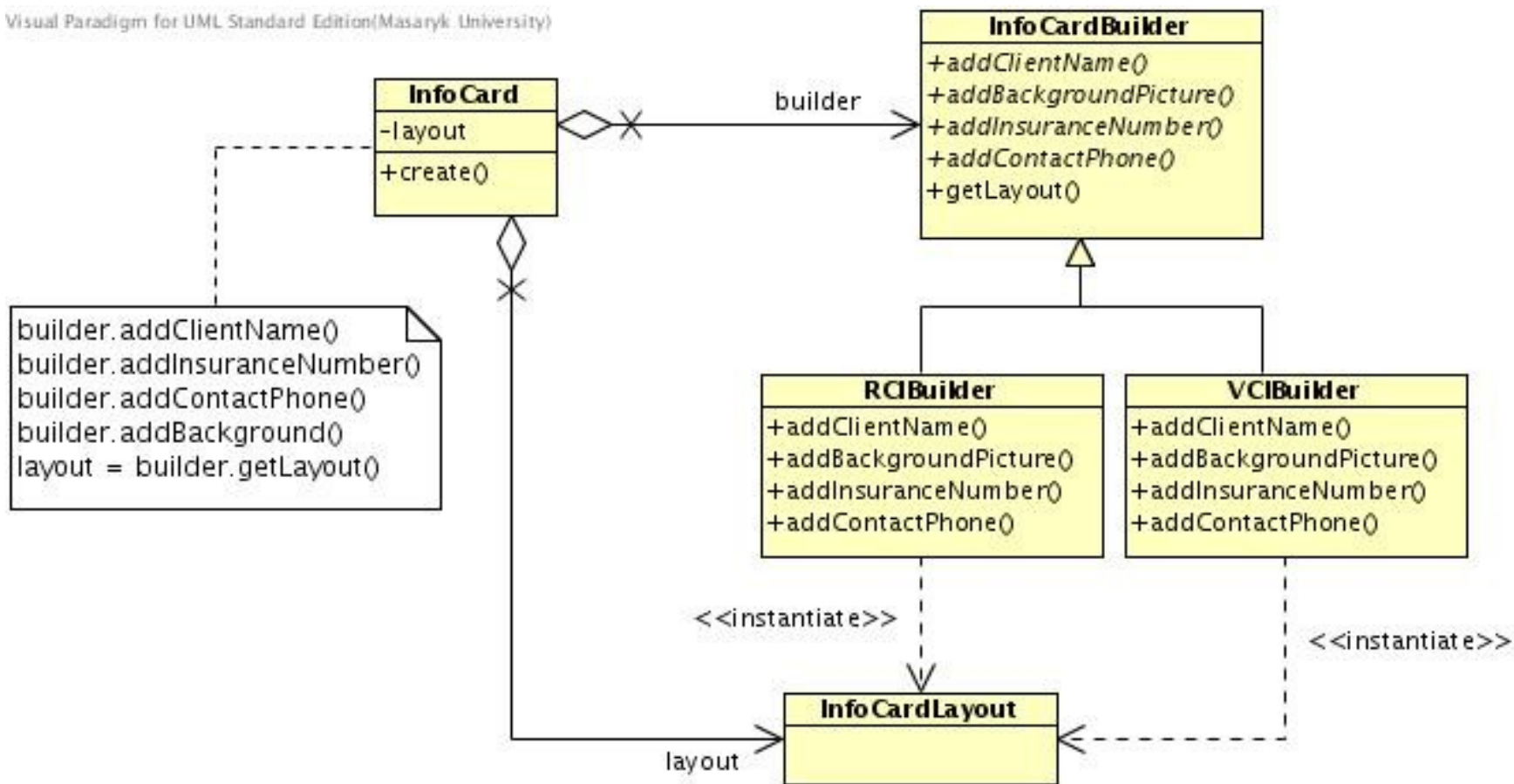
GoF: Bridge



GoF: Builder



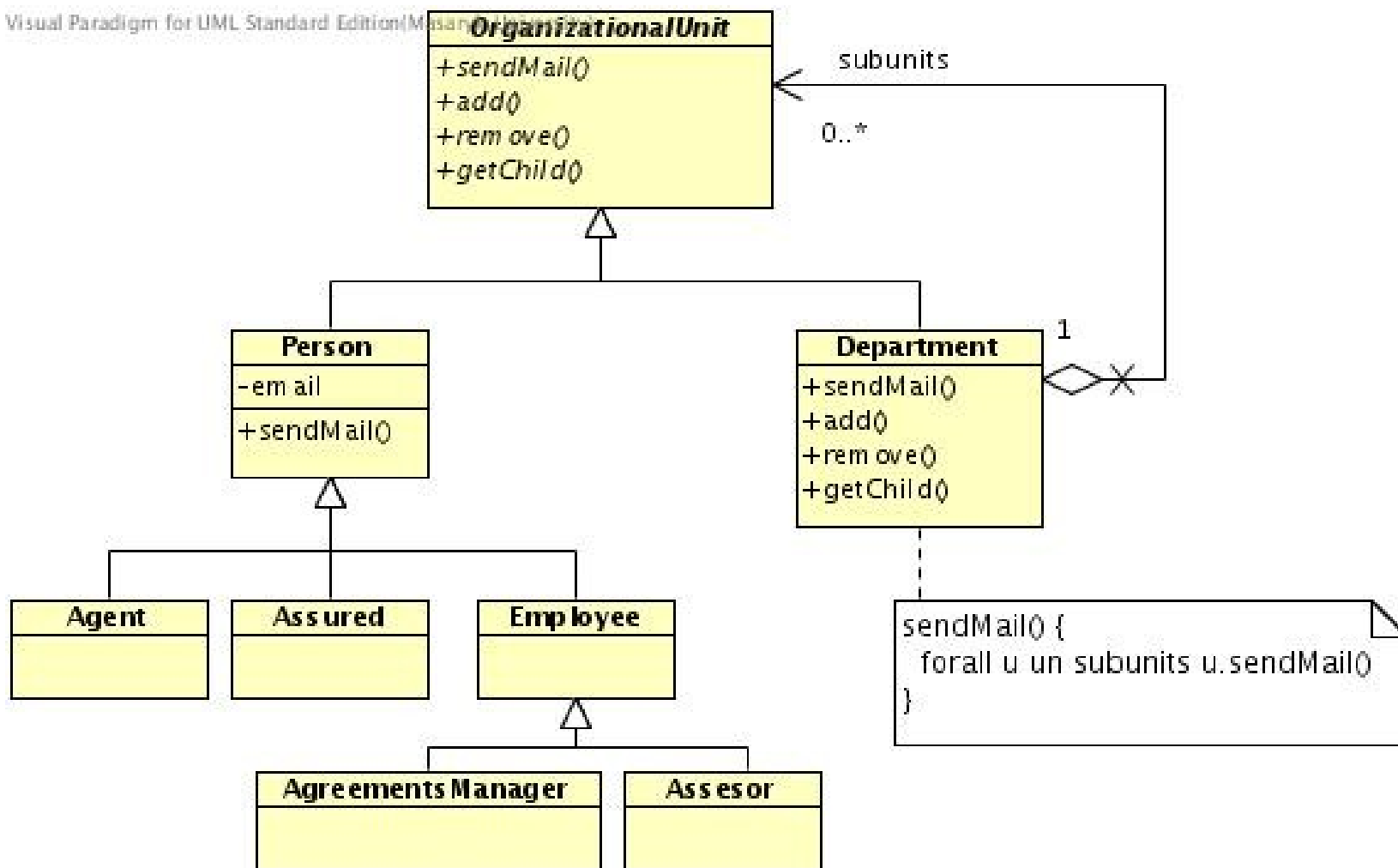
Visual Paradigm for UML Standard Edition (Masaryk University)



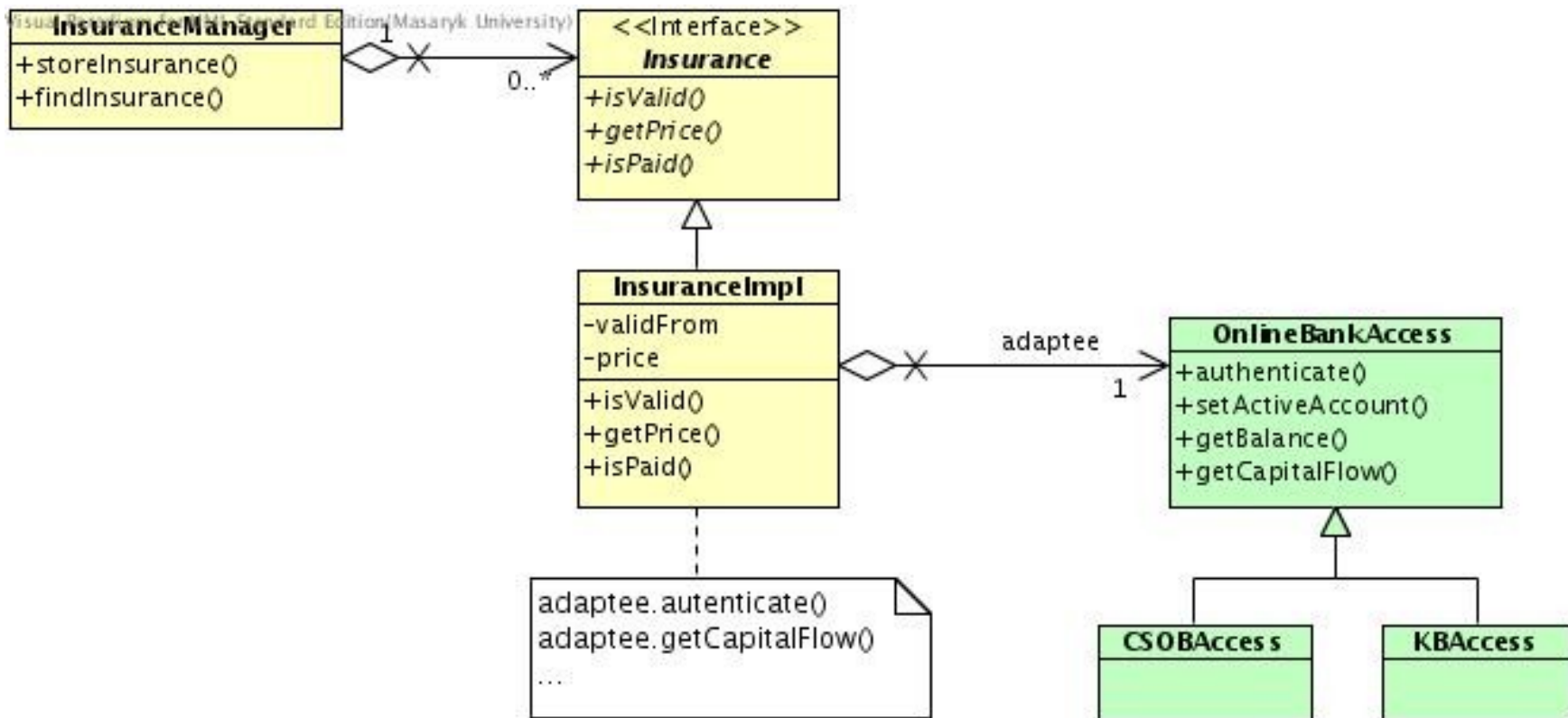
GoF: Composite



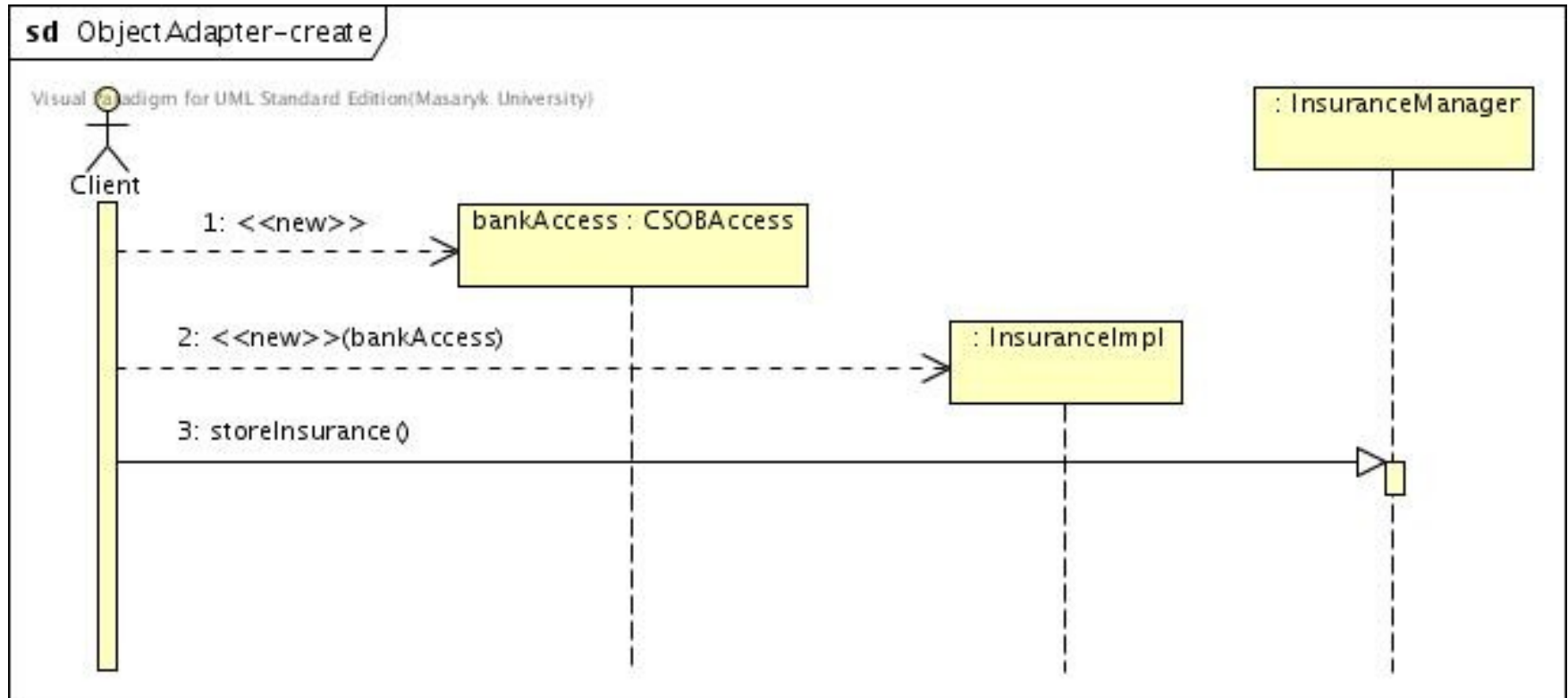
Visual Paradigm for UML Standard Edition (Message Diagrams)



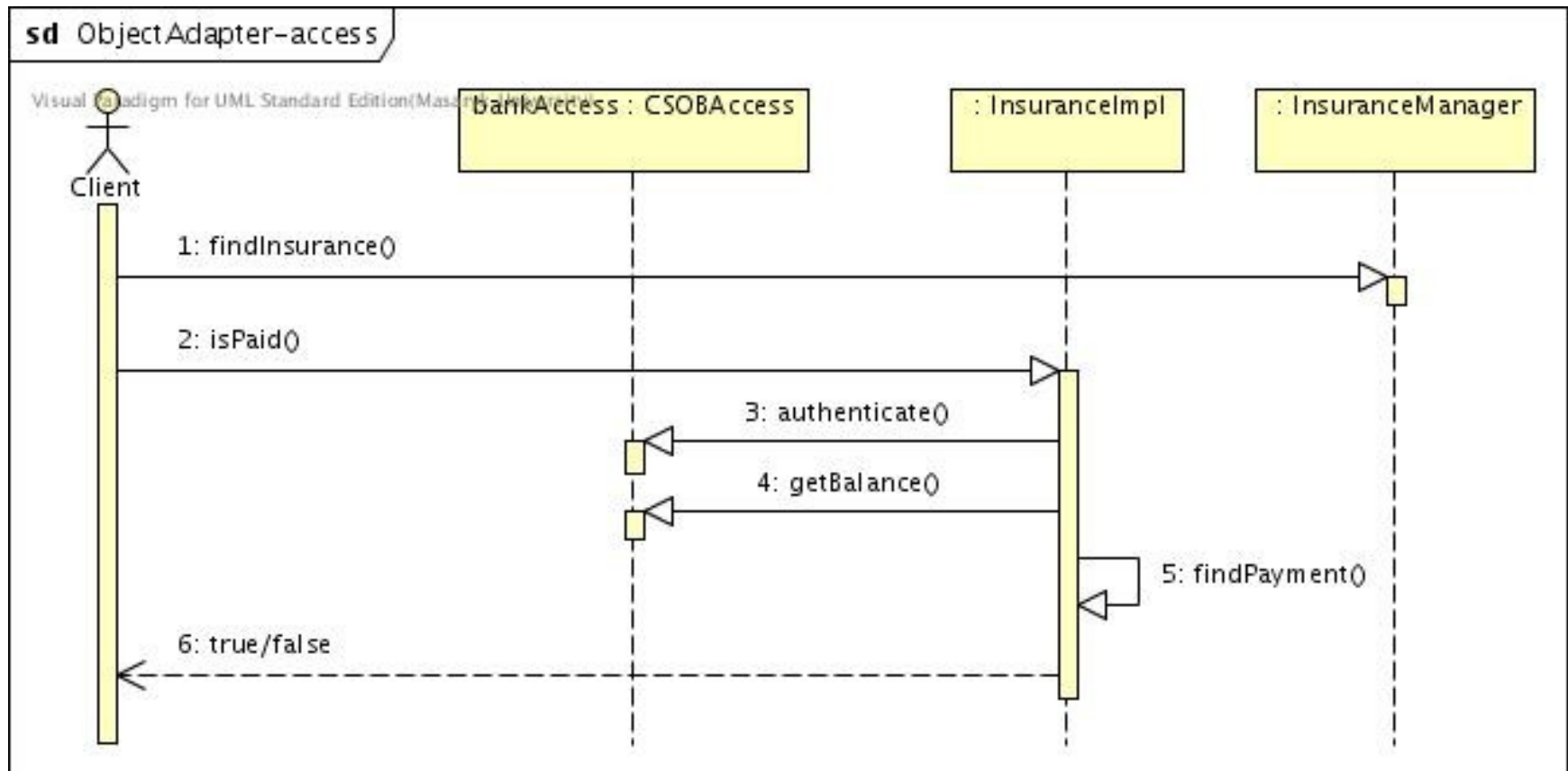
GoF: Object adapter



GoF: Object adapter (pokr.)



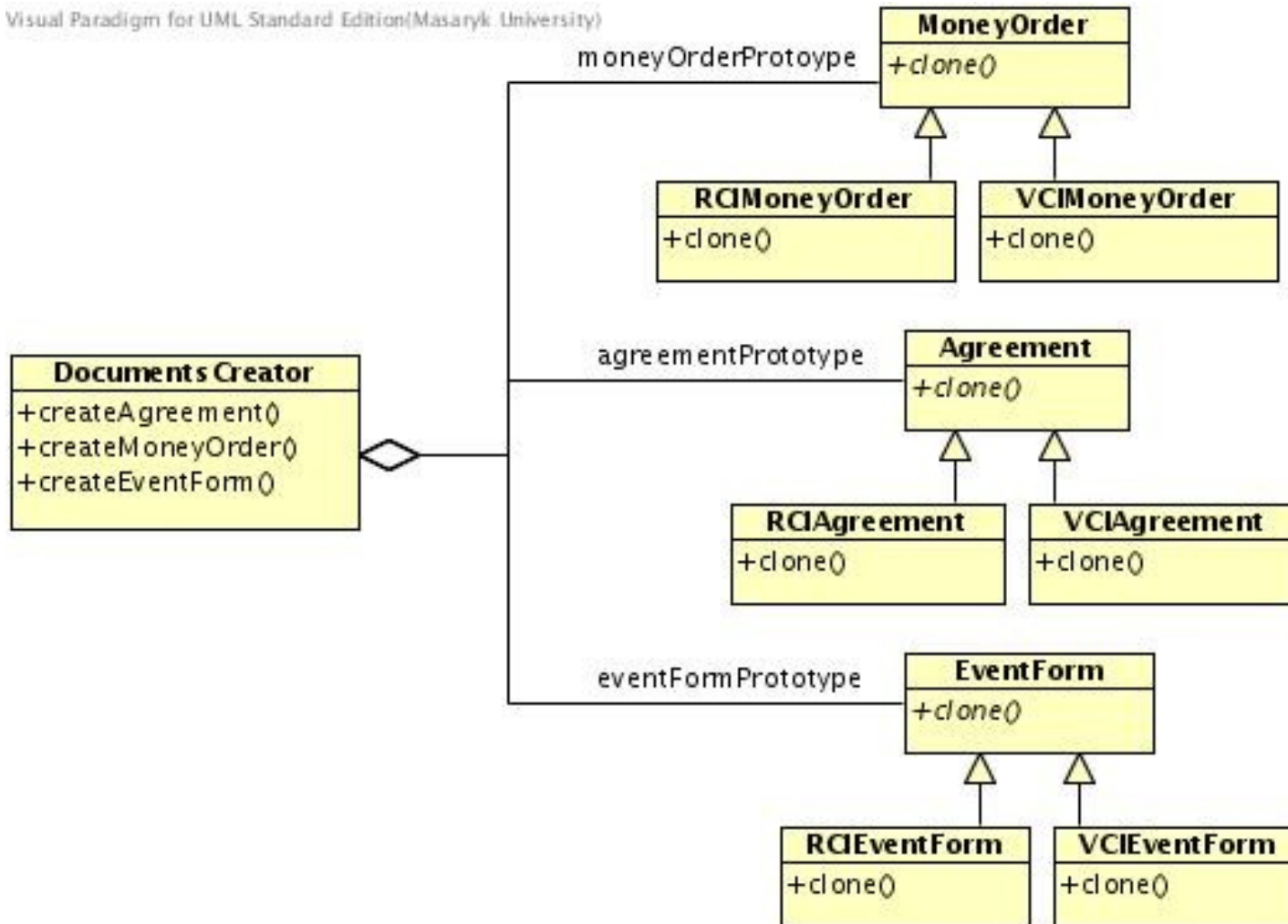
GoF: Object adapter (pokr.)



GoF: Prototype



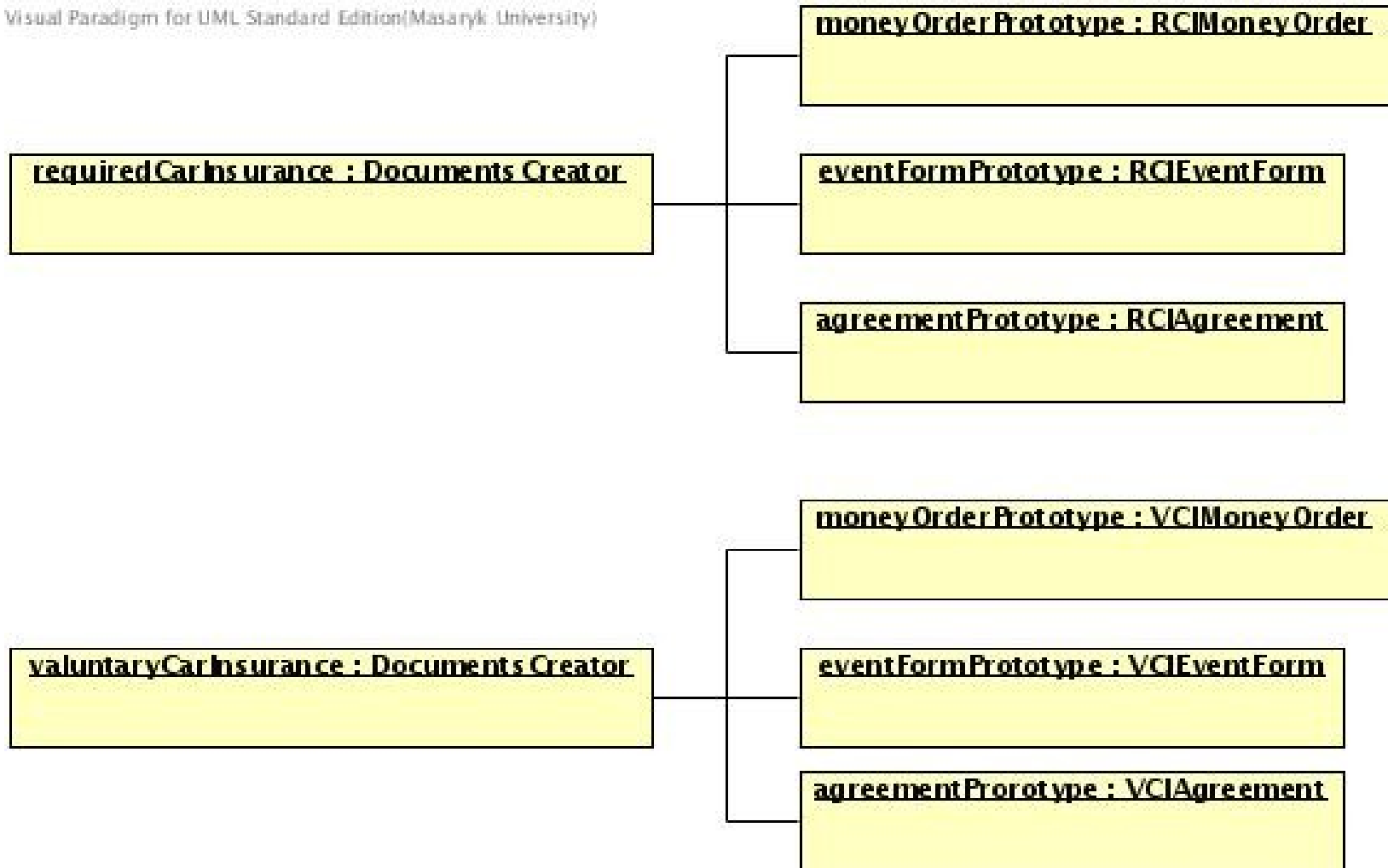
Visual Paradigm for UML Standard Edition (Masaryk University)



GoF: Prototype – diagram objektů



Visual Paradigm for UML Standard Edition (Masaryk University)



GoF: Singleton

