



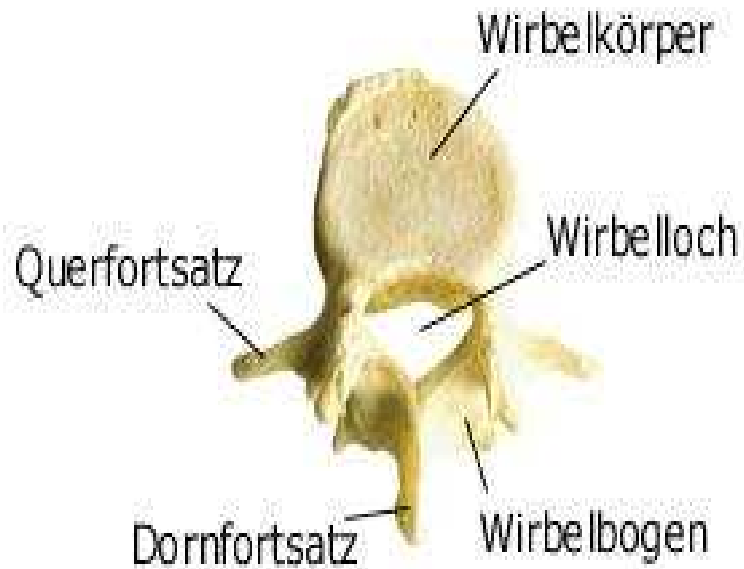
12.

První pomoc

-poranění páteře

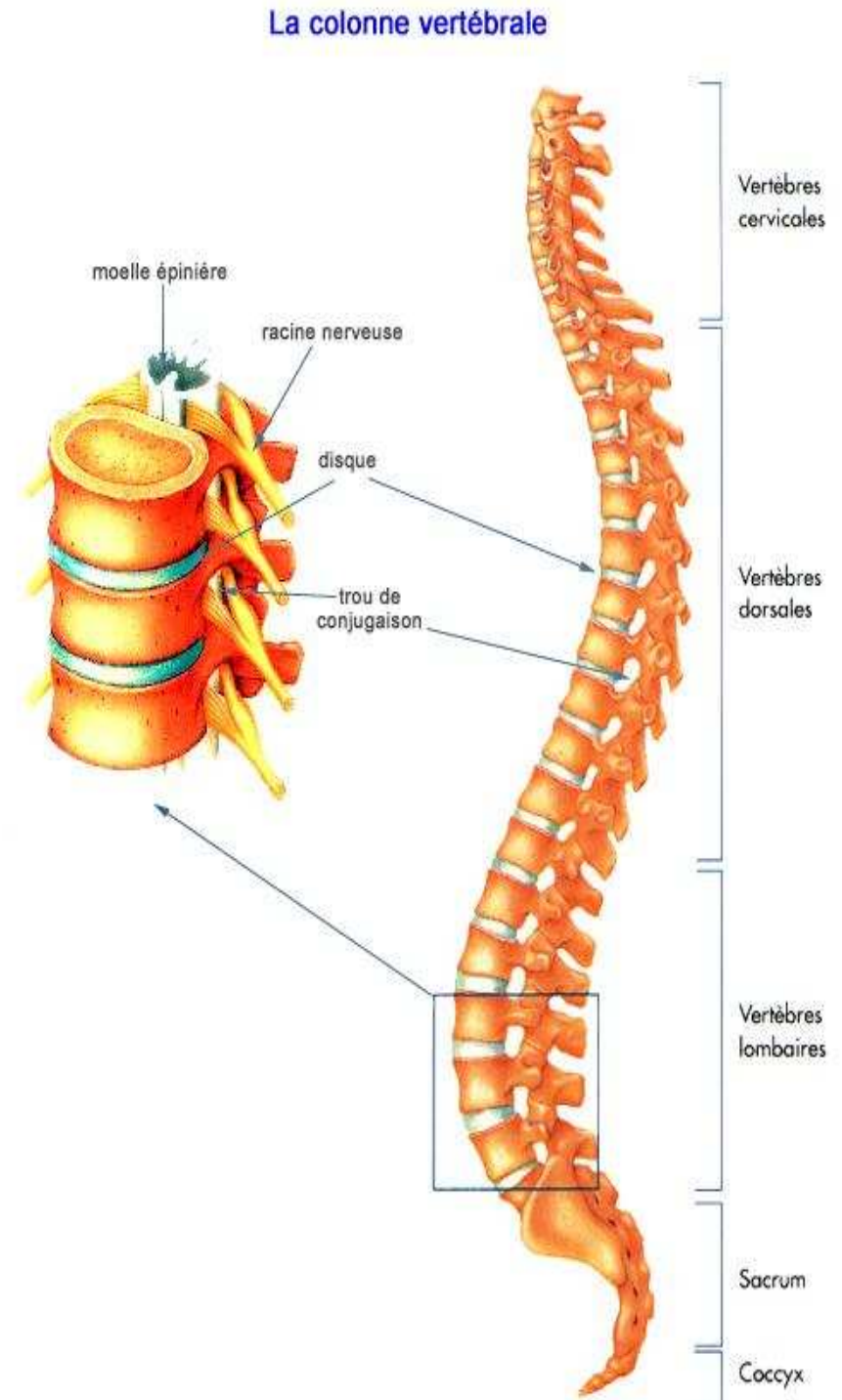
Mgr. Zdeňka Kubíková a Mgr. Martina Novotná, PhD. 4/2008

Páteř



- Obratel- tělo a oblouk
- Těla tvoří sloupec a oblouky páteřní kanál
- Páteřním kanálem prochází **mícha**

Zuchová 2007



MECHANIZMUS ÚRAZU

Foto: Google

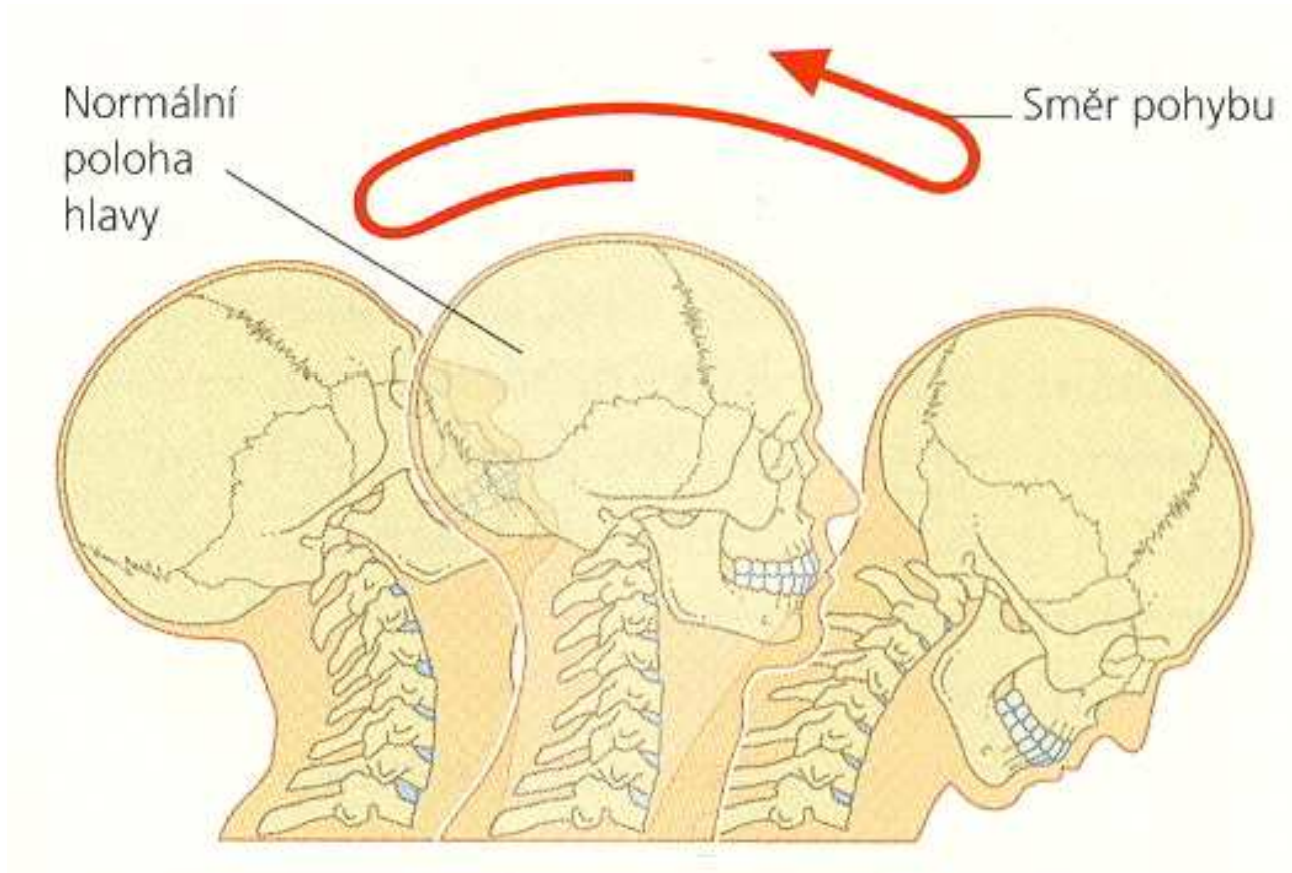


MECHANIZMUS ÚRAZU



Foto: Google

MECHANIZMUS ÚRAZU autonehoda



PAMATUJ

PŘI PODEZŘENÍ NA PORANĚNÍ PÁTEŘE

jednej

JAKO BY PÁTEŘ PORANĚNÁ BYLA

První pomoc

1. bezpečnost na místě nehody
2. **zjištění stavu vědomí** - oslovení, bolestivý podnět !

Pacient při vědomí

- s postiženým **nemanipulujeme**, ponecháme v původní poloze
- přivoláme **ZZS 155**
- zajistíme tepelný komfort a psychickou podporu

První pomoc

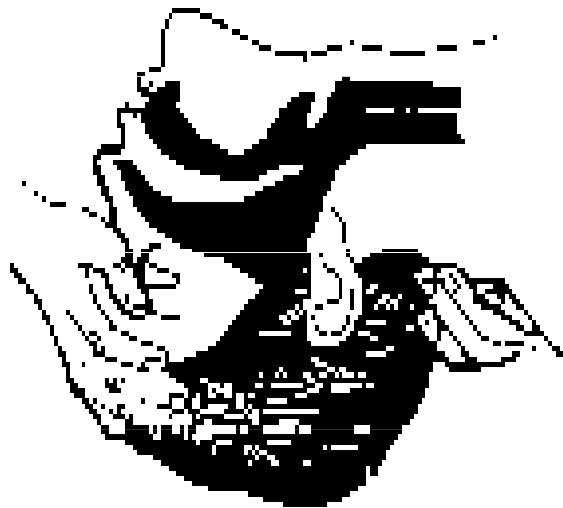
Pacient v bezvědomí

varianta 1 uvolnění dýchacích cest –
dýchá - kontrola životních funkcí

varianta 2 uvolnění dýchacích cest –
nedýchá – zahájení KPR

Uvolnění dýchacích cest

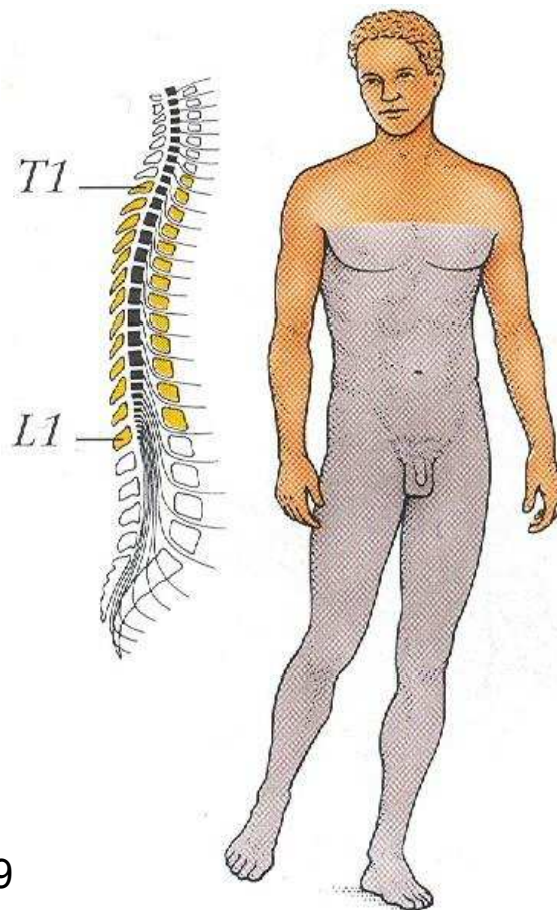
Šetrně !



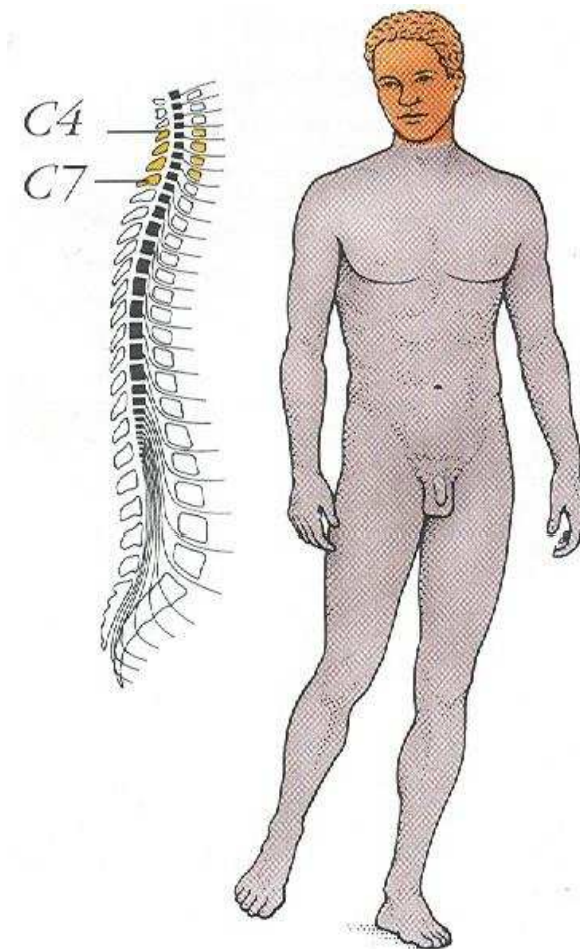
Typy poškození páteře

PARAPLEGIE

Ochrnutí v důsledku poranění páteře je možné, smrt při udušení je jistá!



QUADRUPLEGIE



Literatura:

Kolektiv autorů, Lidské tělo, Bratislava, Gemini 1992

Kolektiv autorů, Školitel Českého červeného kříže, Úřad ČČK, Praha 2003

Hasík, J., Kardiopulmonální resuscitace v první pomoci, Úřad ČČK, Praha 2006

Elektronické podklady: www.skolio.cz

Baltusová, M.: Prezentace školení první pomoci ČČK Brno - město, ESF
2007

Melinda J. Flegel : Sport First Aid - *Official text of the NFHS Coaches
Education Program, Third Edition*