



2.

První pomoc

– *bezvědomí*

Mgr. Zdeňka Kubíková 4/ 2008

*Foto z prezentace Aleny Lysoňkové a Petry Lakotové ČČK Brno –město 4/2007
Použity pasáže z prezentce Bc. Barbory Zuchové 2007*

VĚDOMÍ

Bdělý stav v němž si člověk uvědomuje sám sebe a své okolí

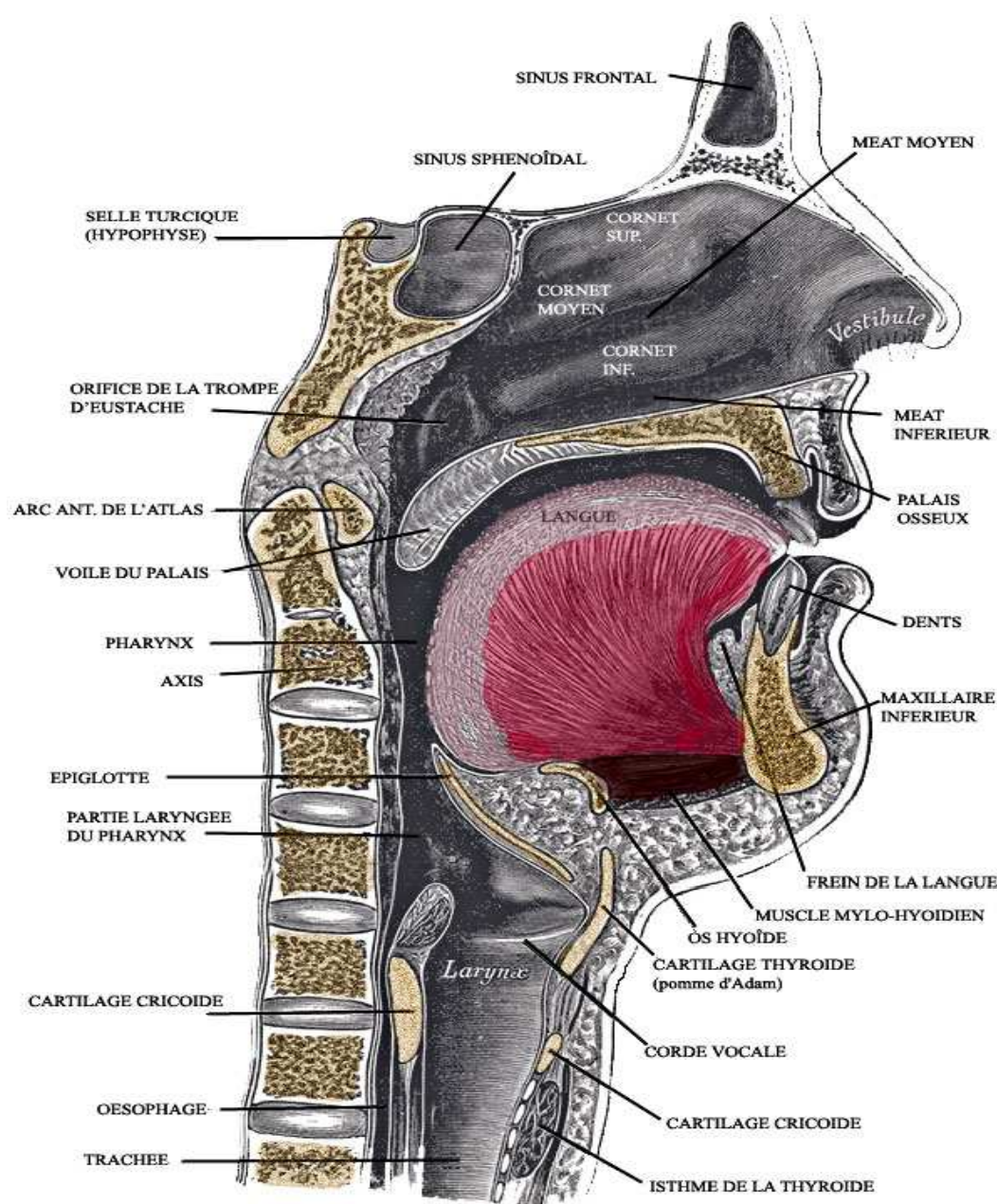
Mohou nastat :

kvalitativní poruchy *delirium - zmatenost s halucinacemi a poruchami myšlení (např. požití alkoholu)*

kvantitativní poruchy *sopor , somnolence, **koma***

Bezvědomí - koma

- Pokles svalového napětí
- **Tzv. zapadnutí jazyka**
- Uzavření dýchacích cest kořenem jazyka



Zuchová 2007

PRVNÍ POMOC

KOMA

Navázání kontaktu:

Hlasité oslovení :

„Haló, co je vám, slyšíte mne?“



Bolestivý podnět:



Uvolníme dýchací cesty

záklon hlavy + předsunutí čelisti



KONTROLA DECHU



- přiložíme ucho k nosu
- pohledem kontrolujeme zvedání hrudníku
- kontrolu provádíme asi 10 s

Dýchá PACIENT dostatečně?

ANO

PŘIVOLÁME ODBORNOU POMOC

VOLÁNÍ ZÁCHRANNÉ SLUŽBY

155



Rautekova zotavovací poloha



Kontrola dýchání do příjezdu RZP!!!

Dýchá PACIENT dostatečně?

NE

Zahájení KPR

30 : 2

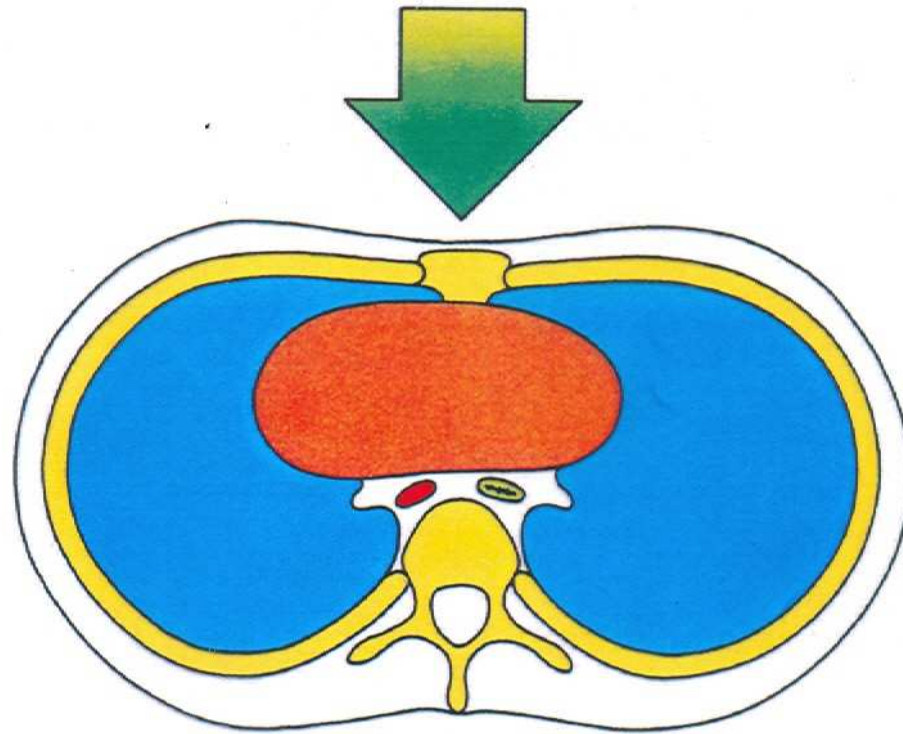
Srdeční masáž – *dospělý člověk*

30 kompresí hrudníku

- hloubka 4 až 5 cm
- střed hrudní kosti
- frekvence 100/minutu
- natažené paže
- propnuté lokty
- propletené prsty



Kompresa hrudníku



Obrázek: Deutsches Rotes Kreuz

Umělé dýchání

A person with dark hair and glasses, wearing a white long-sleeved shirt, is leaning over a mannequin. They are using a white mask to provide artificial respiration. The person's hands are positioned to hold the mask and their mouth is over the mask. The mannequin is lying on a blue surface. The background is a plain, light-colored wall.

2 vdechy

- Zaklonění hlavy
- Zvednutí brady
- Stisknutí nosu
- Otevření úst
- Plynulý vdech
- Normální vdech

NUTNOST PRAKTICKÉHO NÁCVIKU