



PRVNÍ POMOC

krvácení – vnitřní

Mgr. Zdeňka Kubíková
Bc. Barbora Zuchová a kol.

... i sport někdy bolí



www.zzsjmek.cz, MAFA, 2007

Vnitřní krvácení – hlava

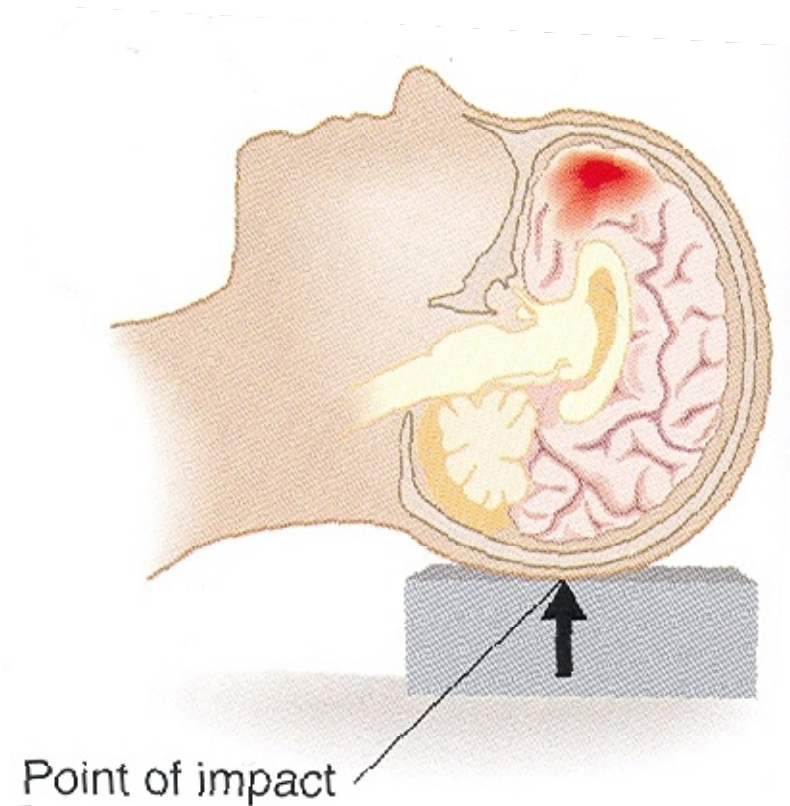
Bezvědomí :

- viz. bezvědomí

Při vědomí nepodcenit!

- zvracení
- spavost
- nevolnost
- zmatenost pacienta
- krátké bezvědomí

Vždy záchrannou službu 155 !



Vnitřní krvácení – břicho

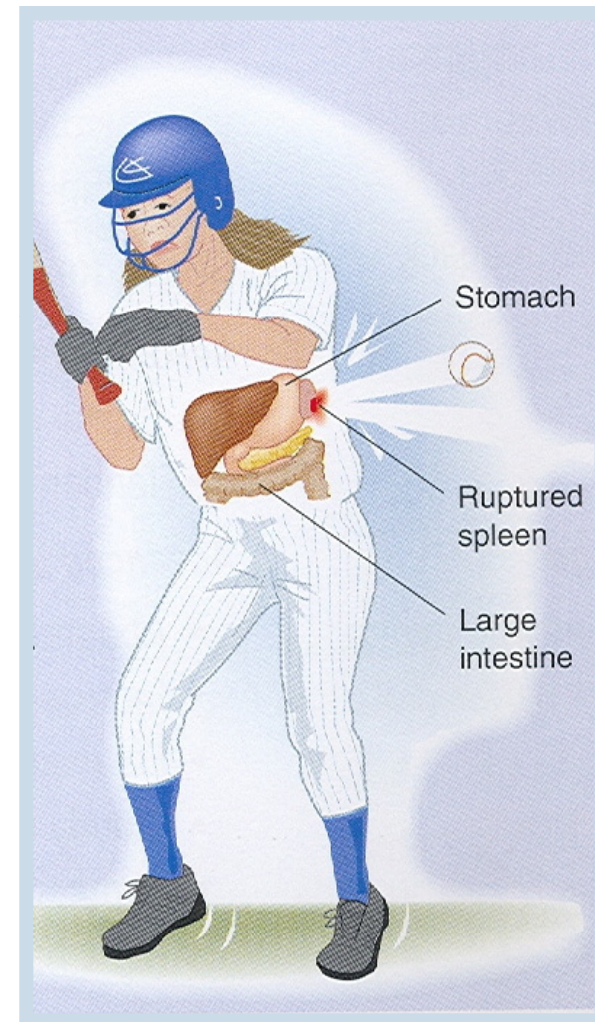
Mechanismus úrazu: tupý náraz

- hokej, lyžování, cyklistika, bojové sporty

Poloha po úrazu: úlevová

Rozvoj šoku :

- **bledá studená kůže a studený pot**
- **zrychlený slábnoucí tep, nepravidelný**
- **mělké zrychlené dýchání**
- **pocit žízně**
- **neklid, strach**
- **nevolnost, zvracení**



Flegel, 2004

Vnitřní krvácení – břicho

První pomoc:

- volání záchranné služby **155**
- respektovat polohu pacienta
- protišoková opatření :
 - ▶ tekutiny – nepodáváme !
 - ▶ teplo – dbáme o teplotní pohodu
 - ▶ tišení bolesti – povzbuzení...
 - ▶ transport – netransportujeme...
volání 155!!!
 - ▶ ticho...



Keggenhoff,2006

Poranění hrudníku

Mechanismus úrazu: autonehoda, pády...

Příznaky: dušnost, cyanóza, bolest při nádechu, někdy i vykašlávání krve

První pomoc:

- **volání ZZS 155**
- kontrola základních životních funkcí
- pacient při vědomí – protišoková opatření
- poloha v polosedu



Pneumotorax

- Při poraněních hrudníku může dojít ke kolapsu plicí.

