



PRVNÍ POMOC

poškození chladem

Mgr. Zdeňka Kubíková
Bc. Barbora Zuchová a kol.

Poškození

- **Lokální** – omrzliny
- **Celkové** – podchlazení

Lokální omrzliny

- vznikají působením velmi chladného okolí na nechráněnou **část** těla (nejčastěji prsty, nos, brada, uši) nebo dotekem velmi studeného předmětu
- tekutý dusík, led přímo na kůži, syntetický led



Lokální omrzliny

- postižené tkáně nejprve **bledé, voskově bílé**, postupně se mohou rozvinout **modré skvrny, zčernání**, mohou být **puchýře**
- **nejprve pálení** a bodavá bolest, **poté ztráta citlivosti**, bílá necitlivá kůže

Lokální omrzliny

PRVNÍ POMOC – v terénu

- nahradit oděv
- teplý nápoj
- zahřívát tělesným teplem (netřít)

Návrat citlivosti do 10 min?

ANO – pokračovat v tůře **NE** – jdi do nejbližšího úkrytu

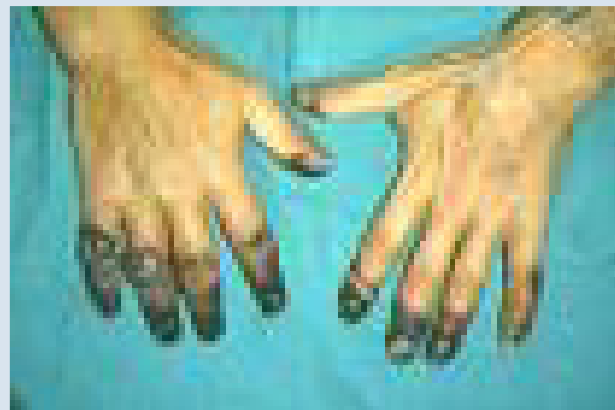
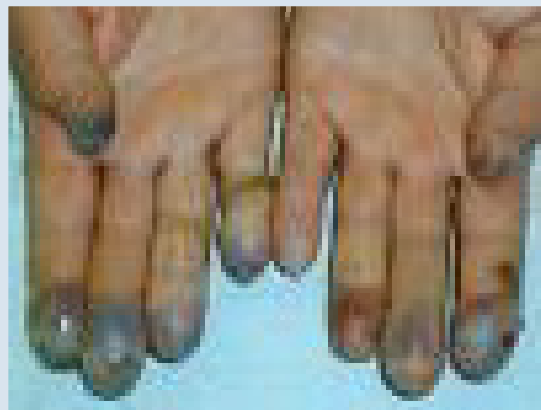
Lokální omrzliny

PRVNÍ POMOC – v místnosti

- sundat prsteny!!!
- postižené části obnažit, pokud to lze
- **ohřívat – lázeň 40 C + Betadine nebo Jodisol**
- dostatek tekutin
- dle rozsahu volat ZZS 155|
- **sledování základních životních funkcí**

www.horosvaz.cz – doporučujeme!!!

Omrzliny



www.perun.cz

Celkové podchlazení

pokles teploty tělesného jádra pod 35 stupňů

- působením velmi chladného okolí na organismus; vítr účinek násobí!!!
- **celkové podchlazení organismu**
- postupný pokles tělesné teploty vede ke zpomalení životních funkcí až smrti

V zimním období – bezdomovci (nejvíce ohrožená skupina lidí), horolezci, alkohol

**Tonoucí – v létě i zimě
Délka KPR se prodlužuje!**

Celkové podchlazení

Fáze:

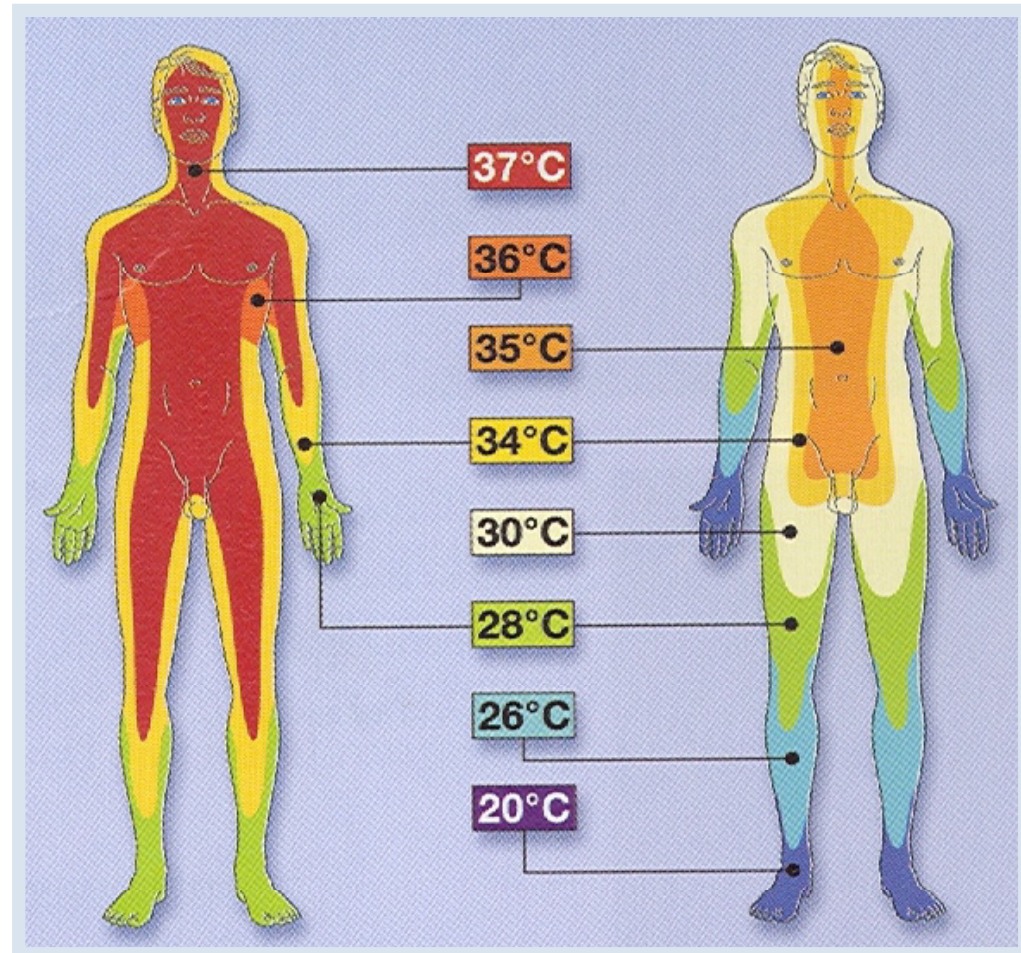
- **nejprve** má postižený svalový třes, studená, bledá, suchá kůže
- **poté** svalový třes končí, nastupuje nepřiměřené chování, pomalé, apatické ... bezvědomí
- **konečná fáze:** zpomalení tepové a dechové frekvence...srdeční zástava

Celkové podchlazení

obrázek
Obranný mechanismus

snaha udržet max. teplotu
tělesného jádra

Keggenhoff, 2006



Celkové podchlazení

- podle stavu vědomí podat teplý nápoj, čokoládu...
- zajištění tepelného komfortu
izolovat od země + přikrýt nebo zahřátí tělesným teplem záchránce
- nastupuje-li nepřiměřené, pomalé, apatické chování – s pacientem **nehýbeme**
- volání **ZZS 155**
- sledování základních životních funkcí