



PRVNÍ POMOC

tepelná poranění

Mgr. Zdeňka Kubíková
Bc. Barbora Zuchová a kol.

Prevence



Srnský, 2004

Poškození

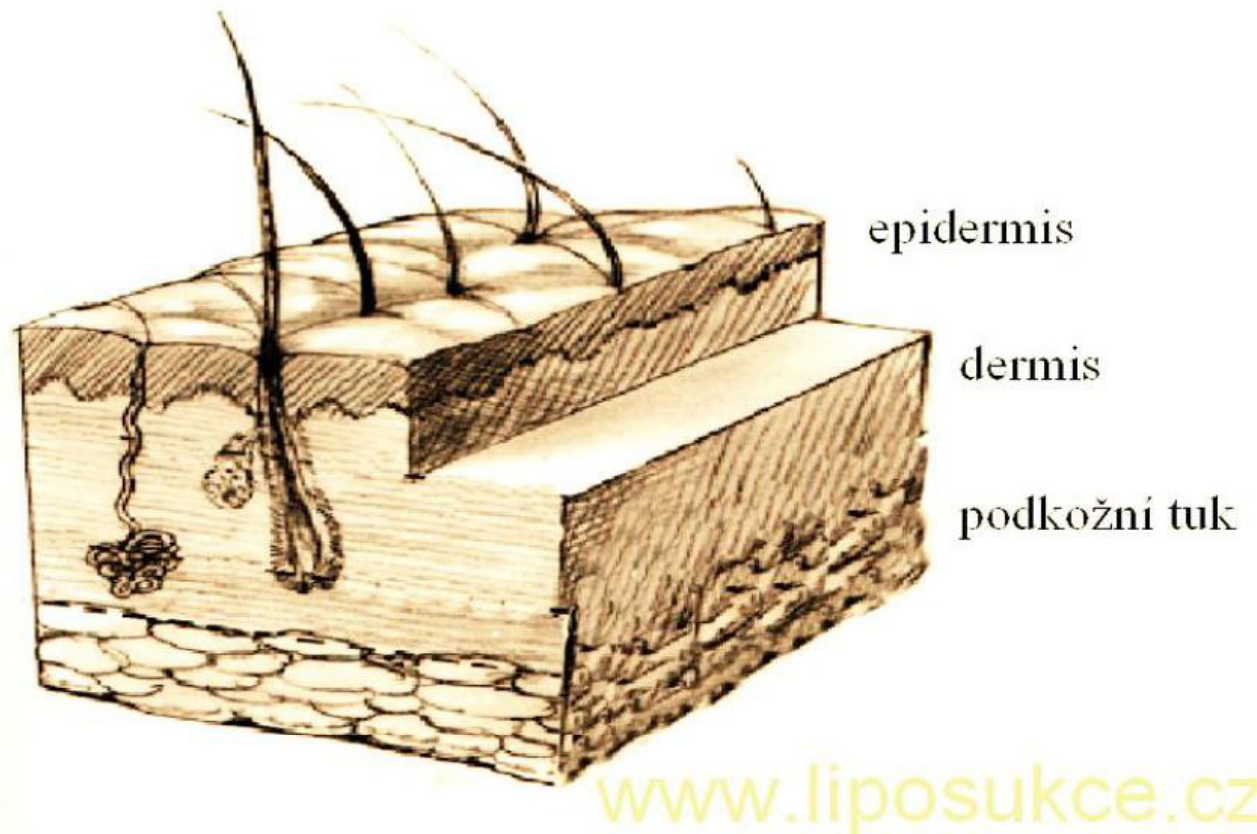
- výsledek působení extrémních teplot, horké páry, plamenem, záření, elektrického proudu (včetně zásahu bleskem)
- **Lokální** – popáleniny, opařeniny, úžeh
- **Celkové** – úpal

Hodnocení lokálních poranění

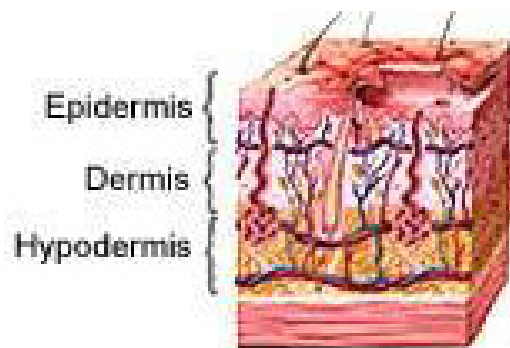
- důležitý je **stupeň** a **plocha** poškození

Stupně:

- 1. stupeň
- 2. stupeň
- 3. stupeň



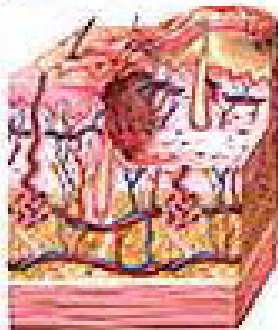
Stupně popálenin



Popálenina
prvního stupně



Popálenina
druhého stupně



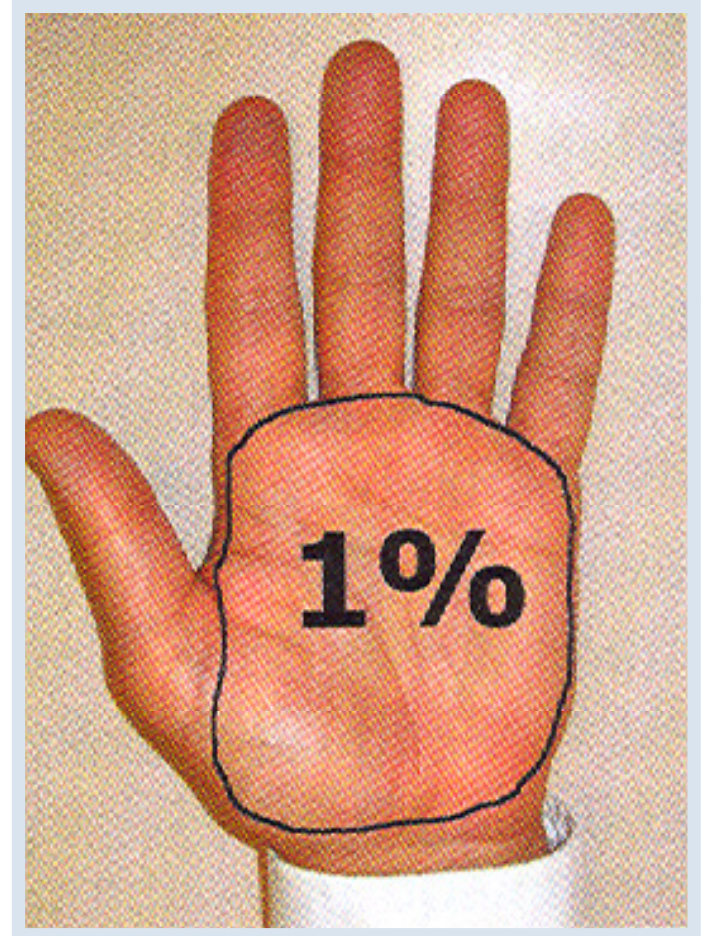
Popálenina
třetího stupně



Vyhodnocení

Nebezpečí šoku

- Dítě 0 – 2 roky **2 % - 5 %**
- Dospělý 16 – 70 let **20 %**



Stelzer, 2007

Lokální popáleniny



Popálenina I.stupně (po stranách krku) II.a stupně (uprostřed)

Lokální popáleniny



Popálenina II.b stupně

Lokální popáleniny



Popálenina III. stupně

Lokální popáleniny – následná péče



Uvolňující nářez cirkulární
popáleniny paže –
rozestup nekrotické tkáně
ukazuje míru útlaku





Popálenina vnitřní strany stehna
– III. stupeň



Plocha připravená nekrektomií a opakovanými
převazy ke kožní transplantaci



Týden po transplantaci kůže –
štěpy plně přihojeny



Stav po 3 měsících – vyzrávající štěpy, dosud
přetrvávající barevné změny odběrové plochy

První pomoc – zásady

- technická první pomoc
- volání záchranné služby **155**
- sledování vitálních funkcí
- teprve potom péče o popálené plochy
- **chlazení jen do 5 % popáleného těla** – lokalizace obličej, krk, ruce, genitálie
- teplota vody 4–8°C – ne kostky ledu na kůži
- sterilní krytí

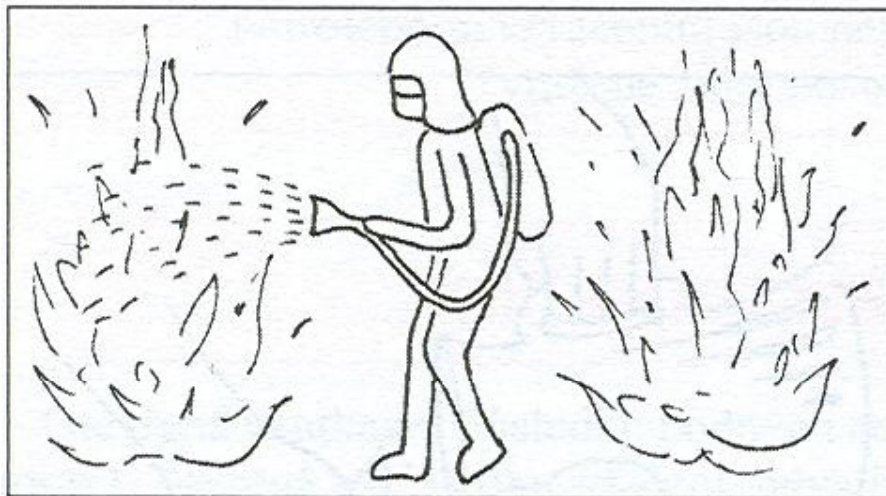
První pomoc – postup

- uhašení ohně, svlečení oděvu (nepřiškvařeného)
- odstranění vodičů tepla (prstýnky, řetízky aj.)
- chlazení proudem vody 20 min max. **5 %**, nechladit celé tělo!
- sterilní krytí
- puchýře nepropichovat
- nemazat žádné masti
- protišoková opatření
- znehybnění ošetřených částí

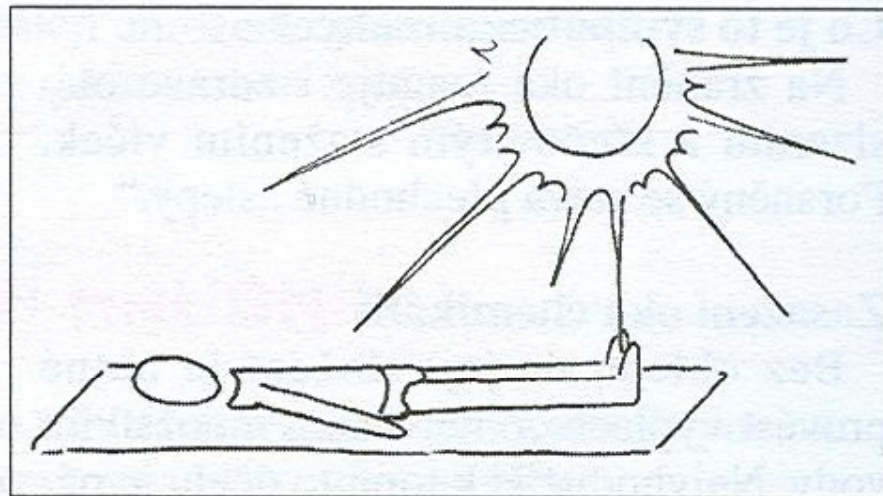


Lékař – u všech závažných stupňů na více než 1%

Úpal x úžeh



Úpal



Úžeh

Úžeh

- působením paprsků slunečního záření na hlavu a šíji
- lokální přehřátí hlavy, přehřátí mozku a jeho obalů

Příznaky:

vysoká teplota, u dětí křeče až bezvědomí

Úpal

- působením uzavřeného okolního prostředí teplejšího než je teplota lidského těla (kotelny, kuchyně aj.)
- celkové přehřátí organismu -> tělo se nemůže ochlazovat

Příznaky:

bolest hlavy, zarudlá suchá kůže, vysoká tělesná teplota, ztráta vědomí

Úpal + úžeh

První pomoc

- uložení postiženého do chladného prostředí
- volání ZZS **155**
- kontrola vitálních funkcí
- chlazení – **hrudník ne!**

Úraz elektrickým proudem

Nízké napětí

- bezpečnost zachránce
- technická první pomoc

odpojit přívod elektrického proudu



www.detstviбезurazu.cz

Pomoc:

- vždy volat ZZS – i osoba při vědomí bez zjevných známek zranění může mít závažné poškození srdce
- **při vědomí** – ošetřit popáleninu, poloha v polosedě
- **bezvědomí** – **nedýchá** zahájení KPR GL 2005

Prevence úrazů vysokým napětím

PAMATUJ!

- I bez přímého kontaktu s elektrickým proudem může dojít k život ohrožujícímu zranění!



ilustrační foto