



PRVNÍ POMOC

poranění pohybového aparátu

Mgr. Zdeňka Kubíková
Bc. Barbora Zuchová a kol.

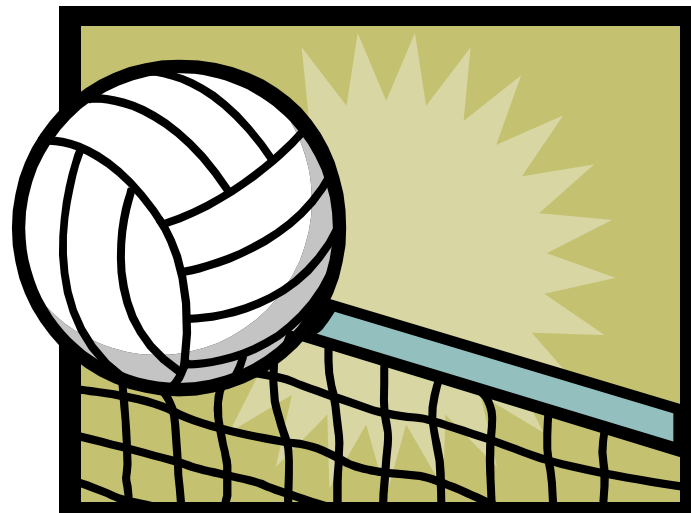
Kontuze – zhmoždění

První pomoc:

- chlazení

Zásada chlazení: nikdy nepřikládejte led na holou tkáň. Způsobíte omrzlinu!

- fixace elastickým obinadlem
- u rozsáhlých zhmožděnin počítat s větší ztrátou krve



Distorze – podvrtnutí

První pomoc:

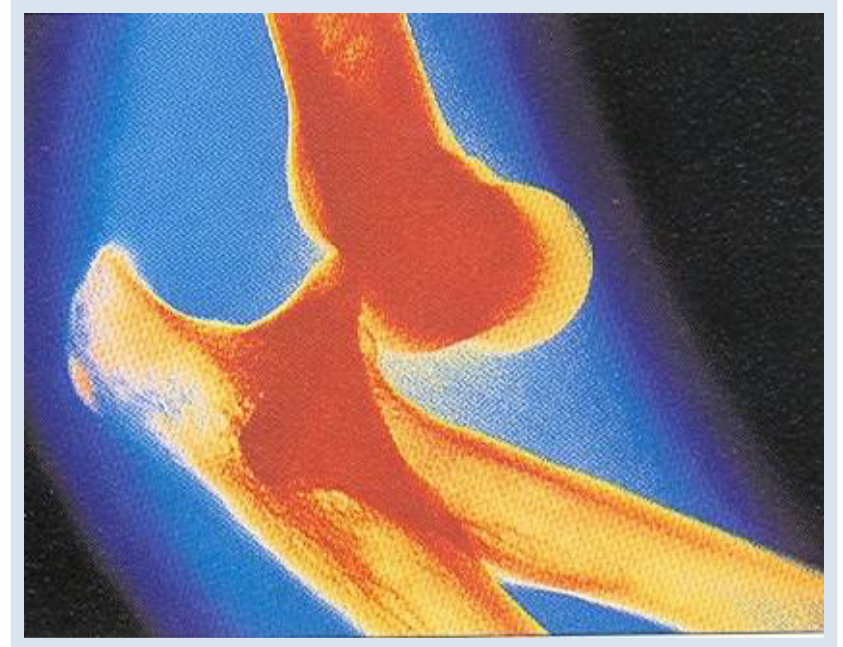
- nerozcházet
- zvednout končetinu
- chladit
- návštěva zdravotnického zařízení



Luxace – vykloubení

První pomoc:

- zajistit ve vynucené poloze
- nenapravovat!
- **volat ZZS 155**



Luxace loketního kloubu

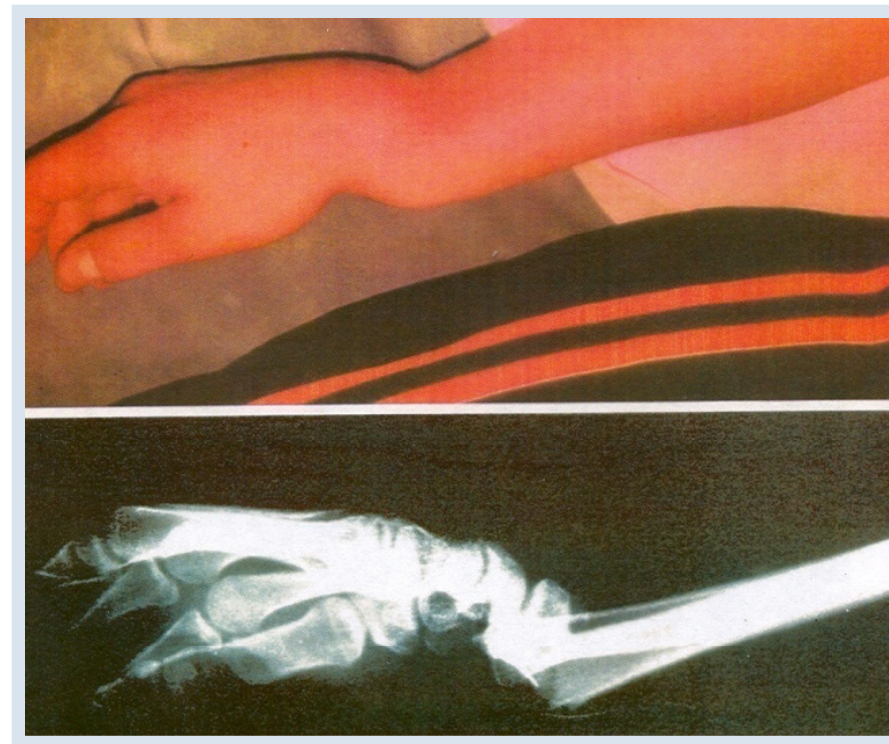
Mechanismus úrazu – luxace



Fraktury – zlomeniny

První pomoc:

- znehybnit, **nenapravovat**
- chladit **s výjimkou zlomenin dlouhých kostí**
- u zlomenin dlouhých kostí hrozí šok – protišoková opatření
- volat ZZS 155



Collesova zlomenina, ČČK 2003

Fraktury – zlomeniny

fixace horní končetiny



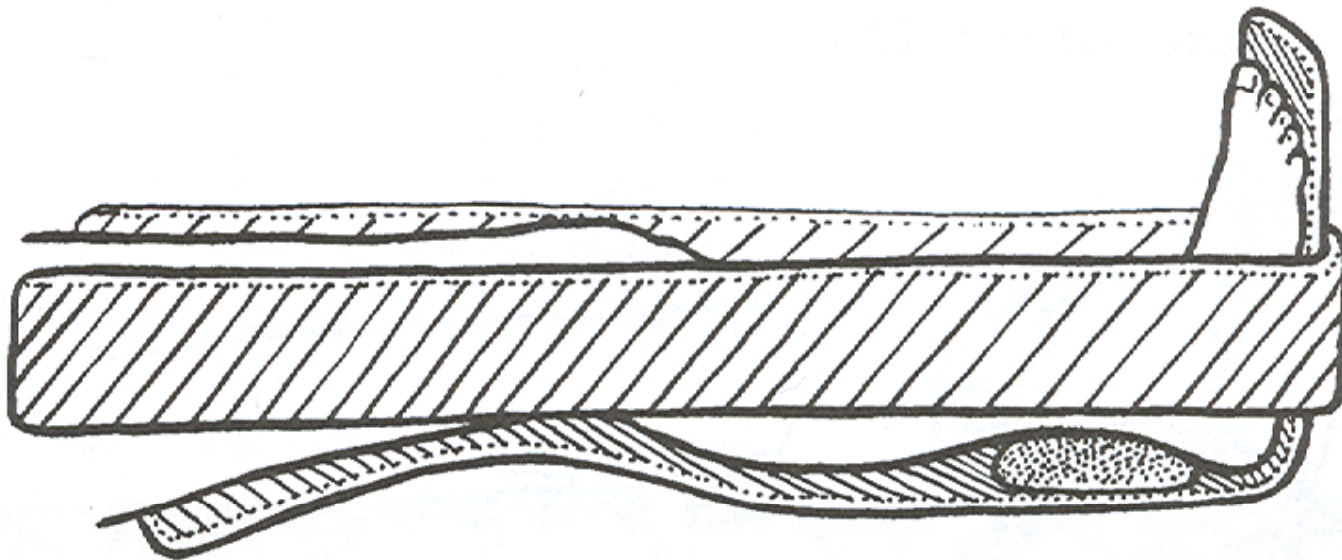
Použití šátkového závěsu
Foto: Zuchová, 2008

Fraktury – zlomeniny

fixace dolní končetiny

Nenapravovat, volat ZZS 155!

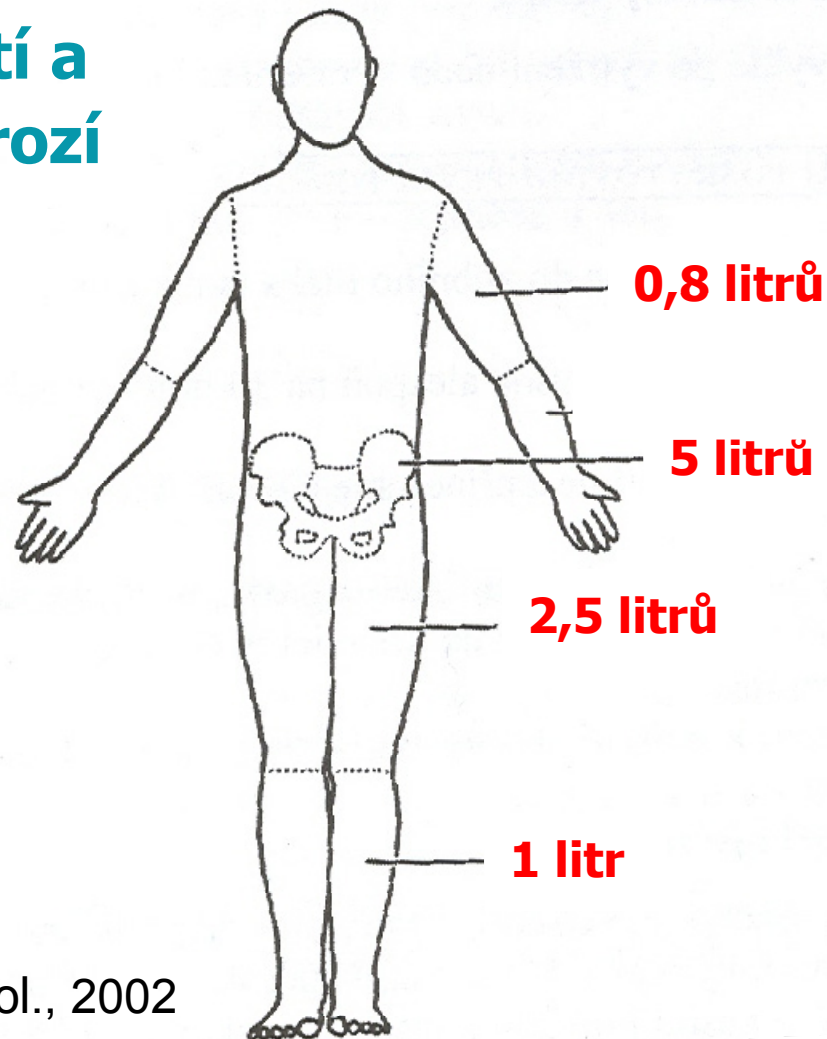
Dlahy použijeme **pouze v případě nutnosti transportu laikem!**



Beránková a kol., 2002

Krevní ztráty u zlomenin

U zlomenin dlouhých kostí a u vícečetných zlomenin hrozí šok!



upraveno podle Beránková a kol., 2002