



# PRVNÍ POMOC

## poranění páteře

Mgr. Zdeňka Kubíková  
Bc. Barbora Zuchová a kol.

# Mechanismus úrazu



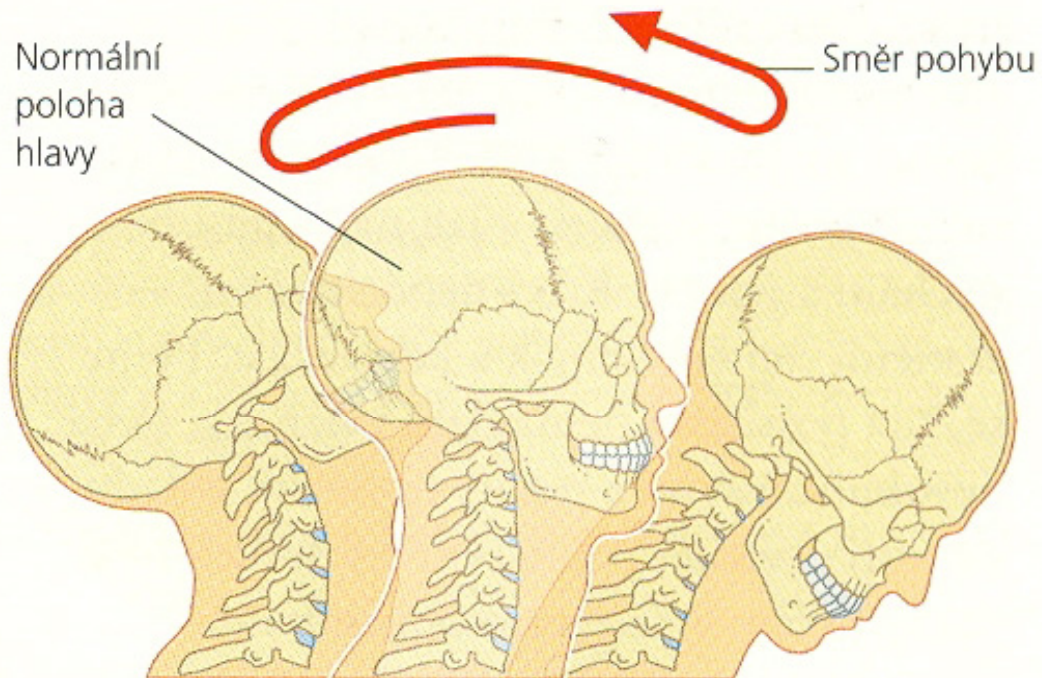
# Mechanismus úrazu





# Mechanismus úrazu

## autonehoda



Hasík, 2003



[www.zzsujmk.cz](http://www.zzsujmk.cz)

Pamatuj

**PŘI PODEZŘENÍ NA PORANĚNÍ  
PÁTEŘE**

jednej

**JAKO BY PÁTEŘ PORANĚNÁ  
BYLA**

# První pomoc

1. bezpečnost na místě nehody
2. **zjištění stavu vědomí** – oslovení, bolestivý podnět!

## Pacient při vědomí:

- s postiženým **nemanipulujeme**, ponecháme v původní poloze
- přivoláme ZZS 155
- zajistíme tepelný komfort a psychickou podporu
- sledování základních životních funkcí do předání ZZS

# Vždy zajistit odborný transport





# První pomoc

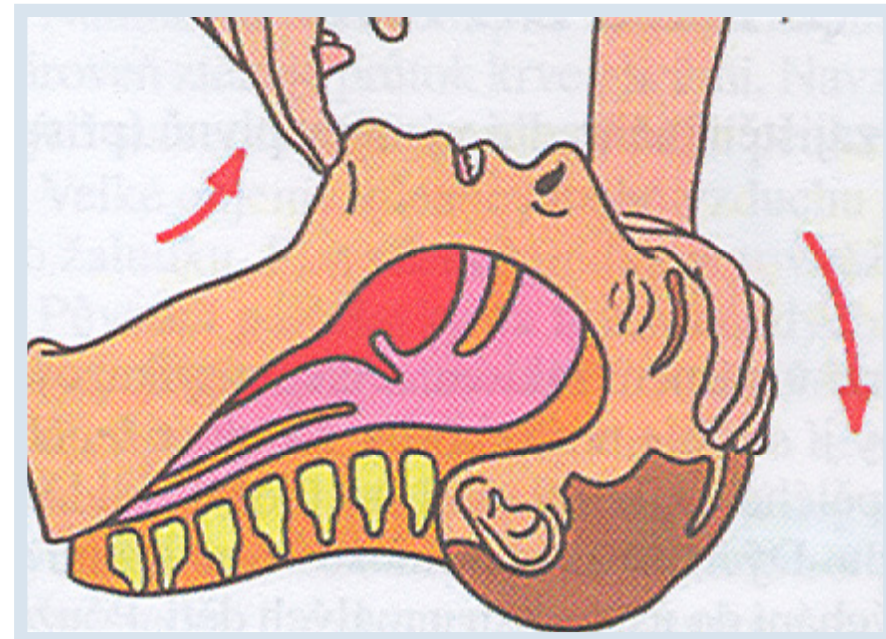
## Pacient v bezvědomí:

### ▪ varianta 1

- ▶ uvolnění dýchacích cest
- ▶ **dýchá** – kontrola základních životních funkcí do příjezdu ZZS

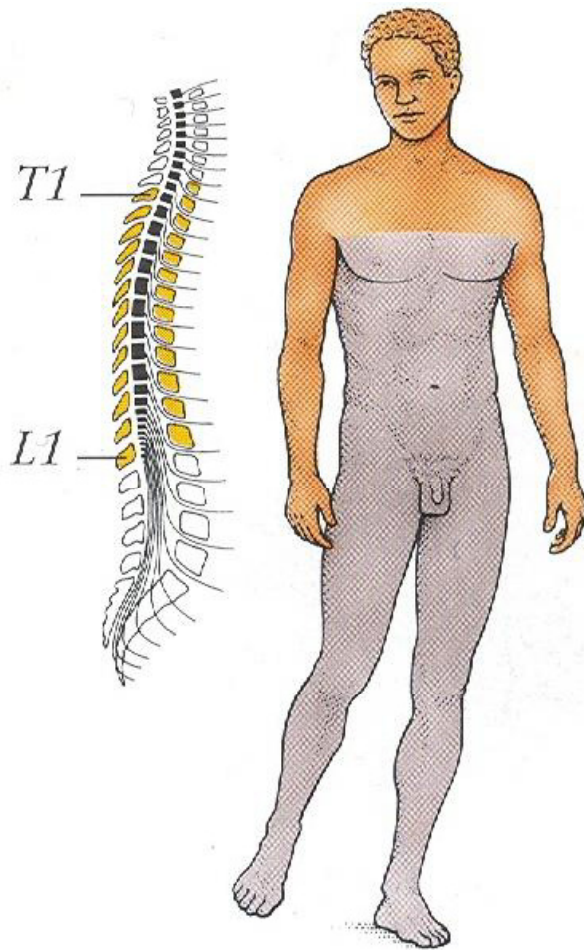
### ▪ varianta 2

- ▶ uvolnění dýchacích cest
- ▶ **nedýchá** – zahájení KPR

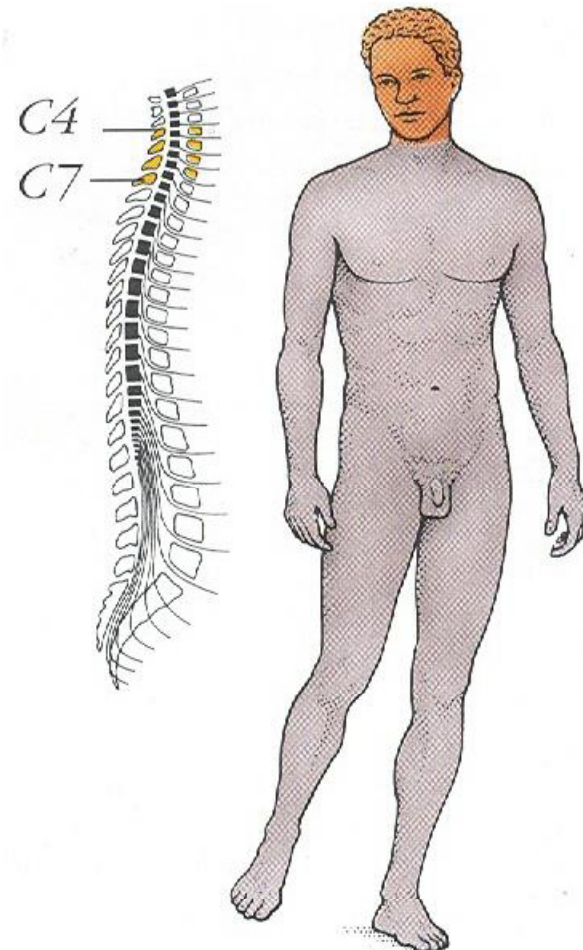




# Typy poškození páteře



**PARAPLEGIE**



**QUADRUPLEGIE**