



# PRVNÍ POMOC

## bezvědomí a resuscitace Guidelines 2005

Foto: Mgr. Zdeňka Kubíková, Ing. Radek Turin, DiS.  
Bc. Barbora Zuchová

# Navázání kontaktu

- **hlasité oslovení:**





# Bolestivý podnět





# Upozornění okolí

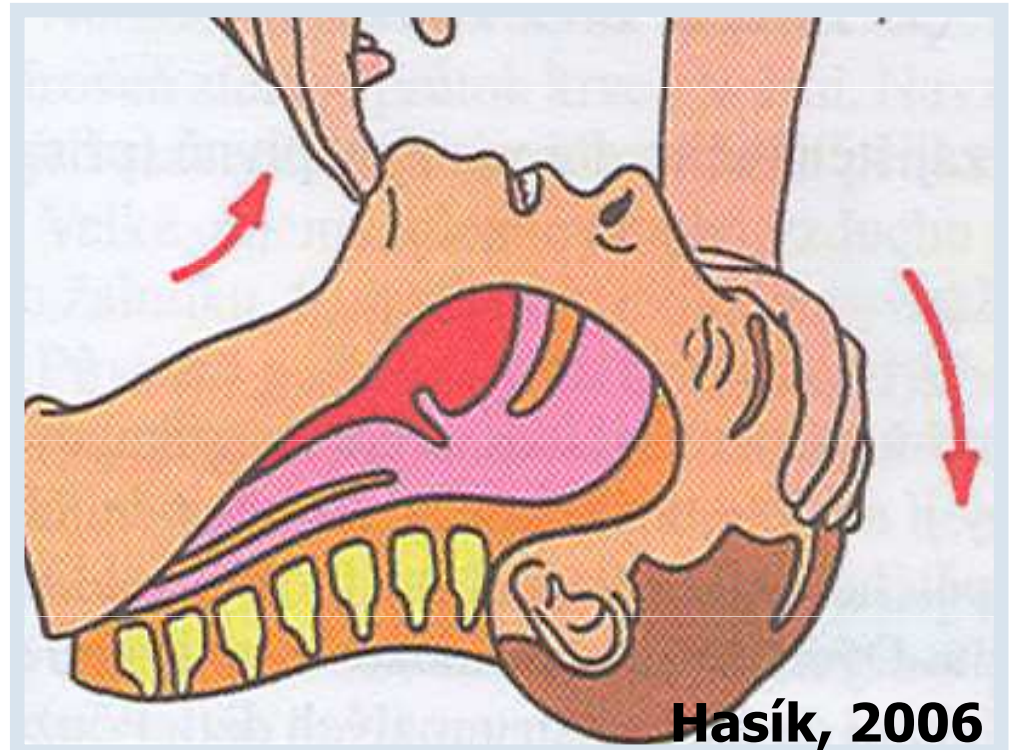




# Uvolníme dýchací cesty



- záklon hlavy + tah za bradu



Hasík, 2006



# Kontrola dechu



- přiložíme ucho k nosu
- pohledem kontrolujeme zvedání hrudníku
- kontrolu provádíme asi 10 s

Dýchá pacient dostatečně?

**ANO**

# Přivoláme odbornou pomoc

## VOLÁNÍ ZÁCHRANNÉ SLUŽBY **155**



kontrola dýchání do  
příjezdu záchranné  
služby

Pacienta můžeme také  
uložit do Rautekovy  
zotavovací polohy – viz  
kapitola **Rautekova  
zotavovací poloha**



# Dýchá pacient dostatečně?

# NE

zahájení **KPR**  
**30:2**



# Přivoláme odbornou pomoc

Volání záchranné služby

**155**





# Srdeční masáž – dospělý člověk



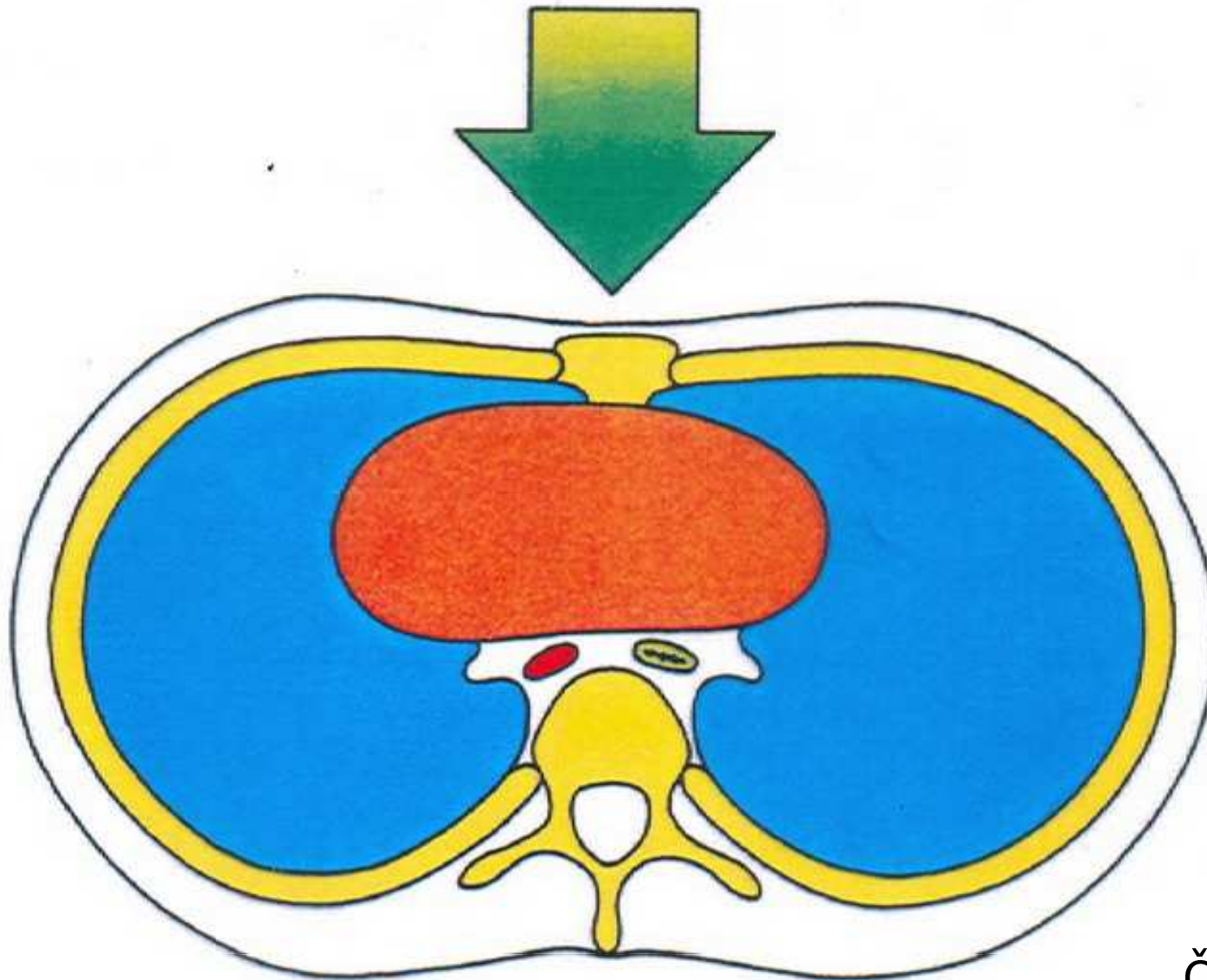
## 30 kompresí hrudníku

- hloubka 4 až 5 cm
- střed hrudní kosti
- frekvence 100/minutu
- natažené paže
- propnuté lokty
- propletené prsty





# Komprese hrudníku



ČČK, 2003

# Umělé dýchání



## 2 vdechy

- Zaklonění hlavy
- Zvednutí brady
- Stisknutí nosu
- Otevření úst
- Plynulý vdech
- Normální vdech



# Umělé dýchání



Nemůže-li nebo není-li ochoten provádět záchránce **umělé dýchání**, provádí se pouze

**samostatné nepřerušované komprese hrudníku!**



# Pamatuj!

- Resuscitaci **dětí a stavů po tonutí** zahajujeme

## **5-ti úvodními vdechy**

- dále pokračujeme ve známém poměru

**30:2**

**V případě jednoho zachránce voláme 155  
až po minutě resuscitace**



# Resuscitace s použitím AED

- **A**utomatický **e**xterní **d**efibrilátor
- Je-li AED k dispozici, záchránce se řídí pokyny obsluhy AED. Poměr KPR 30:2



Srnský, 2004



# Nutnost praktického nácviku

