



PRVNÍ POMOC

poranění páteře

Mgr. Zdeňka Kubíková
Bc. Barbora Zuchová a kol.

Mechanismus úrazu



www.obec-chrastice.cz



Mechanismus úrazu

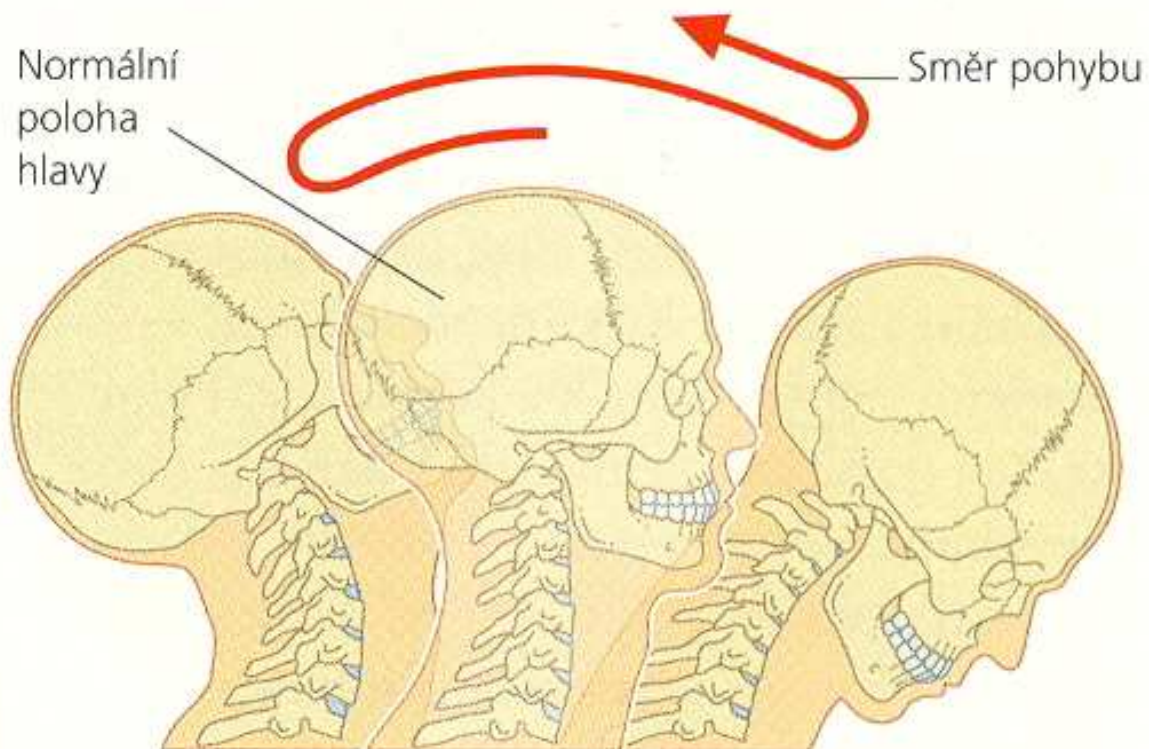


foto MAFA



Mechanismus úrazu

autonehoda



Hasík, 2003



www.zzsjsmk.cz

Pamatuj

**PŘI PODEZŘENÍ NA PORANĚNÍ
PÁTEŘE**

jednej

**JAKO BY PÁTEŘ PORANĚNÁ
BYLA**

První pomoc

1. bezpečnost na místě nehody
2. **zjištění stavu vědomí** – oslovení, bolestivý podnět!

Pacient při vědomí:

- s postiženým **nemanipulujeme**, ponecháme v původní poloze
- přivoláme ZZS 155
- zajistíme tepelný komfort a psychickou podporu
- sledování základních životních funkcí do předání ZZS

Vždy zajistit odborný transport



První pomoc

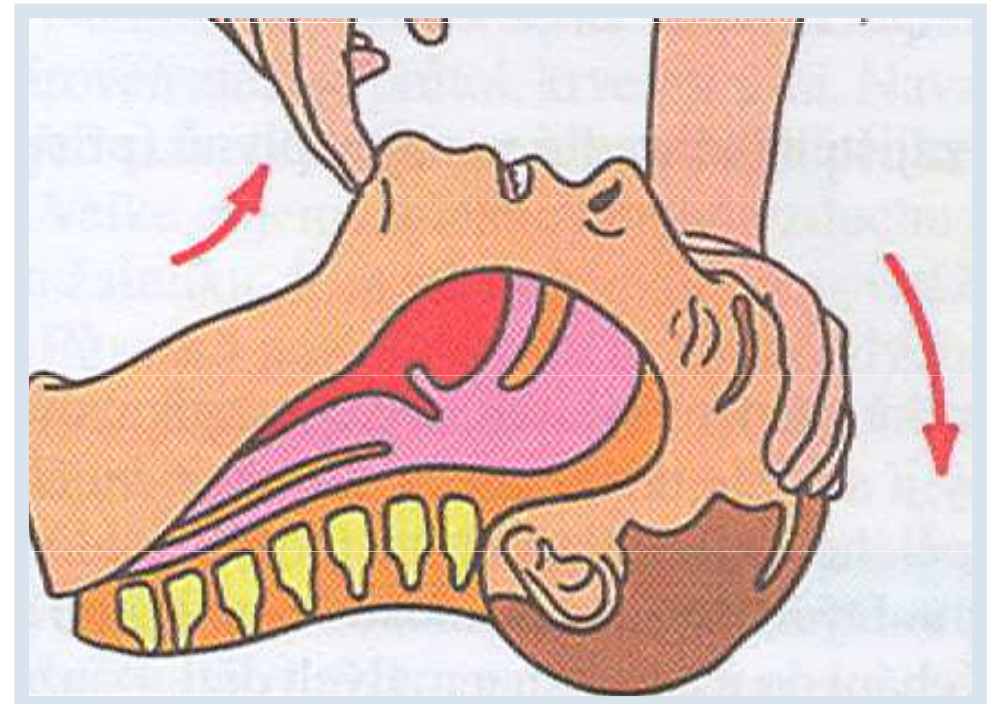
Pacient v bezvědomí:

▪ varianta 1

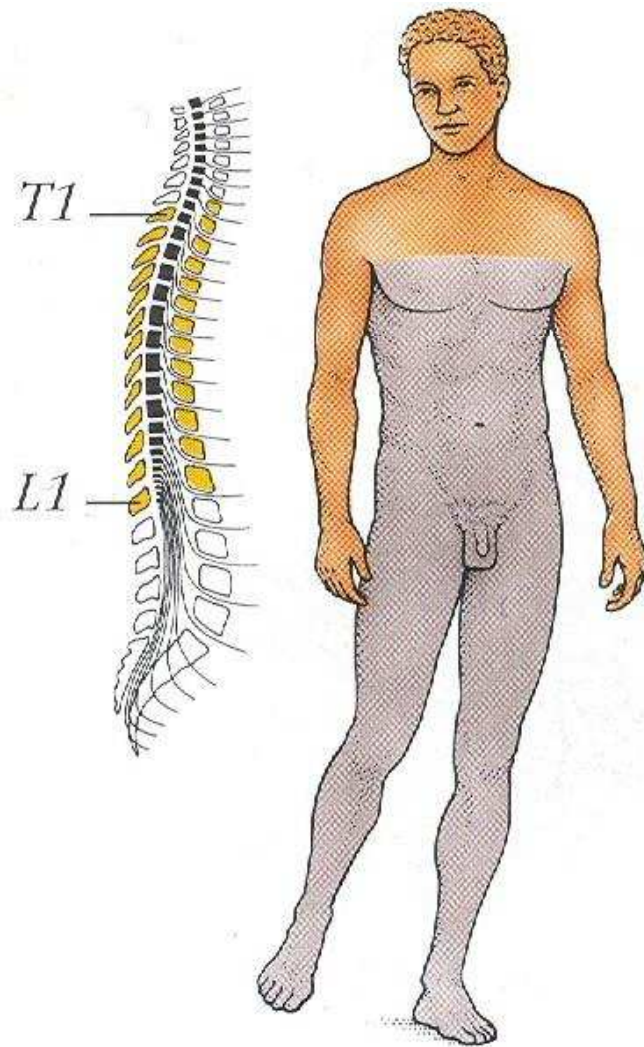
- ▶ uvolnění dýchacích cest
- ▶ **dýchá** – kontrola základních životních funkcí do příjezdu ZZS

▪ varianta 2

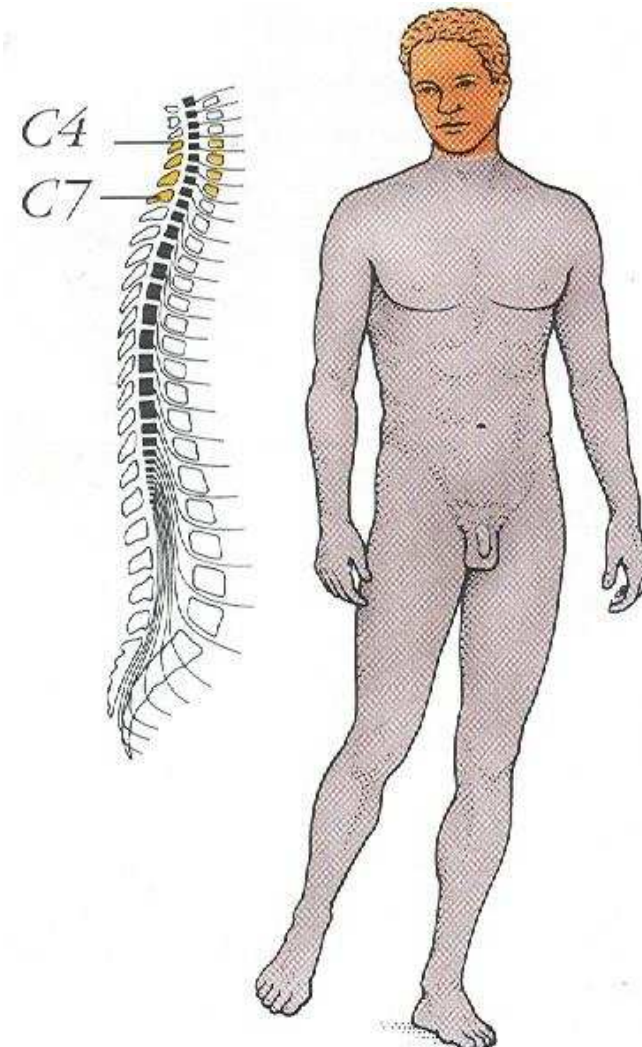
- ▶ uvolnění dýchacích cest
- ▶ **nedýchá** – zahájení KPR



Typy poškození páteře



PARAPLEGIE



QUADRUPLEGIE