

A simplified diagram of a soccer field, showing the pitch, center circle, and goal areas. The field is divided into two halves by a vertical center line. The text is centered on the field.

UČFR

1 část - pohyb

Miroslav Liba

Téma přednášky:

**Principy správného pohybu a
pozičního postavení
rozhodčího**

Pohyb rozhodčího

**Hlavní zásady pro pohyb
rozhodčího na hrací ploše
v průběhu utkání**

Zásada č. 1

**Řízení utkání se vždy odvíjí od
tzv.
„široce diagonálního pohybu“**

Zásada č. 2

V průběhu hry rozhodčí vyhledává pozici tak, aby byl vždy ve stálém nebo snadno dosažitelném očním kontaktu s jedním z asistentů

Zásada č. 3

Rozhodčí se pohybuje tak, aby byl v optimální vzdálenosti pro řešení jednotlivých situací

Zásada č. 4

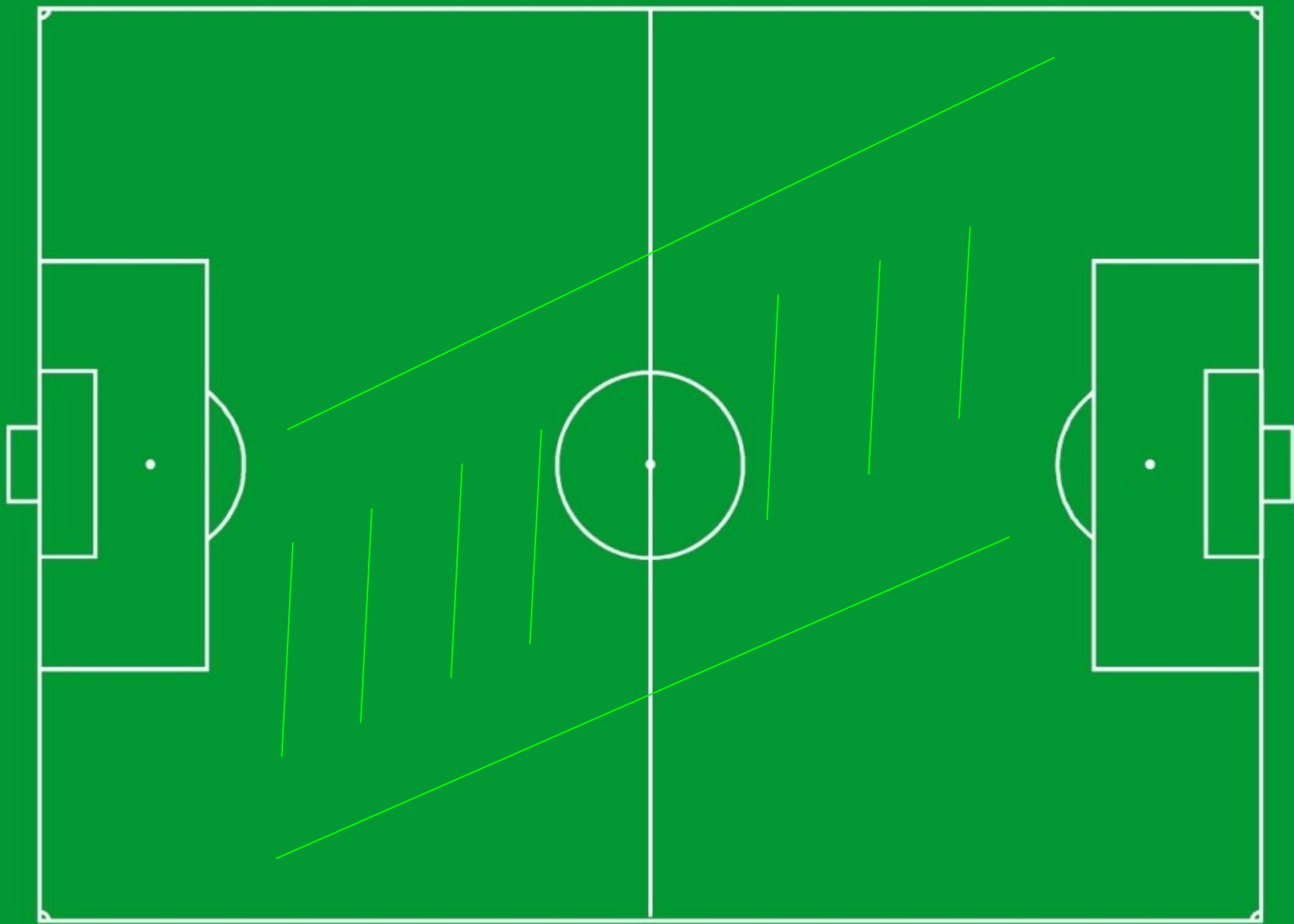
**Rozhodčí nesleduje jen dění v
bezprostřední blízkosti míče, ale
musí mít přehled i o situacích mimo
boj o míč**

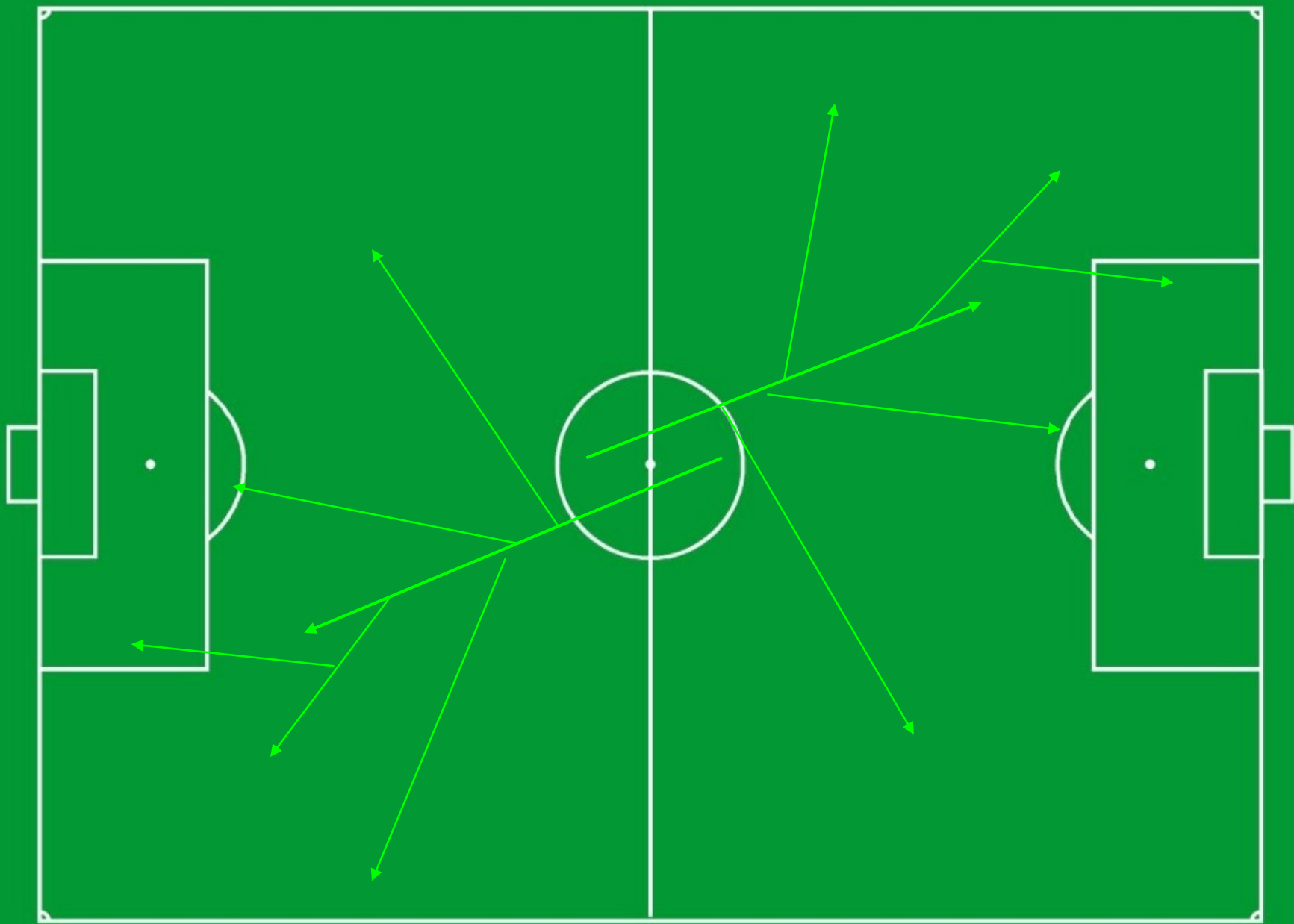
Upozornění

Základní grafická znázornění jsou doporučujícího charakteru. Rozhodčí vybírá svou pozici dle svého uvážení tak, jak to daná situace na hrací ploše vyžaduje

Zásada č. 1

**Řízení utkání se vždy odvíjí od
tzv.
„široce diagonálního pohybu“**

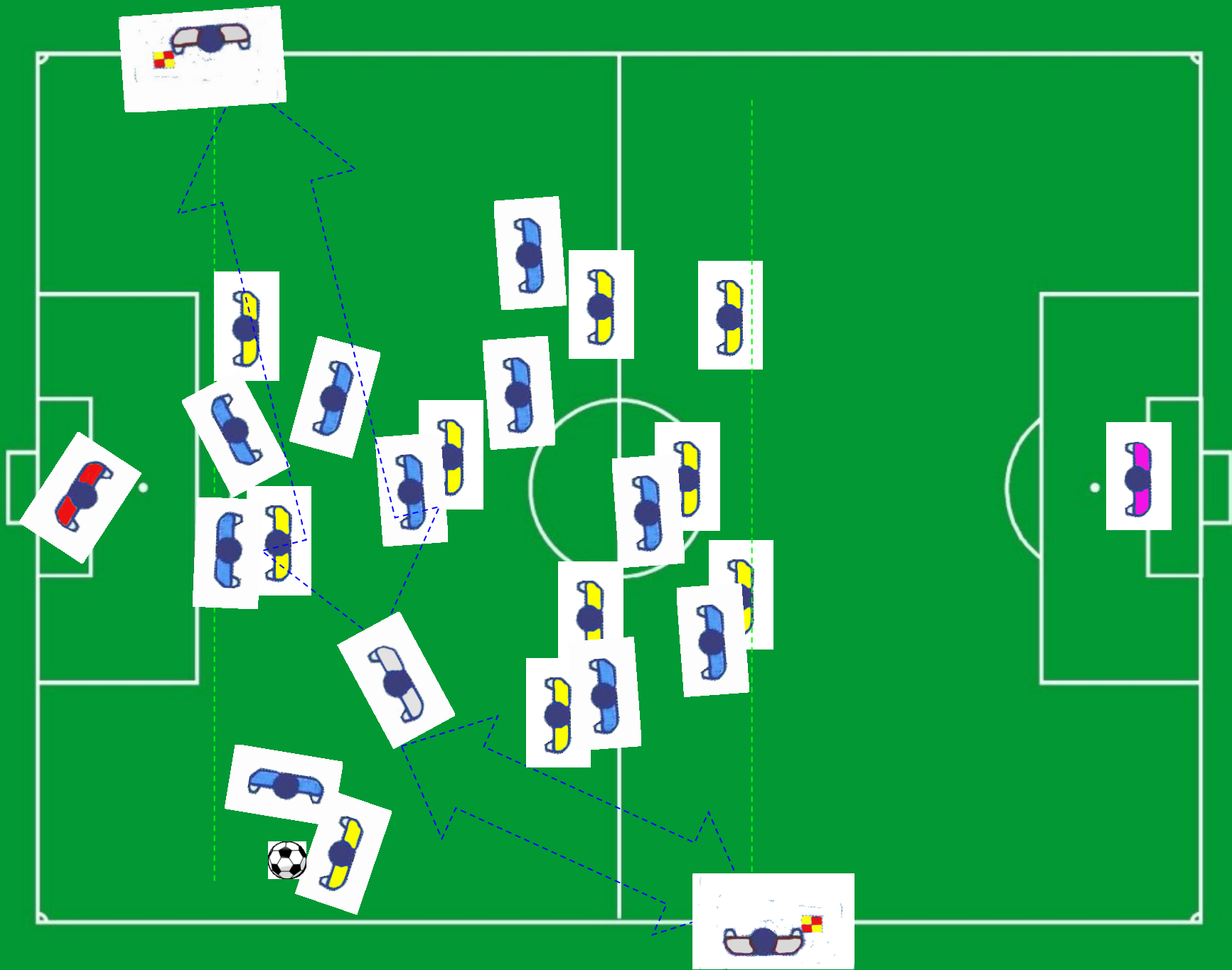




Zásada č. 2

V průběhu hry rozhodčí vyhledává pozici tak, aby byl vždy ve stálém nebo snadno dosažitelném očním kontaktu s jedním z asistentů







Zásada č. 3

Rozhodčí se pohybuje tak, aby byl v optimální vzdálenosti pro řešení jednotlivých situací







Zásada č. 4

**Rozhodčí nesleduje jen dění v
bezprostřední blízkosti míče, ale
musí mít přehled i o situacích mimo
boj o míč**



