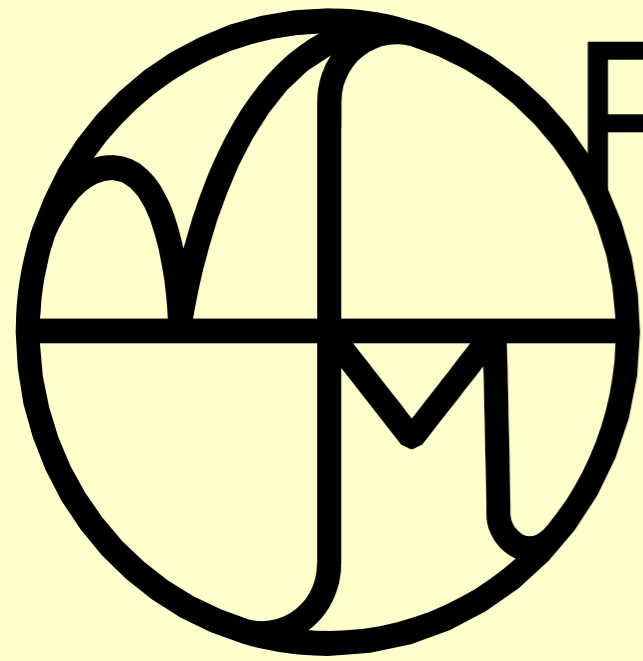


Technika řízení LH

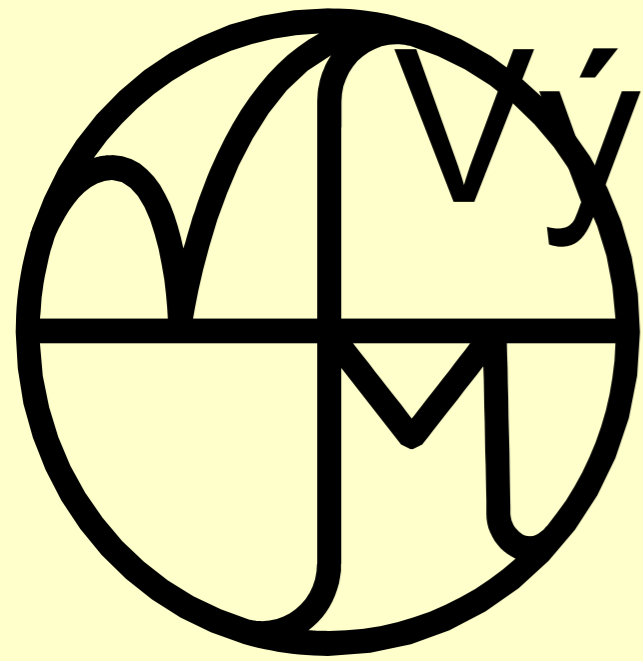
Přednáška 5

Vladimír Mana



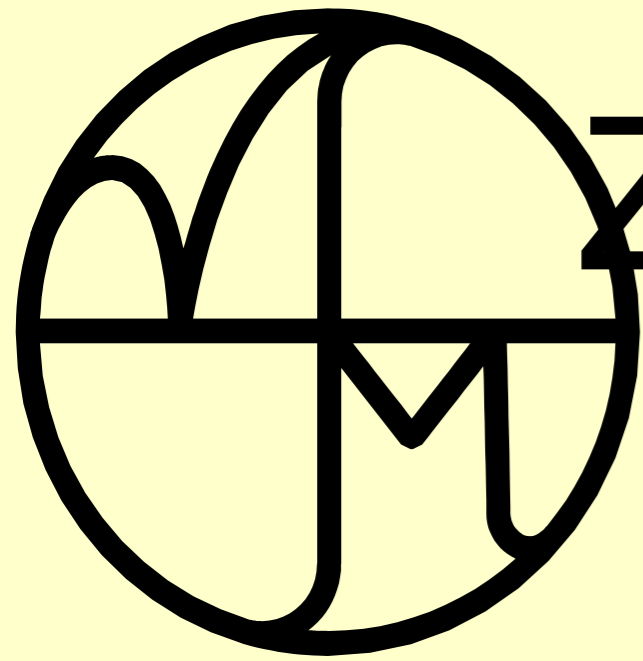
Pohyb hlavního rozhodčího

- Zásady pohybu
- Místa a typy pohybu
- Pohyb při vyloučení a po dosažení branky
- Hlavní chyby v pohybu hlavního rozhodčího



Význam správného pohybu

- Co nejlepší pohled na hru
- Co nejlepší pohled na branku a na brankovou čáru
- Nezaostávání za hrou a plynulost bruslení
- Bezpečnost rozhodčího
- „Přítomnost“ rozhodčího – vnímání hráči



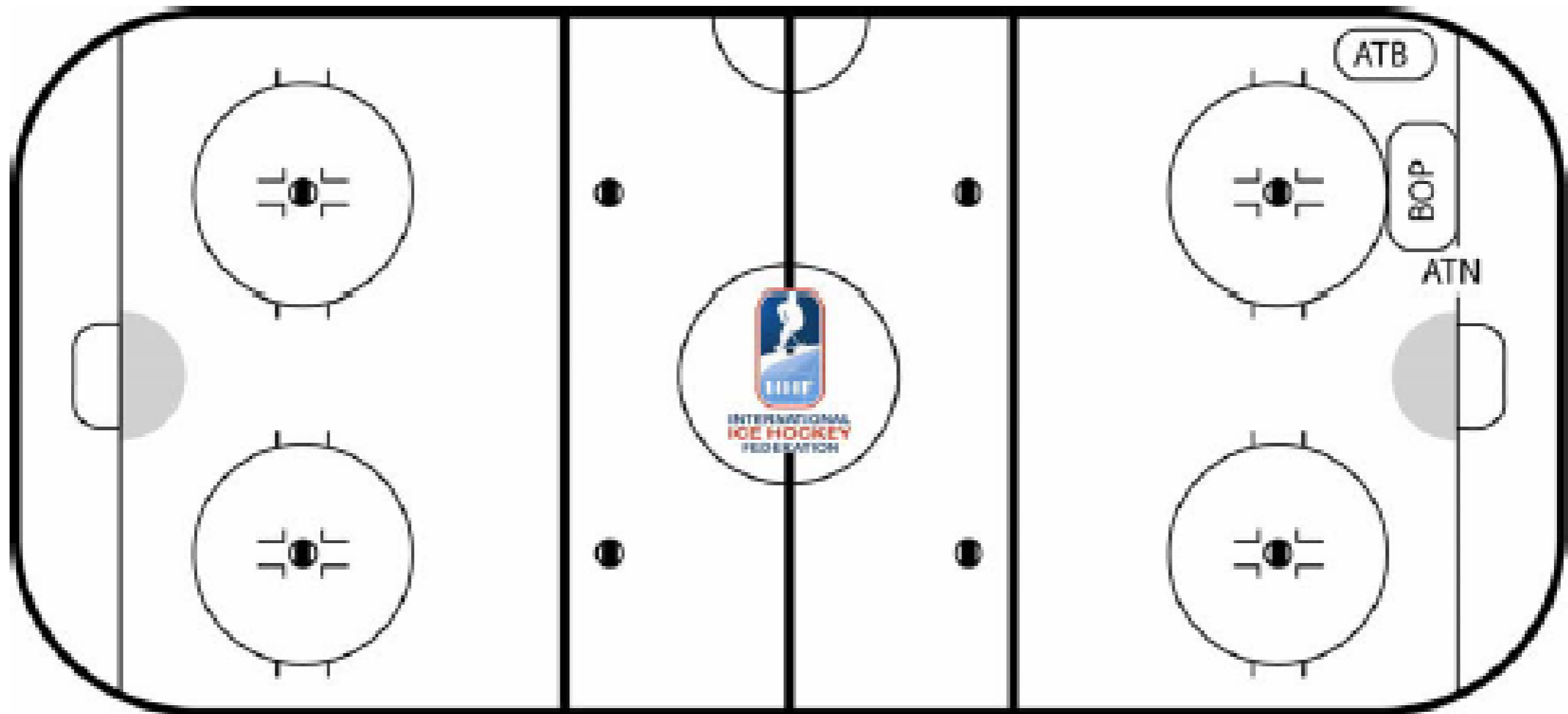
Zásady pohybu

- Být u branky, je-li třeba
- Zdržovat se „mimo hru“
- Mít celou hru v zorném poli
- Pohybovat se pouze ve vhodném okamžiku



Tři základní místa

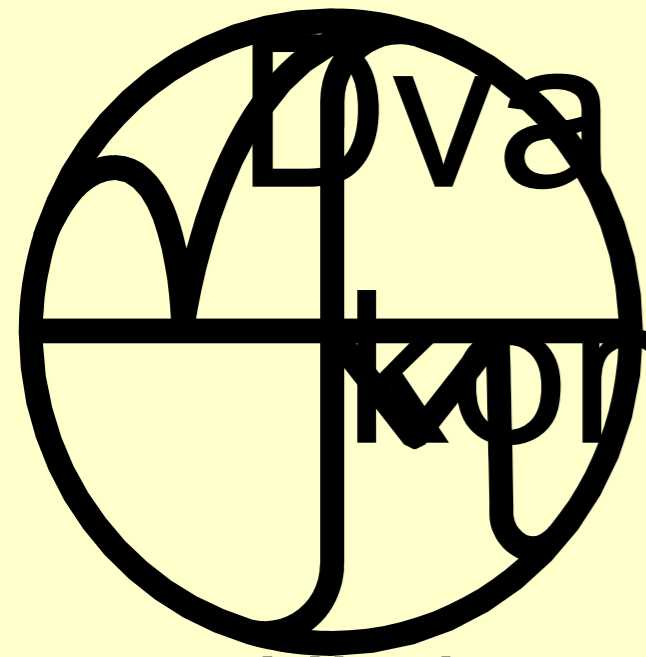
Základna – U hrazení - U branky



BOP = Base of Operations

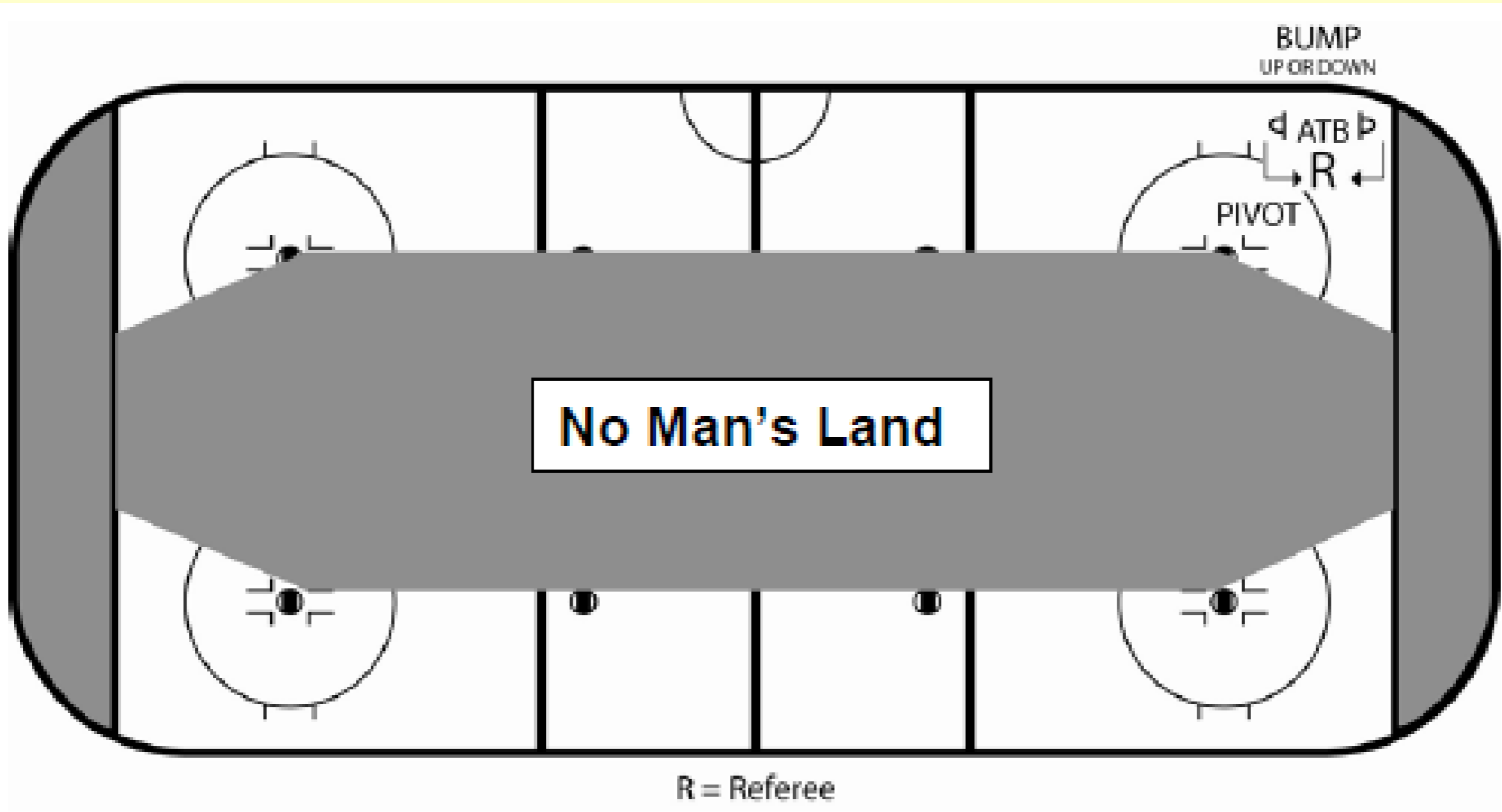
ATB = At the Boards

ATN = At the Net



Dva základní pohyby v koncových pásmech

- Uhyb
- Obrat



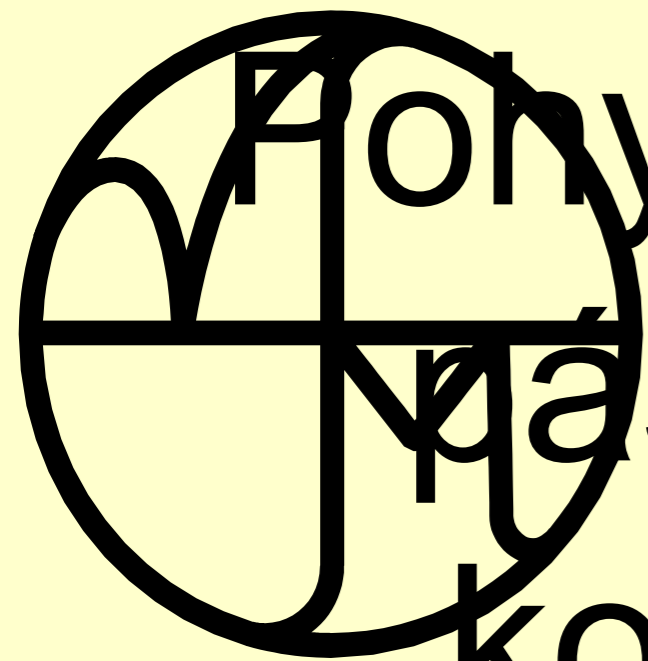
No Man's Land

R = Referee

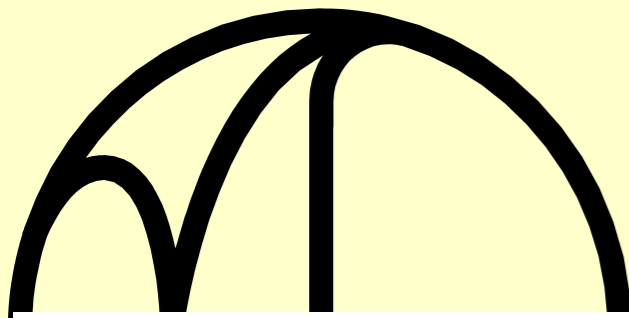
BUMP
UP OR DOWN

ATB P
R

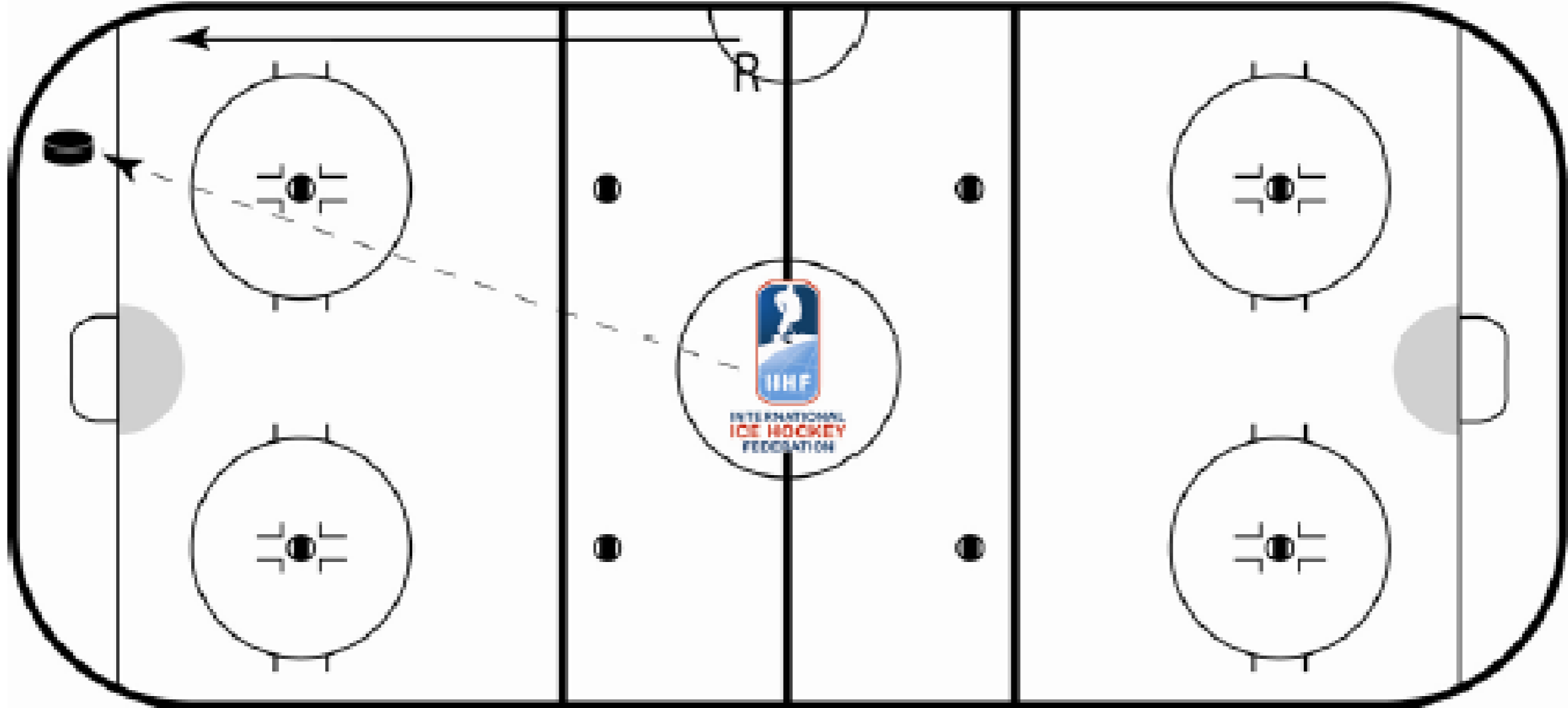
PIVOT



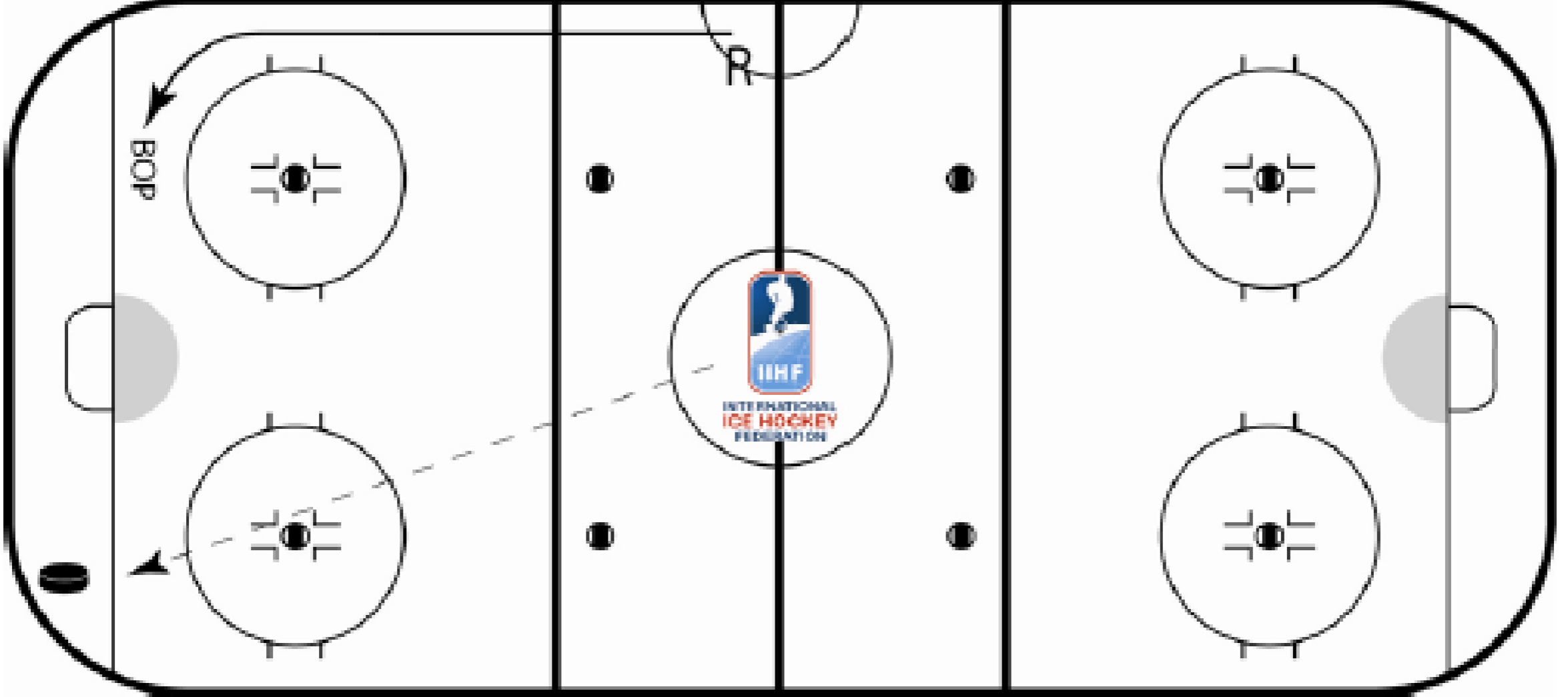
Pohyb mezi koncovými
pásmi a přesun do
koncového pásma



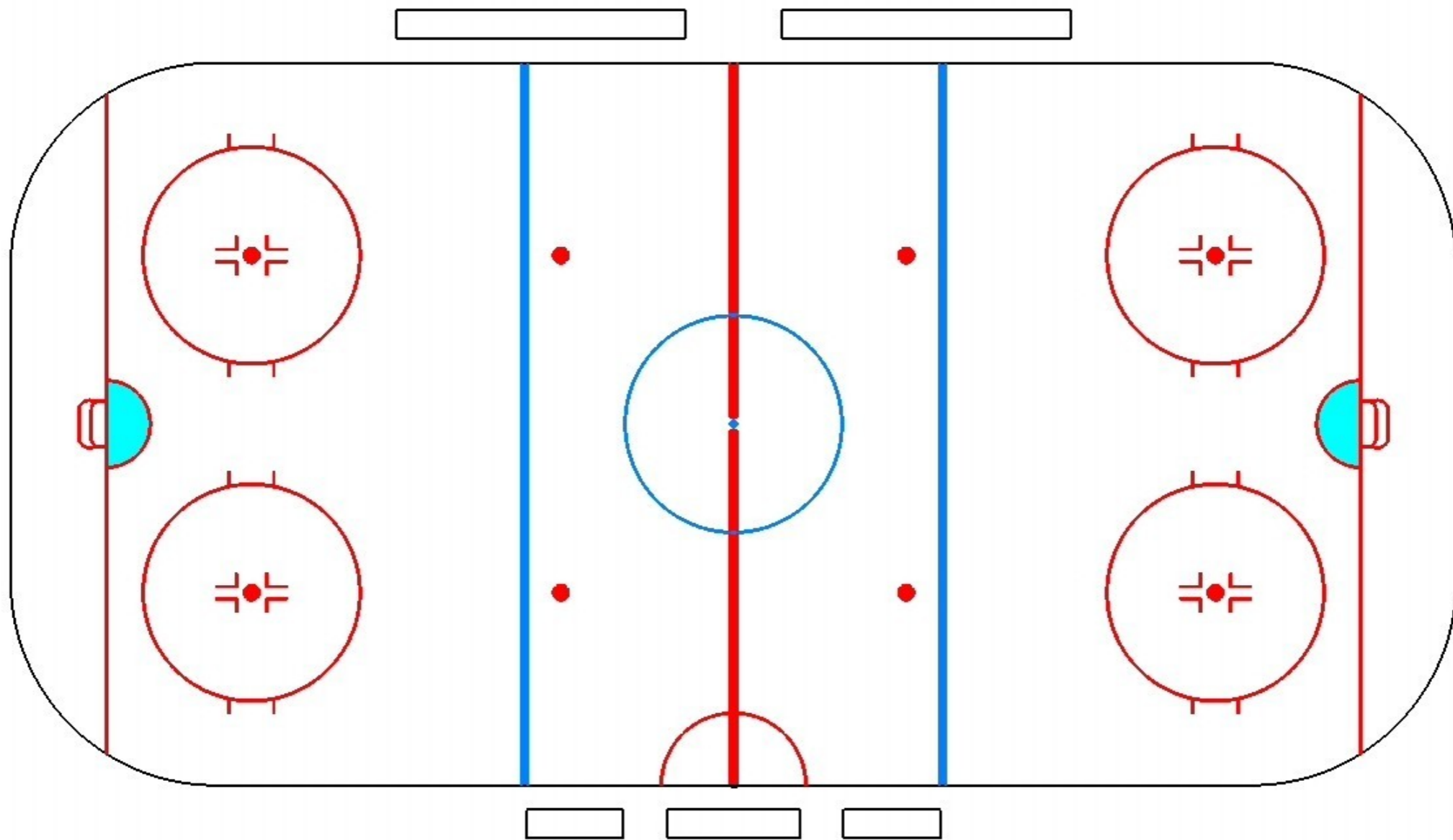
ATB



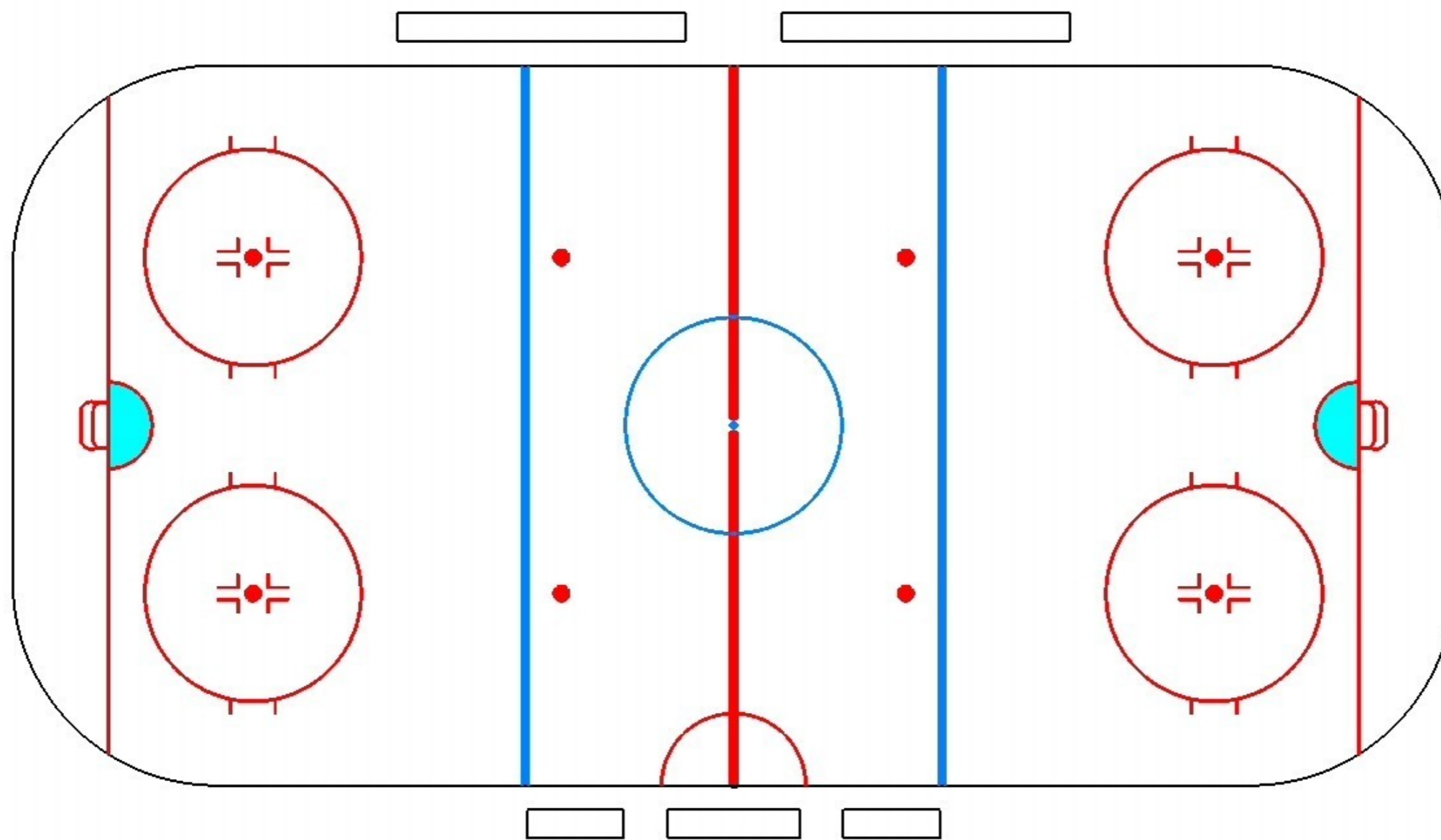
ATB



Pohyb HR při vyloučení



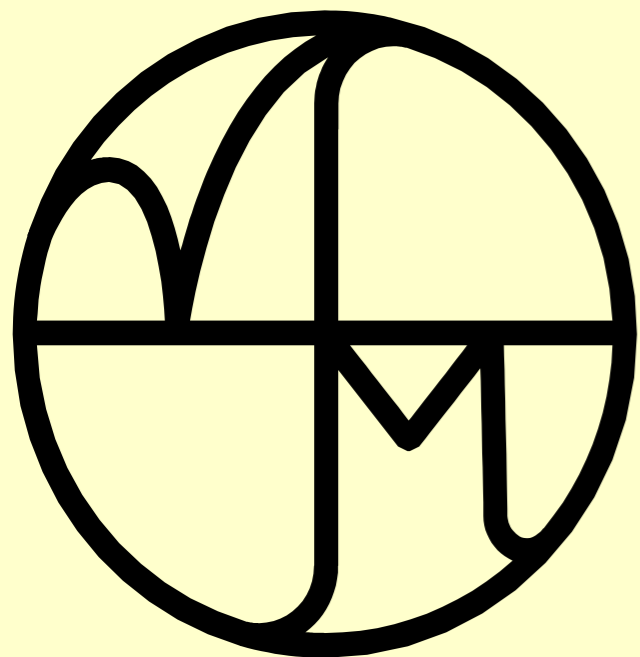
Pohyb HR při dosažení branky





Hlavní chyby v pohybu HR

- **Hráč za zády HR**
- **HR překáží hře**
- **Neschopnost opustit včas koncové pásmo**
- **Neschopnost provádět plynulý pohyb**



Děkuji za pozornost.

vladimir@belbo.cz