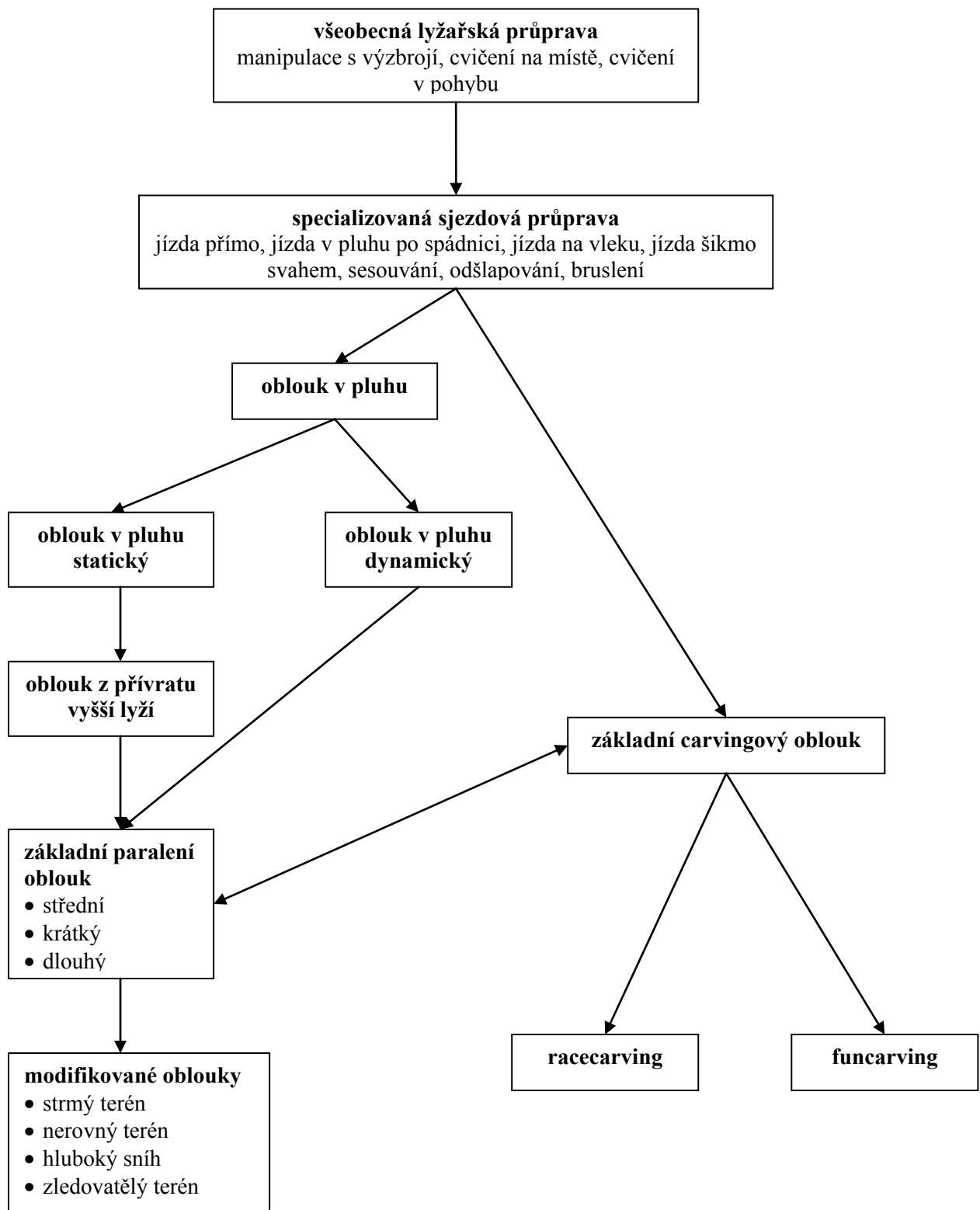


STRUKTURA TECHNIKY SJÍŽDĚNÍ A ZATÁČENÍ



Obr. 1: Schéma struktury techniky sjíždění a zatáčení

Předkládaná struktura výuky sjíždění a zatáčení (obr. 1) vychází ze „Zásad činnosti akreditovaných zařízení v oblasti lyžování“ (vydal odbor sportu a tělovýchovy MŠMT ČR, platí od 1. prosince 2004). Struktura koresponduje s nároky a požadavky na výuku sjezdového lyžování na Fakultě sportovních studií Masarykovy univerzity.