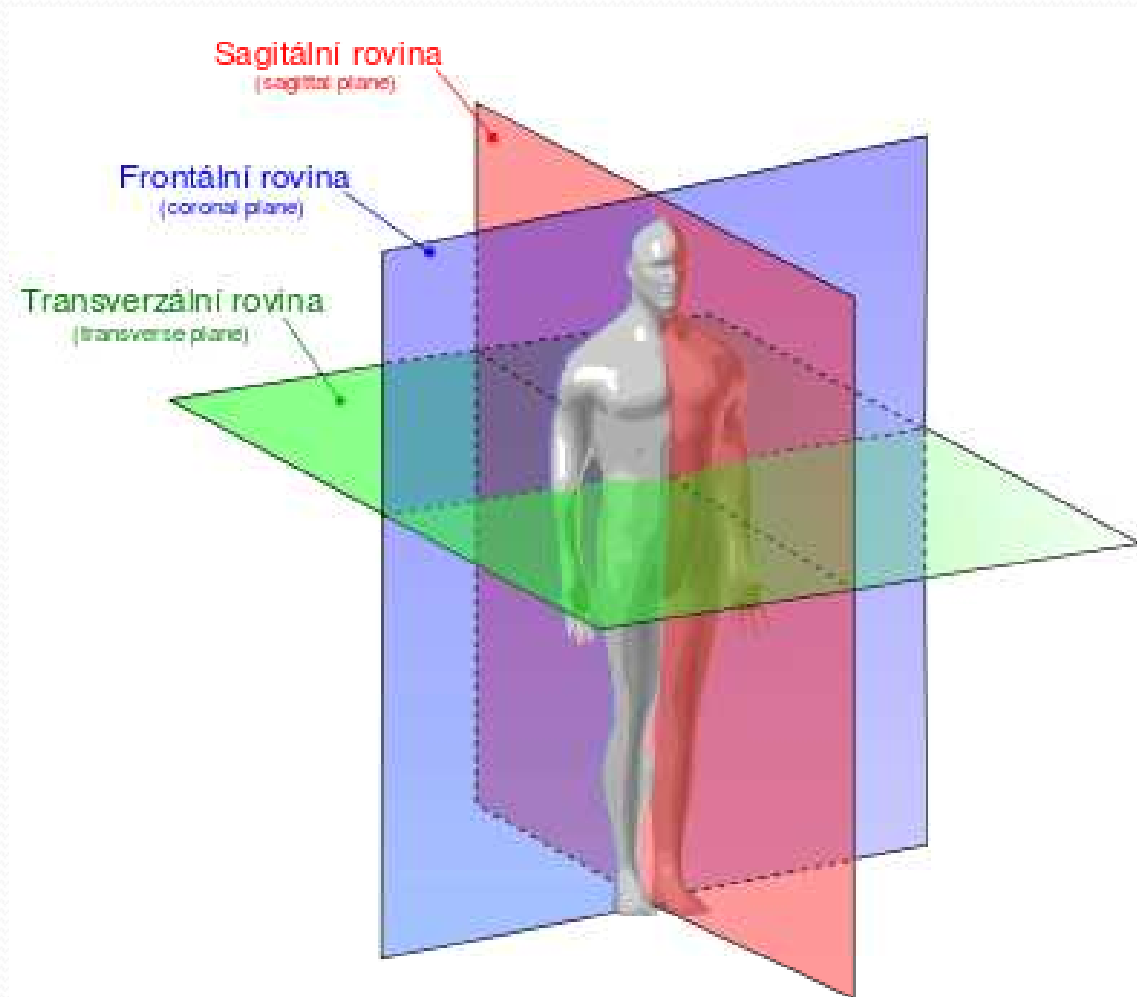


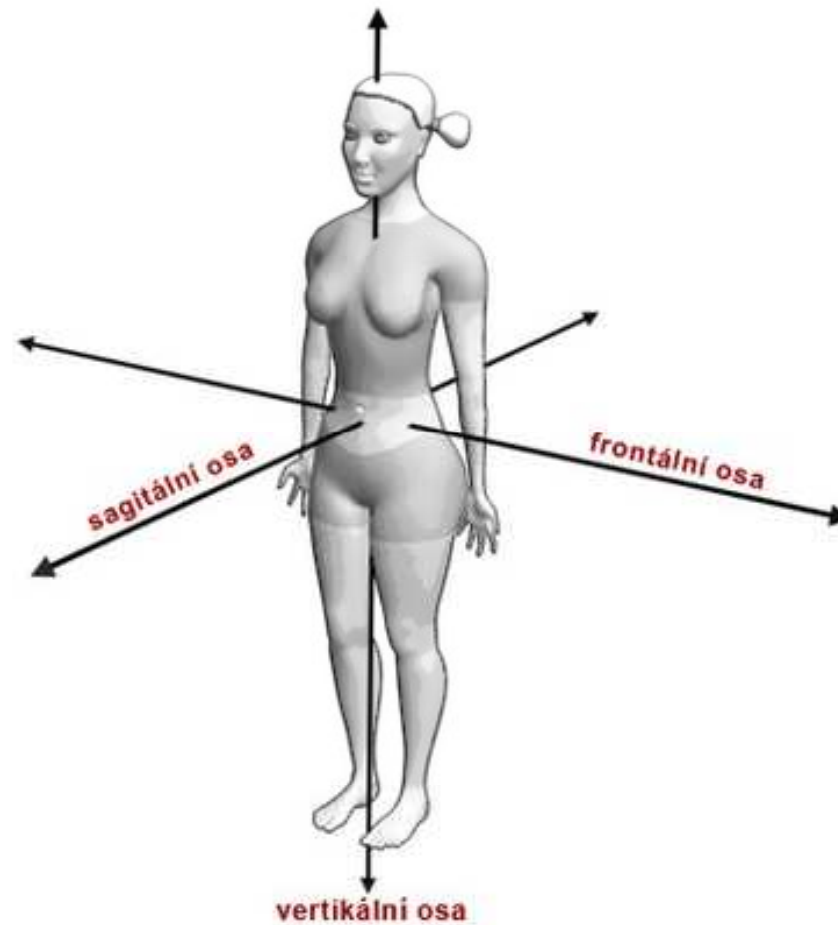
Biologický základ biomechaniky

Geometrie lidského těla (anatomické roviny a směry, segmenty těla, hmotnost a těžiště segmentů, těžiště těla, moment setrvačnosti segmentů, kinematický řetězec)

Anatomické roviny



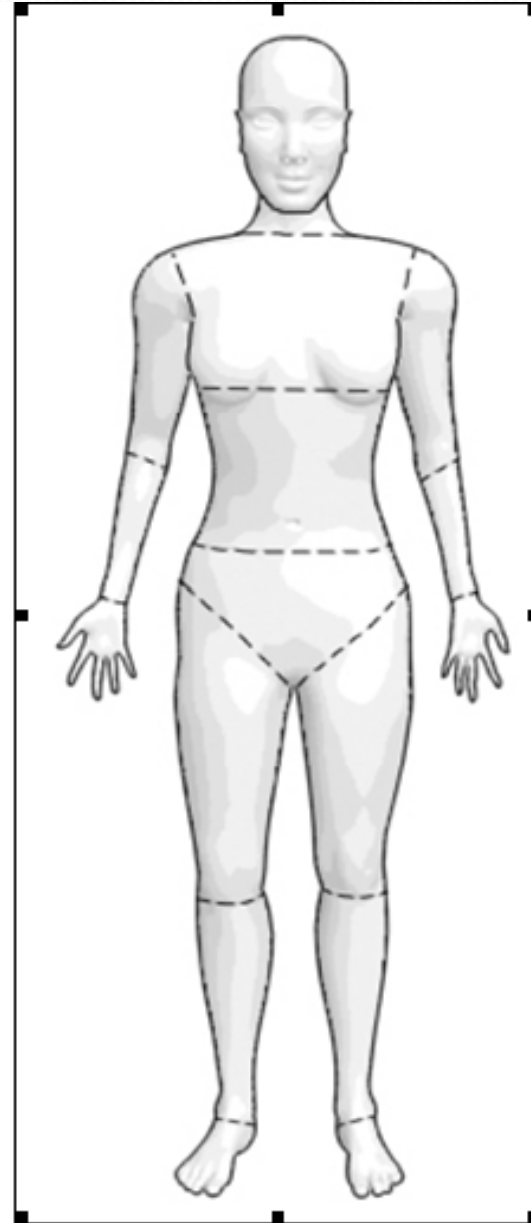
Anatomické osy



Směry na těle

- **KRANIÁLNÍ** – směr k hlavě
- **KAUDÁLNÍ** – směr od hlavy, k dolní části těla
- **PROXIMÁLNÍ** – blíže trupu
- **DISTÁLNÍ** – blíže k prstům, vzdálenější od trupu
- **SUPERIOR** – horní (směr k hlavě)
- **INFERIOR** – dolní (směr mířící ke konci trupu)
- **ANTERIOR** – přední
- **POSTERIOR** – zadní (směr hřbetní)

Segmentální struktura



Hmotnost segmentů těla

Segment	Podíl segmentů z celkové hmotnosti člověka
Hlava	7%
Trup	46,4%
Paže	2,7%
Předloktí	1,4%
Ruka	0,6%
Stehno	13,4%
Bérec	3,7%
Noha	1,5%

Přesnější je metoda založená na výzkumu Zaciorského a Selujanova (1979), kteří na základě výzkumu 100 osob radioizotopickou metodou experimentálně stanovili koeficienty B_0 , B_1 a B_2 pro každý segment.

Pro vyjádření hmotnosti daného segmentu pak platí jednoduchá rovnice

$$m_i = B_{0i} + B_{1i} \cdot m + B_{2i} \cdot v \quad \text{kde}$$

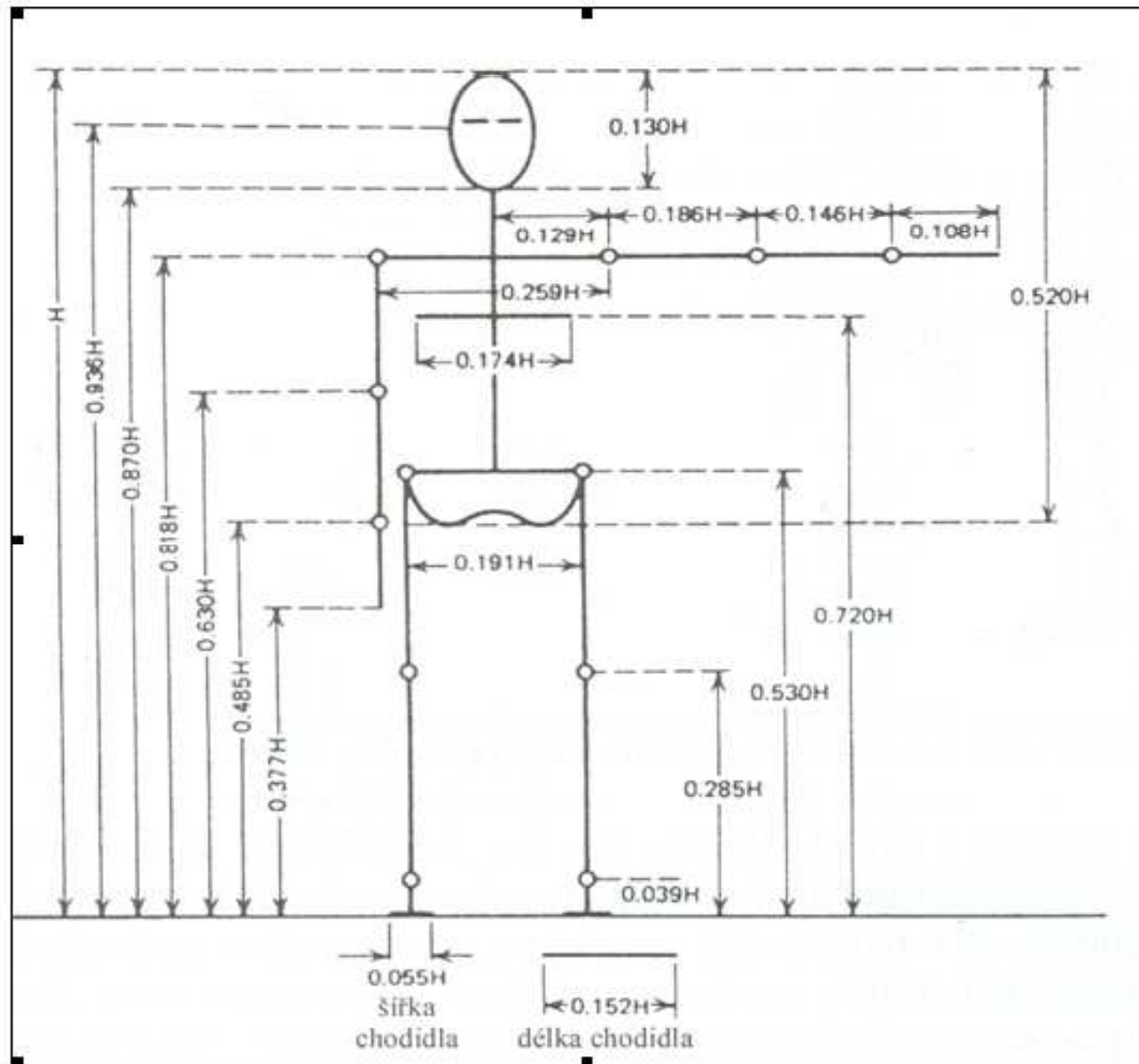
m (kg) je celková hmotnost

v (cm!) je výška pokusné osoby.

Segmentů uvažují autoři 10, protože trup kvůli jeho výrazné nehomogenitě dělí na tři části – horní, střední a dolní.

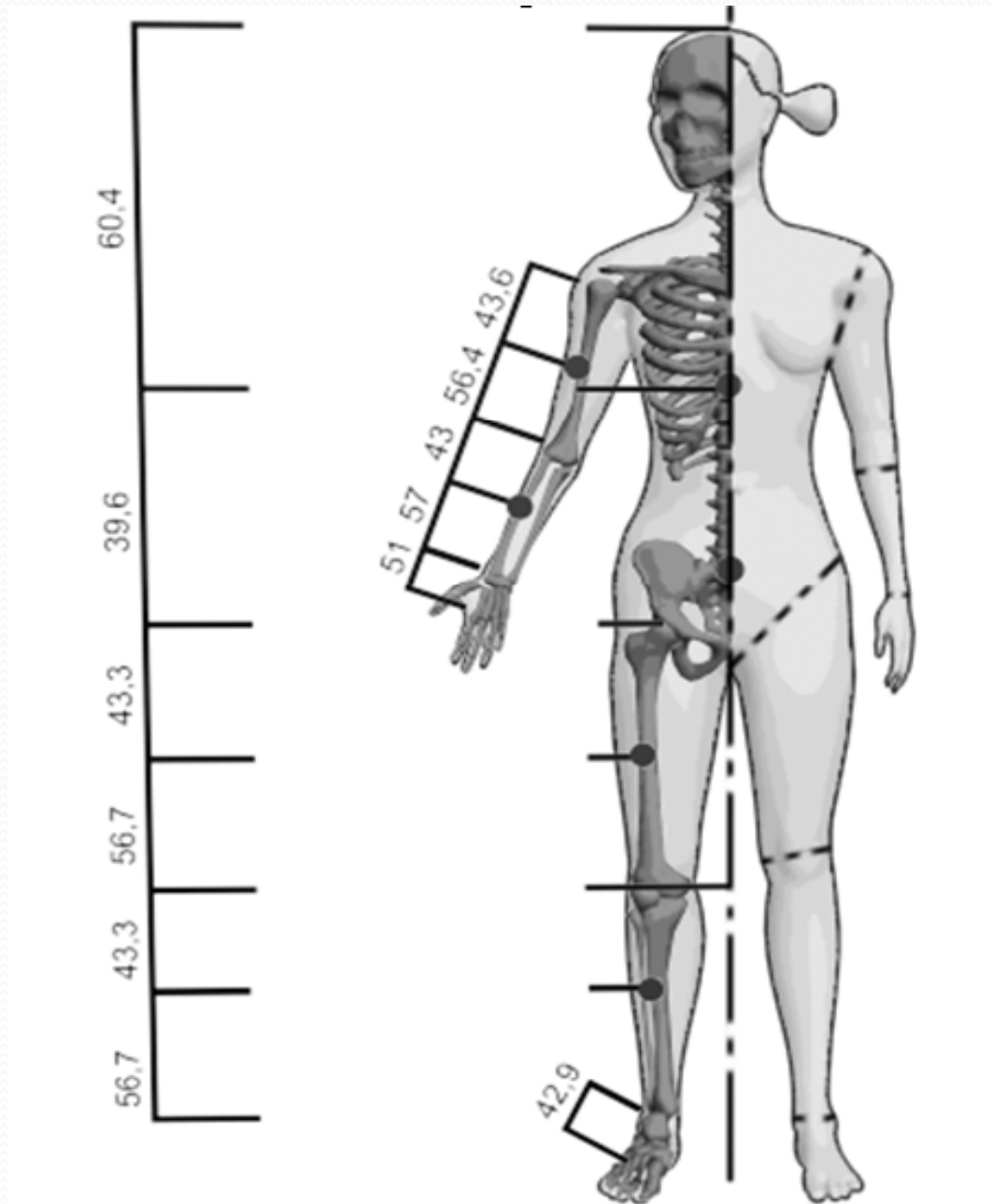
název segmentu	B_0 (kg)	B_1	B_2 (kg.cm ⁻¹)
hlava	1,296	0,0171	0,0143
trup - horní část	8,2144	0,1862	-0,0584
trup - střední část	7,181	0,2234	-0,0663
trup - dolní část	-7,498	0,0976	0,04896
stehno	-2,649	0,1463	0,0137
bérec	-1,592	0,03616	0,0121
noha	-0,829	0,0077	0,0073
nadloktí	0,25	0,03013	-0,0027
předloktí	0,3185	0,01445	-0,00114
ruka	-0,1165	0,0036	0,00175

Rozměry segmentů těla



Obr. 3 Relativní hodnoty segmentů (Winter, 1990 in Janura, 2003), H = výška těla

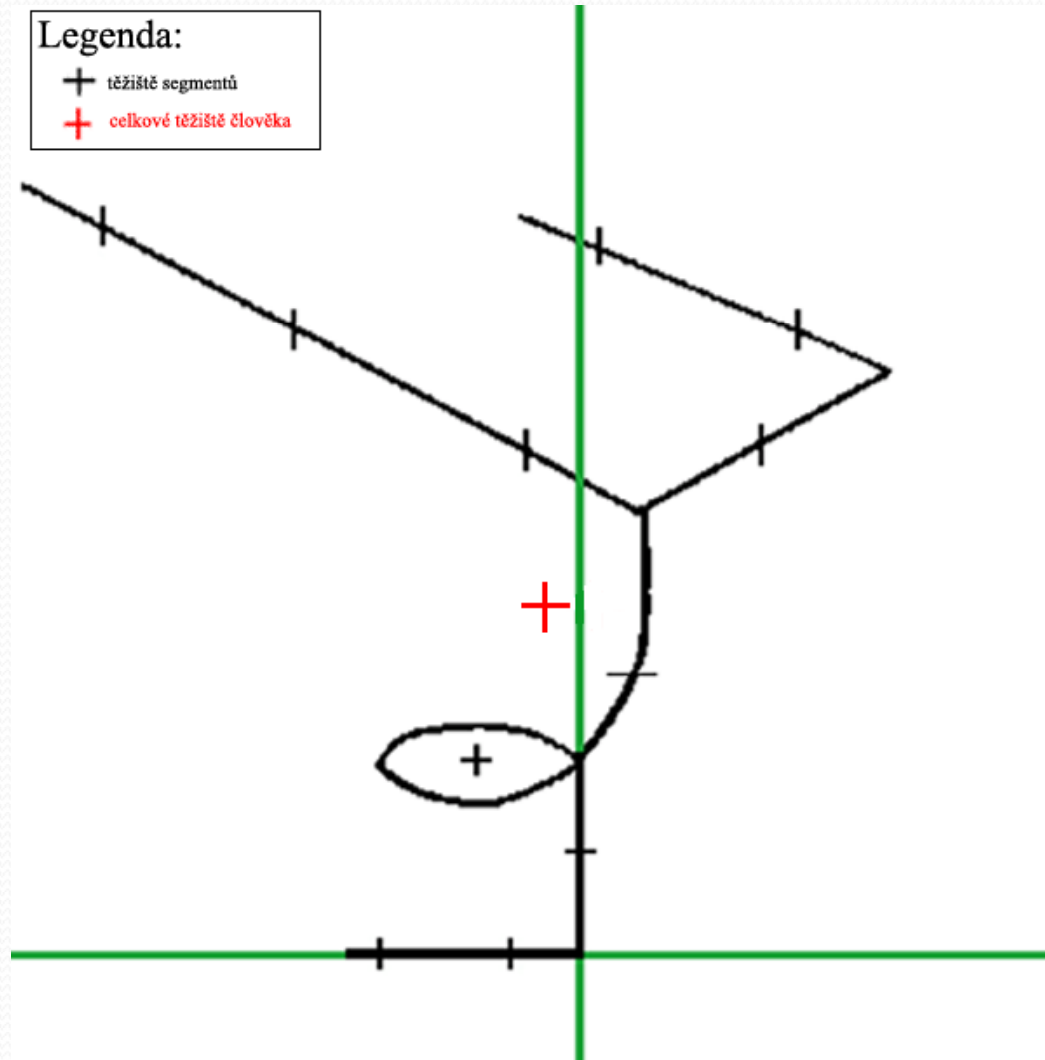
Těžiště – segmentální x centrální



$$x_T = \frac{\sum_{i=1}^n x_{Ti} \cdot m_i}{\sum_{i=1}^n m_i}$$

$$y_T = \frac{\sum_{i=1}^n y_{Ti} \cdot m_i}{\sum_{i=1}^n m_i}$$

$$z_T = \frac{\sum_{i=1}^n z_{Ti} \cdot m_i}{\sum_{i=1}^n m_i}$$



Výpočet momentů setrvačnosti segmentů těla dle Zaciorského a Selujanova, 1979

frontální rovina

segment	B_0 [kg.cm ²]	B_1 [kg.cm ²]	B_2 [kg.cm]
noha	-100	0,48	0,626
bérec	-1105	4,59	6,63
stehno	-3557	31,7	18,61
ruka	-19,5	0,17	0,116
předloktí	-64	0,95	0,34
nadloktí	-250,7	1,56	1,512
hlava	78	1,171	1,519
vrchní část trupu	81,2	36,73	-5,97
střední část trupu	18,5	39,8	-12,87
spodní část trupu	1568	12	7,741

$$J_3 = B_0 + B_1 m + B_2 v \quad (\text{kg.cm}^2)$$

kde m (kg) je celková hmotnost
a v (cm!) je výška pokusné osoby.

Tělo jako soustava těles

- Kinematická dvojice
- Kinematický řetězec
- Biomechanismus

