

Mgr. Michal Višar

Vývoj člověka – základní přehled

Témata vývojových teorií

- Zrání (biologický vývoj) versus učení
- Aktivita versus pasivita
- Vědomý versus nevědomý vývoj
- Nature vs. Nurture

Základní pojmy

- Diferenciace – od difúzních ke specifickým projevům
- Fixace – vývoj jako relativně ireversibilní změny organismu
- Asimilace x akomodace, integrace
- od jednoduchého ke komplexnímu
- Individuálnost vývoje
- Linearita, kontinuita, diskontinuita
- Vědomý versus nevědomý vývoj

Základní složky ve vývoji

- Emocionální
- Sociální
- Kognitivní
- Motorický

Deprivace či vrozené vady

- mentální retardace, ADHD, Autismus,...

Sigmund Freud 1856 -1939



- Psychická energie, libido, pud
- Id, Ego, Superego
- Pojem nevědomí
- Psychosociální konflikt

Stadium	Věk	Popis (místo stimulace, ústřední témata)
Orální	0-1	Ústa. Kojení a odstavení
Anální	1-3	Anus. Vyměšování a nácvik toalety, nezávislost a sebekontrola
Falické	3-6	Genitálie. Elekťin a Oidipův komplex, sex. role, morální vývoj.
Latence	6-12	Energie se přesouvá do fyzických a psych. aktivit. Potlačení sexuální aktivity jako důsledek Oidipova (Elekťina) komplexu.
Genitální	12 -	Genitálie. Sexuální zralost, rozvoj vztahů.

Jean Piaget 1896-1980



- Schémata
- ekvilibrium, asimilace, akomodace
- konstruktivismus
- Vývoj myšlení

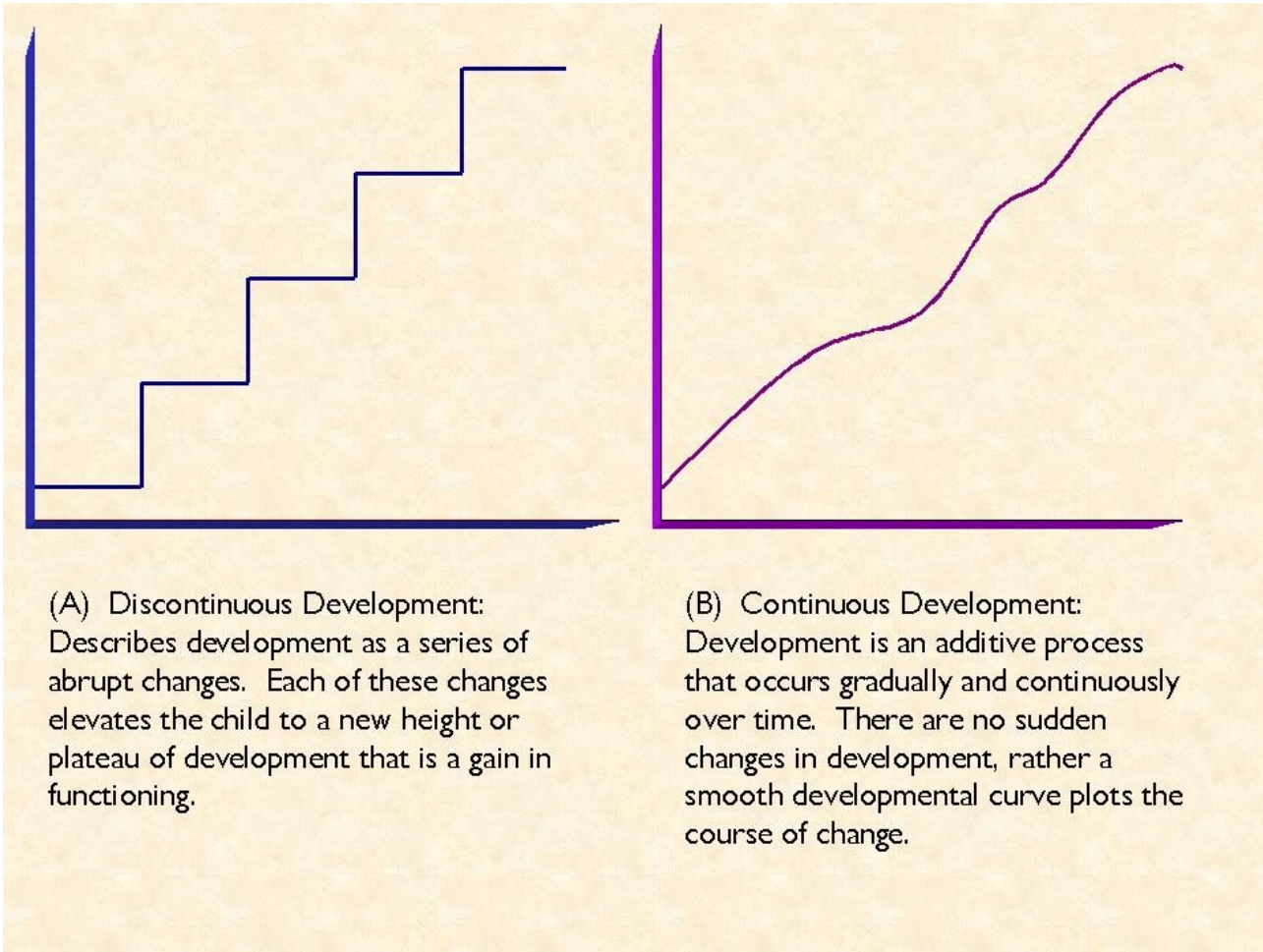
Etapa	Věk
<p>Senzorimotorická inteligence kordinace senzorických a motorických aktivit, dosažení vědomí zachování předmětu</p>	<p>Nar. – 1,5 - 2</p>
<p>Symbolické a předpojmové myšlení egocentrický pohled na svět</p>	<p>1,5-2 – 4</p>
<p>Názorné myšlení intuitivní, používání pojmů, usuzování vázáno na vnímané nebo představované</p>	<p>4 – 7-8</p>
<p>Konkrétní operace logické operace</p>	<p>7-8 – 11-12</p>
<p>Formální operace – užití abstraktních symbolů</p>	<p>11-12 -</p>

B. F. Skinner 1904 –1990



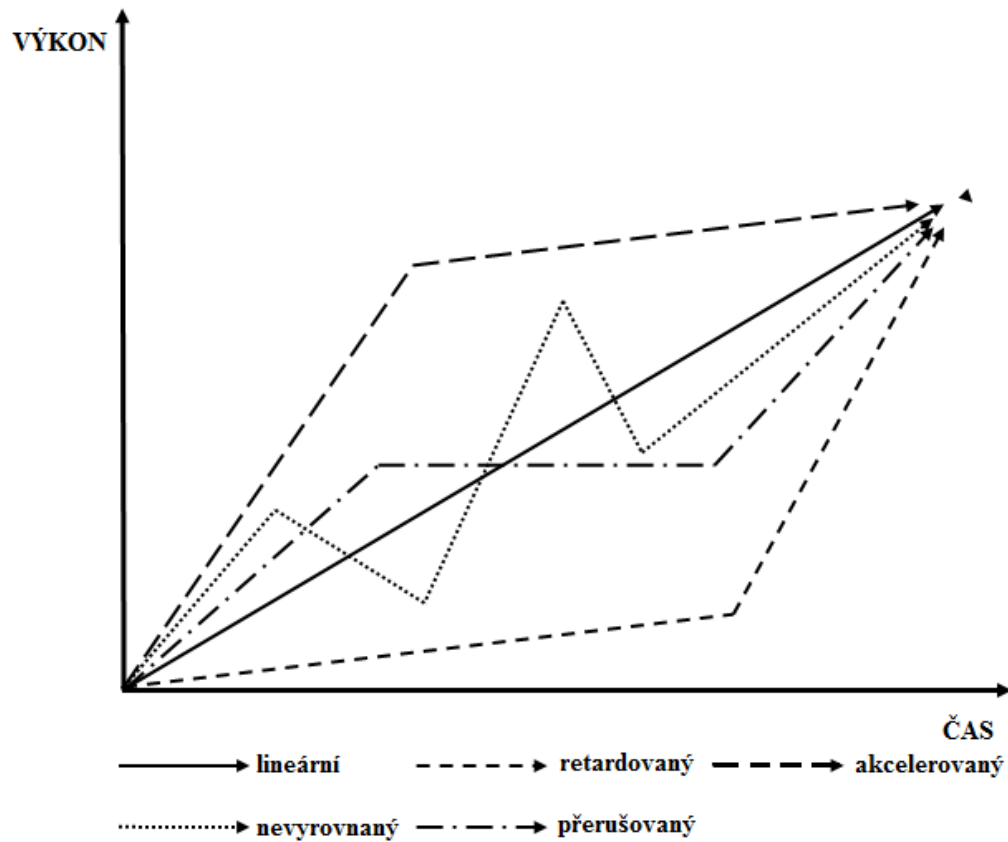
- operantní podmiňování, pozitivní posilování, negativní posilování, tresty
- S-R model
- Učení a zkušenosti plynoucí z něj jsou zdroje vývojových změn
- A. Bandura – sociální učení

Diskontinuita a kontinuita



Trendy

■ Vývoj nejen výkonnosti



PERIODIZACE ONTOGENETICKÉHO VÝVOJE

podle Wallona

- Novorozenec (do 2 měs.) a kojeneček (do 1 roku)
- Batole (do 3 let)
- Předškolní věk (do 6 let)
- Dětství a prepuberta (do 11 let)
- Puberta (do 15 let)
- Adolescence (do 22 let)⁴
- Dospělost
- Stáří

Prenatální období



Novorozenec - kojeneček



Batole



Předškolní věk



Mladší školní věk, prepuberta



Puberta



Adolescence



Dospělost

Stáří

