

KINESIOLOGIE



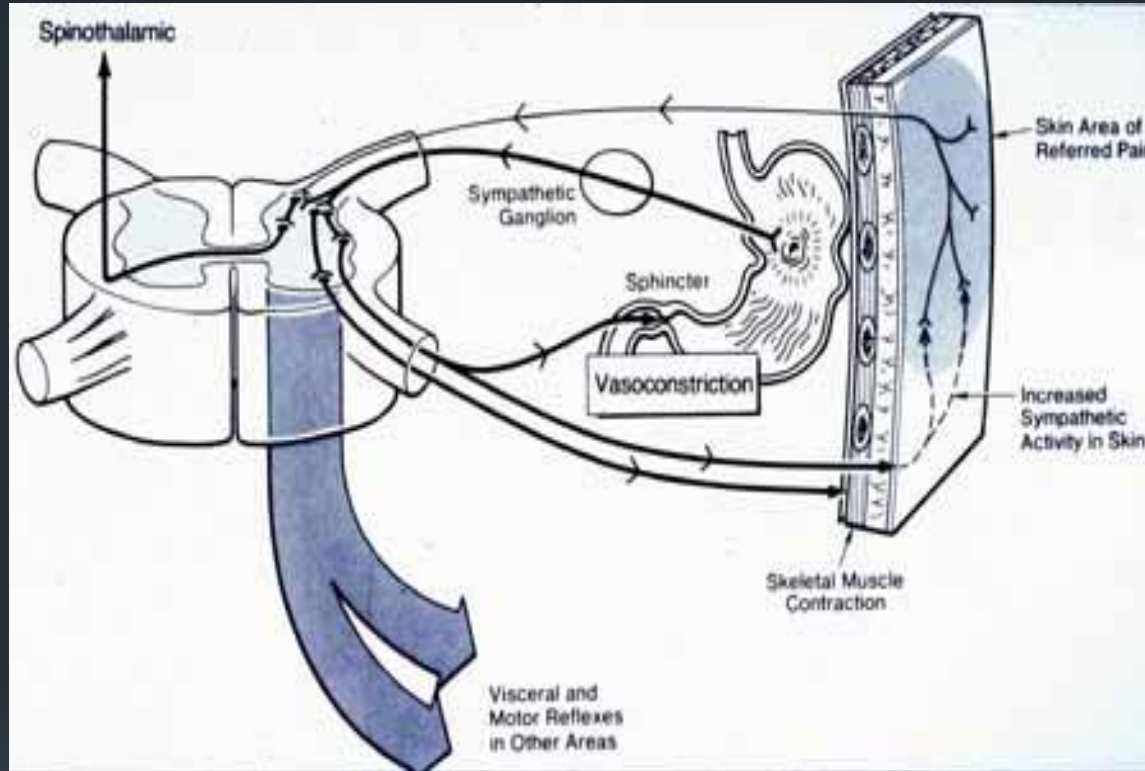
Viscerosomatika

Petr Pospíšil

Vztah mezi VO a PS

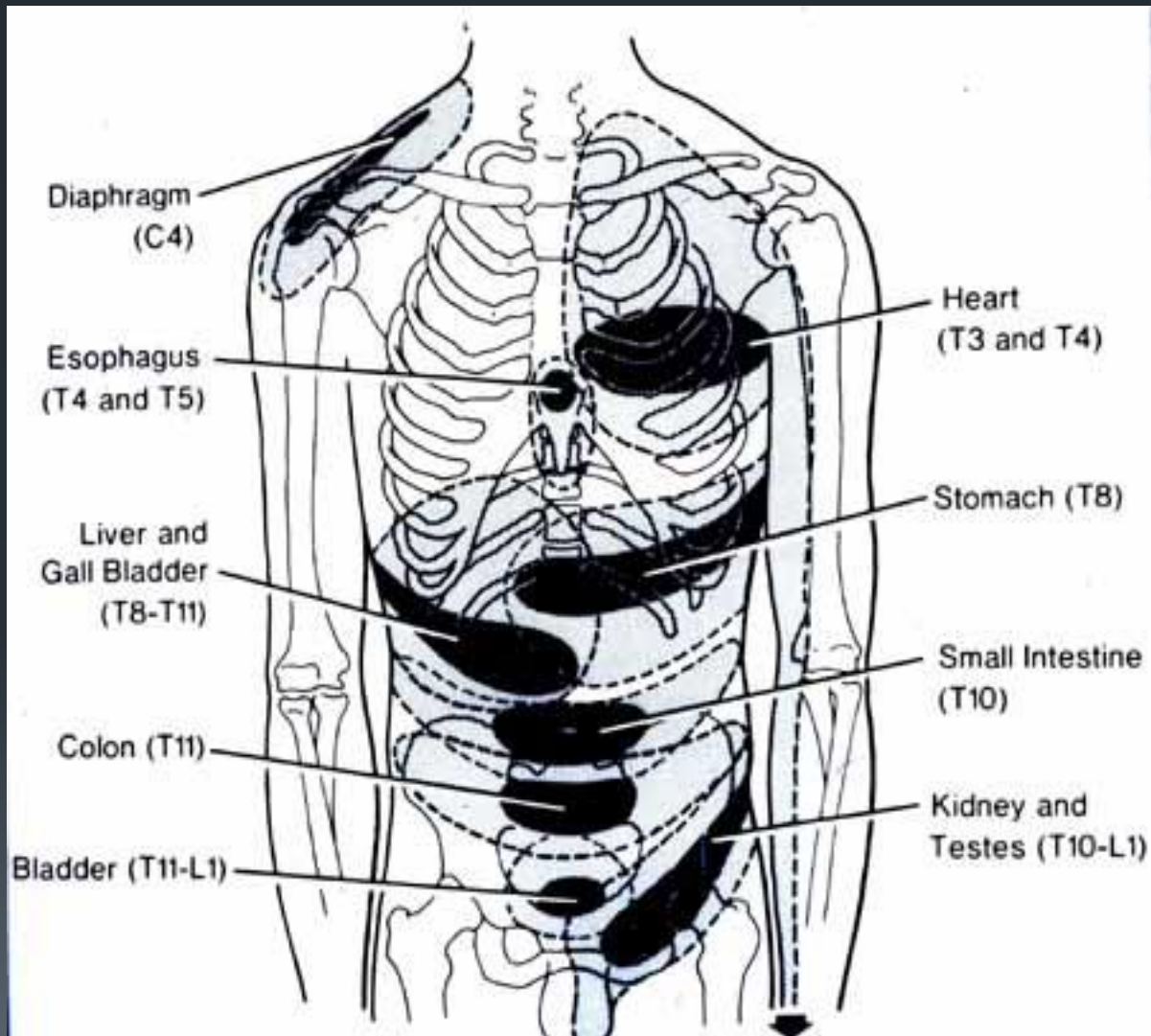
- Mezi pohybovým systémem (PS) a vnitřními orgány (VO) existují:
 - funkčně-reciproční reflexní vztahy
 - biomechanické vztahy.
- Znamená to že porucha funkce v jednom systému se odrazí ve změně (poruše) funkce systému druhého
 - Dysfunkce vycházející ze závěsů orgánů
 - Dysfunkce vycházející z hypertrofie orgánů
 - Dysfunkce vycházející z nocicepce/propriocepce
 - Dysfunkce vycházející z gravicepce
 - Dysfunkce vycházející ze změny pozice orgánů (prolapsy, herniace, rotace)
 - Poruchy funkce svalového aparátu mohou mít vliv na změny funkce trávicího traktu

Neurofyziologie noci/viscerocepce

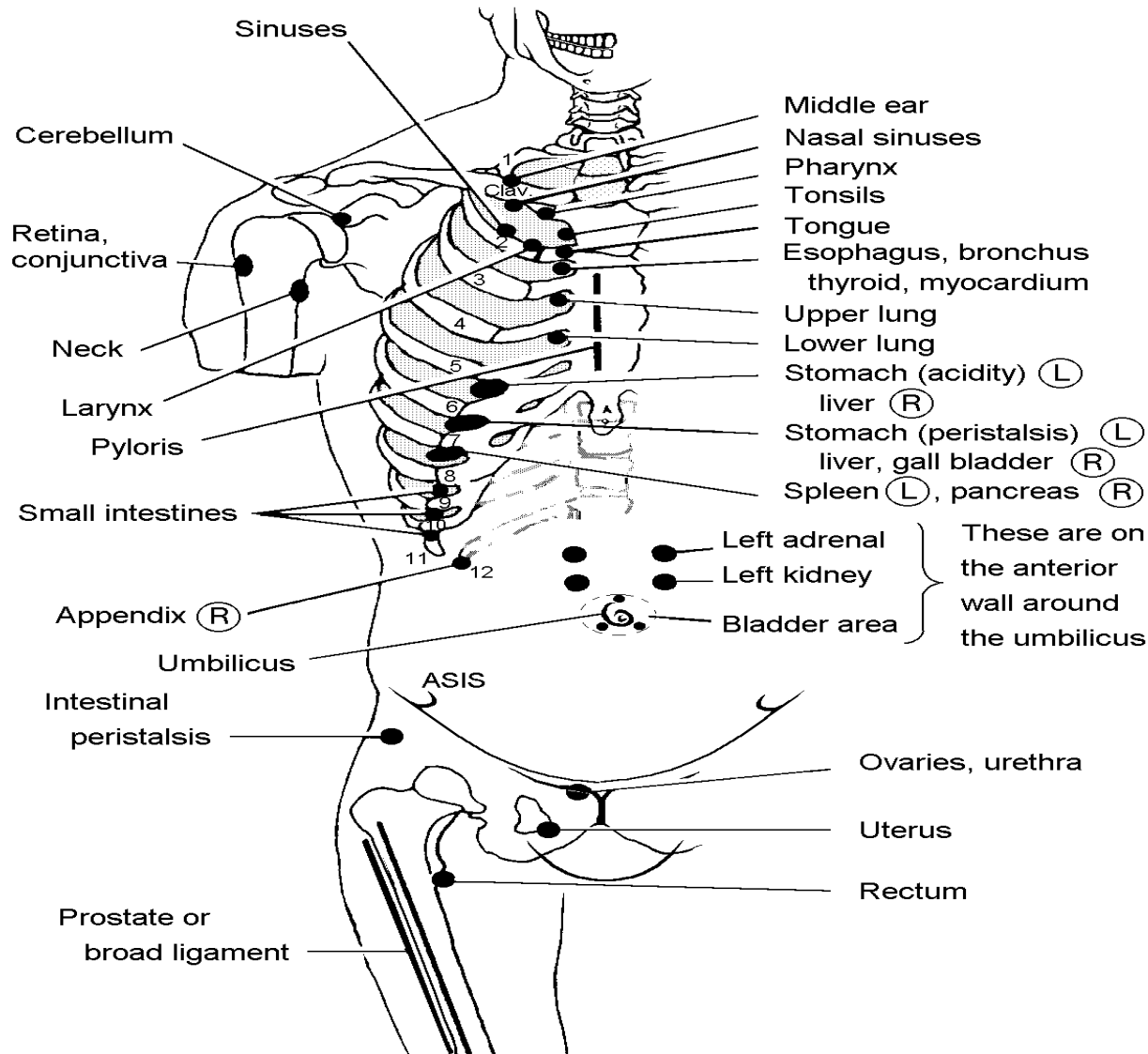


- Spinální i supraspinální úroveň
- Vznik **viscerálních vzorců** (periostální body, HAZ, TrP's, blokády) vždy v typických segmentech
- Nenacházíme je v Cp, ale dominantně v **Th p.** i Lp a sakru
- Vztahy jsou silně reciproční, typická je přenesená bolest

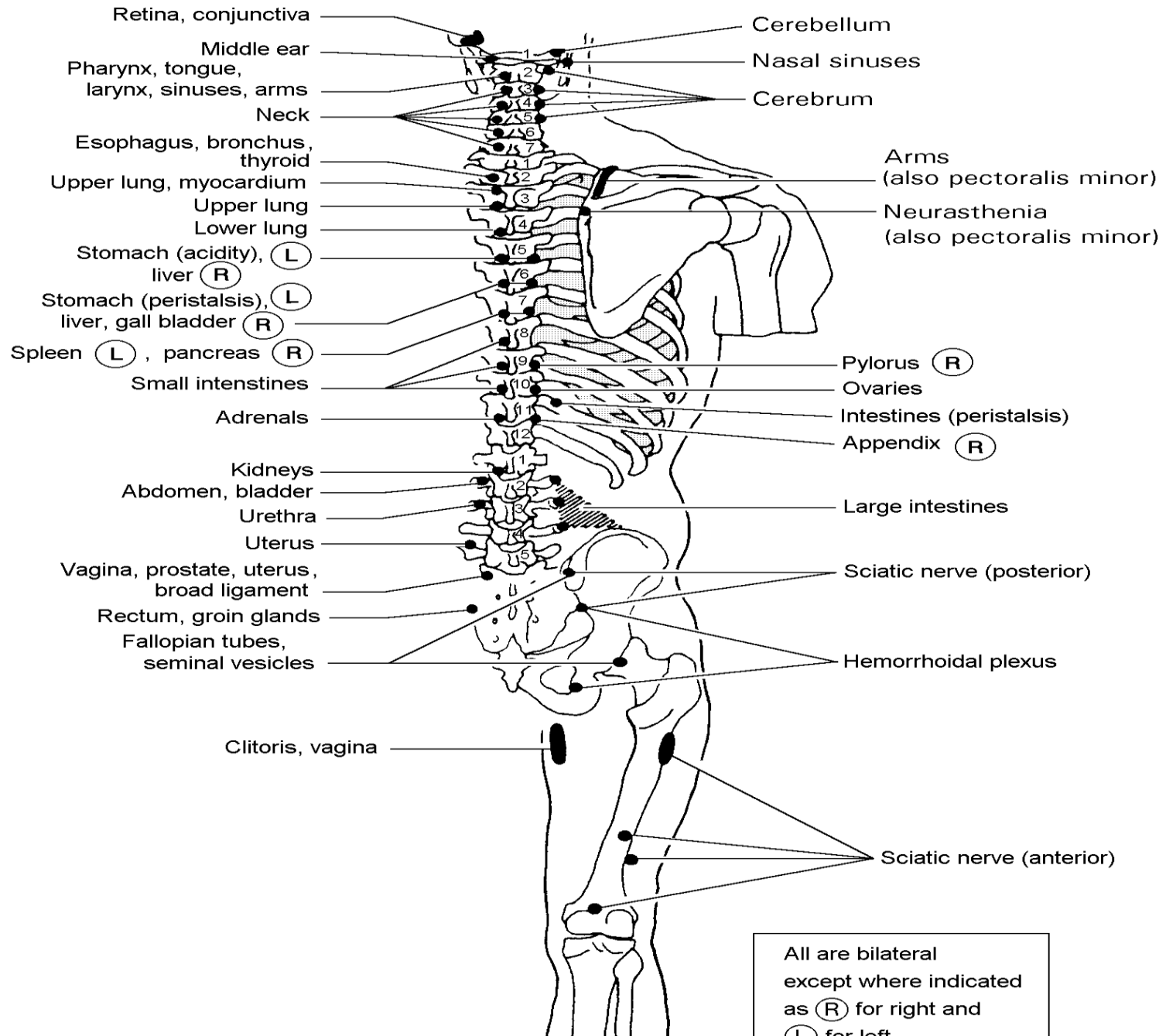
Přenesená bolest



Chapmanovy reflexní body



Chapmanovy reflexní body



Viscero↔somatické vztahy

30 % pacientů RHB je visceropatů (Bitnar 2017):

- závěs jater na bránici (projekce do šije a k rameni l. dx.)
- závěs mesenteria na ThL přechod až po Th 10 (extenční blokády)
- Lig. of Treitz – vazivový/svalový úpon části bránice do disků obl. Th10; formující závěs duodena a determinující flexuru duodenum – ileum (svěračová funkce)
- závěs recta do obl. LS přechodu (dekomp. haemorrhoidy)
- závěs sigmiodea do obl. SI kl. (inflare SI po APPE a dx konvex skol.)
- závěs moč. měchýře do obl. umbiliku (omezení záklonu)

MESENTERIUM JE ORGÁN

(Coffey 2016)



Literární zdroje:

- [Washington K](#); Presence of Chapman reflex points in hospitalized patients with pneumonia, [J Am Osteopath Assoc.](#) 2003
- [Coffey, J. C., O'Leary, P., D. \(2016\)](#) The mesentery: structure, function, and role in disease.