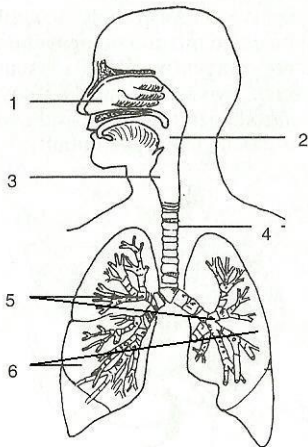


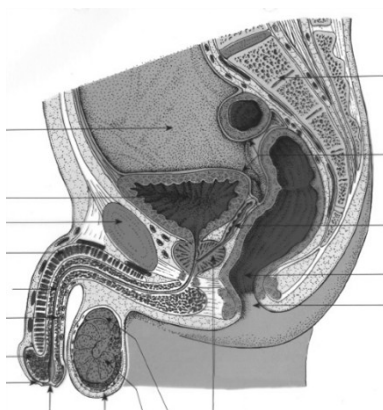
### Vylučovací soustava (*organa urinaria*)

- Ledviny (ren)
- Ledvinové kalichy (calices renales)
- Ledvinová pánvička (pelvis renalis)
- Močovod (urether)
- Močový měchýř (vesica urinaria)
- Močová trubice (urethra)



### Dýchací soustava (*apparatus respiratorius*)

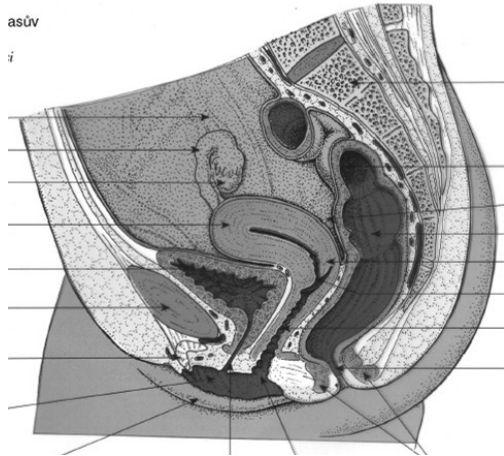
- Horní cesty dýchací
  - Nos (nasus externus)
  - Nosní dutina (cavum nasi)
  - Vedlejší dutiny nosní (sinus paranasales)
  - Hltan (pharynx)
- Dolní cesty dýchací
  - Hrtan (larynx)
  - Průdušnice (trachea)
  - Průdušky (bronchi)
- Plíce (pulmones)



### Mužské pohlavní orgány (*organa genitalia masculina*)

- Vnitřní pohlavní orgány
  - Varle (testis)
  - Nadvarle (epididymis)
  - Chámovod (ductus deferens)
  - Semenný provazec (funiculus spermaticus)
  - Semenné vāčky (vesiculae seminales)
  - Předstojná žláza (prostata)

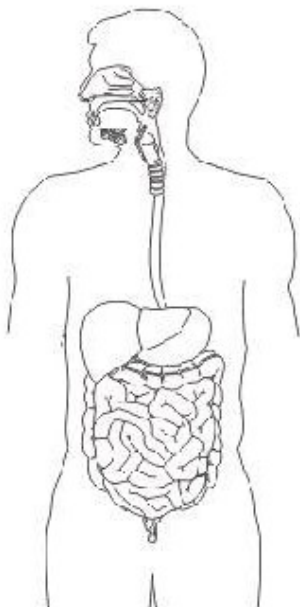
- Močová trubice (urethra)
- Vnější pohlavní orgány
  - Pyj (penis)
  - Šourek (scrotum)



### Ženské pohlavní orgány (*organa genitalia feminina*)

- Vnitřní pohlavní orgány
  - Vaječník (ovarium)
  - Vajecvod (tuba uterina)
  - ěloha (uterus)
  - Pochva (vagina)
- Vnější pohlavní orgány
  - Hymna (mons pubis)
  - Malé a velké stydké pysky (labia majora et minora pudendi)
  - Poštěváček (clitoris)
  - Topořivé těleso (bulbus vestibuli)
  - Předsíňové žlázy (glandulae vestibulares)
  - Předsíň poševní (vestibulum vaginae)

### Trávicí systém (*apparatus digestorius*)



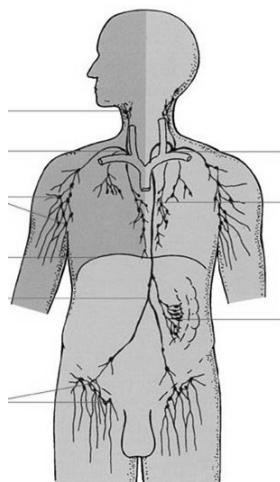
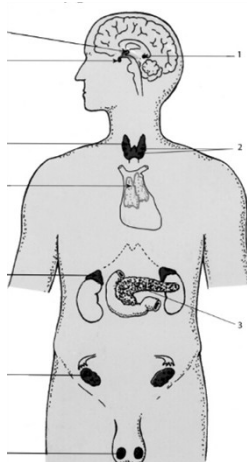
- Dutina ústní (cavitas oris)
- Zuby (dentes)
- Jazyk (lingua)
- Hltan (pharynx)
- Jícen (oesophagus)
- Žaludek (gaster, ventriculus, stomachus)
- Tenké střevo (intestinum tenue)
  - Dvanáctník (duodenum)
  - Lící (jejunum)

- Kyčelník (ileum)
- Tlusté střevo (intestinum crassum)
  - Slepé střevo (caecum)
  - Tračník vzestupný, příčný, sestupný, esovitá klička (colon ascendens, transversum, descendens, sigmoideum)
  - Konečník (rectum)
- Játra (hepar)
- Žlučník (vesica fellea)
- Slinivka břišní (pankreas)



### Kardiovaskulární systém (*systema cardiovasculare*)

- Srdce (cor)
- Srdečnice (aorta)
- Věnicité tepny (arteria coronaria cordis)
- Hlavopážní kmen (truncus brachiocephalicus)
  - Podkličková tepna (arteria subclavia)
    - Pažní tepna (arteria brachialis)
  - Společná krkavice (arteria carotis communis)
    - Společná kyčelní tepna (arteria iliaca communis)
      - Stehenní tepna (arteria femoris)
    - Dolní dutá žíla (vena cava inferior)
      - Stehenní žíly (vena femoris)
- Horní dutá žíla (vena cava superior)
  - Podkličková žíla (vena subclavia)
  - Hrdelní žíla (vena jugularis)



### Endokrinní soustava (*glandulae endocrinae*)

- Podhrbolí (hypothalamus)
  - Podvěsek mozkový (hypofysis)
  - Štítná žláza (glandula thyroidea)
    - Příštítná tělíška (glandulae parathyroidae)

- Slinivka břišní (pancreas)
- Nadledviny (glandulae suprarenales)
- Vaječník, varle (ovarium, testes)
- Epifýza (corpus pineale)
- Brzlík (thymus)

### **Mízní soustava (*systema lymphaticum*)**

- Mízní cévy
  - Hrudní mízovod (duuctus thoracicus)
  - Pravý mízovod (ductus lymphaticus dexter)
  - Mízní uzliny (nodi lymphatici)
- Mízní orgány
  - Mandle nosní, patrová, jazyková (tonsila pharyngea, palatina, lingualis)
  - Červovitý výběžek slepého střeva (apendix vermiformis)
  - Slezina (lien, splen)