

Milí studenti,

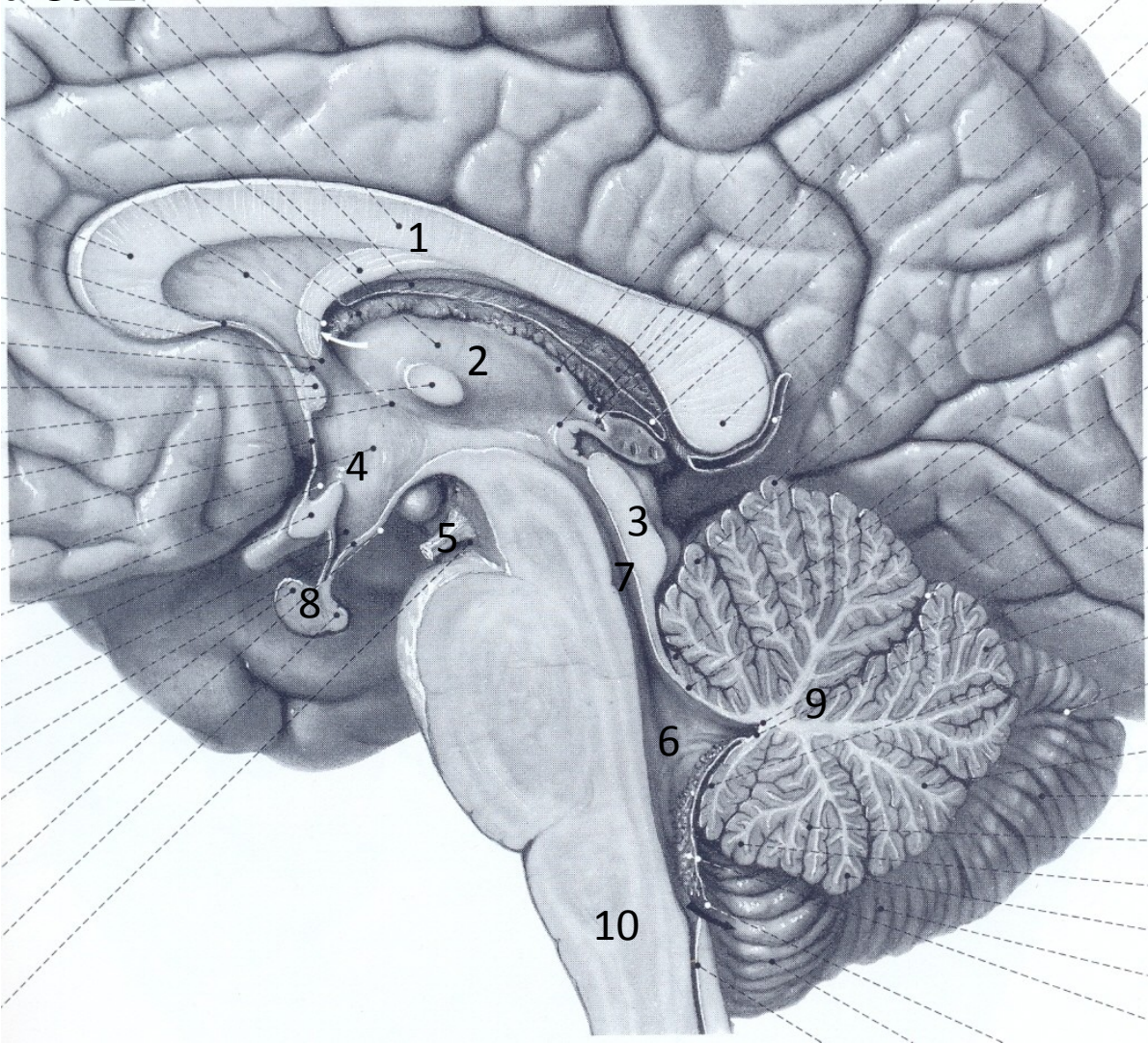
prosím napište ve Wordu (obrázek už nepřikládejte) číslo obrázku a ke každému číslu tam uvedenému přiřadte útvar. Jsou to už opravdu všechny obrázky, na jejichž základě Vám dám zápočet za letní semestr.

Studenti, kteří mně již poslali první část, budou pokračovat s popisem těch zbývajících.

Prosím, posílejte Vaše popisky na adresu

[ladislava.horackova@seznam.cz](mailto:ladislava.horackova@seznam.cz)

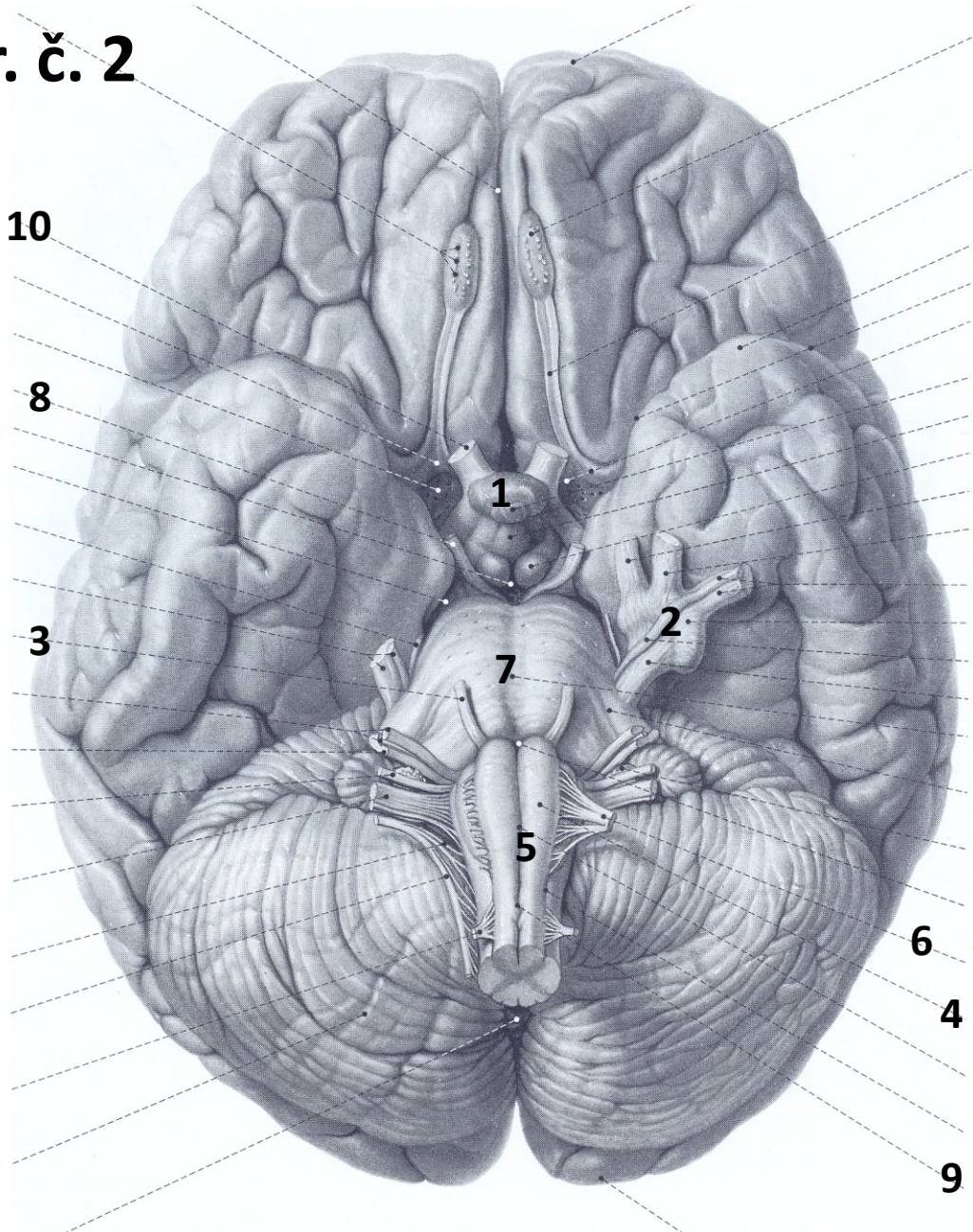
Obr. č. 1



- 1=
- 2=
- 3=
- 4=
- 5=
- 6=
- 7=
- 8=
- 9=
- 10=

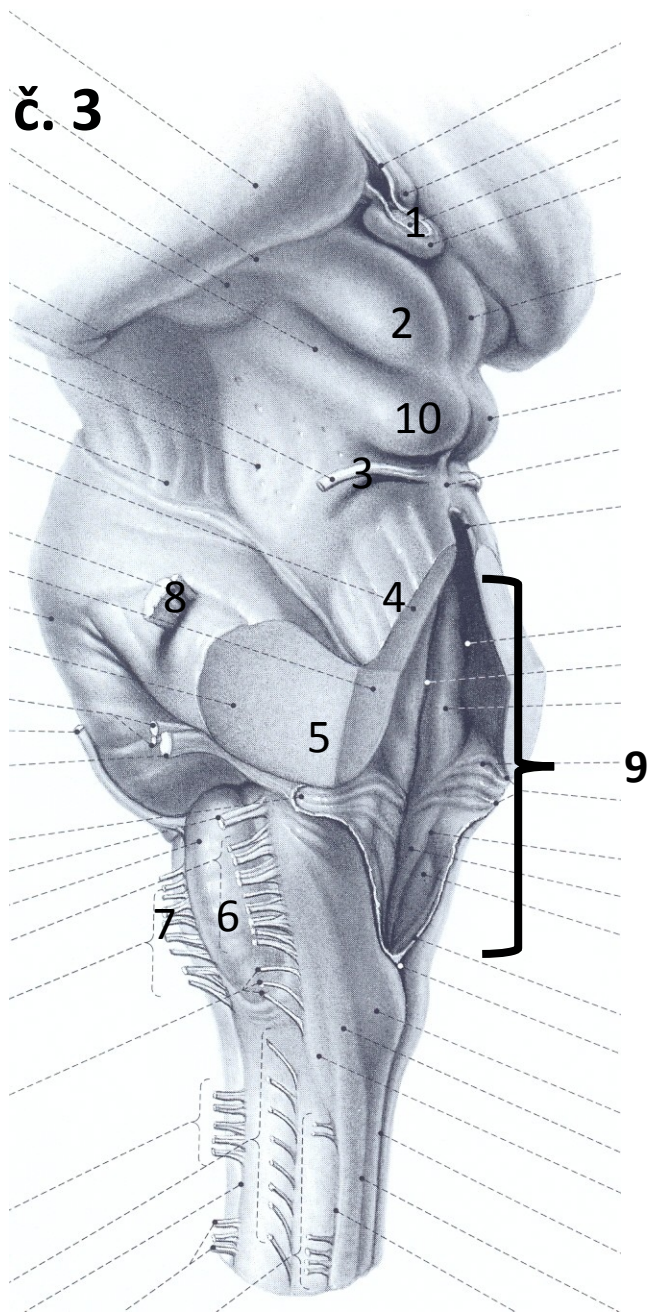


Obr. č. 2



- 1=
- 2=
- 3=
- 4=
- 5=
- 6=
- 7=
- 8=
- 9=
- 10=

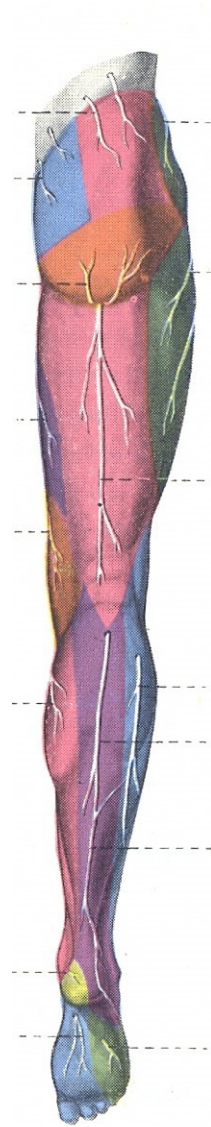
Obr. č. 3



- 1=
- 2=
- 3=
- 4=
- 5=
- 6=
- 7=
- 8=
- 9=
- 10=

# Obr. č. 4

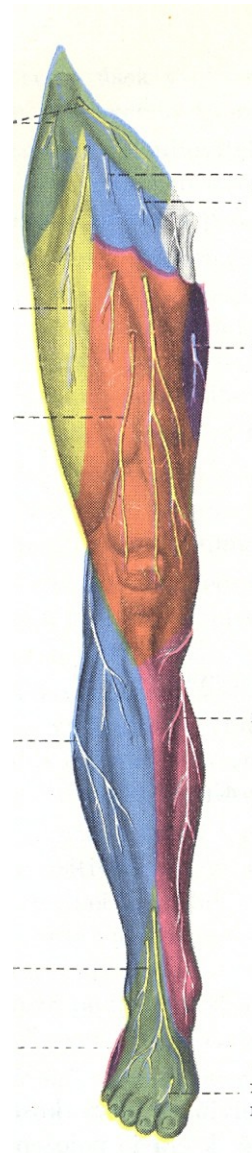
Senzorické nervy DK – dorsální strana





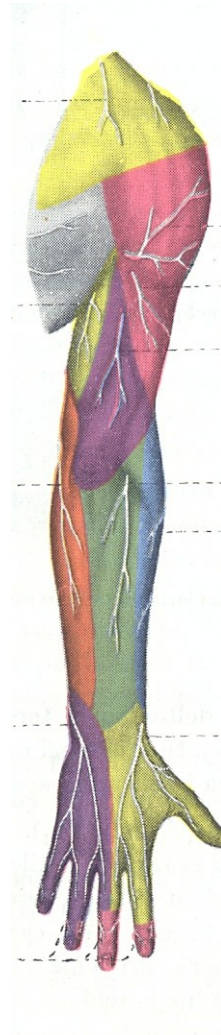
# Obr. č. 5

Senzorické nervy DK – ventrální strana



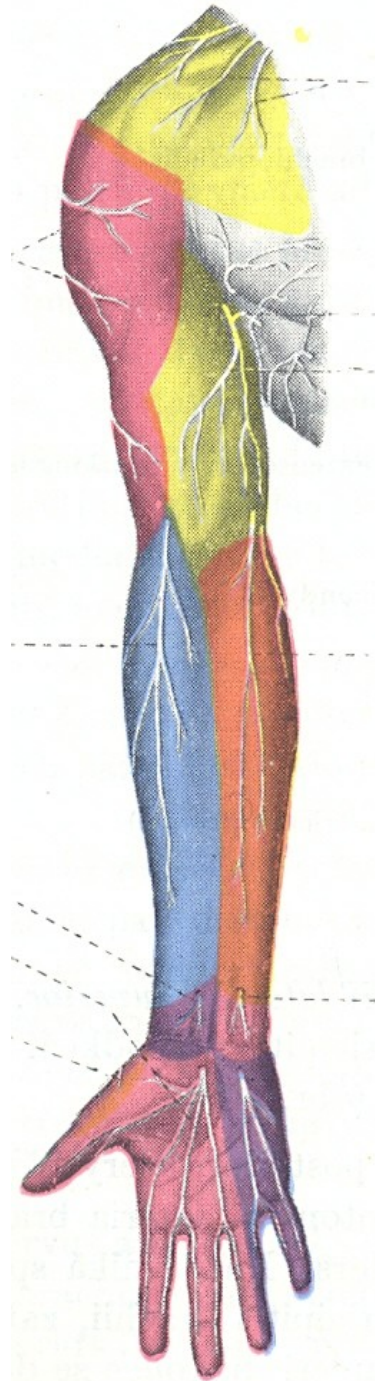
# Obr. č. 6

Senzorické nervy HK – dorsální strana



# Obr. č. 7

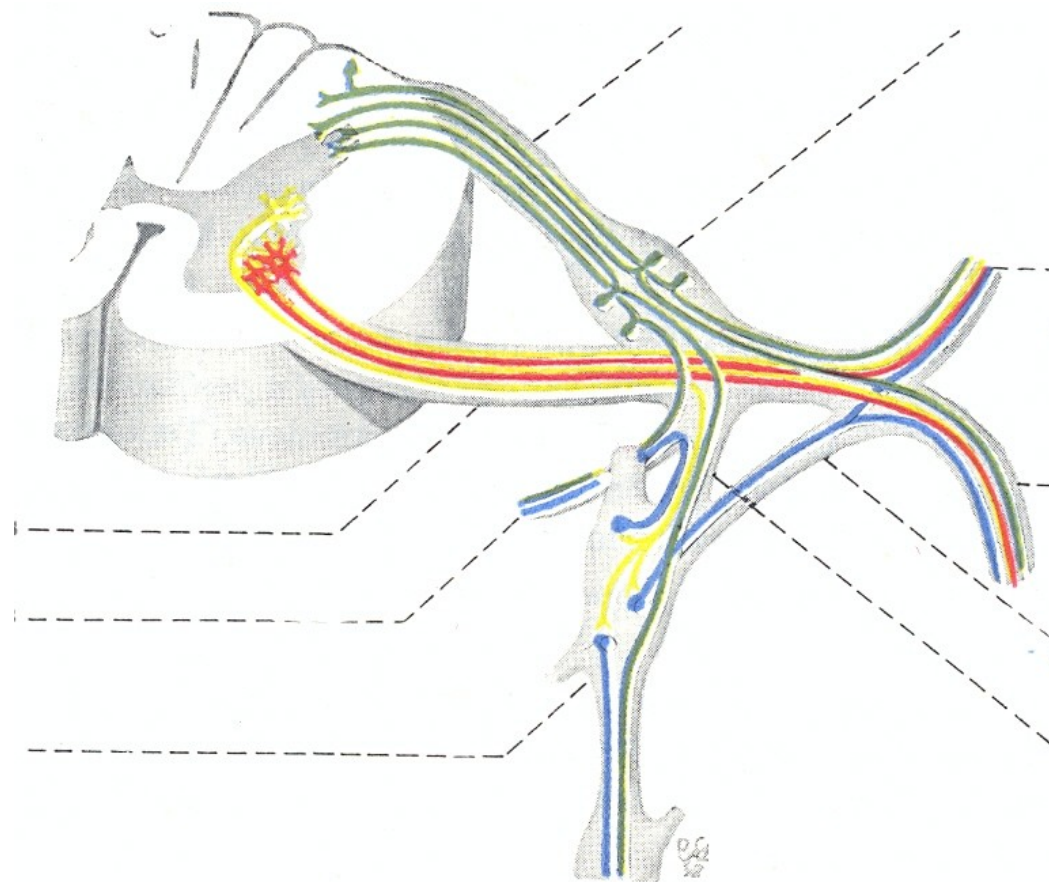
Senzorické nervy HK – ventrální strana



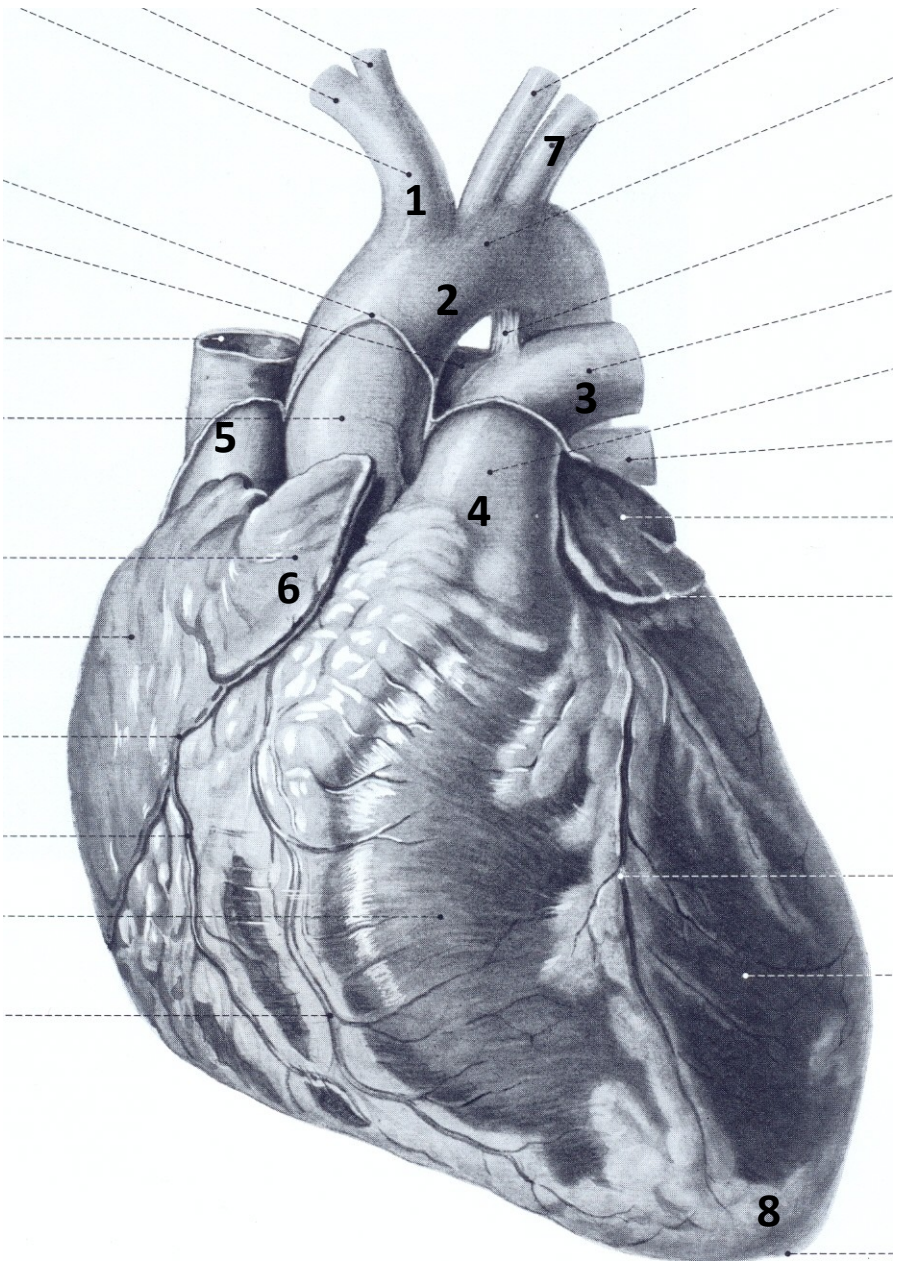


Obr. č. 8

Schéma míšního nervu

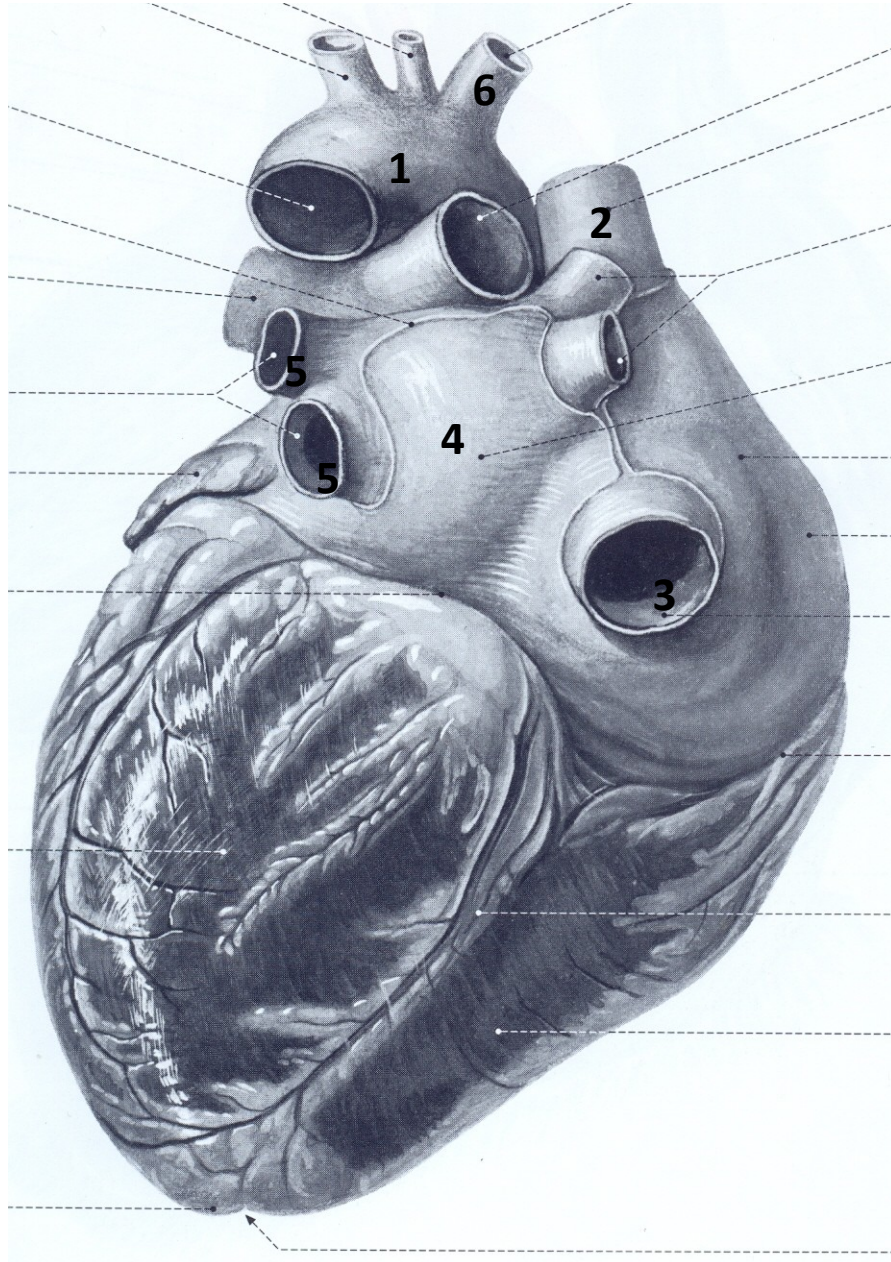


Obr. č. 9



- 1
- 2
- 3
- 4
- 5
- 6
- 7
- 8

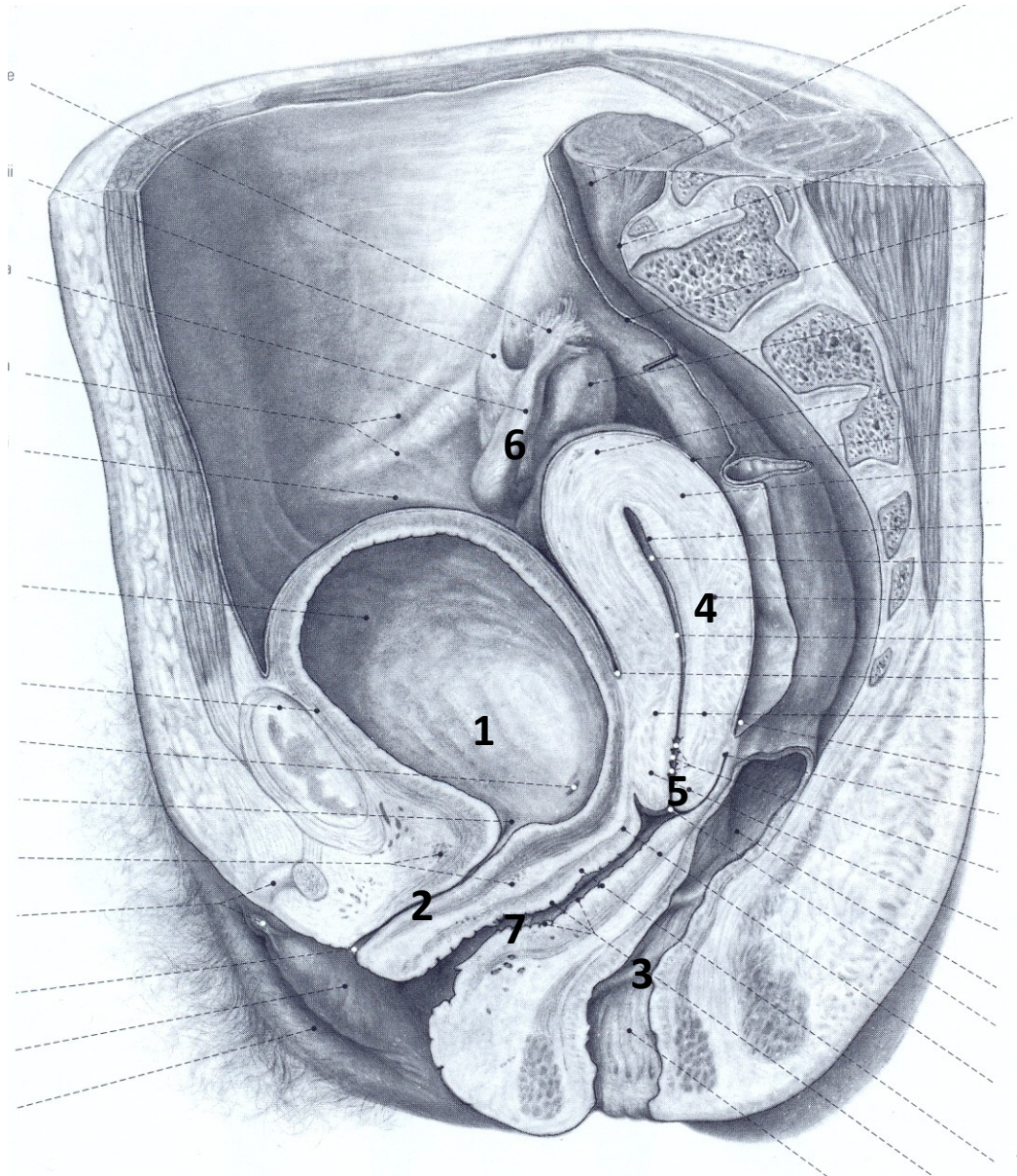
Obr. č. 10



- 1
- 2
- 3
- 4
- 5
- 6



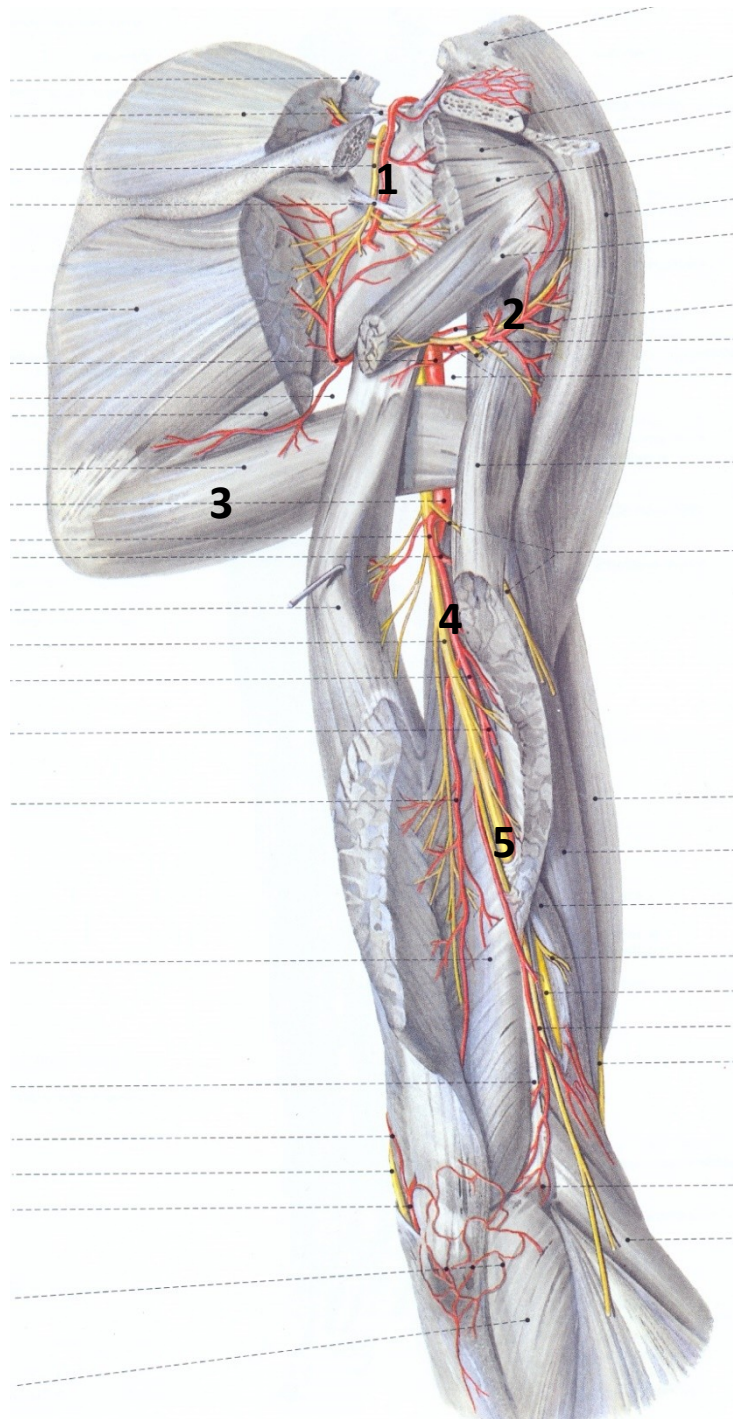
Obr. č. 11



- 1
- 2
- 3
- 4
- 5
- 6
- 7



Obr. č. 12



**1** název artérie i nervu a jejich původ

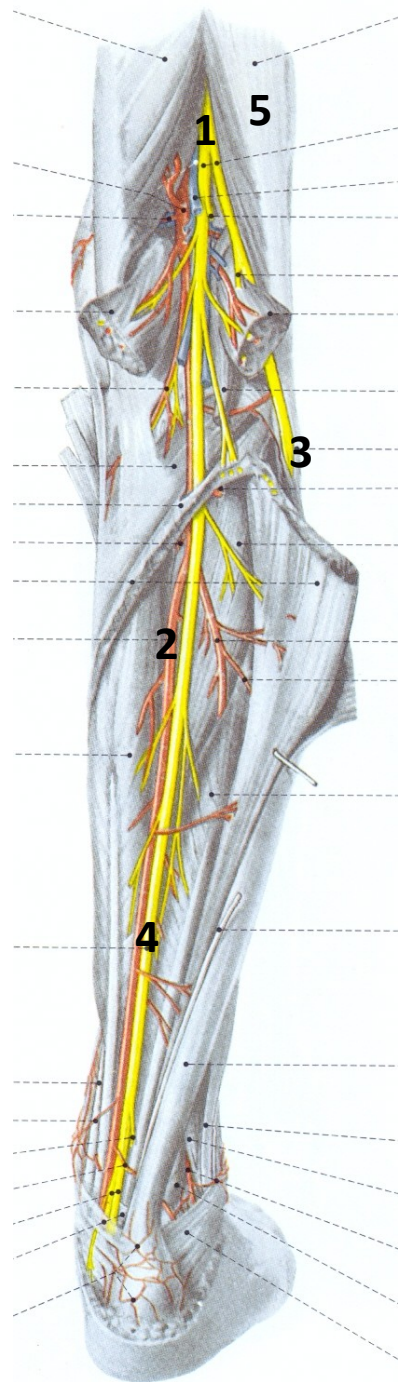
**2** název artérie i nervu a jejich původ

**3**

**4** název artérie a její původ

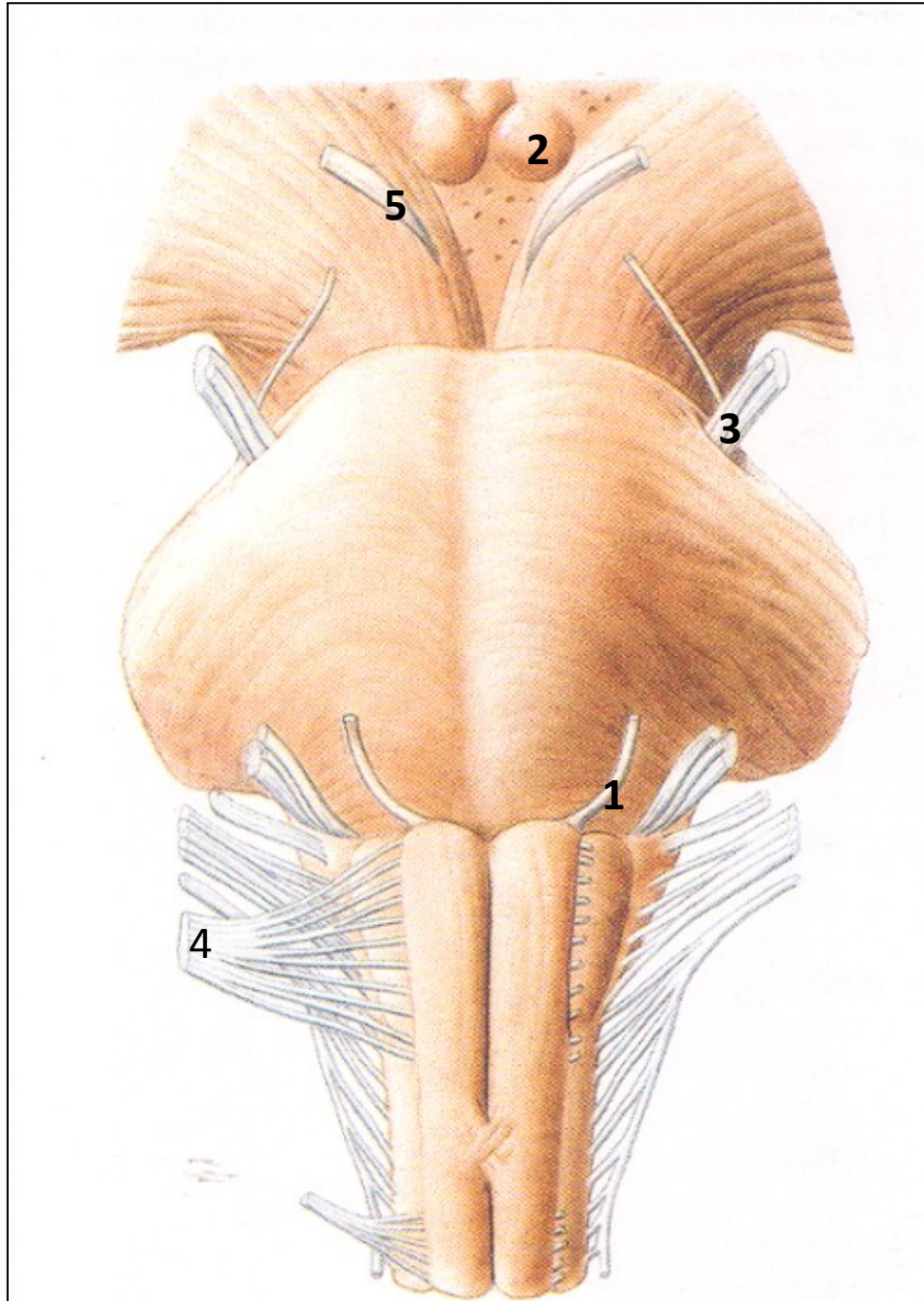
**5** název nervu a jeho původ

**Obr. 13**



- 1**
- 2**
- 3**
- 4**
- 5**

# Obr. 14



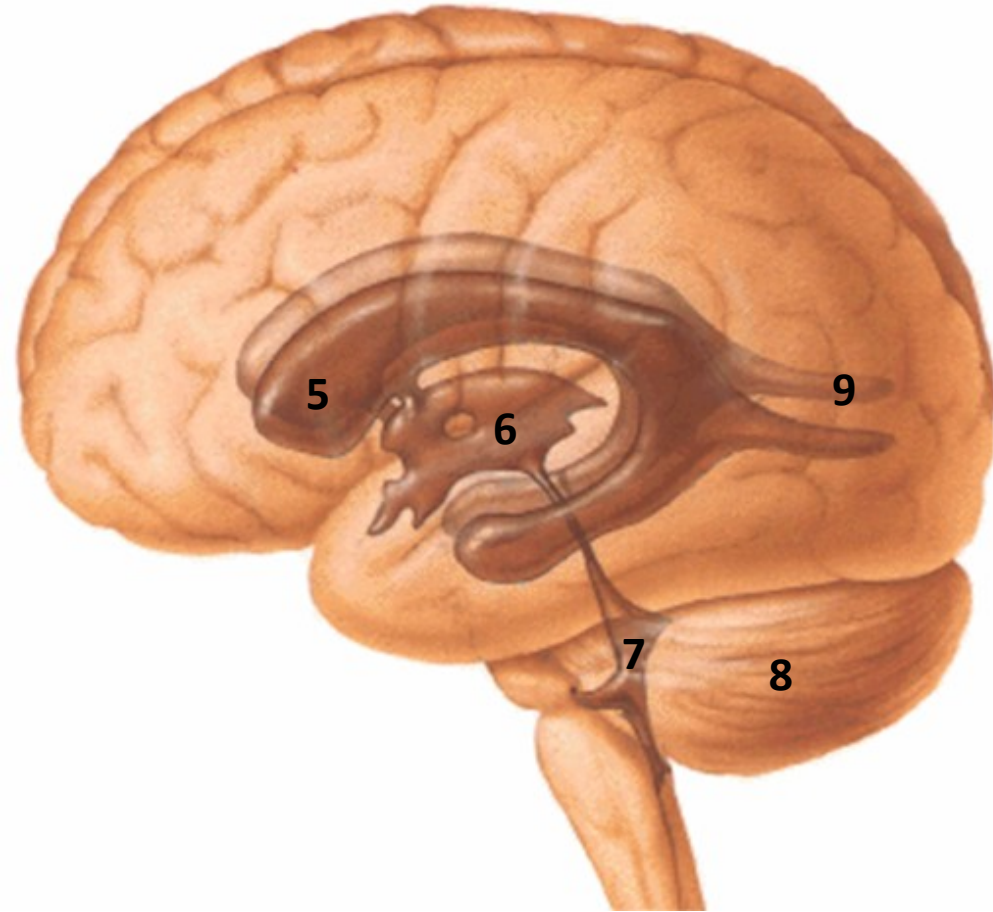
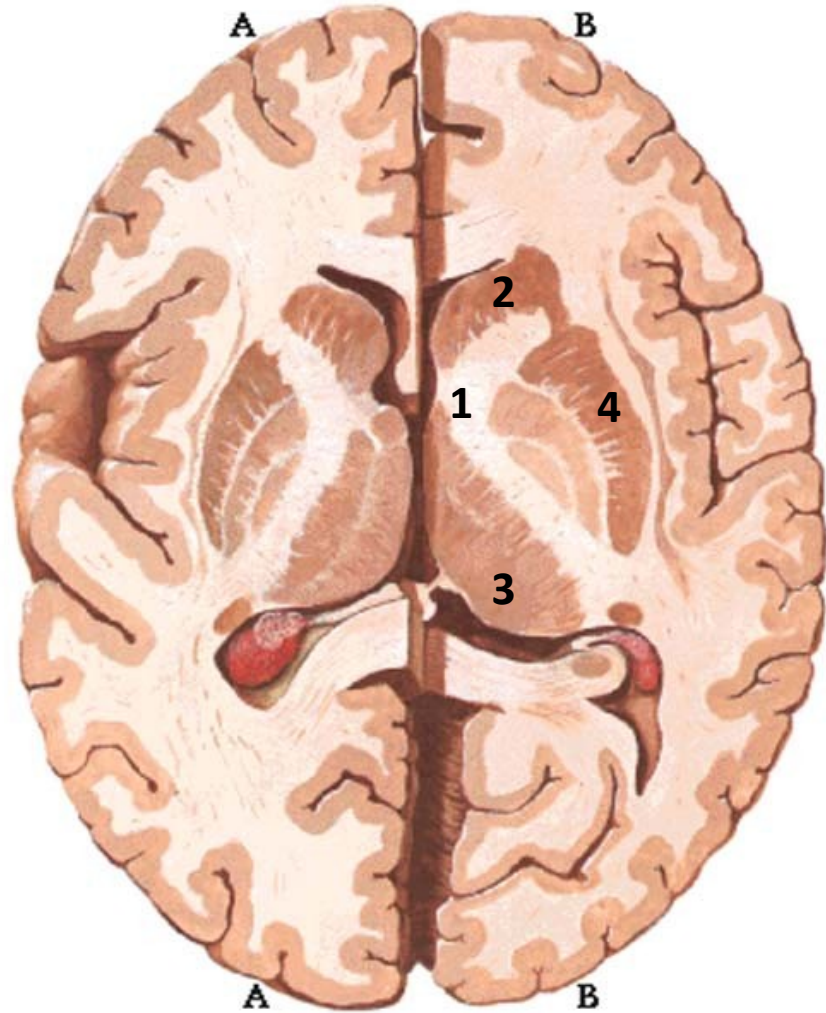
- 1
- 2
- 3
- 4
- 5



# Obr. 15

## Basal Nuclei [Ganglia]

Horizontal Sections through Cerebrum



- 1
- 2
- 3
- 4
- 5
- 6
- 7
- 8
- 9